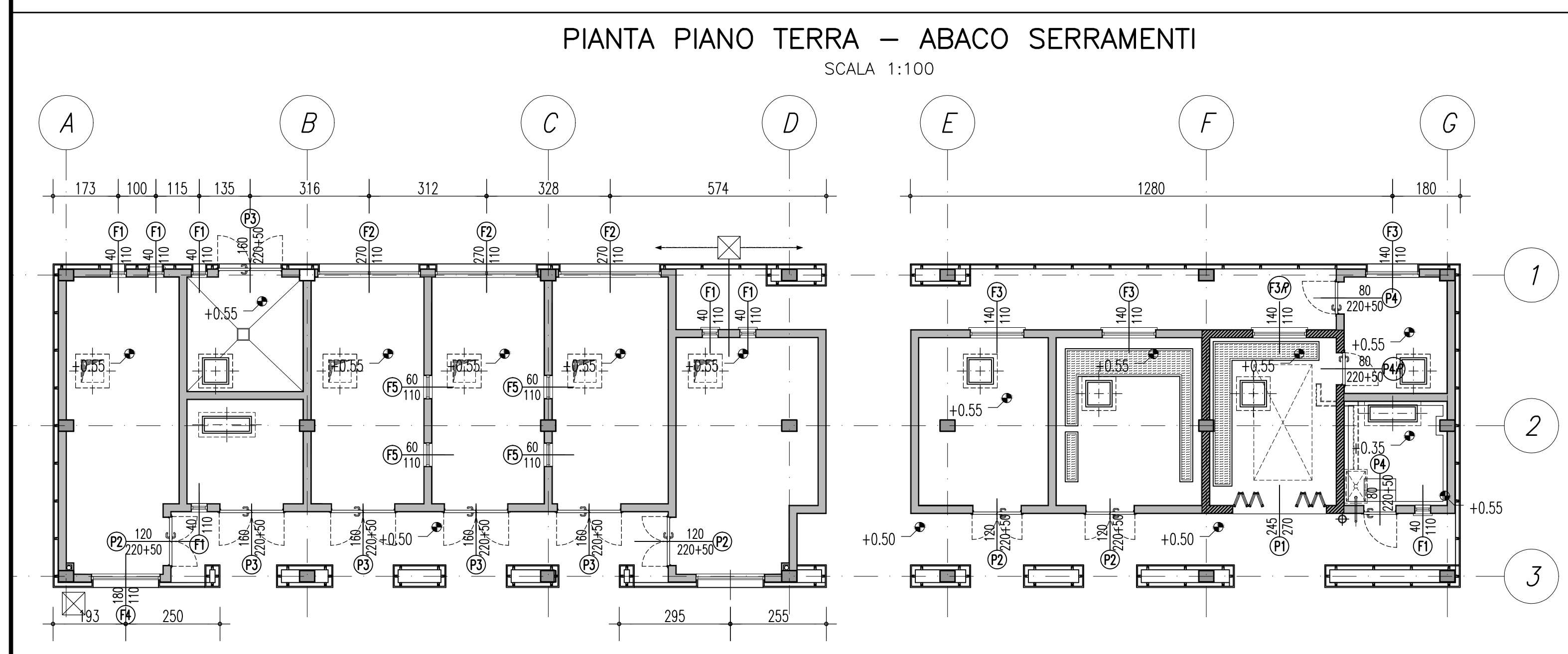


LOCALE	DESCRIZIONE	MQ
1	DESTINAZIONE DA DEFINIRE	22,5
2*	BATTERIE	9,2
3	DEPOSITO	8,4
4	UPS	17,8
5	TELECOMUNICAZIONE	17,8
6	CONCENTRATORI DATI	18,3
7	DESTINAZIONE DA DEFINIRE	22
8	DESTINAZIONE DA DEFINIRE	15,2
9	CABINA DI TRASFORMAZIONE	17
10	GRUPPO ELETTROGENO	14,8
11	LOCALE QUADRI ELETTRICI	8,3
12	SERBATOIO OE	7,4

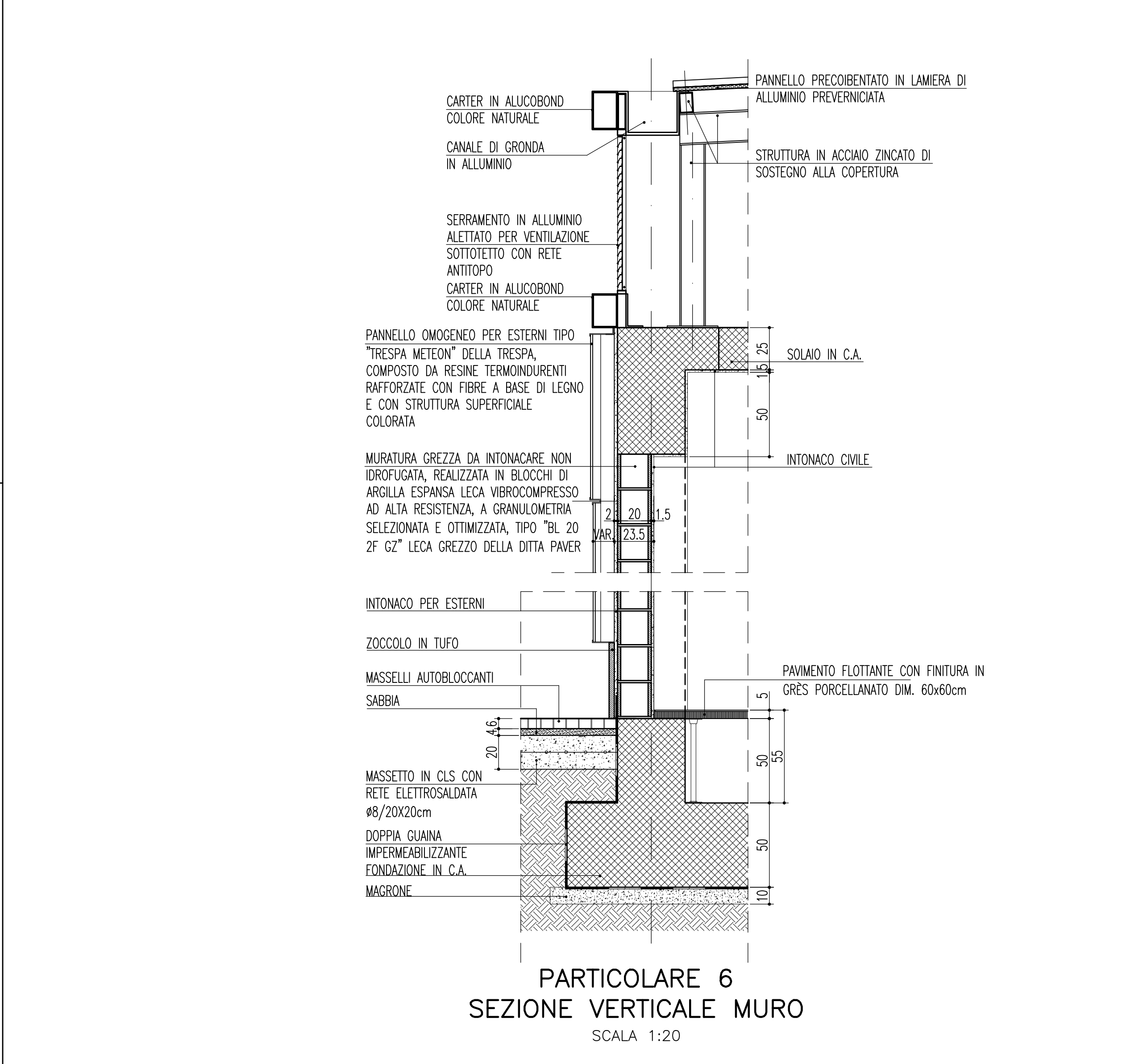
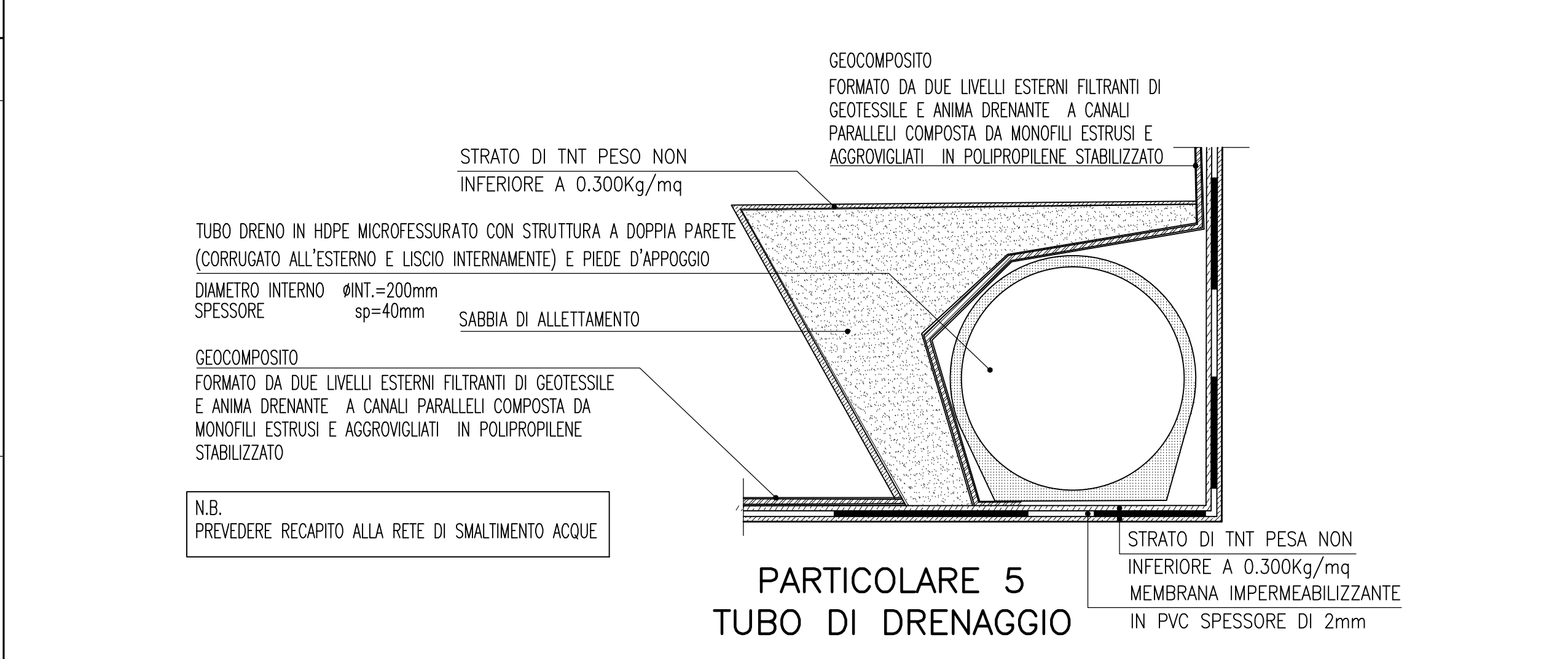
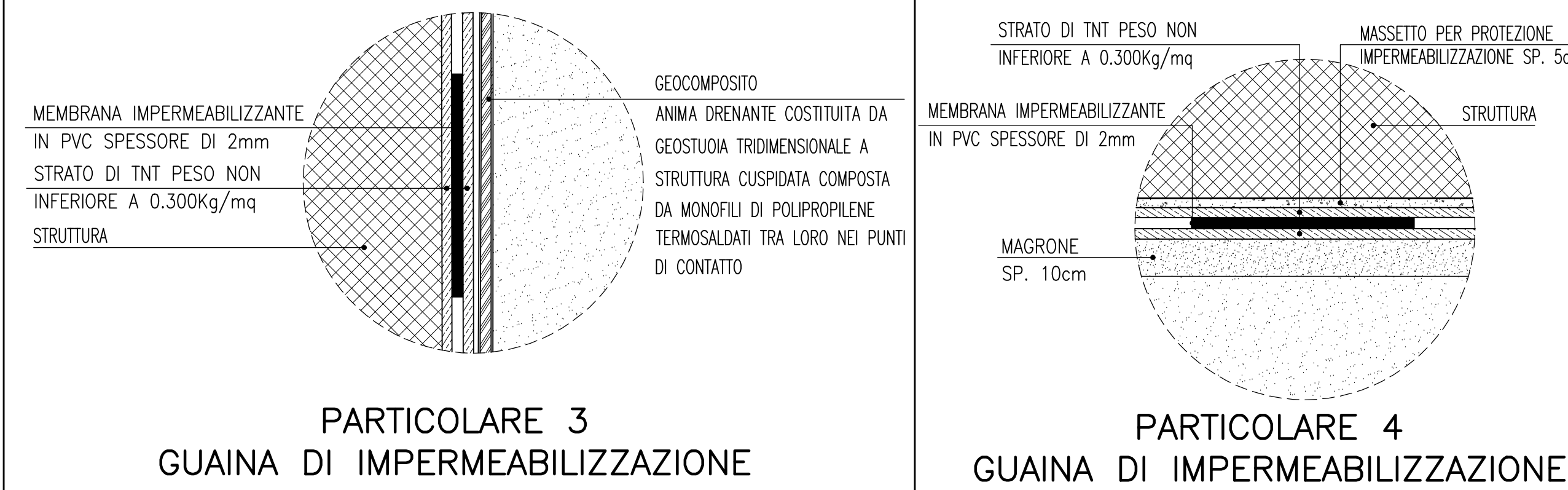
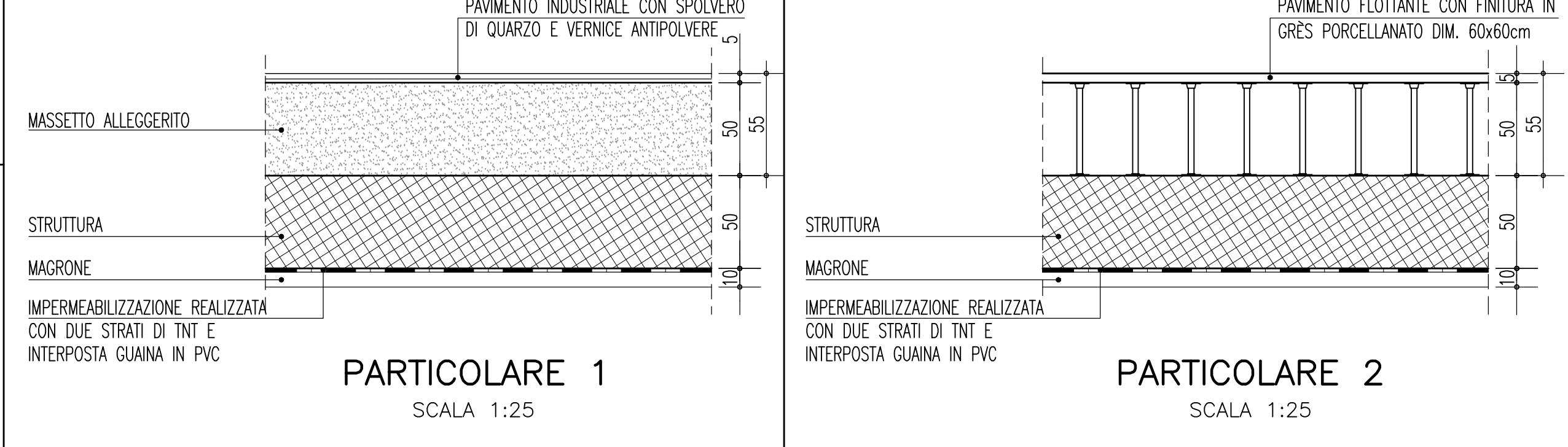
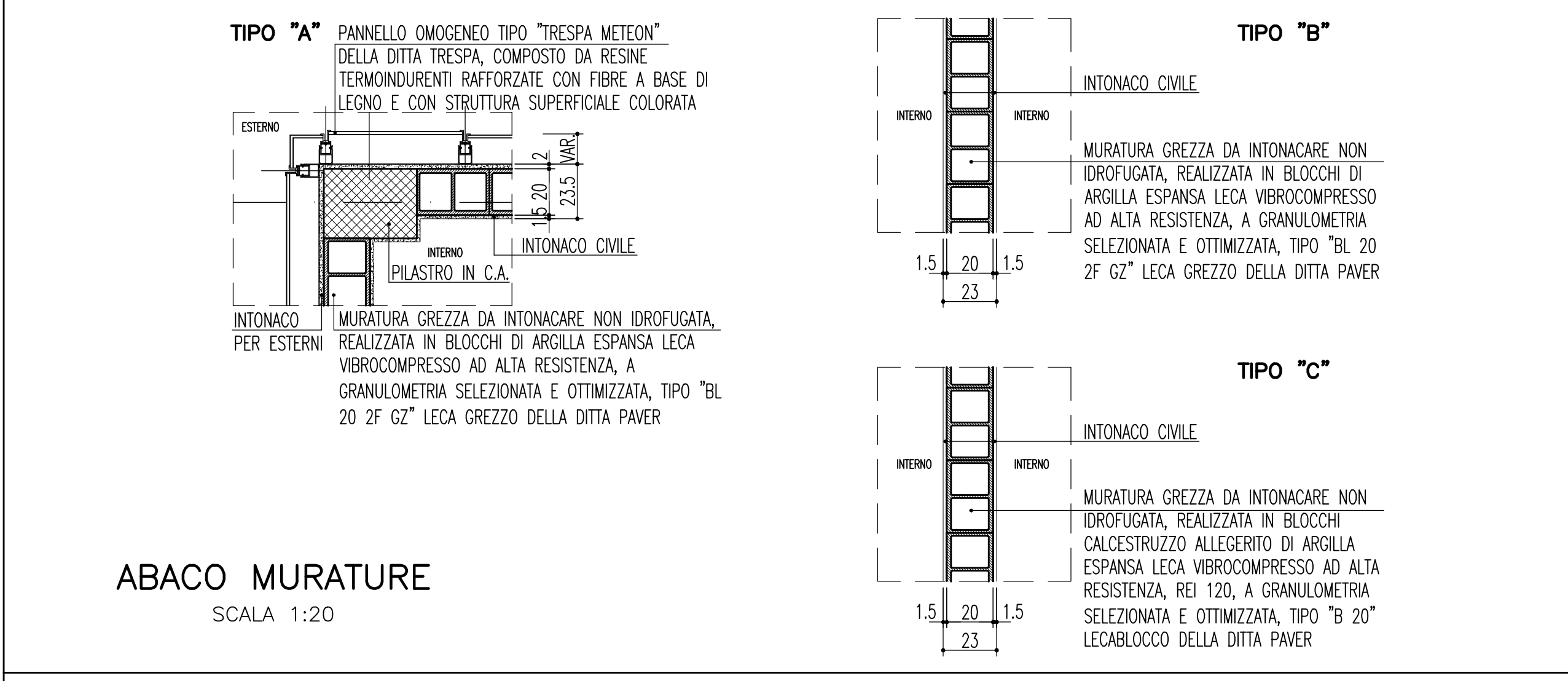
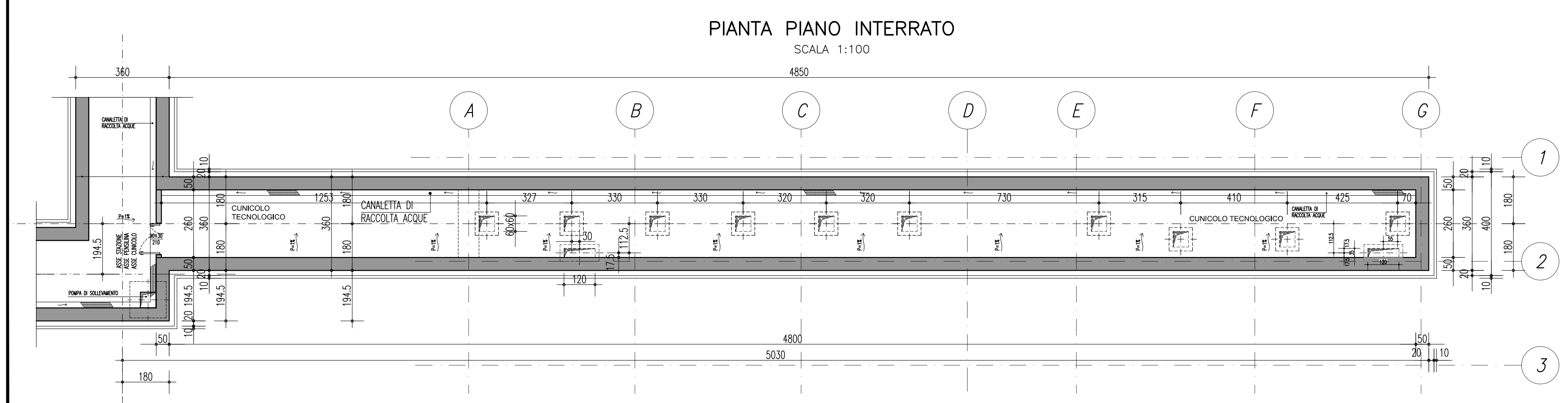
**NOTE**  
\* locale batteria è dotto di pavimentazione resistente all'acido e sottile con rivestimento di tappeto isolante

LEGENDA FINITURE	
	FINITURA PAVIMENTO
	FINITURA MURALE
	FINITURA SERRAMENTI
	FINITURA ZOCOLINO
	FINITURA MURALE



SCHEMA E DESCRIZIONE	POSIZIONE	SCHEMA E DESCRIZIONE	POSIZIONE	SCHEMA E DESCRIZIONE	POSIZIONE	SCHEMA E DESCRIZIONE	POSIZIONE	SCHEMA E DESCRIZIONE	POSIZIONE
	-Piano terra locali n°: 2, 7, 12		-Piano terra locali n°: 4, 5, 6		-Piano terra locali n°: 8, 9, 10, 11		-Piano terra locali n°: 10, 11, 12		-Piano terra locali n°: 4, 5
Serramento di tipo fisso in alluminio anodizzato con specchiatura ad diete orizzontali per ventilazione locali tecnici e rete antisefti	NUMERO	Serramento di tipo fisso in alluminio anodizzato con specchiatura ad diete orizzontali per ventilazione locali tecnici e rete antisefti	NUMERO	Serramento di tipo fisso in acciaio anodizzato con specchiatura ad diete orizzontali per ventilazione locali tecnici e rete antisefti	NUMERO	Serramento di tipo fisso in alluminio anodizzato con specchiatura ad diete orizzontali per ventilazione locali tecnici e rete antisefti	NUMERO	Serramento di tipo fisso in alluminio anodizzato con specchiatura ad diete orizzontali per ventilazione locali tecnici e rete antisefti	NUMERO

SCHEMA E DESCRIZIONE	POSIZIONE	SCHEMA E DESCRIZIONE	POSIZIONE	SCHEMA E DESCRIZIONE	POSIZIONE	SCHEMA E DESCRIZIONE	POSIZIONE
	-Piano terra locali n°: 10		-Piano terra locali n°: 7, 8, 9		-Piano terra locali n°: 5, 4, 5, 6		-Piano terra locali n°: 10, 11, 12
Portone carraio con apertura a libro in lamiera zincata e verniciata, abitato per creare il locale con serratura con bloccaggio antiscasso	NUMERO	Porta tipo Enel a due ante unificate e soprastante telaio fisso con specchiatura ad diete orizzontali per ventilazione locali tecnici e rete antisefti	NUMERO	Porta in lamiera d'acciaio zincato a caldo, completa di serratura e maniglia, controllato con zanche e soprastante telaio fisso con specchiatura ad diete orizzontali per ventilazione locali tecnici e rete antisefti.	NUMERO	Porta in lamiera d'acciaio zincato a caldo, completa di serratura e maniglia, controllato con zanche e soprastante telaio fisso con specchiatura ad diete orizzontali per ventilazione locali tecnici e rete antisefti.	NUMERO



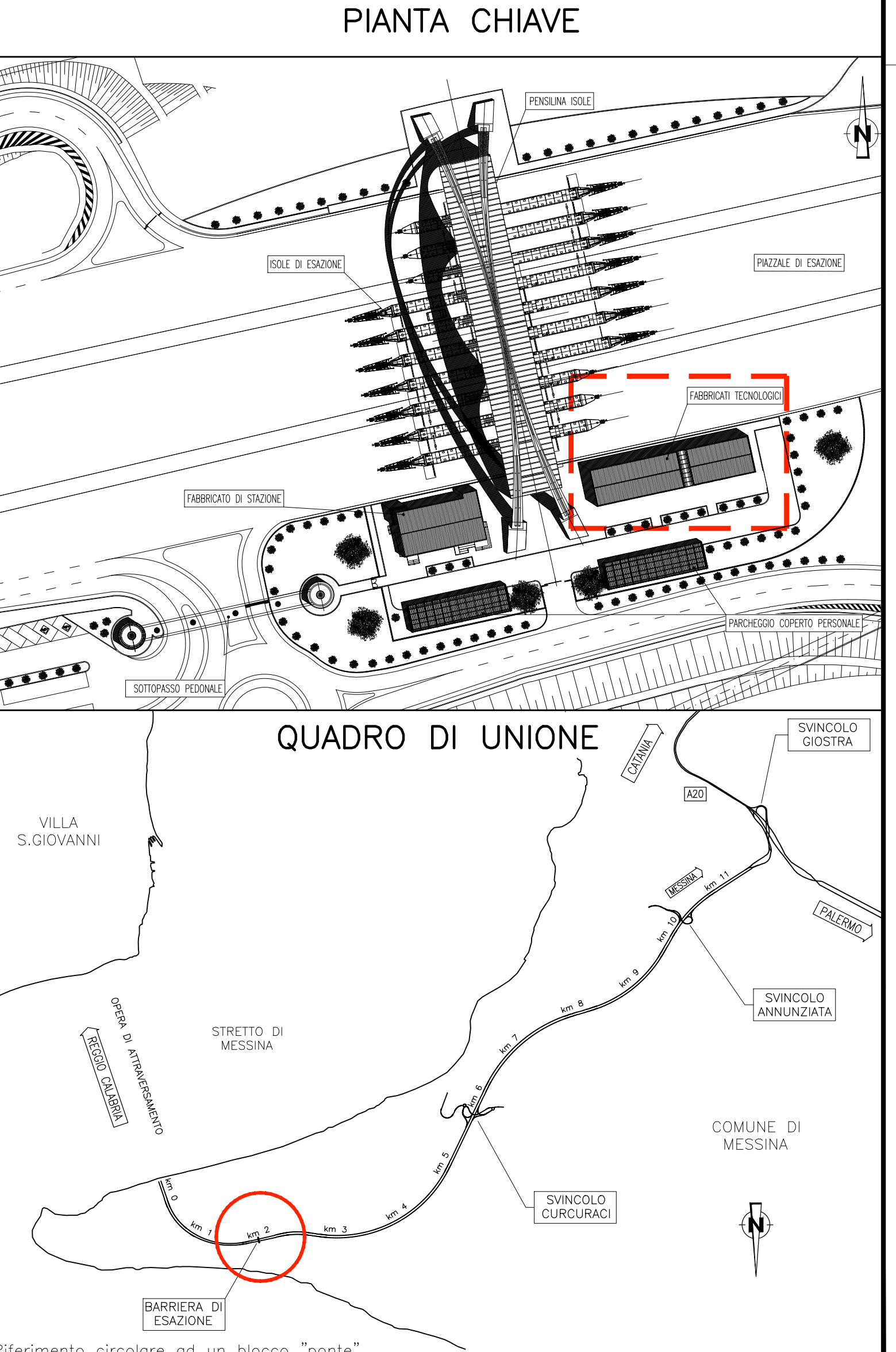
### NOTE GENERALI

**TIPO "A"** PANNELLO OMOGENEO TIPO "TRESPA METEON" DELLA DITTA TRESPA, COMPOSTO DA RESINE TERMOINDURENTI RAFFORZATE CON FIBRE A BASE DI LEGNO, E CON STRUTTURA SUPERFICIALE COLORATA.

**TIPO "B"** INTONACO CIVILE. MURATURA GREZZA DA INTONACARE NON IDROFUGATA, REALIZZATA IN BLOCCHI DI ARGILLA ESPANSA LECA VIBROCOMPRESSO AD ALTA RESISTENZA, A GRANULOMETRIA SELEZIONATA E OTTIMIZZATA, TIPO "BL 20 2F 62" LECA GREZZO DELLA DITTA PAVER.

**TIPO "C"** INTONACO CIVILE. MURATURA GREZZA DA INTONACARE NON IDROFUGATA, REALIZZATA IN BLOCCHI CALCESTRUZZO ALLEGGERITO DI ARGILLA ESPANSA LECA VIBROCOMPRESSO AD ALTA RESISTENZA, TIPO "BL 20 2F 62" LECA GREZZO DELLA DITTA PAVER.

**NOTE:**  
La quota altimetrica relativa  $\pm 0,00$  corrisponde alla quota assoluta  $+71,17$   
Per indicazione particolari vedi elaborato CG0700PPZSSCPFA00000001A-01.DWG



**Stretto di Messina**  
 Concessione per la progettazione, realizzazione e gestione del collegamento stabile tra lo Scalo e il Cardine  
 Organismo di Diritto pubblico  
 (Legge n° 1158 del 01 dicembre 1971, modificata dal D.Lgs. n° 114 del 24 aprile 2003)

**Eurolink**

**PONTE SULLO STRETTO DI MESSINA**

**PROGETTO DEFINITIVO**

**EUROLINK S.p.A.**  
 IMPREGILO S.p.A. (Mandatario)  
 SOCIETA' ITALIANA PER CONDOTTE D'ACQUA S.p.A. (Mandatario)  
 COOPERATIVA MURATORI E CEMENTISTI - C.M.C. di Ravenna Soc. Coop. a.r.l. (Mandatario)  
 SACVYR S.A.U. (Mandatario)  
 ISHAKAWAJIMA - HARIMA HEAVY INDUSTRIES CO. Ltd. (Mandatario)  
 A.C.I. S.C.P.A. - CONSORZIO STABILE (Mandatario)

<b>IL PROGETTISTA</b> Dott. Ing. F. Colla Ordine Ingegneri Milano n° 20305	<b>IL CONTRAENTE GENERALE</b> Project Manager (Ing. P.P. Marchesetti)	<b>STRETTO DI MESSINA</b> Direttore Generale e RUP Verificatore (Ing. G. Timmenhert)	<b>STRETTO DI MESSINA</b> Amministratore Delegato (Dott. P. Gucci)
--	---	--	--

**COLLEGAMENTI SICILIA**  
 INFRASTRUTTURE STRADALI OPERE CIVILI  
 PIAZZALE DI ESAZIONE  
 FABBRICATO

FABBRICATI TECNOLOGICI - ABACO SERRAMENTI - NODI VERTICALI E ORIZZONTALI - TABELLE FINITURE

REV.	DATA	DESCRIZIONE	REDATTO	VERIFICATO	APPROVATO
FO	20/06/2011	EMMISSIONE FINALE	S. BIANCHI	F. BERTONI	F. COLLA