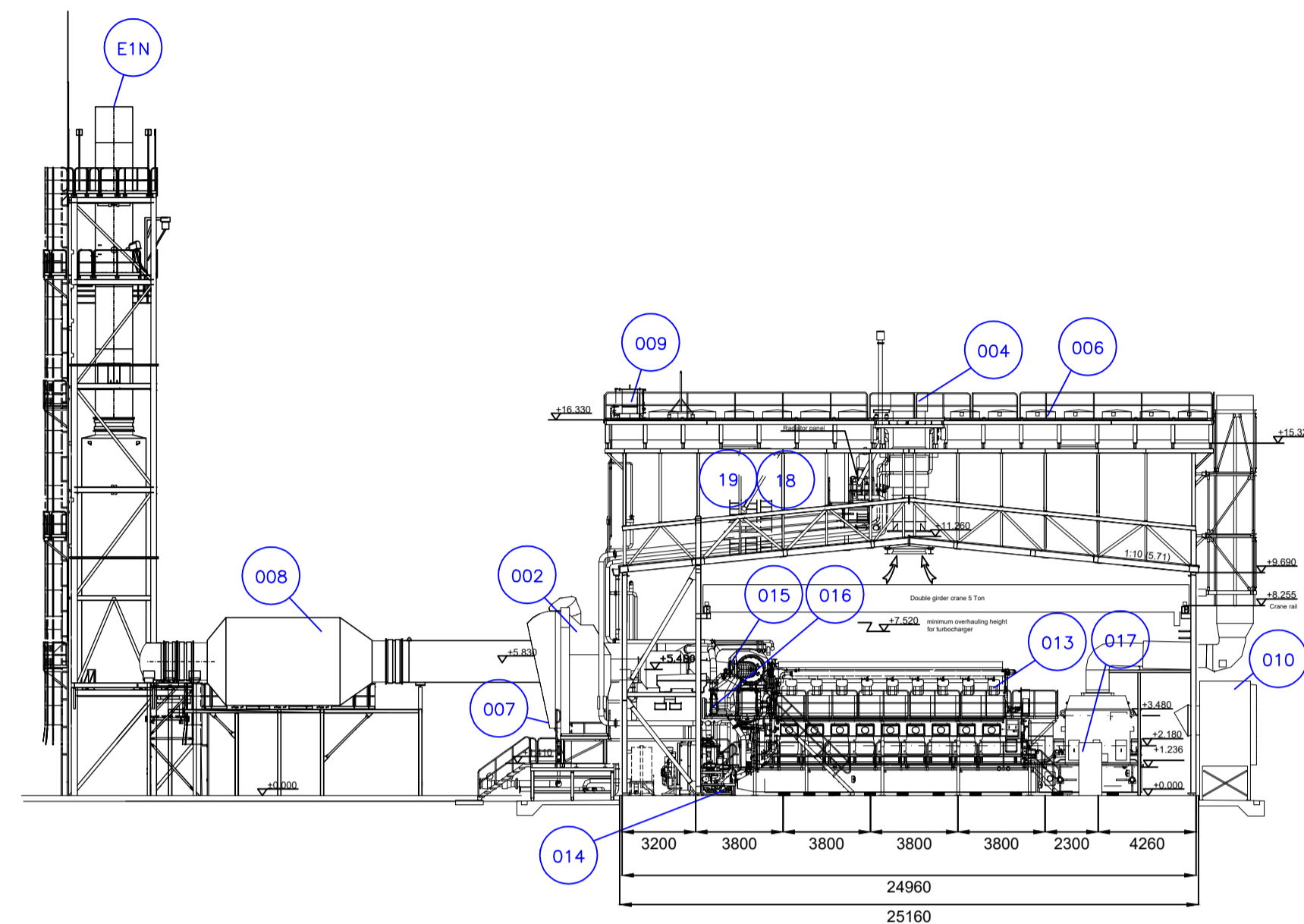
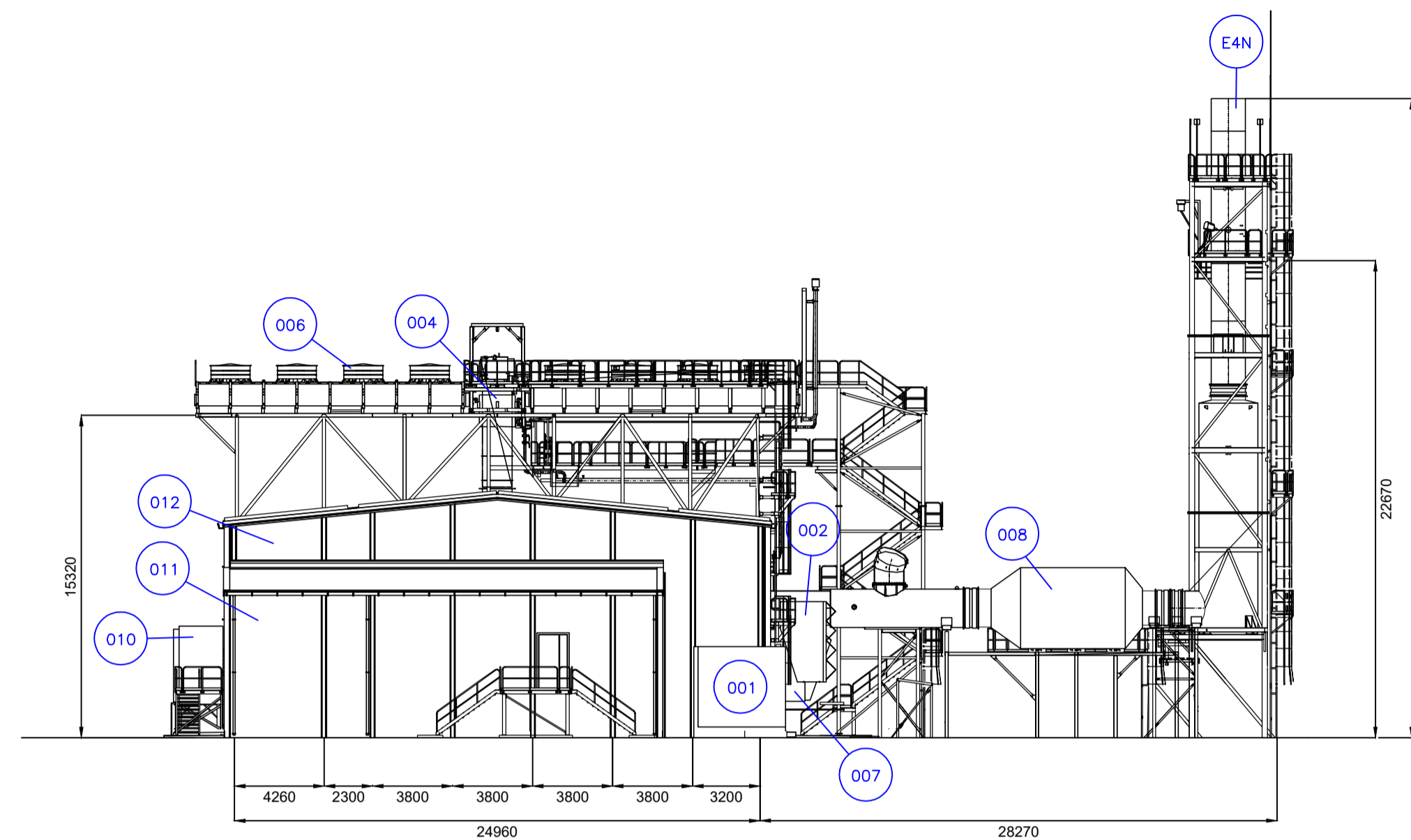


LEGENDA

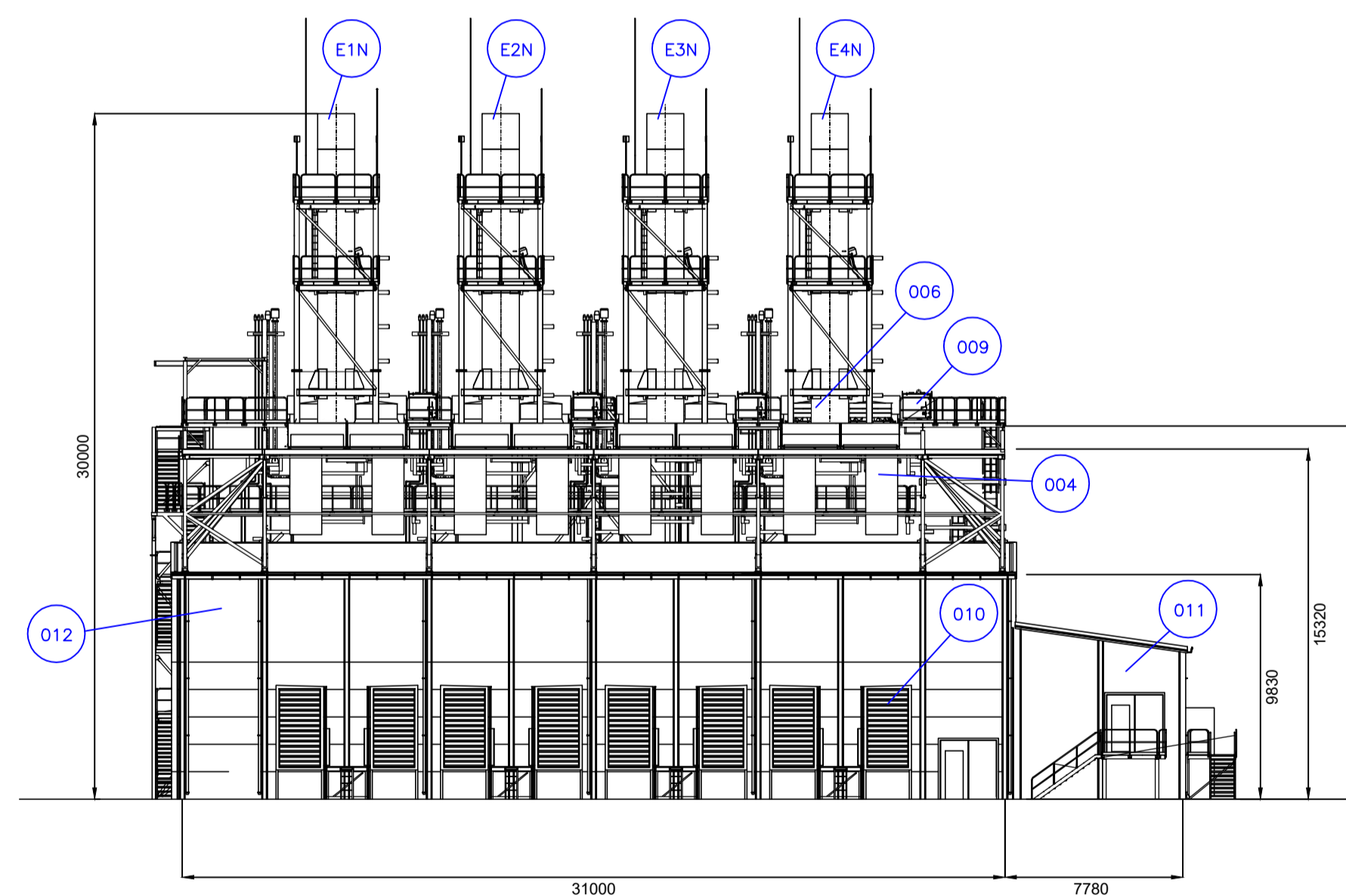
- 001 - Trasformatori ausiliari
- 002 - Filtri aria comburente
- 003 - Disco di rottura
- 004 - Unità di ventilazione di estrazione
- 005 - Silenziatore di gas esausti
- 006 - Air cooler
- 007 - Unità di ventilazione; area ausiliari
- 008 - SCR (DeNOx)
- 009 - Serbatoio di espansione acqua
- 010 - Unità di ventilazione; sala motori
- 011 - Locale sistemi ausiliari
- 012 - Edificio motori
- 013 - Motogeneratore W18V50SG
- 014 - Modulo compatto ausiliari
- 015 - Modulo gas esausti
- 016 - Unità ventilazione gas esausti
- 017 - Scomparto neutro
- 018 - Convertitore frequenza radiatori
- 019 - Convertitore frequenza ventilatori
- ExN - Camino (x=1, 2, 3, 4)



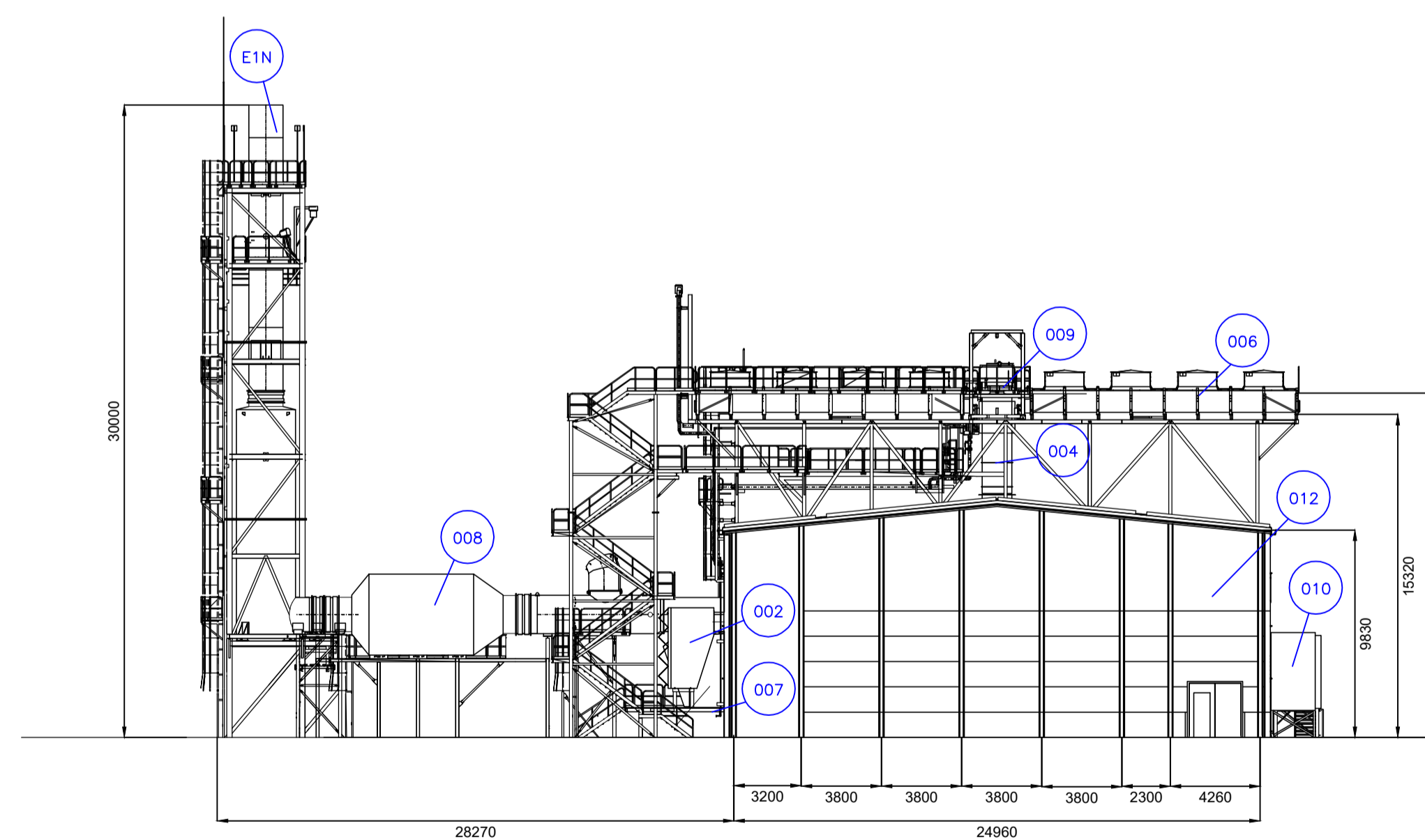
Sezione "AA"



Vista "A"



Vista "B"



Vista "C"



Tauw

Tauw Italia S.r.l.
Galleria Giovan
Battista Gerace, 14
56124 Pisa
T 050 54 27 80
F 050 57 80 93
E info@tauw.com
www.tauw.it

CLIENTE:
Metaenergiproduzione S.r.l.



PROGETTO:

Centrale Termoelettrica METAENERGIAPRODUZIONE srl
sita in Greve in Chianti

Valutazione preliminare
ai sensi dell'art.6 comma 9 del D.Lgs. 152/2006 e ss.mm.ii.

Ns. rif. 1667453LMA V01_2019

REV.	DATA	DESCRIZIONE	TAUW ESEGUITO	METAENERGIA PRODUZIONE CONTROLLATO	METAENERGIA PRODUZIONE APPROVATO
0	OTT 2019	PRIMA EMISSIONE			

TITOLO:

Sezioni Centrale Termoelettrica

CONVENZIONE	FORMATO	SCALA	ALLEGATO	REV.	N° FOGLIO
	A1	1:250	Allegato_02	0	1/1

NOTA GENERALE:
IL PRESENTE ELABORATO PROGETTUALE E' DI PROPRIETA' DI METAENERGIAPRODUZIONE SRL E' FATTO DIVIETO A CHIUNQUE DI PROCEDERE, IN QUALSIASI MODO E SOTTO QUALSIASI FORMA, ALLA SUA RIPRODUZIONE, ANCHE PARZIALE, OVVERO DI DIVULGARRE A TERZI QUALSIASI INFORMAZIONE IN MERITO, SENZA PREVENTIVA AUTORIZZAZIONE RILASCIATA PER SCRITTO DA METAENERGIAPRODUZIONE SRL.

