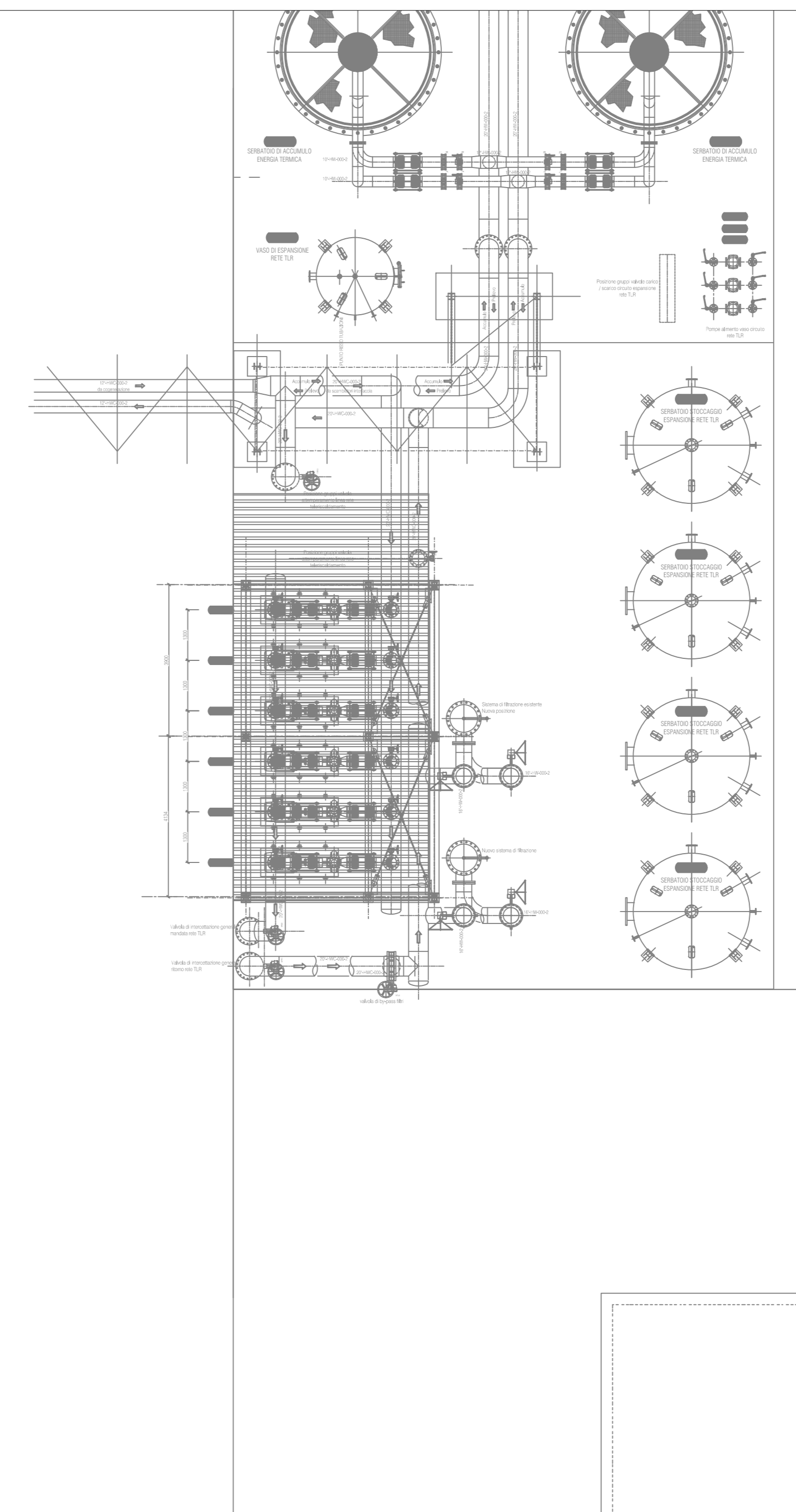
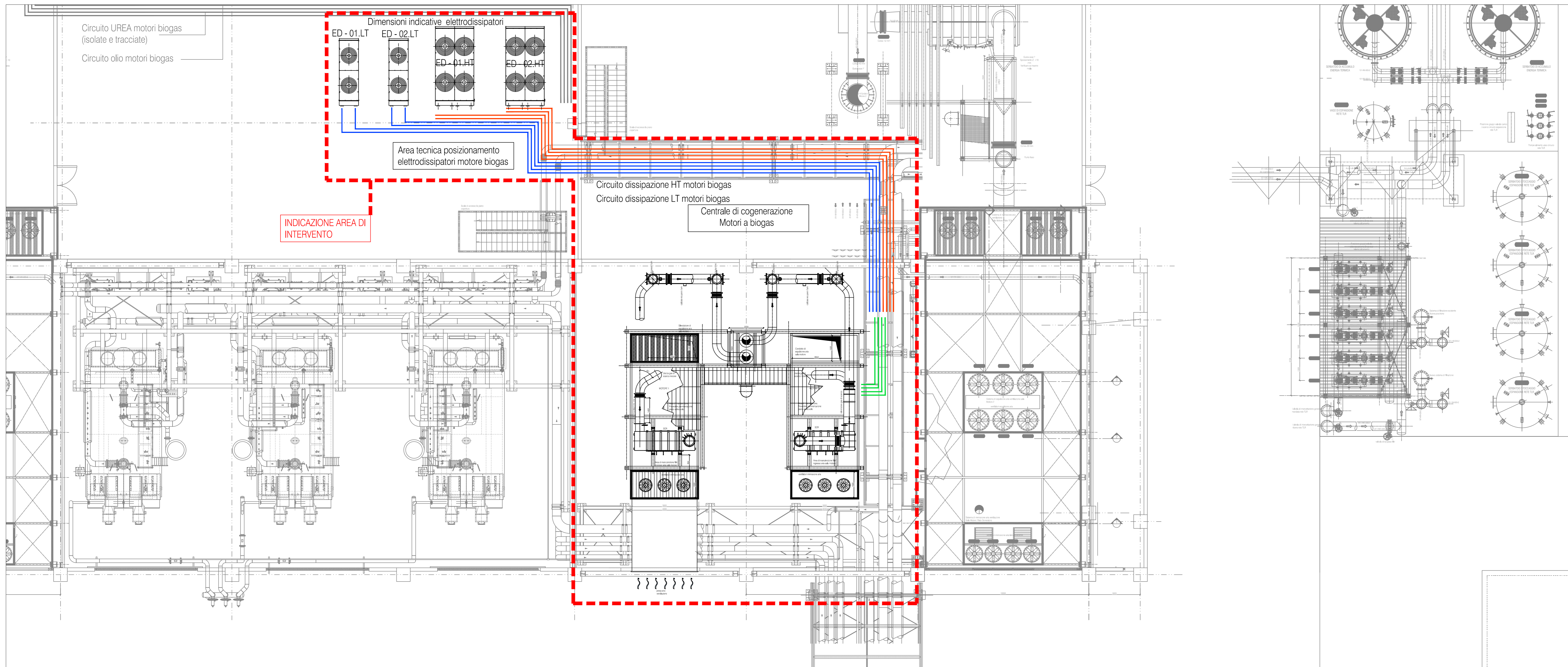
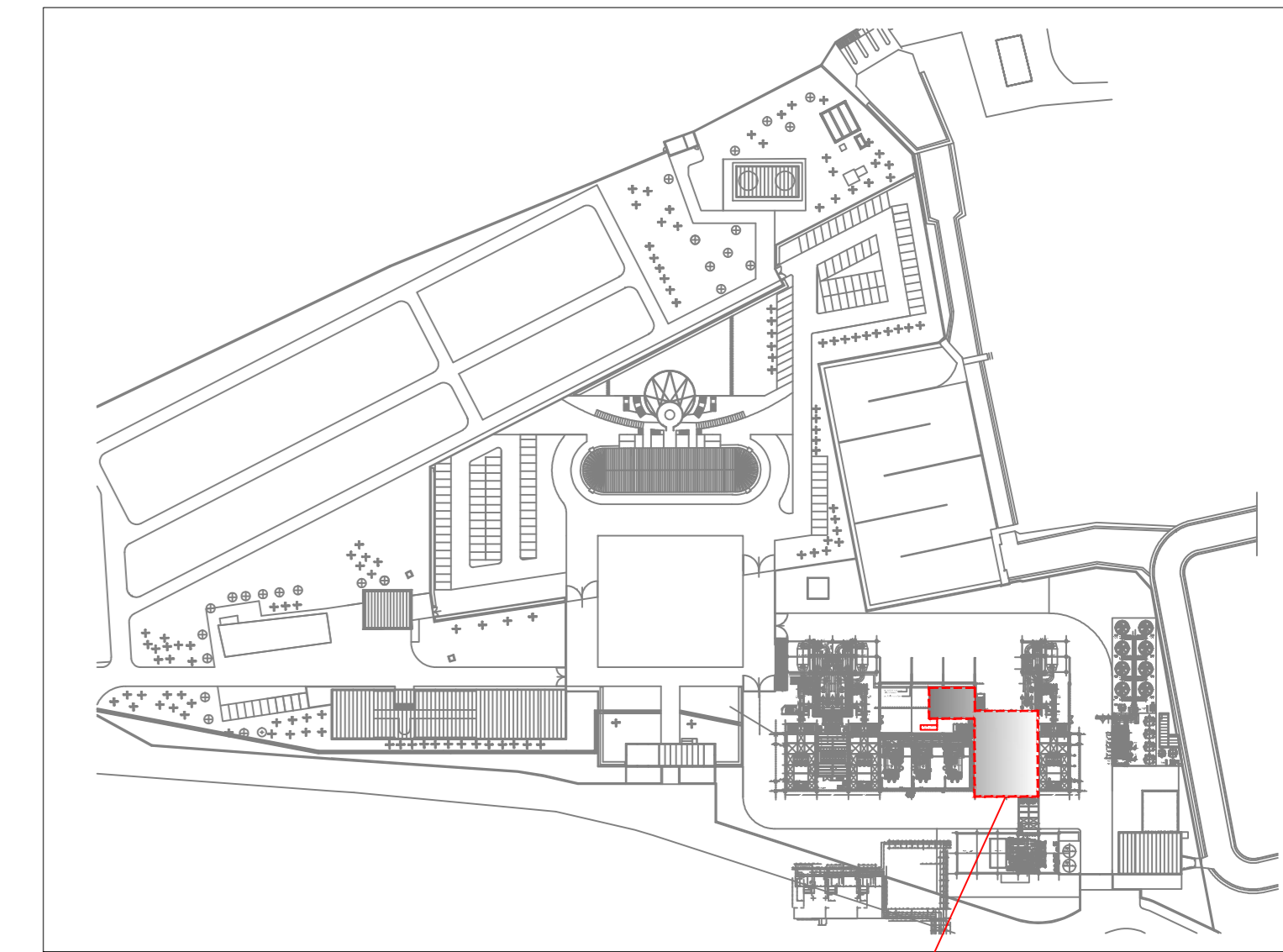


PLANIMETRIA GENERALE EDIFICIO TECNOLOGICO - POSIZIONAMENTO CENTRALE DI COGENERAZIONE MOTORI BIOGAS - PIANT Q.TA + 7.00 - SCALA 1:100

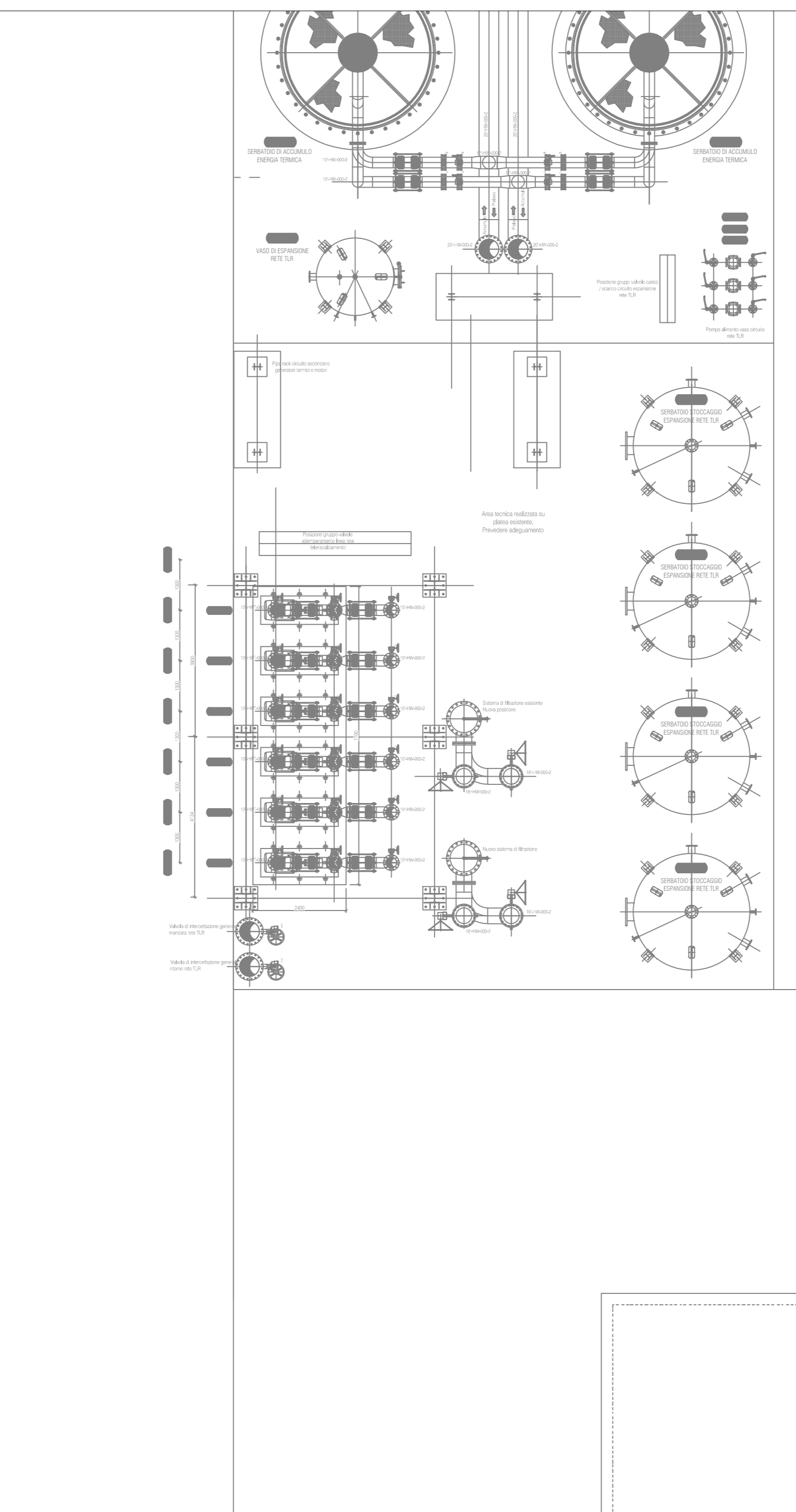
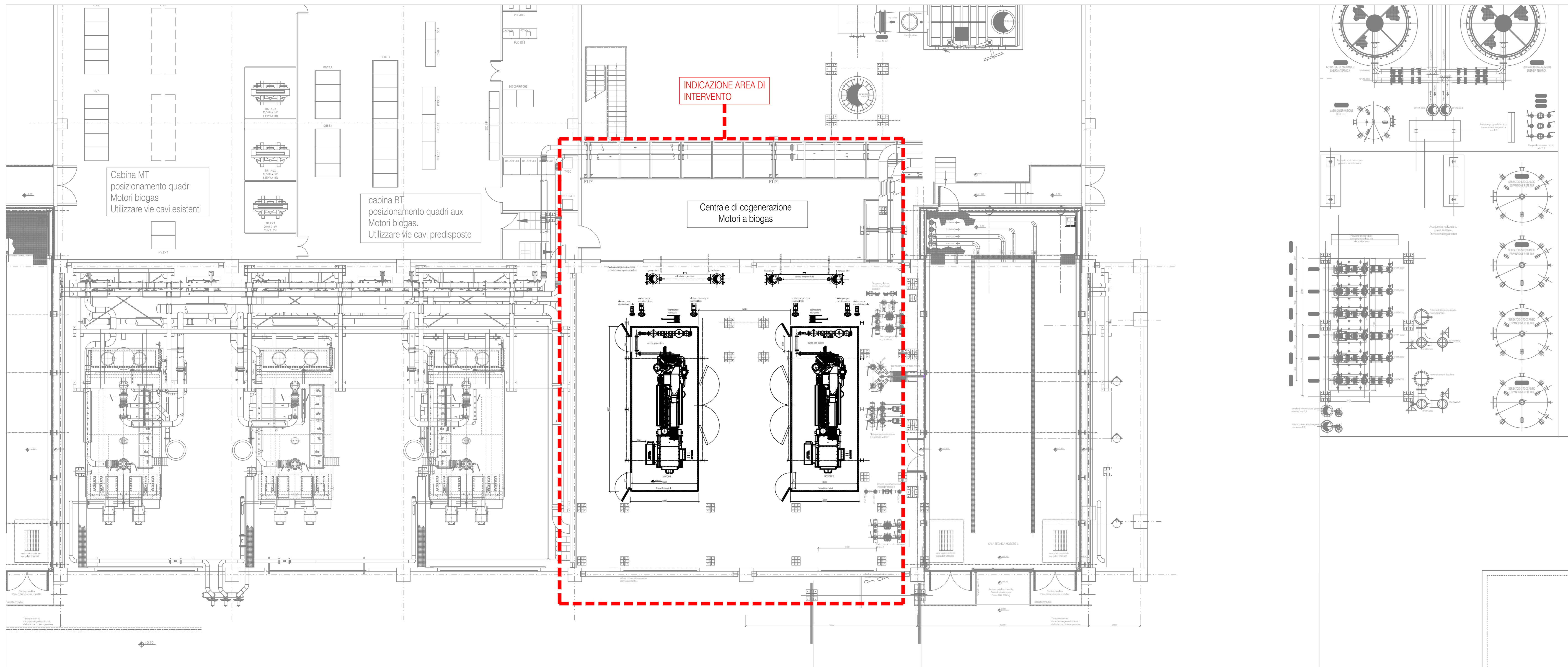


KEYPLAN - SCALA 1:2000



ZONA DI INTERVENTO

PLANIMETRIA GENERALE EDIFICIO TECNOLOGICO - POSIZIONAMENTO CENTRALE DI COGENERAZIONE MOTORI BIOGAS - PIANT Q.TA +0.30 - SCALA 1:100






aceia
infrastrutture
energetiche

Accea Produzione Spa
Piazzale Ostiense 2 - 00154 Roma

Il Responsabile del Procedimento
in fase di progettazione
Giuseppe Chindemi

aceia
ACEA ELABORI SPA



Potenziamento dell'esistente
Centrale di Tor di Valle, per
l'utilizzazione energetica del biogas
del Depuratore di Roma Sud

ELABORATO
I046PD D 004

DATA Febbraio 2020
Responsabile Ingegneria Industriale
Enzo Di Nunno
Capo Commesso Progetto
Vincenzo Minotti

PLANIMETRIA IMPIANTO- STATO PROGETTO

ACC. N.	DATA	NOTE	FIRMA
1			
2			
3			
4			
5			

Coordinatore per la sicurezza in fase di Esecuzione Lavori