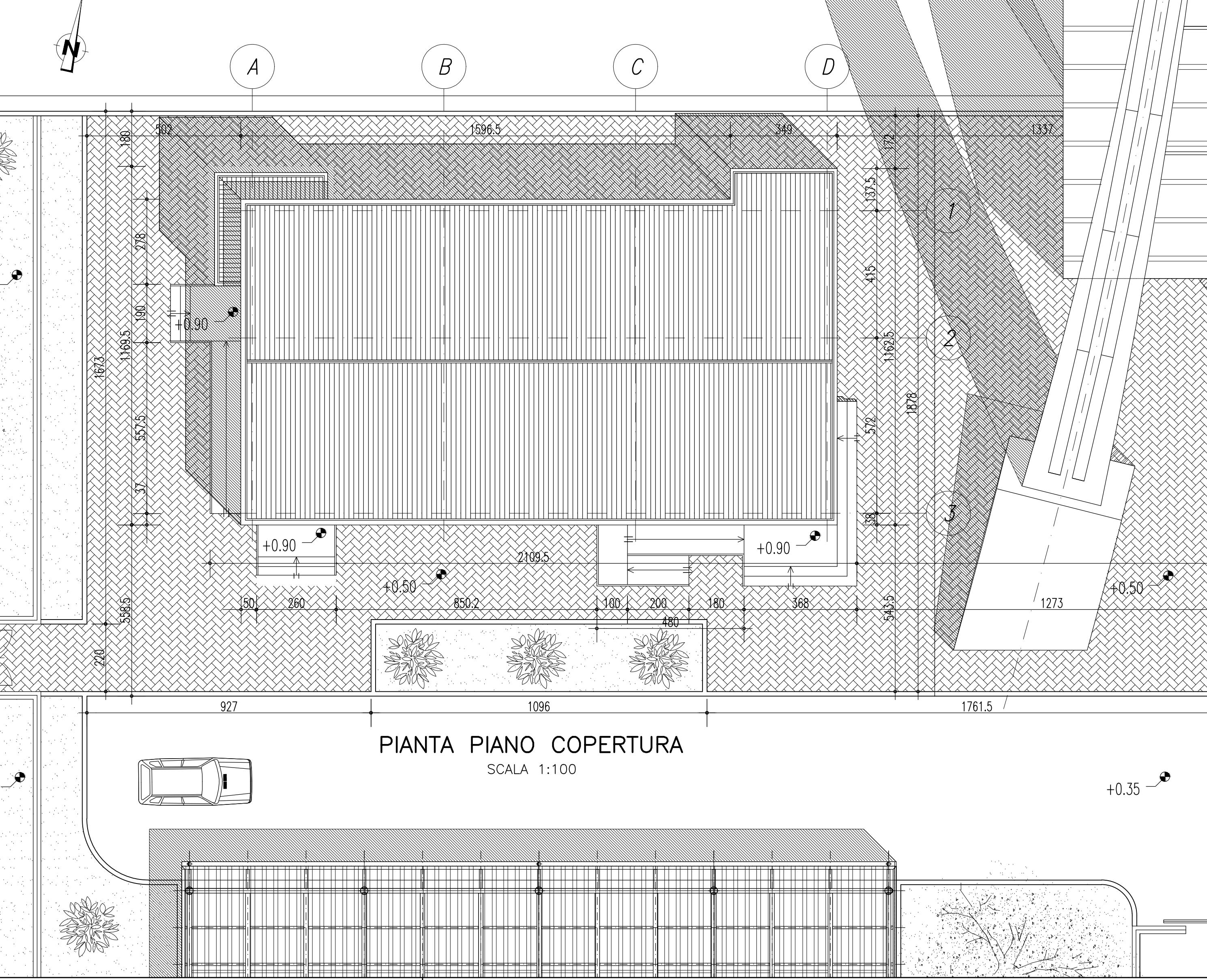
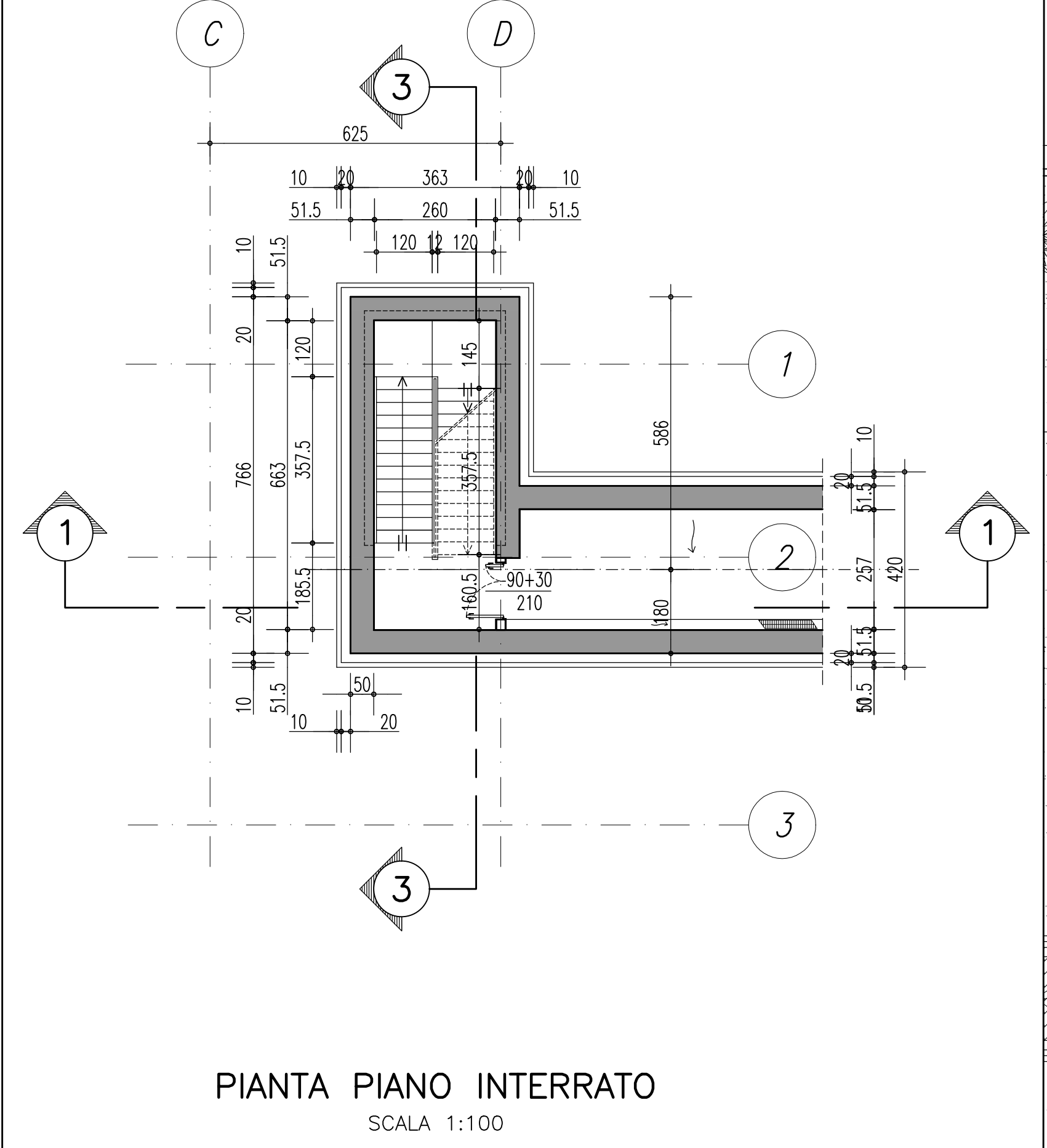
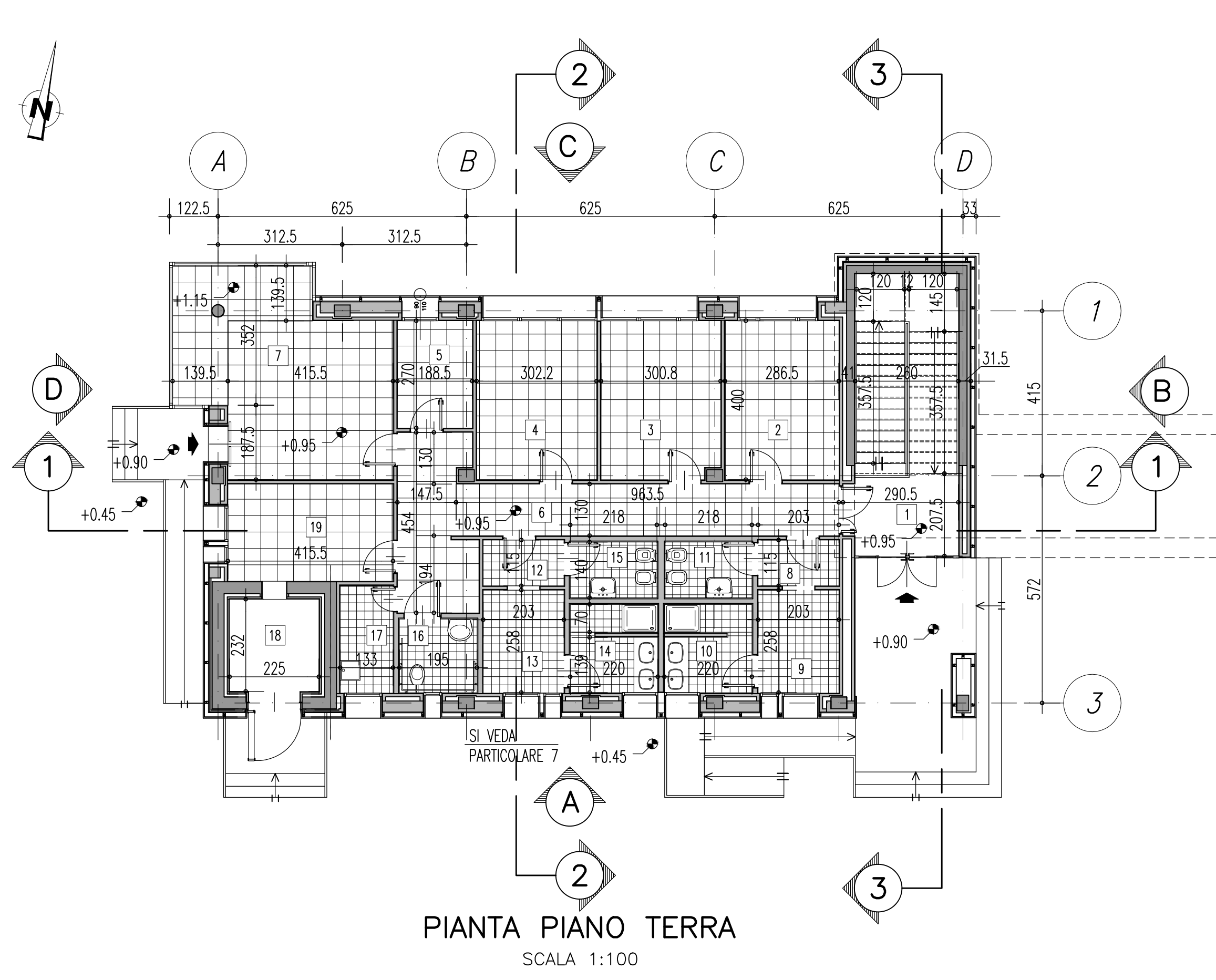


NOTE GENERALI

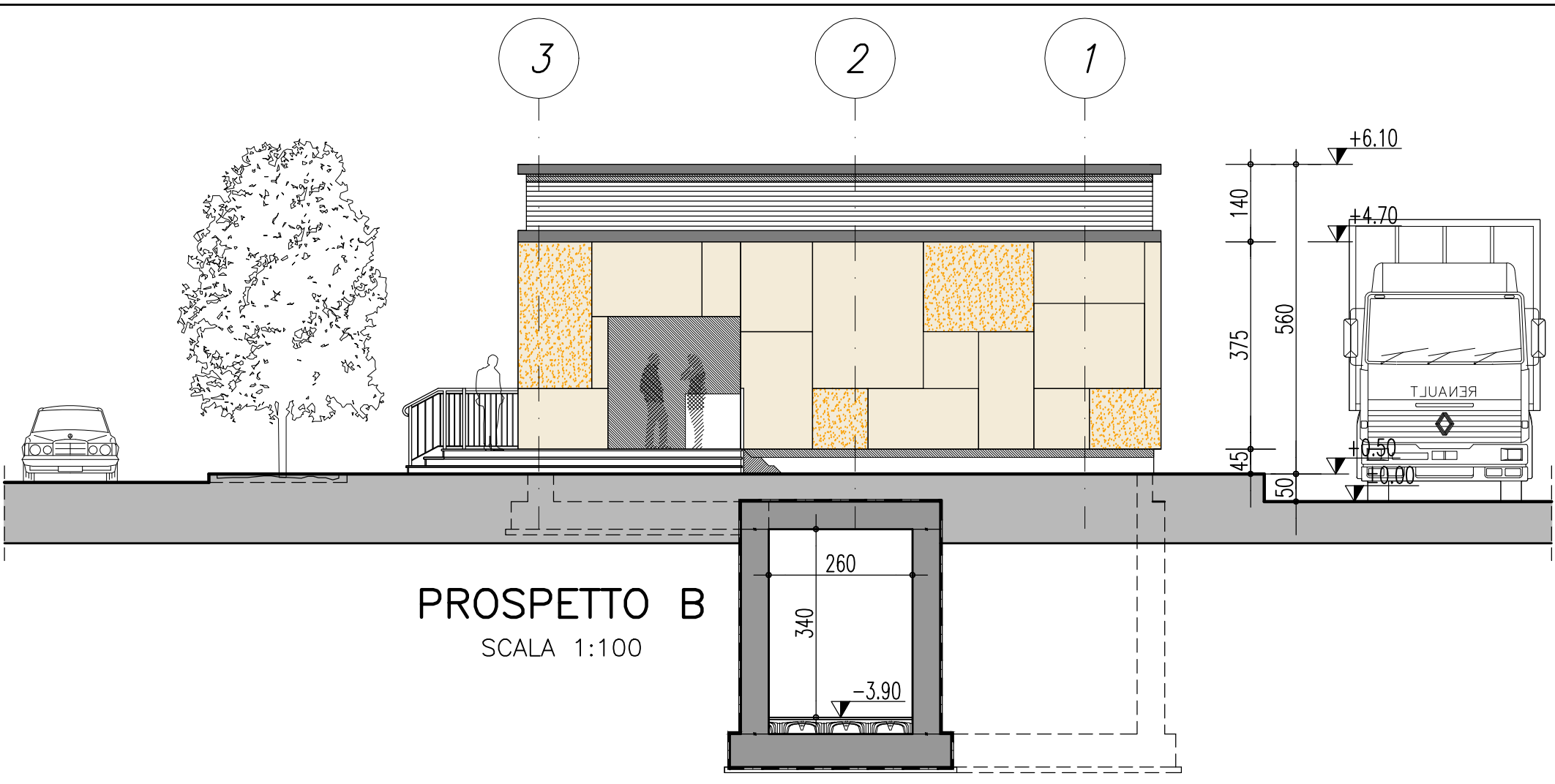
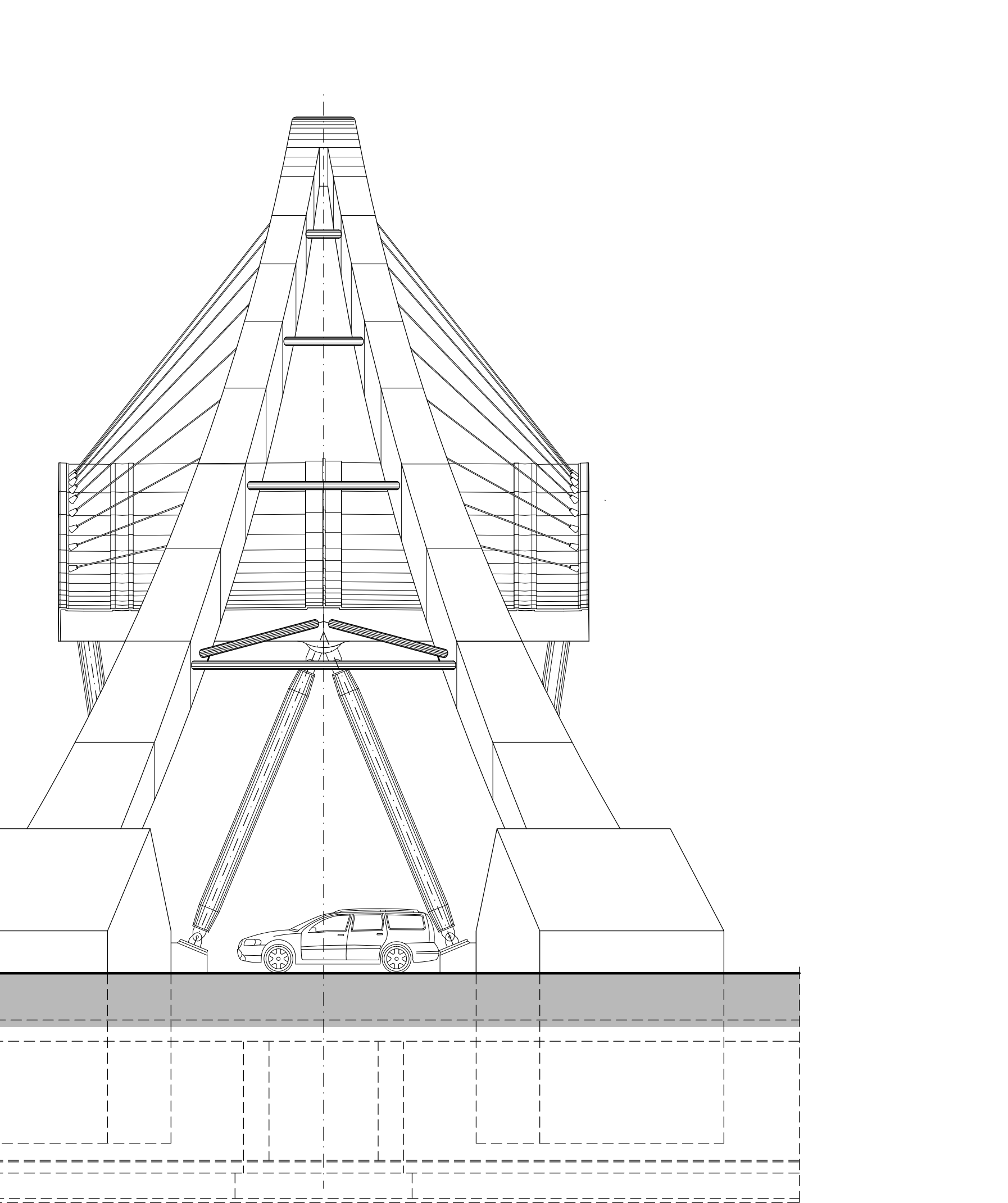
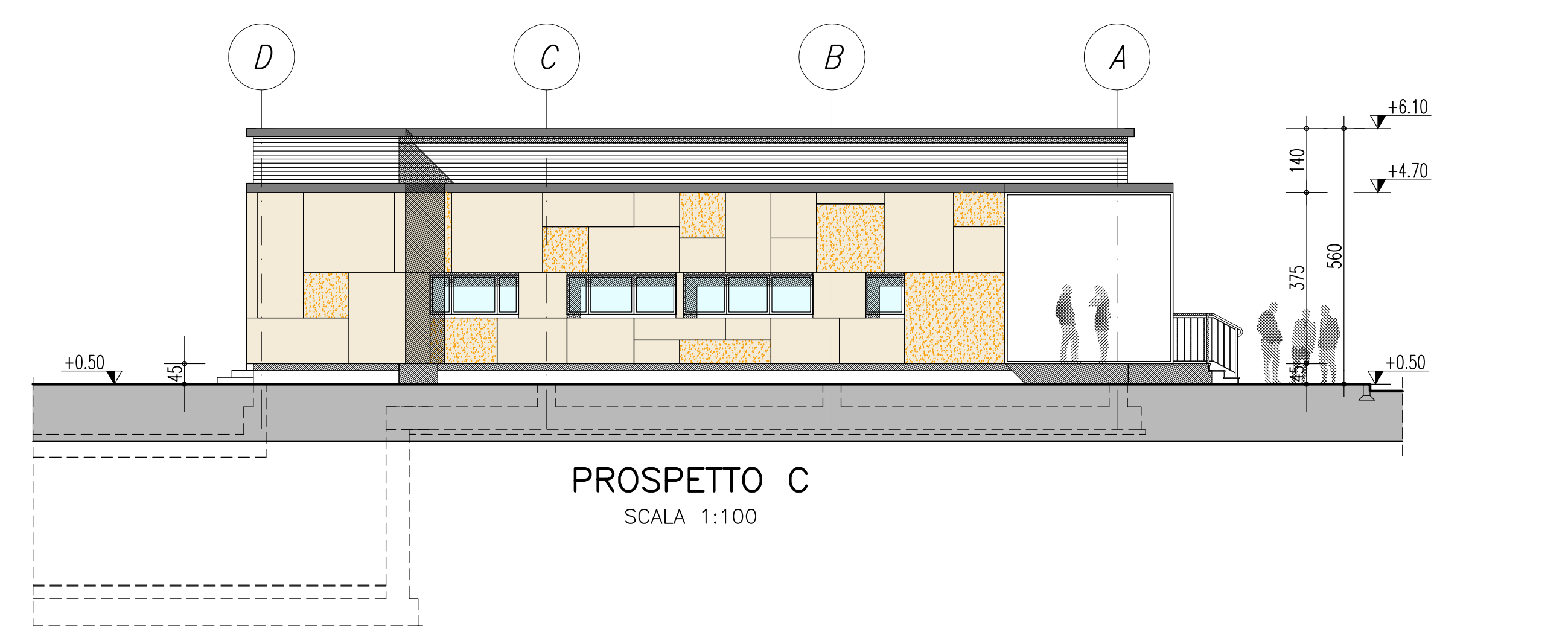
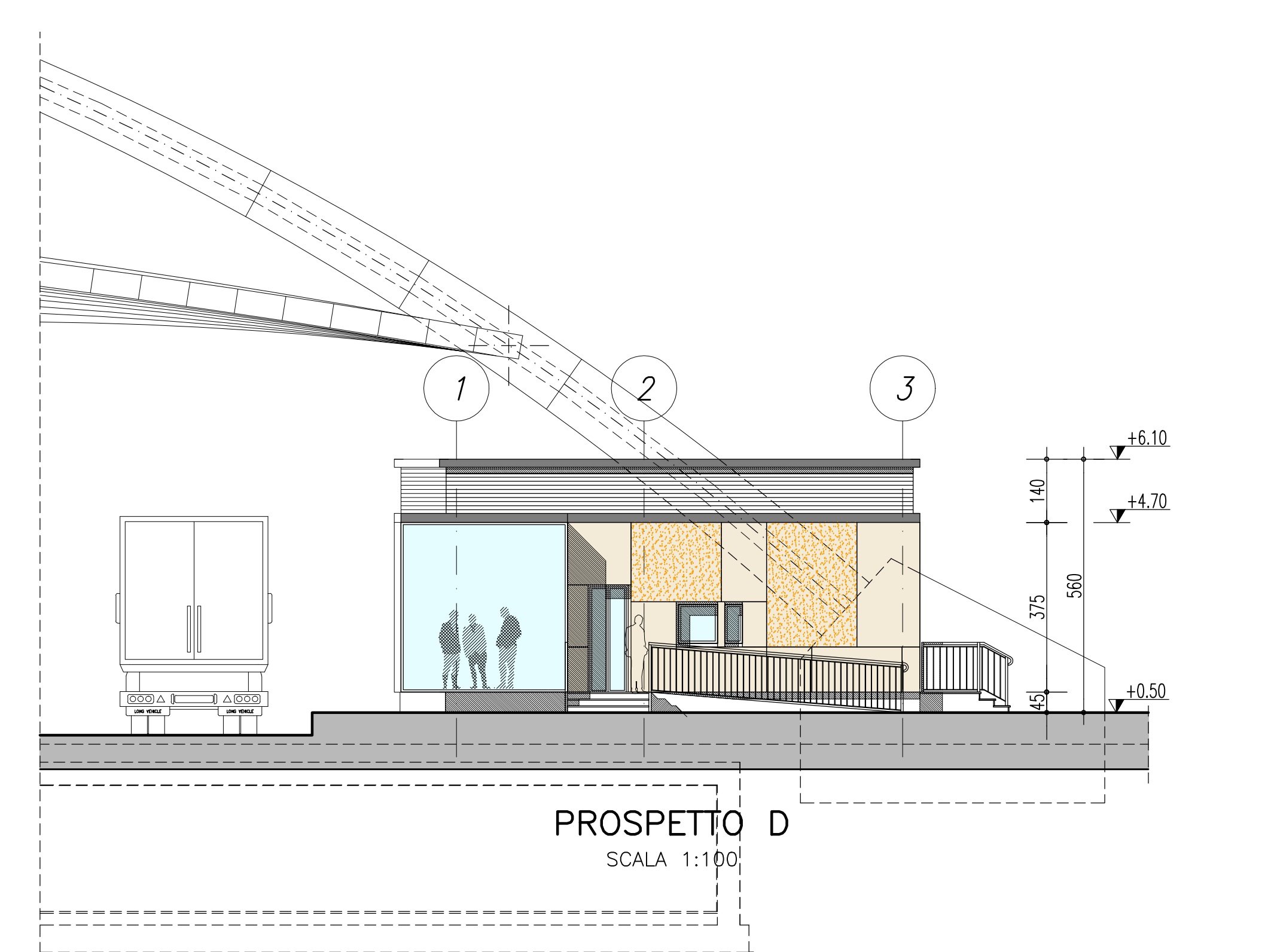
LEGENDA LOCALI	
LOCALE	DESCRIZIONE
1	ATRIO
2	UFFICIO ESATTORE
3	UFFICIO CAPO CASELLO
4	SALA PAUSA
5	DEPOSITO
6	CORRIDOIO
7	CENTRO SERVIZI
8	SINCOLO
9	SPOGLIATOIO UOMINI
10	AREA DOCCIA UOMINI
11	SERVIZIO IGIENICO UOMINI
12	SINCOLO
13	SPOGLIATOIO DONNE
14	AREA DOCCIA DONNE
15	SERVIZIO IGIENICO DONNE
16	SERVIZIO IGIENICO DISABILE
17	LOCALE PULIZIE
18	LOCALE CASSAFORTE
19	SALA CONTABILITA'

NOTE:
La quota altimetrica relativa ± 0.00 corrisponde alla quota assoluta $+71.17$.
Per i particolari e le tipologie dei pacchetti murari si veda l'elaborato C0700PPZDSSCP0FA00000002A-01

PIANTA CHIAVE



QUADRO DI UNIONE



Stretto di Messina
Concessionaria per la progettazione, realizzazione e gestione del collegamento stabile tra lo Stretto e il Cardinale
Organismo di Diritto Pubblico
(Legge n. 1158 del 17 dicembre 1971, modificata dal D.Lgs. n. 114 del 24 aprile 2001)

EuroLink

PONTE SULLO STRETTO DI MESSINA
PROGETTO DEFINITIVO

EUROLINK S.C.p.A.
IMPREGITO S.p.A. (Mandatataria)
SOCIETA' ITALIANA PER CONDOTTE D'ACQUA S.p.A. (Mandatario)
COOPERATIVA MURATORI E CEMENTISTI - C.M.C. di Ravenna Soc. Coop. a.r.l. (Mandatario)
SACYR S.A.U. (Mandatario)
ISHIKAWAJIMA - HARIMA HEAVY INDUSTRIES CO. Ltd. (Mandatario)
A.C.I. S.C.P.A. - CONSORZIO STABILE (Mandatario)

IL PROGETTISTA Dott. Ing. F. Colla Ordine Ingegneri Milano n° 20305	IL CONTRAENTE GENERALE Project Manager (Ing. P.P. Marcheselli)	STRETTO DI MESSINA Direttore Generale e RUP Validazione (Ing. G. Timmenhelt)	STRETTO DI MESSINA Amministratore Delegato (Dott. P. Gucci)
--	--	---	---

COLLEGAMENTI SICILIA
INFRASTRUTTURE STRADALI OPERE CIVILI
PIAZZALE DI ESAZIONE
FABBRICATO
FABBRICATO DI STAZIONE - PIANTE, PROSPETTI E SEZIONI

SS0981_F0

REV.	DATA	DESCRIZIONE	REDATTO	VERIFICATO	APPROVATO
FO	20/06/2011	EMISSIONE FINALE	B. LO GUIDICE	F. BERTONI	F. COLLA