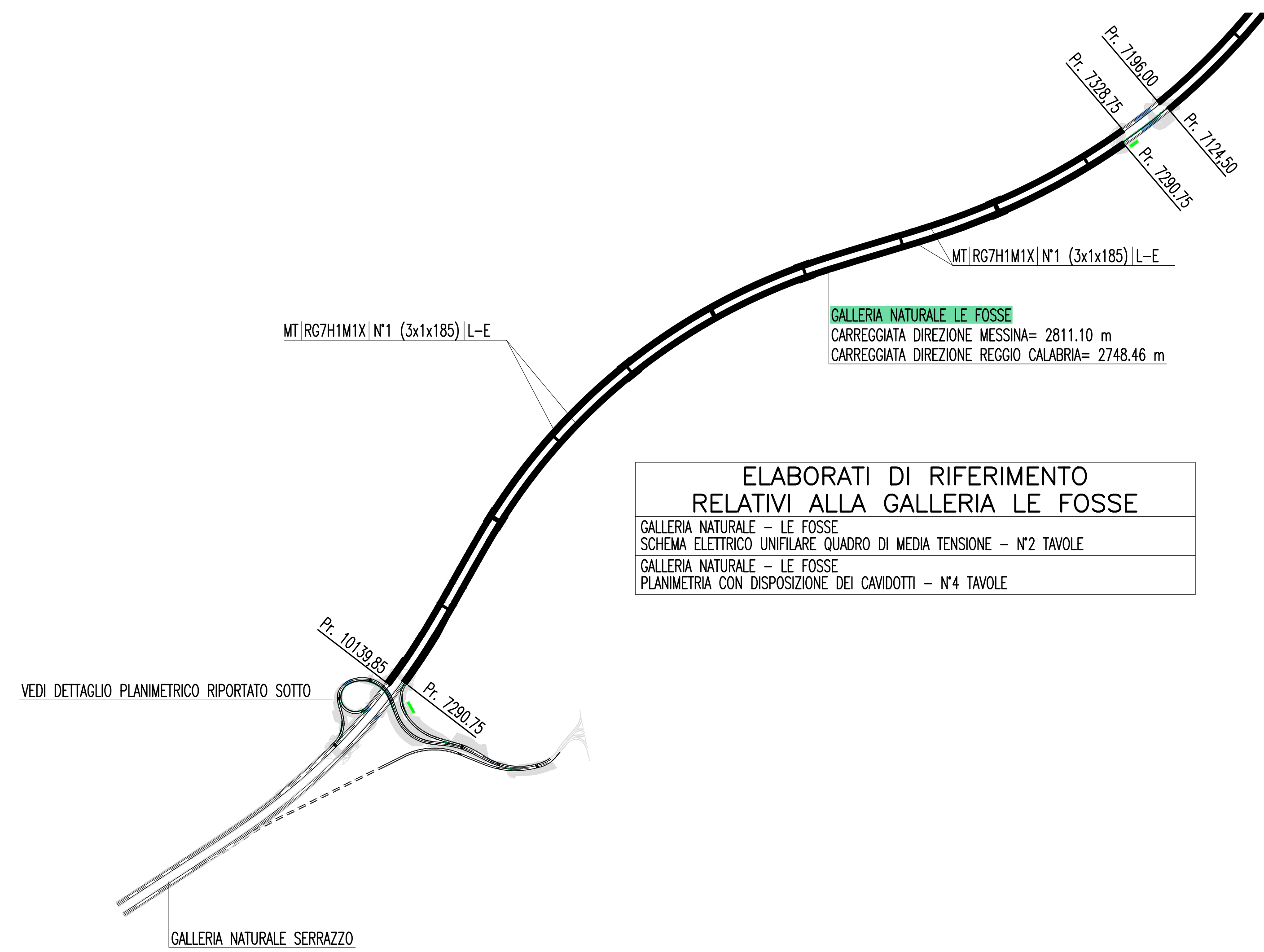


PLANIMETRIA GENERALE
SCALA 1:10000



ELABORATI DI RIFERIMENTO RELATIVI ALLA GALLERIA LE FOSSE
 GALLERIA NATURALE - LE FOSSE
 SCHEMA ELETTRICO UNIFILARE QUADRO DI MEDIA TENSIONE - N°2 TAVOLE
 GALLERIA NATURALE - LE FOSSE
 PLANIMETRIA CON DISPOSIZIONE DEI CAVIDOTTI - N°4 TAVOLE

LEGENDA CAVIDOTTI

—	CAVIDOTTO RETE MEDIA TENSIONE (20KV)
—	CAVIDOTTO RETE BASSA TENSIONE (GENERICA) (400V/230V)
- - -	CAVIDOTTO RETI SPECIALI (GENERICO)
—	CAVIDOTTO DI ALIMENTAZIONE TERMINALE
•	PUNTO RISALITA CAVI

INDICATORE CAVI ELETTRICI

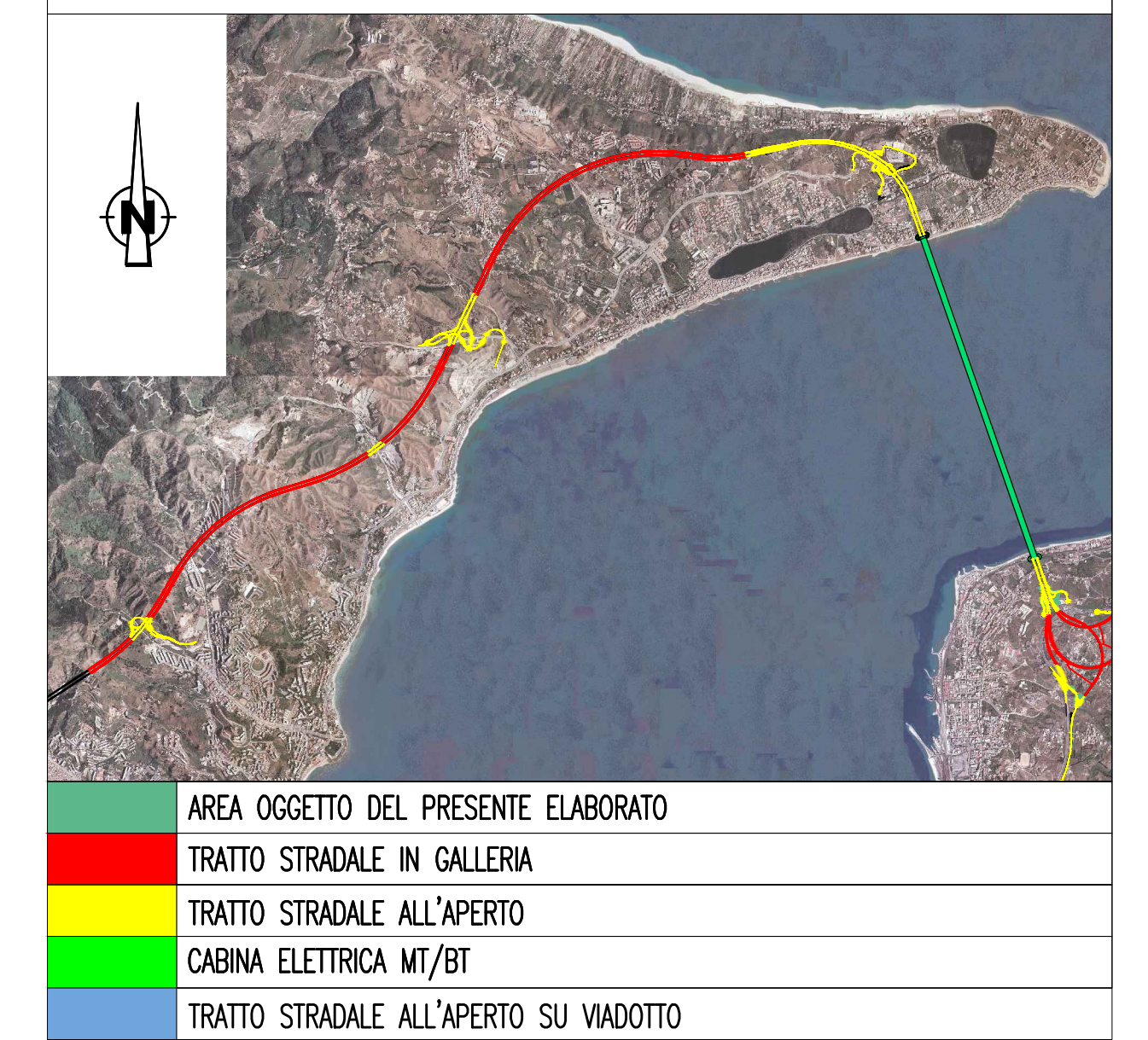
MT	A - IMPIANTO
BT	MEDIA TENSIONE
SA	BASSA TENSIONE
SA	SERVO AUSILIARI
VE	VENTILAZIONE
AI	ANTINCENDIO
IE	ILLUMINAZIONE ESTERNA
IL	ILLUMINAZIONE TUNNEL
SP	SPECIALI (GENERICO)
SV	SUPERVISIONE
TV	TUCC
SD	SOS
RI	RIVELAZIONE INCENDI
SG	SEGNALETICA
RA	RADIO
PM	PANNELLO A MESSAGGIO VARIABILE (PMV)
SE	SEMAFORO
MA	MONITORAGGIO ATMOSFERICO
CT	CONTROLLO TRAFFICO
B	TIPO CAVO
C	FORMAZIONE CAVO
D	ULTERIORI INFORMAZIONI
A	ARMATO
L	LSOH O A NORMA CEI 20-37
P	PATCH CORD
S	SCHERMATO
T	TWISTATO
F	FAST ETHERNET 100 Mb/s
G	GIGABIT ETHERNET 1000 Mb/s
R	RESISTENTE AL FUOCO A NORMA CEI 20-36 O EN 50200
E	CAVO AD ELICA

LEGENDA SIMBOLI

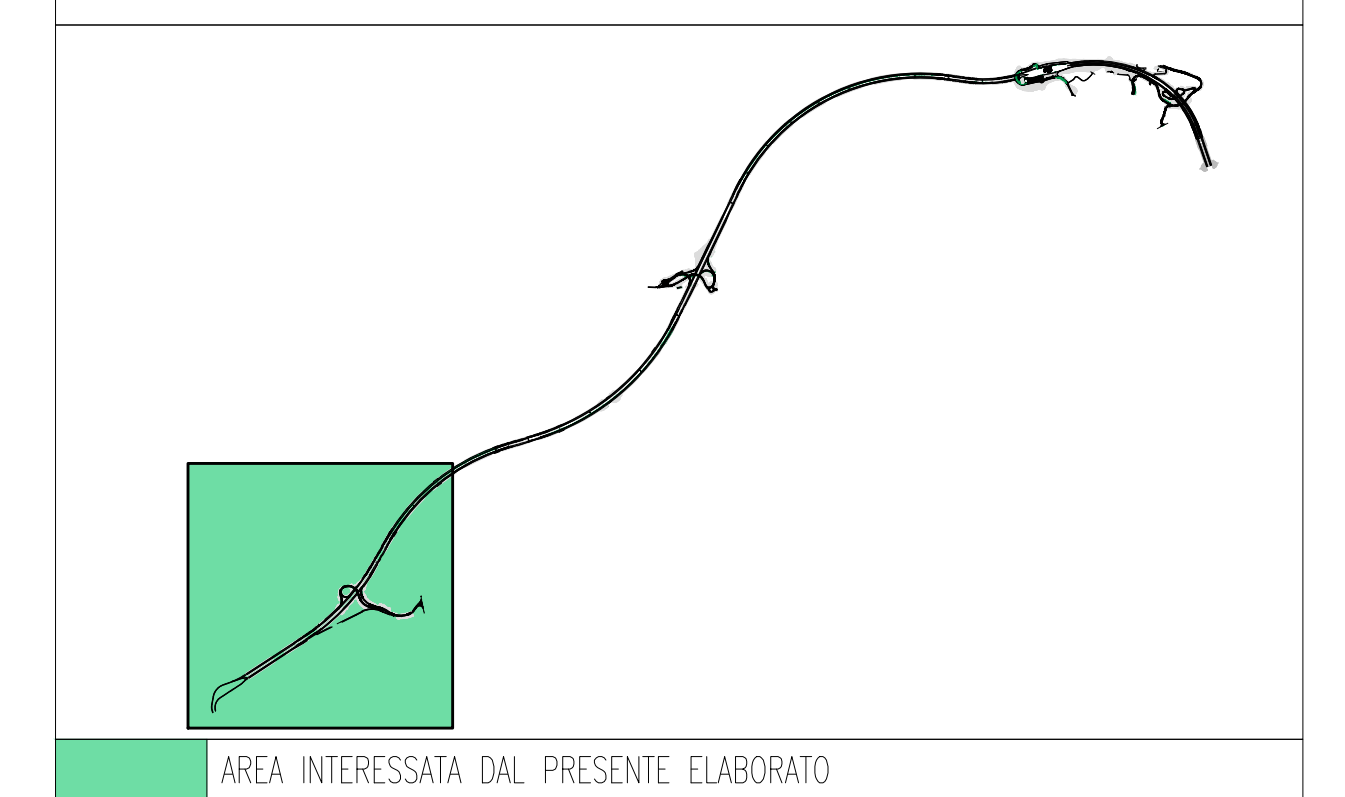
□	QUADRO ELETTRICO DI MEDIA TENSIONE (Q _{MT})
SOS	POSTAZIONE SOS NEI TUNNEL
SOS II	COLONNINA SOS IN ITINERE
CC	TELECAMERA FISSA A COLORI CON ANALISI IMMAGINI
CC	TELECAMERA FISSA A COLORI CON MOTION DETECTION
CC	TELECAMERA BRANDEGGIABILE A COLORI SU PORTALE/PALO
CC	N°3 TELECAMERE PER RICONOSCIMENTO TARGHE E MEZZI CON TRASPORTO MERCI PERICOLOSE
RD	CENTRALE RADIO
RD	ANTENNE RADIO DI RICEZIONE/TRASMISSIONE
PM	PANNELLO MESSAGGIO VARIABILE CON PANNELLO ALFANUMERICO E FULL-COLOR
PM	INDICATORI DI CORSA A LED MONOFACCIALI
PM	INDICATORI DI CORSA A LED BIFACCIALI
PM	PANNELLO A MESSAGGIO VARIABILE TIPO A CON INDICATORI DI CORSA BIFACCIALI
PM	PANNELLO A MESSAGGIO VARIABILE TIPO A CON INDICATORI DI CORSA MONOFACCIALI
PM	PANNELLO A MESSAGGIO VARIABILE TIPO B
DL	DELINEATORE DI CORSA CARRABILE A LED - PASSO 3m (EVENTO CARREGGIATA REGGIO CALABRIA)
DL	DELINEATORE DI CORSA CARRABILE A LED - PASSO 3m (EVENTO CARREGGIATA MESSINA)
LA	LANTERNA SEMAFORICA A LED A DUE CAMPI (ROSSO-GIALLO)
BA	BARRIERA AUTOMATICA
PLC	CONTROLLORE A LOGICA PROGRAMMABILE (PLC)
L/O	BASE REMOTA SEGNALI INPUT/OUTPUT
WAN	NODO/ARMADIO DI RETE WAN (SERVIZI DATI, VOCE E VIDEO)
MT	CENTRALINA CONTROLLO METEO
VEN	STAZIONE ANEMOMETRICA
CP	SISTEMA DI CLASSIFICAZIONE E PESATURA DINAMICA DEI VEICOLI
LT	SPIRE MAGNETICHE PER CONTEGGIO TRAFFICO
TUT	SISTEMA TUTOR

NOTE GENERALI

KEY-MAP



QUADRO D'UNIONE

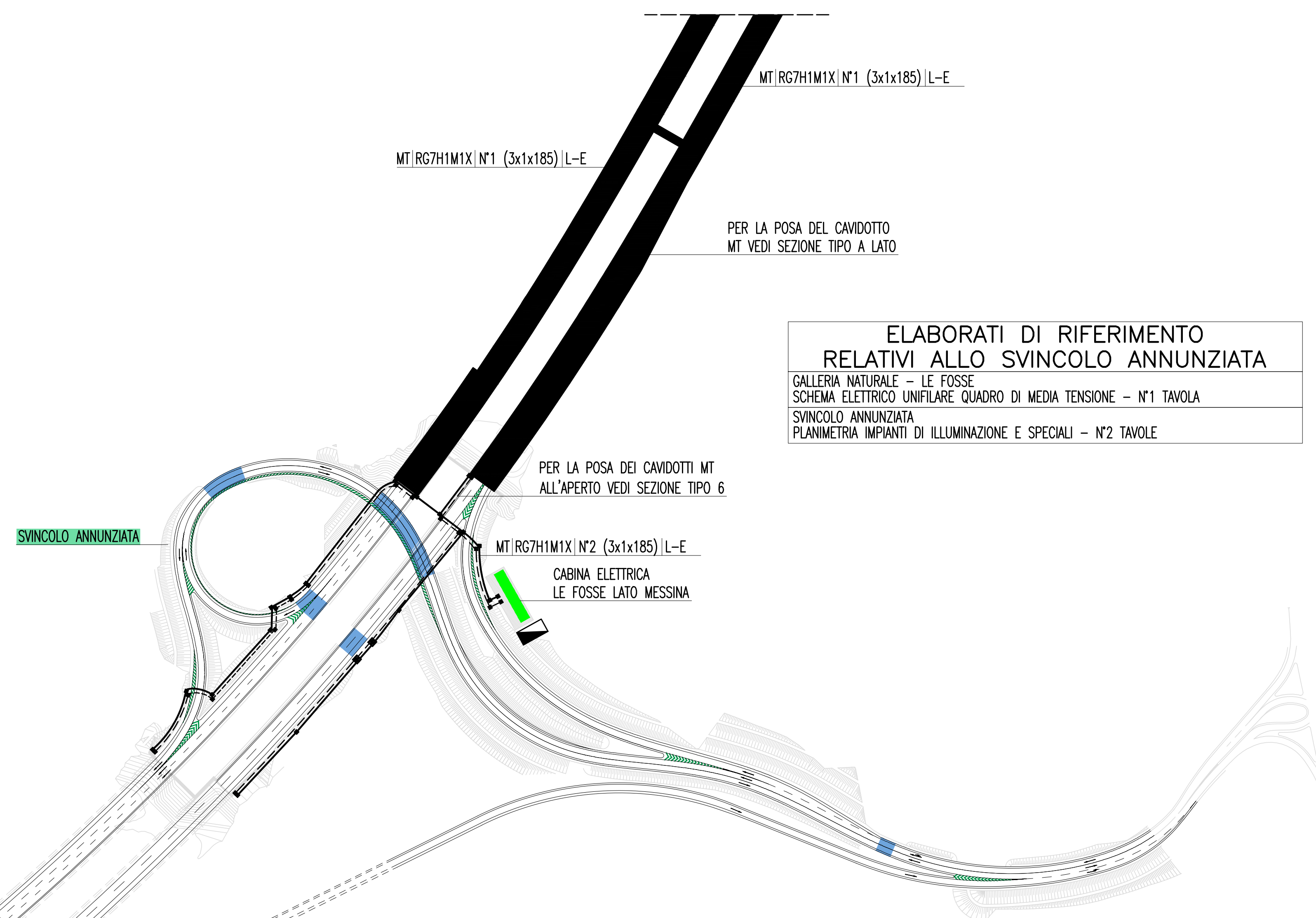
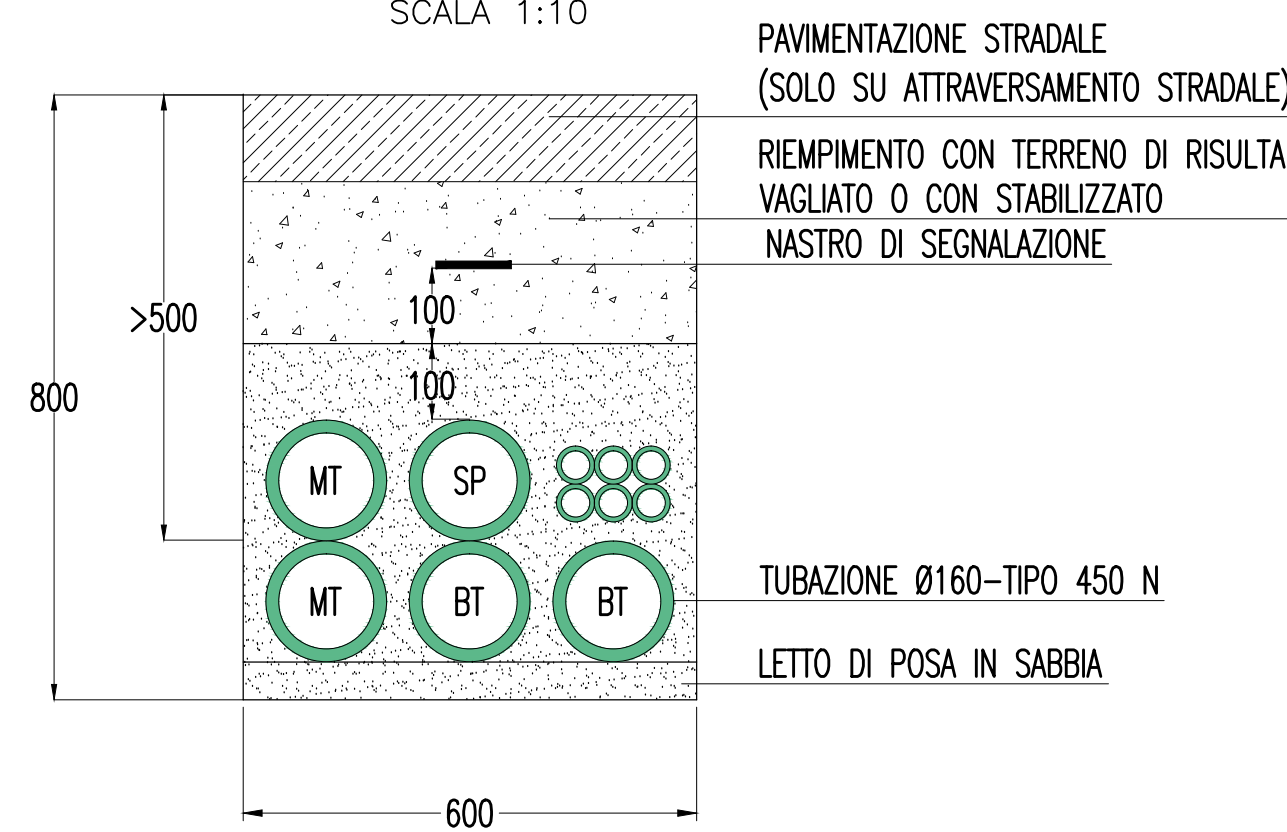


ELABORATI GENERALI DI RIFERIMENTO

PARTE GENERALE STRADALE - IMPIANTI TECNOLOGICI
 SCHEMA ARCHITETTURA RETE GENERALE DI MEDIA TENSIONE (MT) E BASSA TENSIONE (BT)

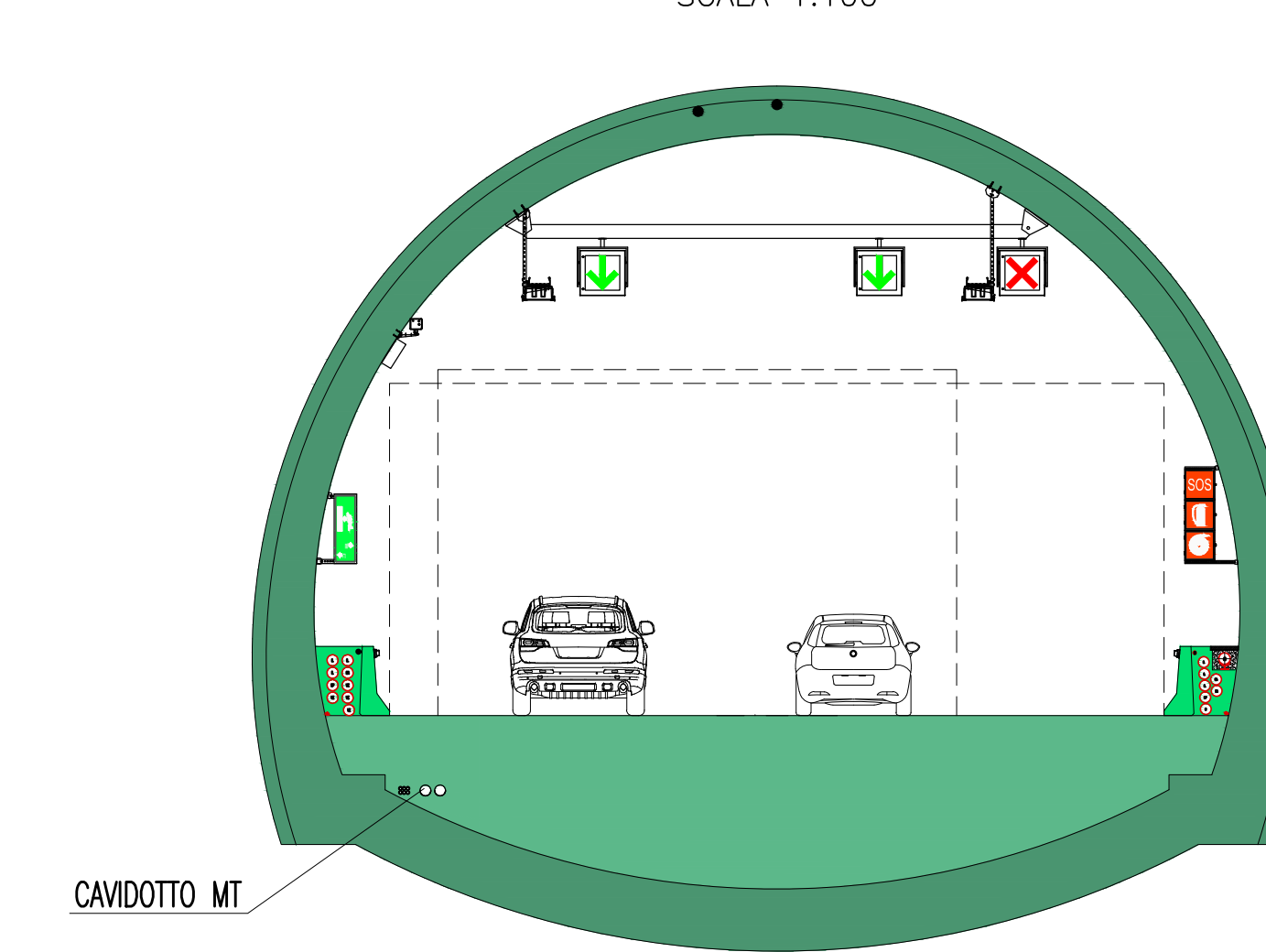
DETTAGLIO PLANIMETRICO TRATTE ALL'APERTO
SCALA 1:5000

SEZIONE DI POSA TUBI TIPO 6
(FINO A 6 TUBI Ø160)
SCALA 1:10



ELABORATI DI RIFERIMENTO RELATIVI ALLO SVINCOLO ANNUNZIATA
 GALLERIA NATURALE - LE FOSSE
 SCHEMA ELETTRICO UNIFILARE QUADRO DI MEDIA TENSIONE - N°1 TAVOLA
 SVINCOLO ANNUNZIATA
 PLANIMETRIA IMPIANTI DI ILLUMINAZIONE E SPECIALI - N°2 TAVOLE

COLLOCAZIONE CAVIDOTTO MT IN GALLERIA
SCALA 1:100



NOTE:
 - NELLA PRESENTE PLANIMETRIA VENGONO EVIDENZIATI I SOLI IMPIANTI AVENTI FUNZIONI "GENERALI DI TRATTA"

Stretto di Messina
 Concessionaria per la progettazione, realizzazione e gestione del collegamento stabile tra lo Stretto e il Cardinale
 Organismo di Diritto Pubblico
 (Legge n° 1158 del 17 dicembre 1971, modificata dal D.Lgs. n° 114 del 24 aprile 2003)

Eurolink

PONTE SULLO STRETTO DI MESSINA
 PROGETTO DEFINITIVO

EUROLINK S.C.p.A.
 IMPREGIULO S.p.A. (Mandatataria)
 SOCIETA' ITALIANA PER CONDOTTE D'ACQUA S.p.A. (Mandatante)
 COOPERATIVA MURATORI E CEMENTISTI - C.M.C. di Ravenna Soc. Coop. a.r.l. (Mandatante)
 SACYR S.A.U. (Mandatante)
 ISHIKAWAJIMA - HARIMA HEAVY INDUSTRIES CO. Ltd. (Mandatante)
 A.C.I. S.C.P.A. - CONSORZIO STABILE (Mandatante)

IL PROGETTISTA Dott. Ing. I. Barilli Ordine Ingegneri V.C.O. n° 122	IL CONTRAENTE GENERALE Project Manager (Ing. P.P. Marchesetti)	STRETTO DI MESSINA Direzione Generale e RUP Validazione (Ing. G. Timmenhelli)	STRETTO DI MESSINA Amministratore Delegato (Dott. P. Giucci)
--	--	--	--

COLLEGAMENTI SICILIA SS0995_F0
 INFRASTRUTTURE STRADALI - IMPIANTI TECNOLOGICI
 ELEMENTI DI CARATTERE GENERALE
 GENERALE - OPERE A CIELO APERTO
 PLANIMETRIA GENERALE CON DISTRIBUZIONE DELLA RETE IN MEDIA TENSIONE (MT)
 TAVOLA 3 DI 3

REV.	DATA	DESCRIZIONE	REDATTO	VERIFICATO	APPROVATO
FO	20/06/2011	EMISSIONE FINALE	D. RE	G. LUPI	I. BARILLI

CODICE: C G O 7 0 0 P 1 P D S I 1 0 0 G 0 0 0 0 0 0 0 0 8 F O
 SCALA: 1:10000

NO. DEL FILE: SS0995_F0.dwg