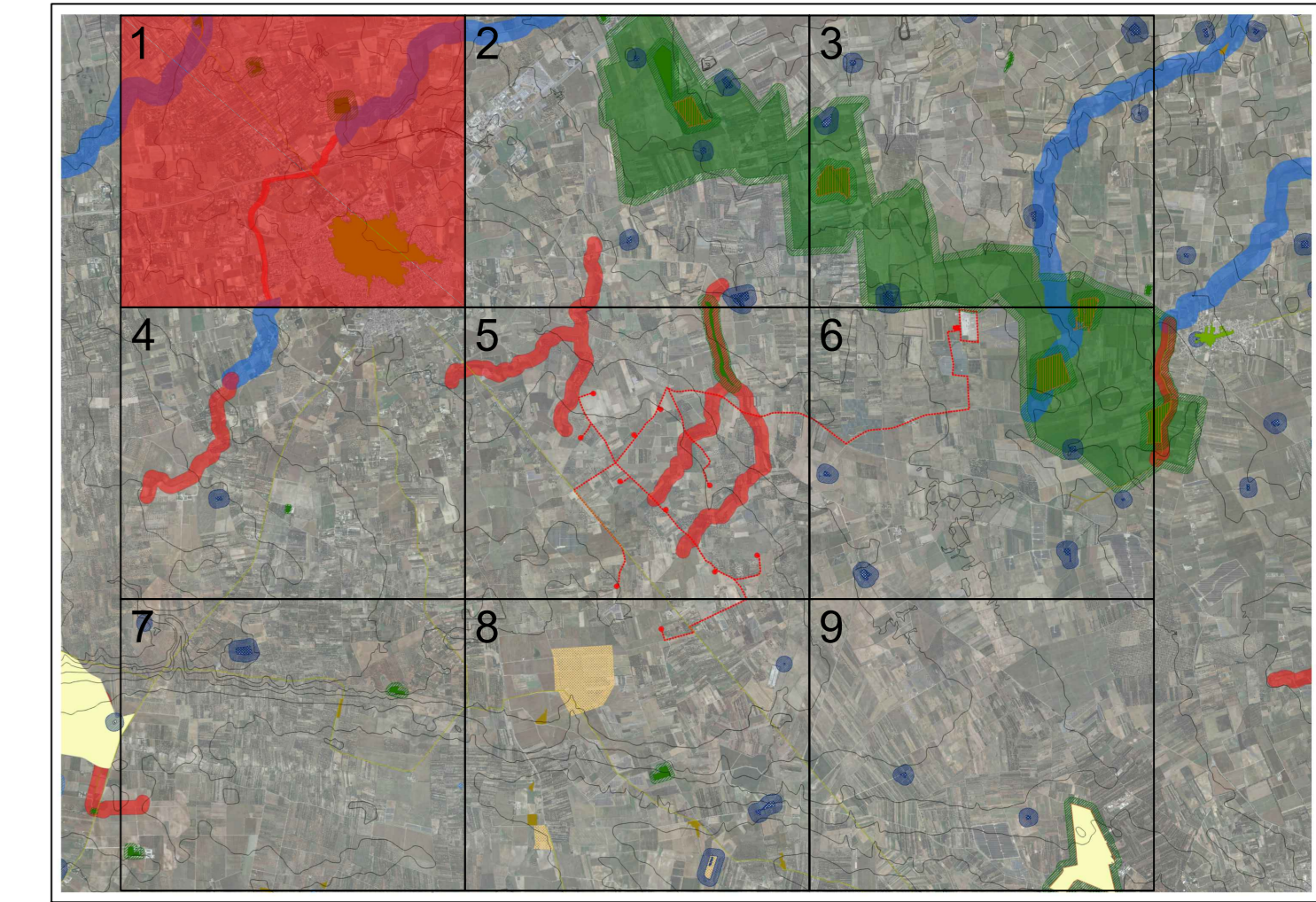


- LEGENDA**
- COMPONENTI IDROLOGICHE (PPTR aggiornato)
- Fiumi e torrenti, acque pubbliche
  - Reticolo idrografico di connessione della R.E.R.
- COMPONENTI BOTANICO - VEGETAZIONALI (PPTR aggiornato)
- Boschi
  - Aree di rispetto dei boschi
- COMPONENTI CULTURALI E INSEDIATIVE (PPTR aggiornato)
- Città consolidata
  - ISOIPSE con variazione di a.s.l.m di 5m



 Comune di Brindisi	 REGIONE PUGLIA	 Comune di Mesagne (BR)
 <b>RWE</b>		
Titolo del Progetto: <b>PARCO EOLICO "MONDONUOVO"</b>		
ID PROGETTO: <b>PEMN</b> DISCIPLINA: <b>S</b> TIPOLOGIA: <b>PEMN-003-10a</b>		N° Documento: <b>PEMN-003-10a</b>
Elaborato: <b>Morfologia, paesaggio, infrastrutture e reti - Area parco ed aree contermini - Scala 1:5.000 Tav 1</b>		
Foglio: _____    Scala: <b>1:5000</b> Nome file: _____		
<b>Progettazione:</b>		
 <b>Gemsa</b> <small>ENERGY GROUP</small>	Ing. Saverio Pagliuso  Ing. Giorgio Salatino	
 <b>EKOTEK</b> <small>spa</small>	Arch. Savino Martucci  Geol. Giuseppe Masillo	
Rev. 00 Data Revisione: 16/03/2020 Descrizione Revisione: PRIMA EMISSIONE Redatto: GEMSA Controllato: GEMSA Approvato: RWE		