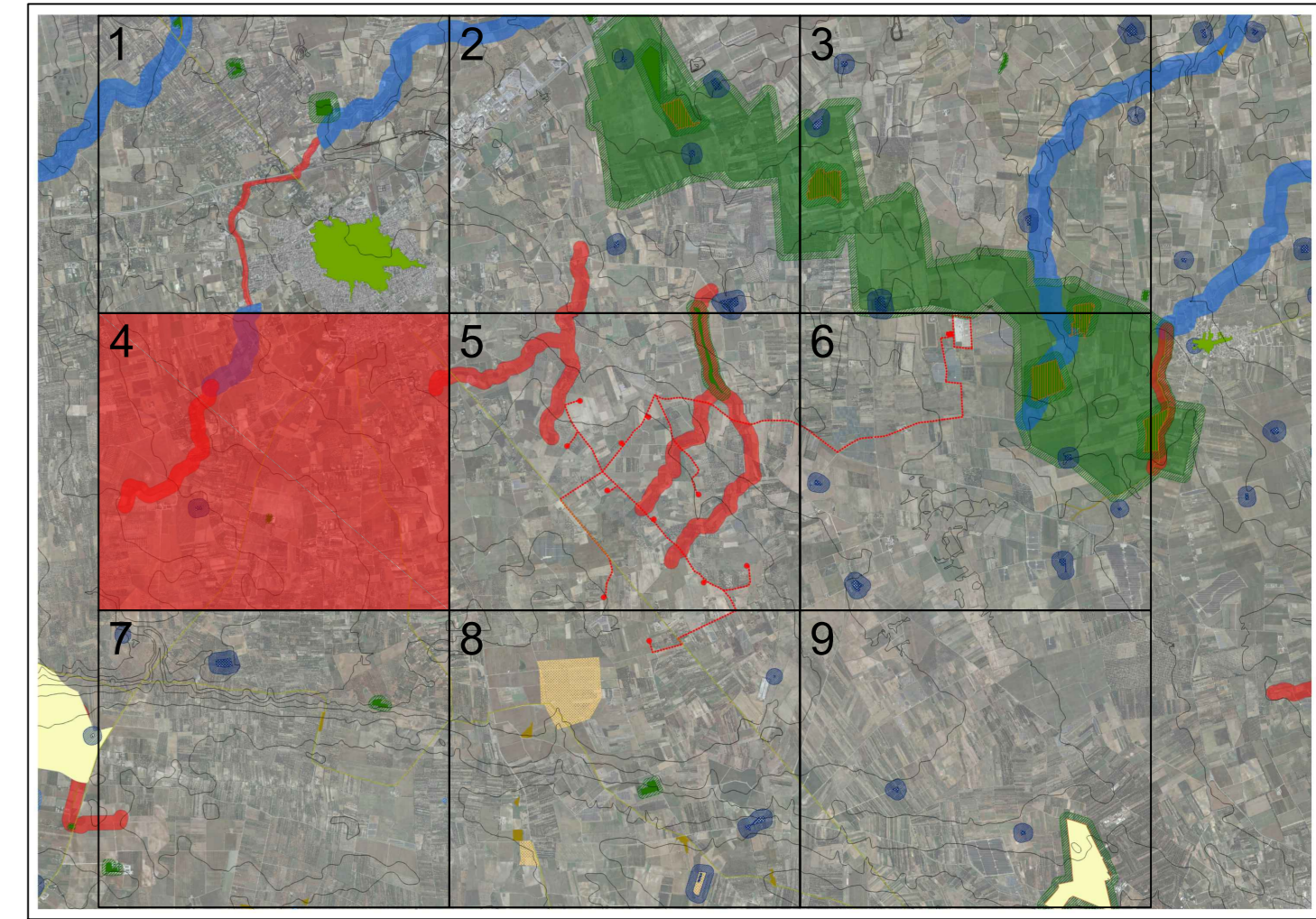


- LEGENDA**
- COMPONENTI IDROLOGICHE (PPTR aggiornato)
- Fiumi e torrenti, acque pubbliche
 - Reticolo idrografico di connessione della R.E.R.
- COMPONENTI BOTANICO - VEGETAZIONALI (PPTR aggiornato)
- Boschi
 - Aree di rispetto dei boschi
- COMPONENTI CULTURALI E INSEDIATIVE (PPTR aggiornato)
- Siti storico - culturali
 - Siti interessati da beni storico culturali
 - ISOIPSE con variazione di a.s.l.m di 5m



Comune di Brindisi



REGIONE PUGLIA



Comune di Mesagne (BR)



Comittente: **RWE** RWE RENEWABLES ITALIA S.R.L.
 via Andrea Doria, 41/G - 00192 Roma
 P.IVA/C.F. 06400370968

Titolo del Progetto: **PARCO EOLICO "MONDONUOVO"**

Documento: **PROGETTO DEFINITIVO** N° Documento: PEMN-503-10d

ID PROGETTO:	PEMN	DISCIPLINA:	S	TIPOLOGIA:	FORMATO:	A0
Elaborato:	Morfologia, paesaggio, infrastrutture e reti - Area parco ed aree contenernili - scala 1:5000 - Tav 4					

FOGLIO: _____ SCALA: 1:5000 Nome file: [unreadable]

Progettazione:

	Ing. Saverio Pagliuso
	Ing. Giorgio Salatino
	Arch. Savino Martucci
	Geol. Giuseppe Masillo

Rev.	Data Revisione	Descrizione Revisione	Redatto	Controllato	Approvato
00	16/03/2020	PRIMA EMISSIONE	GEMSA	GEMSA	RWE