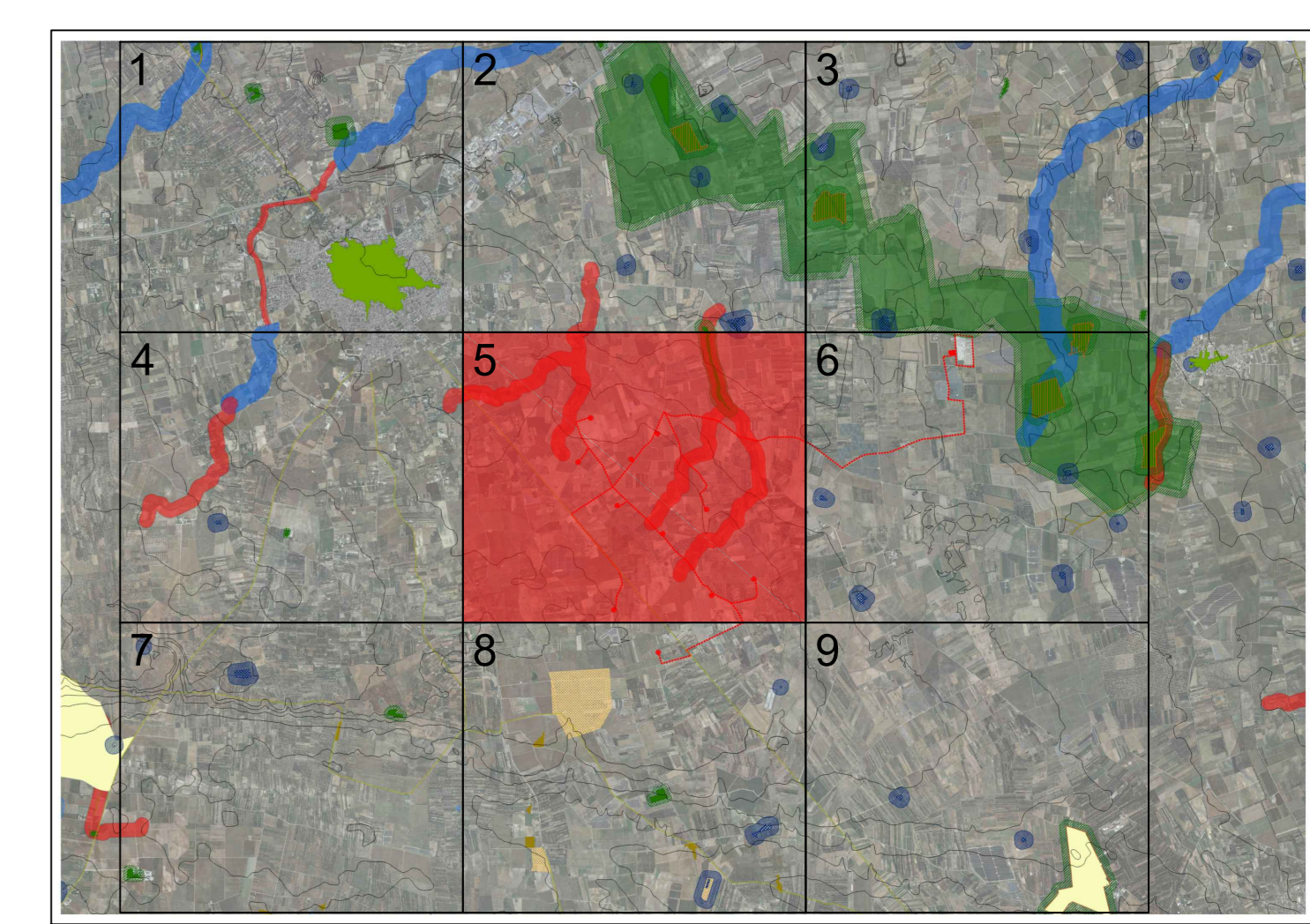


- LEGENDA**
- COMPONENTI IDROLOGICHE (PPTR aggiornato)**
- Reticolo idrografico di connessione della R.E.R.
- COMPONENTI BOTANICO - VEGETAZIONALI (PPTR aggiornato)**
- Boschi
 - Aree di rispetto dei boschi
- COMPONENTI CULTURALI E INSEDIATIVE (PPTR aggiornato)**
- Siti storico - culturali
 - Siti interessati da beni storico culturali
- COMPONENTI DEI VALORI PERCETTIVI (PPTR aggiornato)**
- Strade a valenza paesaggistica
- Simboli:**
- Aerogeneratori
 - Tracciato cavidotto
 - ISOIPSE con variazione di a.s.l.m di 5m



Comune di Brindisi	REGIONE PUGLIA	Comune di Mesagne (BR)			
<p>Comittente: RWE RWE RENEWABLES ITALIA S.R.L. via Andrea Doria, 41/G - 00192 Roma P.IVA/C.F. 06400370968</p>					
<p>Titolo del Progetto: PARCO EOLICO "MONDONUOVO"</p>					
<p>Documento: PROGETTO DEFINITIVO</p>		<p>N° Documento: PEMN-503-10e</p>			
ID PROGETTO: PEMN	DISCIPLINA: S	TIPOLOGIA: AD			
<p>Elaborato: Morfologia, paesaggio, infrastrutture e reti - Area parco ed aree contornanti - scala 1:5000 - Tav 5</p>					
FOGLIO:	SCALA: 1:5000	Nome file: PEMN-503-10e_Mesagne_paesaggio_infrastrutture_e_reti_1:5000_tav_5.dwg			
<p>Progettazione:</p>					
	<p>Ing. Saverio Pagliuso</p>				
	<p>Ing. Giorgio Salatino</p>				
	<p>Arch. Savino Martucci</p>				
	<p>Geol. Giuseppe Masillo</p>				
Rev:	Data Revisione	Descrizione Revisione	Redatto	Controllato	Approvato
00	16/03/2020	PRIMA EMISSIONE	GEMSA	GEMSA	RWE