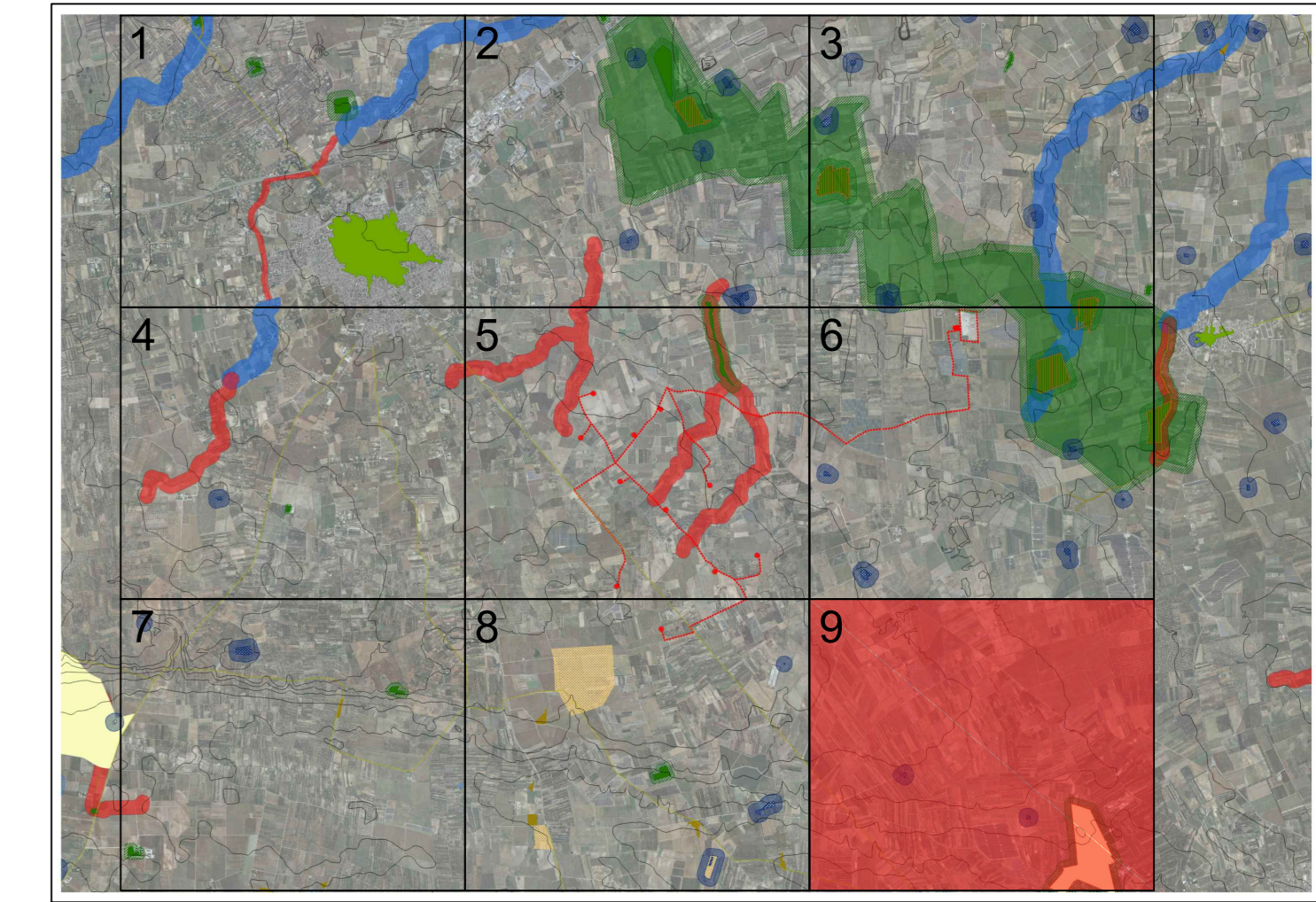


- LEGENDA**
- COMPONENTI BOTANICO - VEGETAZIONALI (PPTR aggiornato)
- Boschi
 - Aree di rispetto dei boschi
- COMPONENTI AREE PROTETTE E SITI NATURALISTICI (PPTR aggiornato)
- Siti di rilevanza naturalistica
- COMPONENTI CULTURALI E INSEDIATIVE (PPTR aggiornato)
- Siti storico - culturali
 - Siti interessati da beni storico culturali
 - Immobili e aree di notevole interesse pubblico
- Tracciato cavidotto
 - ISOIPSE con variazione di a.s.l.m di 5m



Comune di Brindisi REGIONE PUGLIA Comune di Mesagne (BR)					
Comitente: RWE					
PARCO EOLICO "MONDONUOVO"					
PROGETTO DEFINITIVO					
Elaborato: Morfologia, paesaggio, infrastrutture e reti - Area parco ed aree contenermini - scala 1:5000 - Tav 9					
Progettazione:					
		Ing. Saverio Pagliuso			
		Ing. Giorgio Salatino			
		Arch. Savino Martucci			
		Geol. Giuseppe Masillo			
Rev. 00	Data Revisione 16/03/2020	Descrizione Revisione PRIMA EMISSIONE	Redatto GEMSA	Controllato GEMSA	Approvato RWE