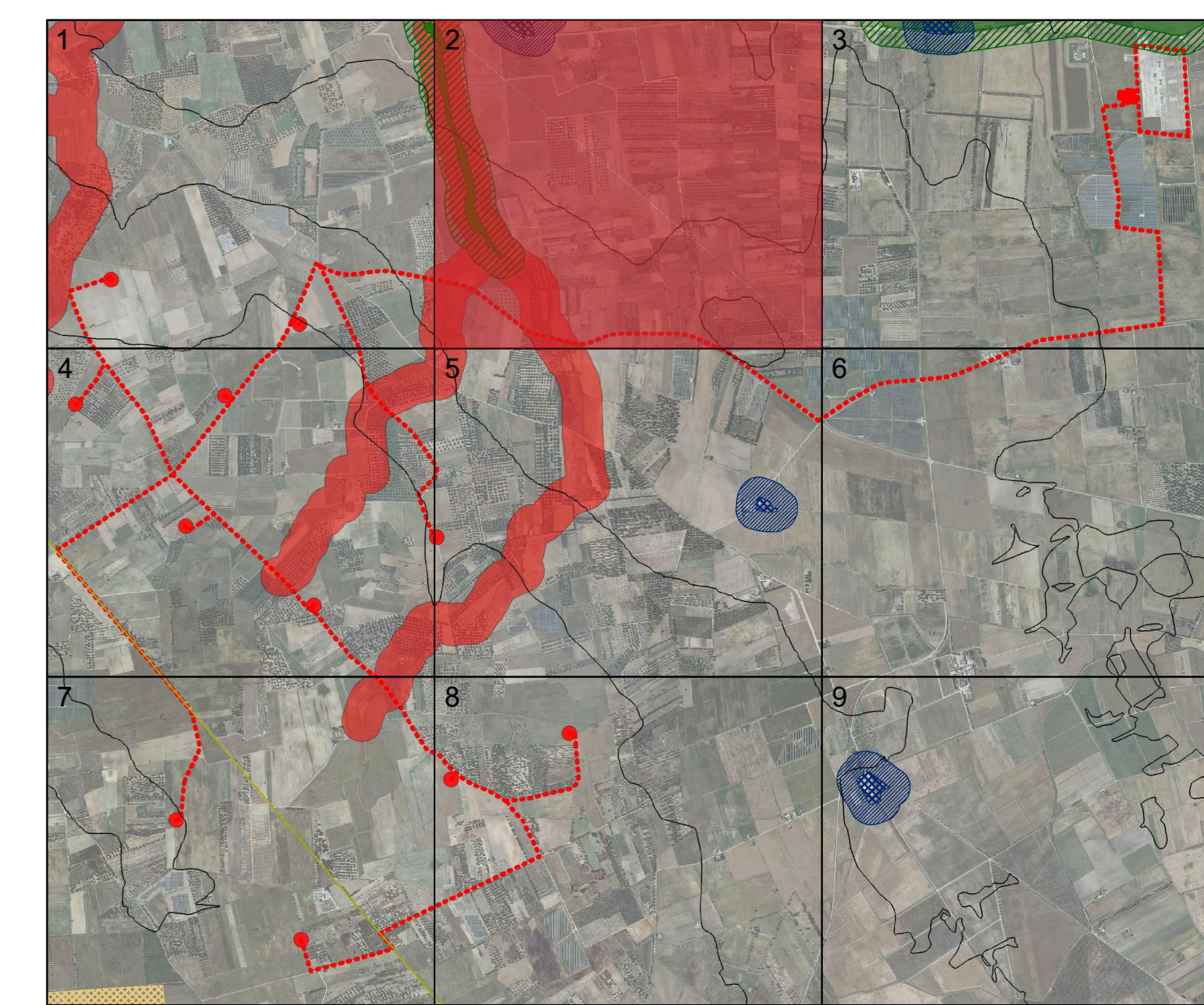


- LEGENDA**
- COMPONENTI IDROLOGICHE (PPTR aggiornato)
- Reticolo idrografico di connessione della R.E.R.
- COMPONENTI BOTANICO - VEGETAZIONALI (PPTR aggiornato)
- Boschi
 - Aree di rispetto dei boschi
- COMPONENTI CULTURALI E INSEDIATIVE (PPTR aggiornato)
- Siti storico - culturali
 - Siti interessati da beni storico culturali
- Aerogeneratori
 - Tracciato cavidotto
 - ISOIPSE con variazione di a.s.l.m di 5m



Comune di Brindisi	REGIONE PUGLIA	Comune di Mesagne (BR)			
<p>Comitente: RWE RWE RENEWABLES ITALIA S.R.L. via Andrea Doria, 41/G - 00192 Roma P.IVA/C.F. 06400370968</p>					
<p>Titolo del Progetto: PARCO EOLICO "MONDONUOVO"</p>					
Documento: PROGETTO DEFINITIVO		N° Documento: PEMN-503.11b			
ID PROGETTO: PEMN	DISCIPLINA: S	TIPOLOGIA: S FORMATO: A0			
Elaborato: Morfologia, paesaggio, infrastrutture e reti - Area parco - scala 1:2000 - Tav 2					
FOGLIO:	SCALA: 1:2000	Nome file: P:\3\03\11a_Mondouovo_paesaggio_infrastrutture_e_reti_Area_parco_Tav_2			
Progettazione:					
	Ing. Saverio Pagliuso				
	Ing. Giorgio Salatino				
	Arch. Savino Martucci				
	Geol. Giuseppe Masillo				
Rev. 00	Data Revisione 16/03/2020	Descrizione Revisione PRIMA EMISSIONE	Redatto GEMSA	Controllato GEMSA	Approvato RWE

