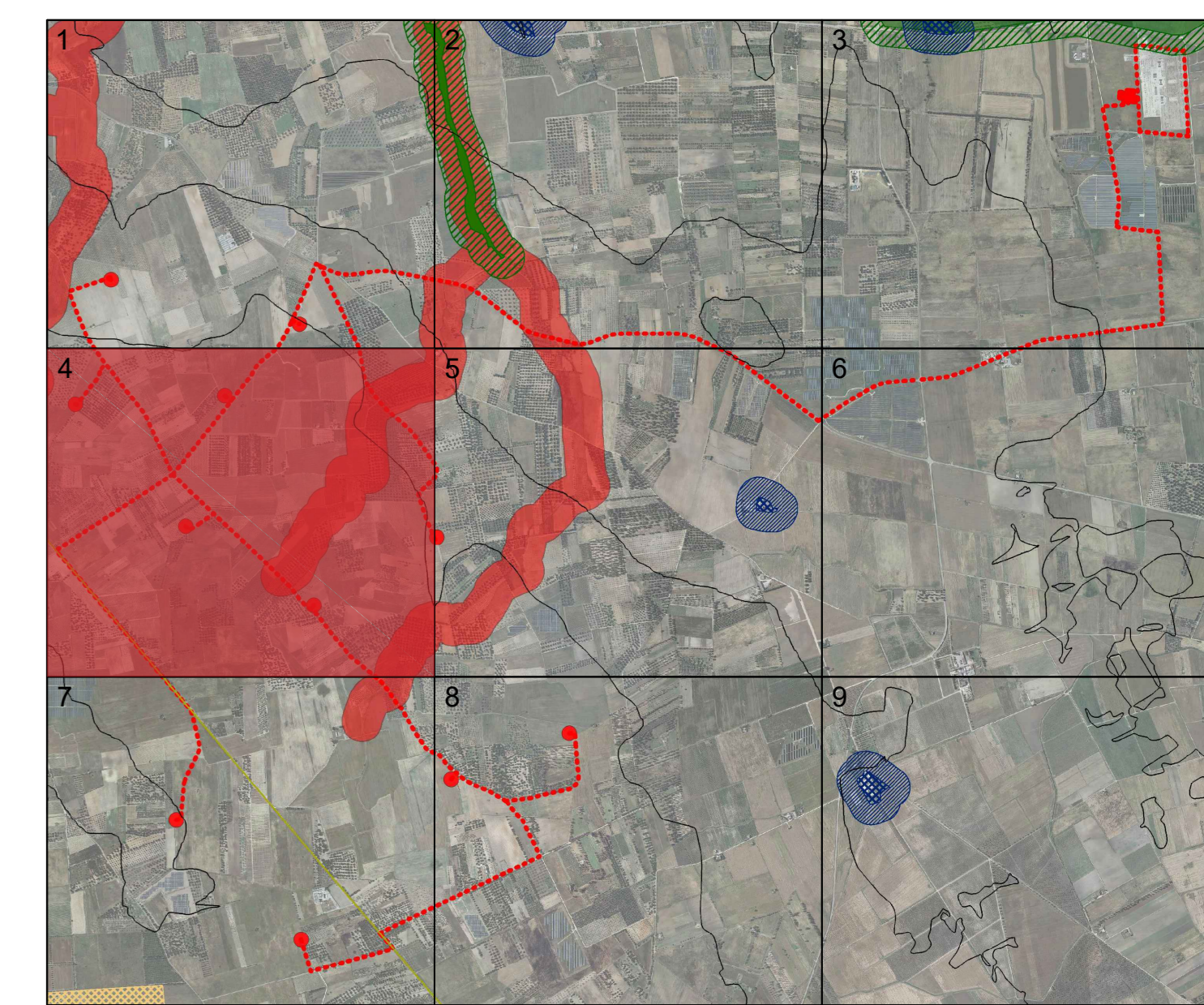


- LEGENDA**
- COMPONENTI IDROLOGICHE (PPTR aggiornato)
- Reticolo idrografico di connessione della R.E.R.
- COMPONENTI DEI VALORI PERCETTIVI (PPTR aggiornato)
- Strade a valenza paesaggistica
- Aerogeneratori
 Tracciato cavidotto
 ISOIPSE con variazione di a.s.l.m di 5m



 Comune di Brindisi	 REGIONE PUGLIA	 Comune di Mesagne (BR)			
 RWE					
RWE RENEWABLES ITALIA S.R.L. via Andrea Doria, 41/G - 00192 Roma P.IVA/C.F. 06400370968					
PARCO EOLICO "MONDONUOVO"					
Documento: PROGETTO DEFINITIVO		N° Documento: PEMN-003.11d			
ID PROGETTO:	PEMN	DISCIPLINA: S			
Elaborato:	Morfologia, paesaggio, infrastrutture e reti - Area parco - scala 1:2000 - Tav 4				
FOGLIO:	SCALA:	1:2000			
Nome file: 03/06/2020_114_Morfologia_paesaggio_infrastrutture_e_reti_Area_parco_Tav_4					
Progettazione:					
 Gemsa ENERGY GROUP		Ing. Saverio Pagliuso Ing. Giorgio Salatino			
 EKOTEK s.r.l.		Arch. Savino Martucci Geol. Giuseppe Masillo			
Rev.	Data Revisione	Descrizione Revisione	Redatto	Controllato	Approvato
00	16/03/2020	PRIMA EMISSIONE	GEMSA	GEMSA	RWE

