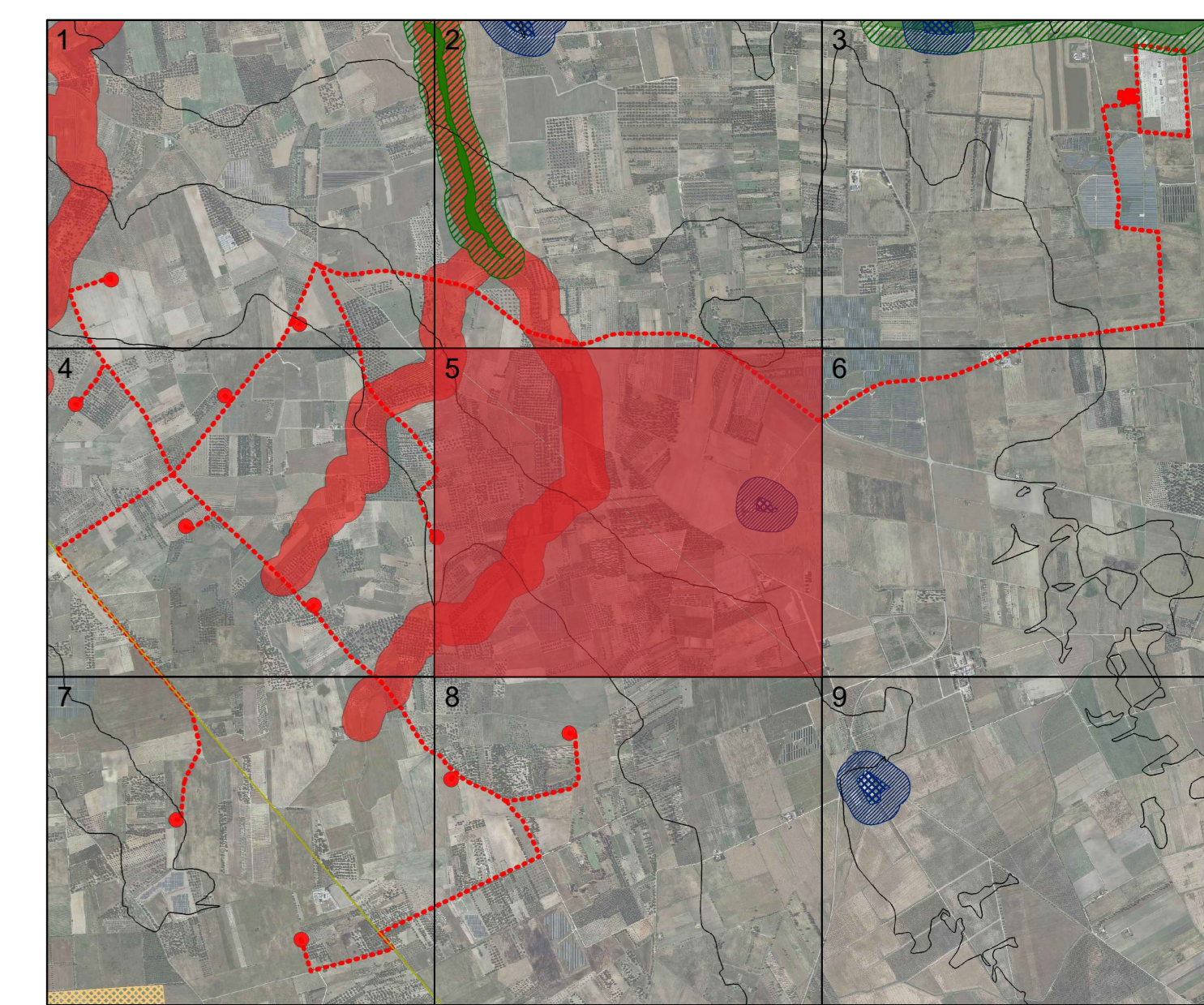


- LEGENDA**
- COMPONENTI IDROLOGICHE (PPTR aggiornato)
- Reticolo idrografico di connessione della R.E.R.
- COMPONENTI CULTURALI E INSEDIATIVE (PPTR aggiornato)
- Siti storico - culturali
 - Siti interessati da beni storico culturali
- Aerogeneratori
- Tracciato cavidotto
- ISOIPSE con variazione di a.s.l.m di 5m



Comune di Brindisi	REGIONE PUGLIA	Comune di Mesagne (BR)			
<p>Comittente: RWE RWE RENEWABLES ITALIA S.R.L. via Andrea Doria, 41/G - 00192 Roma P.IVA/C.F. 06400370968</p>					
<p>Titolo del Progetto: PARCO EOLICO "MONDONUOVO"</p>					
Documento: PROGETTO DEFINITIVO		N° Documento: PEMN-503.11e			
ID PROGETTO: PEMN	DISCIPLINA: S	TIPOLOGIA: FORMATO: A0			
Elaborato: Morfologia, paesaggio, infrastrutture e reti - Area parco - scala 1:2000 - Tav 5					
FOGLIO:	SCALA: 1:2000	Nome file: 05106_003_11e_Morfologia_paesaggio_infrastrutture_e_reti_Area_parco_Tav_5			
Progettazione:					
	Ing. Saverio Pagliuso				
	Ing. Giorgio Salatino				
	Arch. Savino Martucci				
	Geol. Giuseppe Masillo				
Rev. 00	Data Revisione: 16/03/2020	Descrizione Revisione: PRIMA EMISSIONE	Redatto: GEMSA	Controllato: GEMSA	Approvato: RWE