



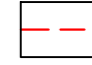
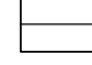
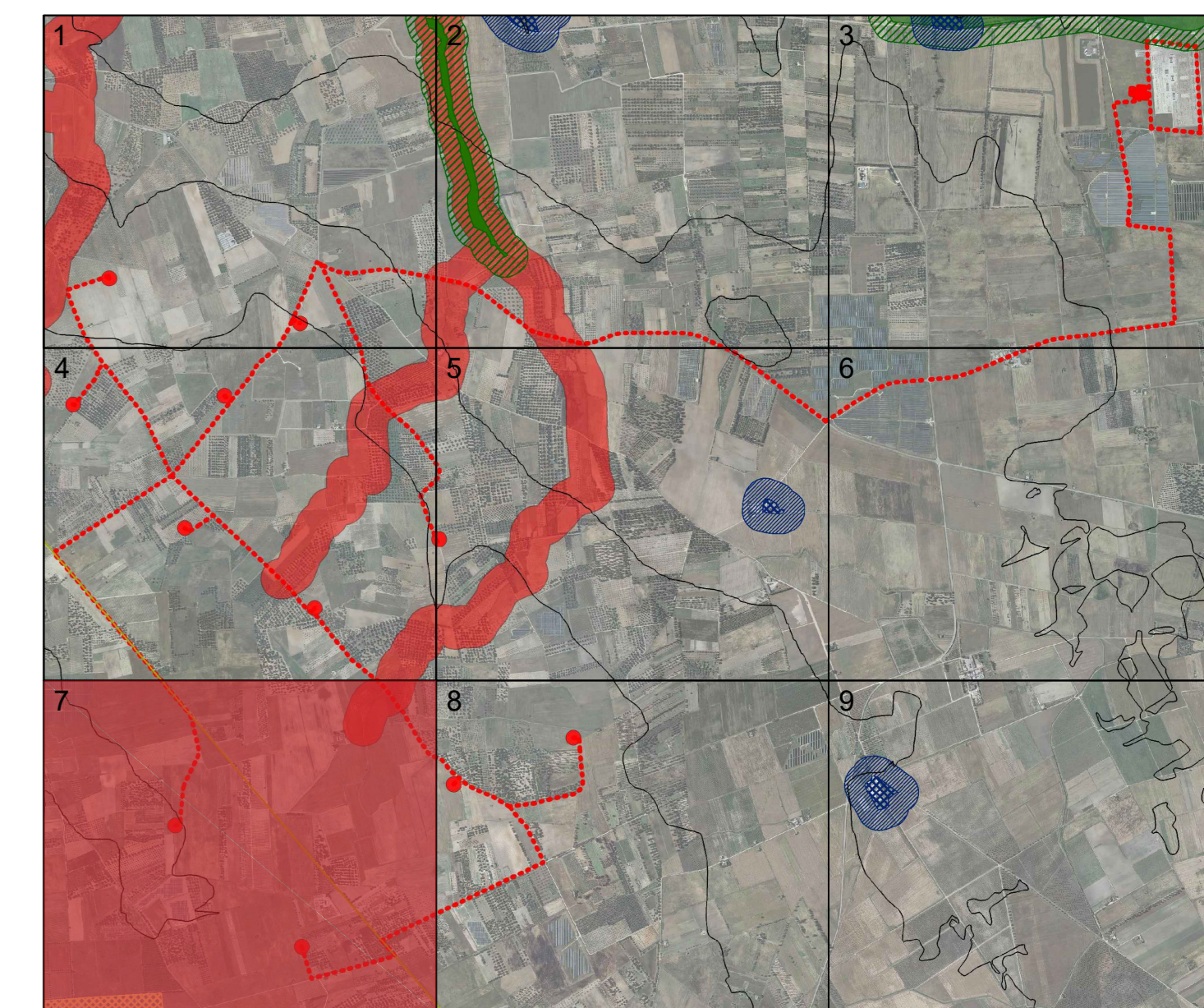


LEGENDA

- COMPONENTI IDROLOGICHE (PPTR aggiornato)
 -  Reticolo idrografico di connessione della R.E.R.
- COMPONENTI CULTURALI E INSEDIATIVE (PPTR aggiornato)
 -  Zone di interesse archeologico
- COMPONENTI DEI VALORI PERCETTIVI (PPTR aggiornato)
 -  Strade a valenza paesaggistica
-  Aerogeneratori
-  Tracciato cavidotto
-  ISOIPSE con variazione di a.s.l.m di 5m



Comune di Brindisi 	REGIONE PUGLIA 	Comune di Mesagne (BR) 			
Committente: RWE RWE RENEWABLES ITALIA S.R.L. via Andrea Doria, 41/G - 00192 Roma P.IVA/C.F. 04400370968					
Titolo del Progetto: PARCO EOLICO "MONDONUOVO"					
Documento: PROGETTO DEFINITIVO		N° Documento: PEMN-903.11g			
ID PROGETTO:	PEMN	DISCIPLINA: S			
Elaborato:	Morfologia, paesaggio, infrastrutture e reti - Area parco - scala 1:2000 - Tav 7				
FOGLIO:	SCALA:	1:2000			
Progettazione:					
	Ing. Saverio Pagliuso Ing. Giorgio Salatino				
	Arch. Savino Martucci Geol. Giuseppe Masillo				
Rev. 00	Data Revisione 16/03/2020	Descrizione Revisione PRIMA EMISSIONE	Redatto GEMSA	Controllato GEMSA	Approvato RWE

