

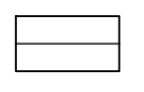
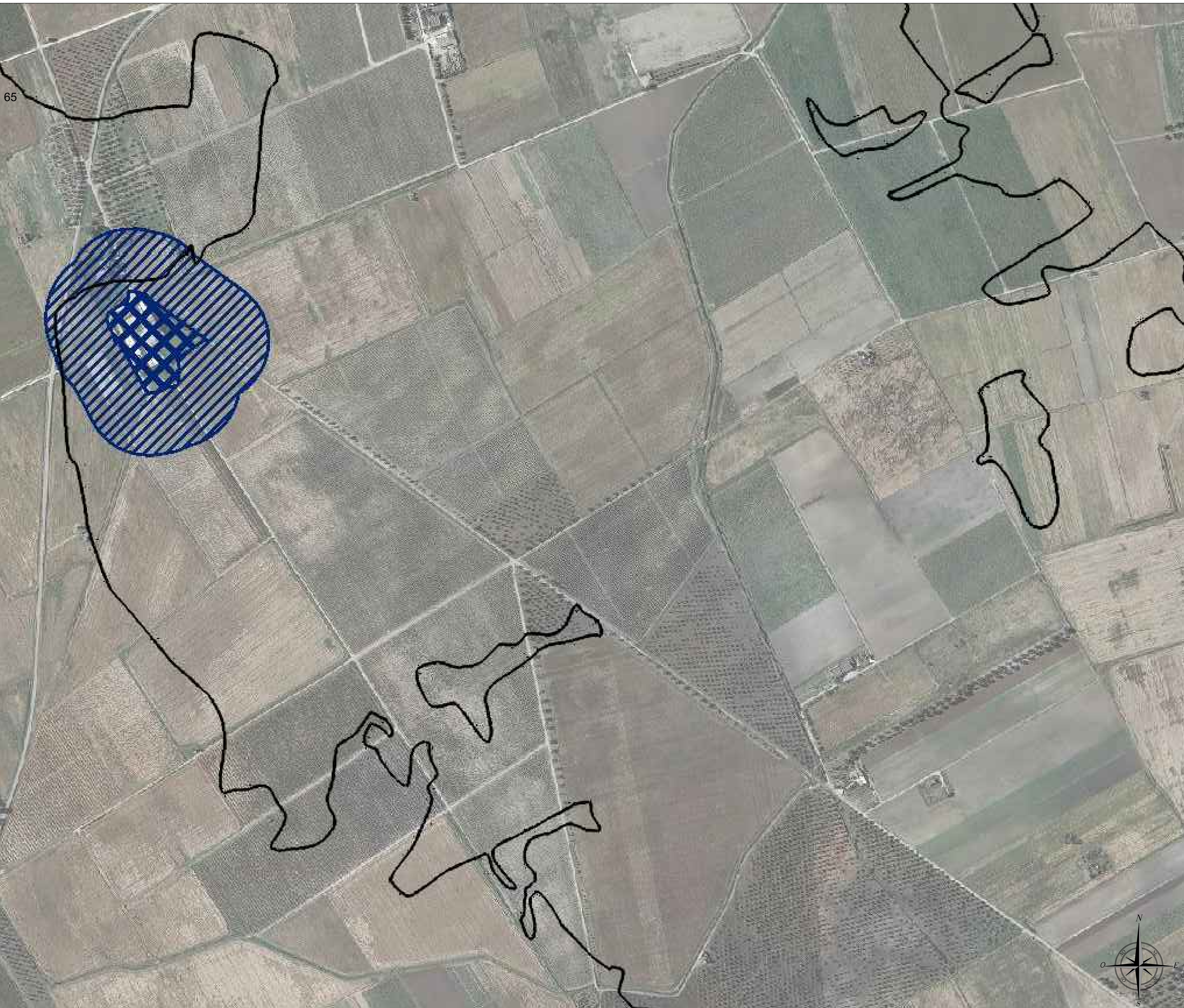
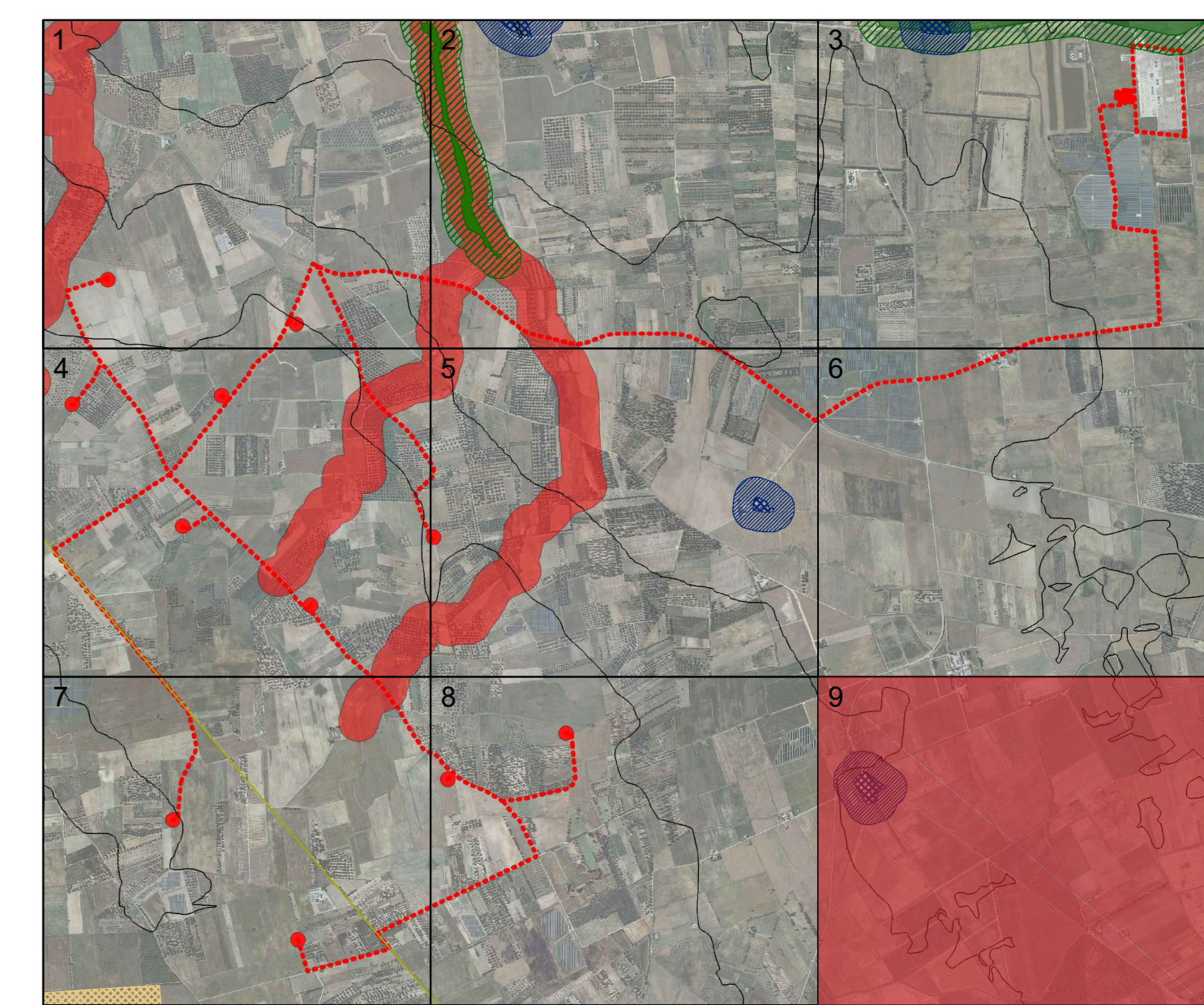


- LEGENDA**  
**COMPONENTI CULTURALI E INSEDIATIVE (PPTR aggiornato)**
-  Siti storico - culturali
  -  Siti interessati da beni storico culturali
  -  ISOIPSE con variazione di a.s.l.m di 5m



65



|   |   |  |                        |                            |                          |
|---|---|--|------------------------|----------------------------|--------------------------|
|    |  |             |                        |                            |                          |
| <b>Comune di Brindisi</b> <b>REGIONE PUGLIA</b> <b>Comune di Mesagne (BR)</b>   |   |  |                        |                            |                          |
|    |   |  |                        |                            |                          |
| <small>Comittente:</small> <b>RWE</b> <small>RWE RENEWABLES ITALIA S.R.L.</small><br><small>via Andrea Doria, 41/G - 00192 Roma</small><br><small>P.IVA/C.F. 0440037968</small> |   |  |                        |                            |                          |
| <small>Titolo del Progetto:</small> <b>PARCO EOLICO "MONDONUOVO"</b>  |   |  |                        |                            |                          |
| <small>Documento:</small> <b>PROGETTO DEFINITIVO</b>  |   | <small>N° Documento:</small> PEMN-903.111  |                        |                            |                          |
| <small>ID PROGETTO:</small> PEMN  | <small>DISCIPLINA:</small> S  | <small>TIPOLOGIA:</small> FORMATO: A0  |                        |                            |                          |
| <small>Elaborato:</small> <b>Morfologia, paesaggio, infrastrutture e reti - Area parco - scala 1:2000 - Tav 9</b>   |   |  |                        |                            |                          |
| <small>Foglio:</small>  | <small>Scala:</small> 1:2000  | <small>Nome file:</small> /Users/333114/Mesagne_paesaggio/Infrastrutture_e_reti/Area_parco_Tav_9 |                        |                            |                          |
| <small>Progettazione:</small>   |   |  |                        |                            |                          |
|    | Ing. Saverio Pagliuso   |  |                        |                            |                          |
|   | Ing. Giorgio Salatino   |  |                        |                            |                          |
|    | Arch. Savino Martucci   |  |                        |                            |                          |
|   | Geol. Giuseppe Masillo  |  |                        |                            |                          |
| <small>Rev.</small>   | <small>Data Revisione</small>   | <small>Descrizione Revisione</small>   | <small>Redatto</small> | <small>Controllato</small> | <small>Approvato</small> |
| 00  | 16/03/2020  | PRIMA EMISSIONE  | GEMSA                  | GEMSA                      | RWE                      |
|   |   |  |                        |                            |                          |
|   |   |  |                        |                            |                          |

