

P-291/291A
COMPRESSORE
RECUPERO
GAS DI TORCIA

E-299/3010
SCAMBIATORE
DI CALORE

DP-245/292
SEPARATORE
GAS LIQUIDO

B-601/601A
TORCIA
ELEVATA

DP-601/601A
GUARDIA
IDRAULICA

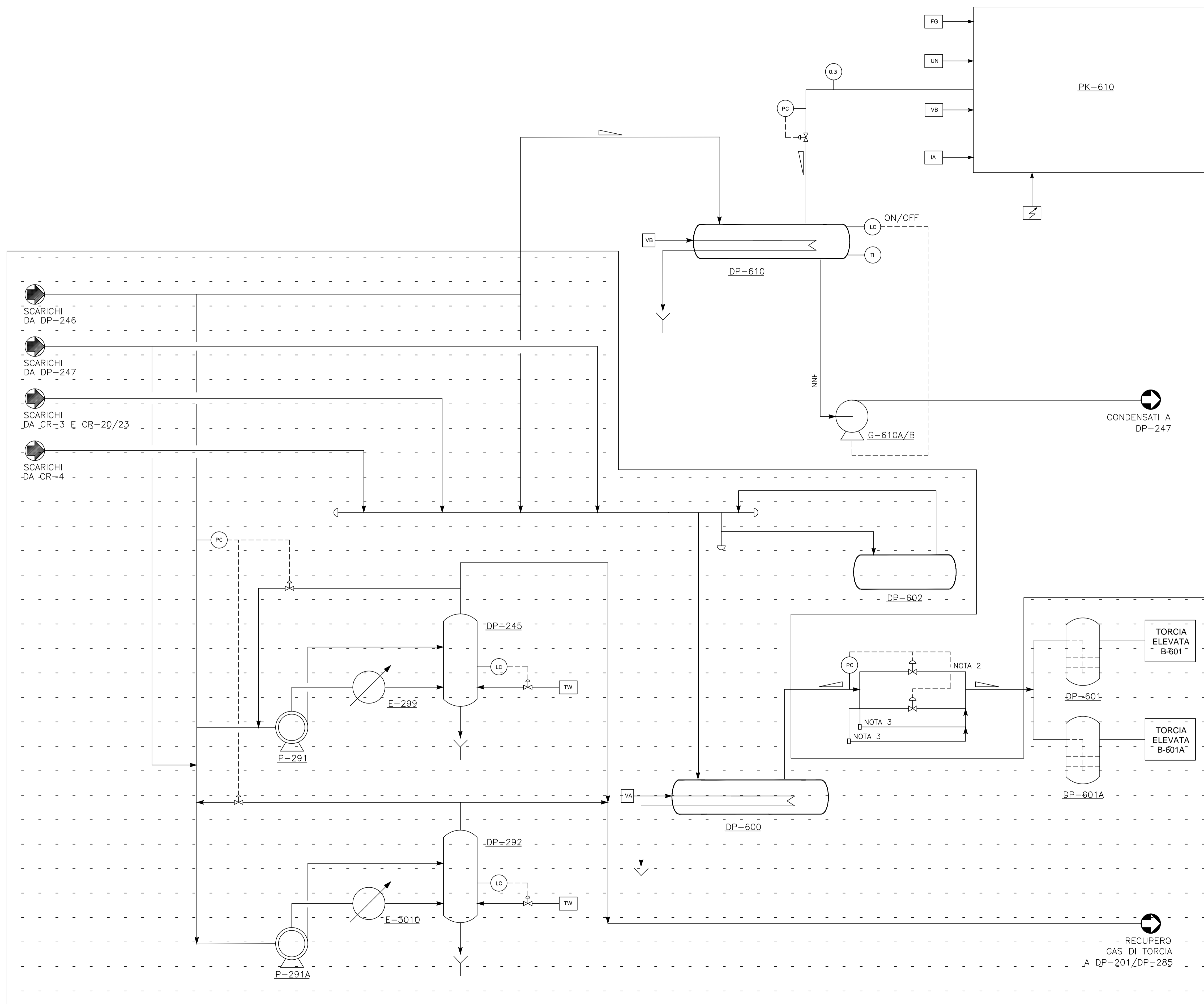
DP-600
SEPARATORE
TORCIA

DP-610
SEPARATORE CONDENSATI
TORCIA A TERRA

PK-610
TORCIA A TERRA

G-610A/B
POMPA RECUPERO DA
SEPARATORE

DP-602
SEPARATORE



NOTE GENERALI

NOTE

- ELIMINATA.
- ARRANGIAMENTO VALVOLE PRELIMINARE. VALVOLE DI CONTROLLO DA PREVEDERE PER GESTIRE LA PORTATA IN ECCESSO ALLA CAPACITA' DELLA PK-610 (130 T/h) SINO AD UNA PORTATA MASSIMA DI CIRCA (XXX T/h TBD) (EMERGENZA MANCANZA ENERGIA ELETTRICA CON BLOCCHI AD ALTA INTEGRITA' HOLD).
- BUCKLING PIN (O ALTRO SISTEMA DI SICUREZZA) PER LA CAPACITA' TOTALE MASSIMA DI (XXX T/h TBD).

LEGENDA

- CORRENTE ELETTRICA
- FUEL GAS
- AZOTO
- VAPORE BASSA PRESSIONE
- ARIA STRUMENTI
- PRESSIONE (barg)
- ESISTENTE

REV	DATE	DESCRIPTION	PREP	CKD	APPR/AUTH
C	03/12/19	EMISSIONE PER PRATICHE AUTORIZZATIVE	CF	SP	SP/AC
B	26/02/19	EMISSIONE PER BASIC	SC	MG	MG/AC
A	06/12/18	EMISSIONE PER COMMENTI	KB	MG	MG/AC

CODICE DOC. ENI PM58228



BED TORCIA A TERRA STABILIMENTO PORTO MARGHERA - ENI VERSALIS

SCHEMA DI PROCESSO
NUOVA TORCIA A TERRA

Scale	Drawing No	Page	Rev.
NONE	076958C M2 CR6 PFD 00 10 001	1 of 1	C