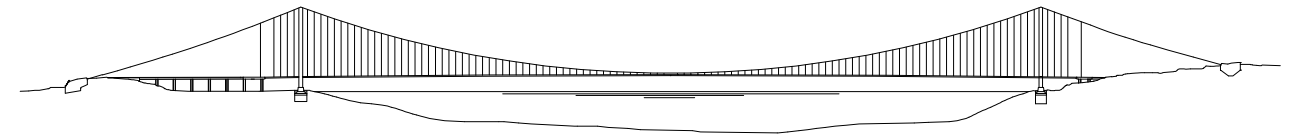




Concessionaria per la progettazione, realizzazione e gestione del collegamento stabile tra la Sicilia e il Continente
 Organismo di Diritto pubblico
 (Legge n° 1158 del 17 dicembre 1971, modificata dal D.Lgs. n° 114 del 24 aprile 2003)





PONTE SULLO STRETTO DI MESSINA



PROGETTO DEFINITIVO

EUROLINK S.C.p.A.

IMPREGILO S.p.A. (Mandataria)
 SOCIETA' ITALIANA PER CONDOTTE D'ACQUA S.p.A. (Mandante)
 COOPERATIVA MURATORI E CEMENTISTI - C.M.C. di Ravenna Soc. Coop. a.r.l. (Mandante)
 SACYR S.A.U. (Mandante)
 ISHIKAWAJIMA - HARIMA HEAVY INDUSTRIES CO. Ltd. (Mandante)
 A.C.I. S.C.P.A. - CONSORZIO STABILE (Mandante)

<p>IL PROGETTISTA</p> <p> Dott. Ing. I. Barilli Ordine Ingegneri V.C.O. n° 122</p> <p> Dott. Ing. E. Pagani Ordine Ingegneri Milano n° 15408</p>	<p>IL CONTRAENTE GENERALE</p> <p>Project Manager (Ing. P.P. Marcheselli)</p>	<p>STRETTO DI MESSINA</p> <p>Direttore Generale e RUP Validazione (Ing. G. Fiammenghi)</p>	<p>STRETTO DI MESSINA</p> <p>Amministratore Delegato (Dott. P. Ciucci)</p>
--	---	--	---

COLLEGAMENTI SICILIA **SS1049_FO**
 INFRASTRUTTURE STRADALI – IMPIANTI TECNOLOGICI
 ELEMENTI DI CARATTERE GENERALE
 GALLERIA NATURALE – LE FOSSE
 SCHEMA ELETTRICO UNIFILARE QUADRO CONTROLLO VENTILAZIONE
 CABINA LATO RC (Q_CV/RC)

CODICE										SCALA:																
C	G	0	7	0	0	P	4	A	D	S	S	I	0	0	G	N	F	4	0	0	0	0	1	3	FO	-
REV.	DATA	DESCRIZIONE															REDATTO	VERIFICATO	APPROVATO							
FO	20/06/2011	EMISSIONE FINALE															D. RE	G. LUPI	I. BARILLI							

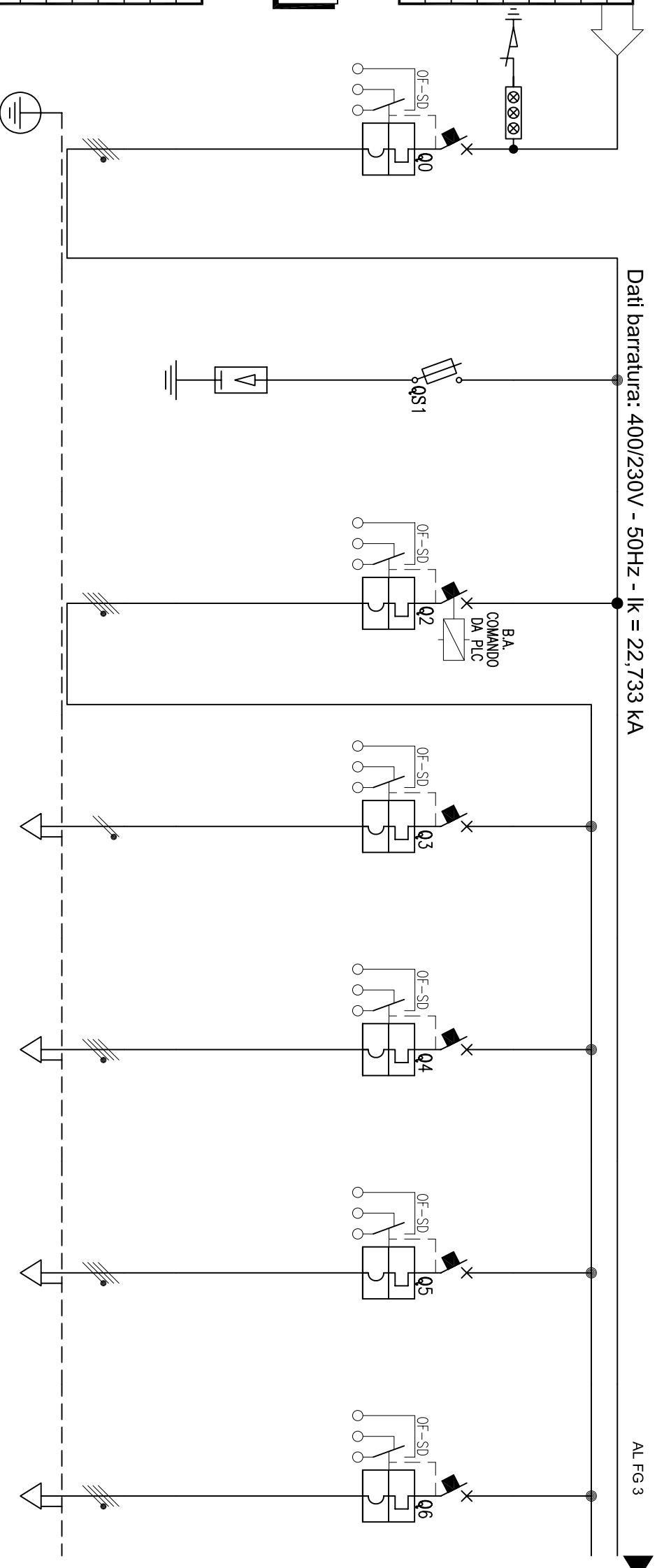
1	2	3	4	5	6	7	8
CARATTERISTICHE ELETTRICHE			CARATTERISTICHE MECCANICHE			CONDIZIONI DI SERVIZIO	
TENSIONE DI ISOLAMENTO NOMINALE	1000 V	FORMA DI SEGREGAZIONE	2	TEMPERATURA AMBIENTE MAX.	+40°C		
TENSIONE DI FUNZIONAMENTO NOMINALE	400-230 V	<input checked="" type="checkbox"/> APPARECCHIATURA CHIUSA AD ARMADI MULTIPLI		TEMPERATURA AMBIENTE MEDIA	+35°C		
FREQUENZA NOMINALE	50 HZ	<input type="checkbox"/> PROTETTA		TEMPERATURA AMBIENTE MINIMA	-5°C		
SISTEMA ELETTRICO	TN-S	<input type="checkbox"/> BLINDATA (SERIE GM-B)		UMIDITA' RELATIVA MAX. A 40°C	50%		
CORRENTE MASSIMA DI CORTO CIRCUITO PRESUNTA	25 kA	IP31 SULL'INVOLUCRO ESTERNO		ALTITUDINE S.L.M.	<1000mt.		
CORRENTE NOMINALE (SBARRE PRINCIPALI)	3200 A	IP20 ALL'INTERNO DEL QUADRO A PORTE APERTE		RISPONDENZA ALLE NORME CEI ITALIANE 17-113 / EN61439 IEC INTERNAZIONALI 61439-1			
CORRENTE NOMINALE AMMISSIBILE DI BREVE DURATA PER 1 SEC.	85 kA						
CORRENTE NOMINALE AMMISSIBILE DI PICCO	187 kA						
TENSIONE NOMINALE CIRCUITI AUSILIARI	230 VAC						
TENSIONE DI PROVA A 50 HZ PER 1 MIN.	2500 V 1500 V	AMPLIABILITA' QUADRO	SI				
TENSIONE DI TENUTA AD IMPULSO		FONDO	CHIUSO/BOTOLE ASPORTABILI				
COLLAUDO SEC. CEI 17-113	<input checked="" type="checkbox"/> PROVE INDIVIDUALI <input type="checkbox"/> PROVE DI TIPO	CONTROTELA O FERRI DI BASE	NO	NOTE CAVETTERIA PER CIRCUITI AUSILIARI : - TIPO N07G9-K - CAVETTERIA DI COLORE NERO, SEZIONI : - CIRC. AMPEROMETRICI/VOLTIMETRICI >=2.5mmq - CIRC. COMANDO >=1.5mmq - CIRC. SEGNALE >=1.5mmq			
DESCRIZIONI PARTICOLARI :		POTENZA					
SBARRE PRINCIPALI E DERIVATE : - IN PIATTO DI RAME ELETTROLITICO Cu-ETP (UNI5649-1) - ISOLAMENTO IN ARIA		ARRIVI	ALTO <input type="checkbox"/> BASSO <input checked="" type="checkbox"/> CAVO				
		PARTENZE	ALTO <input type="checkbox"/> BASSO <input checked="" type="checkbox"/> CAVO				
		ENTRATA	ALTO <input type="checkbox"/> BASSO <input checked="" type="checkbox"/> CAVO				
		USCITA	ALTO <input type="checkbox"/> BASSO <input checked="" type="checkbox"/> CAVO				
		VERNICIATURA (CICLO NORMALIZZATO TGN-001) SPESS. MIN. 50 MICRON ±10%	ESTERNO QUADRO _____ RAL 9002 INTERNO QUADRO _____ / _____				
		DIMENSIONI DI INGOMBRO (mm)	1100 LX 2006 HX 450 P				
		SUDDIVISIONE SCOMPARTI	(-)				
		MASSA TOTALE	KG. ≈				
COMMITTENTE		OGGETTO		TITOLO		DATA	
Stretto di Messina EuroLink		PONTE SULLO STRETTO DI MESSINA - PROGETTO DEFINITIVO GALLERIA LE FOSSE		SCHEMA ELETTRICO UNIFILARE QUADRO CONTROLLO VENTILAZIONE CABINA LATO RC (Q_CV/RC)		26/11/2010	
1		2		3		FOGLIO 1	
4		5		6		SEGUE 2	
7		8		9		NUMERO	

A

Da Quadro: Q_CV/RC
Partenza:
Cavo [mm ²]:
Lunghezza [m]:
Frequenza [Hz]: 50
Tensione [V]: 400
Polarità: Quadripolare
Tipo morsetto:
Numerazione morsetto:

B

N.B. IL CONDUTTORE DI PROTEZIONE (PE) E' UNICO PER TUTTE LE LINEE. LA QUOTATURA DEL PE QUI RIPORTATA E' RIFERITA AL TRATTO FRA IL COLLEGAMENTO ALLA DORSALE E L'UTENZA.



Dati barratura: 400/230V - 50Hz - Ik = 22,733 kA

AL FG 3

C

Sigla: Q_CV/RC
Alimentazione: TRIF+N
Icc Max [kA]: 22,438
Tens. Nomin. di impiego [V]: 400
Tens. Nomin. di isolam. [V]: 1000
Frequenza [Hz]: 50
Corrente ammissib. 1 s [kA]: MAX 85
Grado di protezione IP: IP31
Codice: CABINA ELETTRICA RC
Sigla utenza
Descrizione
POTENZA INSTALLATA [kW]
POTENZA CONTENPORANEA [kW]
CORRENTE (Ib) [A]
COEFF. DI CONTENPORANEITA' [%]
COEFF. DI UTILIZZO [%]
COSφ
Tipologia
Sigla/Curva
Ith max/min/reg [A]
Iln max/min/reg [A]
Pdf/diff [kA/A]
Tempo reg. diff [sec]
Note
CONTATTORE [A]
Portata [A]
RELE TERMICO Campo reg./tar. [A]
DISTRIBUZIONE
Cavo
Note
Lunghezza [m]
Tipo/Posa [mmq]
Sezione [mmq]
Portata (Iz) [A]

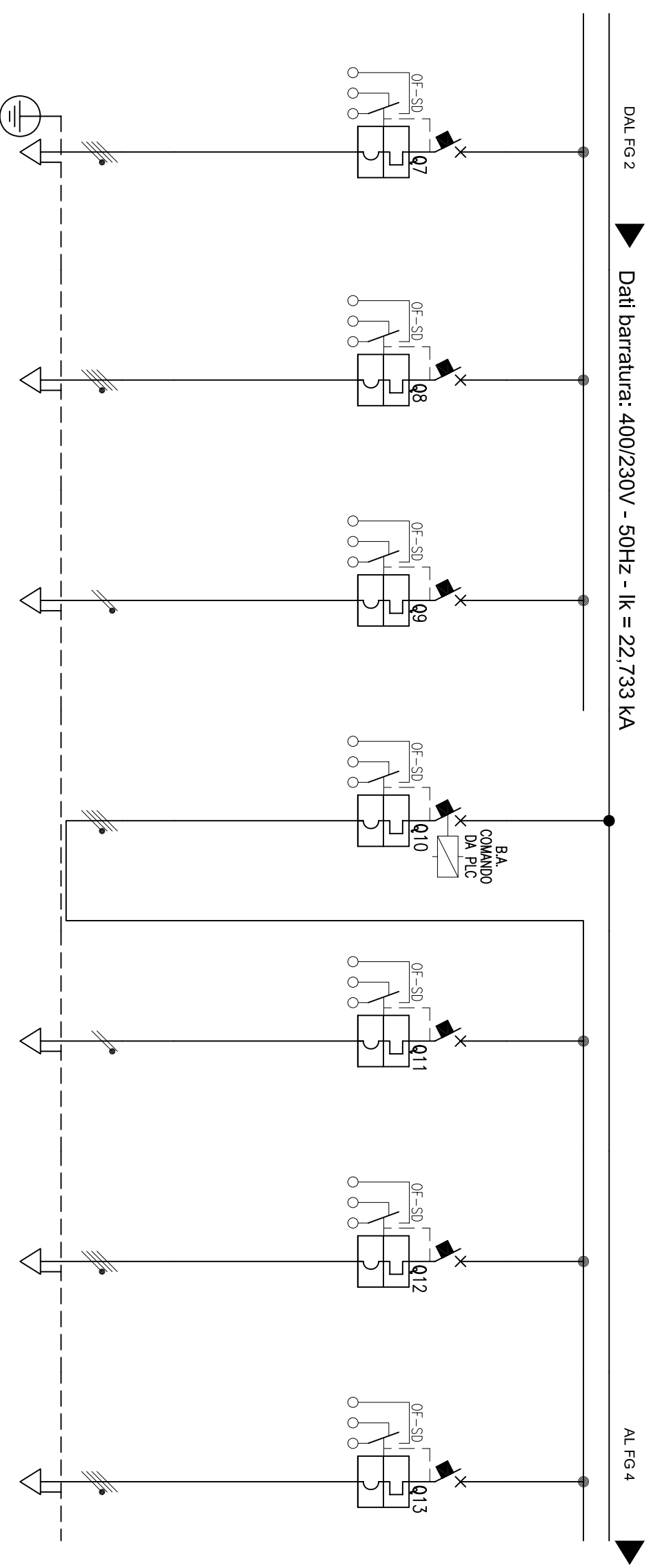
Q_CV/RC-0	Q_CV/RC-1	Q_CV/RC-2	Q_CV/RC-3	Q_CV/RC-4	Q_CV/RC-5	Q_CV/RC-6
GENERALE QUADRO CONTROLLO VENTIL. (Q_CV)	SCARICATORE SOVRATENSIONI	UTENZE CANNA ME	QUADRO Q_RT/IME	LINEA 1 QUADRO Q_BP/1	LINEA 1 QUADRO Q_BP/2	LINEA 1 QUADRO Q_BP/3
200	0	121	0,73	23	25	24
80	0	80	0,73	15	17	15
139	0	139	3,512	26	29	28
100	100	100	100	100	100	100
100	100	100	100	100	100	100
0,857	—	0,857	0,9	0,853	0,858	0,855
MagnetoTermico	Fusibile	MagnetoTermico	MagnetoTermico	MagnetoTermico	MagnetoTermico	MagnetoTermico
NS250H-22SE (SI 4/N.C.)	SBI G. 22x56q/L	NS250H-22SE (SI 4/N.C.)	NG125LB	NG125LB	NG125LB	NG125LB
250/100/200	—/—/50	250/100/175	—/—/10	—/—/40	—/—/40	—/—/40
2500/200/800	—/—/200	2500/200/875	—/—/40	—/—/160	—/—/160	—/—/160
70—	100—	70—	50—	50—	50—	50—
—	—	—	—	—	—	—
Note						
CONTATTORE						
Portata						
RELE TERMICO						
Campo reg./tar.						
DISTRIBUZIONE						
Cavo						
Note						
Lunghezza						
Tipo/Posa						
Sezione						
Portata (Iz)						

E

LINEA						
Portata (Iz)	[A]					

F

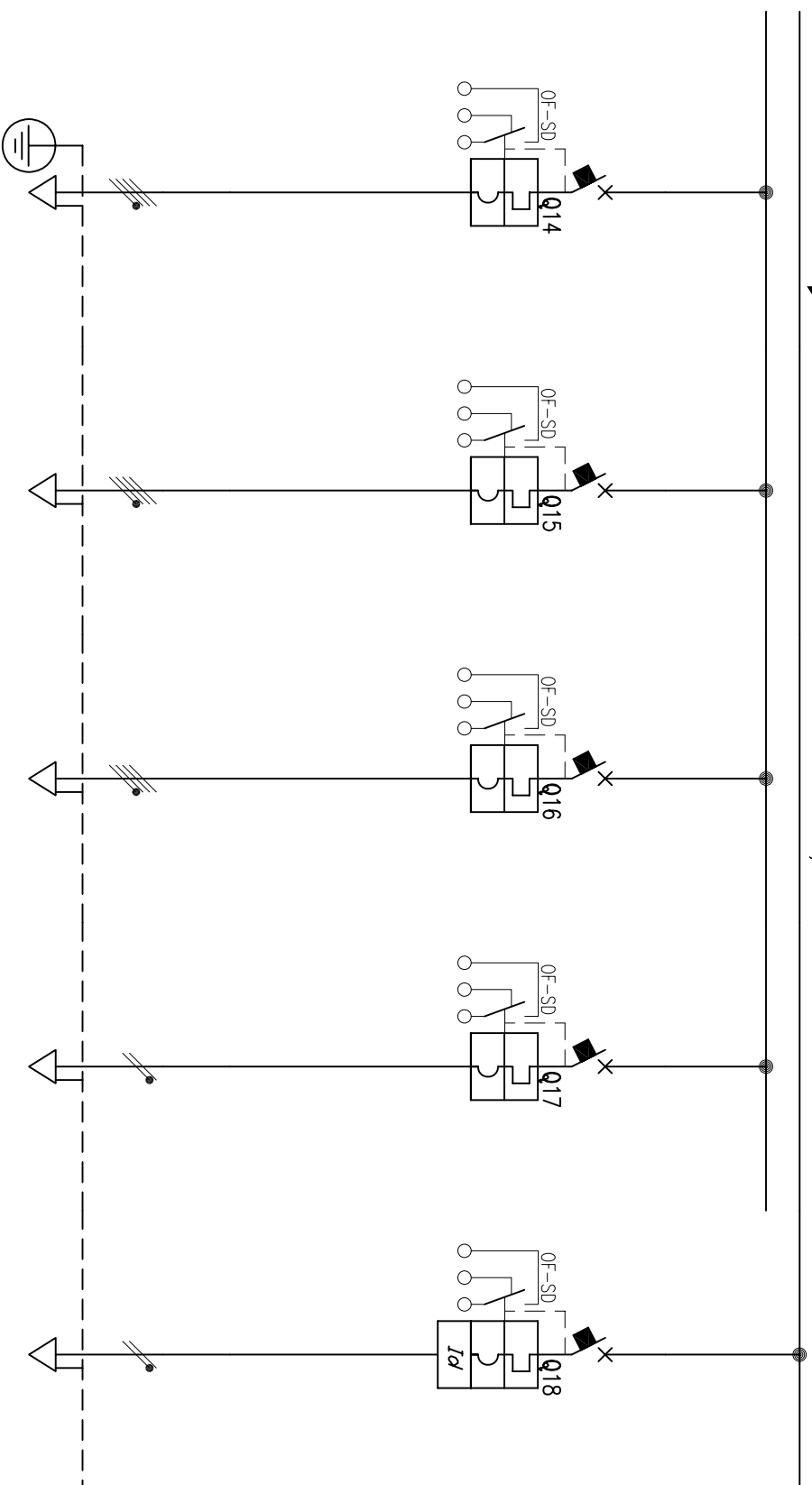
COMMITENTE	diMessina			OGGETTO	PONTE SULLO STRETTO DI MESSINA - PROGETTO DEFINITIVO			TITOLO	SCHEMA ELETTRICO UNIFILARE QUADRO CONTROLLO VENTILAZIONE CABINA LATO RC (Q_CV/RC)				
1	2	3	4	5	6	7	8	DATA	26/11/2010	FOGLIO	2	SEGUE	3
								NUMERO	00000201				



Sigla utenza		Q_cv/RC -7	Q_cv/RC -8	Q_cv/RC -9	Q_cv/RC -10	Q_cv/RC -11	Q_cv/RC -12	Q_cv/RC -13
Descrizione		LINEA 1 QUADRO Q_BP/4	LINEA 1 QUADRO Q_BP/5	QUADRO Q_YF IMBOCCO CANNA ME	UTENZE CANNA RC	QUADRO Q_RT/2/RC	LINEA 2 QUADRO Q_BP/1	LINEA 2 QUADRO Q_BP/2
POTENZA INSTALLATA	[kW]	25	24	0,3	79	0,73	15	17
POTENZA CONTEMPORANEA	[kW]	16	15	0,3	0,73	0,73	15	17
CORRENTE (Ib)	[A]	29	27	1,443	3,512	3,512	25	28
COEFF. DI CONTEMPORANEITA'	[%]	100	100	100	100	100	100	100
COEFF. DI UTILIZZO	[%]	100	100	100	100	100	0	0
COSφ		0,858	0,855	0,9	0,9	0,9	0,853	0,858
Tipologia		Magnetotermico	Magnetotermico	Magnetotermico	Magnetotermico	Magnetotermico	Magnetotermico	Magnetotermico
Sigla/Curva		NG125L/B	NG125L/B	NG125L/B	NS250H-225E LSI 4M.N.C.	NG125L/B	NG125L/B	NG125L/B
Ith max/min/reg		--/--/40	--/--/40	--/--/10	250/100/175	--/--/10	--/--/40	--/--/40
Im max/min/reg		--/--/160	--/--/160	--/--/40	2500/200/875	--/--/40	--/--/160	--/--/160
Pdi/Idiff		50--	50--	50--	70--	50--	50--	50--
Tempo reg. diff		--	--	--	--	--	--	--
Note								
CONTATTORE		Portata						
RELE TERMICO		Campo reg./tar.						
DISTRIBUZIONE								
Cavo		Quadrifilare	Quadrifilare	Monofase L1+N	Quadrifilare	Monofase L2+N	Quadrifilare	Quadrifilare
Note		FG7M1/N07G9-K-PE	FG7M1/N07G9-K-PE	FG7OM1/N07G9-K-PE		FG7OM1/N07G9-K-PE	FG7OM1/N07G9-K-PE	FG7M1/N07G9-K-PE
Lunghezza		1195	1510	135	--	120	205	520
Tipo/Posa		1438U61_300/651	1438U61_300/651	1438M61_300/651	--	1438M61_300/651	1438M61_300/651	1438U61_300/651
Sezione		4(1x120)+(1PE70)	3(2x1x70)+(1x70)+(1PE70)	1(2x4)+(1PE4)	--	1(2x4)+(1PE4)	1(4x25)+(1PE25)	4(1x70)+(1PE35)
Portata (Iz)		175	258	25	--	25	61	129



COMMITENTE		OGGETTO		TITOLO		DATA	
		PONTE SULLO STRETTO DI MESSINA - PROGETTO DEFINITIVO GALLERIA LE FOSSE		SCHEMA ELETTRICO UNIFILARE QUADRO CONTROLLO VENTILAZIONE CABINA LATO RC (Q_cv/RC)		26/11/2010	
						FOGLIO 3	
						SEQUE 4	
NUMERO 00000202							

DAL FG 3 ▶ Dati barratura: 400/230V - 50Hz - Ik = 22,733 kA



Sigla utenza	Q_CV/RC-14		Q_CV/RC-15		Q_CV/RC-16		Q_CV/RC-17		Q_CV/RC-18	
	LINEA 2	QUADRO Q_BP/3	LINEA 2	QUADRO Q_BP/4	LINEA 2	QUADRO Q_BP/5	RISERVA	AUSILIARI DI QUADRO		
Descrizione										
POTENZA INSTALLATA	[kW]	15	16	16	15	15	0	0	0	
POTENZA CONTEMPORANEA	[kW]	15	16	16	15	15	0	0	0	
CORRENTE (Ib)	[A]	26	27	27	26	26	0	0	0	
COEFF. DI CONTEMPORANEITA'	[%]	100	100	100	100	100	100	100	100	
COEFF. DI UTILIZZO	[%]	0	0	0	0	0	100	100	100	
COSφ		0.855	0.858	0.855	0.855	0.855	--	--	--	
Tipologia		MagnetoTermico	MagnetoTermico	MagnetoTermico	MagnetoTermico	MagnetoTermico	MagnetoTermico	MagnetoTermicoDiff.	MagnetoTermicoDiff.	
Sigla/Curva		NG125L/B	NG125L/B	NG125L/B	NG125L/B	NG125L/B	CB0L+Vlg A/C	CB0L+Vlg A/C	CB0L+Vlg A/C	
Ith max/min/reg	[A]	--/--/40	--/--/40	--/--/40	--/--/40	--/--/40	--/--/10	--/--/10	--/--/10	
Iln max/min/reg	[A]	--/--/160	--/--/160	--/--/160	--/--/160	--/--/160	--/--/40	--/--/40	--/--/100	
Pd/I/diff	[kA/A]	50--	50--	50--	50--	50--	50--	50--	50/0.03 -A	
Tempo reg. diff	[sec]	--	--	--	--	--	--	--	--	
Note									CABLAGGIO INTERNO	
CONTATTORE	Portata	[A]								
RELE TERMICO	Campo reg./tar.	[A]								
DISTRIBUZIONE										
	Cavo		Quadrifilare	Quadrifilare	Quadrifilare	Quadrifilare	Monofase L1+N	Monofase L2+N		
	Note		FG7M1/N07G9-K PE	FG7M1/N07G9-K PE	FG7M1/N07G9-K PE	FG7M1/N07G9-K PE	--	--		
	Lunghezza	[m]	835	1250	1455	--	--	--		
	Tipo/Posa	[mmq]	1438U61_300/651	1438U61_300/651	1438U61_300/651	--	--	--		
	Sezione	[A]	4(1x95)+1(PE50)	4(1x120)+1(PE70)	3(2x1x70)+1(x70)+1(PE70)	--	--	--		
	Portata (Iz)		152	175	258	--	--	--		

COMMITENTE






OGGETTO
PONTE SULLO STRETTO DI MESSINA - PROGETTO DEFINITIVO
GALLERIA LE FOSSE

TITOLO
SCHEMA ELETTRICO UNIFILARE
QUADRO CONTROLLO VENTILAZIONE CABINA LATO RC (Q_CV/RC)

DATA 26/11/2010
FOGLIO 4 SEQUE 5
NUMERO 00000203

NOTA: PER LA LEGENDA SIMBOLI FARE RIFERIMENTO ALLA TAVOLA SS1047

	1	2	3	4	5	6	7	8	
A									A
B									B
C									C
D									D
E									E
F	COMMITTENTE							DATA	26/11/2010
								FOGLIO	6
								SEGUE	-
	OGGETTO							NUMERO	
	PONTE SULLO STRETTO DI MESSINA - PROGETTO DEFINITIVO								
	GALLERIA LE FOSSE								
	TITOLO								
	SCHEMA ELETTRICO UNIFILARE								
	QUADRO CONTROLLO VENTILAZIONE CABINA LATO RC (Q_CV/RC)								