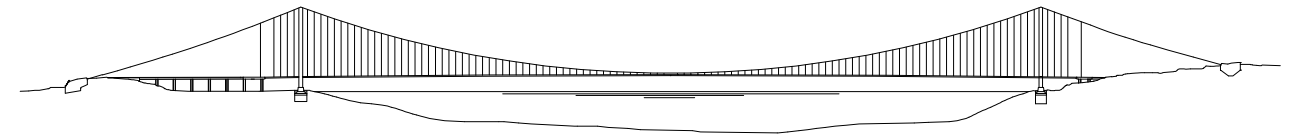




Concessionaria per la progettazione, realizzazione e gestione del collegamento stabile tra la Sicilia e il Continente
 Organismo di Diritto pubblico
 (Legge n° 1158 del 17 dicembre 1971, modificata dal D.Lgs. n° 114 del 24 aprile 2003)





PONTE SULLO STRETTO DI MESSINA



PROGETTO DEFINITIVO

EUROLINK S.C.p.A.



IMPREGILO S.p.A. (Mandataria)
 SOCIETA' ITALIANA PER CONDOTTE D'ACQUA S.p.A. (Mandante)
 COOPERATIVA MURATORI E CEMENTISTI - C.M.C. di Ravenna Soc. Coop. a.r.l. (Mandante)
 SACYR S.A.U. (Mandante)
 ISHIKAWAJIMA - HARIMA HEAVY INDUSTRIES CO. Ltd. (Mandante)
 A.C.I. S.C.P.A. - CONSORZIO STABILE (Mandante)

<p>IL PROGETTISTA</p> <p> Dott. Ing. I. Barilli Ordine Ingegneri V.C.O. n° 122</p> <p> Dott. Ing. E. Pagani Ordine Ingegneri Milano n° 15408</p>	<p>IL CONTRAENTE GENERALE</p> <p>Project Manager (Ing. P.P. Marcheselli)</p>	<p>STRETTO DI MESSINA</p> <p>Direttore Generale e RUP Validazione (Ing. G. Fiammenghi)</p>	<p>STRETTO DI MESSINA</p> <p>Amministratore Delegato (Dott. P. Ciucci)</p>
--	---	--	---

COLLEGAMENTI SICILIA **SS1050_F0**
 INFRASTRUTTURE STRADALI – IMPIANTI TECNOLOGICI
 ELEMENTI DI CARATTERE GENERALE
 GALLERIA NATURALE – LE FOSSE
 SCHEMA ELETTRICO UNIFILARE QUADRO CONTROLLO VENTILAZIONE
 CABINA LATO ME (Q_CV/ME)

CODICE										SCALA:																	
C	G	0	7	0	0	P	4	A	D	S	S	I	0	0	G	N	F	4	0	0	0	0	1	4	F	0	-
REV.	DATA	DESCRIZIONE															REDATTO	VERIFICATO	APPROVATO								
FO	20/06/2011	EMISSIONE FINALE															D. RE	G. LUPI	I. BARILLI								

NOME DEL FILE: SS1050_F0.dwg

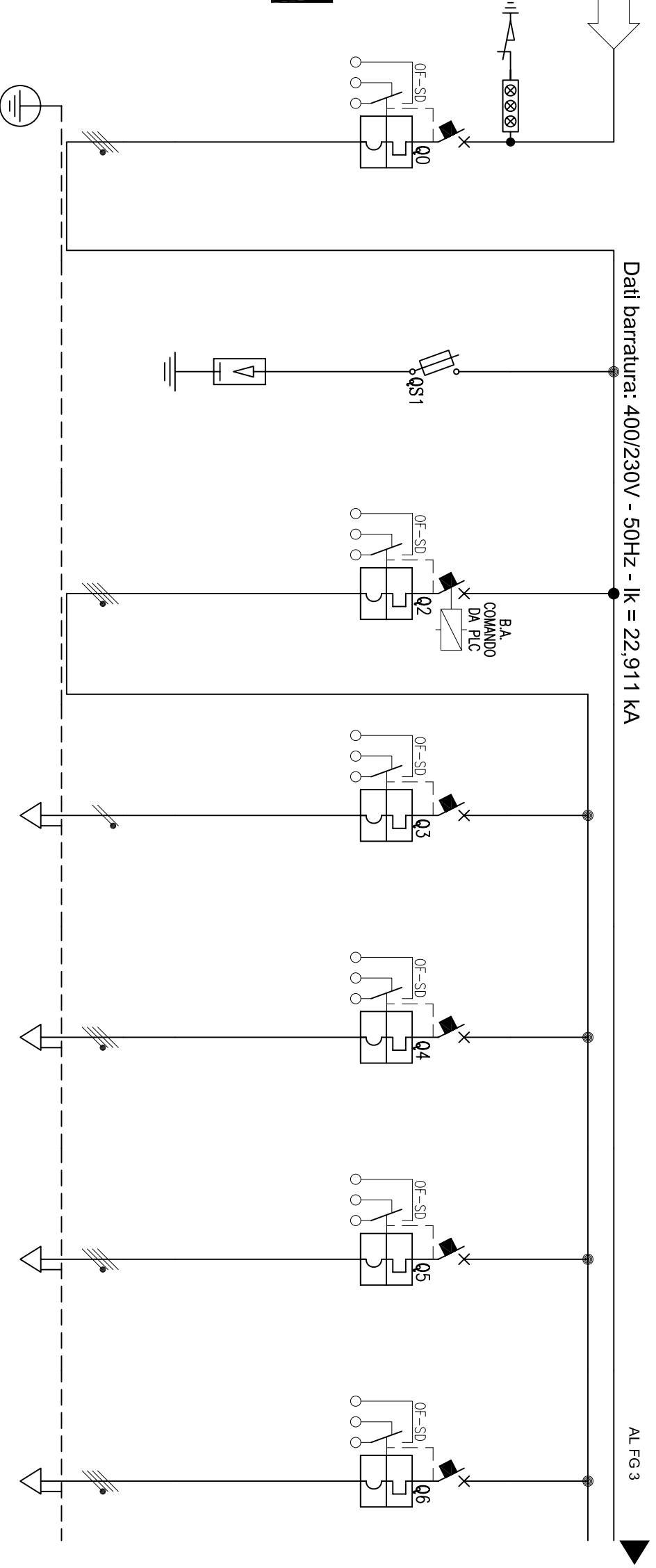
1	2	3	4	5	6	7	8	
A		CARATTERISTICHE ELETTRICHE		CARATTERISTICHE MECCANICHE		CONDIZIONI DI SERVIZIO		
TENSIONE DI ISOLAMENTO NOMINALE		1000 V	FORMA DI SEGREGAZIONE		2	TEMPERATURA AMBIENTE MAX. +40°C		
TENSIONE DI FUNZIONAMENTO NOMINALE		400-230 V	<input checked="" type="checkbox"/> APPARECCHIATURA CHIUSA AD ARMADI MULTIPLI <input type="checkbox"/> PROTETTA <input type="checkbox"/> BLINDATA (SERIE GM-B)		TEMPERATURA AMBIENTE MEDIA +35°C		TEMPERATURA AMBIENTE MINIMA -5°C	
FREQUENZA NOMINALE		50 HZ	GRADO DI PROTEZIONE		IP20		UMIDITA' RELATIVA MAX. A 40°C 50%	
SISTEMA ELETTRICO		TN-S	<input type="checkbox"/> ALL'INTERNO DEL QUADRO A PORTE APERTE <input type="checkbox"/>		IP31		ALTITUDINE S.L.M. <1000mt.	
CORRENTE MASSIMA DI CORTO CIRCUITO PRESUNTA		25 kA	ACCESSIBILITA' QUADRO		FRONTE SI		RISPONDENZA ALLE NORME CEI ITALIANE 17-113 / EN61439 IEC INTERNAZIONALI 61439-1	
CORRENTE NOMINALE (SBARRE PRINCIPALI)		3200 A	LATERALE NO		RETRO NO			
CORRENTE NOMINALE AMMISSIBILE DI BREVE DURATA PER 1 SEC.		85 kA	LATO DESTRO SI		LATO SINISTRO SI			
CORRENTE NOMINALE AMMISSIBILE DI PICCO		187 kA	FONDO CHIUSO/BOTOLE ASPORTABILI		CONTROTELAO O FERRI DI BASE NO			
TENSIONE NOMINALE CIRCUITI AUSILIARI		230 VAC	AMPLIABILITA' QUADRO		ARRIVI AUTO <input type="checkbox"/> BASSO <input checked="" type="checkbox"/> CAVO		NOTE CAVETTERIA PER CIRCUITI AUSILIARI : - TIPO N07G9-K - CAVETTERIA DI COLORE NERO, SEZIONI : - CIRC. AMPEROMETRICI/VOLTIMETRICI >=2.5mmq - CIRC. COMANDO >=1.5mmq - CIRC. SEGNALE >=1.5mmq	
TENSIONE DI PROVA A 50 HZ PER 1 MIN.		2500 V	FONDO CHIUSO/BOTOLE ASPORTABILI		PARTENZE AUTO <input type="checkbox"/> BASSO <input checked="" type="checkbox"/> CAVO			
TENSIONE DI TENUTA AD IMPULSO		1500 V	CONTROTELAO O FERRI DI BASE		ENTRATA AUTO <input type="checkbox"/> BASSO <input checked="" type="checkbox"/> CAVO			
COLLAUDO SEC. CEI 17-113		<input checked="" type="checkbox"/> PROVE INDIVIDUALI <input type="checkbox"/> PROVE DI TIPO	DESCRIZIONI PARTICOLARI :		USCITA AUTO <input type="checkbox"/> BASSO <input checked="" type="checkbox"/> CAVO			
DESCRIZIONI PARTICOLARI :		SBARRE PRINCIPALI E DERIVATE :		VERNICIATURA (CICLO NORMALIZZATO TGN-001)		RAL 9002		
		- IN PIATTO DI RAME ELETTROLITICO Cu-ETP (UNIS649-1)		SPESS. MIN. 50 MICRON ±10%		/		
		- ISOLAMENTO IN ARIA		DIMENSIONI DI INGOMBRO (mm)		1100 LX 2006 HX 450 P		
				SUDDIVISIONE SCOMPARTI		(-)		
				MASSA TOTALE		KG. ≈		
F		COMMITTENTE		OGGETTO		TITOLO		
		 		PONTE SULLO STRETTO DI MESSINA - PROGETTO DEFINITIVO GALLERIA LE FOSSE		SCHEMA ELETTRICO UNIFILARE QUADRO CONTROLLO VENTILAZIONE CABINA LATO ME (Q_CV/ME)		
1		2		3		4		
5		6		7		8		

A

Da Quadro: Q_CAME
Partenza:
Cavo [mm ²]:
Lunghezza [m]:
Frequenza [Hz]: 50
Tensione [V]: 400
Polarità: Quadripolare
Tipo morsetto:
Numerazione morsetto:

B

N.B. IL CONDUTTORE DI PROTEZIONE (PE) E' UNICO PER TUTTE LE LINEE. LA QUOTATURA DEL PE QUI RIPORTATA E' RIFERITA AL TRATTO FRA IL COLLEGAMENTO ALLA DORSALE E L'UTENZA.



C

Sigla: Q_CV/ME
Alimentazione: TRIF+N
Icc Max [kA]: 22,635
Tens. Nomin. di impiego [V]: 400
Tens. Nomin. di isolam. [V]: 1000
Frequenza [Hz]: 50
Corrente ammissib. 1 s [kA]: MAX 85
Grado di protezione IP: IP31
Codice: CABINA ELETTRICA ME
Sigla utenza

D

Descrizione	
POTENZA INSTALLATA [kW]	162
POTENZA CONTEMPORANEA [kW]	65
CORRENTE (Ib) [A]	114
COEFF. DI CONTEMPORANEITA' [%]	100
COEFF. DI UTILIZZO [%]	100
COSφ	0,858

E

PROTEZIONE	
Tipologia	MagnetoTermico
Sigla/Curva	NS250H-22SE (SI 4)/N.C.
Ith max/min/reg [A]	250/100/200
Iln max/min/reg [A]	2500/200/800
Pdf/diff [kA/A]	70--
Tempo reg. diff [sec]	--
Note	--
CONTATTORE	Portata [A]
RELE TERMICO	Campo reg./tar. [A]
DISTRIBUZIONE	
Cavo	Quadrupolare
Note	--
Lunghezza [m]	--
Tipo/Posa [mmq]	--
Sezione [mmq]	--
Portata (Iz) [A]	--

F

COMMITENTE	diMessina
OGGETTO	PONTE SULLO STRETTO DI MESSINA - PROGETTO DEFINITIVO
TITOLO	SCHEMA ELETTRICO UNIFILARE
FOGLIO	2
NUMERO	00000301
DATA	26/11/2010
SEQUE	3

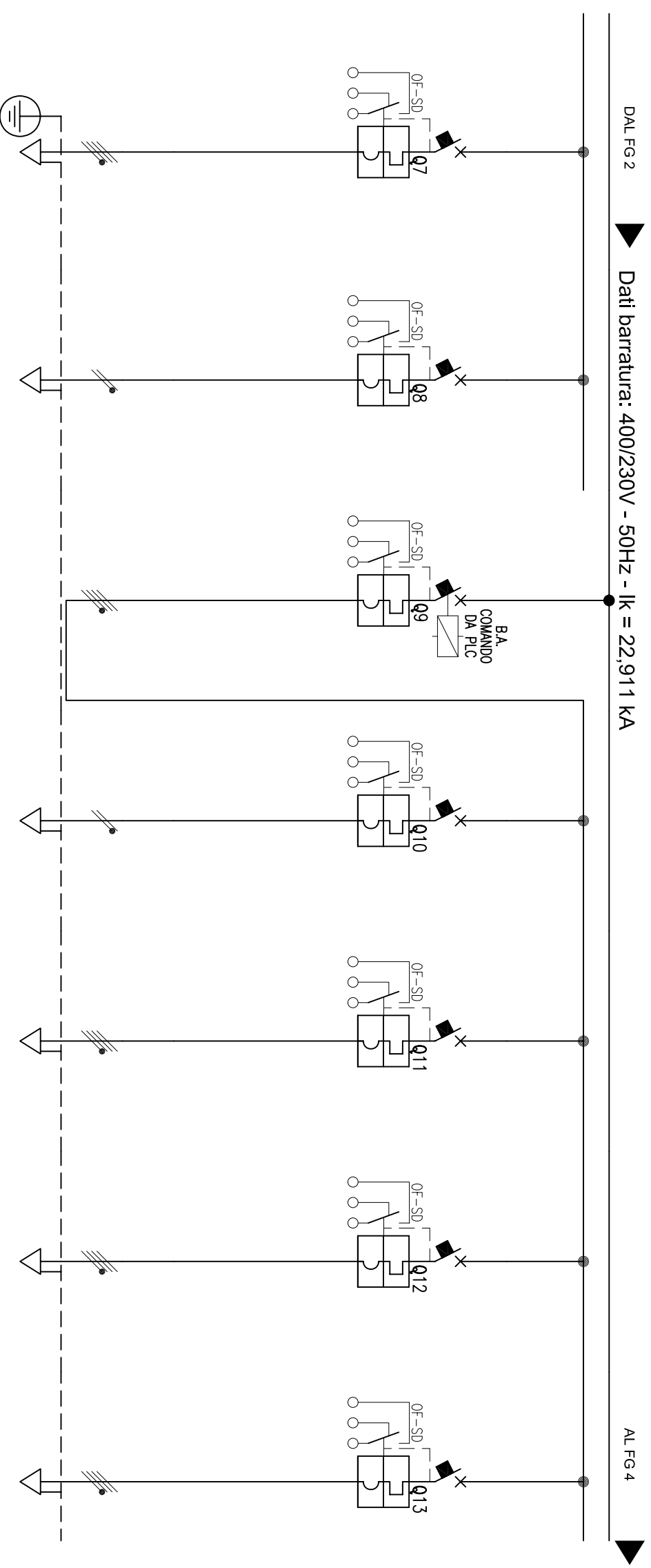
Q_CV/ME-0	Q_CV/ME-1	Q_CV/ME-2	Q_CV/ME-3	Q_CV/ME-4	Q_CV/ME-5	Q_CV/ME-6
GENERALE QUADRO CONTROLLO VENTIL. (Q_CV)	SCARICATORE SOVRATENSIONI	UTENZE CANNAS ME	QUADRO Q_RTZ/ME	LINEA 1 QUADRO Q_BP/6	LINEA 1 QUADRO Q_BP/7	LINEA 1 QUADRO Q_BP/8
162	0	97	0,73	23	25	24
65	0	64	0,73	15	16	16
114	0	112	3,512	26	29	28
100	100	100	100	100	100	100
100	100	100	100	100	100	100
0,858	--	0,857	0,9	0,853	0,858	0,856
MagnetoTermico	Fusibile	MagnetoTermico	MagnetoTermico	MagnetoTermico	MagnetoTermico	MagnetoTermico
NS250H-22SE (SI 4)/N.C.	SBI G. 22x58q/L	NS160H-22SE (SI 4)/N.C.	NG125/LB	NG125/LB	NG125/LB	NG125/LB
250/100/200	--/--/50	1600/64/128	--/--/10	--/--/40	--/--/40	--/--/40
2500/200/800	--/--/200	1600/128/1024	--/--/40	--/--/160	--/--/160	--/--/160
70--	100--	70--	50--	50--	50--	50--
--	--	--	--	--	--	--
Quadrupolare	Quadrupolare	Quadrupolare	Monofase L1+N	Quadrupolare	Quadrupolare	Quadrupolare
--	--	--	FGTOM1/ND7G9-K PE	FG7RM/ND7G9-K PE	FG7M1/ND7G9-K PE	FG7M1/ND7G9-K PE
CABLAGGIO INTERNO						
--	--	--	143/8U61_300/651	143/8U61_300/651	143/8U61_300/651	143/8U61_300/651
--	--	--	1(2x4)+(1PE4)	3(2x1x70)+(1x70)+(1PE70)	4(1x120)+(1PE70)	4(1x85)+(1PE50)
--	--	--	25	258	175	152



OGGETTO
PONTE SULLO STRETTO DI MESSINA - PROGETTO DEFINITIVO
GALLERIA LE FOSSE

TITOLO
SCHEMA ELETTRICO UNIFILARE
QUADRO CONTROLLO VENTILAZIONE CABINA LATO ME (Q_CV/ME)

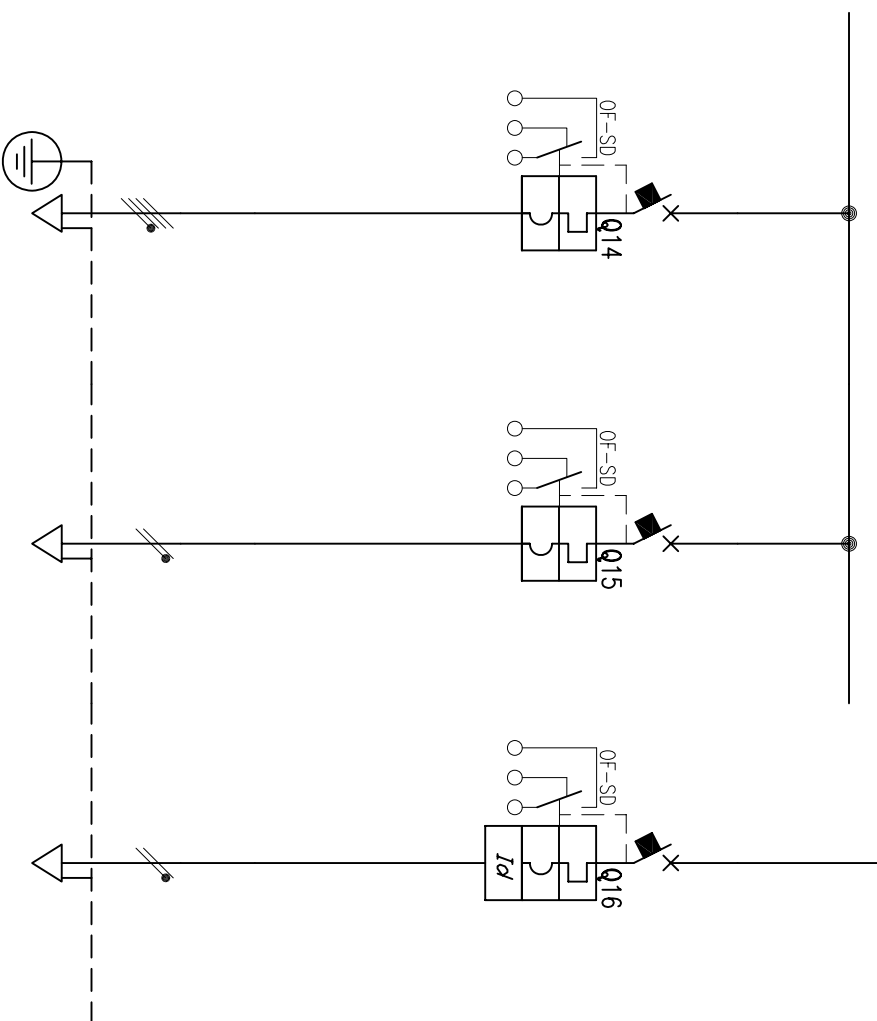
DATA 26/11/2010
FOGLIO 2 SEQUE 3
NUMERO 00000301





Sigla utenza	Q_CV/ME-7		Q_CV/ME-8		Q_CV/ME-9		Q_CV/ME-10		Q_CV/ME-11		Q_CV/ME-12		Q_CV/ME-13	
	DESCRIZIONE	POTENZA INSTALLATA [kW]	DESCRIZIONE	POTENZA INSTALLATA [kW]	DESCRIZIONE	POTENZA INSTALLATA [kW]	DESCRIZIONE	POTENZA INSTALLATA [kW]	DESCRIZIONE	POTENZA INSTALLATA [kW]	DESCRIZIONE	POTENZA INSTALLATA [kW]	DESCRIZIONE	POTENZA INSTALLATA [kW]
POTENZA CONTENUTA	25	0	64	0	0,73	15	15	16	16	16	16	16	16	
POTENZA TEMPORANEA	16	0	1,03	0	3,512	25	25	27	27	27	27	26	26	
CORRENTE (Ib)	29	0	3,512	0	100	100	100	100	100	100	100	100	100	
COEFF. DI CONTEMPORANEITA'	100	100	100	100	100	100	100	100	100	100	100	100	100	
COEFF. DI UTILIZZO	100	100	100	100	0,9	0,853	0,853	0,853	0,853	0,853	0,853	0,853	0,853	
PROTEZIONE		Magnetotermico		Magnetotermico		Magnetotermico		Magnetotermico		Magnetotermico		Magnetotermico		
Tipologia		NG125/LB		NG125/LB		NS160H-22SE (SI 4)/N.C.		NG125/LB		NG125/LB		NG125/LB		
Sigla/Curva		--/--/40		--/--/10		1600/128/1024		--/--/10		--/--/40		--/--/40		
Ith max/min/reg		--/--/160		--/--/40		1600/128/1024		--/--/40		--/--/160		--/--/160		
Im max/min/reg		50/50/50		50/50/50		70/70/70		50/50/50		50/50/50		50/50/50		
Pdi/Idiff		50/50		50/50		70/70		50/50		50/50		50/50		
Tempo reg. diff		50/50		50/50		70/70		50/50		50/50		50/50		
Note		--		--		--		--		--		--		
CONTATTATORE		Portata		Portata		Portata		Portata		Portata		Portata		
RELE TERMICO		Campo reg./tar.		Campo reg./tar.		Campo reg./tar.		Campo reg./tar.		Campo reg./tar.		Campo reg./tar.		
DISTRIBUZIONE		Quadrifilare		Monofase L1+N		Quadrifilare		Monofase L2+N		Quadrifilare		Quadrifilare		
Cavo		FG7M1/N07G9-K PE		FG7M1/N07G9-K PE		FG7M1/N07G9-K PE		FG7M1/N07G9-K PE		FG7M1/N07G9-K PE		FG7M1/N07G9-K PE		
Note		450		450		215		1350		1040		730		
Lunghezza		1438U61_300/651		1438U61_300/651		1438U61_300/651		1438U61_300/651		1438U61_300/651		1438U61_300/651		
Tipo/Posa		4(1x50)+(1PE25)		4(1x50)+(1PE25)		1(2x4)+(1PE4)		3(2x1x70)+(1x70)+(1PE70)		4(1x120)+(1PE70)		4(1x85)+(1PE50)		
Sezione		106		106		25		258		175		152		
Portata (Iz)		106		106		25		258		175		152		

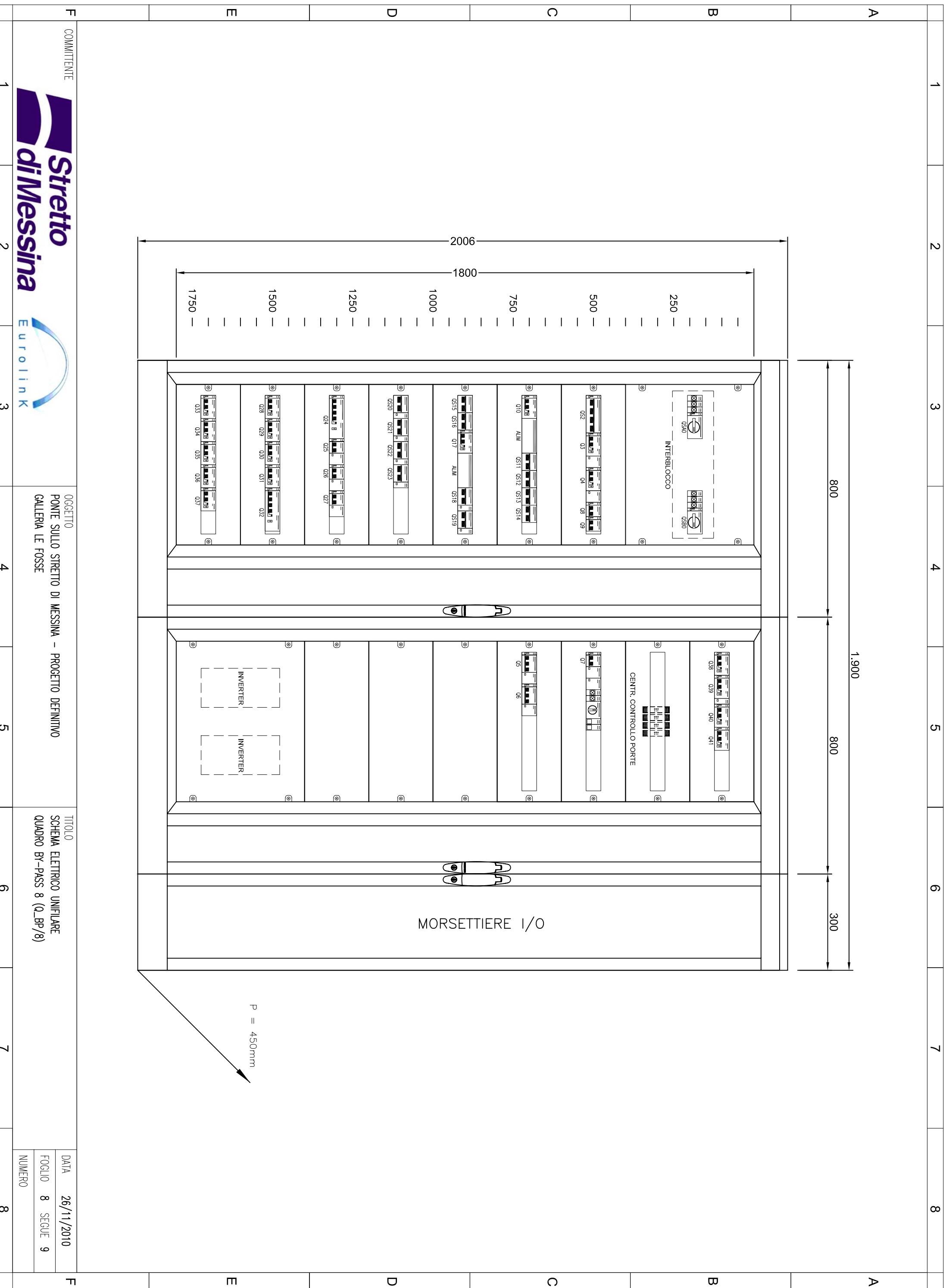
COMMITTENTE		diMessina		EuroLink		OGGETTO		PONTE SULLO STRETTO DI MESSINA - PROGETTO DEFINITIVO		TITOLO		SCHEMA ELETTRICO UNIFILARE		QUADRO CONTROLLO VENTILAZIONE CABINA LATO ME (Q_CV/ME)	
1		2		3		4		5		6		7		8	
DATA		26/11/2010		FOGLIO		3		SEGUE		4		NUMERO		00000302	

DAL FG 3 ▶ Dati barratura: 400/230V - 50Hz - Ik = 22,911 kA





Sigla utenza	Q_CV/ME -14		Q_CV/ME -15		Q_CV/ME -16	
	LINEA 2	QUADRO Q_BP/9	QUADRO Q_VF	IMBOCCO CANNARA RC	AUSILIARI DI QUADRO	
Descrizione						
POTENZA INSTALLATA	[kW]	16	0.3	0.3	0.5	
POTENZA CONTEMPORANEA	[kW]	16	0.3	0.3	0.5	
CORRENTE (Ib)	[A]	28	1.443	2.406		
COEFF. DI CONTEMPORANEITA'	[%]	100	100	100		
COEFF. DI UTILIZZO	[%]	0	100	100		
COSφ		0.858	0.9	0.9		
Tipologia		Magnetotermico	Magnetotermico	MagnetotermicoDif.		
Sigla/Curva		NG125L/B	NG125L/B	C80L+Vigi A/C		
Ith max/min/reg	[A]	--/--/40	--/--/10	--/--/10		
Iln max/min/reg	[A]	--/--/160	--/--/40	--/--/100		
Pd/I/diff	[kA/A]	50/--	50/--	50/0.03 - A		
Tempo reg. diff	[sec]	--	--	--		
Note				CABLAGGIO INTERNO		
CONTATTORE	Portata	[A]				
RELE TERMICO	Campo reg./tar.	[A]				
DISTRIBUZIONE						
	Quadrupolare		Monofase L1+N	Monofase L2+N		
	FG7M1N07G9K PE		FG7OM1N07G9K PE			
	Cavo					
	Note					
	Lunghezza	[m]	420	130		
	Tipo/Posa	[mmq]	1438U61_300/651	1438M61_300/651		
	Sezione	[A]	4(1x50)+(1PE25)	1(2x4)+(1PE4)		
	Portata (Iz)		106	25		

F	COMMITENTE	 	OGGETTO	PONTE SULLO STRETTO DI MESSINA - PROGETTO DEFINITIVO	TITOLO	SCHEMA ELETTRICO UNIFILARE	QUADRO CONTROLLO VENTILAZIONE CABINA LATO ME (Q_CV/ME)	DATA	26/11/2010
	FOGLIO							4	SEGUE
								NUMERO	00000303



NOTA: PER LA LEGENDA SIMBOLI FARE RIFERIMENTO ALLA TAVOLA SS1047

	1	2	3	4	5	6	7	8		
A									A	
B									B	
C									C	
D									D	
E									E	
F	COMMITTENTE							DATA 26/11/2010		F
					OGGETTO			TITOLO		
	1	2	3	4	5	6	7	8		
				PONTE SULLO STRETTO DI MESSINA - PROGETTO DEFINITIVO			SCHEMA ELETTRICO UNIFILARE			
				GALLERIA LE FOSSE			QUADRO CONTROLLO VENTILAZIONE CABINA LATO ME (Q_CV/ME)			
	1	2	3	4	5	6	7	8		