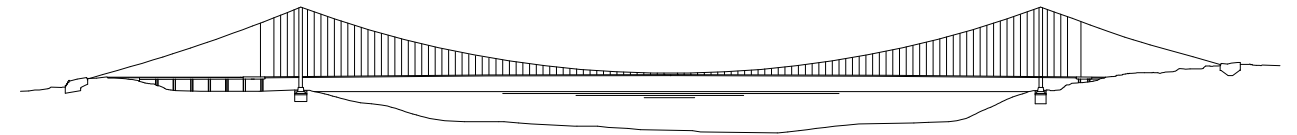




Concessionaria per la progettazione, realizzazione e gestione del collegamento stabile tra la Sicilia e il Continente  
 Organismo di Diritto pubblico  
 (Legge n° 1158 del 17 dicembre 1971, modificata dal D.Lgs. n° 114 del 24 aprile 2003)





# PONTE SULLO STRETTO DI MESSINA



## PROGETTO DEFINITIVO

### EUROLINK S.C.p.A.

IMPREGILO S.p.A. (Mandataria)  
 SOCIETA' ITALIANA PER CONDOTTE D'ACQUA S.p.A. (Mandante)  
 COOPERATIVA MURATORI E CEMENTISTI - C.M.C. di Ravenna Soc. Coop. a.r.l. (Mandante)  
 SACYR S.A.U. (Mandante)  
 ISHIKAWAJIMA - HARIMA HEAVY INDUSTRIES CO. Ltd. (Mandante)  
 A.C.I. S.C.P.A. - CONSORZIO STABILE (Mandante)

<p>IL PROGETTISTA</p> <p> Dott. Ing. I. Barilli          Ordine Ingegneri V.C.O.          n° 122</p> <p> Dott. Ing. E. Pagani          Ordine Ingegneri Milano          n° 15408</p>	<p>IL CONTRAENTE GENERALE</p> <p>Project Manager          (Ing. P.P. Marcheselli)</p>	<p>STRETTO DI MESSINA</p> <p>Direttore Generale e          RUP Validazione          (Ing. G. Fiammenghi)</p>	<p>STRETTO DI MESSINA</p> <p>Amministratore Delegato          (Dott. P. Ciucci)</p>
--	---	--	---

**COLLEGAMENTI SICILIA** SS1051\_F0


INFRASTRUTTURE STRADALI – IMPIANTI TECNOLOGICI

ELEMENTI DI CARATTERE GENERALE

GALLERIA NATURALE – LE FOSSE

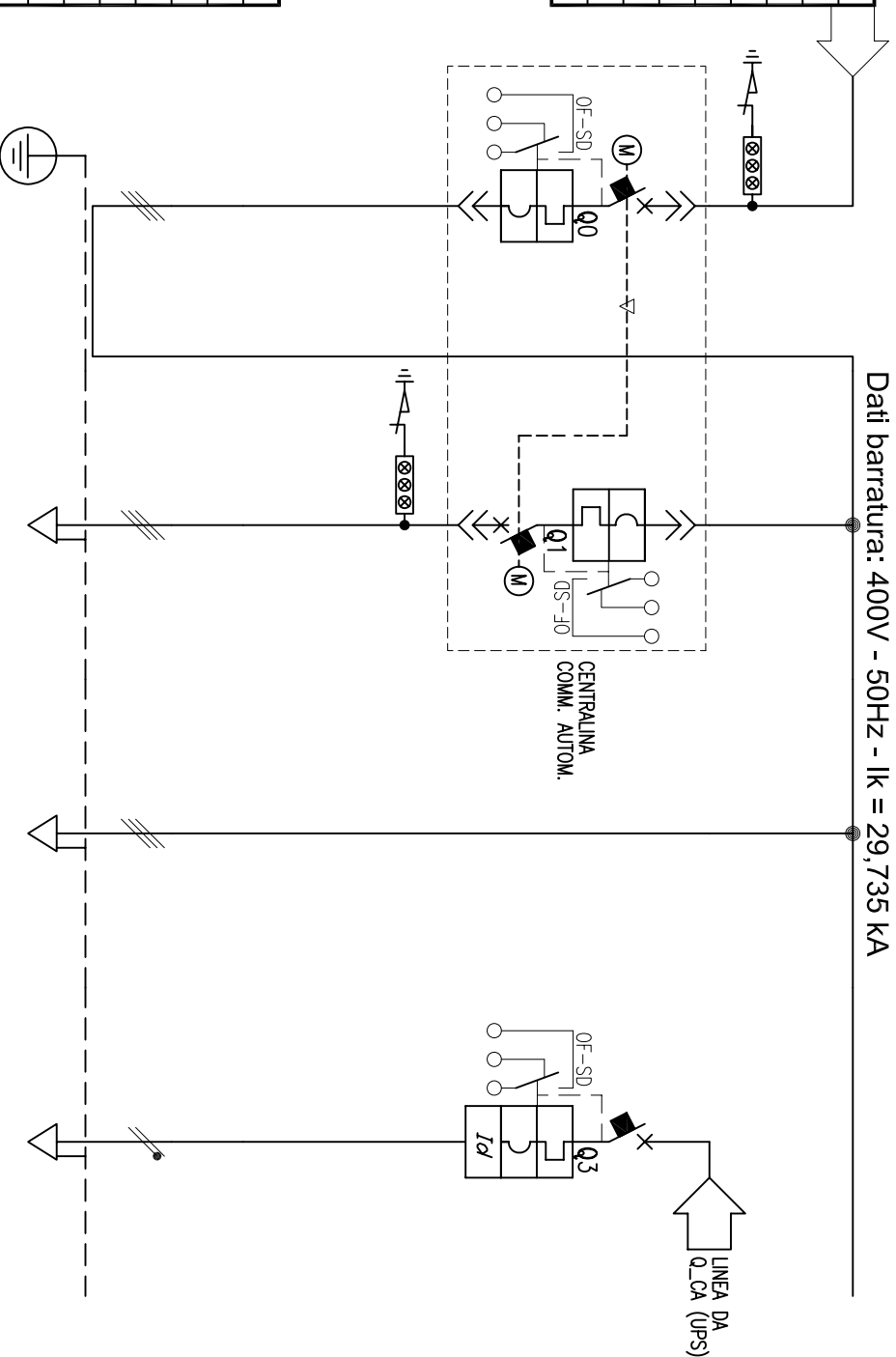
SCHEMA ELETTRICO UNIFILARE QUADRO ANTINCENDIO CABINA LATO ME (Q\_AI/ME)

CODICE										SCALA:																	
C	G	0	7	0	0	P	4	A	D	S	S	I	0	0	G	N	F	4	0	0	0	0	1	5	F	0	-
REV.	DATA	DESCRIZIONE															REDATTO	VERIFICATO	APPROVATO								
FO	20/06/2011	EMISSIONE FINALE															D. RE	G. LUPI	I. BARILLI								

1	2	3	4	5	6	7	8			
CARATTERISTICHE ELETTRICHE			CARATTERISTICHE MECCANICHE			CONDIZIONI DI SERVIZIO				
TENSIONE DI ISOLAMENTO NOMINALE	1000 V	FORMA DI SEGREGAZIONE	2	TEMPERATURA AMBIENTE MAX.			+40°C			
TENSIONE DI FUNZIONAMENTO NOMINALE	400-230 V	<input checked="" type="checkbox"/> APPARECCHIATURA CHIUSA AD ARMADI MULTIPLI <input type="checkbox"/> PROTETTA <input type="checkbox"/> BLINDATA (SERIE GM-B)		TEMPERATURA AMBIENTE MEDIA			+35°C			
FREQUENZA NOMINALE	50 HZ			TEMPERATURA AMBIENTE MINIMA			-5°C			
SISTEMA ELETTRICO	TN-S			UMIDITA' RELATIVA MAX. A 40°C			50%			
CORRENTE MASSIMA DI CORTO CIRCUITO PRESUNTA	30 kA	IP31 SULL'INVOLUCRO ESTERNO IP20 ALL'INTERNO DEL QUADRO A PORTE APERTE		ALTITUDINE S.L.M.			<1000mt.			
CORRENTE NOMINALE (SBARRE PRINCIPALI)	3200 A			<b>RISPONDENZA ALLE NORME</b> CEI ITALIANE 17-113 / EN61439 IEC INTERNAZIONALI 61439-1						
CORRENTE NOMINALE AMMISSIBILE DI BREVE DURATA PER 1 SEC.	85 kA									
CORRENTE NOMINALE AMMISSIBILE DI PICCO	187 kA	FRONTE	SI							
TENSIONE NOMINALE CIRCUITI AUSILIARI	230 VAC	RETRO	NO							
TENSIONE DI PROVA A 50 HZ PER 1 MIN.	2500 V	LATERALE	NO							
	1500 V	LATO DESTRO	SI							
TENSIONE DI TENUTA AD IMPULSO		LATO SINISTRO	SI							
		FONDO	CHIUSO/BOTOLE ASPORTABILI							
COLLAUDO SEC. CEI 17-113	<input checked="" type="checkbox"/> PROVE INDIVIDUALI <input type="checkbox"/> PROVE DI TIPO	CONTROTELAO O FERRI DI BASE	NO	<b>NOTE</b> CAVETTERIA PER CIRCUITI AUSILIARI : - TIPO N07G9-K - CAVETTERIA DI COLORE NERO, SEZIONI : - CIRC. AMPEROMETRICI/VOLTMETRICI >=2.5mmq - CIRC. COMANDO >=1.5mmq - CIRC. SEGNALE >=1.5mmq						
DESCRIZIONI PARTICOLARI :		POTENZA								
SBARRE PRINCIPALI E DERIVATE : - IN PIATTO DI RAME ELETTROLITICO Cu-ETP (UNI5649-1) - ISOLAMENTO IN ARIA		ARRIVI	AUTO <input type="checkbox"/> BASSO <input checked="" type="checkbox"/> CAVO PARTENZE AUTO <input type="checkbox"/> BASSO <input checked="" type="checkbox"/> CAVO ENTRATA AUTO <input type="checkbox"/> BASSO <input checked="" type="checkbox"/> CAVO USCITA AUTO <input type="checkbox"/> BASSO <input checked="" type="checkbox"/> CAVO							
		AUSILIARI	ESTERNO QUADRO RAL 9002 INTERNO QUADRO /							
		VERNICIATURA (CICLO NORMALIZZATO TGN-001) SPESS. MIN. 50 MICRON ±10%		DIMENSIONI DI INGOMBRO (mm)	1100	LX	2006	HX	450	P
		SUDDIVISIONE SCOMPARTI	(-)	MASSA TOTALE						
COMMITTENTE			OGGETTO			TITOLO				
<b>Stretto di Messina</b> 			PONTE SULLO STRETTO DI MESSINA - PROGETTO DEFINITIVO GALLERIA LE FOSSE			SCHEMA ELETTRICO UNIFILARE QUADRO ANTINCENDIO CABINA LATO ME (Q_AI/ME)				
						DATA	26/11/2010			
						FOGLIO	1	SEGUE	2	
						NUMERO				

**A**

Da Quadro: TRAFQ 400V
Partenza:
Cavo [mm <sup>2</sup> ]:
Lunghezza [m]:
Frequenza [Hz]: 50
Tensione [V]: 400
Polarità: Quadripolare
Tipo morsetto:
Numerazione morsetto:



**C**

Sigla: Q_AIME
Alimentazione: TRIF
Icc Max [kA]: 29,735
Tens. Nomin. di impiego [V]: 400
Tens. Nomin. di isolam. [V]: 1000
Frequenza [Hz]: 50
Corrente ammissib. 1 s [kA]: 70
Grado di protezione IP: IP54
Codice: CABINA ELETTRICA ME

**D**

Descrizione
POTENZA INSTALLATA [kW]
POTENZA CONTEMPORANEA [kW]
CORRENTE (Ib) [A]
COEFF. DI CONTEMPORANEITA' [%]
COEFF. DI UTILIZZO [%]
COSφ

**E**

PROTEZIONE
lth max/min/reg [A]
ltn max/min/reg [A]
PdI/diff [kA/A]
Tempo reg. diff [sec]
Note
CONTATTORE
Portata [A]
RELE TERMICO
Campo reg./tar. [A]
DISTRIBUZIONE
Cavo
Note
Lunghezza [m]
Tipo/Posa [mmq]
Sezione [A]
Portata (Iz)

**F**

COMMITENTE
1
2
3
4
5
6
7
8

Q_AIME-0	Q_AIME-1	Q_AIME-2	Q_AIME-3
ARRIVO TRAFQ 1	ARRIVO TRAFQ 2	QUADRO ELETTROPOMPA EP	AUX Q_AI LINEA DA Q_CA
33	0	33	0,3
33	0	33	0,3
57	0	57	1,45
100	100	100	100
100	0	100	100
0,85	—	0,85	—
Magnetotermico NS160H-22SE LSIN/C.	Magnetotermico NS160H-22SE LSIN/C.	No Protezione	MagnetotermicoDiff. CB0H+Vg ACIC
100/40/100	100/40/100	—/—/—	—/—/10
1000/80/1000	1000/80/1000	—/—/—	—/—/100
70—	70—	—/—	30/0,03 -AC
—	—	—	—
Note	Note	Note	Note
CONTATTORE	CONTATTORE	CONTATTORE	CONTATTORE
Portata [A]	Portata [A]	Portata [A]	Portata [A]
RELE TERMICO	RELE TERMICO	RELE TERMICO	RELE TERMICO
Campo reg./tar. [A]	Campo reg./tar. [A]	Campo reg./tar. [A]	Campo reg./tar. [A]
DISTRIBUZIONE	DISTRIBUZIONE	DISTRIBUZIONE	DISTRIBUZIONE
Cavo	Cavo	Cavo	Cavo
Note	Note	Note	Note
Lunghezza [m]	Lunghezza [m]	Lunghezza [m]	Lunghezza [m]
Tipo/Posa [mmq]	Tipo/Posa [mmq]	Tipo/Posa [mmq]	Tipo/Posa [mmq]
Sezione [A]	Sezione [A]	Sezione [A]	Sezione [A]
Portata (Iz)	Portata (Iz)	Portata (Iz)	Portata (Iz)





OGGETTO  
PONTE SULLO STRETTO DI MESSINA - PROGETTO DEFINITIVO  
GALLERIA LE FOSSE

TITOLO  
SCHEMA ELETTRICO UNIFILARE  
QUADRO ANTINCENDIO CABINA LATO ME (Q\_AI/ME)

DATA 26/11/2010  
FOGLIO 2 SEGUE 3  
NUMERO 00000101



NOTA: PER LA LEGENDA SIMBOLI FARE RIFERIMENTO ALLA TAVOLA SS1047

	1	2	3	4	5	6	7	8		
A									A	
B									B	
C									C	
D									D	
E									E	
F	COMMITTENTE  							OGGETTO PONTE SULLO STRETTO DI MESSINA - PROGETTO DEFINITIVO GALLERIA LE FOSSE	TITOLO SCHEMA ELETTRICO UNIFILARE QUADRO ANTINCENDIO CABINA LATO ME (Q_AI/ME)	DATA 26/11/2010
	1	2	3	4	5	6	7	8		
								FOGLIO 4	SEGUE -	
								NUMERO		