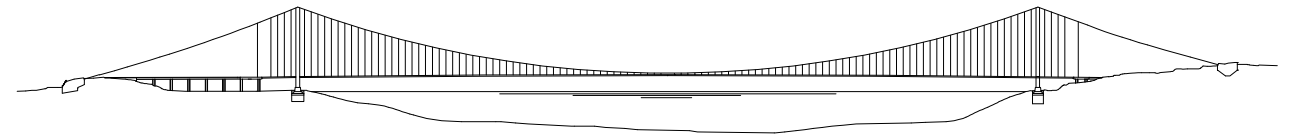




Concessionaria per la progettazione, realizzazione e gestione del collegamento stabile tra la Sicilia e il Continente
 Organismo di Diritto pubblico
 (Legge n° 1158 del 17 dicembre 1971, modificata dal D.Lgs. n° 114 del 24 aprile 2003)





PONTE SULLO STRETTO DI MESSINA



PROGETTO DEFINITIVO

EUROLINK S.C.p.A.

IMPREGILO S.p.A. (Mandataria)
 SOCIETA' ITALIANA PER CONDOTTE D'ACQUA S.p.A. (Mandante)
 COOPERATIVA MURATORI E CEMENTISTI - C.M.C. di Ravenna Soc. Coop. a.r.l. (Mandante)
 SACYR S.A.U. (Mandante)
 ISHIKAWAJIMA - HARIMA HEAVY INDUSTRIES CO. Ltd. (Mandante)
 A.C.I. S.C.P.A. - CONSORZIO STABILE (Mandante)

<p>IL PROGETTISTA</p> <p> Dott. Ing. I. Barilli Ordine Ingegneri V.C.O. n° 122</p> <p> Dott. Ing. E. Pagani Ordine Ingegneri Milano n° 15408</p>	<p>IL CONTRAENTE GENERALE</p> <p>Project Manager (Ing. P.P. Marcheselli)</p>	<p>STRETTO DI MESSINA</p> <p>Direttore Generale e RUP Validazione (Ing. G. Fiammenghi)</p>	<p>STRETTO DI MESSINA</p> <p>Amministratore Delegato (Dott. P. Ciucci)</p>
--	---	--	---

COLLEGAMENTI SICILIA SS1053_F0
 INFRASTRUTTURE STRADALI – IMPIANTI TECNOLOGICI
 ELEMENTI DI CARATTERE GENERALE
 GALLERIA NATURALE – LE FOSSE
 SCHEMA ELETTRICO UNIFILARE QUADRO BY-PASS 2 (Q_BP/2)

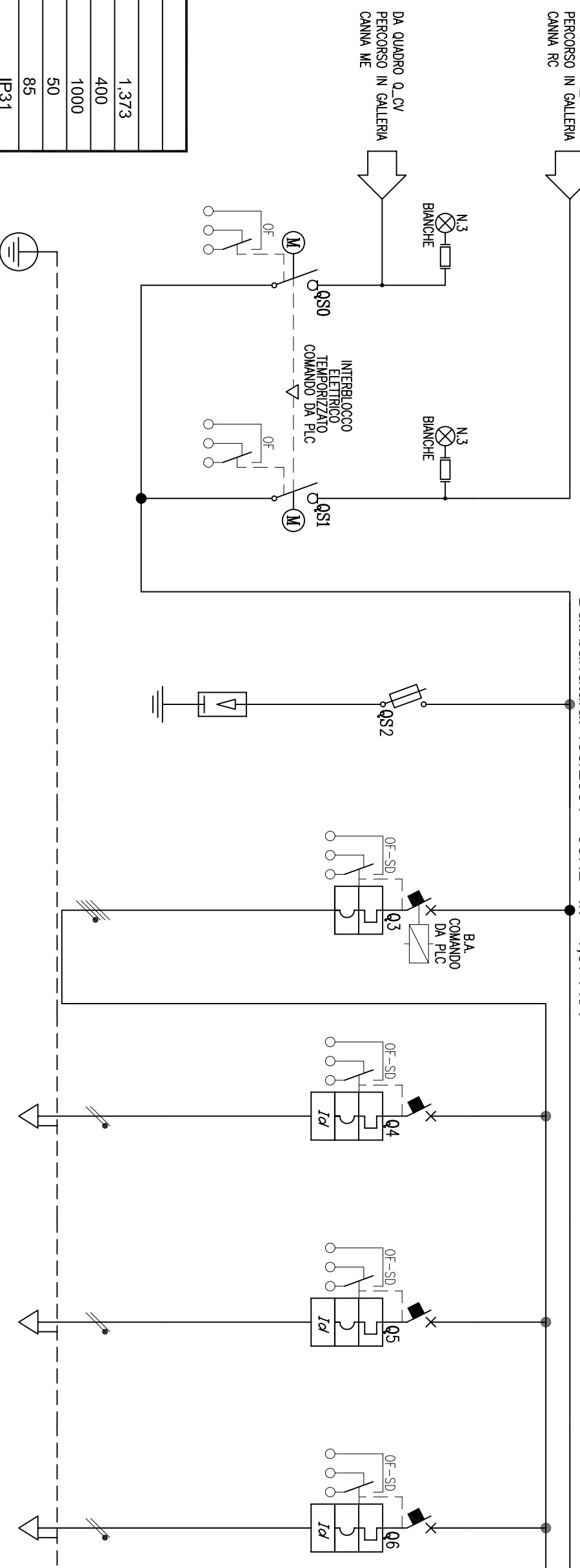
CODICE										SCALA:																
C	G	0	7	0	0	P	6	A	D	S	S	I	0	0	G	N	F	4	0	0	0	0	0	2	F0	-
REV.	DATA	DESCRIZIONE															REDATTO	VERIFICATO	APPROVATO							
FO	20/06/2011	EMISSIONE FINALE															D. RE	G. LUPI	I. BARILLI							

1	2	3	4	5	6	7	8
CARATTERISTICHE ELETTRICHE			CARATTERISTICHE MECCANICHE			CONDIZIONI DI SERVIZIO	
TENSIONE DI ISOLAMENTO NOMINALE	1000 V	FORMA DI SEGREGAZIONE	2	TEMPERATURA AMBIENTE MAX.			+40°C
TENSIONE DI FUNZIONAMENTO NOMINALE	400-230 V	<input checked="" type="checkbox"/> APPARECCHIATURA CHIUSA AD ARMADI MULTIPLI <input type="checkbox"/> PROTETTA <input type="checkbox"/> BLINDATA (SERIE GM-B)		TEMPERATURA AMBIENTE MEDIA			+35°C
FREQUENZA NOMINALE	50 HZ			TEMPERATURA AMBIENTE MINIMA			-5°C
SISTEMA ELETTRICO	TN-S			UMIDITA' RELATIVA MAX. A 40°C			50%
CORRENTE MASSIMA DI CORTO CIRCUITO PRESUNTA	15 kA	IP31 SULL'INVOLUCRO ESTERNO IP20 ALL'INTERNO DEL QUADRO A PORTE APERTE		ALTITUDINE S.L.M.			<1000mt.
CORRENTE NOMINALE (SBARRE PRINCIPALI)	3200 A			RISPONDENZA ALLE NORME CEI ITALIANE 17-113 / EN61439 IEC INTERNAZIONALI 61439-1			
CORRENTE NOMINALE AMMISSIBILE DI BREVE DURATA PER 1 SEC.	85 kA						
CORRENTE NOMINALE AMMISSIBILE DI PICCO	187 kA	FRONTE	SI				
TENSIONE NOMINALE CIRCUITI AUSILIARI	230 VAC	RETRO	NO				
TENSIONE DI PROVA A 50 HZ PER 1 MIN.	2500 V	LATERALE	NO				
	1500 V	LATO DESTRO	SI				
TENSIONE DI TENUTA AD IMPULSO		LATO SINISTRO	SI				
COLLAUDO SEC. CEI 17-113	<input checked="" type="checkbox"/> PROVE INDIVIDUALI <input type="checkbox"/> PROVE DI TIPO	FONDO	CHIUSO/BOTOLE ASPORTABILI				
DESCRIZIONI PARTICOLARI :		CONTROTELA O FERRI DI BASE		NO	NOTE CAVETTERIA PER CIRCUITI AUSILIARI : - TIPO N07G9-K - CAVETTERIA DI COLORE NERO, SEZIONI : - CIRC. AMPEROMETRICI/VOLTIMETRICI >=2.5mmq - CIRC. COMANDO >=1.5mmq - CIRC. SEGNALE >=1.5mmq		
SBARRE PRINCIPALI E DERIVATE :		POTENZA					
- IN PIATTO DI RAME ELETTROLITICO Cu-ETP (UNI5649-1)		ARRIVI	ALTO <input type="checkbox"/> BASSO <input checked="" type="checkbox"/>	CAVO			
- ISOLAMENTO IN ARIA		PARTENZE	ALTO <input type="checkbox"/> BASSO <input checked="" type="checkbox"/>	CAVO			
		ENTRATA	ALTO <input type="checkbox"/> BASSO <input checked="" type="checkbox"/>	CAVO			
		USCITA	ALTO <input type="checkbox"/> BASSO <input checked="" type="checkbox"/>	CAVO			
		VERNICATURA (CICLO NORMALIZZATO TGN-001) SPESS. MIN. 50 MICRON ±10%	ESTERNO QUADRO _____ RAL 9002 INTERNO QUADRO _____ / _____				
		DIMENSIONI DI INGOMBRO (mm)	2700 LX 2006 HX 450 P				
		SUDDIVISIONE SCOMPARTI	(-)				
		MASSA TOTALE	KG.	≈			
COMMITTENTE		OGGETTO		TITOLO		DATA	
Stretto di Messina 		PONTE SULLO STRETTO DI MESSINA - PROGETTO DEFINITIVO GALLERIA LE FOSSE		SCHEMA ELETTRICO UNIFILARE QUADRO BY-PASS 2 (Q_BP/2)		26/11/2010 FOGLIO 1 SEGUE 2 NUMERO	

DA QUADRO Q_{CV}
PERCORSO IN GALLERIA
CANNA RC

Dati barra: 400/230V - 50Hz - Ik = 1,374 kA

AL FG 3



Alimentazione:	TRIF+N
Icc Max [kA]:	1,373
Tens. Nomin. di impiego [V]:	400
Tens. Nomin. di isolam. [V]:	1000
Frequenza [Hz]:	50
Corrente ammissib. 1 s [kA]:	85
Grado di protezione IP:	IP31
Codice:	BY-PASS 2

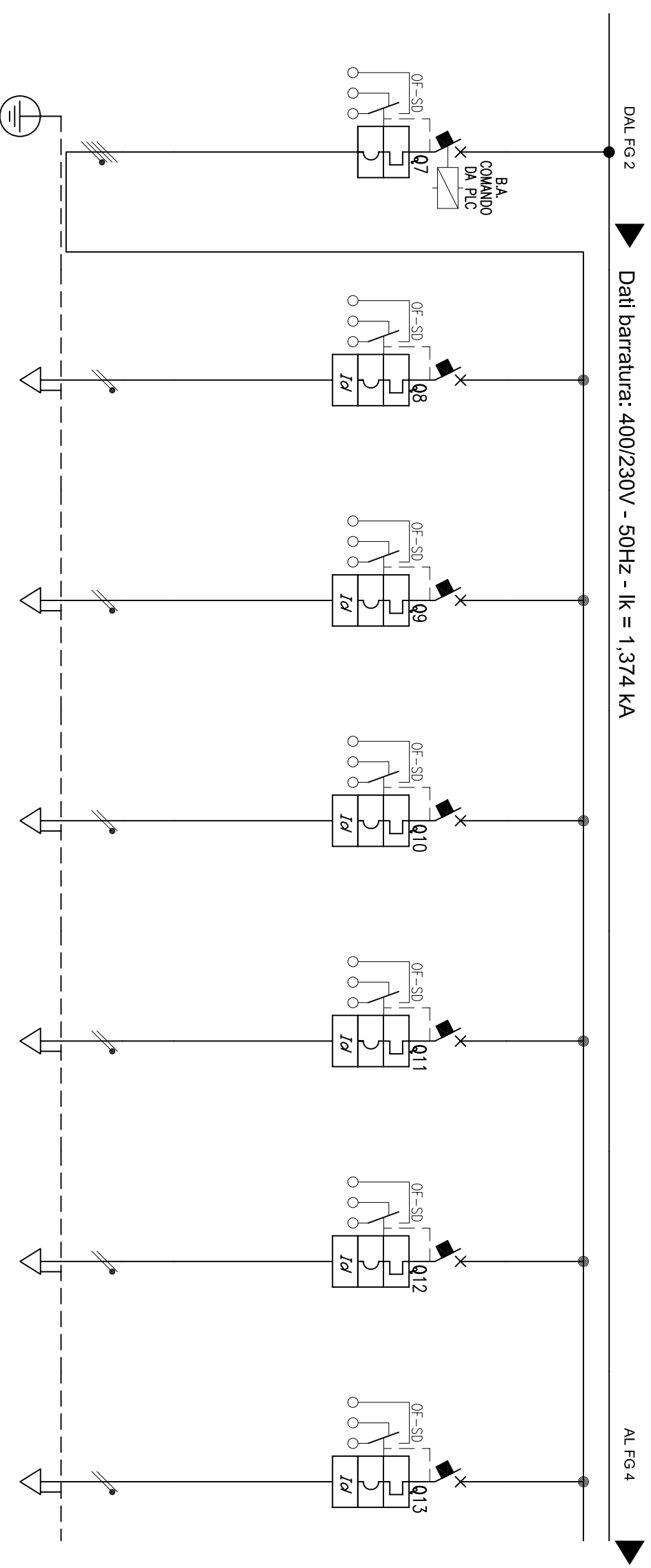
Descrizione	Q _{BP/2-0}	Q _{BP/2-1}	Q _{BP/2-2}	Q _{BP/2-3}	Q _{BP/2-4}	Q _{BP/2-5}	Q _{BP/2-6}
POTENZA INSTALLATA [kW]	25	25	0	1	0,2	0,2	0,6
POTENZA CONTEMPORANEA [kW]	17	17	0	1	0,2	0,2	0,6
CORRENTE (Ib) [A]	29	29	0	2,887	0,962	0,962	2,887
COEFF. DI CONTEMPORANEITA' [%]	100	100	100	100	100	100	100
COEFF. DI UTILIZZO [%]	100	100	100	100	100	100	100
COSφ	0,858	0,858	---	0,9	0,9	0,9	0,9
Tipologia	Sezionatore	Sezionatore	Fusibile	Magnetotermico	MagnetotermicoDiff.	MagnetotermicoDiff.	MagnetotermicoDiff.
Sigla/Curva	INS40/	INS40/	SBI G. 22x58ql	C80H/C	C80H+Vigi A/C	C80H+Vigi A/C	C80H+Vigi A/C
Ith max/min/reg [A]	--/--/40	--/--/40	--/--/50	--/--/10	--/--/6	--/--/6	--/--/6
Iin max/min/reg [A]	--/--/1	--/--/1	--/--/200	--/--/100	--/--/60	--/--/60	--/--/60
PdI/diff [kA/A]	--/--	--/--	100/---	15/---	30/0.03 - A	30/0.03 - A	30/0.03 - A
Tempo reg. diff [sec]	--	--	--	--	--	--	--
Note							
CONTATTORE	Portata [A]						
RELE TERMICO	Campo reg./tar. [A]						
DISTRIBUZIONE							
	Cavo	Quadripolare	Quadripolare	Quadripolare	Monofase L1+N	Monofase L2+N	Monofase L3+N
	Note	--	--	--	--	--	FTG100M1
	Lunghezza [m]	--	CABLAGGIO INTERNO	--	CABLAGGIO INTERNO	CABLAGGIO INTERNO	CEI 20.36
	Tipo/Posa	--	--	--	--	--	1432M_3A/300,7
	Sezione [mmq]	--	--	--	--	--	1(3G15)
	Portata (Iz) [A]	--	--	--	--	--	15

COMMITTENTE	Stretto di Messina	
	EuroLink	



OGGETTO	PONTE SULLO STRETTO DI MESSINA - PROGETTO DEFINITIVO	
	GALLERIA LE FOSSE	

TITOLO	SCHEMA ELETTRICO UNIFILARE	
	QUADRO BY-PASS 2 (Q _{BP/2})	
DATA	26/11/2010	
FOGLIO	2	
SEGUE	3	
NUMERO	00000401	



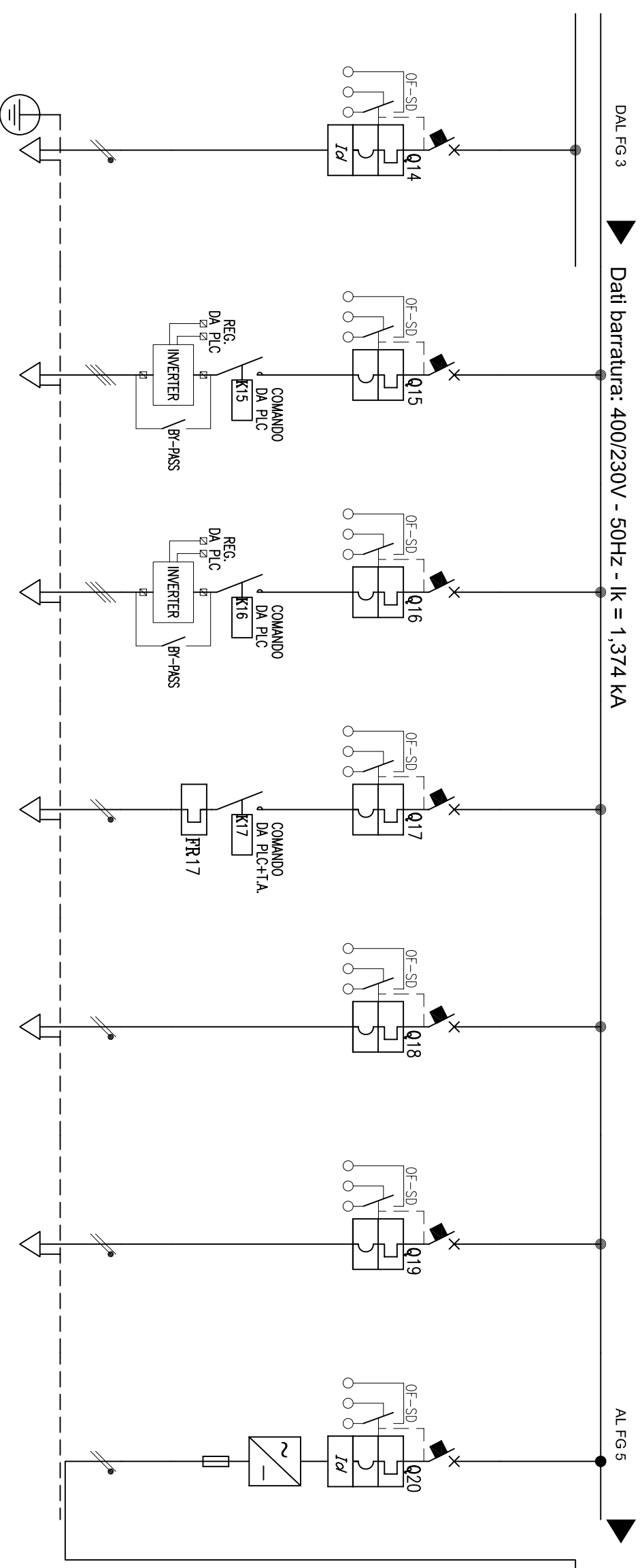
Sigla utenza	Descrizione	Q_BP/2-7		Q_BP/2-8		Q_BP/2-9		Q_BP/2-10		Q_BP/2-11		Q_BP/2-12		Q_BP/2-13		
		POTENZA INSTALLATA [kW]	POTENZA CONTENPORANEA [kW]	CORRENTE (Ib) [A]	COEFF. DI CONTENPORANEITA' [%]	COEFF. DI UTILIZZO [%]	COSφ	Tipologia	Sigla/Curva	Ith max/min/reg [A]	Iln max/min/reg [A]	Pd/I/diff [kA/A]	Tempo reg. diff [sec]	Note	Portata [A]	Campo reg./tar. [A]
UTENZE CANNIA RC		1,7	1,7	0,2	0,2	0,1	0,1	0	0	0,2	0,2	0,3	0,3			
CENTRALINA VIBRAZIONI VENTILATORI		0,2	0,2	0,962	0,962	0,481	0,481	0	0	0,962	0,962	1,443	1,443			
CENTRALINA COIOP 3RC		0,1	0,1	0,1	0,1	0,1	0,1	0	0	0,2	0,2	0,3	0,3			
RISERVA		0	0	0	0	0	0	0	0	0	0	0	0			
CENTRALINA AN 3RC		0,2	0,2	0,962	0,962	0,962	0,962	0	0	0,962	0,962	1,443	1,443			
ANALIZZATORE COIOP 3RC		0,3	0,3	0,3	0,3	0,3	0,3	0,3	0,3	0,3	0,3	0,3	0,3			
ANALIZZATORE NOX 3RC		0,3	0,3	0,3	0,3	0,3	0,3	0,3	0,3	0,3	0,3	0,3	0,3			

PROTEZIONE		Tipologia	MagntoTermicoDiff.	MagntoTermicoDiff.	MagntoTermicoDiff.	MagntoTermicoDiff.	MagntoTermicoDiff.	MagntoTermicoDiff.
CS80HC	CS80H+Vigi A/C	CS80H+Vigi A/C	CS80H+Vigi A/C	CS80H+Vigi A/C	CS80H+Vigi A/C	CS80H+Vigi A/C	CS80H+Vigi A/C	CS80H+Vigi A/C
CS80HC	CS80H+Vigi A/C	CS80H+Vigi A/C	CS80H+Vigi A/C	CS80H+Vigi A/C	CS80H+Vigi A/C	CS80H+Vigi A/C	CS80H+Vigi A/C	CS80H+Vigi A/C
CS80HC	CS80H+Vigi A/C	CS80H+Vigi A/C	CS80H+Vigi A/C	CS80H+Vigi A/C	CS80H+Vigi A/C	CS80H+Vigi A/C	CS80H+Vigi A/C	CS80H+Vigi A/C

CONTATTORE		Portata	[A]
RELE TERMICO	Portata	[A]	[A]
DISTRIBUZIONE	Campo reg./tar.	[A]	[A]

LINEA		Cavo	Quadrifilare	Monofase L1+N	Monofase L2+N	Monofase L3+N	Monofase L1+N	Monofase L2+N	Monofase L3+N
LINEA	Note	---	---	---	---	---	---	---	---
LINEA	Lunghezza [m]	---	---	---	---	---	---	---	---
LINEA	Tipo/Posa	---	---	---	---	---	---	---	---
LINEA	Sezione [mmq]	---	---	---	---	---	---	---	---
LINEA	Portata (Iz) [A]	---	---	---	---	---	---	---	---

COMMITTENTE		diMessina		EuroLink		OGGETTO		PONTE SULLO STRETTO DI MESSINA - PROGETTO DEFINITIVO		TITOLO		SCHEMA ELETTRICO UNIFILARE		QUADRO BY-PASS 2 (Q_BP/2)	
1		2		3		4		5		6		7		8	
DATA		26/11/2010		FOGLIO		3		SEGUE		4		NUMERO		00000402	



Sigla utenza	Descrizione	Q_BP/2-14		Q_BP/2-15		Q_BP/2-16		Q_BP/2-17		Q_BP/2-18		Q_BP/2-19		Q_BP/2-20	
		CENTRALINE ILL. SICUREZZA FORNICE RC	VENTILATORE PRESSURIZZAZIONE 1	VENTILATORE PRESSURIZZAZIONE 2	VENTILATORE NICCHIA QUADRI ELETTRICI	SERRANDA MODULANTE MOTORIZZATA 1	SERRANDA MODULANTE MOTORIZZATA 2	ALIM. GENERALE SENSORI MICRO PORTA							
POTENZA INSTALLATA	[kW]	0,6	8,334	8,334	0,316	0,001	0,001	0,024							
POTENZA CONTEMPORANEA	[kW]	0,6	8,334	8,334	0,316	0,001	0,001	0,024							
CORRENTE (Ib)	[A]	2,887	15	15	1,866	0,006	0,006	0,115							
COEFF. DI CONTEMPORANEITA'	[%]	100	100	100	100	100	100	100							
COEFF. DI UTILIZZO	[%]	100	100	100	100	100	100	100							
COSφ		0,9	0,82	0,82	0,82	0,85	0,85	0,9							
PROTEZIONE		MagnetotermicoDiff. CB0H+Vigi A/C		Magnetotermico CB0H/C		Magnetotermico CB0H/C		MagnetotermicoDiff. CB0H+Vigi A/C							
Ith max/min/reg		-/-/6		-/-/25		-/-/25		-/-/6							
In max/min/reg		-/-/60		-/-/250		-/-/250		-/-/60							
Pdi/I/diff		300/0,3 - A		15/-		15/-		300/0,3 - A							
Tempo reg. diff		[sec]		---		---		---							
Note															
CONTATTORE		Portata [A]		25		25									
RELE TERMICO		Campo reg./tar. [A]													
DISTRIBUZIONE		Cavo		Monofase L1+N		Tripolare		Monofase L1+N							
Note		FTG100M1		FTG100M1		FTG100M1		FTG100M1							
Lunghezza [m]		CEI 20.36		CEI 20.36		CEI 20.36		CEI 20.36							
Tipo/Posa		1432M_3A/300/7		1432M_3A/300/7		1432M_3A/300/7		1432M_3A/300/7							
Sezione [mmq]		1(3G1,5)		1(4G6)		1(3G2,5)		1(3G1,5)							
Portata (Iz) [A]		15		31		21		15							

F	COMMITENTE			OGGETTO	PONTE SULLO STRETTO DI MESSINA - PROGETTO DEFINITIVO GALLERIA LE FOSSE	TITOLO	SCHEMA ELETTRICO UNIFILARE QUADRO BY-PASS 2 (Q_BP/2)	DATA	26/11/2010				
	1			2		3		4	5	6	7	8	FOGLIO

1

2

3

4

5

6

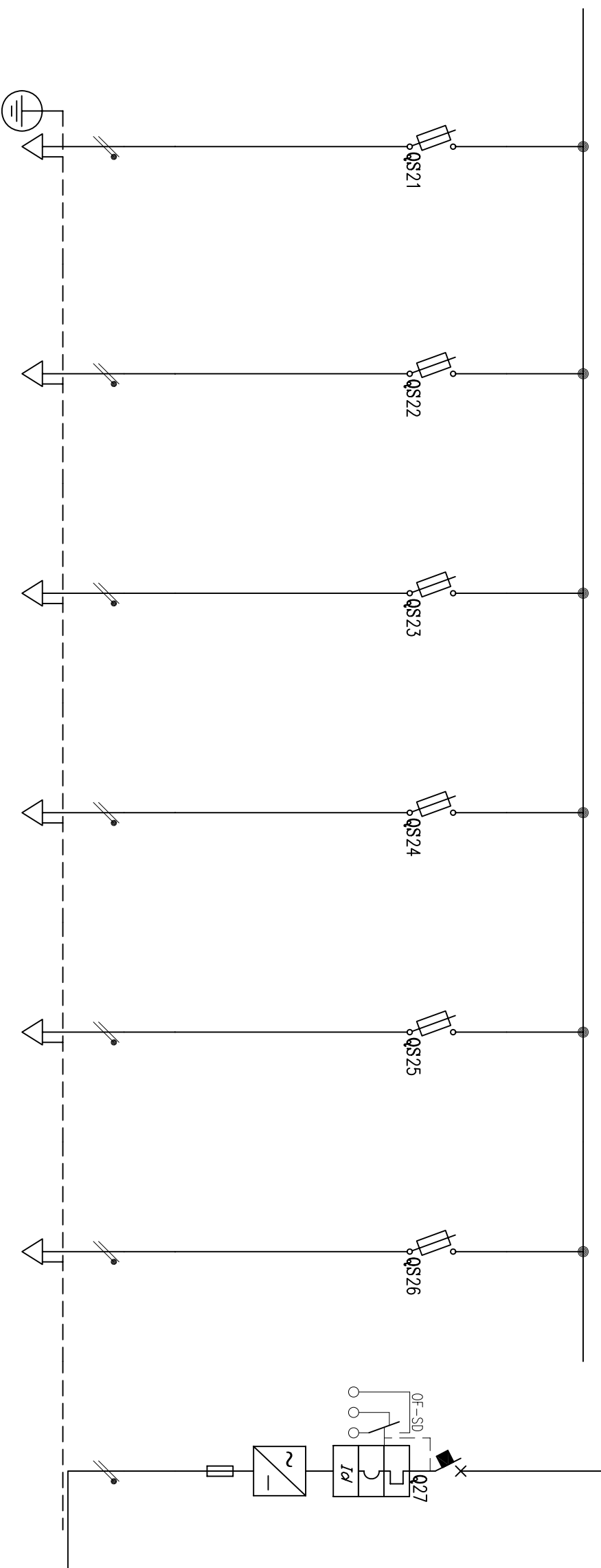
7

8

DAL FG 4


Dati barratura: 400/230V - 50Hz - Ik = 1,374 kA

AL FG 6



Sigla utenza	Q_BP/2-21		Q_BP/2-22		Q_BP/2-23		Q_BP/2-24		Q_BP/2-25		Q_BP/2-26		Q_BP/2-27	
	UNITA DI VALUTAZIONE		UNITA DI VALUTAZIONE		UNITA DI VALUTAZIONE		UNITA DI VALUTAZIONE		UNITA DI VALUTAZIONE		UNITA DI VALUTAZIONE		SERRANDE TAGLIAFUOCO	
Descrizione	PORTA 1		PORTA 2		PORTA 3		PORTA 4		PORTA 5		PORTA 6			
POTENZA INSTALLATA	0,004		0,004		0,004		0,004		0,004		0,004		0,048	
POTENZA CONTEMPORANEA	0,004		0,004		0,004		0,004		0,004		0,004		0,231	
CORRENTE (Ib)	0,019		0,019		0,019		0,019		0,019		0,019		100	
COEFF. DI CONTEMPORANEITA'	100		100		100		100		100		100		100	
COEFF. DI UTILIZZO	100		100		100		100		100		100		100	
COSφ	0,9		0,9		0,9		0,9		0,9		0,9		0,9	
PROTEZIONE	Tipologia	Fusibile		Fusibile		Fusibile		Fusibile		Fusibile		MagnetotermicoDiff.		
	Sigla/Curva	STI Gr. 8,5x31,5gI		STI Gr. 8,5x31,5gI		STI Gr. 8,5x31,5gI		STI Gr. 8,5x31,5gI		STI Gr. 8,5x31,5gI		CB0H+VgI AC/C		
	Ith max/min/reg	-/-/6		-/-/6		-/-/6		-/-/6		-/-/6		-/-/6		
	Iln max/min/reg	-/-/13		-/-/13		-/-/13		-/-/13		-/-/13		-/-/60		
Pdf/diff	50--		50--		50--		50--		50--		300,03 - AC			
Tempo reg. diff	--		--		--		--		--		--			
CONTATTATORE	Portata		Portata		Portata		Portata		Portata		Portata			
RELE TERMICO	Campo reg./tar.		Campo reg./tar.		Campo reg./tar.		Campo reg./tar.		Campo reg./tar.		Campo reg./tar.			
DISTRIBUZIONE	Cavo		Cavo		Cavo		Cavo		Cavo		Cavo			
LINEA	Note	CABLAGGIO INTERNO		CABLAGGIO INTERNO		CABLAGGIO INTERNO		CABLAGGIO INTERNO		CABLAGGIO INTERNO		CABLAGGIO INTERNO		
	Lunghezza	--		--		--		--		--		--		
	Tipo/Posa	--		--		--		--		--		--		
	Sezione	[mmq]		[mmq]		[mmq]		[mmq]		[mmq]		[mmq]		
Portata (Iz)	[A]		[A]		[A]		[A]		[A]		[A]			

F

COMMITENTE




OGGETTO

 PONTE SULLO STRETTO DI MESSINA - PROGETTO DEFINITIVO
 GALLERIA LE FOSSE

TITOLO

 SCHEMA ELETTRICO UNIFILARE
 QUADRO BY-PASS 2 (Q_BP/2)

DATA

26/11/2010

FOGLIO

5 SEGUE 6

NUMERO

00000404

F

1

2

3

4

5

6

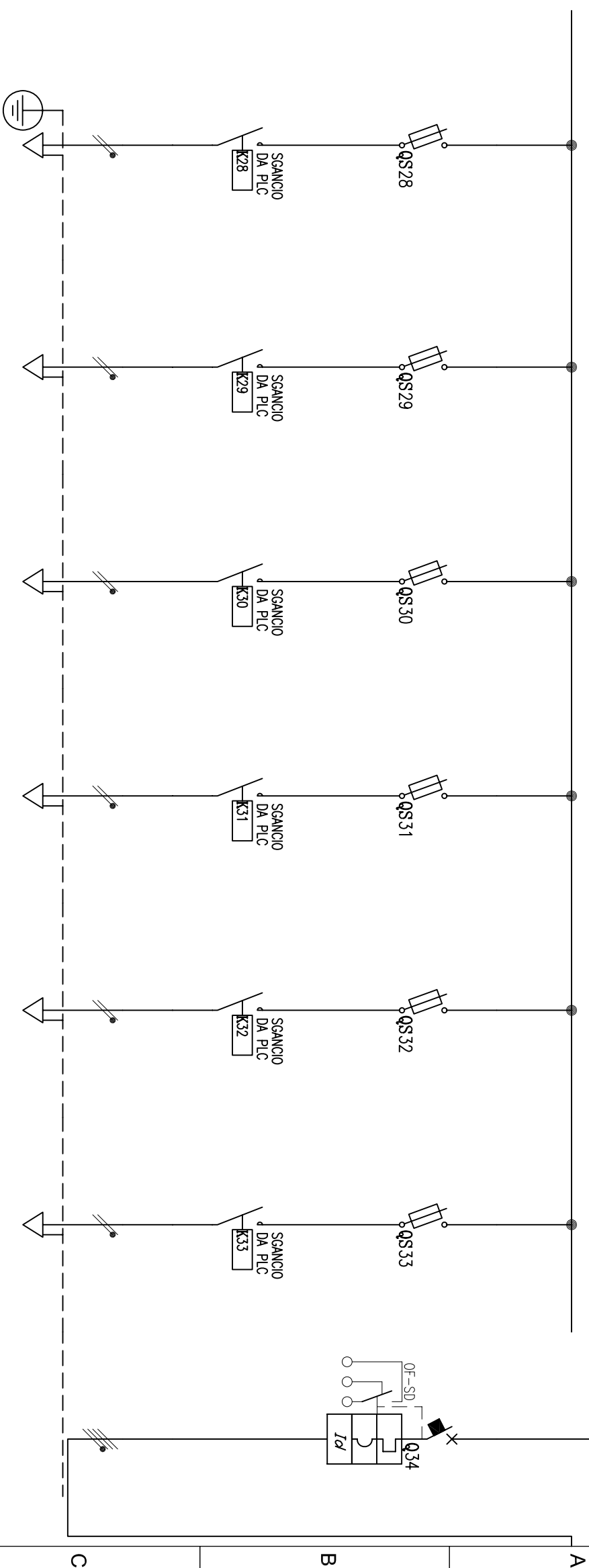
7

8

DAL FG 5

Dati barratura: 400/230V - 50Hz - Ik = 1,374 kA

AL FG 7



Sigla utenza	Q_BP/2-28		Q_BP/2-29		Q_BP/2-30		Q_BP/2-31		Q_BP/2-32		Q_BP/2-33		Q_BP/2-34	
	STGF 1		STGF 2		STGF 3		STGF 4		STGF 5		STGF 6		GENERALE ILLUMINAZIONE BY-PASS	
POTENZA INSTALLATA	0,008		0,008		0,008		0,008		0,008		0,008		0,52	
POTENZA CONTEMPORANEA	0,008		0,008		0,008		0,008		0,008		0,008		0,52	
CORRENTE (Ib)	0,038		0,038		0,038		0,038		0,038		0,038		1,155	
COEFF. DI CONTEMPORANEITA'	100		100		100		100		100		100		100	
COEFF. DI UTILIZZO	100		100		100		100		100		100		100	
COSφ	0,9		0,9		0,9		0,9		0,9		0,9		0,9	
PROTEZIONE	STI Gr. 8,5x31,5gI Fusibile		STI Gr. 8,5x31,5gI Fusibile		STI Gr. 8,5x31,5gI Fusibile		STI Gr. 8,5x31,5gI Fusibile		STI Gr. 8,5x31,5gI Fusibile		STI Gr. 8,5x31,5gI Fusibile		MagnetotermicoDiff. CB0H+Vigi AC/C	
Tipologia	STI Gr. 8,5x31,5gI		STI Gr. 8,5x31,5gI		STI Gr. 8,5x31,5gI		STI Gr. 8,5x31,5gI		STI Gr. 8,5x31,5gI		STI Gr. 8,5x31,5gI		MagnetotermicoDiff.	
Sigla/Curva	-/-I2		-/-I2		-/-I2		-/-I2		-/-I2		-/-I2		-/-I10	
Ith max/min/reg	-/-/4,5		-/-/4,5		-/-/4,5		-/-/4,5		-/-/4,5		-/-/4,5		-/-/100	
Im max/min/reg	50--		50--		50--		50--		50--		50--		150,03 - AC	
Pdf/diff	50--		50--		50--		50--		50--		50--		150,03 - AC	
Tempo reg. diff	--		--		--		--		--		--		--	
Note														
CONTATTORE	Portata		Portata		Portata		Portata		Portata		Portata		Portata	
RELE TERMICO	Campo reg./tar.		Campo reg./tar.		Campo reg./tar.		Campo reg./tar.		Campo reg./tar.		Campo reg./tar.		Campo reg./tar.	
DISTRIBUZIONE	Cavo		Cavo		Cavo		Cavo		Cavo		Cavo		Cavo	
	FTG100M1		FTG100M1		FTG100M1		FTG100M1		FTG100M1		FTG100M1		FTG100M1	
	CEI 20.36		CEI 20.36		CEI 20.36		CEI 20.36		CEI 20.36		CEI 20.36		CEI 20.36	
	Note		Note		Note		Note		Note		Note		Note	
	Lunghezza		Lunghezza		Lunghezza		Lunghezza		Lunghezza		Lunghezza		Lunghezza	
	15		15		15		15		15		15		15	
LINEA	Tipo/Posa		Tipo/Posa		Tipo/Posa		Tipo/Posa		Tipo/Posa		Tipo/Posa		Tipo/Posa	
	1432M_3A/30/0,7		1432M_3A/30/0,7		1432M_3A/30/0,7		1432M_3A/30/0,7		1432M_3A/30/0,7		1432M_3A/30/0,7		1432M_3A/30/0,7	
	Sezione		Sezione		Sezione		Sezione		Sezione		Sezione		Sezione	
	1(3G1,5)		1(3G1,5)		1(3G1,5)		1(3G1,5)		1(3G1,5)		1(3G1,5)		1(3G1,5)	
	Portata (Iz)		Portata (Iz)		Portata (Iz)		Portata (Iz)		Portata (Iz)		Portata (Iz)		Portata (Iz)	
	15		15		15		15		15		15		15	

F

COMMITENTE

Stretto
di Messina

EuroLink

1

2

3

4

5

6

7

8

OGGETTO

PONTE SULLO STRETTO DI MESSINA - PROGETTO DEFINITIVO
GALLERIA LE FOSSE

TITOLO

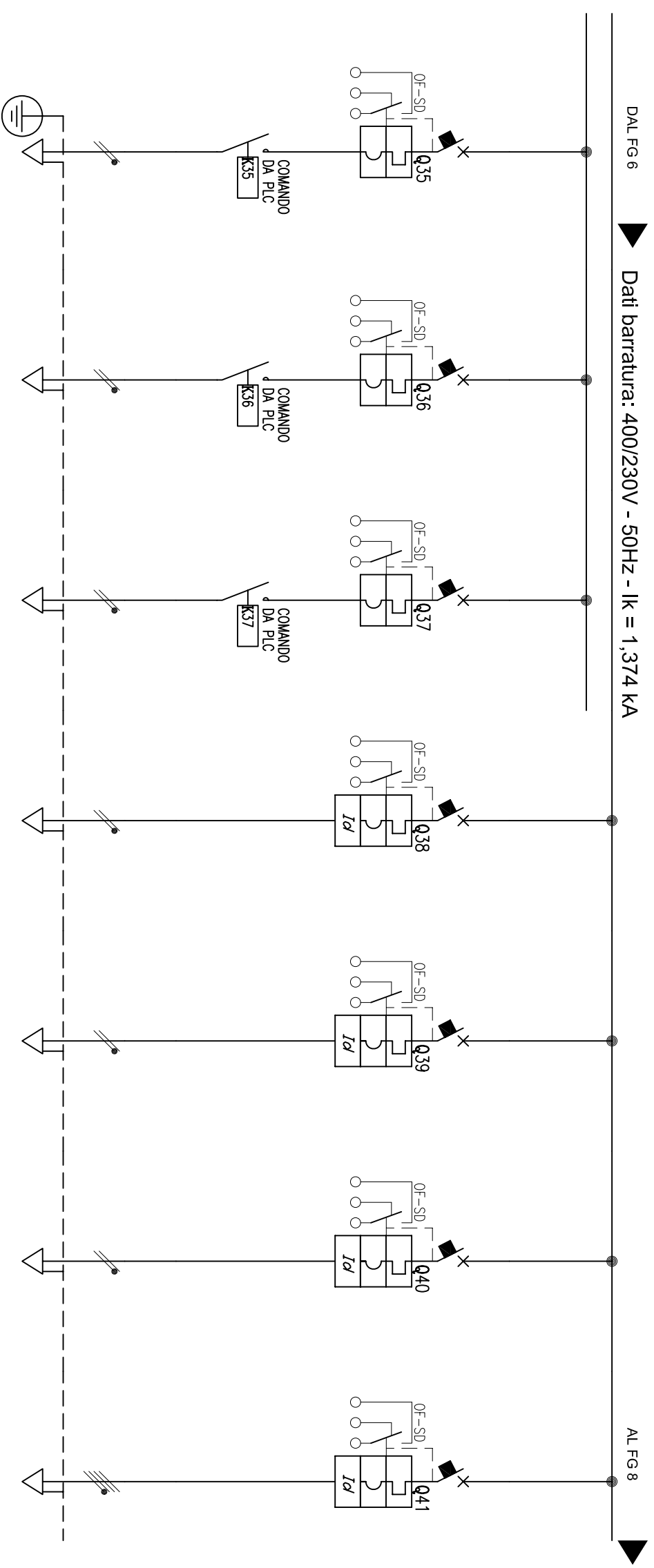
SCHEMA ELETTRICO UNIFILARE
QUADRO BY-PASS 2 (Q_BP/2)

DATA 26/11/2010

FOGLIO 6 SEQUE 7

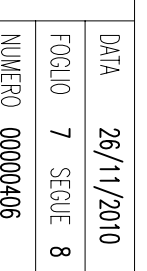
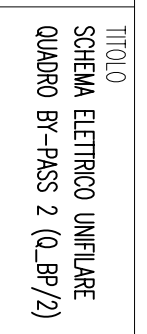
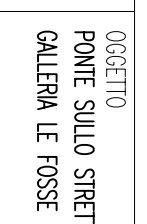
NUMERO 00000405

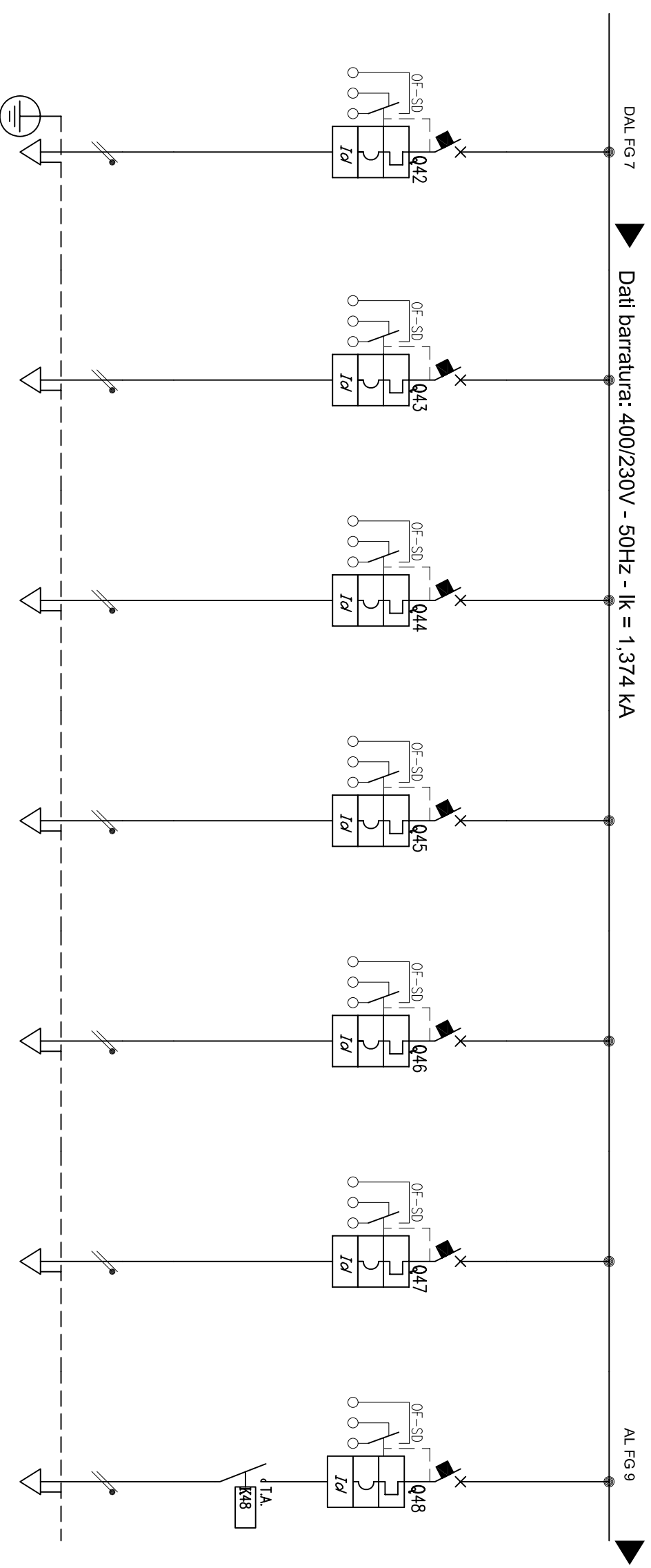
F



Sigla utenza	Q_BP/2-35		Q_BP/2-36		Q_BP/2-37		Q_BP/2-38		Q_BP/2-39		Q_BP/2-40		Q_BP/2-41	
	Descrizione	LUCE CIRCUITO 1	LUCE CIRCUITO 2	ALLARME OTTICO	SOS	TVCC	CENTRALINA RIV. INCENDI	PRESA FM SERVIZIO BY-PASS	POTENZA INSTALLATA [kW]	POTENZA CONTEMPORANEA [kW]	CORRENTE (Ib) [A]	COEFF. DI CONTEMPORANEITA' [%]	COEFF. DI UTILIZZO [%]	COSφ
		0,24	0,18	0,1	0,3	0,1	0,1	0,1	0,1	0,1	0,1	0,1	0,1	0,1
		0,24	0,18	0,1	0,3	0,1	0,1	0,1	0,1	0,1	0,1	0,1	0,1	0,1
		1,155	0,868	0,481	1,443	0,481	0,481	0,481	0,481	0,481	0,481	0,481	0,481	0,481
		100	100	100	100	100	100	100	100	100	100	100	100	100
		100	100	100	100	100	100	100	100	100	100	100	100	100
		0,9	0,9	0,9	0,9	0,9	0,9	0,9	0,9	0,9	0,9	0,9	0,9	0,9
		Magnetotermico CB0H/C	Magnetotermico CB0H/C	Magnetotermico CB0H/C	MagnetotermicoDiff. CB0H+Vigi A/C	MagnetotermicoDiff. CB0H+Vigi A/C	MagnetotermicoDiff. CB0H+Vigi A/C	MagnetotermicoDiff. CB0H+Vigi A/C	MagnetotermicoDiff. CB0H+Vigi A/C	MagnetotermicoDiff. CB0H+Vigi A/C	MagnetotermicoDiff. CB0H+Vigi A/C	MagnetotermicoDiff. CB0H+Vigi A/C	MagnetotermicoDiff. CB0H+Vigi A/C	MagnetotermicoDiff. CB0H+Vigi A/C
		lth max/min/reg -/-/10	lth max/min/reg -/-/10	lth max/min/reg -/-/10	lth max/min/reg -/-/10	lth max/min/reg -/-/10	lth max/min/reg -/-/10	lth max/min/reg -/-/10	lth max/min/reg -/-/10	lth max/min/reg -/-/10	lth max/min/reg -/-/10	lth max/min/reg -/-/10	lth max/min/reg -/-/10	lth max/min/reg -/-/10
		ln max/min/reg -/-/100	ln max/min/reg -/-/100	ln max/min/reg -/-/100	ln max/min/reg -/-/100	ln max/min/reg -/-/100	ln max/min/reg -/-/100	ln max/min/reg -/-/100	ln max/min/reg -/-/100	ln max/min/reg -/-/100	ln max/min/reg -/-/100	ln max/min/reg -/-/100	ln max/min/reg -/-/100	ln max/min/reg -/-/100
		PdI/diff [KA/A] 30--	PdI/diff [KA/A] 30--	PdI/diff [KA/A] 30--	PdI/diff [KA/A] 300,03 - A	PdI/diff [KA/A] 300,03 - A	PdI/diff [KA/A] 300,03 - A	PdI/diff [KA/A] 300,03 - A	PdI/diff [KA/A] 300,03 - A	PdI/diff [KA/A] 300,03 - A	PdI/diff [KA/A] 300,03 - A	PdI/diff [KA/A] 300,03 - A	PdI/diff [KA/A] 300,03 - A	PdI/diff [KA/A] 300,03 - A
		Tempo reg. diff [sec] --	Tempo reg. diff [sec] --	Tempo reg. diff [sec] --	Tempo reg. diff [sec] --	Tempo reg. diff [sec] --	Tempo reg. diff [sec] --	Tempo reg. diff [sec] --	Tempo reg. diff [sec] --	Tempo reg. diff [sec] --	Tempo reg. diff [sec] --	Tempo reg. diff [sec] --	Tempo reg. diff [sec] --	Tempo reg. diff [sec] --
		Note	Note	Note	Note	Note	Note	Note	Note	Note	Note	Note	Note	Note
		Portata [A] 10	Portata [A] 10	Portata [A] 10	Portata [A] 10	Portata [A] 10	Portata [A] 10	Portata [A] 10	Portata [A] 10	Portata [A] 10	Portata [A] 10	Portata [A] 10	Portata [A] 10	Portata [A] 10
		Campo reg./tar. [A]												
		Monofase L1+N	Monofase L2+N	Monofase L3+N	Monofase L2+N	Monofase L3+N	Monofase L1+N	Quadrifase						
		Cavo FTG100M1	FTG100M1	FTG100M1	FTG100M1	FTG100M1	FTG100M1	FTG100M1	FTG100M1	FTG100M1	FTG100M1	FTG100M1	FTG100M1	FTG100M1
		Note CEI 20.36	CEI 20.36	CEI 20.36	CEI 20.36	CEI 20.36	CEI 20.36	CEI 20.36	CEI 20.36	CEI 20.36	CEI 20.36	CEI 20.36	CEI 20.36	CEI 20.36
		Lunghezza [m] 15	15	15	15	15	15	15	15	15	15	15	15	15
		Tipo/Posa 1432M_3A/300/7	1432M_3A/300/7	1432M_3A/300/7	1432M_3A/300/7	1432M_3A/300/7	1432M_3A/300/7	1432M_3A/300/7	1432M_3A/300/7	1432M_3A/300/7	1432M_3A/300/7	1432M_3A/300/7	1432M_3A/300/7	1432M_3A/300/7
		Sezione [mmq] 1(3G1,5)	1(3G1,5)	1(3G1,5)	1(3G1,5)	1(3G1,5)	1(3G1,5)	1(3G1,5)	1(3G1,5)	1(3G1,5)	1(3G1,5)	1(3G1,5)	1(3G1,5)	1(3G1,5)
		Portata (Iz) [A] 15	15	15	15	15	15	15	15	15	15	15	15	15

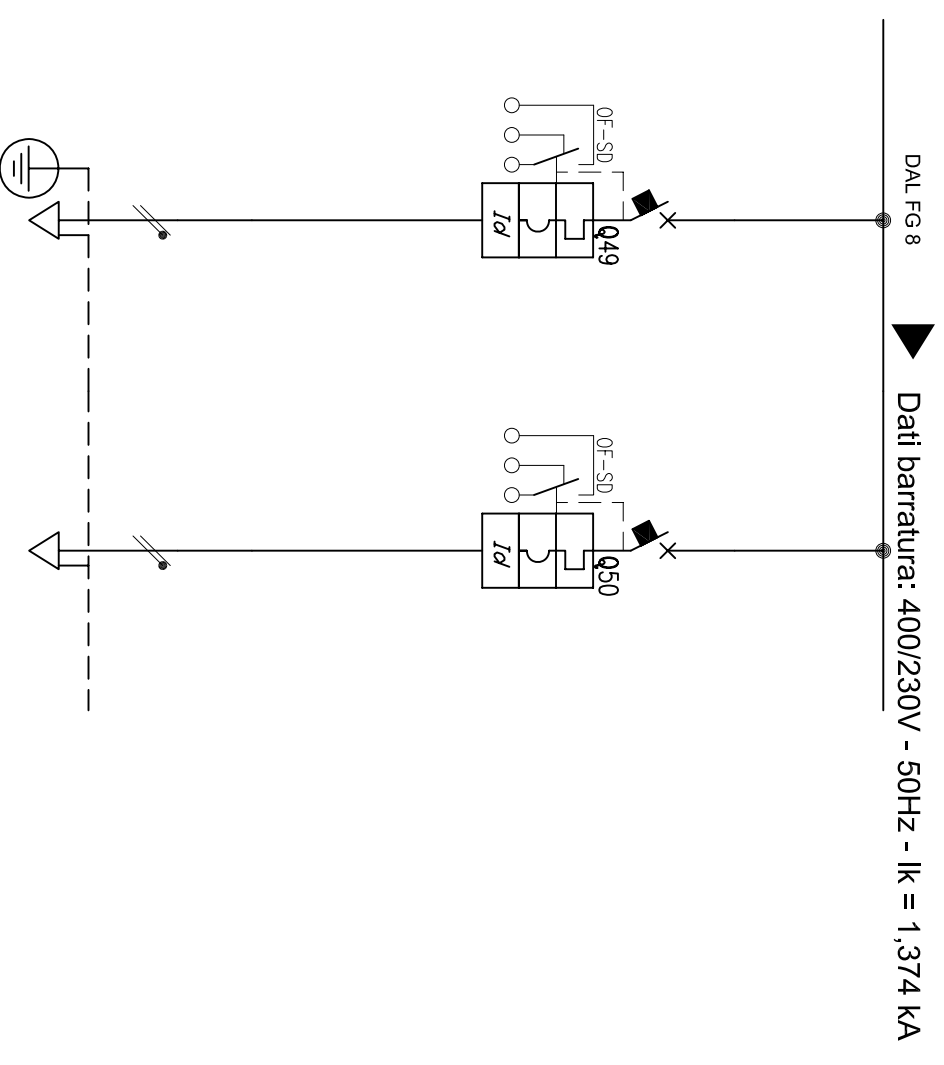
F COMMITTENTE		F OGGETTO		F TITOLO		F DATA	
1		2		3		4	
5		6		7		8	
diMessina		EuroLink		PONTE SULLO STRETTO DI MESSINA - PROGETTO DEFINITIVO		SCHEMA ELETTRICO UNIFILARE QUADRO BY-PASS 2 (Q_BP/2)	
26/11/2010		7		8		00000406	





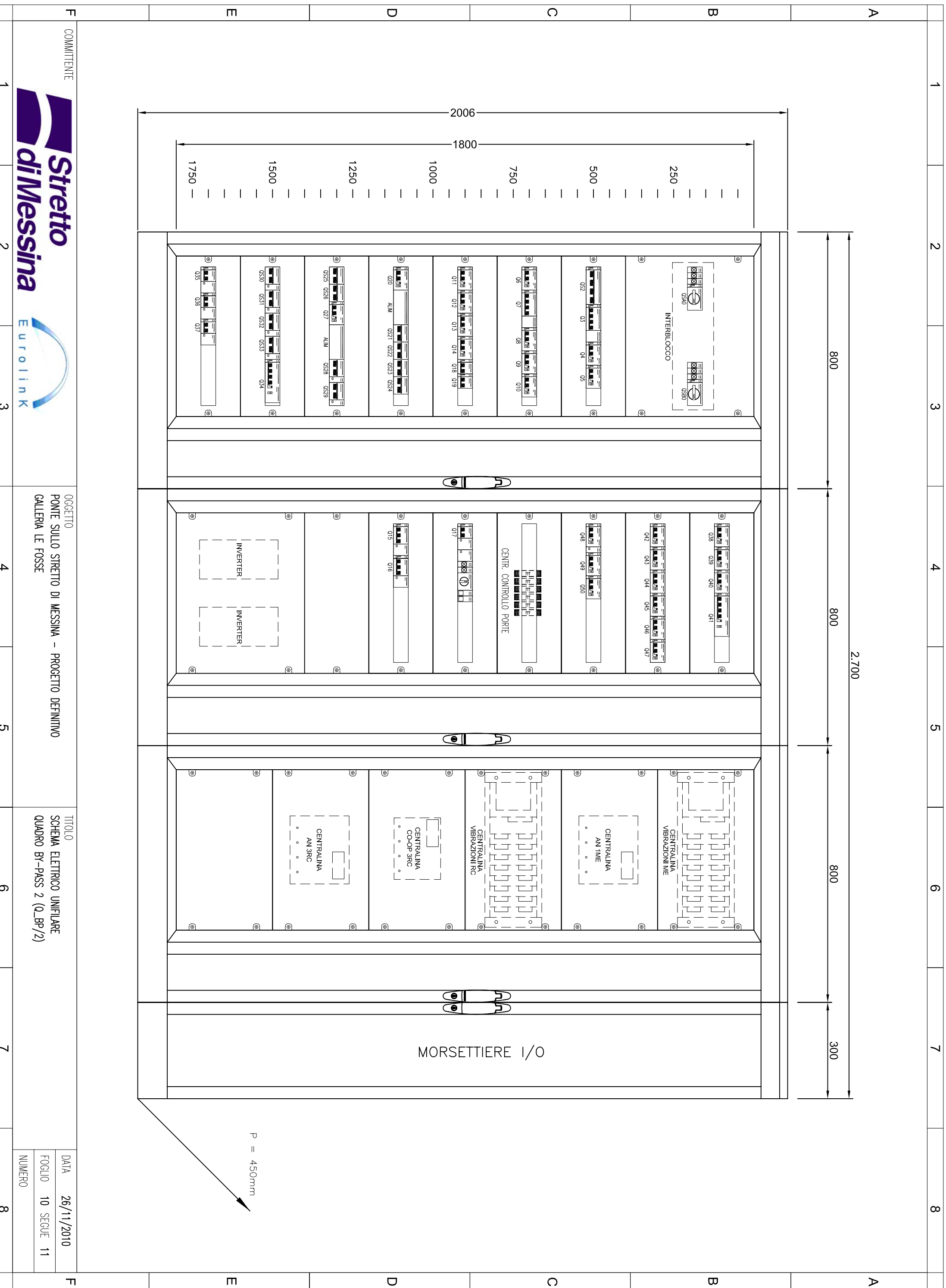
Sigla utenza	Descrizione	POTENZA INSTALLATA		CORRENTE (Ib)		COEFF. DI CONTEMPORANEITA'		COEFF. DI UTILIZZO		COSφ		PROTEZIONE		CONTATTORE		RELE TERMICO		DISTRIBUZIONE		LINEA
		[kW]	[kW]	[A]	[A]	[%]	[%]	[sec]	[A]	[A]	[A]	[A]	[A]	[A]	[A]	[A]	[A]	[A]	[mmq]	
Q_BP/2-42	PRESA FM 1 ARMADIO LAN 1	0.3	0.3	1.443	1.443	100	100	0.9	0.9	MagnetotermicoDiff. C80H+Vigi A/C	--/1/10	300/0.3 - A	Monofase L2+N	FTG100M1 CEI 20.36	1432M_3A/300/7 (13G2.5)	21				
Q_BP/2-43	PRESA FM 2 ARMADIO LAN 1	0.3	0.3	1.443	1.443	100	100	0.9	0.9	MagnetotermicoDiff. C80H+Vigi A/C	--/1/10	300/0.3 - A	Monofase L3+N	FTG100M1 CEI 20.36	1432M_3A/300/7 (13G2.5)	21				
Q_BP/2-44	PRESA FM 1 ARMADIO LAN 2	0.3	0.3	1.443	1.443	100	100	0.9	0.9	MagnetotermicoDiff. C80H+Vigi A/C	--/1/10	300/0.3 - A	Monofase L1+N	FTG100M1 CEI 20.36	1432M_3A/300/7 (13G2.5)	21				
Q_BP/2-45	PRESA FM 2 ARMADIO LAN 2	0.3	0.3	1.443	1.443	100	100	0.9	0.9	MagnetotermicoDiff. C80H+Vigi A/C	--/1/10	300/0.3 - A	Monofase L2+N	FTG100M1 CEI 20.36	1432M_3A/300/7 (13G2.5)	21				
Q_BP/2-46	ARMADIO PLC-1	0.5	0.5	2.406	2.406	100	100	0.9	0.9	MagnetotermicoDiff. C80H+Vigi A/C	--/1/10	300/0.3 - A	Monofase L3+N	FTG100M1 CEI 20.36	1432M_3A/300/7 (13G2.5)	21				
Q_BP/2-47	ARMADIO PLC-2	0.5	0.5	2.406	2.406	100	100	0.9	0.9	MagnetotermicoDiff. C80H+Vigi A/C	--/1/10	300/0.3 - A	Monofase L1+N	FTG100M1 CEI 20.36	1432M_3A/300/7 (13G2.5)	21				
Q_BP/2-48	VENTILAZIONE FORZATA QUADRO ELETTRICO	0.21	0.21	1.07	1.07	100	100	0.85	0.85	MagnetotermicoDiff. C80H+Vigi A/C	--/1/6	300/0.3 - AC	Monofase L2+N	--	--	--	6			

F COMMITTENTE		1		2		3		4		5		6		7		8	
				OGGETTO		TITOLO		DATA		FOGLIO		SEQUE		NUMERO			
				PONTE SULLO STRETTO DI MESSINA - PROGETTO DEFINITIVO		SCHEMA ELETTRICO UNIFILARE		26/11/2010		8		9		00000407			
				GALLERIA LE FOSSE		QUADRO BY-PASS 2 (Q_BP/2)											





D	Sigla utenza		Q_BP/2-49	Q_BP/2-50				
	Descrizione		AUSILIARI DI QUADRO	RISERVA				
	POTENZA INSTALLATA		0,2	0				
	POTENZA CONTEMPORANEA		0,2	0				
	CORRENTE (Ib)		0,962	0				
	COEFF. DI CONTEMPORANEITA'		100	100				
	COEFF. DI UTILIZZO		100	100				
	COSφ		0,9	-				
	Tipologia		MagnetotermicoDiff.	MagnetotermicoDiff.				
	Sigla/Curva		C80H+Vigi AC/C	C80H+Vigi AC/C				
Ith max/min/reg		--/--/6	--/--/10					
In max/min/reg		--/--/60	--/--/100					
PdI/diff		30/0,03 - AC	30/0,03 - AC					
Tempo reg. diff		--	--					
Note								
CONTATTORE		Portata						
RELE TERMICO		Campo reg./tar.						
DISTRIBUZIONE								
Cavo		Monofase L3+N	Monofase L1+N					
Note		--	--					
CABLAGGIO INTERNO								
Lunghezza		--	--					
Tipo/Posa		--	--					
Sezione		[mmq]						
Portata (Iz)		[A]						

F	COMMITENTE				OGGETTO PONTE SULLO STRETTO DI MESSINA - PROGETTO DEFINITIVO GALLERIA LE FOSSE	TITOLO SCHEMA ELETTRICO UNIFILARE QUADRO BY-PASS 2 (Q_BP/2)	DATA	26/11/2010
	FOGLIO						9	SEGUE



P = 450mm

NOTA: PER LA LEGENDA SIMBOLI FARE RIFERIMENTO ALLA TAVOLA SS1047

	1	2	3	4	5	6	7	8			
A									A		
B									B		
C									C		
D									D		
E									E		
F	COMMITTENTE							DATA	26/11/2010		
								FOGLIO	11	SEGUE	-
								NUMERO			
	OGGETTO										
	PONTE SULLO STRETTO DI MESSINA - PROGETTO DEFINITIVO										
	GALLERIA LE FOSSE										
	TITOLO										
	SCHEMA ELETTRICO UNIFILARE										
	QUADRO BY-PASS 2 (Q_BP/2)										