

COMMITTENTE



SOGGETTO TECNICO

DIREZIONE STAZIONI - INGEGNERIA E INVESTIMENTI

PROGETTAZIONE

MANDATARIA

CODING

GENERAL ENGINEERING & PLANNING

CODING S.R.L.

MANDANTE



POLITECNICA SOC. COOP.

SWS

SWS ENGINEERING S.P.A.

HUB DI INTERSCAMBIO FERROVIARIO DI POMPEI PROGETTO DI FATTIBILITA' TECNICO ECONOMICA

AMBIENTE RUMORE: SCHEDE RICETTORI

SCALA -

PROGETTO	ANNO	SOTTOPR.	LIVELLO	NOME DOC.	TIPO DOC.	SCALA	NUM.	REV.
3205	20	S01	PF	TR00	AA	S7	E15A	

Rev	Descrizione	Redatto	Verificato	Approvato	Data	Autorizzato Il progettista	Data
A	EMISSIONE	D. Ondrati	L. Nardoni	P. Luciani	19/02/20	G. Coppa	19/02/20

Controllo Qualità

QA & QC	Verificato	Approvato	Autorizzato	Soggetto Tecnico	Data	Referente di Progetto	Data
	F. Bistolfi	F. Bordini	R. Vangeli	F. Cerrone	19/02/20	A. Martino	19/02/20

POSIZIONE ARCHIVIO

LINEA	SEDE TECNICA	NOME DOC.	NUMERAZIONE
= = = =			

Verificato e Trasmesso	Data	Convalidato	Data	Archiviato	Data

NUOVO HUB DI POMPEI
Studio Acustico
Schede di censimento dei ricettori

CODICE RICETTORE **0001**

Documentazione fotografica



DATI CARATTERISTICI DELL'EDIFICIO

Destinazione d'uso	Artigianale, commerciale, servizi	Numero di piani	1
		Orientamento	Parallelo
		Stato conservazione	Sufficiente

CARATTERIZZAZIONE DEGLI INFISSI

N. infissi fronte parallelo infrastruttura	
---	--

ALTRE SORGENTI DI RUMORE

Strade	
---------------	--

Altro	
--------------	--

NOTE

--

NUOVO HUB DI POMPEI
Studio Acustico
Schede di censimento dei ricettori

CODICE RICETTORE **0002**

Documentazione fotografica



DATI CARATTERISTICI DELL'EDIFICIO

Destinazione d'uso	Artigianale, commerciale, servizi	Numero di piani	1
		Orientamento	Parallelo
		Stato conservazione	Sufficiente

CARATTERIZZAZIONE DEGLI INFISSI

N. infissi fronte parallelo infrastruttura	
---	--

ALTRE SORGENTI DI RUMORE

Strade	Strada di scorrimento urbano
---------------	------------------------------

Altro	
--------------	--

NOTE

--

NUOVO HUB DI POMPEI
Studio Acustico
Schede di censimento dei ricettori

CODICE RICETTORE **0003**

Documentazione fotografica



DATI CARATTERISTICI DELL'EDIFICIO

Destinazione d'uso	Artigianale, commerciale, servizi	Numero di piani	2
		Orientamento	Parallelo
		Stato conservazione	Sufficiente

CARATTERIZZAZIONE DEGLI INFISSI

N. infissi fronte parallelo infrastruttura	
---	--

ALTRE SORGENTI DI RUMORE

Strade	Strada di scorrimento urbano
---------------	------------------------------

Altro	
--------------	--

NOTE

Attività commerciale a vocazione agricola.

NUOVO HUB DI POMPEI
Studio Acustico
Schede di censimento dei ricettori

CODICE RICETTORE **0004**

Documentazione fotografica



DATI CARATTERISTICI DELL'EDIFICIO

Destinazione d'uso	Artigianale, commerciale, servizi	Numero di piani	1
		Orientamento	Parallelo
		Stato conservazione	Sufficiente

CARATTERIZZAZIONE DEGLI INFISSI

N. infissi fronte parallelo infrastruttura	
---	--

ALTRE SORGENTI DI RUMORE

Strade	Strada di scorrimento urbano
---------------	------------------------------

Altro	
--------------	--

NOTE

--

NUOVO HUB DI POMPEI
Studio Acustico
Schede di censimento dei ricettori

CODICE RICETTORE **0005**

Documentazione fotografica



DATI CARATTERISTICI DELL'EDIFICIO

Destinazione d'uso	Residenziale	Numero di piani	2
		Orientamento	Parallelo
		Stato conservazione	Buono

CARATTERIZZAZIONE DEGLI INFISSI

N. infissi fronte parallelo infrastruttura	6
---	---

ALTRE SORGENTI DI RUMORE

Strade	Strada di scorrimento urbano
---------------	------------------------------

Altro	
--------------	--

NOTE

--

NUOVO HUB DI POMPEI
Studio Acustico
Schede di censimento dei ricettori

CODICE RICETTORE **0006**

Documentazione fotografica



DATI CARATTERISTICI DELL'EDIFICIO

Destinazione d'uso	Residenziale	Numero di piani	1
		Orientamento	Parallelo
		Stato conservazione	Pessimo

CARATTERIZZAZIONE DEGLI INFISSI

N. infissi fronte parallelo infrastruttura	4
---	---

ALTRE SORGENTI DI RUMORE

Strade	Strada di scorrimento urbano
---------------	------------------------------

Altro	
--------------	--

NOTE

--

NUOVO HUB DI POMPEI
Studio Acustico
Schede di censimento dei ricettori

CODICE RICETTORE **0007**

Documentazione fotografica



DATI CARATTERISTICI DELL'EDIFICIO

Destinazione d'uso	Residenziale
---------------------------	--------------

Numero di piani	1
Orientamento	Parallelo
Stato conservazione	Buono

CARATTERIZZAZIONE DEGLI INFISSI

N. infissi fronte parallelo infrastruttura	2
---	---

ALTRE SORGENTI DI RUMORE

Strade	Strada di scorrimento urbano
---------------	------------------------------

Altro	
--------------	--

NOTE

--

NUOVO HUB DI POMPEI
Studio Acustico
Schede di censimento dei ricettori

CODICE RICETTORE **0008**

Documentazione fotografica



DATI CARATTERISTICI DELL'EDIFICIO

Destinazione d'uso	Residenziale	Numero di piani	1
		Orientamento	Parallelo
		Stato conservazione	Sufficiente

CARATTERIZZAZIONE DEGLI INFISSI

N. infissi fronte parallelo infrastruttura	3
---	---

ALTRE SORGENTI DI RUMORE

Strade	Strada di scorrimento urbano
Altro	

NOTE

--

NUOVO HUB DI POMPEI
Studio Acustico
Schede di censimento dei ricettori

CODICE RICETTORE **0009**

Documentazione fotografica



DATI CARATTERISTICI DELL'EDIFICIO

Destinazione d'uso	Residenziale	Numero di piani	3
		Orientamento	Parallelo
		Stato conservazione	Sufficiente

CARATTERIZZAZIONE DEGLI INFISSI

N. infissi fronte parallelo infrastruttura	15
---	----

ALTRE SORGENTI DI RUMORE

Strade	Strada di scorrimento urbano
Altro	

NOTE

--

NUOVO HUB DI POMPEI
Studio Acustico
Schede di censimento dei ricettori

CODICE RICETTORE **0010**

Documentazione fotografica



DATI CARATTERISTICI DELL'EDIFICIO

Destinazione d'uso	Residenziale	Numero di piani	4
		Orientamento	Parallelo
		Stato conservazione	Sufficiente

CARATTERIZZAZIONE DEGLI INFISSI

N. infissi fronte parallelo infrastruttura	13
---	----

ALTRE SORGENTI DI RUMORE

Strade	Strada di scorrimento urbano
Altro	

NOTE

--

NUOVO HUB DI POMPEI
Studio Acustico
Schede di censimento dei ricettori

CODICE RICETTORE **0011**

Documentazione fotografica



DATI CARATTERISTICI DELL'EDIFICIO

Destinazione d'uso	Residenziale	Numero di piani	1
		Orientamento	Parallelo
		Stato conservazione	Sufficiente

CARATTERIZZAZIONE DEGLI INFISSI

N. infissi fronte parallelo infrastruttura	2
---	---

ALTRE SORGENTI DI RUMORE

Strade	Strada di scorrimento urbano
Altro	

NOTE

--

NUOVO HUB DI POMPEI
Studio Acustico
Schede di censimento dei ricettori

CODICE RICETTORE **0012**

Documentazione fotografica



DATI CARATTERISTICI DELL'EDIFICIO

Destinazione d'uso	Residenziale	Numero di piani	1
		Orientamento	Perpendicolare
		Stato conservazione	Sufficiente

CARATTERIZZAZIONE DEGLI INFISSI

N. infissi fronte parallelo infrastruttura	0
---	---

ALTRE SORGENTI DI RUMORE

Strade	Strada di scorrimento urbano
Altro	

NOTE

--

NUOVO HUB DI POMPEI
Studio Acustico
Schede di censimento dei ricettori

CODICE RICETTORE **0013**

Documentazione fotografica



DATI CARATTERISTICI DELL'EDIFICIO

Destinazione d'uso	Artigianale, commerciale, servizi	Numero di piani	1
		Orientamento	Parallelo
		Stato conservazione	Sufficiente

CARATTERIZZAZIONE DEGLI INFISSI

N. infissi fronte parallelo infrastruttura	3
---	---

ALTRE SORGENTI DI RUMORE

Strade	Strada di scorrimento urbano
---------------	------------------------------

Altro	
--------------	--

NOTE

--

NUOVO HUB DI POMPEI
Studio Acustico
Schede di censimento dei ricettori

CODICE RICETTORE **0014**

Documentazione fotografica



DATI CARATTERISTICI DELL'EDIFICIO

Destinazione d'uso	Artigianale, commerciale, servizi	Numero di piani	1
		Orientamento	Parallelo
		Stato conservazione	Sufficiente

CARATTERIZZAZIONE DEGLI INFISSI

N. infissi fronte parallelo infrastruttura	0
---	---

ALTRE SORGENTI DI RUMORE

Strade	Strada di scorrimento urbano
---------------	------------------------------

Altro	
--------------	--

NOTE

--

NUOVO HUB DI POMPEI
Studio Acustico
Schede di censimento dei ricettori

CODICE RICETTORE **0015**

Documentazione fotografica



DATI CARATTERISTICI DELL'EDIFICIO

Destinazione d'uso	Residenziale	Numero di piani	1
		Orientamento	Parallelo
		Stato conservazione	Buono

CARATTERIZZAZIONE DEGLI INFISSI

N. infissi fronte parallelo infrastruttura	7
---	---

ALTRE SORGENTI DI RUMORE

Strade	Strada di scorrimento urbano
Altro	

NOTE

Associazione di volontariato senza scopo di lucro assimilabile ad utenza di tipo residenziale.

NUOVO HUB DI POMPEI
Studio Acustico
Schede di censimento dei ricettori

CODICE RICETTORE **0016**

Documentazione fotografica



DATI CARATTERISTICI DELL'EDIFICIO

Destinazione d'uso	Residenziale	Numero di piani	3
		Orientamento	Parallelo
		Stato conservazione	Buono

CARATTERIZZAZIONE DEGLI INFISSI

N. infissi fronte parallelo infrastruttura	7
---	---

ALTRE SORGENTI DI RUMORE

Strade	Strada di scorrimento urbano
---------------	------------------------------

Altro	
--------------	--

NOTE

--

NUOVO HUB DI POMPEI
Studio Acustico
Schede di censimento dei ricettori

CODICE RICETTORE **0017**

Documentazione fotografica



DATI CARATTERISTICI DELL'EDIFICIO

Destinazione d'uso	Residenziale	Numero di piani	2
		Orientamento	Perpendicolare
		Stato conservazione	Sufficiente

CARATTERIZZAZIONE DEGLI INFISSI

N. infissi fronte parallelo infrastruttura	0
---	---

ALTRE SORGENTI DI RUMORE

Strade	Strada di scorrimento urbano
Altro	

NOTE

--

NUOVO HUB DI POMPEI
Studio Acustico
Schede di censimento dei ricettori

CODICE RICETTORE **0018**

Documentazione fotografica



DATI CARATTERISTICI DELL'EDIFICIO

Destinazione d'uso	Residenziale	Numero di piani	2
		Orientamento	Parallelo
		Stato conservazione	Sufficiente

CARATTERIZZAZIONE DEGLI INFISSI

N. infissi fronte parallelo infrastruttura	1
---	---

ALTRE SORGENTI DI RUMORE

Strade	Strada di scorrimento urbano
Altro	

NOTE

--

NUOVO HUB DI POMPEI
Studio Acustico
Schede di censimento dei ricettori

CODICE RICETTORE **0019**

Documentazione fotografica



DATI CARATTERISTICI DELL'EDIFICIO

Destinazione d'uso	Residenziale	Numero di piani	3
		Orientamento	Perpendicolare
		Stato conservazione	Ottimo

CARATTERIZZAZIONE DEGLI INFISSI

N. infissi fronte parallelo infrastruttura	14
---	----

ALTRE SORGENTI DI RUMORE

Strade	Strada di scorrimento urbano
Altro	

NOTE

--

NUOVO HUB DI POMPEI
Studio Acustico
Schede di censimento dei ricettori

CODICE RICETTORE **0020**

Documentazione fotografica



DATI CARATTERISTICI DELL'EDIFICIO

Destinazione d'uso	Residenziale	Numero di piani	4
		Orientamento	Obliquo
		Stato conservazione	Buono

CARATTERIZZAZIONE DEGLI INFISSI

N. infissi fronte parallelo infrastruttura	14
---	----

ALTRE SORGENTI DI RUMORE

Strade	Strada di scorrimento urbano
Altro	

NOTE

--

NUOVO HUB DI POMPEI
Studio Acustico
Schede di censimento dei ricettori

CODICE RICETTORE **0021**

Documentazione fotografica



DATI CARATTERISTICI DELL'EDIFICIO

Destinazione d'uso	Residenziale	Numero di piani	2
		Orientamento	Perpendicolare
		Stato conservazione	Sufficiente

CARATTERIZZAZIONE DEGLI INFISSI

N. infissi fronte parallelo infrastruttura	4
---	---

ALTRE SORGENTI DI RUMORE

Strade	Strada di scorrimento urbano
Altro	

NOTE

--

NUOVO HUB DI POMPEI
Studio Acustico
Schede di censimento dei ricettori

CODICE RICETTORE **0022**

Documentazione fotografica



DATI CARATTERISTICI DELL'EDIFICIO

Destinazione d'uso	Residenziale	Numero di piani	4
		Orientamento	Perpendicolare
		Stato conservazione	Buono

CARATTERIZZAZIONE DEGLI INFISSI

N. infissi fronte parallelo infrastruttura	14
---	----

ALTRE SORGENTI DI RUMORE

Strade	Strada di scorrimento urbano
Altro	

NOTE

--

NUOVO HUB DI POMPEI
Studio Acustico
Schede di censimento dei ricettori

CODICE RICETTORE **0023**

Documentazione fotografica



DATI CARATTERISTICI DELL'EDIFICIO

Destinazione d'uso	Residenziale	Numero di piani	3
		Orientamento	Parallelo
		Stato conservazione	Sufficiente

CARATTERIZZAZIONE DEGLI INFISSI

N. infissi fronte parallelo infrastruttura	11
---	----

ALTRE SORGENTI DI RUMORE

Strade	Strada di scorrimento urbano
Altro	

NOTE

--

NUOVO HUB DI POMPEI
Studio Acustico
Schede di censimento dei ricettori

CODICE RICETTORE **0024**

Documentazione fotografica



DATI CARATTERISTICI DELL'EDIFICIO

Destinazione d'uso	Artigianale, commerciale, servizi	Numero di piani	2
		Orientamento	Parallelo
		Stato conservazione	Buono

CARATTERIZZAZIONE DEGLI INFISSI

N. infissi fronte parallelo infrastruttura	58
---	----

ALTRE SORGENTI DI RUMORE

Strade	Strada di scorrimento urbano
---------------	------------------------------

Altro	
--------------	--

NOTE

--

NUOVO HUB DI POMPEI
Studio Acustico
Schede di censimento dei ricettori

CODICE RICETTORE **0025**

Documentazione fotografica



DATI CARATTERISTICI DELL'EDIFICIO

Destinazione d'uso	Residenziale	Numero di piani	2
		Orientamento	Obliquo
		Stato conservazione	Buono

CARATTERIZZAZIONE DEGLI INFISSI

N. infissi fronte parallelo infrastruttura	11
---	----

ALTRE SORGENTI DI RUMORE

Strade	Strada di scorrimento urbano
---------------	------------------------------

Altro	
--------------	--

NOTE

--

NUOVO HUB DI POMPEI
Studio Acustico
Schede di censimento dei ricettori

CODICE RICETTORE **0026**

Documentazione fotografica



DATI CARATTERISTICI DELL'EDIFICIO

Destinazione d'uso	Artigianale, commerciale, servizi	Numero di piani	2
		Orientamento	Parallelo
		Stato conservazione	Sufficiente

CARATTERIZZAZIONE DEGLI INFISSI

N. infissi fronte parallelo infrastruttura	2
---	---

ALTRE SORGENTI DI RUMORE

Strade	Strada di scorrimento urbano
---------------	------------------------------

Altro	
--------------	--

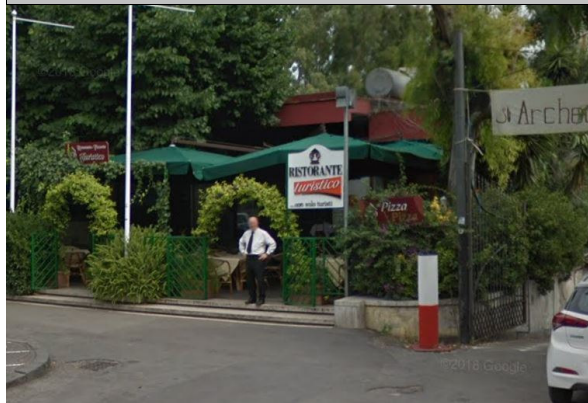
NOTE

Fabbricato a vocazione sia commerciale (piano stradale) che residenziale (piano 1ft).

NUOVO HUB DI POMPEI
Studio Acustico
Schede di censimento dei ricettori

CODICE RICETTORE **0027**

Documentazione fotografica



DATI CARATTERISTICI DELL'EDIFICIO

Destinazione d'uso	Artigianale, commerciale, servizi	Numero di piani	1
		Orientamento	Parallelo
		Stato conservazione	Sufficiente

CARATTERIZZAZIONE DEGLI INFISSI

N. infissi fronte parallelo infrastruttura	
---	--

ALTRE SORGENTI DI RUMORE

Strade	Strada di scorrimento urbano
---------------	------------------------------

Altro	
--------------	--

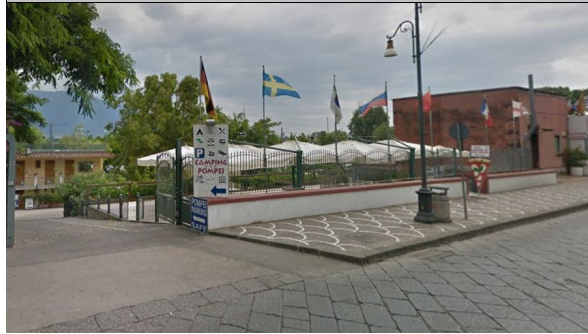
NOTE

Attività commerciale, ristorante.

NUOVO HUB DI POMPEI
Studio Acustico
Schede di censimento dei ricettori

CODICE RICETTORE **0028**

Documentazione fotografica



DATI CARATTERISTICI DELL'EDIFICIO

Destinazione d'uso	Artigianale, commerciale, servizi	Numero di piani	
		Orientamento	Parallelo
		Stato conservazione	Sufficiente

CARATTERIZZAZIONE DEGLI INFISSI

N. infissi fronte parallelo infrastruttura	
---	--

ALTRE SORGENTI DI RUMORE

Strade	
---------------	--

Altro	
--------------	--

NOTE

Struttura ricettiva adibita a camping turistico.

NUOVO HUB DI POMPEI
Studio Acustico
Schede di censimento dei ricettori

CODICE RICETTORE **0029**

Documentazione fotografica



DATI CARATTERISTICI DELL'EDIFICIO

Destinazione d'uso	Residenziale	Numero di piani	2
		Orientamento	Perpendicolare
		Stato conservazione	Buono

CARATTERIZZAZIONE DEGLI INFISSI

N. infissi fronte parallelo infrastruttura	15
---	----

ALTRE SORGENTI DI RUMORE

Strade	Strada di scorrimento urbano
Altro	

NOTE

Struttura ricettiva, hotel.

NUOVO HUB DI POMPEI
Studio Acustico
Schede di censimento dei ricettori

CODICE RICETTORE **0030**

Documentazione fotografica



DATI CARATTERISTICI DELL'EDIFICIO

Destinazione d'uso	Artigianale, commerciale, servizi	Numero di piani	1
		Orientamento	Parallelo
		Stato conservazione	Sufficiente

CARATTERIZZAZIONE DEGLI INFISSI

N. infissi fronte parallelo infrastruttura	0
---	---

ALTRE SORGENTI DI RUMORE

Strade	Strada di scorrimento urbano
---------------	------------------------------

Altro	
--------------	--

NOTE

Struttura ricettiva adibita a camping turistico.

NUOVO HUB DI POMPEI
Studio Acustico
Schede di censimento dei ricettori

CODICE RICETTORE **0031**

Documentazione fotografica



DATI CARATTERISTICI DELL'EDIFICIO

Destinazione d'uso	Artigianale, commerciale, servizi	Numero di piani	1
		Orientamento	Parallelo
		Stato conservazione	Sufficiente

CARATTERIZZAZIONE DEGLI INFISSI

N. infissi fronte parallelo infrastruttura	
---	--

ALTRE SORGENTI DI RUMORE

Strade	
---------------	--

Altro	
--------------	--

NOTE

--