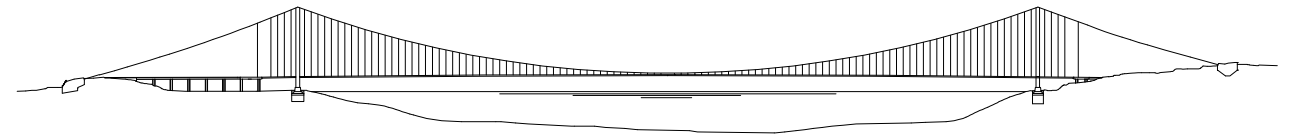




Concessionaria per la progettazione, realizzazione e gestione del collegamento stabile tra la Sicilia e il Continente
 Organismo di Diritto pubblico
 (Legge n° 1158 del 17 dicembre 1971, modificata dal D.Lgs. n° 114 del 24 aprile 2003)





PONTE SULLO STRETTO DI MESSINA



PROGETTO DEFINITIVO

EUROLINK S.C.p.A.



IMPREGILO S.p.A. (Mandataria)
 SOCIETA' ITALIANA PER CONDOTTE D'ACQUA S.p.A. (Mandante)
 COOPERATIVA MURATORI E CEMENTISTI - C.M.C. di Ravenna Soc. Coop. a.r.l. (Mandante)
 SACYR S.A.U. (Mandante)
 ISHIKAWAJIMA - HARIMA HEAVY INDUSTRIES CO. Ltd. (Mandante)
 A.C.I. S.C.P.A. - CONSORZIO STABILE (Mandante)

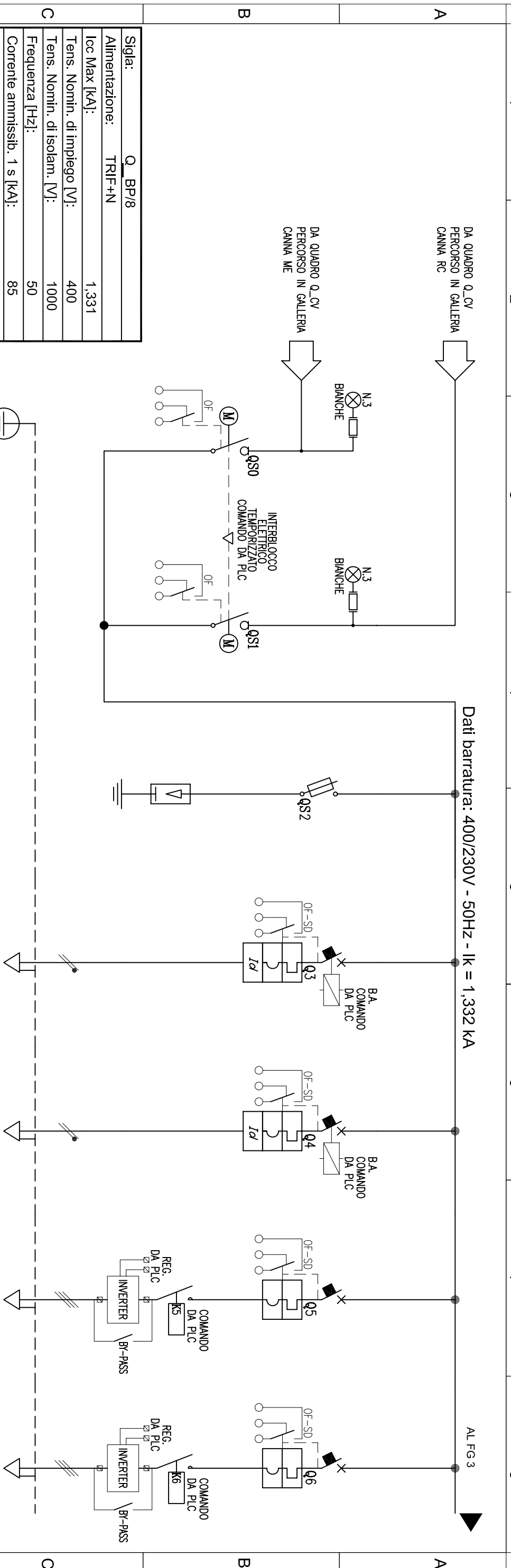
<p>IL PROGETTISTA</p> <p> Dott. Ing. I. Barilli Ordine Ingegneri V.C.O. n° 122</p> <p> Dott. Ing. E. Pagani Ordine Ingegneri Milano n° 15408</p>	<p>IL CONTRAENTE GENERALE</p> <p>Project Manager (Ing. P.P. Marcheselli)</p>	<p>STRETTO DI MESSINA</p> <p>Direttore Generale e RUP Validazione (Ing. G. Fiammenghi)</p>	<p>STRETTO DI MESSINA</p> <p>Amministratore Delegato (Dott. P. Ciucci)</p>
---------------------------------------------------------------------------------------------------------------------------------------------------------------------------------------------------------------------------------------------------------------------------------------------------------------------------------------------------------------------------------------	--------------------------------------------------------------------------------------------------	-----------------------------------------------------------------------------------------------------------------------------	------------------------------------------------------------------------------------------------

COLLEGAMENTI SICILIA SS1059_F0

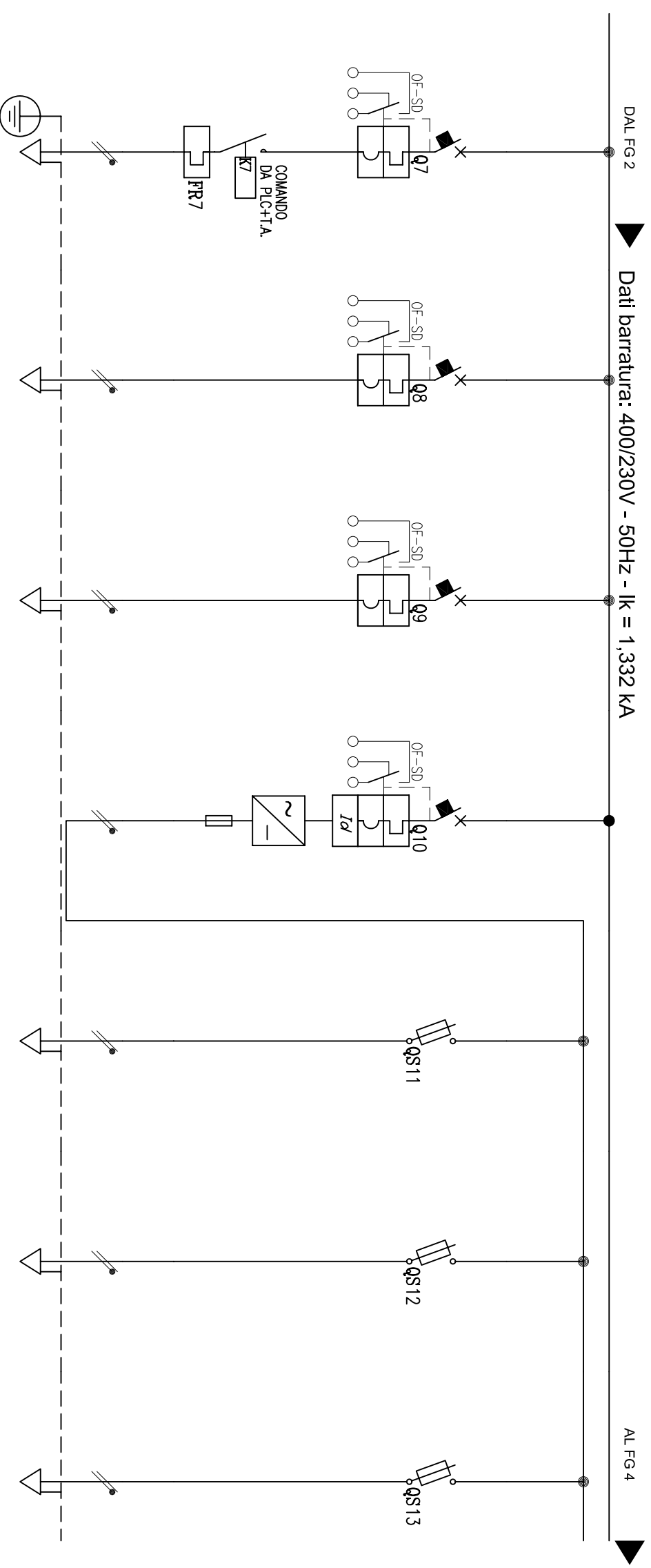
INFRASTRUTTURE STRADALI – IMPIANTI TECNOLOGICI
 ELEMENTI DI CARATTERE GENERALE
 GALLERIA NATURALE – LE FOSSE
 SCHEMA ELETTRICO UNIFILARE QUADRO BY-PASS 8 (Q_BP/8)

CODICE										SCALA:																
C	G	0	7	0	0	P	6	A	D	S	S	I	0	0	G	N	F	4	0	0	0	0	0	8	F0	-
REV.	DATA	DESCRIZIONE															REDATTO	VERIFICATO	APPROVATO							
FO	20/06/2011	EMISSIONE FINALE															D. RE	G. LUPI	I. BARILLI							

1	2	3	4	5	6	7	8
A		CARATTERISTICHE ELETTRICHE		CARATTERISTICHE MECCANICHE		CONDIZIONI DI SERVIZIO	
TENSIONE DI ISOLAMENTO NOMINALE		1000 V	FORMA DI SEGREGAZIONE		2	TEMPERATURA AMBIENTE MAX. +40°C	
TENSIONE DI FUNZIONAMENTO NOMINALE		400-230 V	<input checked="" type="checkbox"/> APPARECCHIATURA CHIUSA AD ARMADI MULTIPLI <input type="checkbox"/> PROTETTA <input type="checkbox"/> BLINDATA (SERIE GM-B)		TEMPERATURA AMBIENTE MEDIA +35°C		TEMPERATURA AMBIENTE MINIMA -5°C
FREQUENZA NOMINALE		50 HZ	GRADO DI PROTEZIONE		IP20		UMIDITA' RELATIVA MAX. A 40°C 50%
SISTEMA ELETTRICO		TN-S	<input type="checkbox"/> ALL'INTERNO DEL QUADRO A PORTE APERTE <input type="checkbox"/>		IP31		ALTITUDINE S.L.M. <1000mt.
CORRENTE MASSIMA DI CORTO CIRCUITO PRESUNTA		15 kA	ACCESSIBILITA' QUADRO		FRONTE SI		RISPONDENZA ALLE NORME CEI ITALIANE 17-113 / EN61439 IEC INTERNAZIONALI 61439-1
CORRENTE NOMINALE (SBARRE PRINCIPALI)		3200 A	LATERALE NO		RETRO NO		
CORRENTE NOMINALE AMMISSIBILE DI BREVE DURATA PER 1 SEC.		85 kA	LATO DESTRO SI		LATO SINISTRO SI		
CORRENTE NOMINALE AMMISSIBILE DI PICCO		187 kA	FONDO CHIUSO/BOTOLE ASPORTABILI		CONTROTELAO O FERRI DI BASE NO		
TENSIONE NOMINALE CIRCUITI AUSILIARI		230 VAC	AMPLIABILITA' QUADRO		ARRIVI AUTO <input type="checkbox"/> BASSO <input checked="" type="checkbox"/> CAVO		NOTE CAVETTERIA PER CIRCUITI AUSILIARI : - TIPO N07G9-K - CAVETTERIA DI COLORE NERO, SEZIONI : - CIRC. AMPEROMETRICI/VOLTIMETRICI >=2.5mmq - CIRC. COMANDO >=1.5mmq - CIRC. SEGNALE >=1.5mmq
TENSIONE DI PROVA A 50 HZ PER 1 MIN.		2500 V	FONDO		PARTENZE AUTO <input type="checkbox"/> BASSO <input checked="" type="checkbox"/> CAVO		
TENSIONE DI TENUTA AD IMPULSO		1500 V	CONTROTELAO O FERRI DI BASE		ENTRATA AUTO <input type="checkbox"/> BASSO <input checked="" type="checkbox"/> CAVO		
COLLAUDO SEC. CEI 17-113		<input checked="" type="checkbox"/> PROVE INDIVIDUALI <input type="checkbox"/> PROVE DI TIPO	DESCRIZIONI PARTICOLARI :		USCITA AUTO <input type="checkbox"/> BASSO <input checked="" type="checkbox"/> CAVO		
SBARRE PRINCIPALI E DERIVATE : - IN PIATTO DI RAME ELETTROLITICO Cu-ETP (UNIS649-1) - ISOLAMENTO IN ARIA		VERNICATURA (CICLO NORMALIZZATO TGN-001) SPESS. MIN. 50 MICRON ±10%		ESTERNO QUADRO RAL 9002			
		DIMENSIONI DI INGOMBRO (mm)		INTERNO QUADRO /			
		SUDDIVISIONE SCOMPARTI		1900 LX 2006 HX 450 P			
		MASSA TOTALE		(-)			
F		COMMITTENTE		OGGETTO		TITOLO	
 		PONTE SULLO STRETTO DI MESSINA - PROGETTO DEFINITIVO GALLERIA LE FOSSE		SCHEMA ELETTRICO UNIFILARE QUADRO BY-PASS 8 (Q_BP/8)		DATA 26/11/2010 FOGLIO 1 SEGUE 2 NUMERO	



Sigla: Q_BP/8 Alimentazione: TRIF+N Icc Max [kA]: 1,331 Tens. Nomin. di impiego [V]: 400 Tens. Nomin. di isolam. [V]: 1000 Frequenza [Hz]: 50 Corrente ammissib. 1 s [kA]: 85 Grado di protezione IP: IP31 Codice: BY-PASS 8															
Sigla utenza Descrizione		Q_BP/8-0 ARRIVO LINEA 1 CANNA ME		Q_BP/8-1 ARRIVO LINEA 2 CANNA RC		Q_BP/8-2 SCARICATORE SOVRATENSIONI		Q_BP/8-3 CENTRALINE ILL. SICUREZZA FORNICE ME		Q_BP/8-4 CENTRALINE ILL. SICUREZZA FORNICE RC		Q_BP/8-5 VENTILATORE PRESSURIZZAZIONE 1		Q_BP/8-6 VENTILATORE PRESSURIZZAZIONE 2	
POTENZA INSTALLATA [kW] POTENZA CONTEMPORANEA [kW] CORRENTE (Ib) [A] COEFF. DI CONTEMPORANEITA' [%] COEFF. DI UTILIZZO [%] COSφ		24		24		0		0,6		0,6		8,334		8,334	
Tipologia Sigla/Curva Ith max/min/reg [A] Iln max/min/reg [A] Pdf/Idiff [kA/A] Tempo reg. diff [sec] Note		Sezionatore INS40/ --/--/40		Sezionatore INS40/ --/--/40		Fusibile SBI G. 22x58ql		MagnetotermicoDiff. C80H+Vigi A/C --/--/6		MagnetotermicoDiff. C80H+Vigi A/C --/--/6		Magnetotermico C80H/C --/--/25		Magnetotermico C80H/C --/--/25	
PROTEZIONE CONTATTATORE RELE TERMICO DISTRIBUZIONE		Note Portata [A] Campo reg./tar. [A]										25		25	
LINEA Cavo Note Lunghezza [m] Tipo/Posa Sezione [mmq] Portata (Iz) [A]		Quadrifilare -- -- -- -- --		Quadrifilare -- -- -- -- --		Quadrifilare -- CABLAGGIO INTERNO --		Monofase L1+N FTG100M1 CEI 20.36 1432M_3A/300/7 1(3G1,5)		Monofase L2+N FTG100M1 CEI 20.36 1432M_3A/300/7 1(3G1,5)		Tripolare FTG100M1 CEI 20.36 1432M_3A/300/7 1(4G6)		Tripolare FTG100M1 CEI 20.36 1432M_3A/300/7 1(4G6)	

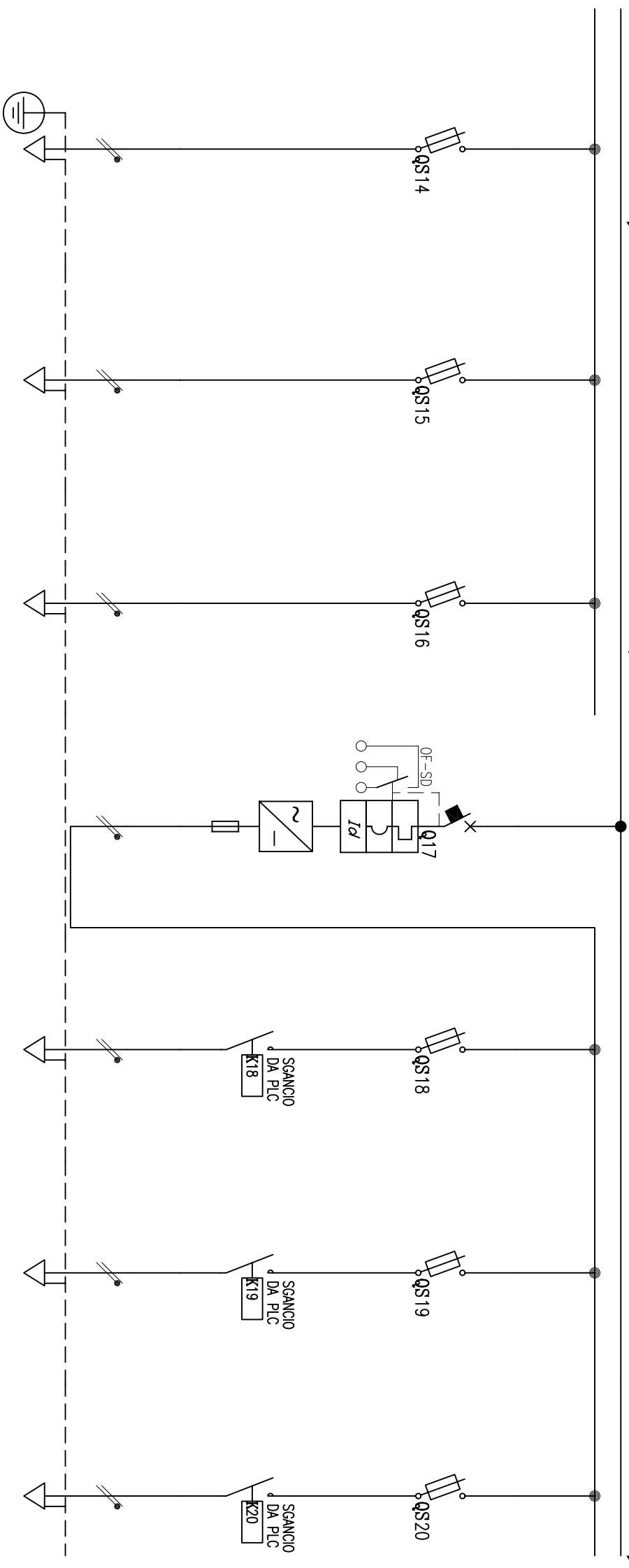


Sigla utenza	Q_BP/8-7			Q_BP/8-8			Q_BP/8-9			Q_BP/8-10			Q_BP/8-11			Q_BP/8-12			Q_BP/8-13						
	Descrizione	POTENZA INSTALLATA [kW]	POTENZA CONTEMPORANEA [kW]	CORRENTE (Ib) [A]	COEFF. DI CONTEMPORANEITA' [%]	COEFF. DI UTILIZZO [%]	COSφ	Tipologia	Sigla/Curva	Ith max/min/reg [A]	Iln max/min/reg [A]	Pd/I/diff [kA/A]	Tempo reg. diff [sec]	Note	Portata [A]	Campo reg./tar. [A]	Tipologia	Sigla/Curva	Ith max/min/reg [A]	Iln max/min/reg [A]	Pd/I/diff [kA/A]	Tempo reg. diff [sec]	Note	Portata [A]	Campo reg./tar. [A]
	VENTILATORE NICCHIA QUADRI ELETTRICI	0,316	0,316	0,001	0,001	0,82	Magnetotermico	C80H/C	-/-/6	--/--/60	30/--	--													
	SERRANDA MODULANTE MOTORIZZATA 1	0,001	0,001	0,006	0,006	100	Magnetotermico	C80H/C	-/-/6	--/--/60	15/--	--													
	SERRANDA MODULANTE MOTORIZZATA 2	0,001	0,001	0,006	0,006	100	Magnetotermico	C80H/C	-/-/6	--/--/60	15/--	--													
	ALIM. GENERALE SENSORI MICRO PORTA	0,024	0,024	0,115	0,115	100	MagnetotermicoDiff.	C80H+Vigi/A/C	-/-/6	--/--/60	30/0,03 - A	--													
	UNITA DI VALUTAZIONE PORTA 1	0,004	0,004	0,019	0,019	100	Fusibile	STI Gr. 8,5x31,5qL	-/-/6	--/--/13	50/--	--													
	UNITA DI VALUTAZIONE PORTA 2	0,004	0,004	0,019	0,019	100	Fusibile	STI Gr. 8,5x31,5qL	-/-/6	--/--/13	50/--	--													
	UNITA DI VALUTAZIONE PORTA 3	0,004	0,004	0,019	0,019	100	Fusibile	STI Gr. 8,5x31,5qL	-/-/6	--/--/13	50/--	--													
	CONTORE																								
	RELE TERMICO																								
	DISTRIBUZIONE																								
	LINEA																								

F COMMITTENTE		1		2		3		4		5		6		7		8	
diMessina		EuroLink		OGGETTO		PONTE SULLO STRETTO DI MESSINA - PROGETTO DEFINITIVO		TITOLO		SCHEMA ELETTRICO UNIFILARE		QUADRO BY-PASS 8 (Q_BP/8)		DATA		26/11/2010	
diMessina		EuroLink		GALLERIA LE FOSSE				CABLAGGIO INTERNO		CABLAGGIO INTERNO		CABLAGGIO INTERNO		FOGLIO		3 SEQUE 4	
														NUMERO		00000602	

DAL FG 3 ▶ Dati barratura: 400/230V - 50Hz - Ik = 1,332 kA

AL FG 5 ▶



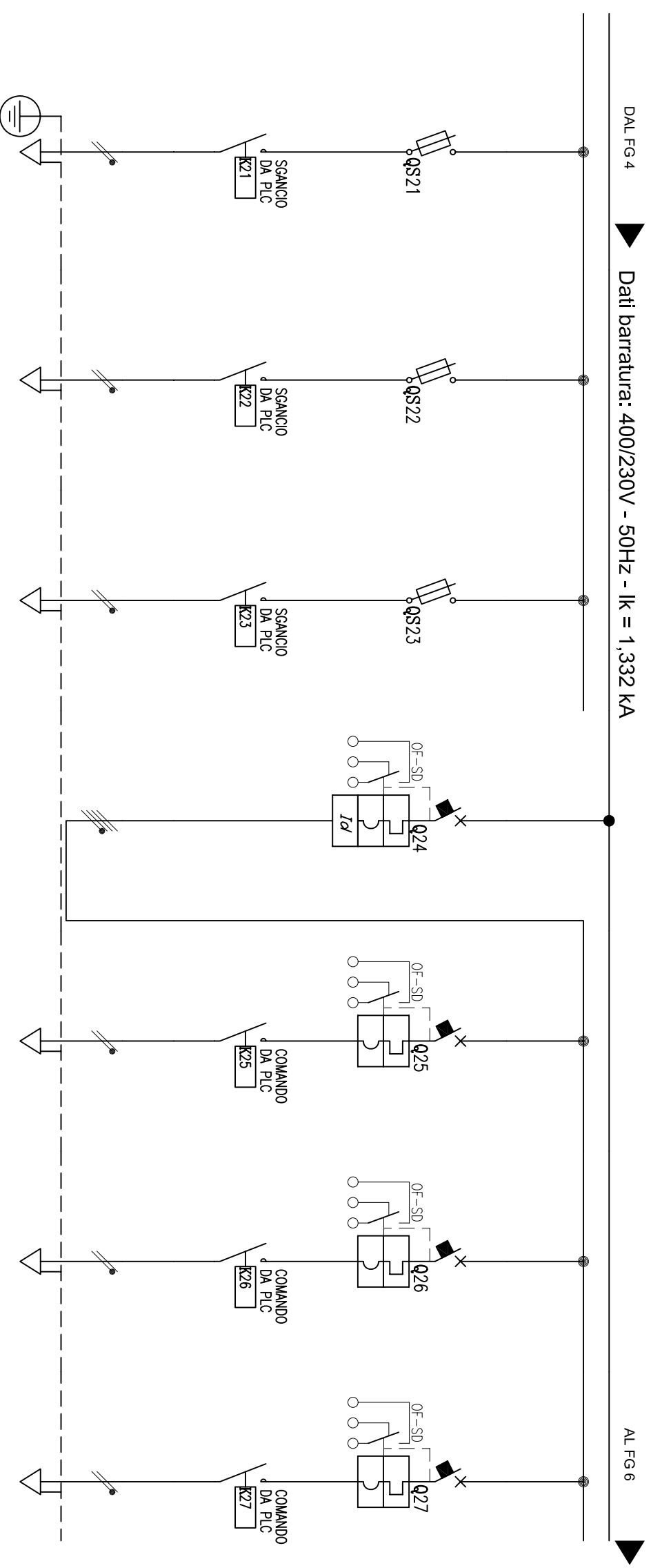
Sigla utenza	Q_BP/8-14		Q_BP/8-15		Q_BP/8-16		Q_BP/8-17		Q_BP/8-18		Q_BP/8-19		Q_BP/8-20	
	Descrizione	UNITA DI VALUTAZIONE	UNITA DI VALUTAZIONE	UNITA DI VALUTAZIONE	UNITA DI VALUTAZIONE	UNITA DI VALUTAZIONE	UNITA DI VALUTAZIONE	UNITA DI VALUTAZIONE	UNITA DI VALUTAZIONE	UNITA DI VALUTAZIONE	UNITA DI VALUTAZIONE	UNITA DI VALUTAZIONE	UNITA DI VALUTAZIONE	UNITA DI VALUTAZIONE
POTENZA INSTALLATA	[kW]	0,004	0,004	0,004	0,004	0,048	0,008	0,008	0,008	0,008	0,008	0,008	0,008	
POTENZA CONTEMPORANEA	[kW]	0,004	0,004	0,004	0,004	0,048	0,008	0,008	0,008	0,008	0,008	0,008		
CORRENTE (Ib)	[A]	0,019	0,019	0,019	0,019	0,231	0,038	0,038	0,038	0,038	0,038	0,038		
COEFF. DI CONTEMPORANEITA'	[%]	100	100	100	100	100	100	100	100	100	100	100		
COEFF. DI UTILIZZO	[%]	100	100	100	100	100	100	100	100	100	100	100		
COSφ	Tipologia	Fusibile	Fusibile	Fusibile	Magnetotermicodiff.	Fusibile	Fusibile	Fusibile	Fusibile	Fusibile	Fusibile	Fusibile		
	Sigla/Curva	STI Gr. 8,5x31,5gI	STI Gr. 8,5x31,5gI	STI Gr. 8,5x31,5gI	CB0H+VgI AC/IC	STI Gr. 8,5x31,5gI	STI Gr. 8,5x31,5gI	STI Gr. 8,5x31,5gI	STI Gr. 8,5x31,5gI	STI Gr. 8,5x31,5gI	STI Gr. 8,5x31,5gI	STI Gr. 8,5x31,5gI		
PROTEZIONE	Ith max/min/reg	-/-/6	-/-/6	-/-/6	-/-/6	-/-/60	-/-/2	-/-/2	-/-/2	-/-/2	-/-/2	-/-/2		
	Iln max/min/reg	-/-/13	-/-/13	-/-/13	-/-/13	30/0,03 - AC	-/-/4,5	-/-/4,5	-/-/4,5	-/-/4,5	-/-/4,5	-/-/4,5		
	PdI/diff	50--	50--	50--	50--	50--	50--	50--	50--	50--	50--	50--		
	Tempo reg. diff	--	--	--	--	--	--	--	--	--	--	--		
CONTATTORE	Note													
	Portata	[A]												
RELE TERMICO	Note													
	Campo reg./tar.	[A]												
DISTRIBUZIONE	Cavo	Monofase L3+N	Monofase L3+N	Monofase L3+N	Monofase L1+N	Monofase L1+N	Monofase L1+N	Monofase L1+N	Monofase L1+N	Monofase L1+N	Monofase L1+N	Monofase L1+N		
	Note	--	--	--	--	FTG100M1	FTG100M1	FTG100M1	FTG100M1	FTG100M1	FTG100M1	FTG100M1		
	Lunghezza	CABLAGGIO INTERNO	CABLAGGIO INTERNO	CABLAGGIO INTERNO	CABLAGGIO INTERNO	CEI 20.36	CEI 20.36	CEI 20.36	CEI 20.36	CEI 20.36	CEI 20.36	CEI 20.36		
	Tipolo/Posa	--	--	--	--	143/2M_3A/30/0,7	143/2M_3A/30/0,7	143/2M_3A/30/0,7	143/2M_3A/30/0,7	143/2M_3A/30/0,7	143/2M_3A/30/0,7	143/2M_3A/30/0,7		
LINEA	Sezione	[mmq]	--	--	--	1(3G1,5)	1(3G1,5)	1(3G1,5)	1(3G1,5)	1(3G1,5)	1(3G1,5)	1(3G1,5)		
	Portata (Iz)	[A]	--	--	--	15	15	15	15	15	15	15		

F COMMITTENTE		diMessina		EuroLink		OGGETTO		TITOLO		DATA		FOGLIO		NUMERO	
1		2		3		4		5		6		7		8	
1		2		3		4		5		6		7		8	
1		2		3		4		5		6		7		8	

OGGETTO: PONTE SULLO STRETTO DI MESSINA - PROGETTO DEFINITIVO
 GALLERIA LE FOSSE

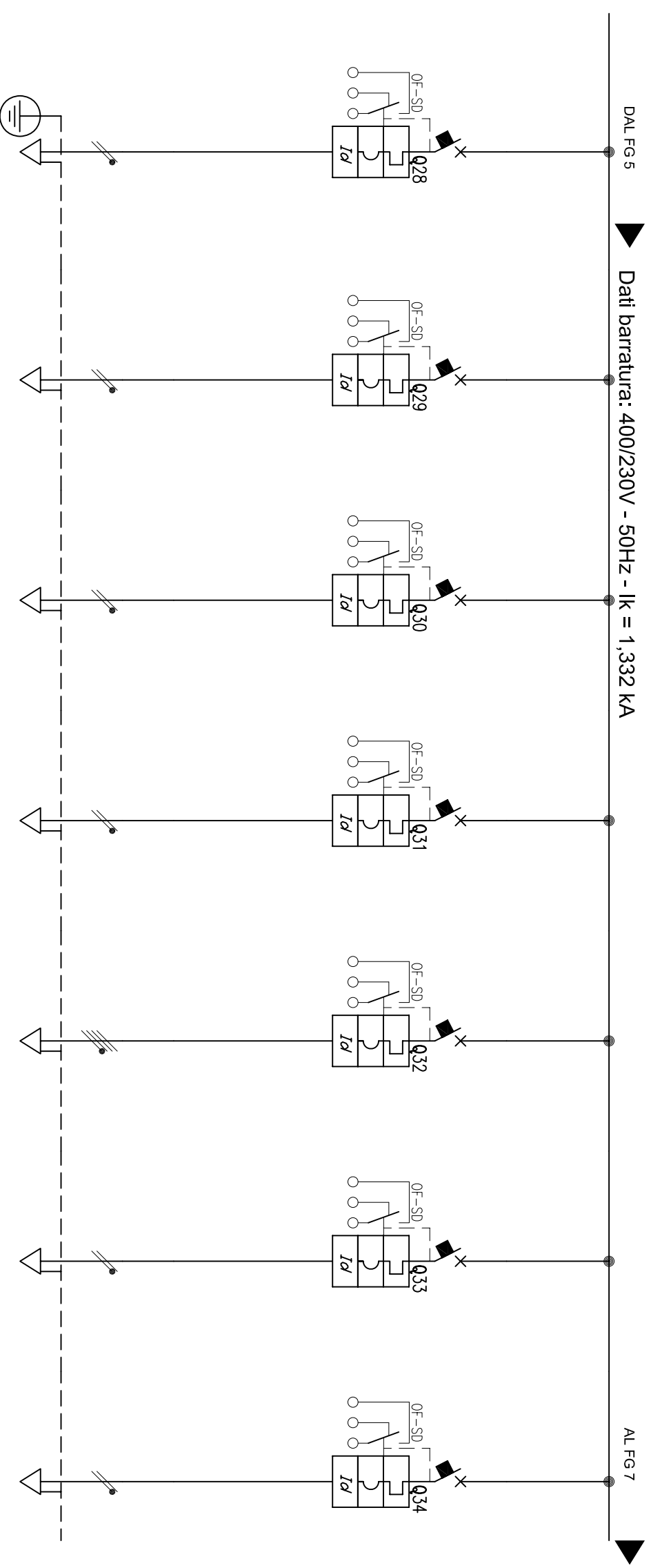
TITOLO: SCHEMA ELETTRICO UNIFILARE
 QUADRO BY-PASS 8 (Q_BP/8)

DATA: 26/11/2010
 FOGLIO: 4 SEQUE: 5
 NUMERO: 00000603



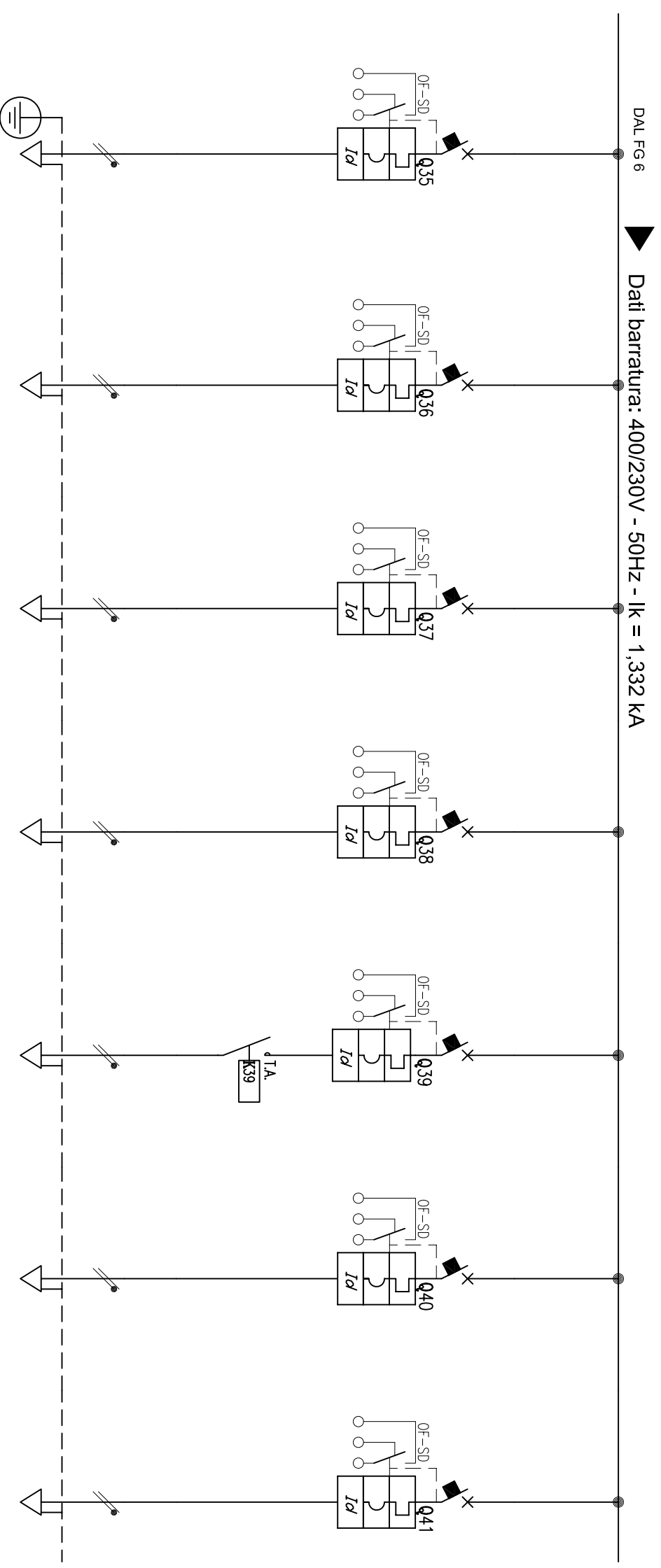
Sigla utenza	Q_BP/8-21		Q_BP/8-22		Q_BP/8-23		Q_BP/8-24		Q_BP/8-25		Q_BP/8-26		Q_BP/8-27	
	STGF 4		STGF 5		STGF 6		GENERALE		LUCE		LUCE		ALLARME OTTICO	
Descrizione							ILLUMINAZIONE BY-PASS		CIRCUITO 1		CIRCUITO 2			
POTENZA INSTALLATA	0,008 [kW]		0,008 [kW]		0,008 [kW]		0,52 [kW]		0,24 [kW]		0,18 [kW]		0,1 [kW]	
POTENZA CONTEMPORANEA	0,008 [kW]		0,008 [kW]		0,008 [kW]		0,52 [kW]		0,24 [kW]		0,18 [kW]		0,1 [kW]	
CORRENTE (Ib)	0,038 [A]		0,038 [A]		0,038 [A]		1,347 [A]		1,155 [A]		0,886 [A]		0,481 [A]	
COEFF. DI CONTEMPORANEITA'	100 [%]		100 [%]		100 [%]		100 [%]		100 [%]		100 [%]		100 [%]	
COEFF. DI UTILIZZO	100 [%]		100 [%]		100 [%]		100 [%]		100 [%]		100 [%]		100 [%]	
COSφ	0,9		0,9		0,9		0,9		0,9		0,9		0,9	
PROTEZIONE	Tipologia	Fusibile		Fusibile		Fusibile		MagnetotermicoDif.		Magnetotermico		Magnetotermico		
	Sigla/Curva	STI Gr. 8,5x31,5gI		STI Gr. 8,5x31,5gI		STI Gr. 8,5x31,5gI		C80H/C		C80H/C		C80H/C		
	Ith max/min/reg	-/-/2		-/-/2		-/-/2		-/-/10		-/-/10		-/-/10		
	Iln max/min/reg	-/-/4,5		-/-/4,5		-/-/4,5		-/-/100		-/-/100		-/-/100		
	Pdf/diff	50--		50--		50--		15/0.03 - AC		30--		30--		
Tempo reg. diff	--		--		--		--		--		--			
Note														
CONTATTORE	Portata [A]								10		10			
RELE TERMICO	Campo reg./tar. [A]													
DISTRIBUZIONE	Cavo	Monofase L1+N		Monofase L1+N		Monofase L1+N		Quadrifilare		Monofase L1+N		Monofase L2+N		
	Note	FTG100M1		FTG100M1		FTG100M1		--		FTG100M1		FTG100M1		
	Lunghezza [m]	CEI 20.36		CEI 20.36		CEI 20.36		--		CEI 20.36		CEI 20.36		
	Tipolo/Posa	1432M_3A/30/0,7		1432M_3A/30/0,7		1432M_3A/30/0,7		--		1432M_3A/30/0,7		1432M_3A/30/0,7		
Sezione [mmq]	1(3G1,5)		1(3G1,5)		1(3G1,5)		1(3G1,5)		1(3G1,5)		1(3G1,5)			
Portata (Iz) [A]	15		15		15		--		15		15			

F COMMITTENTE		F OGGETTO		F TITOLO		F DATA	
1 Stretto di Messina		3 PONTE SULLO STRETTO DI MESSINA - PROGETTO DEFINITIVO		6 SCHEMA ELETTRICO UNIFILARE QUADRO BY-PASS 8 (Q_BP/8)		26/11/2010	
2 di Messina		4 GALLERIA LE FOSSE		8 SCHEMA ELETTRICO UNIFILARE QUADRO BY-PASS 8 (Q_BP/8)		FOGLIO 5 SEQUE 6	
3 EuroLink						NUMERO 00000604	



Sigla utenza	Descrizione	Q_BP/8-28		Q_BP/8-29		Q_BP/8-30		Q_BP/8-31		Q_BP/8-32		Q_BP/8-33		Q_BP/8-34	
		SOS	TVCC	RADIO	CENTRALINA RIV./INCENDI	PRESA FM SERVIZIO BY-PASS	PRESA FM 1 ARMADIO LAN 1	PRESA FM 2 ARMADIO LAN 1							
POTENZA INSTALLATA	[kW]	0.3	0.1	0.5	0.1	1.5	0.3	0.3	0.3	0.3	0.3	0.3	0.3	0.3	0.3
POTENZA CONTEMPORANEA	[kW]	0.3	0.1	0.5	0.1	1.5	0.1	1.5	0.3	1.5	0.3	0.3	0.3	0.3	0.3
CORRENTE (Ib)	[A]	1.443	0.481	2.406	0.481	2.406	0.481	1.443	1.443	1.443	1.443	1.443	1.443	1.443	1.443
COEFF. DI CONTEMPORANEITA'	[%]	100	100	100	100	100	100	100	100	100	100	100	100	100	100
COEFF. DI UTILIZZO	[%]	100	100	100	100	100	100	100	100	100	100	100	100	100	100
COSφ		0.9	0.9	0.9	0.9	0.9	0.9	0.9	0.9	0.9	0.9	0.9	0.9	0.9	0.9
PROTEZIONE		MagnetotermicoDiff. CB0H+Vigi A/C		MagnetotermicoDiff. CB0H+Vigi A/C		MagnetotermicoDiff. CB0H+Vigi A/C		MagnetotermicoDiff. CB0H+Vigi A/C		MagnetotermicoDiff. CB0H+Vigi A/C		MagnetotermicoDiff. CB0H+Vigi A/C		MagnetotermicoDiff. CB0H+Vigi A/C	
Ith max/min/reg		-/-/10		-/-/10		-/-/32		-/-/10		-/-/16		-/-/10		-/-/10	
In max/min/reg		-/-/100		-/-/100		-/-/320		-/-/100		-/-/160		-/-/100		-/-/100	
Pdi/I'diff		300/0.3 - A		300/0.3 - A		300/0.3 - A		300/0.3 - A		150/0.3 - AC		300/0.3 - A		300/0.3 - A	
Tempo reg. diff		-		-		-		-		-		-		-	
Note															
CONTATTORE		Portata		Portata		Portata		Portata		Portata		Portata		Portata	
RELE TERMICO		Campo reg./tar.		Campo reg./tar.		Campo reg./tar.		Campo reg./tar.		Campo reg./tar.		Campo reg./tar.		Campo reg./tar.	
DISTRIBUZIONE		Cavo		Cavo		Cavo		Cavo		Cavo		Cavo		Cavo	
Note		FTG100M1		FTG100M1		FTG100M1		FTG100M1		FG70M1		FTG100M1		FTG100M1	
Lunghezza		15		15		15		15		15		15		15	
Tipo/Posa		1432M_3A300/7		1432M_3A300/7		1432M_3A300/7		1432M_3A300/7		1432M_3A300/7		1432M_3A300/7		1432M_3A300/7	
Sezione		1(3G1,5)		1(3G1,5)		1(3G6)		1(3G1,5)		1(5G2,5)		1(3G2,5)		1(3G2,5)	
Portata (Iz)		15		15		36		15		18		21		21	

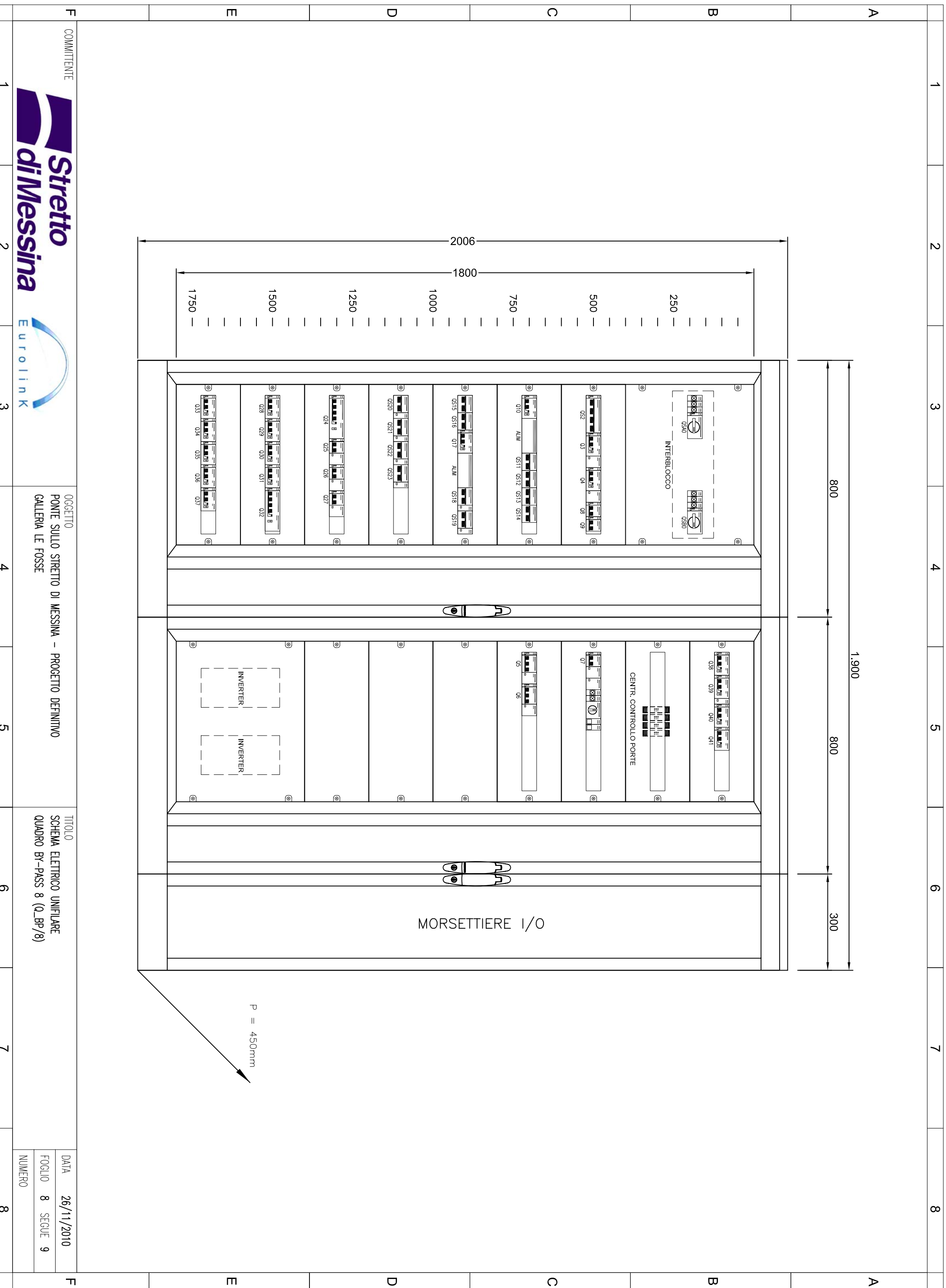
F COMMITTENTE		Stretto di Messina		EuroLink		OGGETTO		PONTE SULLO STRETTO DI MESSINA - PROGETTO DEFINITIVO		TITOLO		SCHEMA ELETTRICO UNIFILARE		QUADRO BY-PASS 8 (Q_BP/8)	
1		2		3		4		5		6		7		8	
DATA		26/11/2010		FOGLIO		6		SEGUE		7		NUMERO		00000605	



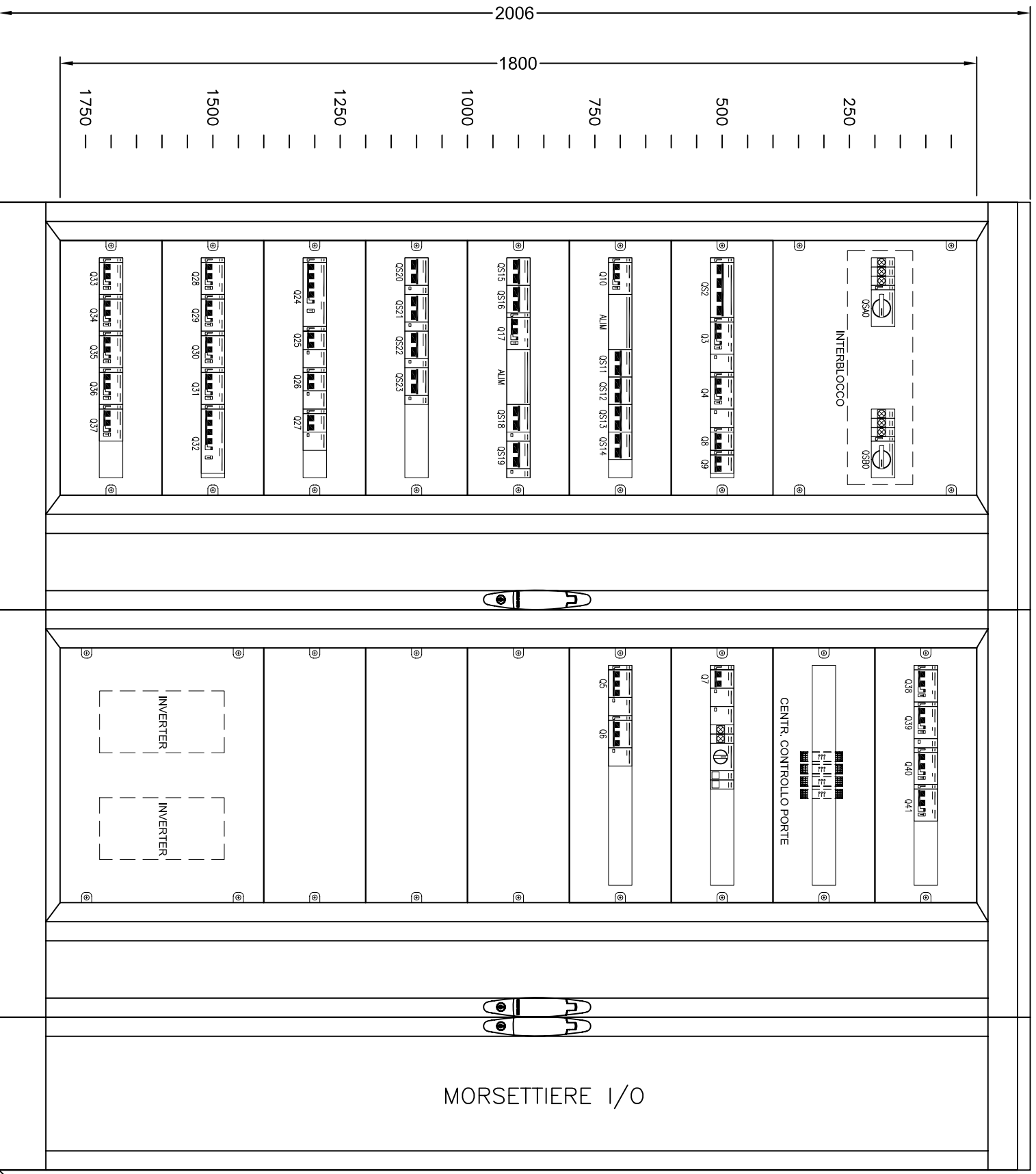
Sigla utenza	Descrizione	POTENZA INSTALLATA [kW]	CORRENTE (Ib) [A]	COEFF. DI CONTEMPORANEITA' [%]	COEFF. DI UTILIZZO [%]	COSφ	PROTEZIONE	
							Tipologia	Sigla/Curva
Q_BP/8-35	PRESA FM 1 ARMADIO LAN 2	0.3	0.3	100	100	0.9	MagnetotermicoDiff.	CB0H+Vigi A/C
Q_BP/8-36	PRESA FM 2 ARMADIO LAN 2	0.3	0.3	100	100	0.9	MagnetotermicoDiff.	CB0H+Vigi A/C
Q_BP/8-37	ARMADIO PLC 1	0.5	1.443	100	100	0.9	MagnetotermicoDiff.	CB0H+Vigi A/C
Q_BP/8-38	ARMADIO PLC 2	0.5	1.443	100	100	0.9	MagnetotermicoDiff.	CB0H+Vigi A/C
Q_BP/8-39	VENTILAZIONE FORZATA QUADRO ELETTRICO	0.21	2.406	100	100	0.85	MagnetotermicoDiff.	CB0H+Vigi A/C
Q_BP/8-40	AUSILIARI DI QUADRO	0.2	1.07	100	100	0.9	MagnetotermicoDiff.	CB0H+Vigi A/C
Q_BP/8-41	RISERVA	0	0	100	100	-	MagnetotermicoDiff.	CB0H+Vigi A/C

CONTATTATORE		Portata [A]
RELE TERMICO		Campo reg./tar. [A]

DISTRIBUZIONE		Cavo	Note
LINEA		FTG100M1	Monofase L2+N
Lunghezza [m]		CEI 20.36	Monofase L,3+N
Tipo/Posa [mmq]		1432M_3A300/7	Monofase L2+N
Sezione [mmq]		1(3G2.5)	Monofase L,3+N
Portata (Iz) [A]		21	Monofase L2+N



1.900
800
800
300





F COMMITTENTE
1 **Stretto di Messina** EuroLink

4 OGGETTO
PONTE SULLO STRETTO DI MESSINA - PROGETTO DEFINITIVO
GALLERIA LE FOSSE

6 TITOLO
SCHEMA ELETTRICO UNIFILARE
QUADRO BY-PASS 8 (Q_BP/8)

8 DATA 26/11/2010
FOGLIO 8 SEQUE 9
NUMERO

NOTA: PER LA LEGENDA SIMBOLI FARE RIFERIMENTO ALLA TAVOLA SS1047

	1	2	3	4	5	6	7	8	
A									A
B									B
C									C
D									D
E									E
F	COMMITTENTE							DATA	26/11/2010
								FOGLIO	9
								SEQUE	-
	OGGETTO							NUMERO	
	PONTE SULLO STRETTO DI MESSINA - PROGETTO DEFINITIVO								
	GALLERIA LE FOSSE								
	TITOLO								
	SCHEMA ELETTRICO UNIFILARE								
	QUADRO BY-PASS 8 (Q_BP/8)								