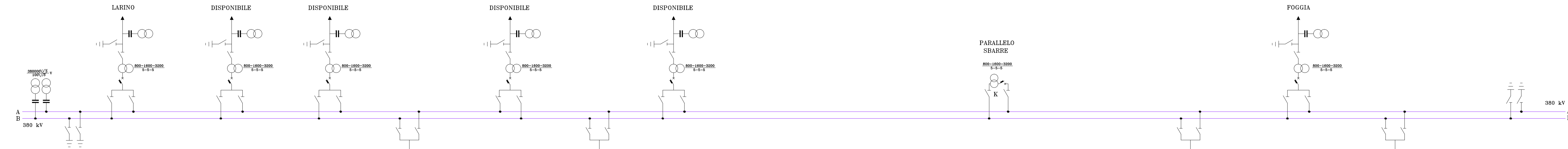
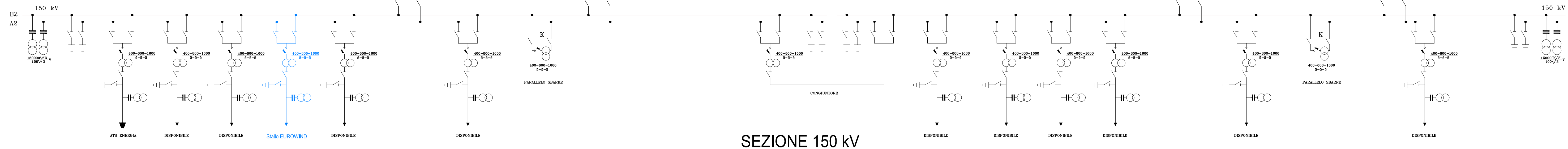


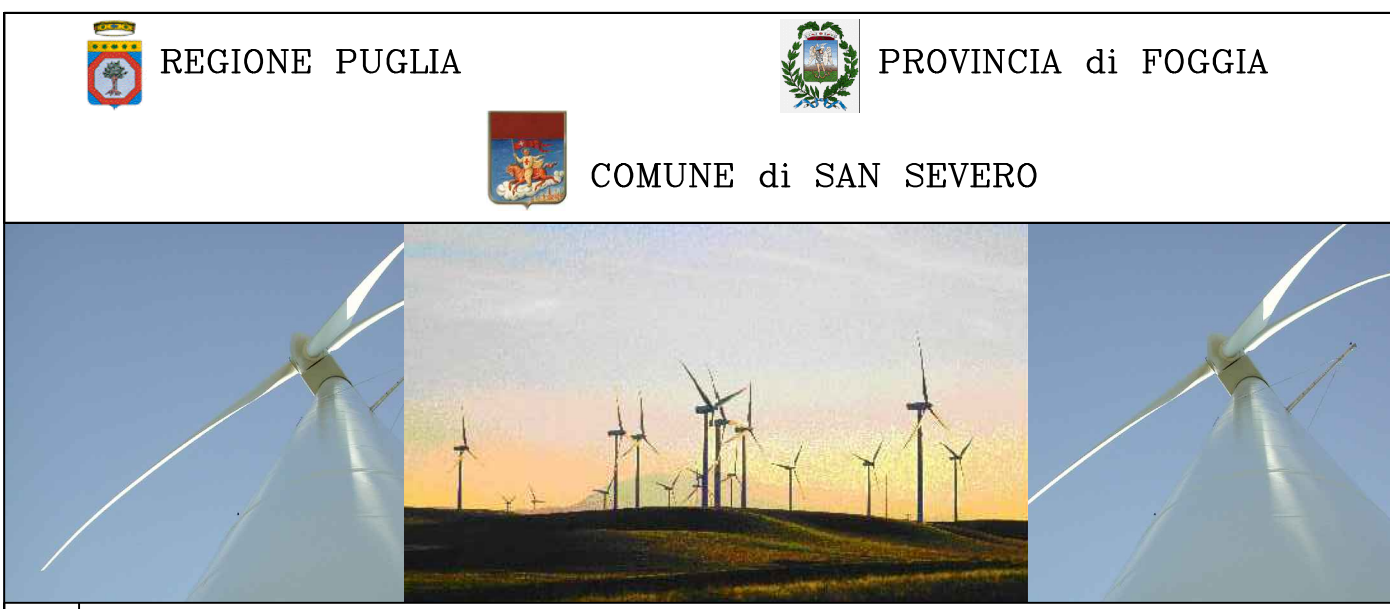
# SEZIONE 380 kV



LEGENDA	
	INGRESSO TERMINAZIONE AT
	AUTOTRASFORMATORE
	INTERRUTTORE
	SEZIONATORE DI M.A.T.
	SEZIONATORE
	SEZIONATORE COMBINATO LINEA/TERRA
	SCARICATORE
	TRASFORMATORE DI CORRENTE
	TRASFORMATORE DI TENSIONE



# SEZIONE 150 kV



**VEGA sas**  
 Arch. Antonio Demaio  
 Via dell' carri, 48 Tel. 0881.580038  
 71100 Foggia Fax 0881310803

**INGENIERIA ELETTRICA**  
 Ing. Francesco Gramazio  
 Via Anna Magnani, 28 Tel. 0881.650116  
 71036 Lucera (FG) Fax 0881650116  
 mail: francesco.gramazio@gmail.com

**INGENIERIA IMPIANTISTICA - CIVILE**  
 Ing. Domenico Nuzzolo  
 82018 S. Giorgio del Sannio (BN)  
 mail: info@tenproject.it  
 p.iva 01465940623

**EUROWIND S.r.l.**  
 Eurowind S.r.l.  
 Via Melfi km 0,700  
 71022 ASCOLI SATRIANO (FG)

Progettista  
 Ing. Domenico Nuzzolo

AZIENDA CON SISTEMA DI GESTIONE  
 PER LA QUALITÀ CERTIFICATO DA DNV  
 UNI EN ISO 9001:2008

**Opere**  
 NUOVA SE 380/150 kV E RACCORDI A 380 kV  
 COMUNE DI LUCERA (FG)

**Folder**  
 SY3YTF4\_ Impianto di Rete

**Nome File**  
 SY3YTF4\_ ImpiantiDiRete\_054.09.01.W.06 - Schema Elettrico Unifilare

**Descrizione elaborato**  
 Schema Elettrico Unifilare

03	09/06/2014	Integrations e revisioni richieste da Terna S.p.A.	NUZZOLO	NUZZOLO	TERNA
02	08/05/2014	Adeguamento alle prescrizioni contenute nel parere del 11.04.2014 del Servizio Assetto del Territorio - Ufficio attuazione pianificazione paesaggistica	NUZZOLO	NUZZOLO	TERNA
01	15/07/2010	Revisione Generale	DANI	SARACENO	TERNA
00	27/10/2009	Emissione	DANI	SARACENO	TERNA
Rev.	Data	Oggetto della revisione	Elaborazione	Verifica	Approvazione

Scala: varie  
 Formato: 297x1050  
 Codice Documento: SY3YTF4  
 N° Pratica: IMPIANTO DI RETE  
 Cod\_Elab: