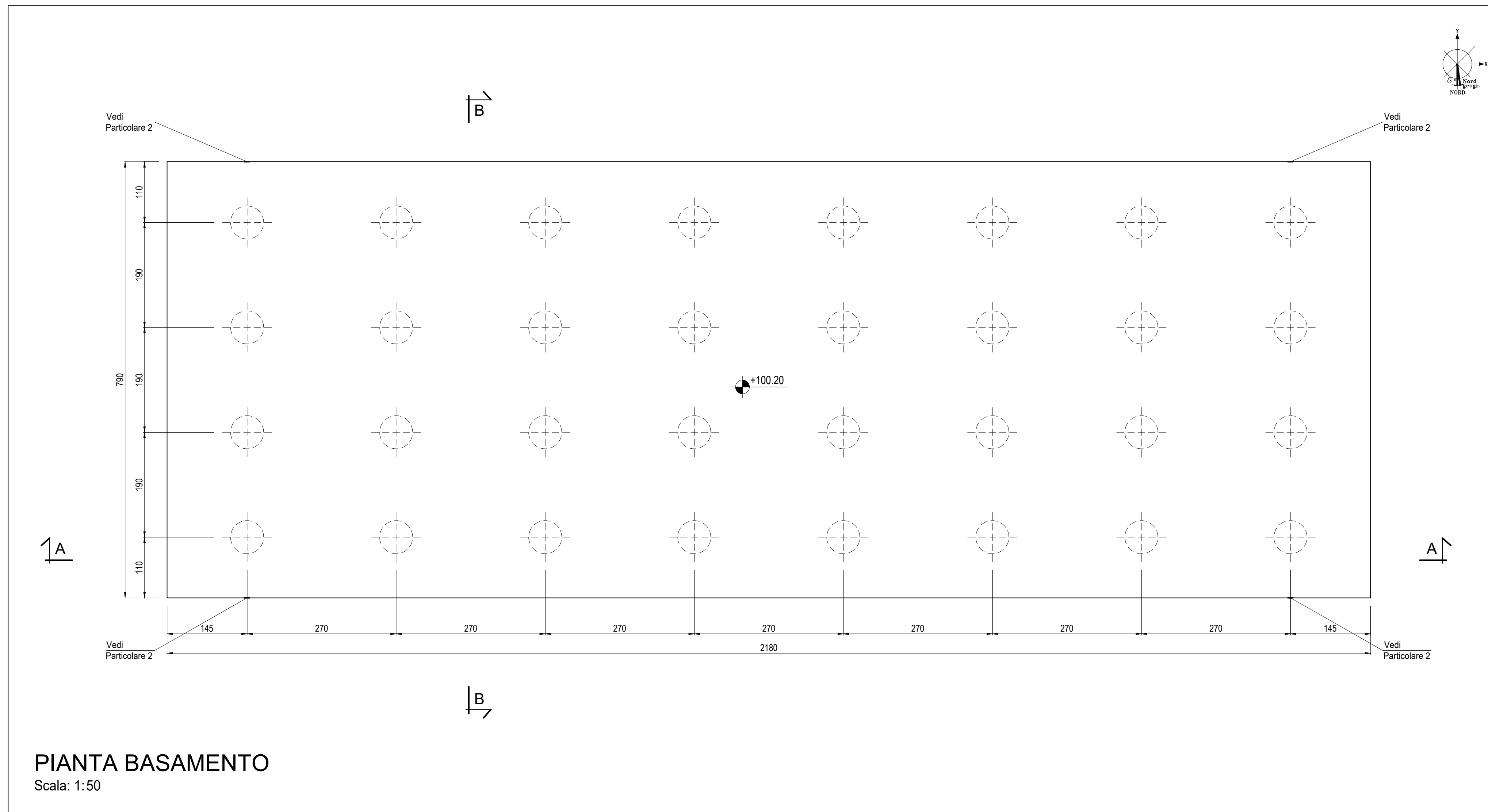
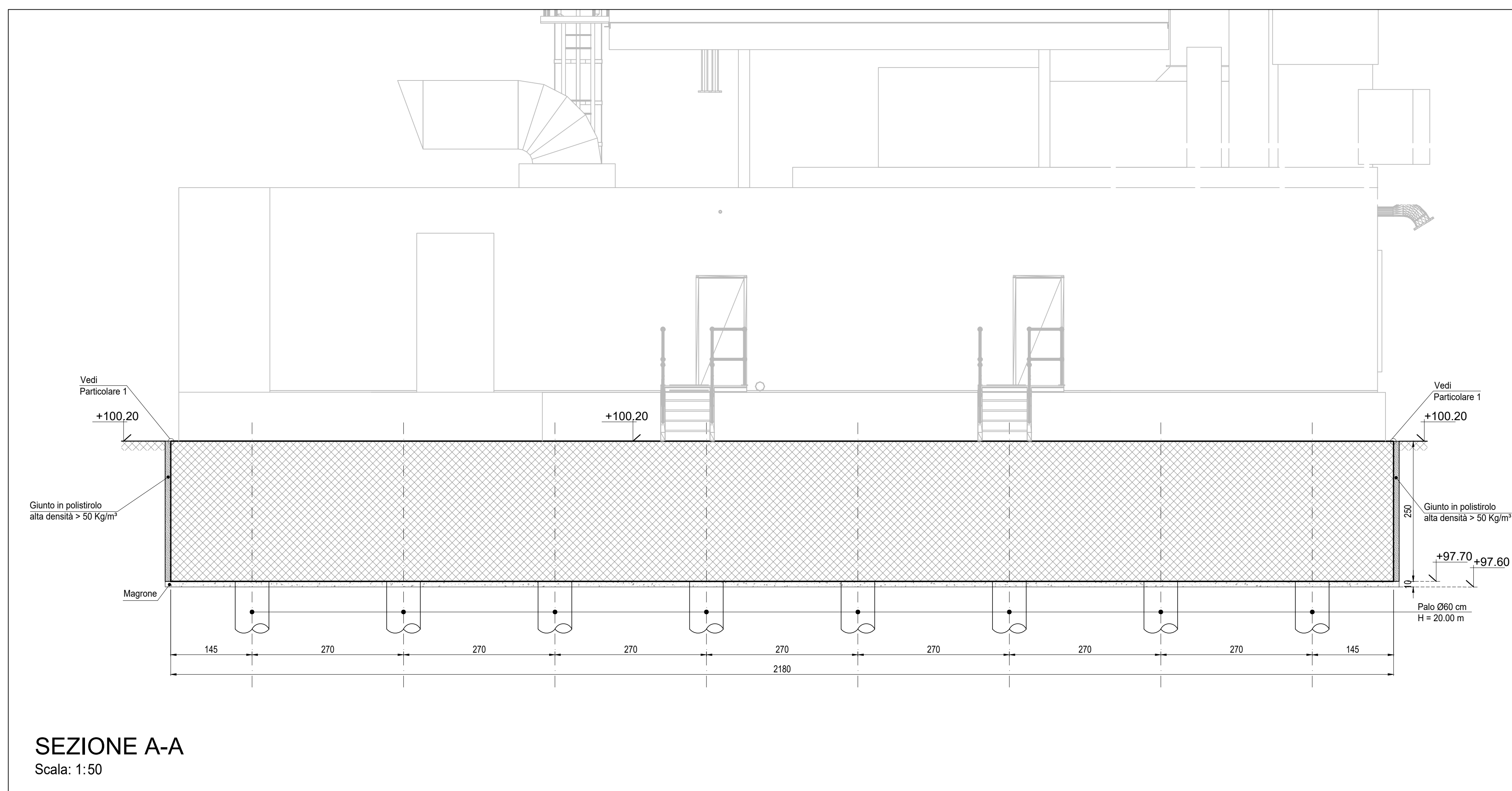


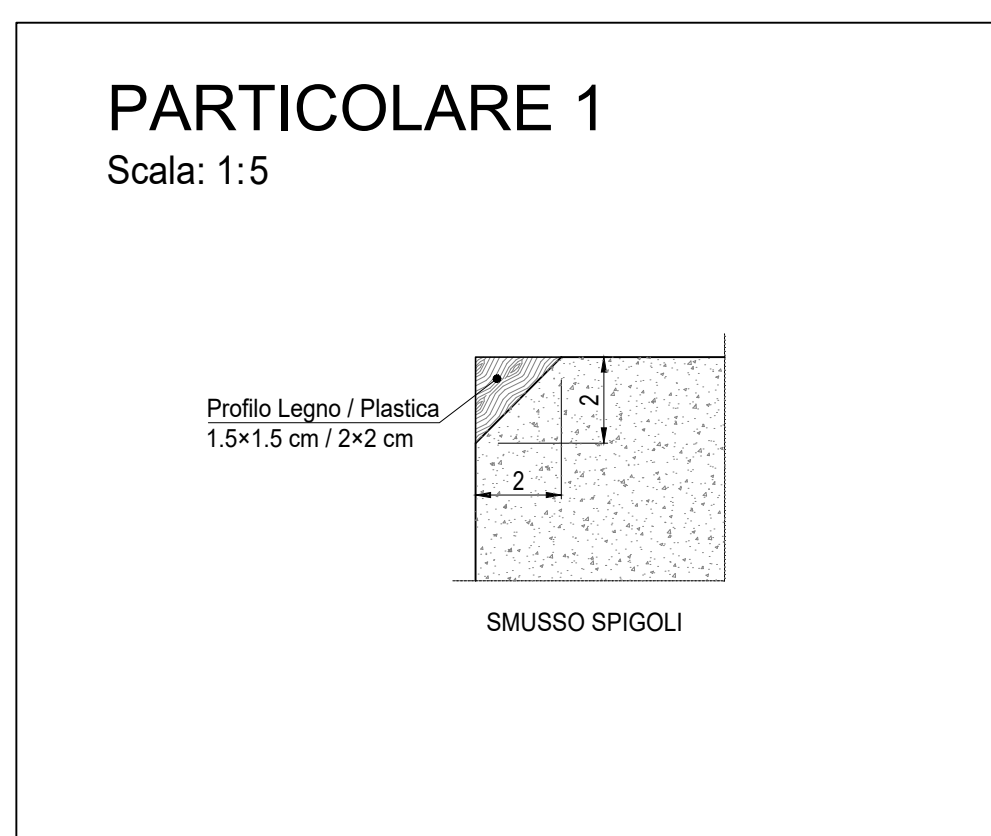
PLANIMETRIA TRACCIAMENTO BASAMENTO
Scala: 1:100



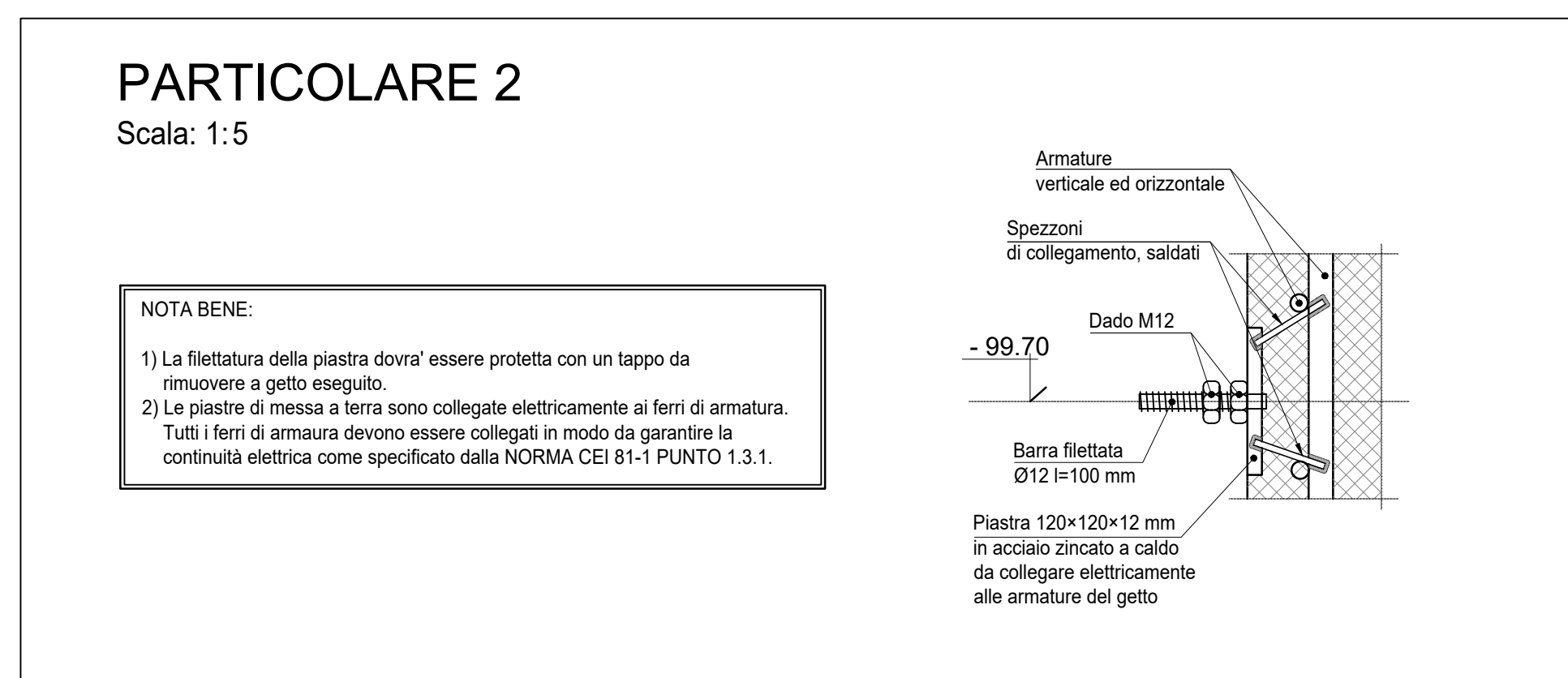
PIANTA BASAMENTO
Scala: 1:50



SEZIONE A-A
Scala: 1:50

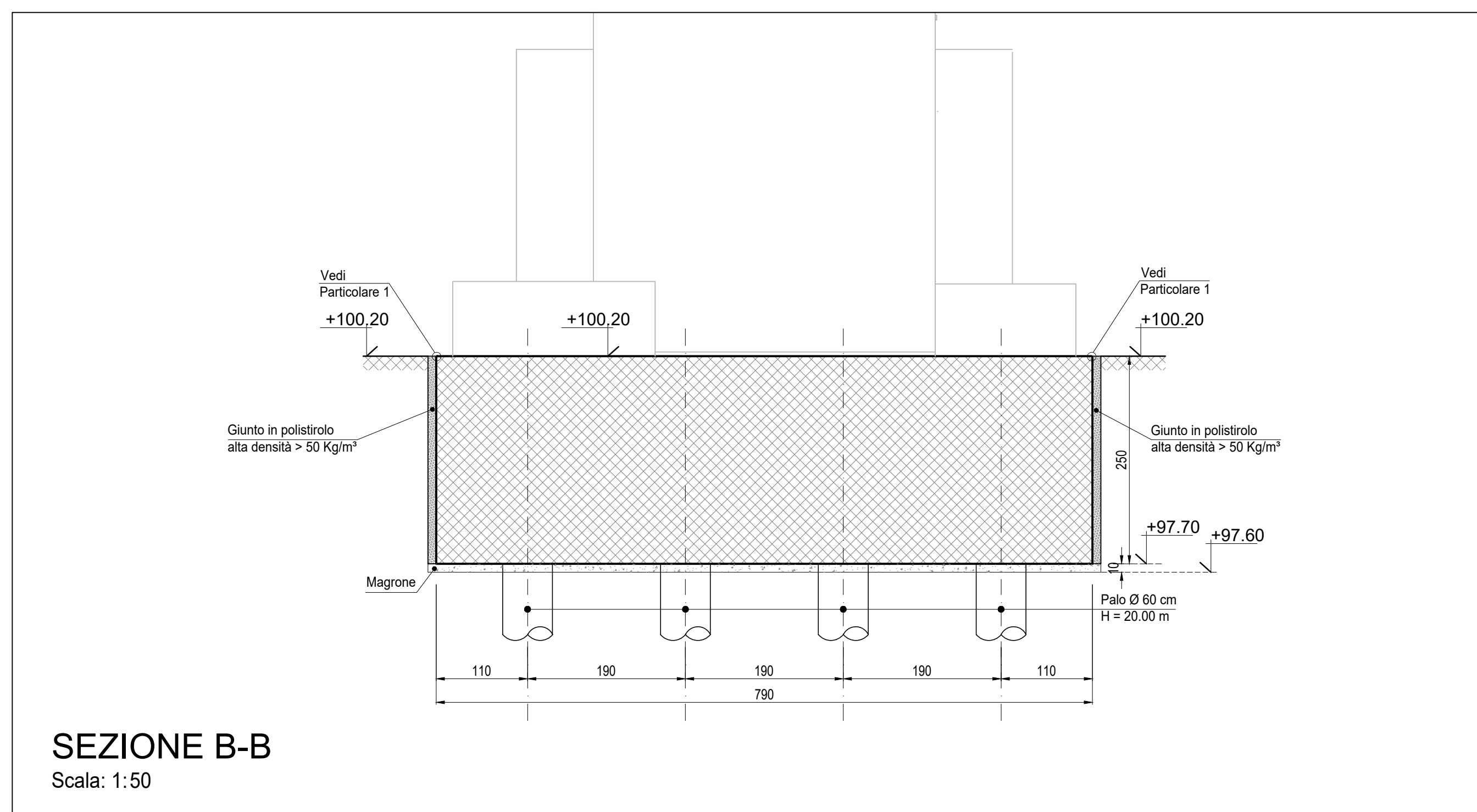


PARTICOLARE 1
Scala: 1:5



PARTICOLARE 2
Scala: 1:5

NOTA BENE:
1) La flettatura della piastra dovrà essere protetta con un tappo da rimuovere a getto eseguito.
2) Le piastre di messa a terra sono collegate elettricamente ai ferri di armatura. Tutti i ferri di armatura devono essere collegati in modo da garantire la continuità elettrica come specificato dalla NORMA CEI 81-1 PUNTO 1.3.1.



SEZIONE B-B
Scala: 1:50

NOTE
 (1) Tutte le dimensioni sono espresse in cm
 (2) Tutte le quote altimetriche sono espresse in metri
 (3) L'elevazione ±100.00m si riferisce al punto superiore della pavimentazione ed è pari a +9.00m s.l.m.
 (4) GLI IMPIANTI INSISTENTI SU FONDAZIONI DIVERSE DOVRANNO AVERE COLLEGAMENTI FLESSIBILI PER PERMETTERE I RECIPROCI CEDIMENTI DIFFERENZIALI

CARATTERISTICHE DEI MATERIALI

Calcestruzzo per opere di fondazione classe C25/30 (UNI EN 206-1)	Massima dimensione aggregati	≤25 mm
	Classe di consistenza	S4 (UNI EN 206-1)
	Classe di esposizione	XC2 (UNI EN 206-1)
	Rapporto acciaramento massimo	≤ 0.60 - Dosaggio minimo cemento 300 kg/m³
Coprifero nominale armature 30 mm		
ACCIAIO IN BARRE PER CALCESTRUZZO B 450 C Saldabile e controllato in stabilimento		
ACCIAIO PER CARPENTERIA METALLICA S 235JR (Fe 360B) UNI EN 10025 (11.3.4.1 delle NTC)		
GROUT DI SIGILLATURA . malta antiritiro f _{td} mm		
TIRAFONDI Barre filettate in acciaio zincato classe 8.8		

LEGENDA

1 PACKAGE TURBOGAS	11 LOCALE COMPRESSORI ARIA, SKID DEMI E POMPE UREA
2 CATALIZZATORE SCR/ICO	12 SERBATOI UREA
3 CAMINO USCITA FUMI	13 PIPE RACK
4 AIR COOLER	14 TRASFORMATORI ELEVATORI
5 SISTEMA MONITORAGGIO EMISSIONI (SME)	15 TRASFORMATORI AUSILIARI
6 COMPRESSORE GAS NATURALE	16 GRUPPO ELETTROGENO
7 GAS-CROMATOGRAFO E FILTRO FINALE	17 MAGAZZINO STOCCAGGIO MATERIALI DI CONSUMO
8 SKIDS AUSILIARI TURBOGAS	18 AREA DEPOSITO MATERIALI DI SCARTO (ISOLA ECOLOGICA)
9 SISTEMA CO2 BOMBOLE ANTINCENDIO	
10 CABINATO ELETTRICO TURBOGAS	

PIANTA CHIAVE
Fuori Scala

Tauw COVER 3ba srl
Servizi di Progettazione di Ingegneria Integrata e socio unico

CLIENTE:
CENTRO ENERGIA FERRARA S.r.l.

CENTRO ENERGIA

Progetto di ammodernamento con miglioramento ambientale della Centrale termoelettrica di Centro Energia Ferrara

Tauw Italia S.r.l.
Galleria Giovan Battista Gerace, 14
56124 Pisa
T 050 54 27 80
F 050 57 80 93
E info@tauw.com
www.tauw.it

24/03/2020 EMISSIONE PER AUTORIZZAZIONI

CARPENTERIA FONDAZIONI GRUPPI TG

CONVENZIONE	FORMATO	SCALA	TAVOLA	REV.	N° FOGLIO
	A0	VARIE	20003C00CD001	00	1/1

SCALA GENERALE:
IL PRESENTE ELABORATO PROGETTUALE E DI PROPRIETA' DI CENTRO ENERGIA FERRARA S.R.L. E FATTO OBIETTO A CHIAMATA DI PROCEDURA. IN QUALSIASI MODO E SOTTO QUALSIASI FORMA, ALLUSIVA, REPRODUTTIVA, ANCHE PARZIALE, O VERBALE O IN QUALSIASI MODO, SENZA PRESENTARE AUTORIZZAZIONE, E' VIETATA PER IL DIRITTO DI CENTRO ENERGIA FERRARA S.R.L.