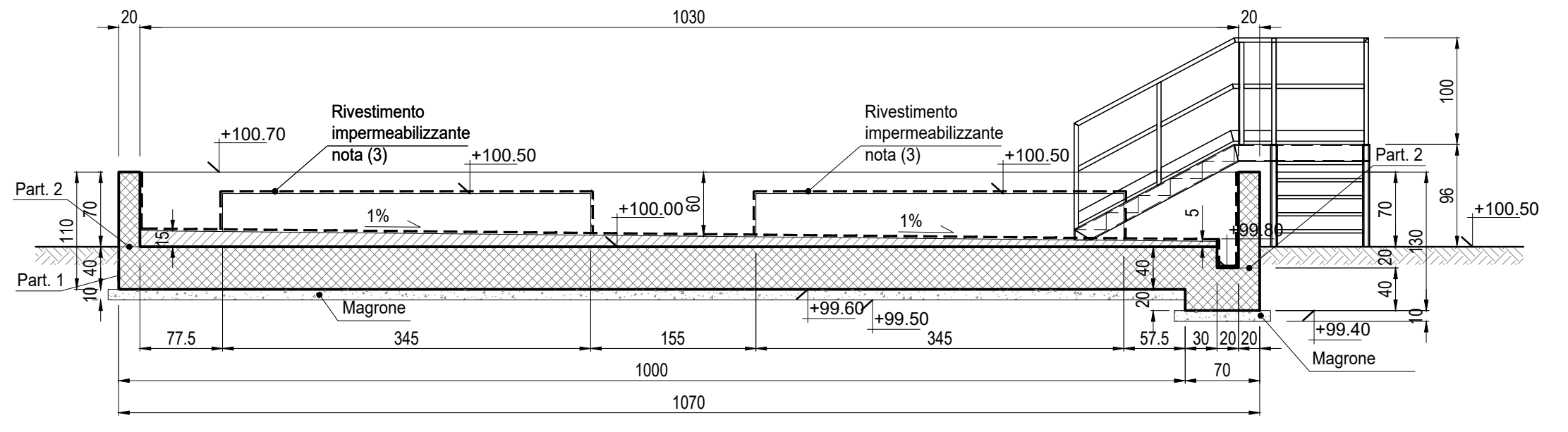
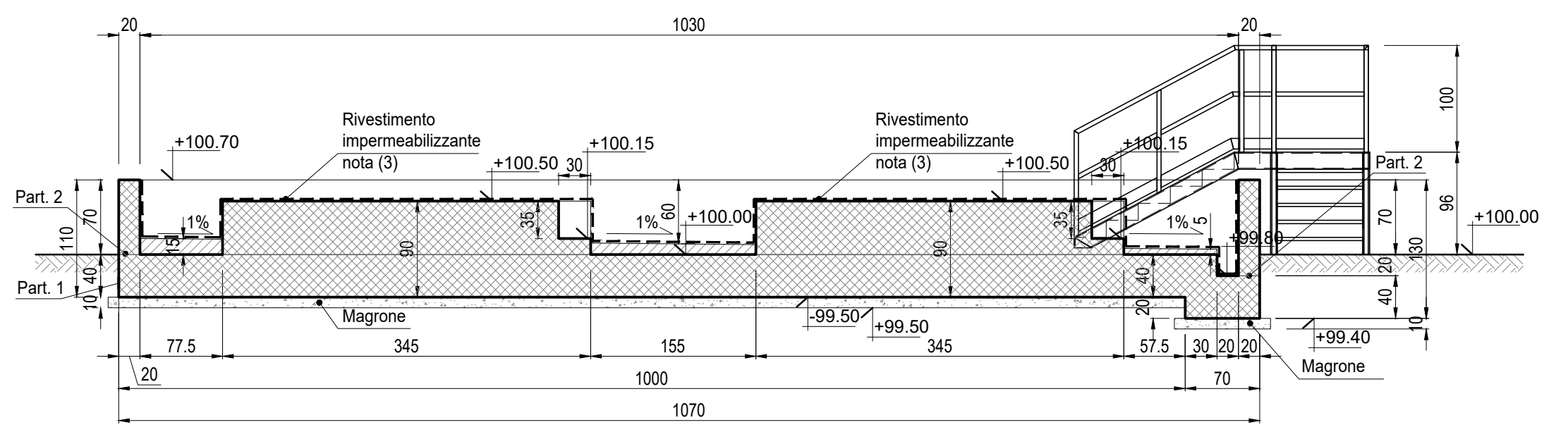


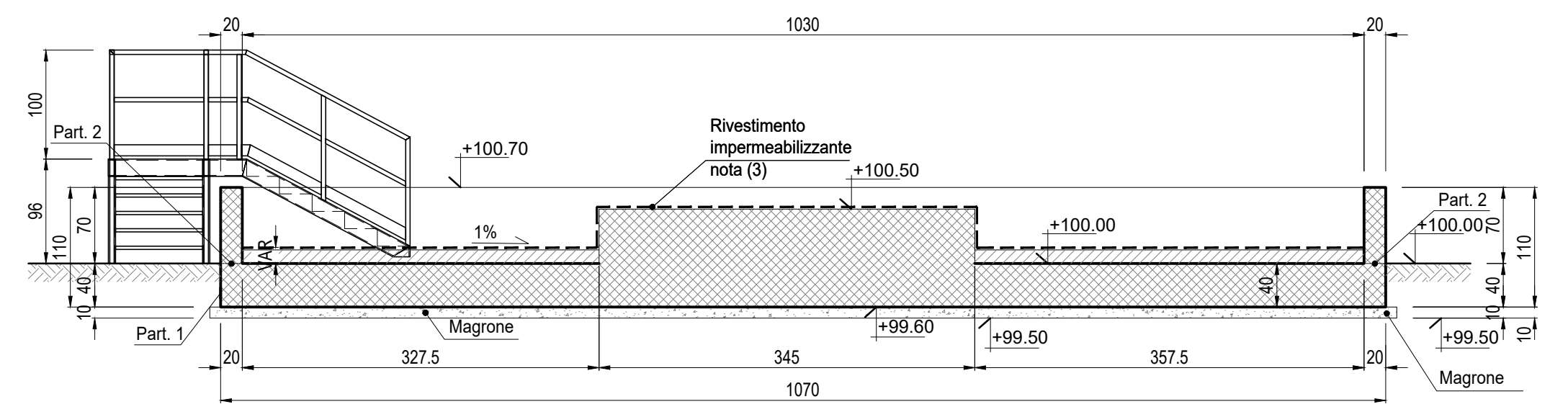
PLANIMETRIA TRACCIAMENTO BASAMENTO
Scala: 1:100



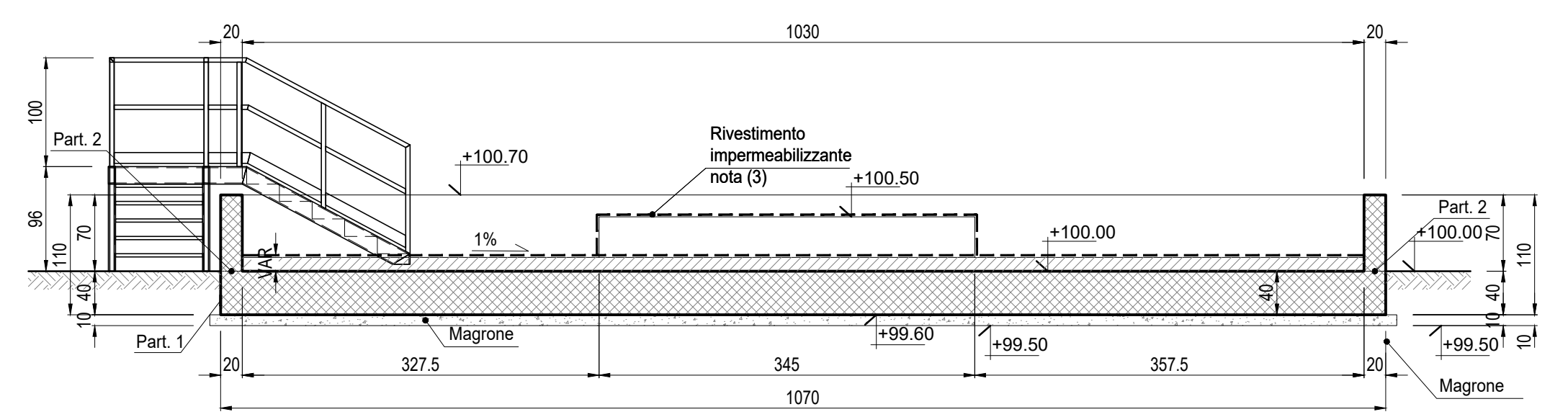
SEZIONE A-A
SCALA 1:50



SEZIONE B-B
SCALA 1:50



SEZIONE C-C
SCALA 1:50



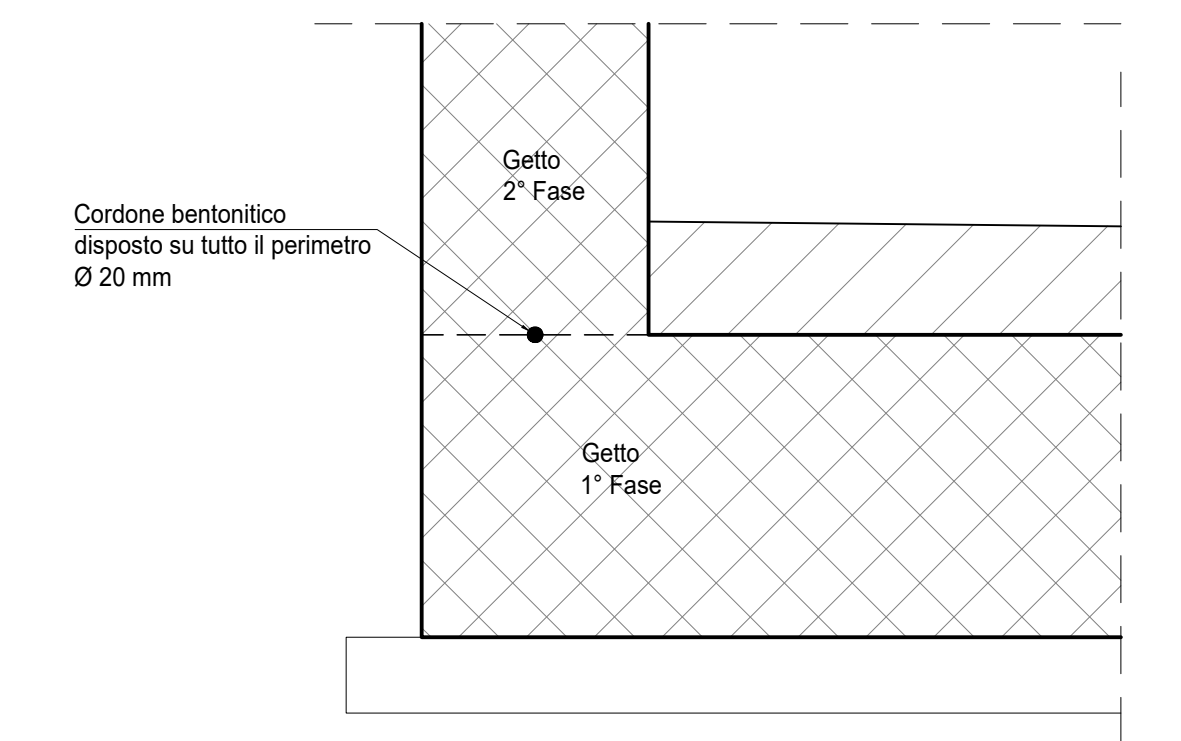
SEZIONE D-D
SCALA 1:50

PARTICOLARE 1: MESSA A TERRA
Scala: 1:5

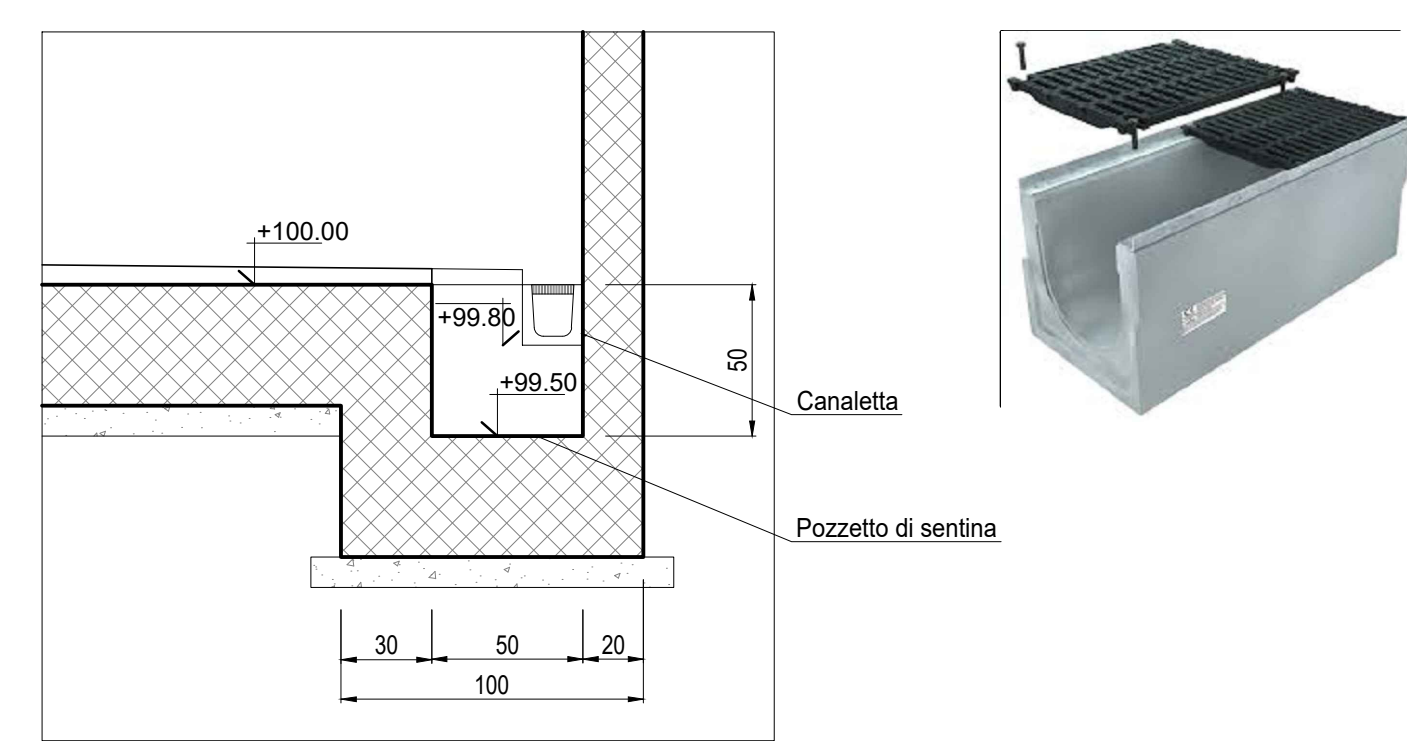


NOTA BENE:
1) La filettatura della piastra dovrà essere protetta con un tappo da rimuovere a getto eseguito.
2) Le piastre di messa a terra sono collegate elettricamente ai ferri di armatura.
Tutti i ferri di armatura devono essere collegati in modo da garantire la continuità elettrica come specificato dalla NORMA CEI 81-3 PUNTO 1.3.1.

PARTICOLARE 2: CORDONE BENTONITICO WATERSTOP
Scala: 1:10



SEZIONE E-E : PARTICOLARE POZZETTO DI SENTINA
SCALA 1:25



NOTE

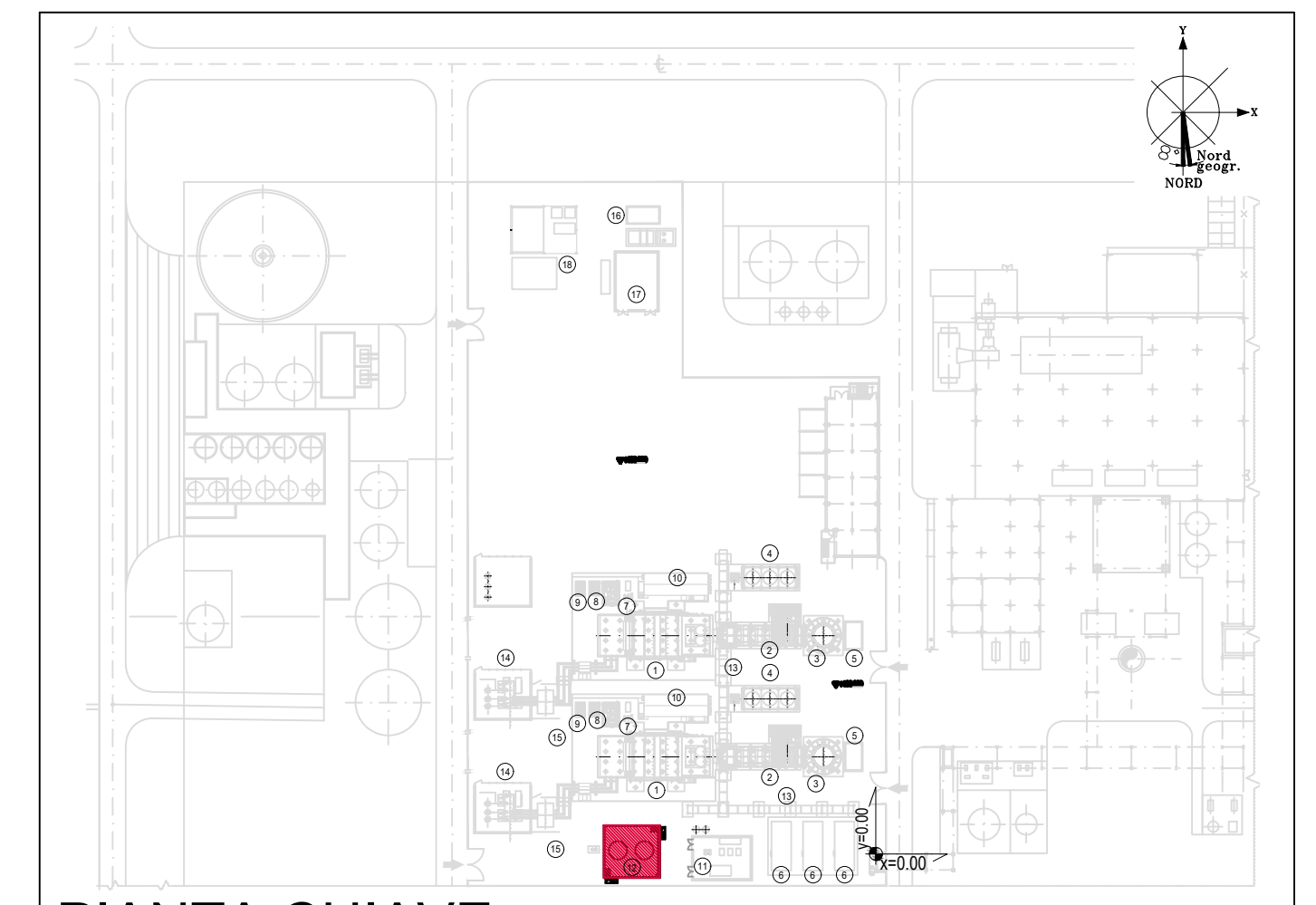
- (1) Tutte le dimensioni sono espresse in cm
- (2) Tutte le quote altimetriche sono espresse in metri
- (3) L'elevazione ±100,00m si riferisce al punto superiore della pavimentazione ed è pari a +9,00m s.l.m.
- (4) GLI IMPIANTI INSISTENTI SU FONDAZIONI DIVERSE DOVRANNO AVERE COLLEGAMENTI FLESSIBILI PER PERMETTERE I RECIPROCI CEDIMENTI DIFFERENZIALI

CARATTERISTICHE DEI MATERIALI

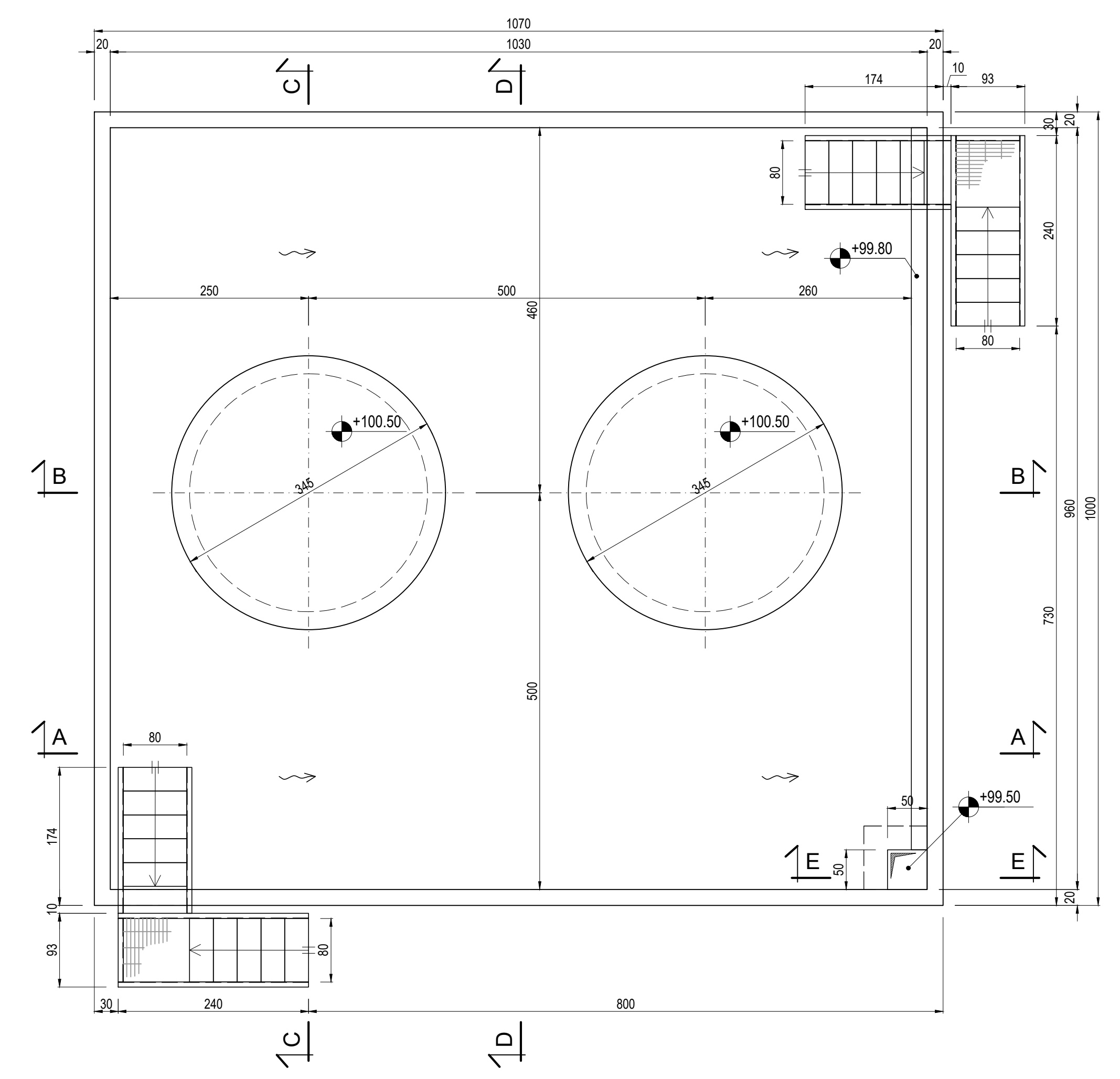
Calcestruzzo per opere di fondazione classe C25/30 (UNI EN 206-1)
 Classe di consistenza: S4 (UNI EN 206-1)
 Classe di esposizione: XC2 (UNI EN 206-1)
 Rapporto acqua/cemento massimo: ≤ 0,60 - Dosaggio minimo cemento 300 kg/m³
 Copriferro nominale armature 30 mm
 ACCIAIO IN BARRE PER CALCESTRUZZO
 B 450 C Salidabile e controllato in stabilimento
 ACCIAIO PER CARPENTERIA METALLICA
 S 235JR (Fe 360B) UNI EN 10025 (11.3.4.1 delle NTC)
 GROUT DI SIGILLATURA - malta antiritiro
 F.C. min.: 40 N/mm²
 TIRAFONDI
 Barre filettate in acciaio zincato classe 8.8

LEGENDA

- | | |
|--|--|
| 1 PACKAGE TURBOGAS | 11 LOCALE COMPRESSORI ARIA, SKID DEMI E POMPE UREA |
| 2 CATALIZZATORE SCR/CO | 12 SERBATOI UREA |
| 3 CAMINO USCITA FUMI | 13 PIPE RACK |
| 4 AIR COOLER | 14 TRASFORMATORI ELEVATORI |
| 5 SISTEMA MONITORAGGIO EMISSIONI (SME) | 15 TRASFORMATORI AUSILIARI |
| 6 COMPRESSORE GAS NATURALE | 16 GRUPPO ELETTROGENO |
| 7 GAS-CROMATOGRFO E FILTRO FINALE | 17 MAGAZZINO STOCCAGGIO MATERIALI DI CONSUMO |
| 8 SKIDS AUSILIARI TURBOGAS | 18 AREA DEPOSITO MATERIALI DI SCARTO (ISOLA ECOLOGICA) |
| 9 SISTEMA CO2 BOMBOLE ANTINCENDIO | |
| 10 CABINATO ELETTRICO TURBOGAS | |



PIANTA CHIAVE
Fuori Scala



PIANTA 1:50
SCALA 1:50



CLIENTE:
CENTRO ENERGIA FERRARA S.r.l.

CENTRO ENERGIA

Progetto di ammodernamento con miglioramento ambientale della Centrale termoelettrica di Centro Energia Ferrara

00	24/03/2020	EMMISSIONE PER AUTORIZZAZIONI	3BA	G. Retti	M. De Viti
REV.	DATA	DESCRIZIONE	ESEGUITO	CONTROLLATO	APPROVATO

TITOLO:
CARPENTERIE FONDAZIONI STOCCAGGIO UREA

CONVENZIONE	FORMATO	SCALA	TAVOLA	REV.	N° FOGLIO
00	VARIE		20003C00CD011	00	1/1

SCALA GENERALE:
IL PRESENTE ELABORATO PROGETTUALE E DI PROPRIETA' DI CENTRO ENERGIA FERRARA S.R.L. E' FATTO OBIETTO A CHIUSURA DI PROCEDURA IN QUALSIASI MODO E SOTTO QUALSIASI FORMA ALLA SUA RIPRODUZIONE, ANCHE PARZIALE, O VERIFICA DI QUALSIASI TIPO, QUALSIASI INFORMAZIONE IN MERITO, SENZA PRESENTARE AUTORIZZAZIONE RECA SUO PER SCRITTO DA CENTRO ENERGIA FERRARA S.R.L.