

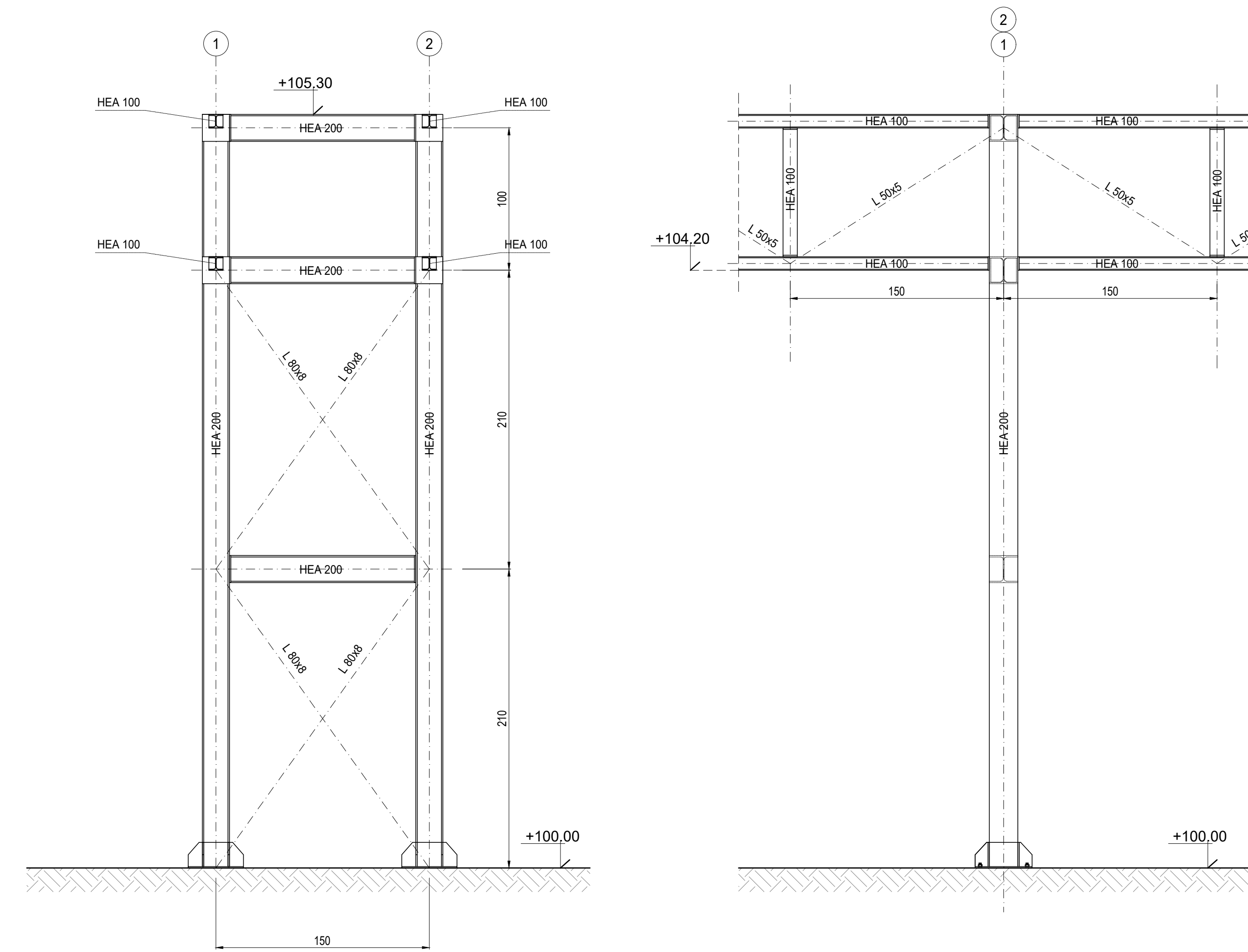
PLANIMETRIA TRACCIAMENTO BASAMENTI
Scala: 1:100

CARATTERISTICHE DEI MATERIALI

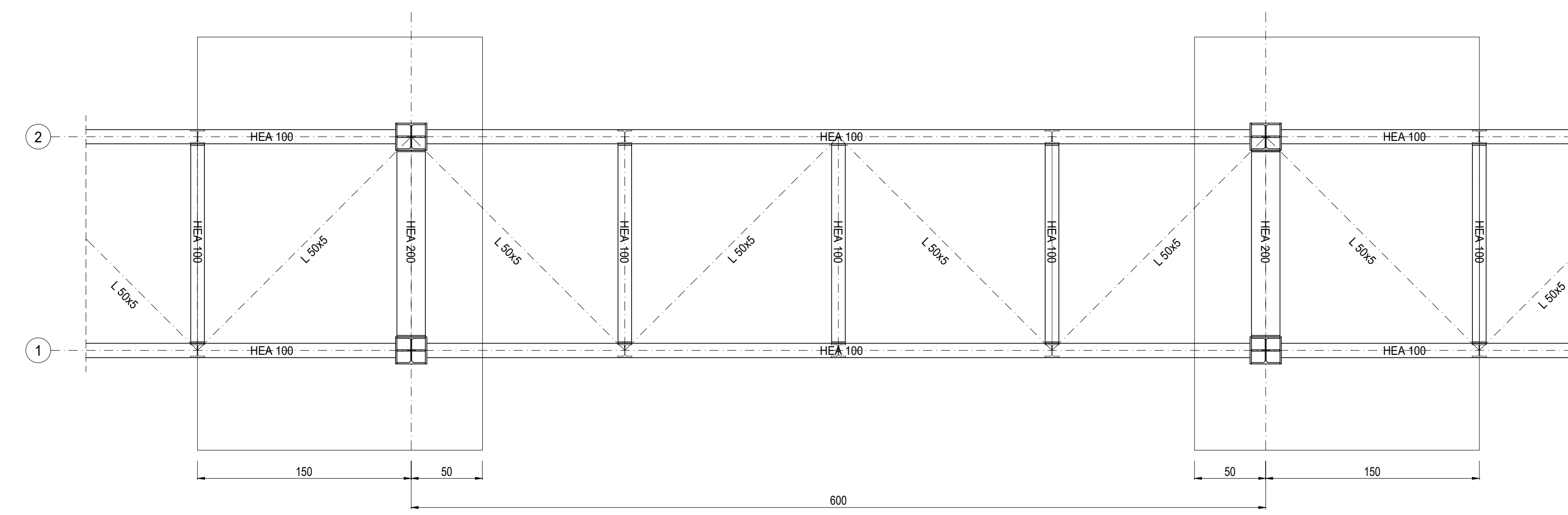
Calcestruzzo per opere di fondazione classe C25/30 (UNI EN 206-1)
 Massima dimensione aggregati ≤ 25 mm
 Classe di consistenza: S4 (UNI EN 206-1)
 Classe di esposizione: XC2 (UNI EN 206-1)
 Rapporto acciamento massimo: ≤ 0.00 - Dosaggio minimo cemento 300 kg/m³
 Copriferro nominale armature 30 mm
ACCIAIO IN BARRE PER CALCESTRUZZO
 B 450 C Saldabile e controllato in stabilimento
ACCIAIO PER CARPENTERIA METALLICA
 S 235JR (Fe 360B) UNI EN 10025 (1.1.3.4.1 delle NTC)
GROUT DI SIGILLATURA - malta antiritiro
 f_c min: 40 N/mm²
TIRAFONDI
 Barre filettate in acciaio zincato classe 8.8

NOTE

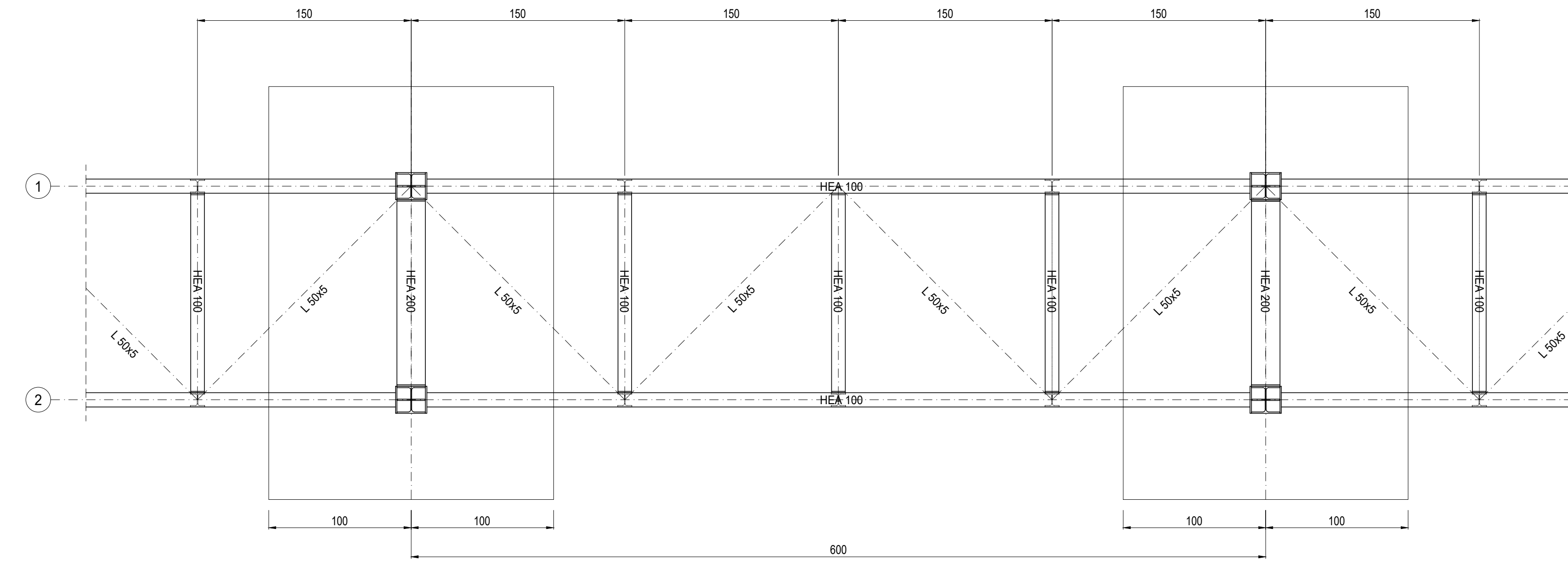
- (1) Tutte le dimensioni sono espresse in cm
- (2) Tutte le quote altimetriche sono espresse in metri
- (3) L'elevazione ±100.00m si riferisce al punto superiore della pavimentazione ed è pari a +9.00m s.l.m.
- (4) GLI IMPIANTI INSISTENTI SU FONDAZIONI DIVERSE DOVRANNO AVERE COLLEGAMENTI FLESSIBILI PER PERMETTERE I RECIPROCI CEDIMENTI DIFFERENZIALI



STRUTTURA DI SOTEGNO TIPO PIPE RACK
Scala: 1:25



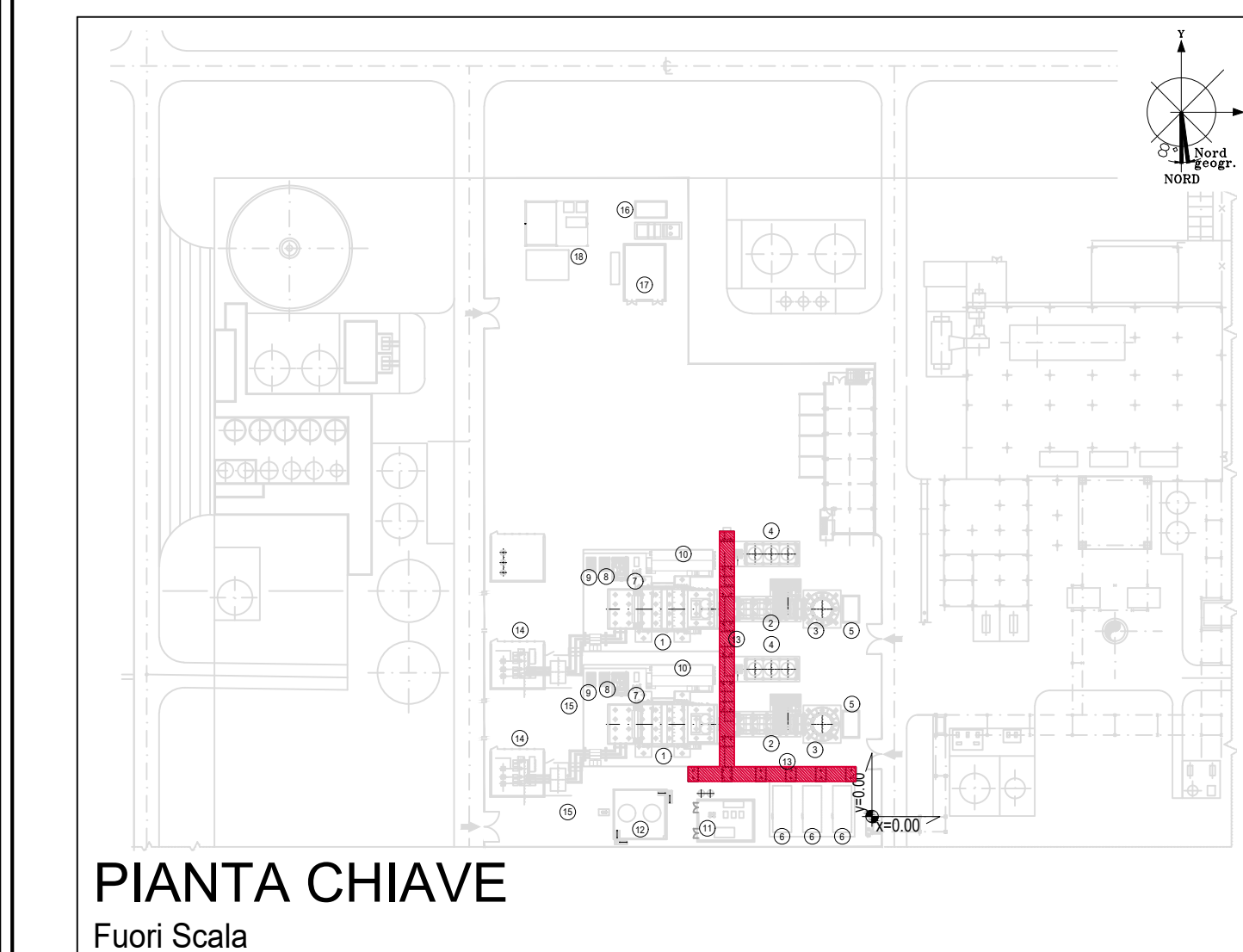
PIANTA STRUTTURA DI SOTEGNO TIPO 1 PIPE RACK
Scala: 1:25



PIANTA STRUTTURA DI SOTEGNO TIPO 2 PIPE RACK
Scala: 1:25

LEGENDA

- | | |
|--|--|
| 1 PACKAGE TURBOGAS | 11 LOCALE COMPRESSORI ARIA, SKID DEMI E POMPE UREA |
| 2 CATALIZZATORE SCRICO | 12 SERBATOI UREA |
| 3 CAMINO USCITA FUMI | 13 PIPE RACK |
| 4 AIR COOLER | 14 TRASFORMATORI ELEVATORI |
| 5 SISTEMA MONITORAGGIO EMISSIONI (SME) | 15 TRASFORMATORI AUSILIARI |
| 6 COMPRESSORE GAS NATURALE | 16 GRUPPO ELETTROGENO |
| 7 GAS-CROMATOGRAFO E FILTRO FINALE | 17 MAGAZZINO STOCCAGGIO MATERIALI DI CONSUMO |
| 8 SKIDS AUSILIARI TURBOGAS | 18 AREA DEPOSITO MATERIALI DI SCARTO (ISOLA ECOLOGICA) |
| 9 SISTEMA CO2 BOMBOLE ANTINCENDIO | |
| 10 CABINATO ELETTRICO TURBOGAS | |



PIANTA CHIAVE
Fuori Scala



CLIENTE:
CENTRO ENERGIA FERRARA S.r.l.



Progetto di ammodernamento con miglioramento ambientale della Centrale termoelettrica di Centro Energia Ferrara

00	24/03/2020	EMISSIONE PER AUTORIZZAZIONE	3BA	G. Retini	M. De Viti
REV.	DATA	DESCRIZIONE	ESEGUITO	CONTROLLATO	APPROVATO

TITOLO:
CARPENTERIA METALLICA PIPE RACK

CONVENZIONE	FORMATO	SCALA	TAVOLA	REV.	N° FOGLIO
	A0	VARIE	20003C00CD014	00	1/1

IL PRESENTE ELABORATO PROGETTUALE E' DI PROPRIETA' DI CENTRO ENERGIA FERRARA S.R.L. E' FATTO OBIETTO A CHIAMATA DI PROCEDURA IN QUALSIASI MODO E SOTTO QUALSIASI FORMA ALLA SUA RIPRODUZIONE, ANCHE PARZIALE, OVVERO DI QUALSIASI NATURE E TIPO, QUALSIASI INFORMAZIONE IN MERITO, SENZA PRESENTARE AUTORIZZAZIONE, REQUISITI PER SCRITTO DA CENTRO ENERGIA FERRARA S.R.L.