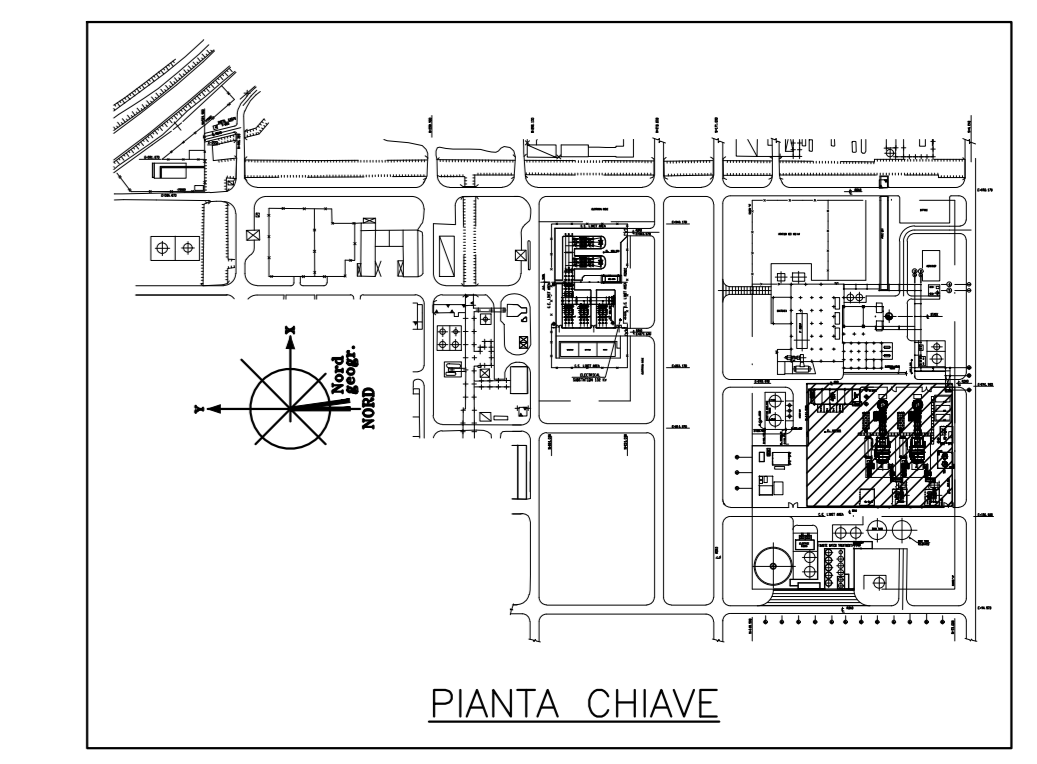


LEGGENDA

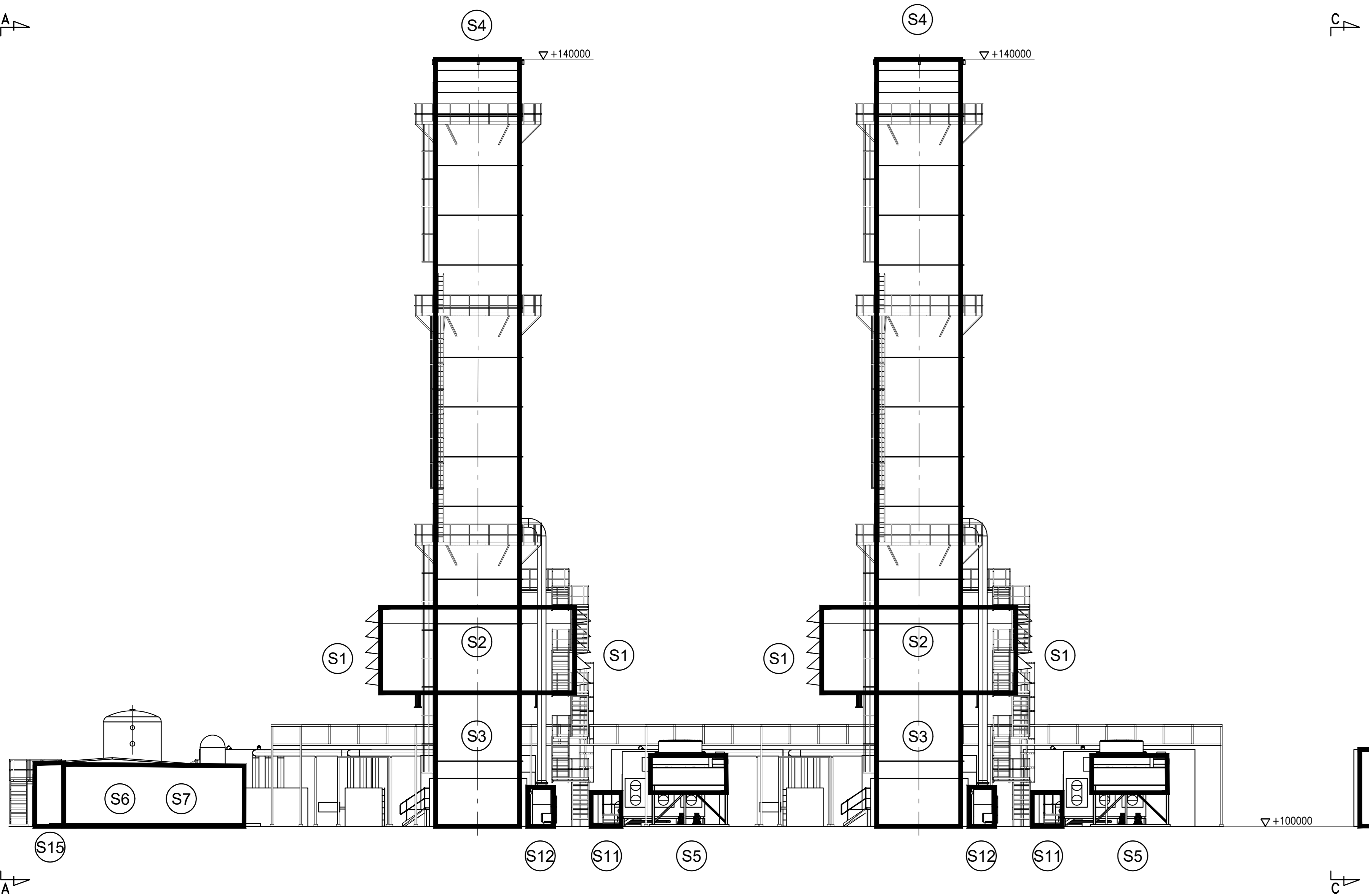
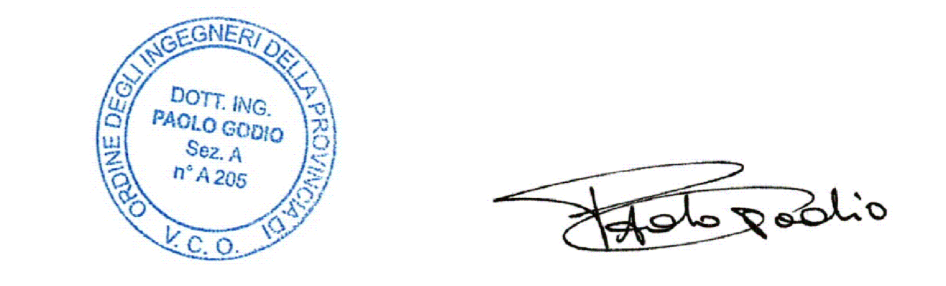
ID Sorgente Sonora	Nome Sorgente Sonora	Numero sorgente	Lw dB(A)
S1	Presse aeree (Apertura)	4	93
S2	Presse aeree (Corpo)	2	98
S3	Camino (Corpo)	2	95,7
S4	Camino (Sbocco)	2	97
S5	Air cooler	2	90
S6	Cabinato compressore Gas	2	77,5
S7	Raffreddamento compressore Gas	2	82
S8	Cabinato TG e Generatore	2	97
S9	Uscita aria cabinato TG (Corpo)	4	86
S10	Uscita aria cabinato TG (Sbocco)	4	92
S11	Skid Olio	2	89
S12	Raffreddamento SCR	2	90
S13	SCR	2	89
S14	Trasformatore elevatore TG1 e TG2	2	80
S15	Locale compressione aria	1	82
S16	Uscita aria cabinato Generatore (Sbocco)	2	92

DISEGNI DI RIFERIMENTO	
20003M00ML003	Planimetria area produttiva CTE
20003M00ML011	Tavola ubicazione corpi sonori - pianta
...	...



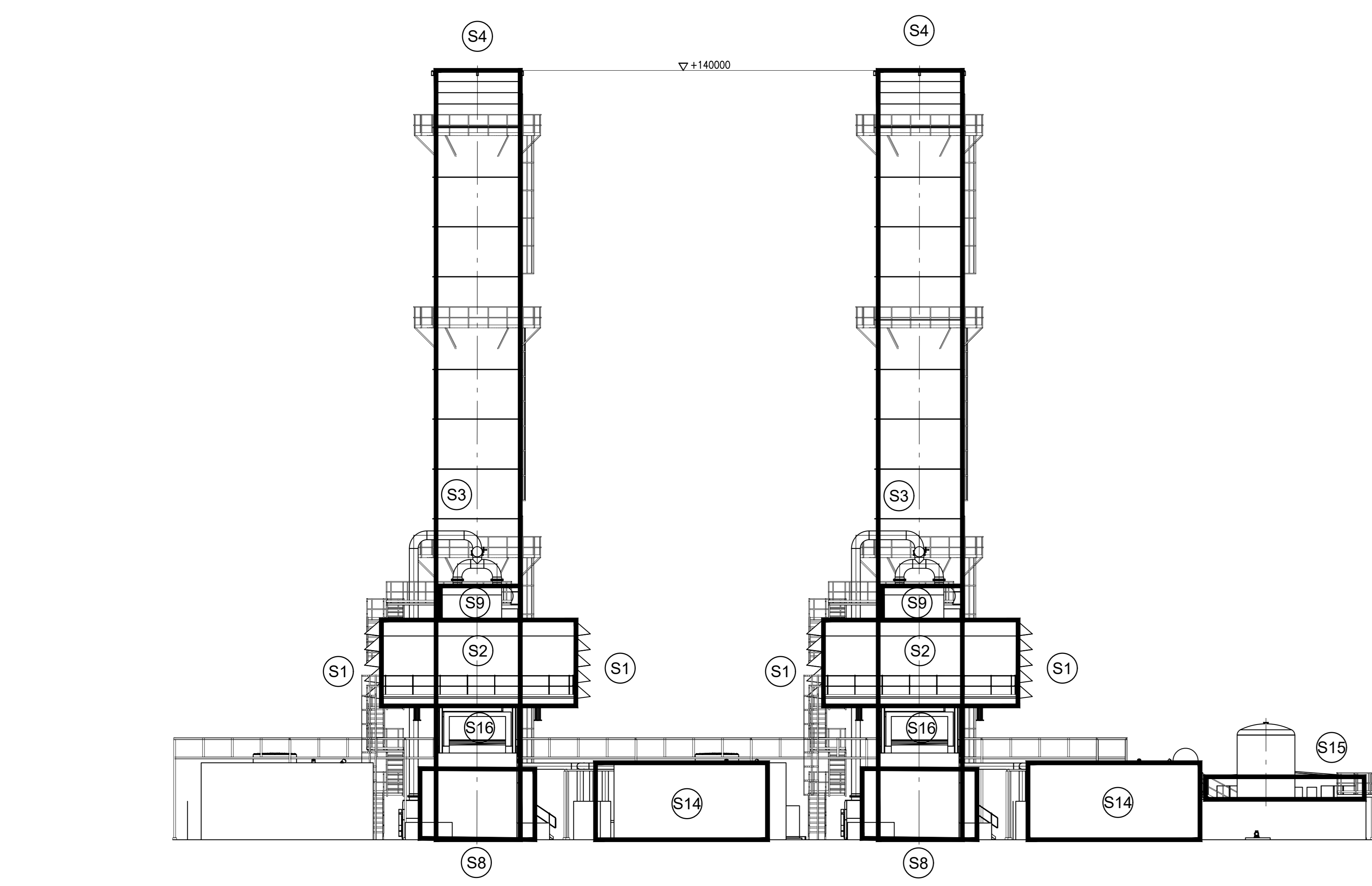
**NOTE GENERALI**

- L'ELEVAZIONE +100.000 SI RIFERISCE AL PUNTO SUPERIORE DELLA PAVIMENTAZIONE ED E' PARI A +6,00 SOPRA IL LIVELLO DEL MARE.
- TUTTE LE DIMENSIONI ED ELEVAZIONI SONO IN MILLIMETRI.
- TUTTE LE COORDINATE SONO IN METRI.



VISTA 'B-B'

SEZIONE 'A-A'



SEZIONE 'C-C'



CLIENTE:  
**Tauw Italia S.r.l.**  
 Galleria Giovan  
 Battista Gerace, 14  
 56124 Pisa  
 T 050 54 27 80  
 F 050 57 80 93  
 E info@tauw.com  
 www.tauw.it

**CENTRO ENERGIA S.r.l.**

**CENTRO ENERGIA**

**Progetto di ammodernamento con miglioramento ambientale della Centrale termoelettrica di Centro Energia Ferrara**

REV.	DATA	DESCRIZIONE	ESEGUITO	CONTROLLATO	APPROVATO
0	24/03/2020	EMISSIONE PER AUTORIZZAZIONI	F. Zulaverita	O. Retini	P. Godio

TITOLO:  
**Tavola ubicazione corpi sonori - sezioni**

CONVENZIONE	FORMATO	SCALA	TAVOLA	REV.	N° FOGLIO
	A0	1:150	20003M00MD012	0	1/1

NOTA GENERALE:  
 IL PRESENTE ELABORATO PROGETTUALE E' DI PROPRIETA' DI CENTRO ENERGIA FERRARA S.R.L. E' FATTO OBBIETTO A DIRIGENZE DI PROCEDURA. IN QUALSIASI MODO E' DOTTI QUALSIASI FORMA ALLA SUA RIPRODUZIONE, ANCHE PARZIALE, OVVERO DI DIVULGARE A TERZO QUALSIASI INFORMAZIONE IN MERITO, SENZA PRESENTARE AUTORIZZAZIONE RELEASATA PER RICHIESTO DA CENTRO ENERGIA FERRARA S.R.L.

