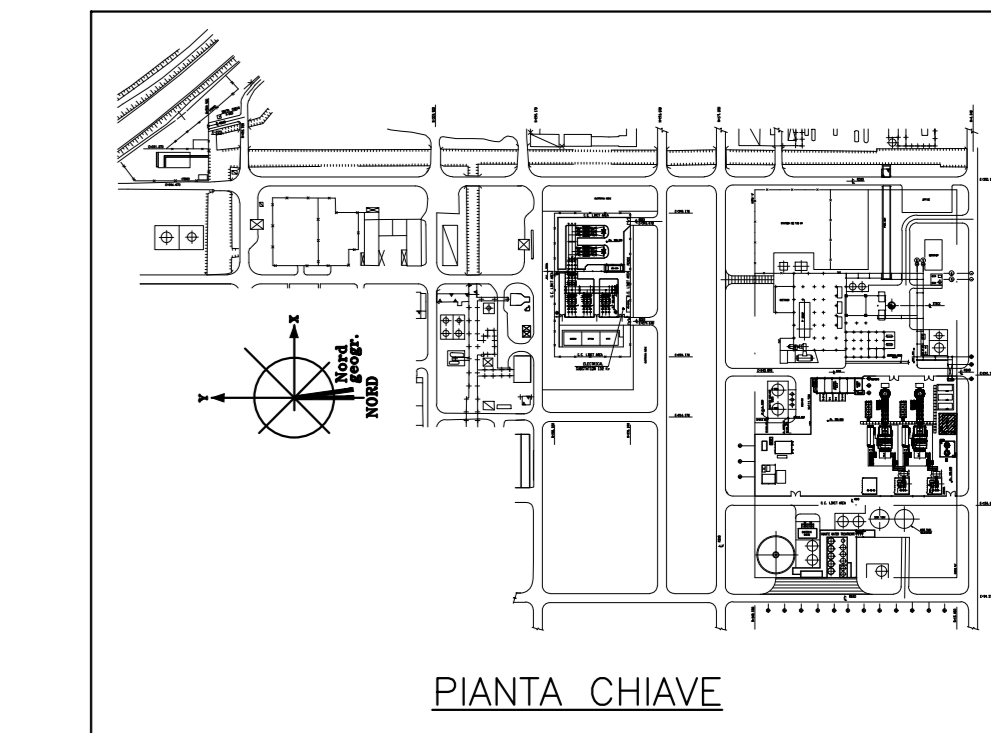


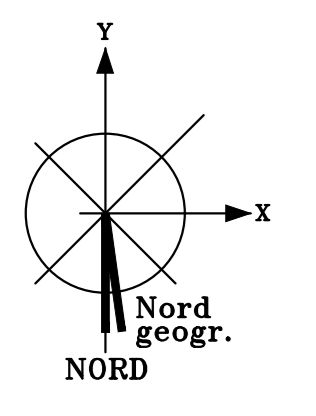
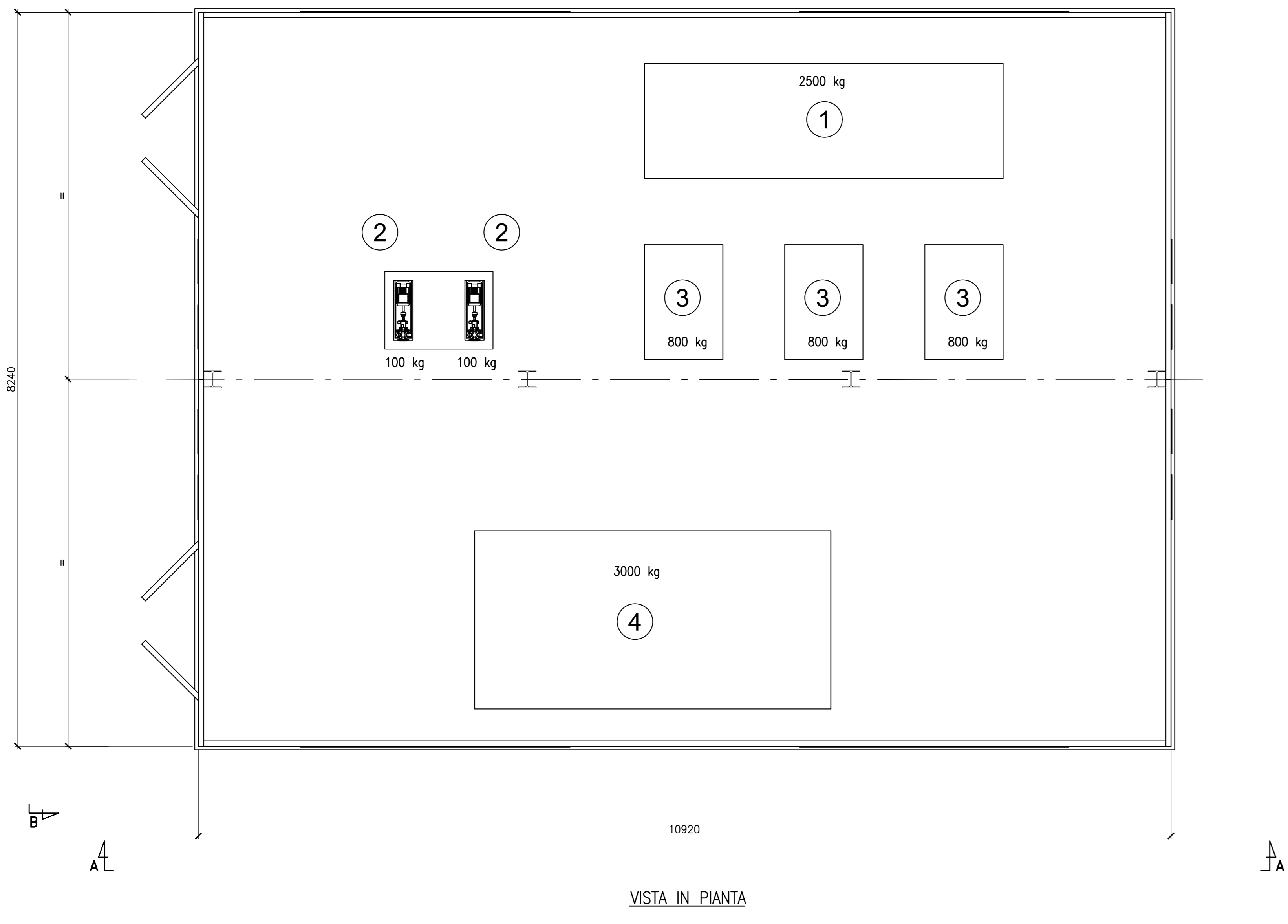
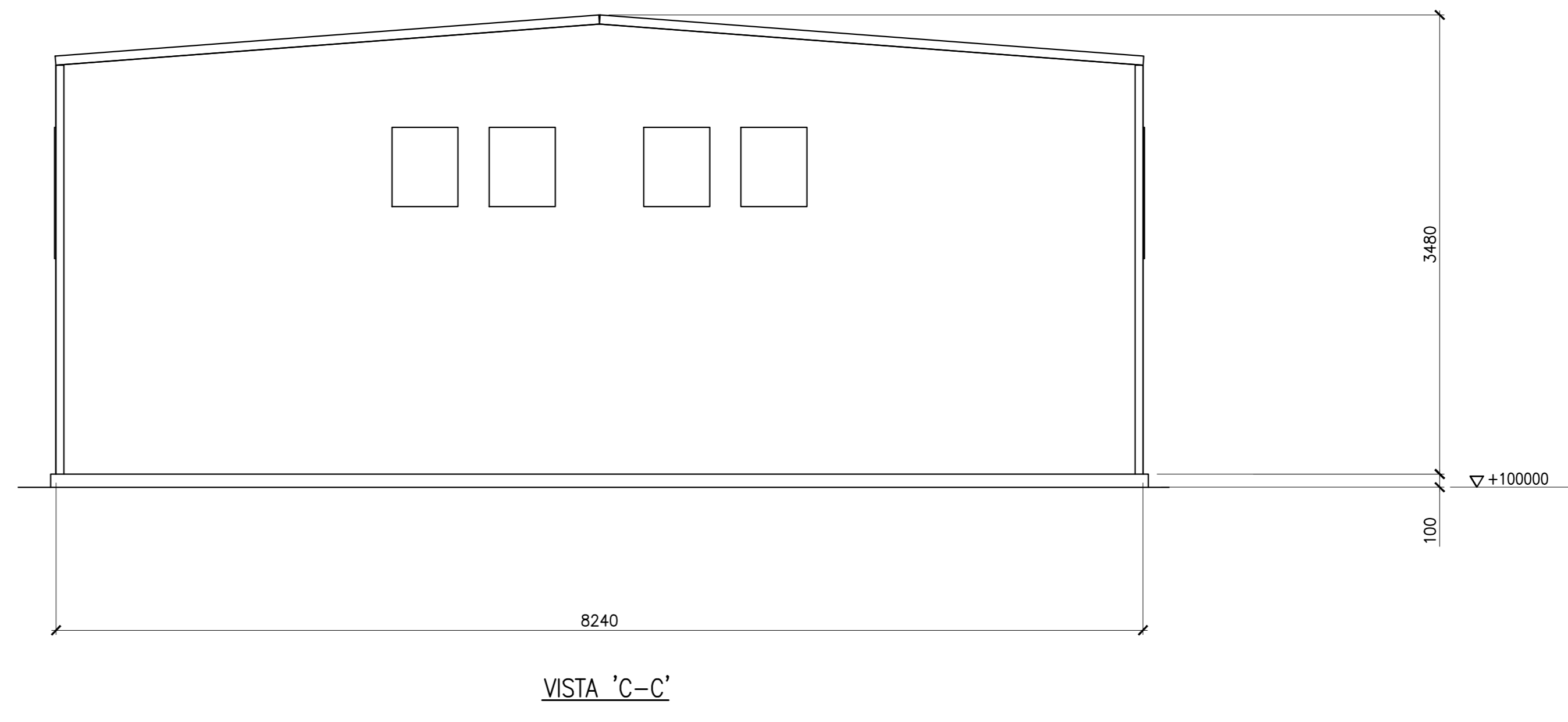
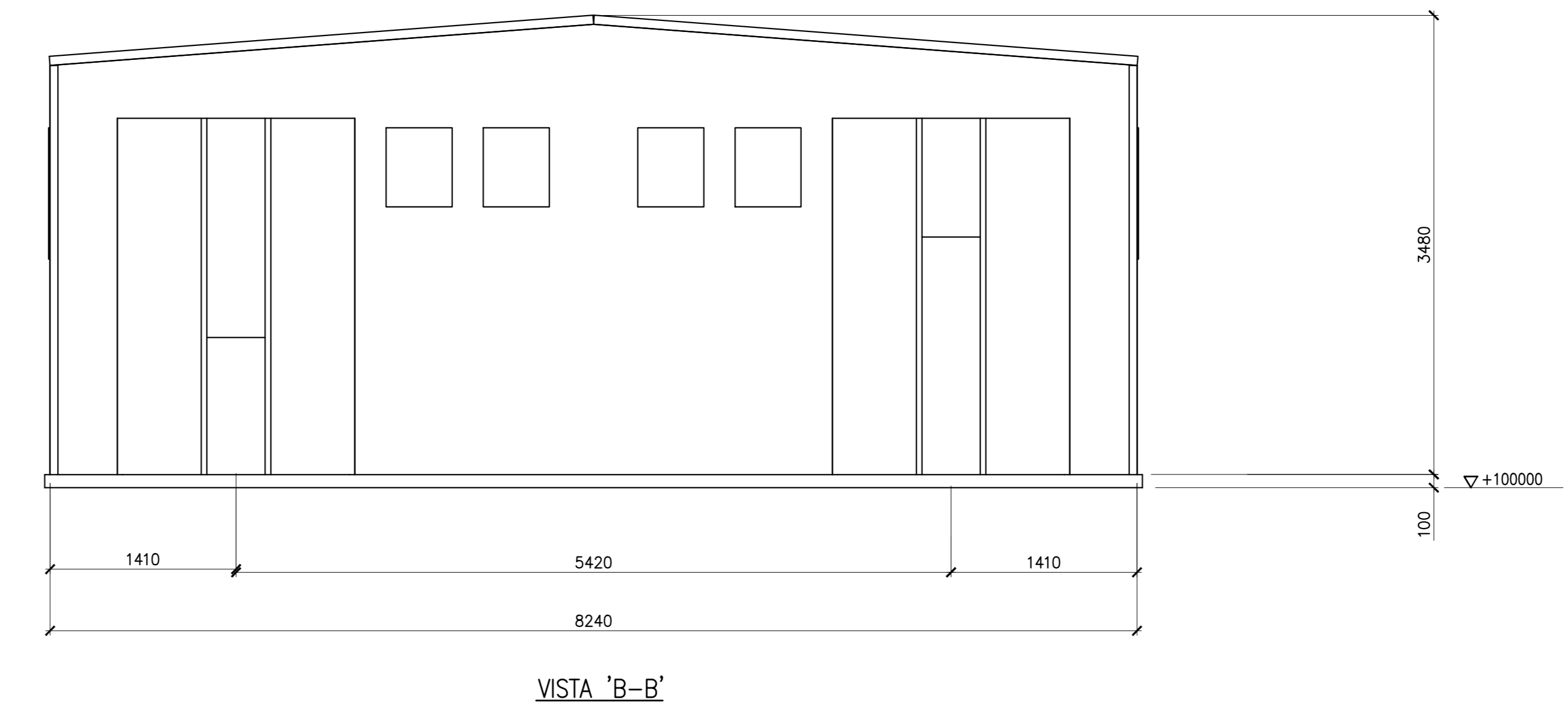
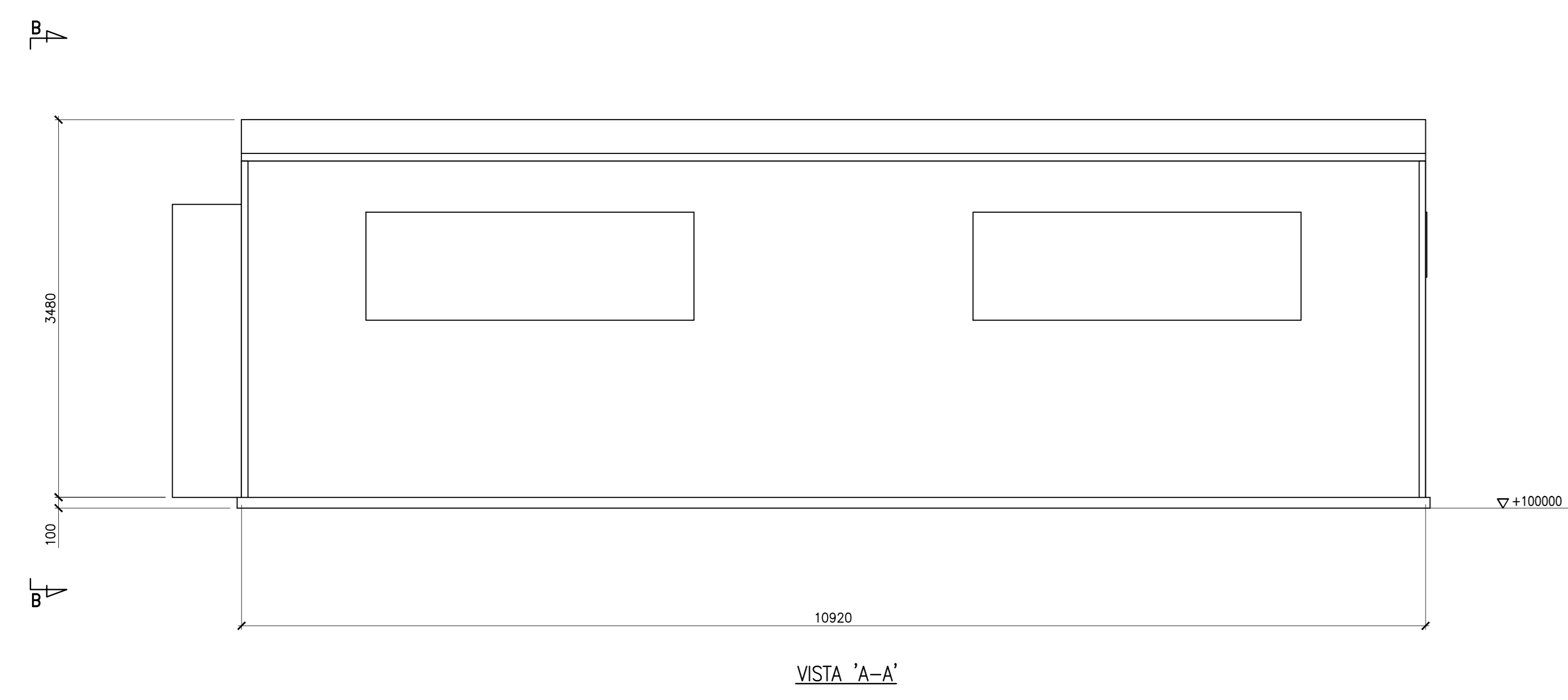
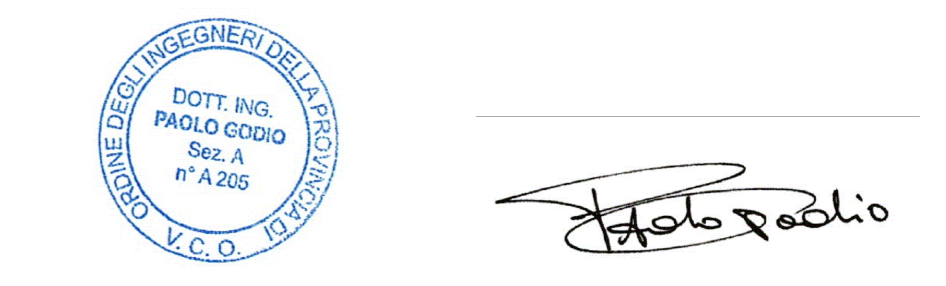
LEGENDA

- ① TRATTAMENTO ARIA
- ② POMPA UREA
- ③ COMPRESSORE
- ④ SKID AFFINAMENTO ACQUA DEMI

DISEGNI DI RIFERIMENTO	
20003M00ML003	Planimetria area produttiva CTE
20003M00MD001	Sezioni di impianto
...	...



- NOTE GENERALI**
- L'ELEVAZIONE +100.000 SI RIFERISCE AL PUNTO SUPERIORE DELLA PAVIMENTAZIONE ED E' PARI A +6,00 SOPRA IL LIVELLO DEL MARE.
 - TUTTE LE DIMENSIONI ED ELEVAZIONI SONO IN MILLIMETRI.
 - TUTTE LE COORDINATE SONO IN METRI.



CLIENTE:
CENTRO ENERGIA FERRARA S.r.l.

CENTRO ENERGIA

Progetto di ammodernamento con miglioramento ambientale della Centrale termoelettrica di Centro Energia Ferrara

REV.	DATA	DESCRIZIONE	ESEGUITO	CONTROLLATO	APPROVATO
0	24/03/2020	EMISSIONE PER AUTORIZZAZIONI	F. Zolanetta	O. Retini	P. Godio

**Cabinato compressori aria ed ausiliari
 pianta e sezioni**

CONVENZIONE	FORMATO	SCALA	TAVOLA	REV.	N° FOGLIO
	A0	1:33,33	20003M00ML004	0	1/1

NOTA GENERALE:
 IL PRESENTE ELABORATO PROGETTUALE E' DI PROPRIETA' DI CENTRO ENERGIA FERRARA S.R.L. E' FATTO OBBIETTO DI PROTEZIONE IN QUALSIASI MODO E SOTTO QUALSIASI FORMA, ALLA SUA RIPRODUZIONE, ANCHE PARZIALE, OVVERO DI DIVULGARLA A TERZI QUALSIASI INFORMAZIONE IN VERTU' SENZA PRESENTARE AUTORIZZAZIONE RILASCIATA PER SCRITTO DA CENTRO ENERGIA FERRARA S.R.L.

