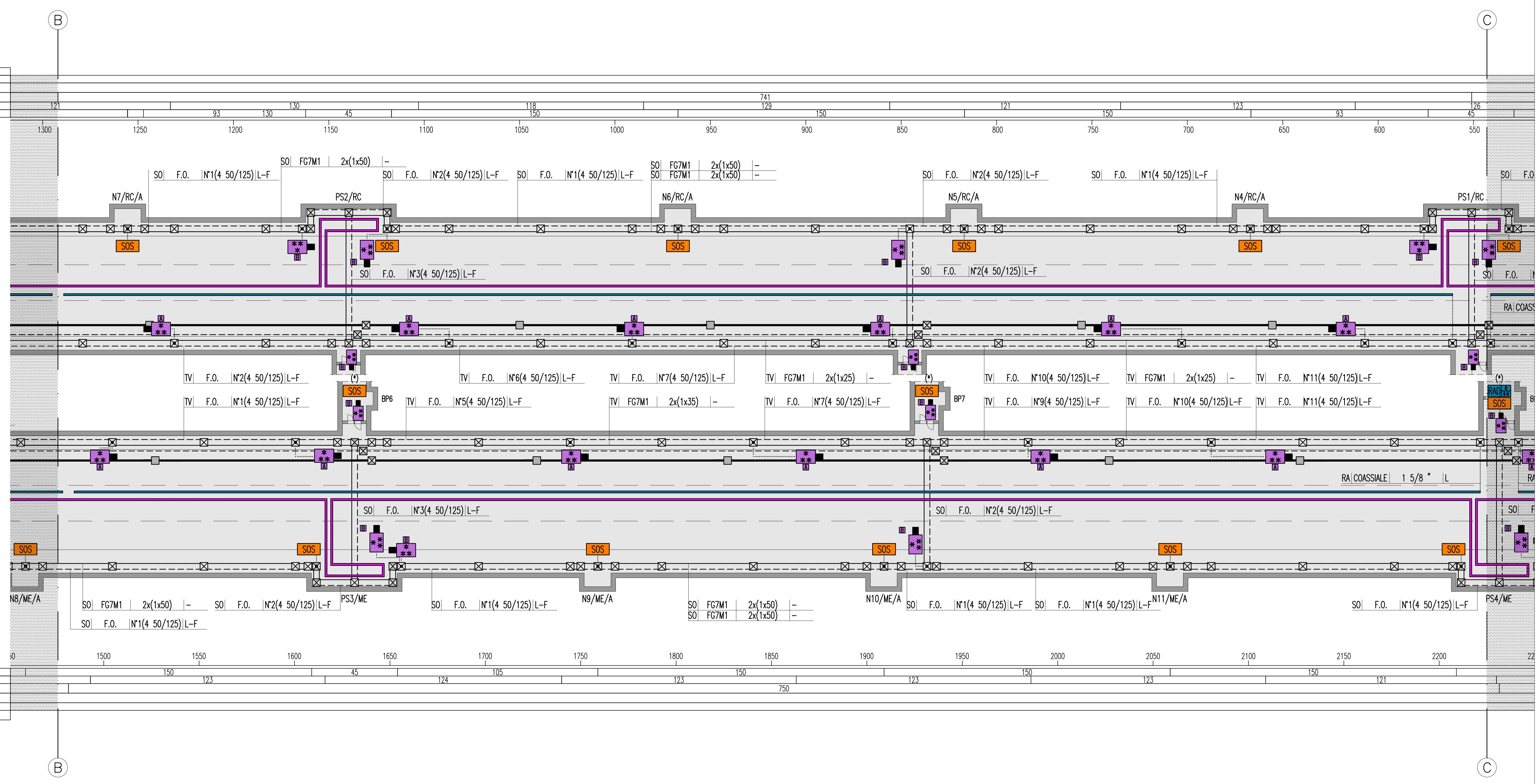
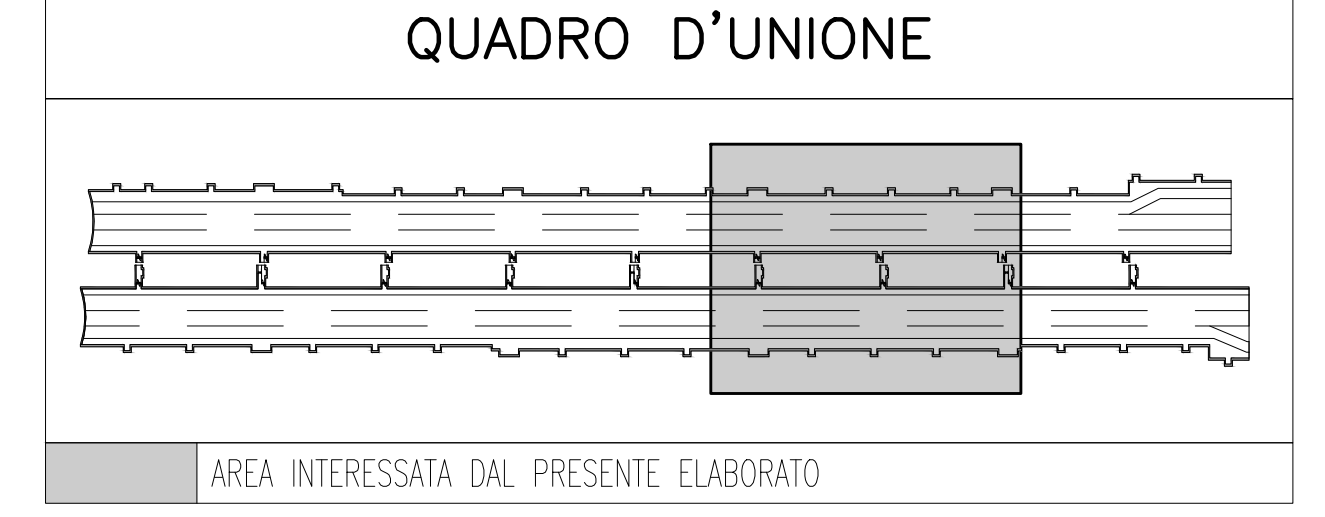
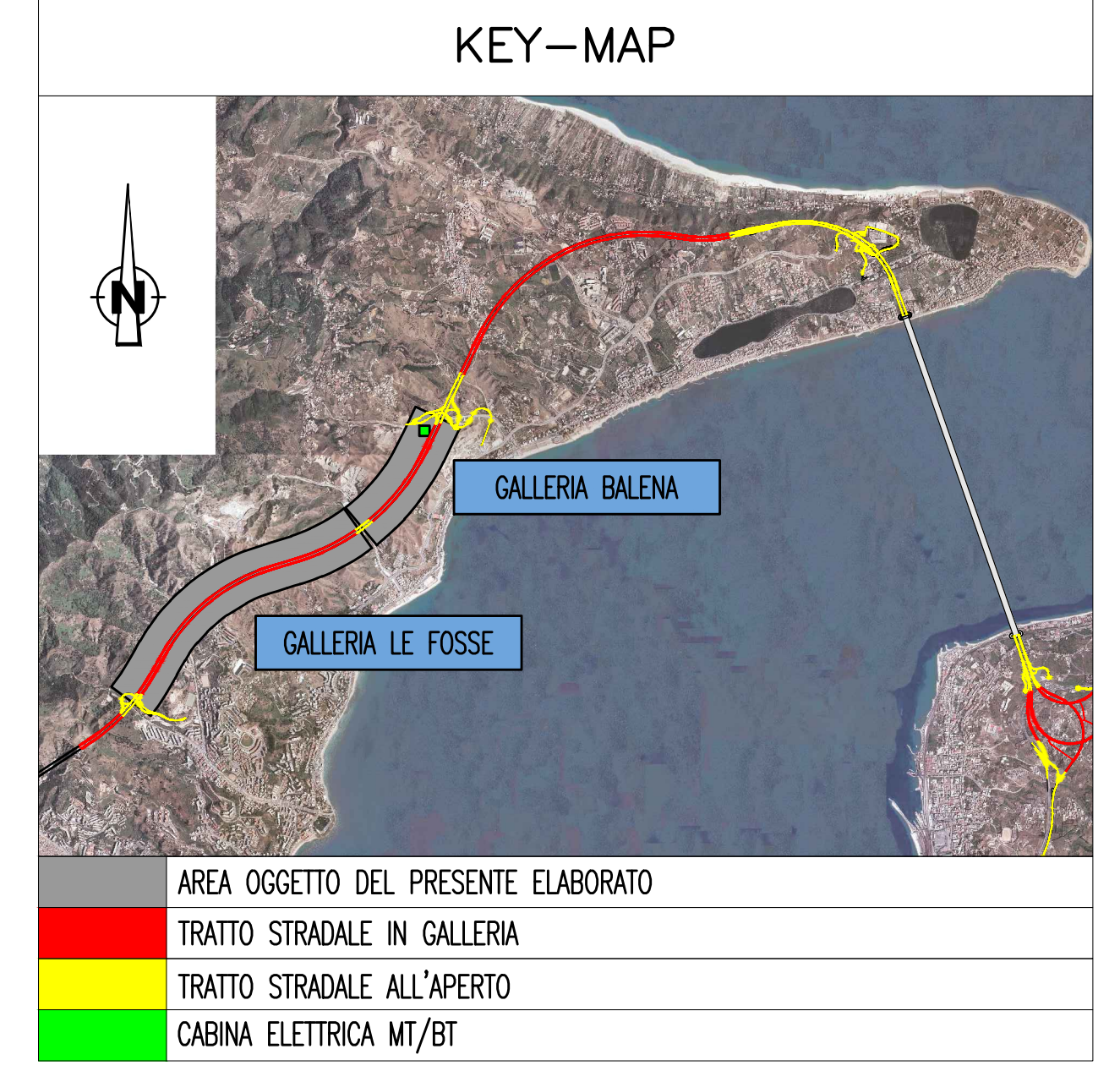


FORNICE DIREZIONE REGGIO CALABRIA - L = 2748,46 m
 PULSANTE MANUALE ALLARME INCENDIO
 SENSORE MULTICRITERIO (OTTICO/TERMICO)
 CAVO RADIANTE FESSURATO 1" 5/8
 TELECAMERA FISSA A COLORI
 ARMADIO SOS CON TECNOLOGIA VIP

ARMADIO SOS CON TECNOLOGIA VIP
 TELECAMERA FISSA A COLORI
 CAVO RADIANTE FESSURATO 1" 5/8
 SENSORE MULTICRITERIO (OTTICO/TERMICO)
 PULSANTE MANUALE ALLARME INCENDIO
 FORNICE DIREZIONE MESSINA - L = 2811,1 m



NOTE GENERALI

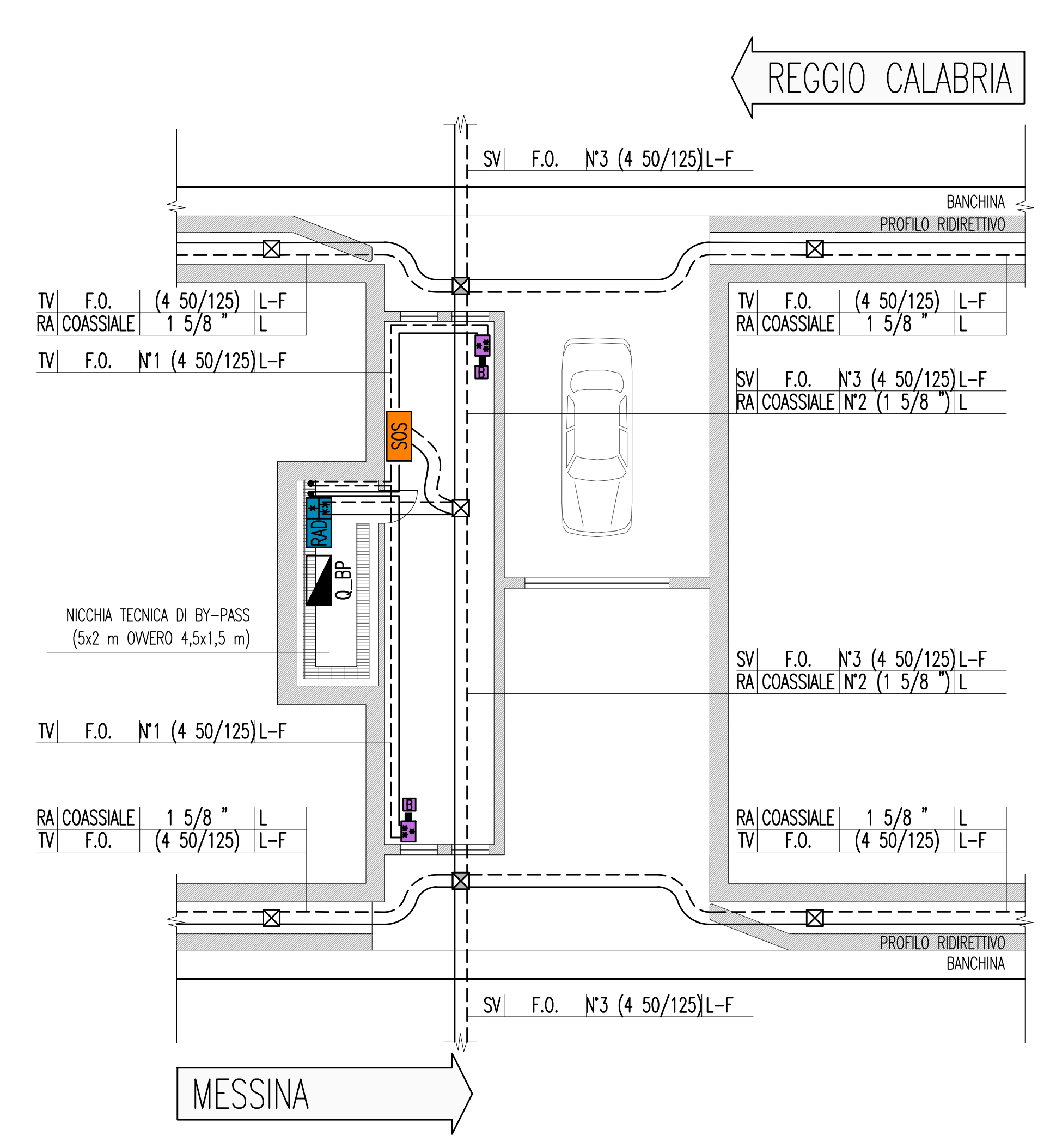


ELABORATI DI RIFERIMENTO

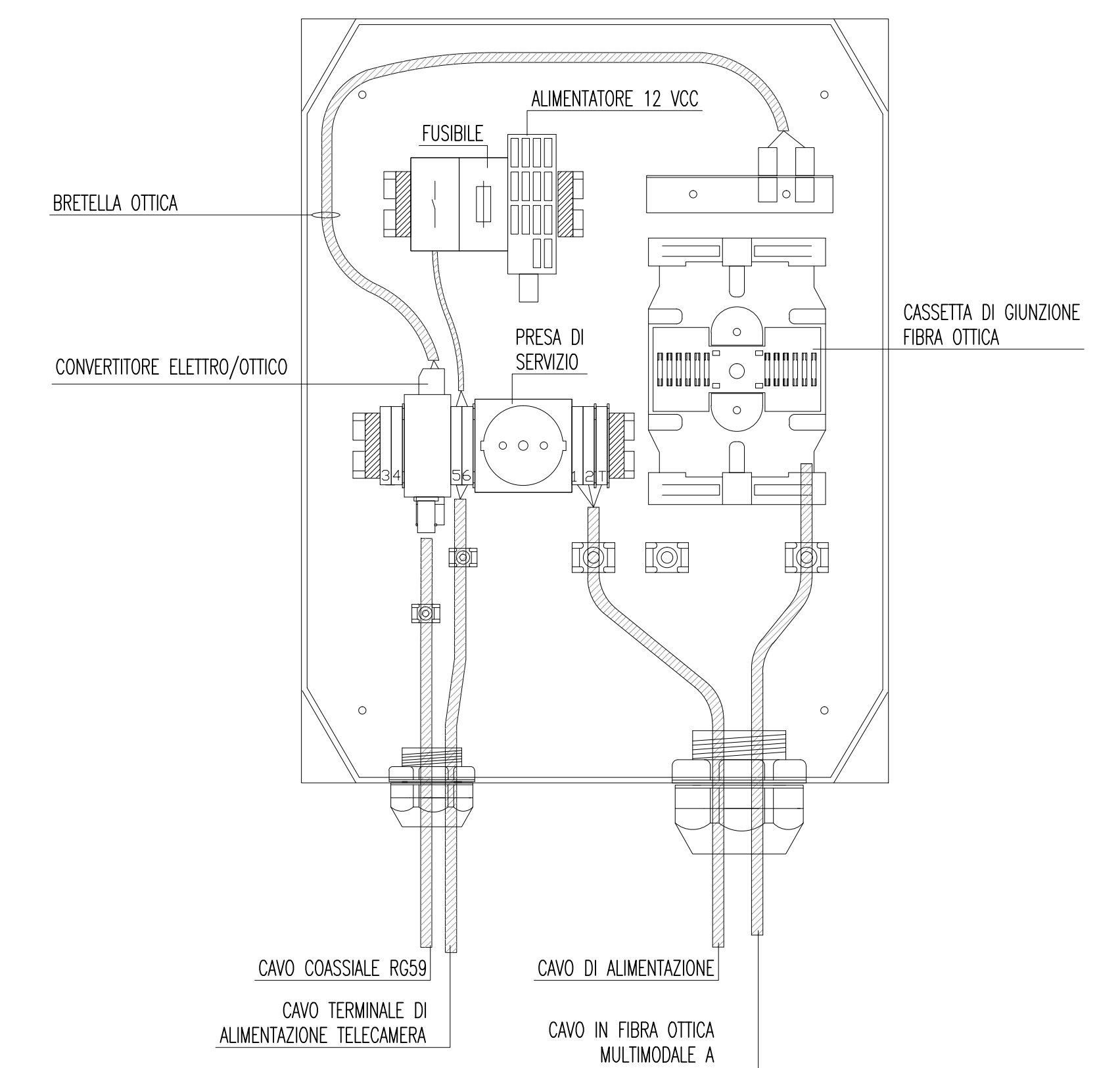
CG0700P1POSSIOGNF4000010	GALLERIA NATURALE - LE FOSSE PLANIMETRIA CON DISPOSIZIONE DEI CAVIDOTTI - TAVOLA 1 DI 4
CG0700P1POSSIOGNF4000090	GALLERIA NATURALE - LE FOSSE PLANIMETRIA CON DISPOSIZIONE DEI CAVIDOTTI - TAVOLA 2 DI 4
CG0700P1POSSIOGNF4000100	GALLERIA NATURALE - LE FOSSE PLANIMETRIA CON DISPOSIZIONE DEI CAVIDOTTI - TAVOLA 3 DI 4
CG0700P1POSSIOGNF4000110	GALLERIA NATURALE - LE FOSSE PLANIMETRIA CON DISPOSIZIONE DEI CAVIDOTTI - TAVOLA 4 DI 4
CG0700P1ADSSIOGNF4000080	GALLERIA NATURALE - LE FOSSE SCHEMA ARCHITETTURA IMPIANTO DI RILEVAZIONE INCENDI - TAVOLA 1 DI 2
CG0700P1ADSSIOGNF40000240	GALLERIA NATURALE - LE FOSSE SCHEMA ARCHITETTURA IMPIANTO DI RILEVAZIONE INCENDI - TAVOLA 2 DI 2
CG0700P1ADSSIOGNF4000090	GALLERIA NATURALE - LE FOSSE SCHEMA ARCHITETTURA LOCALE IMPIANTO SOS - TAVOLA 1 DI 2
CG0700P1ADSSIOGNF4000100	GALLERIA NATURALE - LE FOSSE SCHEMA ARCHITETTURA LOCALE IMPIANTO SOS - TAVOLA 2 DI 2
CG0700P1ADSSIOGNF4000110	GALLERIA NATURALE - LE FOSSE SCHEMA ARCHITETTURA LOCALE IMPIANTO DI VIDEO CONTROLLO STRADALE - TAVOLA 1 DI 2
CG0700P1ADSSIOGNF4000120	GALLERIA NATURALE - LE FOSSE SCHEMA ARCHITETTURA LOCALE IMPIANTO DI VIDEO CONTROLLO STRADALE - TAVOLA 2 DI 2
CG0700P1ADSSIOGNF4000150	GALLERIA NATURALE - LE FOSSE SCHEMA ARCHITETTURA LOCALE IMPIANTO RADIO - TAVOLA 1 DI 2
CG0700P1ADSSIOGNF4000160	GALLERIA NATURALE - LE FOSSE SCHEMA ARCHITETTURA LOCALE IMPIANTO RADIO - TAVOLA 2 DI 2

NOTE:
 - ZONA EVIDENZIATA NEL FOGLIO SUCCESSIVO/PRECEDENTE
 - IL PRESENTE ELABORATO E' VALIDO ESCLUSIVAMENTE PER GLI ASPETTI IMPIANTISTICI
 - PER I DETTAGLI DEL COLLEGAMENTO CABINA-IMBOCCO VEDI PLANIMETRIA CAVIDOTTI
 - (*) VEDI PARTICOLARE BY-PASS
 - PER TIPOLOGIE E FORMAZIONI DEI CAVI DERIVATI DAL Q_BP SI RINVIA AL RELATIVO SCHEMA UNIFILARE

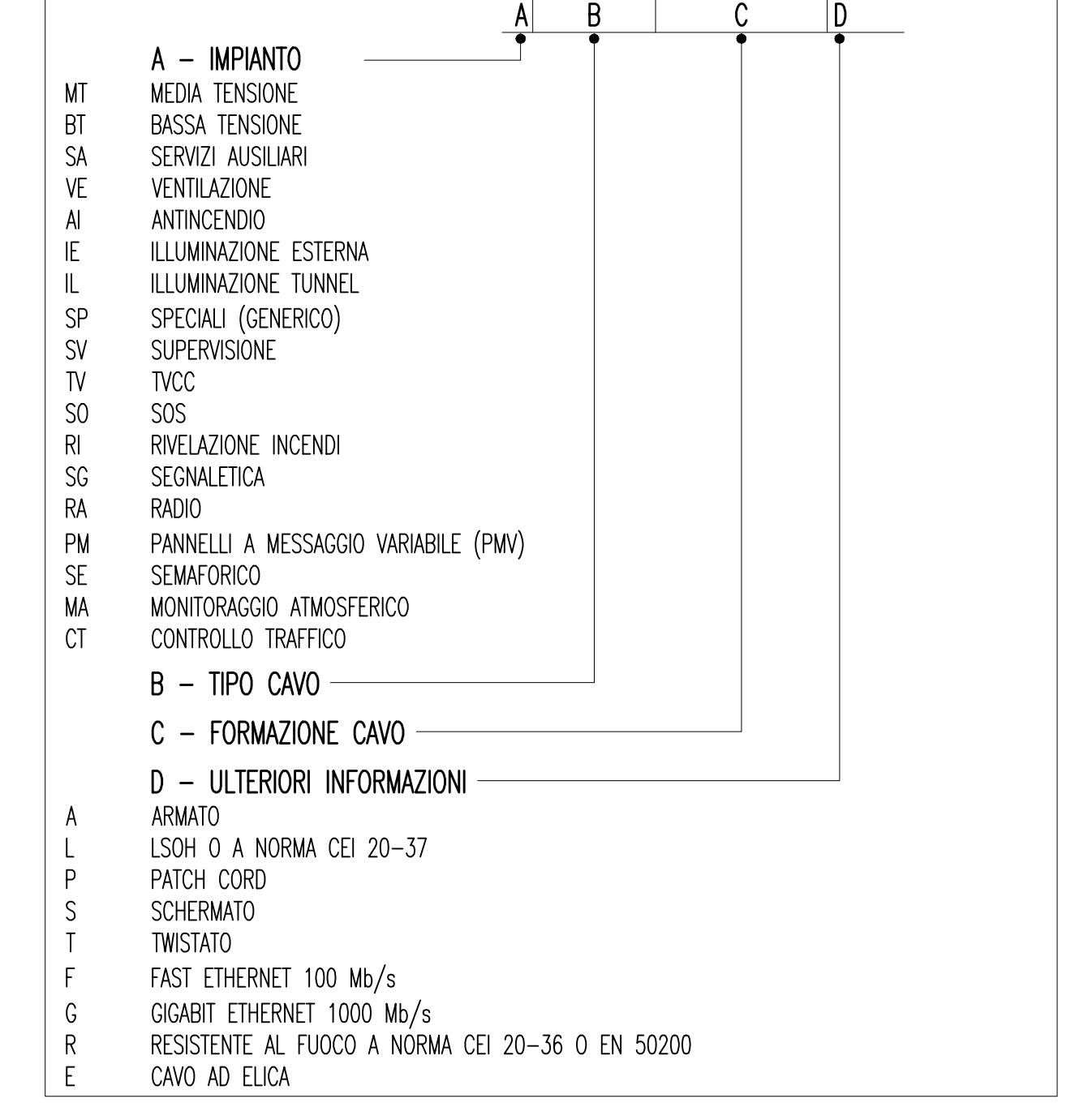
(*) PARTICOLARE BY-PASS
 SCALA 1:10



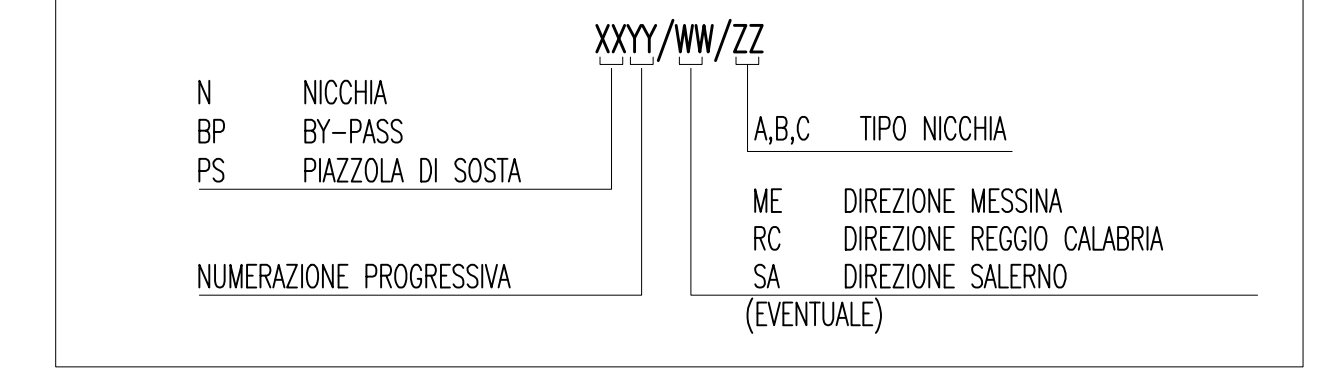
PARTICOLARE CASSETTA DI GIUNZIONE TELECAMERA



INDICATORE CAVI ELETTRICI



DENOTAZIONE OPERE INFRASTRUTTURALI



LEGENDA COLORI



LEGENDA SIMBOLI



LEGENDA CAVIDOTTI



Stretto di Messina
 Concessione per la progettazione, realizzazione e gestione del collegamento stabile tra lo Stretto e il Continente
 Organismo di diritto pubblico
 (Legge n° 1158 del 12 dicembre 1971, modificata dal D.lgs. n° 114 del 24 aprile 2003)

PONTE SULLO STRETTO DI MESSINA
 PROGETTO DEFINITIVO

EUROLINK S.p.A.
 IMPREGIOLIO S.p.A. (Mandatario)
 SOCIETA' ITALIANA PER CONDOTTE D'ACQUA S.p.A. (Mandatario)
 COOPERATIVA MURATORI E CEMENTISTI - C.M.C. di Ravenna Soc. Coop. a.r.l. (Mandatario)
 SACRY S.A.U. (Mandatario)
 ISHAKAWAJIMA - HARIMA HEAVY INDUSTRIES CO. Ltd. (Mandatario)
 A.C.I. S.C.P.A. - CONSORZIO STABILE (Mandatario)

IL PROGETTISTA Dott. Ing. L. Barili Ordine Ingegneri V.C.O. n° 122	IL CONTRAENTE GENERALE Project Manager (Ing. P.P. Marchesini)	STRETTO DI MESSINA Direzione Generale e RUP Valutazione (Ing. G. Fiammenghi)	STRETTO DI MESSINA Amministratore Delegato (Dott. P. Cicco)
---	---	---	---

COLLEGAMENTI SICILIA [SS1091_F0]
 INFRASTRUTTURE STRADALI - IMPIANTI TECNOLOGICI
 ELEMENTI DI CARATTERE GENERALE
 GALLERIA NATURALE - LE FOSSE
 PLANIMETRIA IMPIANTI SPECIALI DI SICUREZZA E/O COMUNICAZIONE
 TAVOLA 3 DI 4

REV.	DATA	DESCRIZIONE	REDATTO	VERIFICATO	APPROVATO
FO	20/06/2011	EMISSIONE FINALE	D. RE	G. LUPI	L. BARILLI

SCALA: 1:1000
 NOME DEL FILE: SS1091_F0.dwg