

**Progetto di adeguamento tecnico per il
ripotenziamento della esistente linea elettrica AT
della RTN a 150 kV nel tratto "Potenza - Anzi -
Corleto Perticara - Agri" mediante sostituzione
dei conduttori e di alcuni sostegni esistenti.**

Tavola. F.1.T.3.3

**Stralci planimetrici relativi ai sostegni esistenti
da sostituire con indicazione dei vincoli
Paesaggistici e Rischio Idrogeologico (PAI)
(Tronco 3 Linea Agri-Potenza)**

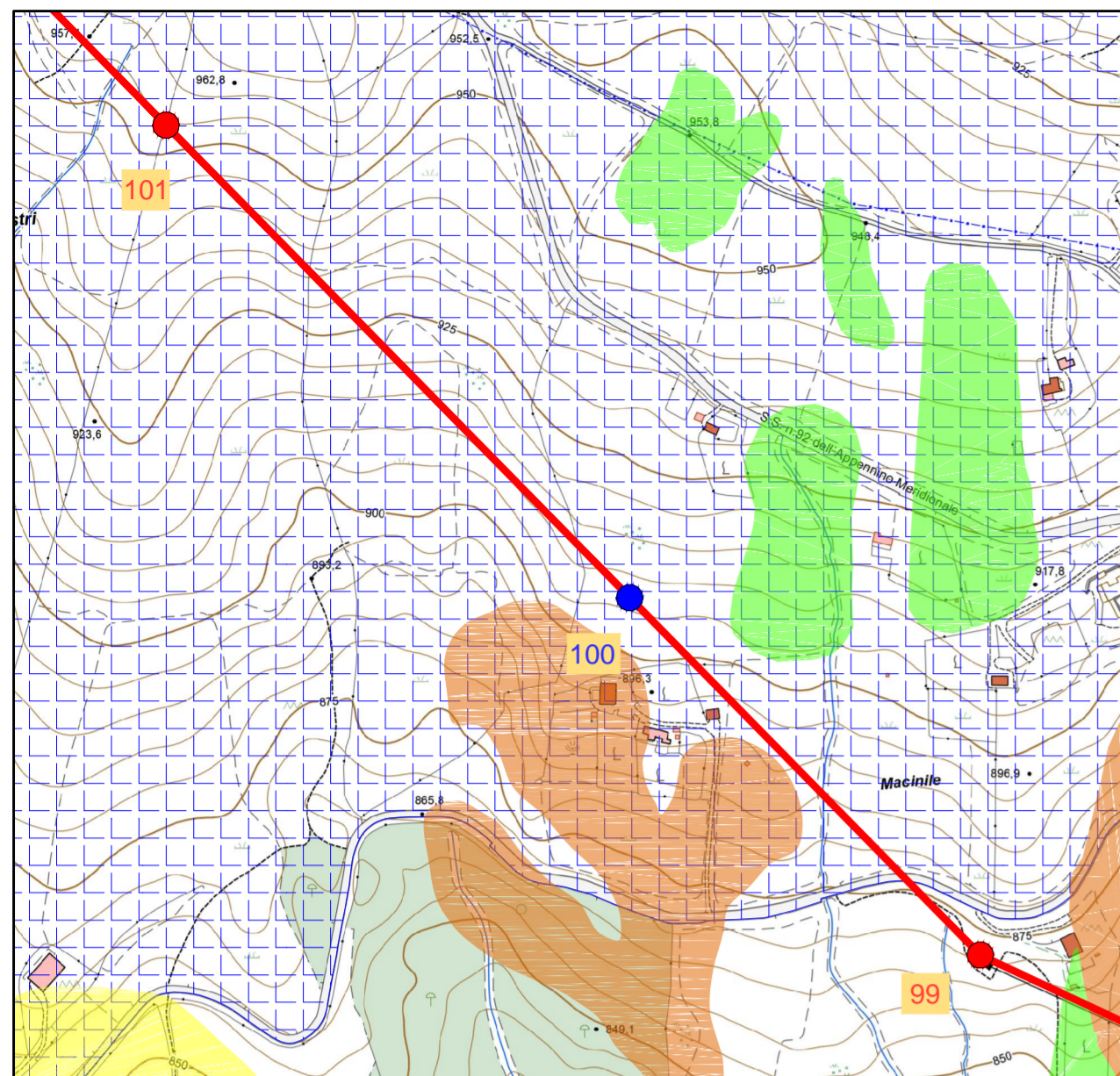
SCALA 1:5'000

LEGENDA

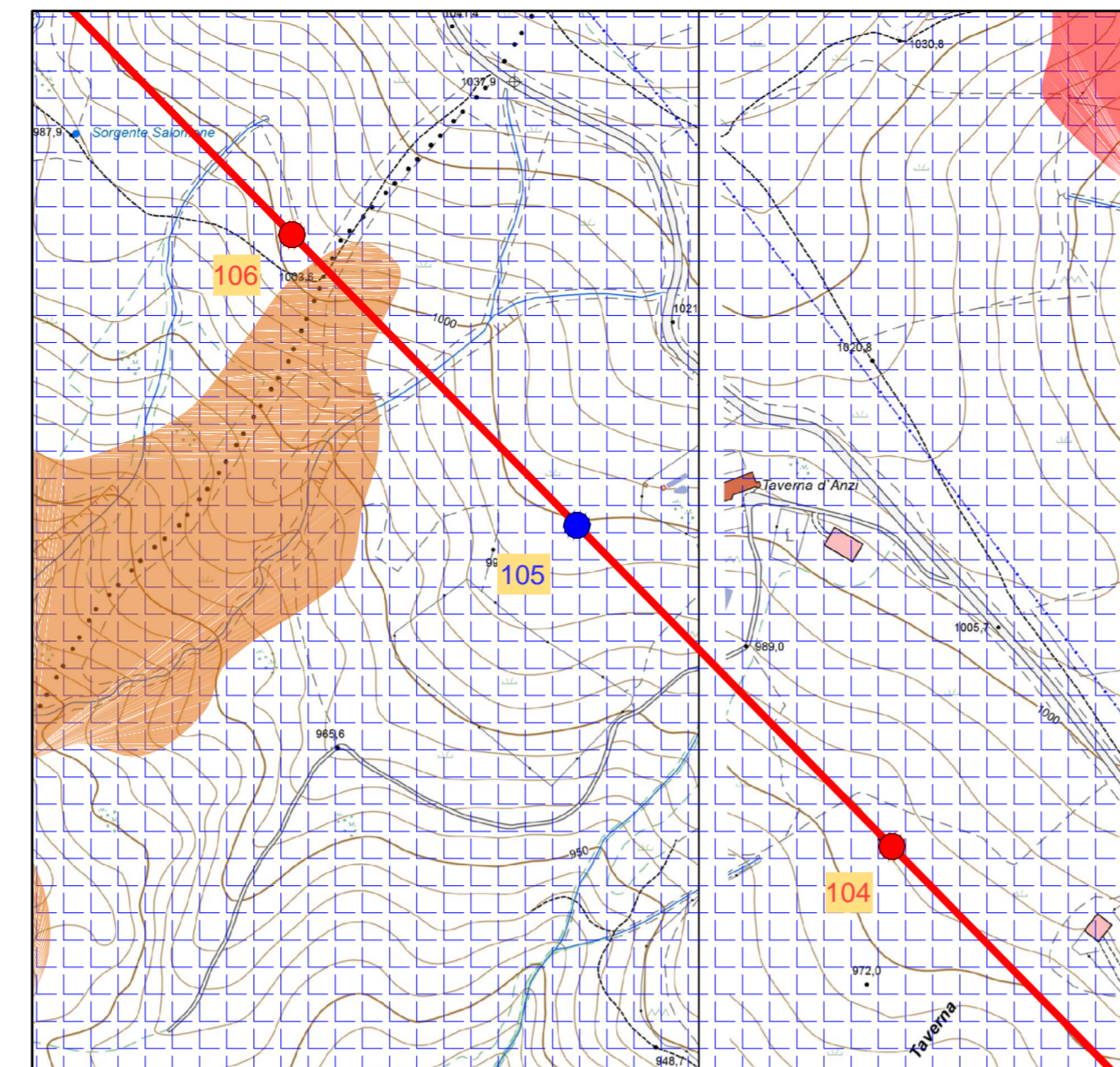
- Tronco 1 linea a 150kV Agri-Potenza
- Tronco 2 linea a 150kV Agri-Potenza
- Tronco 3 linea a 150kV Agri-Potenza
- Sostegni non oggetto di rifacimento
- Sostegni da sostituire

- VINCOLI PAESAGGISTICI
- Beni Paesaggistici art 142c
 - Beni_Paesaggistici_art_136

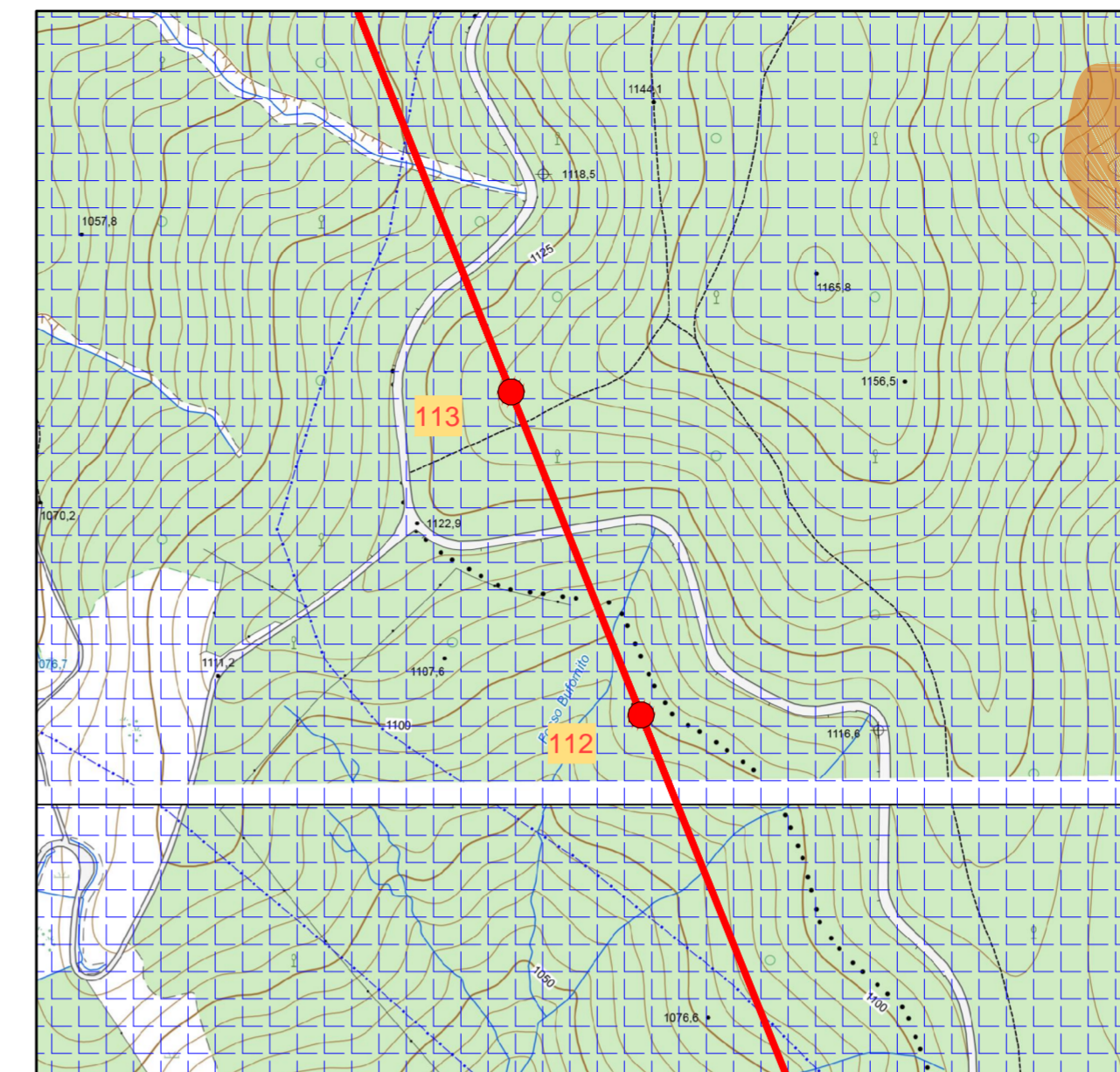
- VINCOLI PAI - AdB BASILICATA
- Rischio Frana
- ASV
 - P
 - R1
 - R2
 - R3
 - R4
 - Rischio esondazione Tr 500



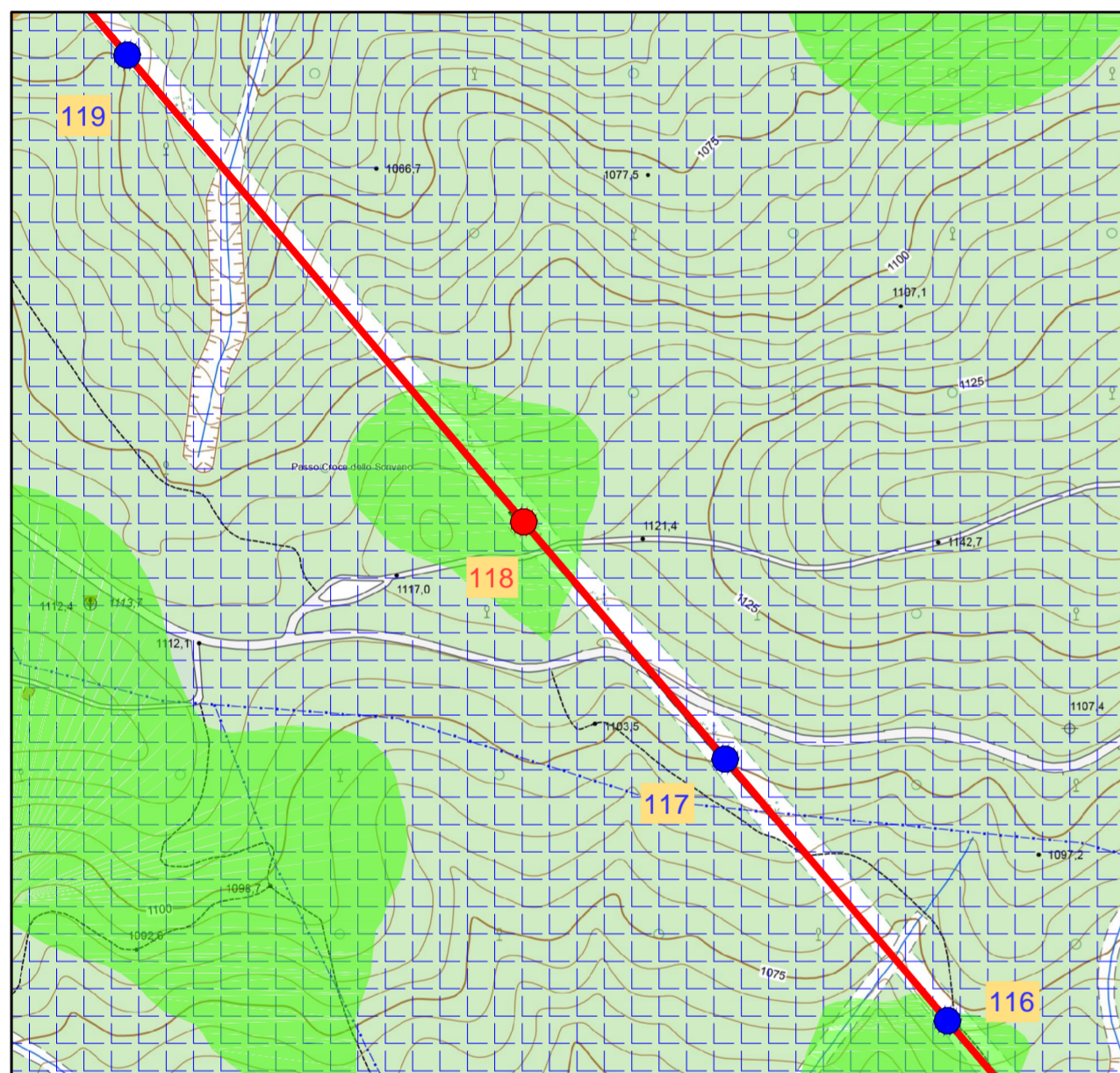
Stralcio planimetrico relativo ai sostegni 99 e 100 da sostituire



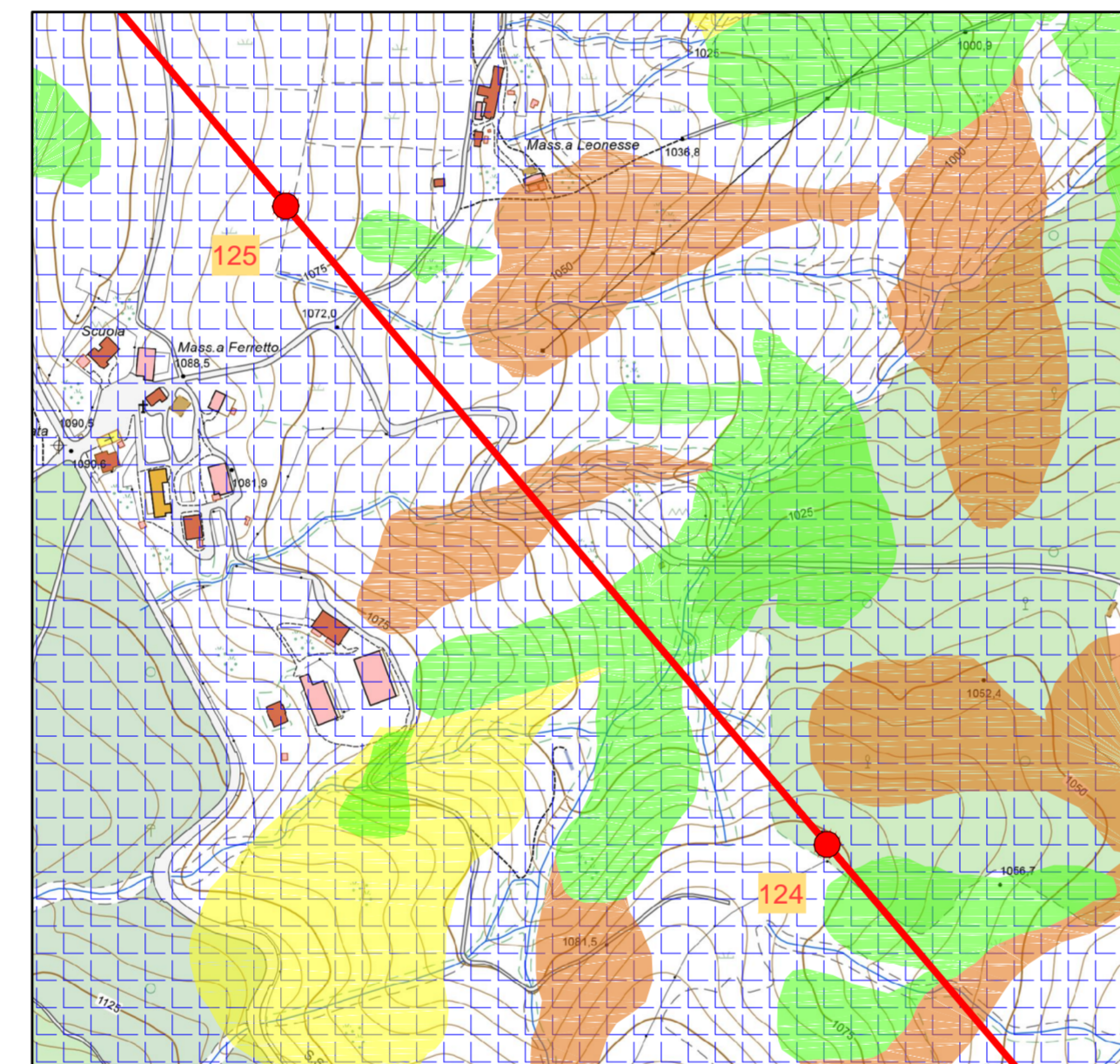
Stralcio planimetrico relativo ai sostegni 104 e 106 da sostituire



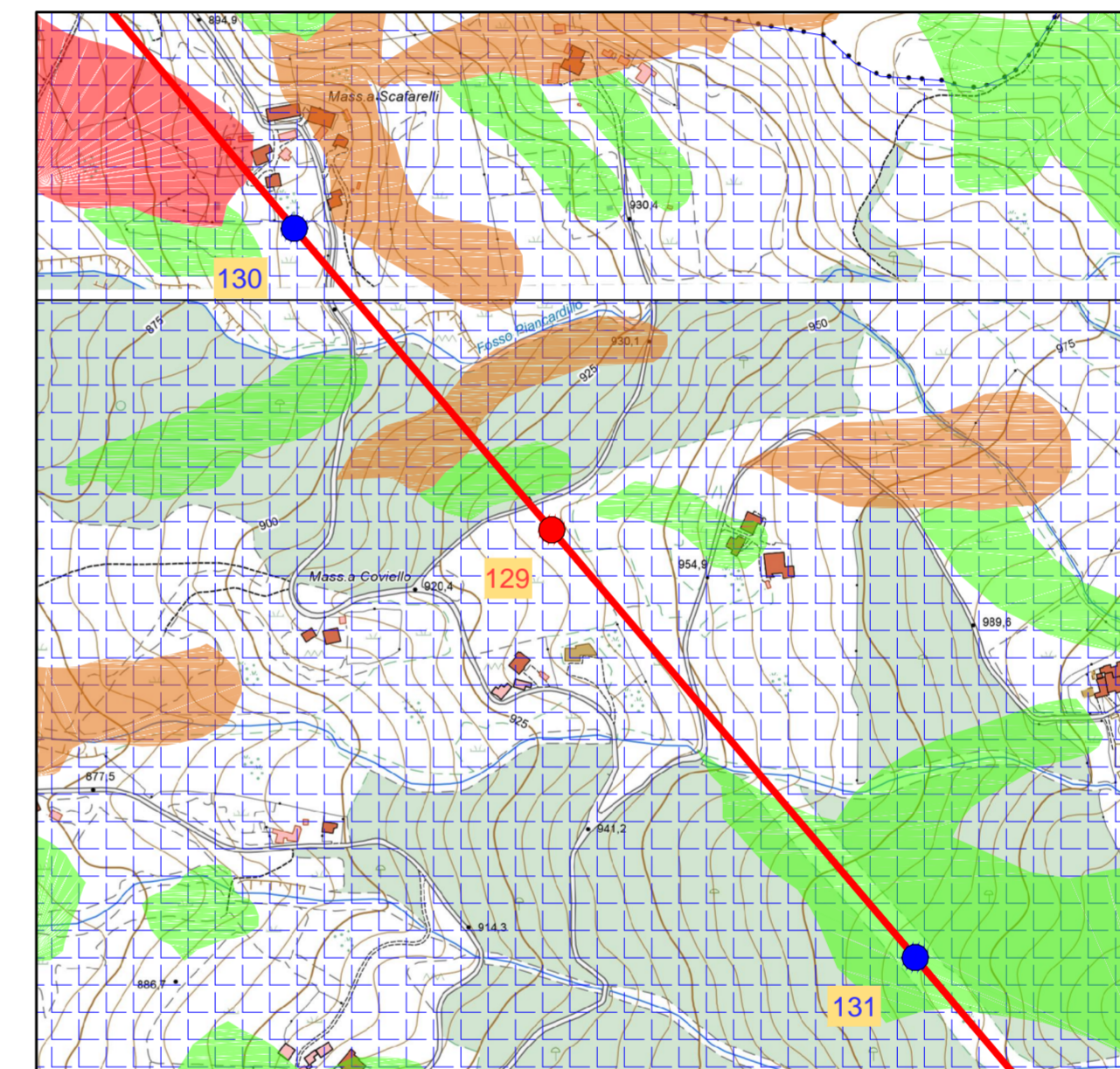
Stralcio planimetrico relativo ai sostegni 112 e 113 da sostituire



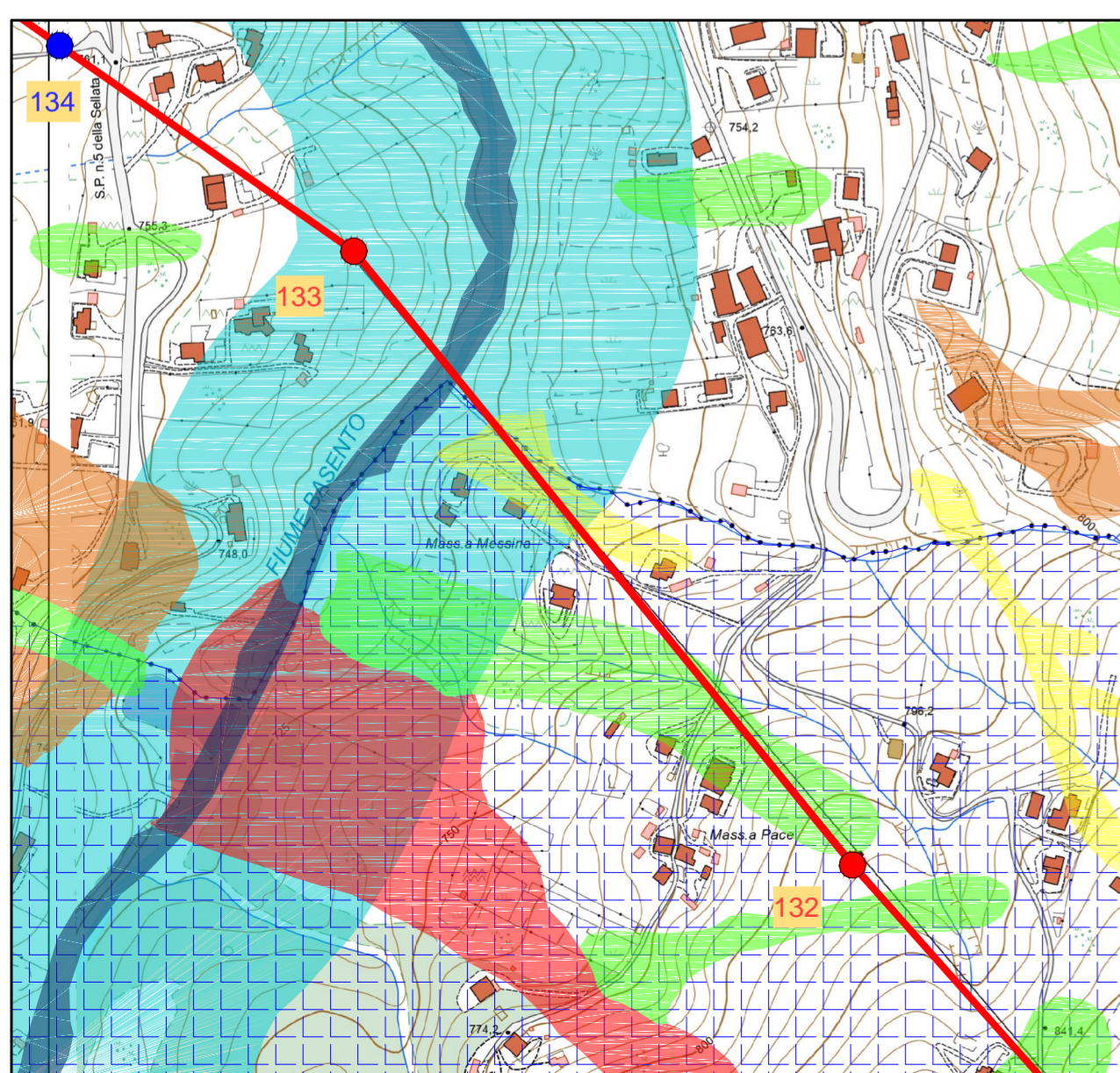
Stralcio planimetrico relativo al sostegno 118 da sostituire



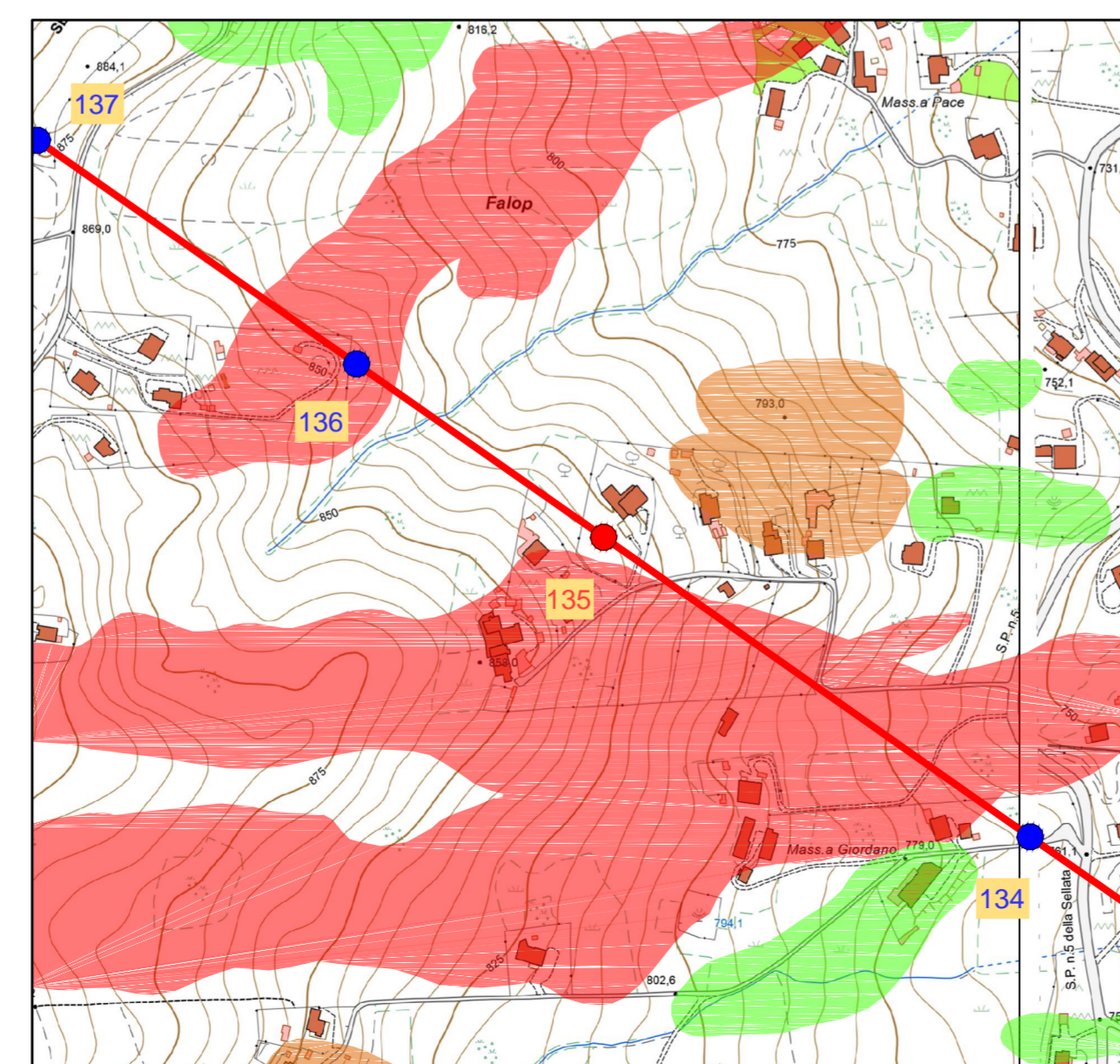
Stralcio planimetrico relativo ai sostegni 124 e 125 da sostituire



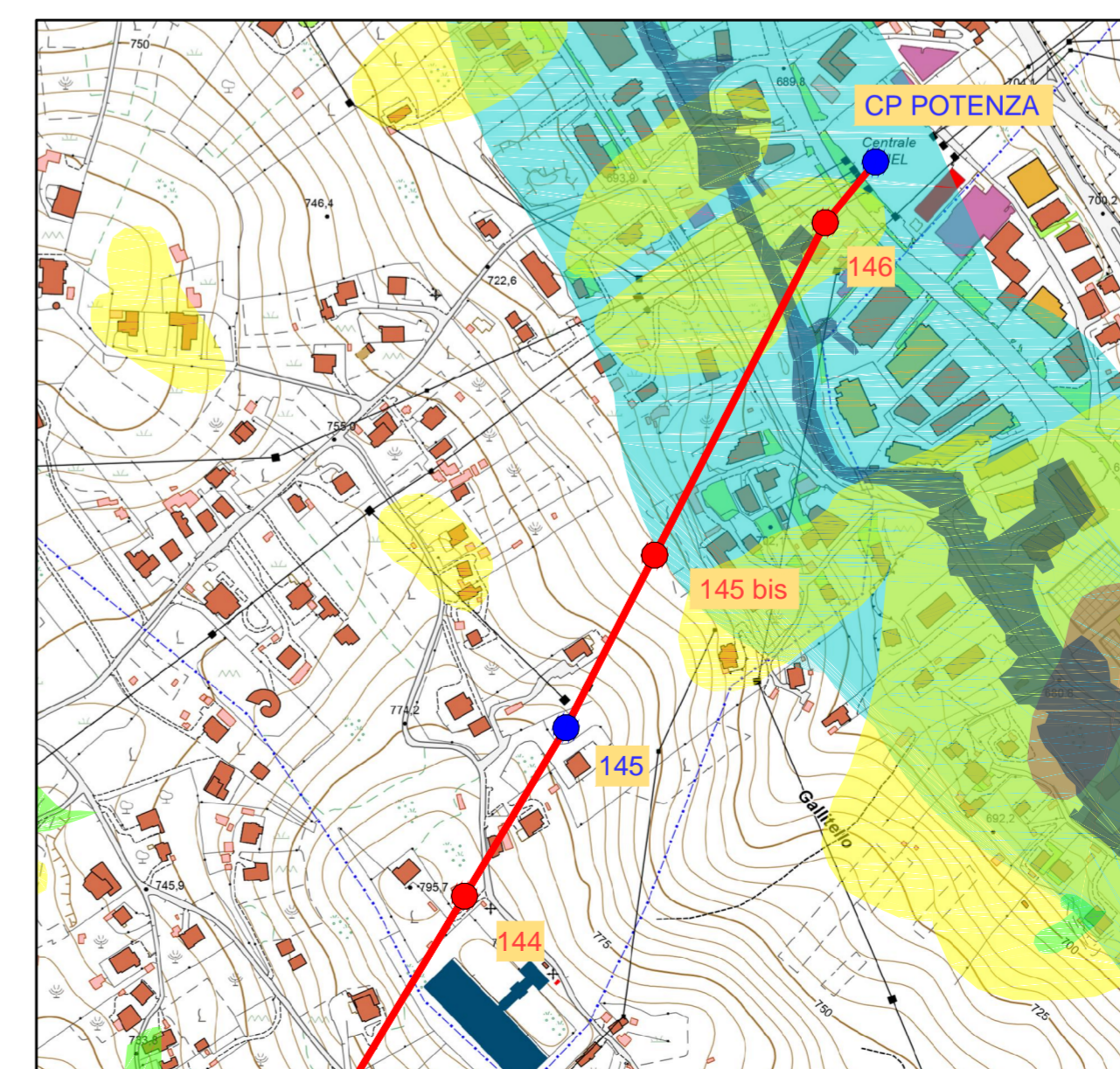
Stralcio planimetrico relativo al sostegno 129 da sostituire



Stralcio planimetrico relativo ai sostegni 132 e 133 da sostituire



Stralcio planimetrico relativo al sostegno 135 da sostituire



Stralcio planimetrico relativo ai sostegni 144, 145bis e 146 da sostituire

