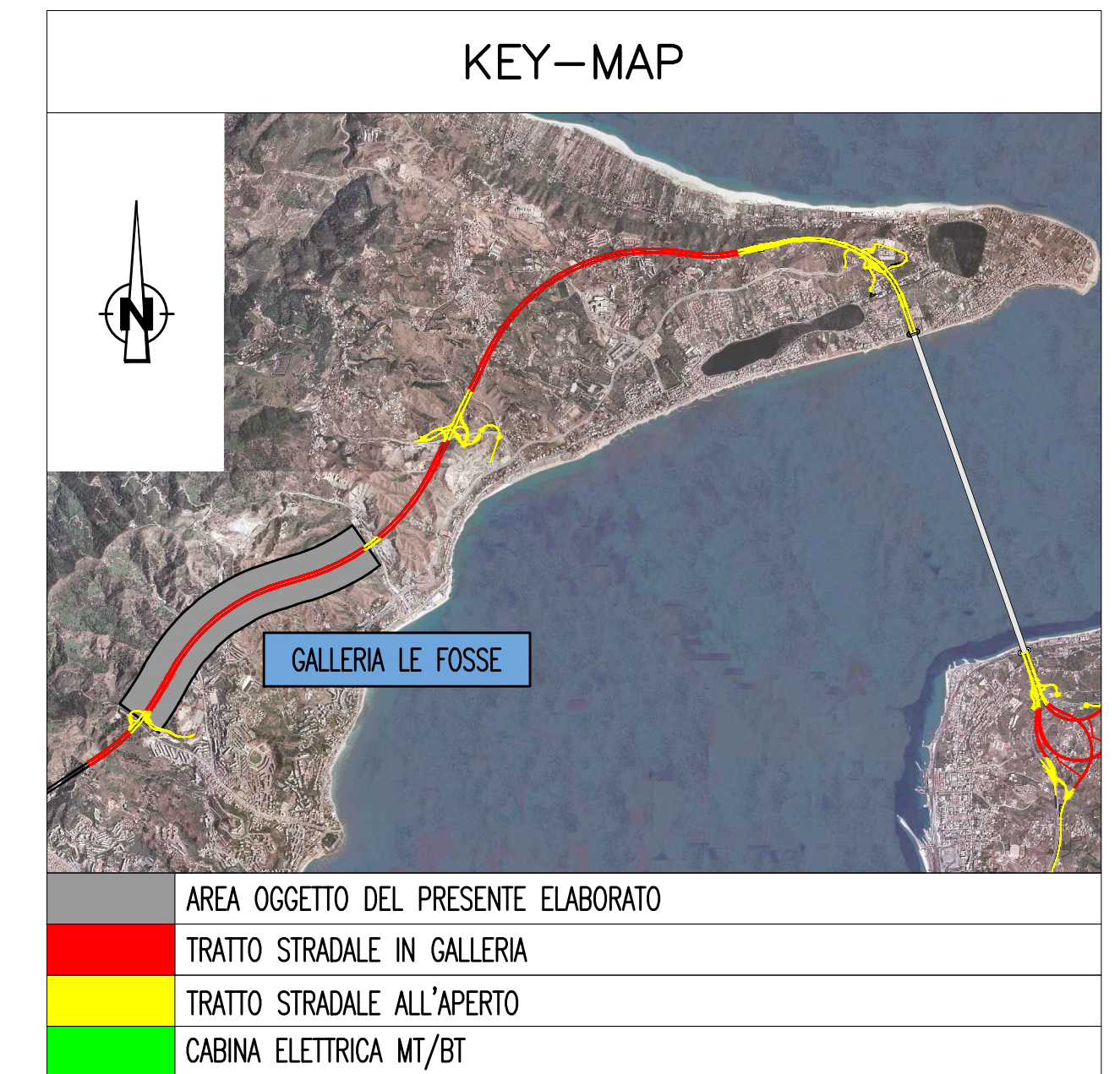


### NOTE GENERALI



**ELABORATI DI RIFERIMENTO**

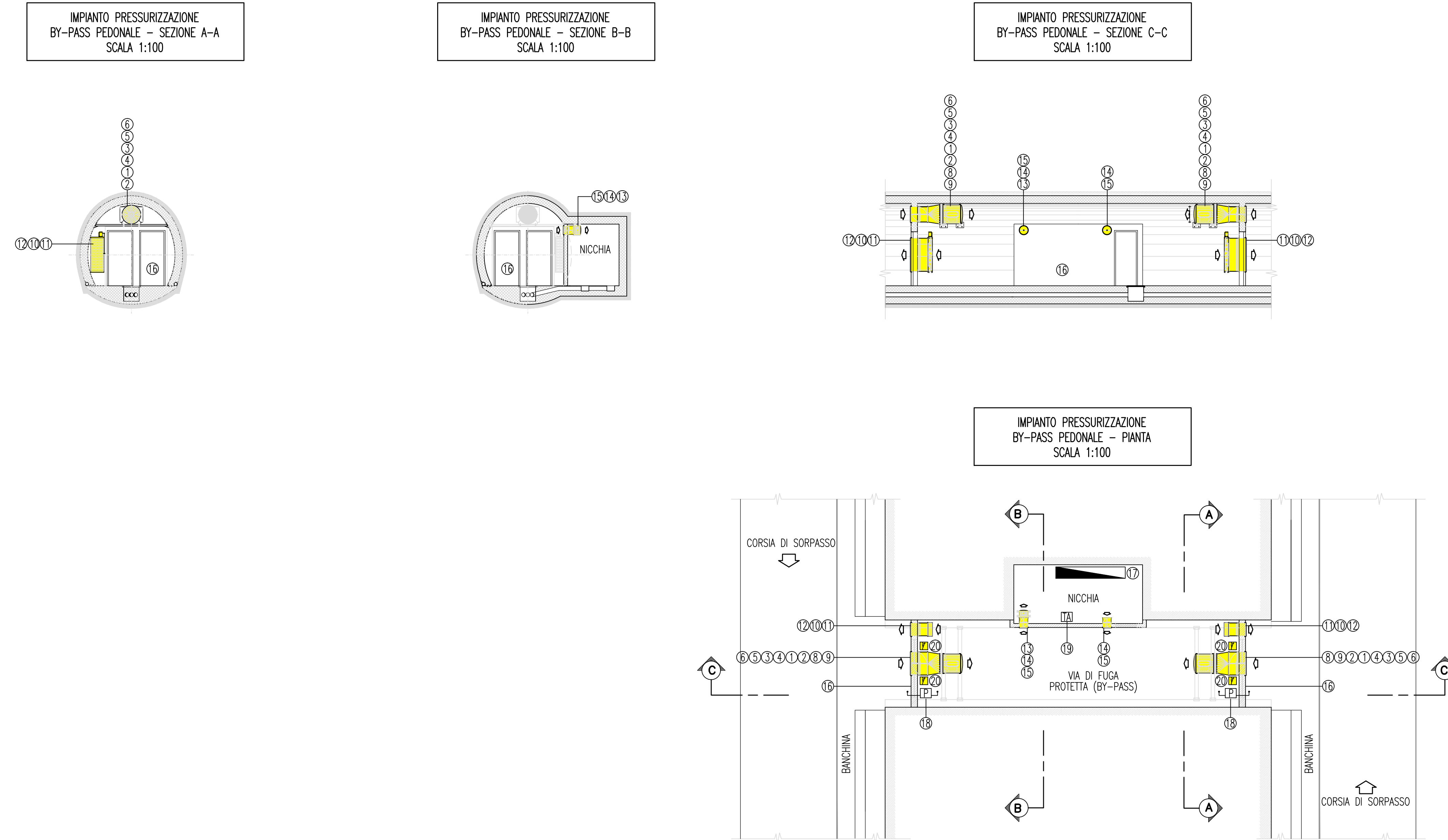

**LEGENDA COLORI**

	IMPIANTO DI ILLUMINAZIONE
	IMPIANTO DI SUPERVISIONE
	IMPIANTO SOS
	IMPIANTO TVcc
	IMPIANTO RIVELAZIONE INCENDI
	IMPIANTO PANNELLI A MESSAGGIO VARIABILE
	IMPIANTO RADIO
	IMPIANTO ANTINCENDIO
	IMPIANTO DI VENTILAZIONE, CONTROLLO TRAFFICO E QUALITA' DELL'ARIA

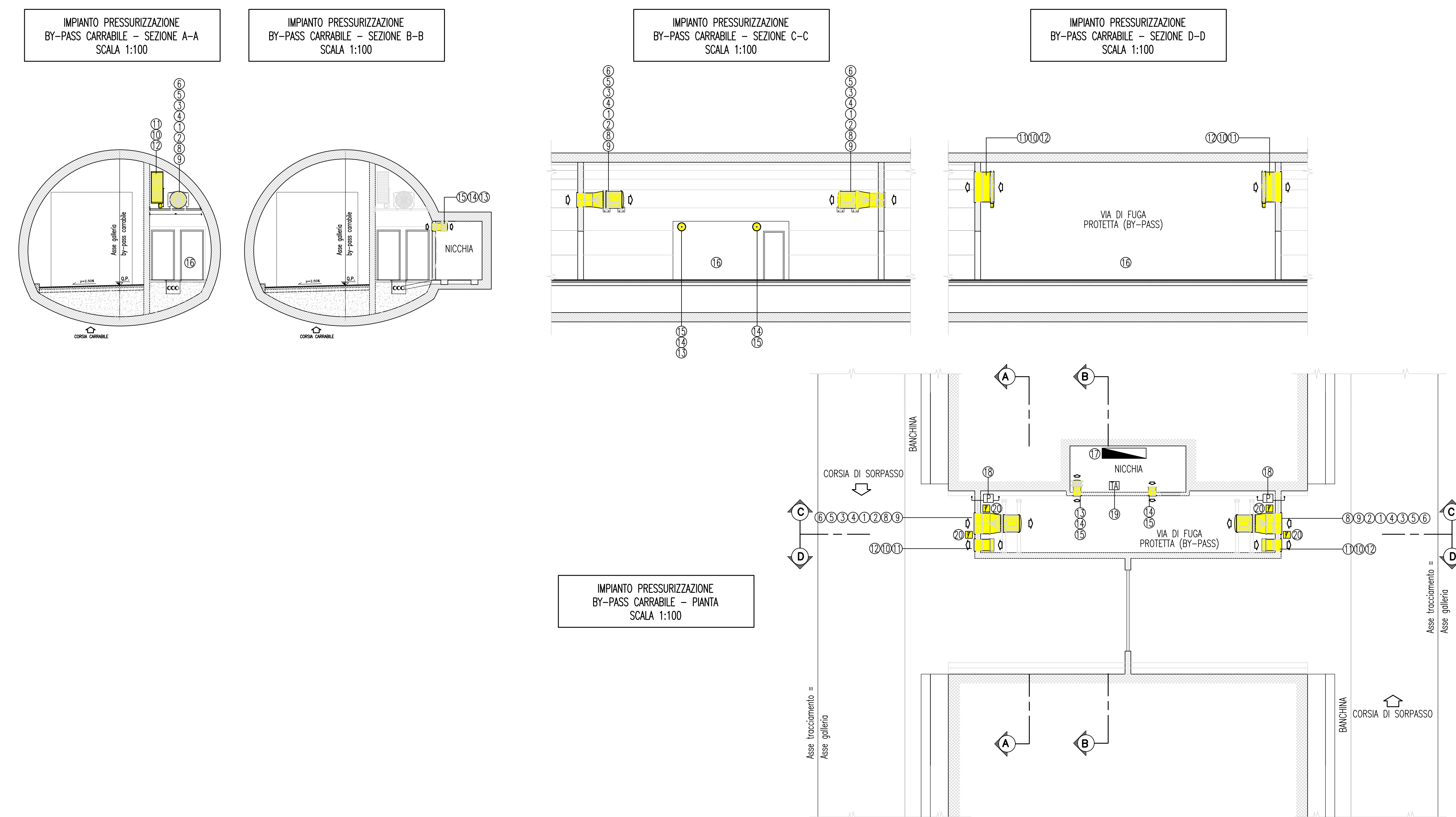
**LEGENDA ELETTROVENTILATORI**

1	- ELETTROVENTILATORE ASSIALE Q=5,4 mc/s - P.M.=7,5 kW
2	- RETE DI PROTEZIONE VENTILATORE
3	- RACCORDO CIRCOLARE/RETTANGOLARE IN LAMIERA DI ACCIAIO ZINCATO FLANGIATO
4	- QUINTO FLESSIBILE FLANGIATO
5	- SERRANDA TAGLIAFUOCO IN ACCIAIO ZINCATO Dim.900x600mm
6	- GRIGLIA PRESA/EXP ARIA IN ACCIAIO ZINCATO Dim.900x600mm
7	- TELAIO PORTANTE IN PROFILATO UPN140 IN ACCIAIO ZINCATO
8	- SUPPORTO ANTIVIBRANTE A MOLLA ELICOIDALE
9	- PIASTRA DI ANCORAGGIO IN ACCIAIO ZINCATO Spess.10mm
10	- SERRANDA TAGLIAFUOCO IN ACCIAIO ZINCATO Dim.1200x400mm
11	- SERRANDA DI REGOLAZIONE MOTORIZZATA IN ACCIAIO ZINCATO Dim.1200x400mm
12	- GRIGLIA PRESA/EXP ARIA IN ACCIAIO ZINCATO Dim.1200x400mm
13	- ELETTROVENTILATORE CENTRIFUGO Q=0,22 mc/s - P.M.=0,3 kW
14	- SERRANDA TAGLIAFUOCO IN ACCIAIO ZINCATO #315mm
15	- GRIGLIA PRESA/EXP ARIA IN ACCIAIO ZINCATO #315mm
16	- MURATURA/SERRAMENTI REI 120°
17	- QUADRO ELETTRICO BY-PASS
18	- PRESSOSTATO DIFFERENZIALE
19	- TERMOSTATO
20	- SENSORE STATO PORTA

### BY-PASS PEDONALE



### BY-PASS CARRABILE



**Stretto di Messina**

Concessionaria per la progettazione, realizzazione e gestione del collegamento stabile tra lo Stretto e il Cardine  
Organo di Diritto Pubblico  
 Legge n° 1158 del 17 dicembre 1971, modificata dal D.Lgs. n° 114 del 24 aprile 2001

**EuroLink**

**PONTE SULLO STRETTO DI MESSINA**

**PROGETTO DEFINITIVO**

**EUROLINK S.p.A.**  
 IMPREGILO S.p.A. (Mandatataria)  
 SOCIETA' ITALIANA PER CONDOTTE D'ACQUA S.p.A. (Mandatario)  
 COOPERATIVA MURATORI E CEMENTISTI - C.M.C. di Ravenna Soc. Coop. a.r.l. (Mandatario)  
 SACVR S.A.U. (Mandatario)  
 ISHIKAWAJIMA - HARIMA HEAVY INDUSTRIES CO. Ltd. (Mandatario)  
 A.C.I. S.C.P.A. - CONSORZIO STABILE (Mandatario)

IL PROGETTISTA	IL CONTRAENTE GENERALE	STRETTO DI MESSINA	STRETTO DI MESSINA
Dott. Ing. I. Barilli Ordine Ingegneri V.C.O. n° 122	Project Manager (Ing. P.P. Marcheselli)	Direttore Generale e RIP Validazione (Ing. G. Timmenghini)	Amministratore Delegato (Dott. P. Gucci)
Dott. Ing. E. Paggi Ordine Ingegneri Milano n° 15408			

**COLLEGAMENTI SICILIA** **SS1112\_F0**

INFRASTRUTTURE STRADALI - IMPIANTI TECNOLOGICI

GENERALE - OPERE IN SOTTERRANEO

GALLERIA NATURALE - LE FOSSE

TIPICO PIANTE E SEZIONI IMPIANTO DI PRESSURIZZAZIONE BY-PASS

CODICE	C	G	O	7	0	P	1	P	D	S	I	O	G	N	F	4	O	O	O	O	B	F	O
SCALA	1:100																						
REV.	DATA	DESCRIZIONE	REDATTO	VERIFICATO	APPROVATO																		
FO	20/06/2011	EMISSIONE FINALE	D. RE	G. LUPI	I. BARILLI																		