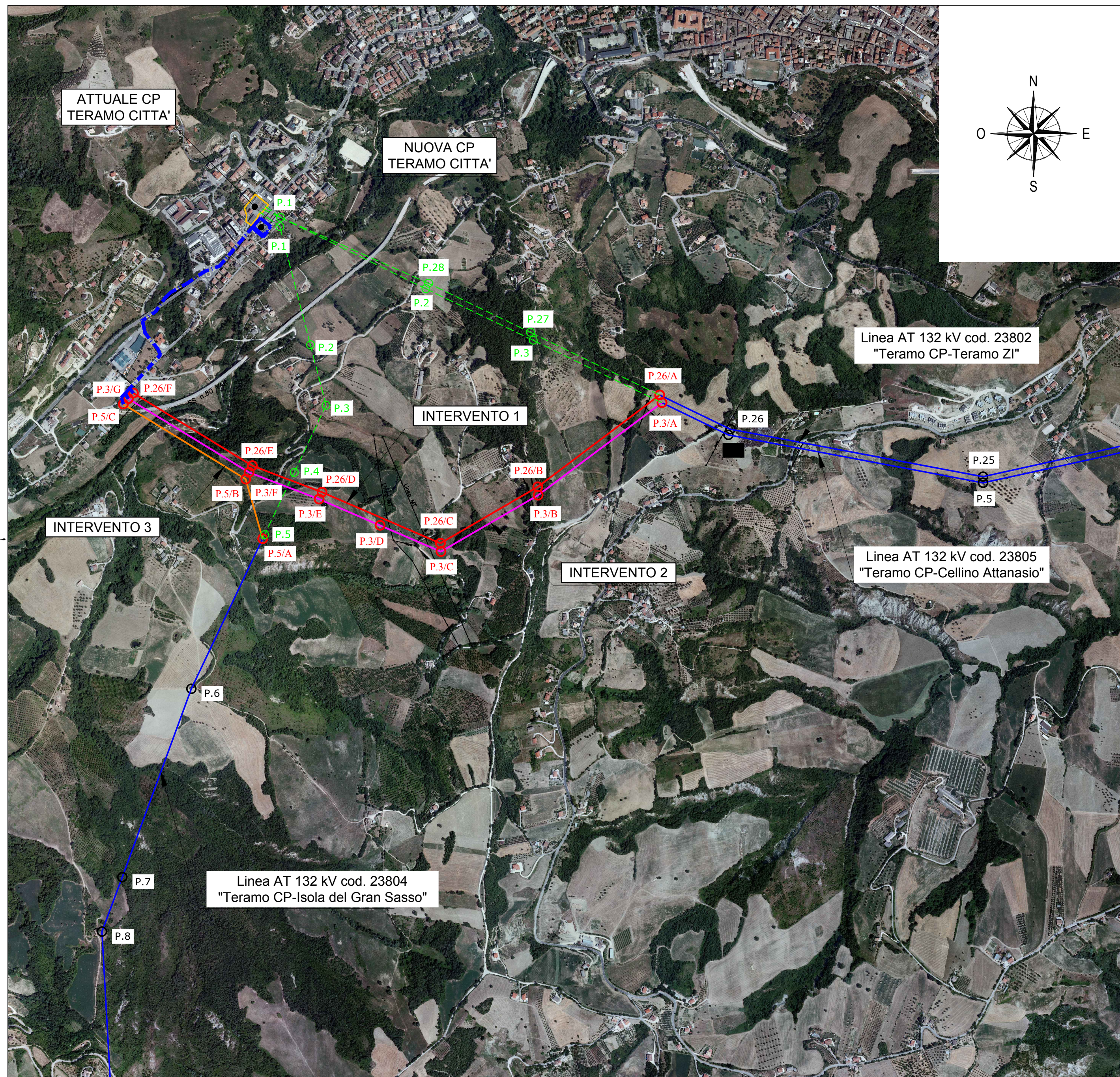
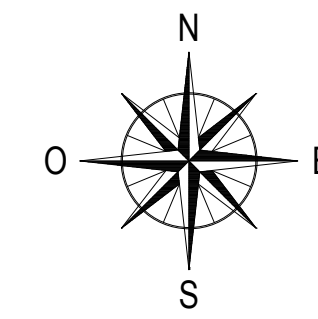
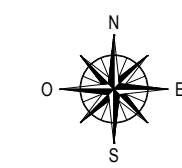
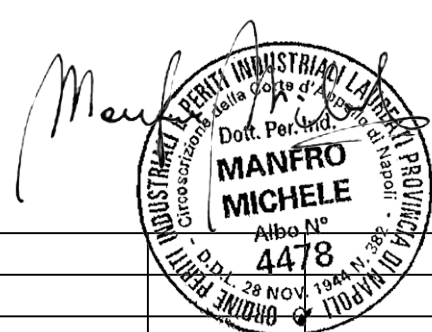


ORTOFOTO GENERALE CON INTERVENTI SCALA 1:10000 COMUNE DI TERAMO (TE)



LEGENDA

- ASSE LINEA AT 132kV ESISTENTE
- ASSE LINEA AT 132kV FUTURA "Teramo Città-Teramo Z.I." INTERVENTO 1
- ASSE LINEA AT 132kV FUTURA "Teramo Città-Cellino Attanasio" INTERVENTO 2
- ASSE LINEA AT 132kV FUTURA "Teramo Città-Isola del Gran Sasso" INTERVENTO 3
- ASSE LINEA AT 132kV DA SMANTELLARE
- CAVIDOTTO AT 132kV FUTURO (3 CAVI)
- PALO ESISTENTE
- PALO FUTURO
- PALO DA SMANTELLARE



REVISIONI	N.	DATA	DESCRIZIONE	ELABORATO	CONTROLLATO	APPROVATO
00	30-10-2019	PRIMA EMISSIONE		N. Galdiero RTP MEG	P. Esposito RTP MEG	M. Manfro RTP MEG

REVISIONI	N.	DATA	DESCRIZIONE	ESAMINATO	ACCETTATO
03					
02					
01					
00	30-10-19	Emissione per Piano Tecnico delle Opere		R. Di Loreti / B. Tammaro UPRI TLIN	A. Limone UPRI

NUMERO E DATA ORDINE: _____

MOTIVO DELL'INVID: PER ACCETTAZIONE PER INFORMAZIONE

CODIFICA ELABORATO <h3 style="text-align: center;">D E 23802B1 C EX 0004</h3>	
TITOLO ELABORATO VARIANTI ELETTRODOTTI IN INGRESSO ALLA NUOVA CP TERAMO CITTA' Varianti aeree e raccordi in cavo Elettrodotto 132kV Teramo Città-Teramo Z.I. Elettrodotto 132kV Teramo Città-Cellino Attanasio Elettrodotto 132kV Teramo Città-Isola del Gran Sasso ORTOFOTO GENERALE CON INTERVENTI	TIPOLOGIA ELABORATO ORTOFOTO PROGETTO WBS

NOME DEL FILE	SCALA CAD	FORMATO	SCALA	FOGLIO
D E 23802B1 C EX 0004_00.dwg	1 unità = 1m	400x600	1:10000	1 / 1

Questo documento contiene informazioni di proprietà Terna Rete Italia S.p.A. e deve essere utilizzato esclusivamente dal destinatario in relazione alle finalità per le quali è stato ricevuto. E' vietata qualsiasi forma di riproduzione o di divulgazione senza l'esplicito consenso di Terna Rete Italia S.p.A.
This document contains information proprietary to Terna Rete Italia S.p.A. and it will have to be used exclusively for the purposes for which it has been furnished. Whichever shape of spreading or reproduction without the written permission of Terna Rete Italia S.p.A. is prohibi.