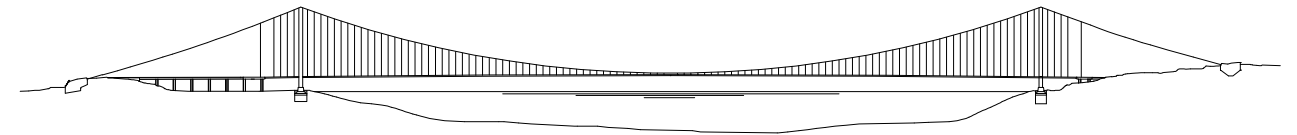




Concessionaria per la progettazione, realizzazione e gestione del collegamento stabile tra la Sicilia e il Continente
 Organismo di Diritto pubblico
 (Legge n° 1158 del 17 dicembre 1971, modificata dal D.Lgs. n° 114 del 24 aprile 2003)





PONTE SULLO STRETTO DI MESSINA



PROGETTO DEFINITIVO



EUROLINK S.C.p.A.

IMPREGILO S.p.A. (Mandataria)
 SOCIETA' ITALIANA PER CONDOTTE D'ACQUA S.p.A. (Mandante)
 COOPERATIVA MURATORI E CEMENTISTI - C.M.C. di Ravenna Soc. Coop. a.r.l. (Mandante)
 SACYR S.A.U. (Mandante)
 ISHIKAWAJIMA - HARIMA HEAVY INDUSTRIES CO. Ltd. (Mandante)
 A.C.I. S.C.P.A. - CONSORZIO STABILE (Mandante)

<p>IL PROGETTISTA</p>  <p>Dott. Ing. I. Barilli Ordine Ingegneri V.C.O. n° 122</p>  <p>Dott. Ing. E. Pagani Ordine Ingegneri Milano n° 15408</p>	<p>IL CONTRAENTE GENERALE</p> <p>Project Manager (Ing. P.P. Marcheselli)</p>	<p>STRETTO DI MESSINA</p> <p>Direttore Generale e RUP Validazione (Ing. G. Fiammenghi)</p>	<p>STRETTO DI MESSINA</p> <p>Amministratore Delegato (Dott. P. Ciucci)</p>
--	---	--	---

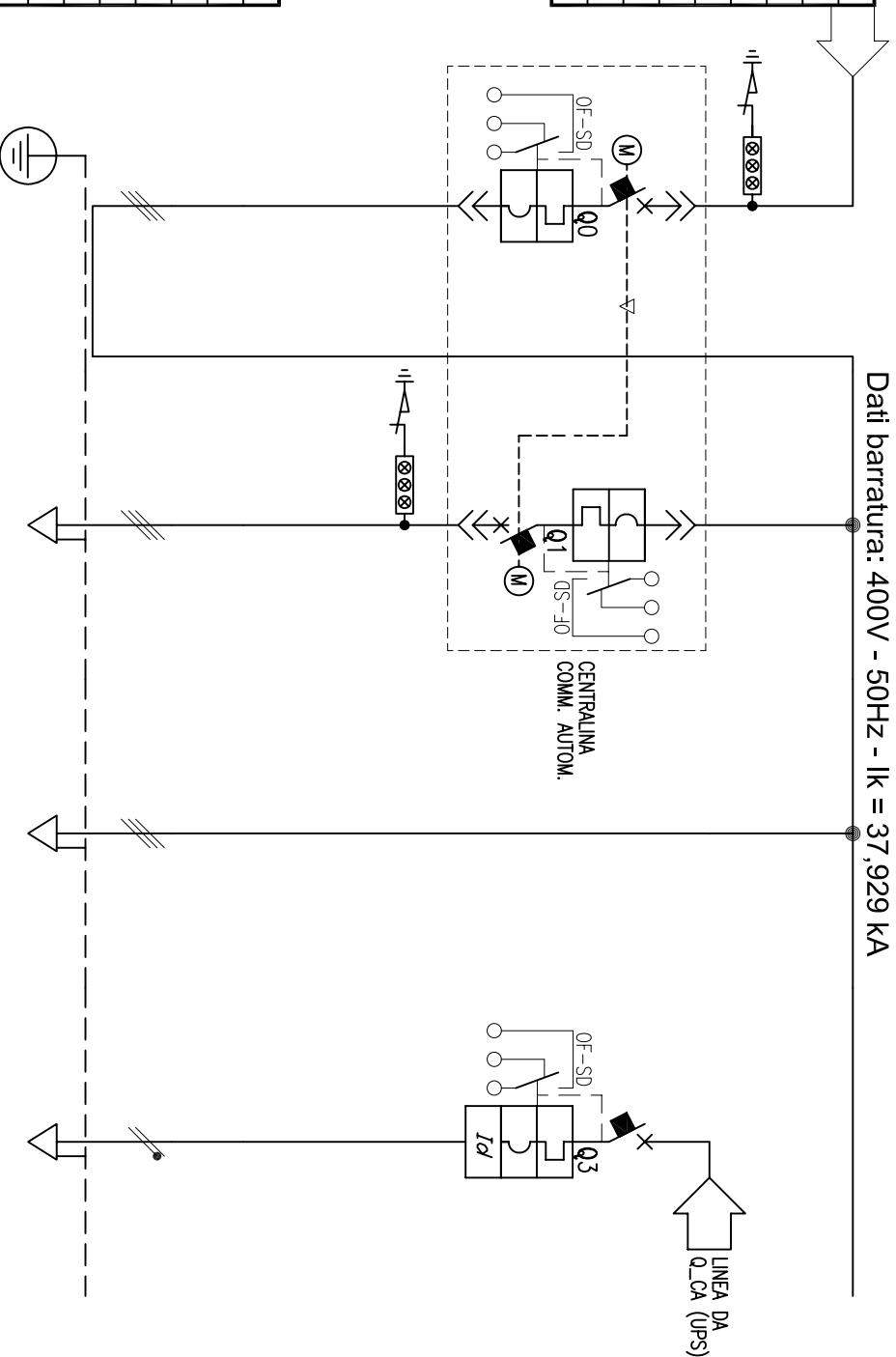
COLLEGAMENTI SICILIA SS1131_F0
 INFRASTRUTTURE STRADALI – IMPIANTI TECNOLOGICI
 ELEMENTI DI CARATTERE GENERALE
 GALLERIA NATURALE – BALENA
 SCHEMA ELETTRICO UNIFILARE QUADRO ANTINCENDIO (Q_AI)

CODICE										SCALA:																	
C	G	0	7	0	0	P	4	A	D	S	S	I	0	0	G	N	B	0	0	0	0	0	0	8	F	0	-
REV.	DATA	DESCRIZIONE															REDATTO	VERIFICATO	APPROVATO								
FO	20/06/2011	EMISSIONE FINALE															D. RE	G. LUPI	I. BARILLI								

1	2	3	4	5	6	7	8
CARATTERISTICHE ELETTRICHE			CARATTERISTICHE MECCANICHE			CONDIZIONI DI SERVIZIO	
TENSIONE DI ISOLAMENTO NOMINALE	1000 V	FORMA DI SEGREGAZIONE	2	TEMPERATURA AMBIENTE MAX.			+40°C
TENSIONE DI FUNZIONAMENTO NOMINALE	400-230 V	<input checked="" type="checkbox"/> APPARECCHIATURA CHIUSA AD ARMADI MULTIPLI <input type="checkbox"/> PROTETTA <input type="checkbox"/> BLINDATA (SERIE GM-B)		TEMPERATURA AMBIENTE MEDIA			+35°C
FREQUENZA NOMINALE	50 HZ			TEMPERATURA AMBIENTE MINIMA			-5°C
SISTEMA ELETTRICO	TN-S			UMIDITA' RELATIVA MAX. A 40°C			50%
CORRENTE MASSIMA DI CORTO CIRCUITO PRESUNTA	40 kA	IP31 SULL'INVOLUCRO ESTERNO IP20 ALL'INTERNO DEL QUADRO A PORTE APERTE		ALTITUDINE S.L.M.			<1000mt.
CORRENTE NOMINALE (SBARRE PRINCIPALI)	3200 A			RISPONDENZA ALLE NORME CEI ITALIANE 17-113 / EN61439 IEC INTERNAZIONALI 61439-1			
CORRENTE NOMINALE AMMISSIBILE DI BREVE DURATA PER 1 SEC.	85 kA						
CORRENTE NOMINALE AMMISSIBILE DI PICCO	187 kA	FRONTE	SI				
TENSIONE NOMINALE CIRCUITI AUSILIARI	230 VAC	RETRO	NO				
TENSIONE DI PROVA A 50 HZ PER 1 MIN.	2500 V	LATERALE	NO				
	1500 V	LATO DESTRO	SI				
TENSIONE DI TENUTA AD IMPULSO		LATO SINISTRO	SI				
		FONDO	CHIUSO/BOTOLE ASPORTABILI				
COLLAUDO SEC. CEI 17-113	<input checked="" type="checkbox"/> PROVE INDIVIDUALI <input type="checkbox"/> PROVE DI TIPO	CONTROTELA O FERRI DI BASE	NO	NOTE CAVETTERIA PER CIRCUITI AUSILIARI : - TIPO N07G9-K - CAVETTERIA DI COLORE NERO, SEZIONI : - CIRC. AMPEROMETRICI/VOLTIMETRICI >=2.5mmq - CIRC. COMANDO >=1.5mmq - CIRC. SEGNALE >=1.5mmq			
DESCRIZIONI PARTICOLARI :		ARRIVI	AUTO <input type="checkbox"/> BASSO <input checked="" type="checkbox"/> CAVO				
SBARRE PRINCIPALI E DERIVATE :		PARTENZE	AUTO <input type="checkbox"/> BASSO <input checked="" type="checkbox"/> CAVO				
- IN PIATTO DI RAME ELETTROLITICO Cu-ETP (UNI5649-1) - ISOLAMENTO IN ARIA		ENTRATA	AUTO <input type="checkbox"/> BASSO <input checked="" type="checkbox"/> CAVO				
		USCITA	AUTO <input type="checkbox"/> BASSO <input checked="" type="checkbox"/> CAVO				
		VERNICATURA (CICLO NORMALIZZATO TGN-001) SPESS. MIN. 50 MICRON ±10%	ESTERNO QUADRO RAL 9002 INTERNO QUADRO /				
		DIMENSIONI DI INGOMBRO (mm)	1100 LX 2006 HX 450 P				
		SUDDIVISIONE SCOMPARTI	(-)				
		MASSA TOTALE	KG. ≈				
COMMITTENTE  		OGGETTO PONTE SULLO STRETTO DI MESSINA - PROGETTO DEFINITIVO GALLERIA BALENA		TITOLO SCHEMA ELETTRICO UNIFILARE QUADRO ANTINCENDIO (Q.A)		DATA 26/11/2010 FOGLIO 1 SEGUE 2 NUMERO	

A

Da Quadro: TRAFQ 400V
Partenza:
Cavo [mm ²]:
Lunghezza [m]:
Frequenza [Hz]: 50
Tensione [V]: 400
Polarità: Quadripolare
Tipo morsetto:
Numerazione morsetto:



B

Sigla: Q_AI
Alimentazione: TRIF
Icc Max [kA]: 37,929
Tens. Nomin. di impiego [V]: 400
Tens. Nomin. di isolam. [V]: 1000
Frequenza [Hz]: 50
Corrente ammissib. 1 s [kA]: 70
Grado di protezione IP: IP54
Codice: CABINA ELETTRICA

C

Descrizione
POTENZA INSTALLATA [kW]: 24
POTENZA CONTEMPORANEA [kW]: 24
CORRENTE (Ib) [A]: 42
COEFF. DI CONTEMPORANEITA' [%]: 100
COEFF. DI UTILIZZO [%]: 100
COSφ: 0,85

D

Tipologia
Sigla/Curva
Ith max/min/reg [A]: 100/40/80
Iln max/min/reg [A]: 1000/80/800
PdI/diff [kA/A]: 70-
Tempo reg. diff [sec]: -
Note
Portata [A]: -
RELE TERMICO Campo reg./tar. [A]: -

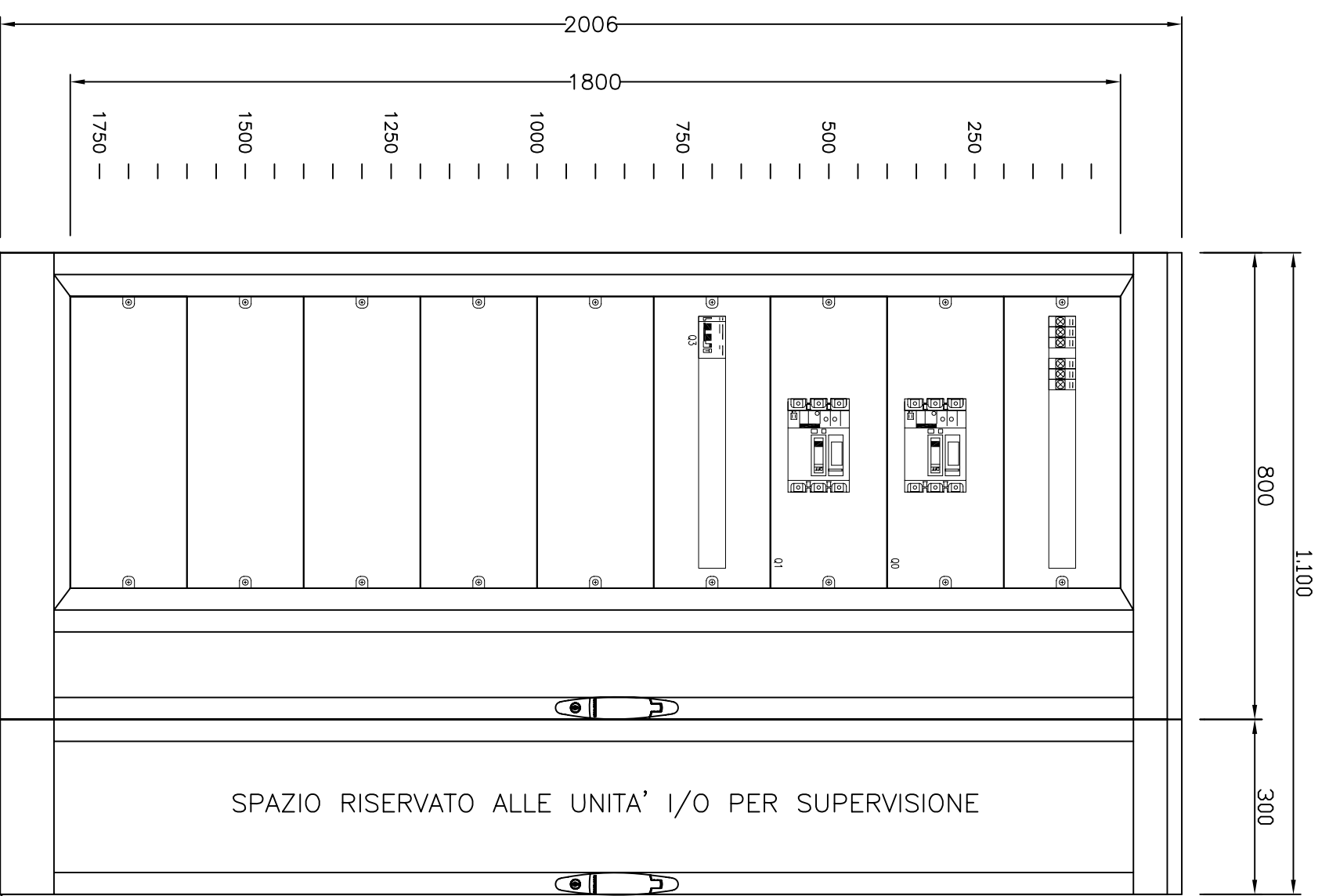
E

CONTATTORE
RELE TERMICO
DISTRIBUZIONE
LINEA
Portata [A]: -
Cavo
Note
Lunghezza [m]: -
Tipo/Posa [mmq]: -
Sezione [mmq]: -
Portata (Iz) [A]: -

ARRIVO TRAFQ 1	ARRIVO TRAFQ 2	QUADRO ELETTROROMPAPER	AUX Q_AI LINEA DA Q_CA
24	0	24	0,3
24	0	24	0,3
42	0	42	0,833
100	100	100	100
100	0	100	100
0,85	-	0,85	-
Magnetotermico NS160H-22SE LSIN.C.	Magnetotermico NS160H-22SE LSIN.C.	No Protezione	MagnetotermicoDiff. CB0H+Vq ACIC
100/40/80	100/40/80	-/-	-/-/10
1000/80/800	1000/80/800	-/-/-	-/-/100
70-	70-	-/-	30/0,03 -AC
-	-	-	-
Note	Note	Note	Note
Portata [A]: -	Portata [A]: -	Portata [A]: -	Portata [A]: -
RELE TERMICO Campo reg./tar. [A]: -	RELE TERMICO Campo reg./tar. [A]: -	RELE TERMICO Campo reg./tar. [A]: -	RELE TERMICO Campo reg./tar. [A]: -
DISTRIBUZIONE	DISTRIBUZIONE	DISTRIBUZIONE	DISTRIBUZIONE
Cavo	Cavo	Cavo	Cavo
Note	Note	Note	Note
Lunghezza [m]: -	Lunghezza [m]: -	Lunghezza [m]: -	Lunghezza [m]: -
Tipo/Posa [mmq]: -	Tipo/Posa [mmq]: -	Tipo/Posa [mmq]: -	Tipo/Posa [mmq]: -
Sezione [mmq]: -	Sezione [mmq]: -	Sezione [mmq]: -	Sezione [mmq]: -
Portata (Iz) [A]: -	Portata (Iz) [A]: -	Portata (Iz) [A]: -	Portata (Iz) [A]: -

F

COMMITTENTE
diMessina
Stretto
diMessina
EUROLINK
OGGETTO
PONTE SULLO STRETTO DI MESSINA - PROGETTO DEFINITIVO
GALLERIA BALENA
TITOLO
SCHEMA ELETTRICO UNIFILARE QUADRO ANTINCENDIO (Q_AI)
DATA
26/11/2010
FOGLIO
2
SEGUE
3
NUMERO
00000101



COMITENTE

Stretto di Messina

EuroLink

OGGETTO

PONTE SULLO STRETTO DI MESSINA - PROGETTO DEFINITIVO

GALLERIA BALENA



TITOLO

SCHEMA ELETTRICO UNIFILARE

QUADRO ANTINCENDIO (Q.A)

DATA	26/11/2010
FOGLIO	3
SEGUE	4
NUMERO	

NOTA: PER LA LEGENDA SIMBOLI FARE RIFERIMENTO ALLA TAVOLA SS1129

	1	2	3	4	5	6	7	8	
A									A
B									B
C									C
D									D
E									E
F	COMMITTENTE							DATA	26/11/2010
								FOGLIO	4
								SEGUE	-
	OGGETTO							NUMERO	
	PONTE SULLO STRETTO DI MESSINA - PROGETTO DEFINITIVO								
	GALLERIA BALENA								
	TITOLO								
	SCHEMA ELETTRICO UNIFILARE								
	QUADRO ANTINCENDIO (Q_A)								