



OGGETTO
**PROGETTO PER LA REALIZZAZIONE DI UN IMPIANTO EOLICO
 NEL COMUNE DI SANTA CROCE DI MAGLIANO (CB)**

COMMITTENTE
WIND ENERGY SANTACROCE SRL

Codice Commessa PHEEDRA_19_33_EO_SCR

PHEEDRA S.r.l. Via Lago di Nemi, 90
 74121 - Taranto
 Tel. 099.7723030 - Fax 099.5870285
 e-mail: info@pheedra.it - web: www.pheedra.it

Dott. Ing. Angelo Micolucci

| | |
|--|---|
| ORDINE INGEGNERI PROVINCIA TARANTO | |
| Dott. Ing. MICOLUCCI Angelo n° 1851 | Sezione A Settore: Civile Ambientale Industriale Informazione |

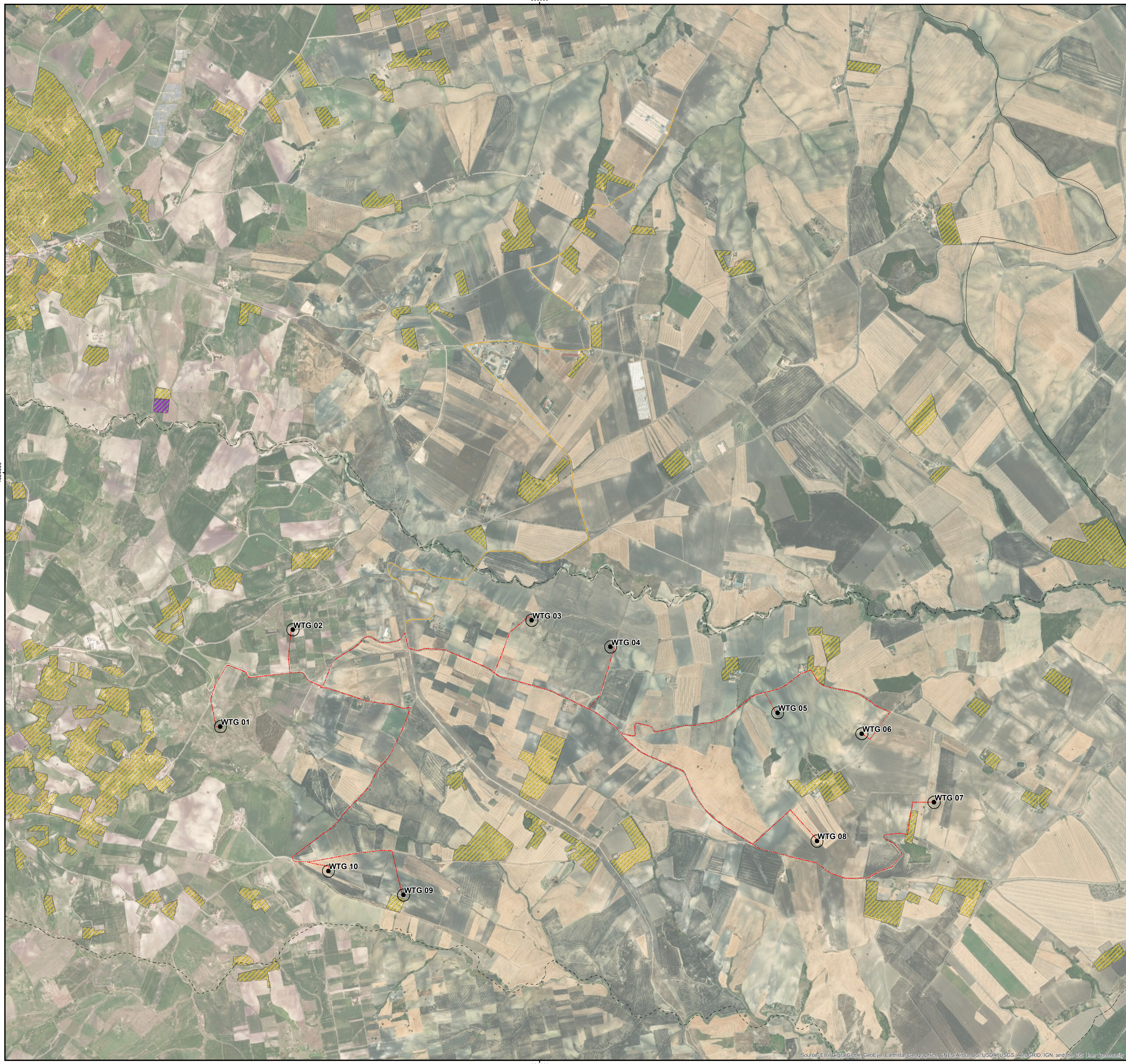
| | | | | | |
|-----|---------------|-----------------|---------|------------|-----------|
| 1 | Febbraio 2020 | PRIMA EMISSIONE | CD | AM | VS |
| REV | DATA | ATTIVITA' | REDATTO | VERIFICATO | APPROVATO |

OGGETTO DELL'LABORATORIO

CARTA DELLE ESSENZE AGRICOLE DI PREGIO

| FORMATO | SCALA | CODICE DOCUMENTO | | | | | NOME FILE | FOGLI |
|---------|----------|------------------|------|----------|-------|-----|--------------------|-------|
| A1 | 1:15.000 | ROC | DESC | TIPO DOC | PROCC | REV | SCR-AMB-TAV-034_01 | 1 |
| | | SCR | AMB | TAV | 034 | 01 | | |

- Aerogeneratore
- Area spazzata
- Cavidotto di connessione**
- cavidotto esterno
- cavidotto interno
- Confine Comunale
- Carta degli Habitat**
- ▨ Oliveti
- ▨ Vigneti



ISPRA 2019. Dati del Sistema Informativo della Carta Natura della regione Molise.

