

Committente: **ANAS S.p.A. – Compartimento della Viabilità per il Lazio**

Viale Bruno Rizzieri nr. 142 – 00173 Roma

Cantiere: **SS.N. 675 “Umbro-Laziale” – Lavori di realizzazione della SS 675 “Umbro-Laziale”(ex raccordo Civitavecchia-Orte) tra il Km 86+000 e il Km 21+500 della SS1bis - tratto Monte Romano Est-Cinelli, tronco 3° - Lotto 1° - Stralcio B**

SEZIONE: **AIST10**

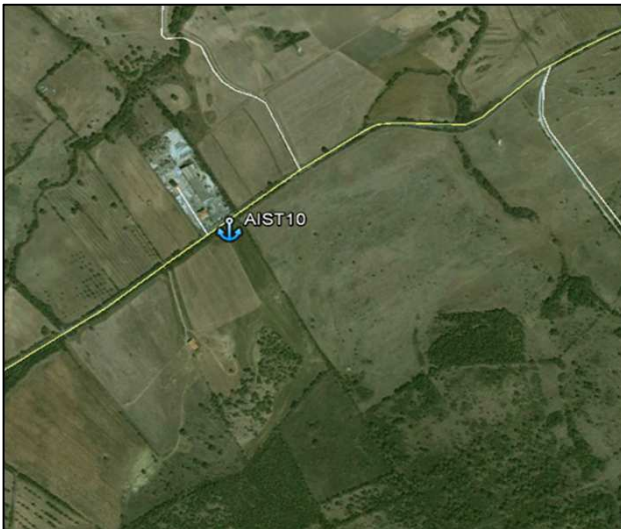
Posizione geografica

Coord N: 42°16'51.63"

Quota (m.s.l.m)

Coord E: 11°55'18.00"

MONITORAGGIO ANTE OPERAM



* : Foto identificative del punto del piezometro

| | |
|------|------------|
| DATA | 13/08/2014 |
|------|------------|

DATI COSTRUTTIVI E IDROGEOLOGICI

| | |
|--------------------------|---|
| Diam. Piezometro | - |
| Prof. Piezometro | - |
| Livello di falda da b.p. | - |

PARAMETRI CHIMICO – FISICI

| | | | |
|----|-------------|--------|------------|
| pH | Temp. Acqua | Red-Ox | Temp. Aria |
| | °C | mV | °C |
| - | - | - | - |

NOTA : non campionabile, piezometro non presente