

Committente: **ANAS S.p.A. – Compartimento della Viabilità per il Lazio**

Viale Bruno Rizzieri nr. 142 – 00173 Roma

Cantiere: **SS.N. 675 “Umbro-Laziale” – Lavori di realizzazione della SS 675 “Umbro-Laziale”(ex raccordo Civitavecchia-Orte) tra il Km 86+000 e il Km 21+500 della SS1bis - tratto Monte Romano Est-Cinelli, tronco 3° - Lotto 1° - Stralcio B**

SEZIONE: **AIST12**

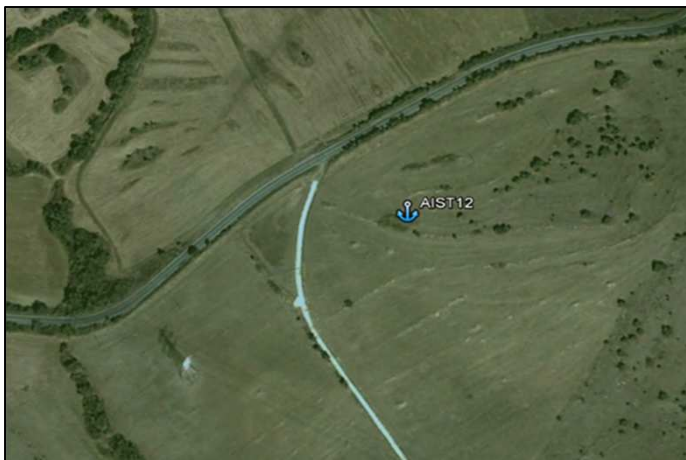
Posizione geografica

Coord N: 42°17'3.73"

Quota (m.s.l.m)

Coord E: 11°55'50.94"

**MONITORAGGIO ANTE OPERAM**



\* : Foto identificative del punto del piezometro

DATA	13/08/2014
------	------------

**DATI COSTRUTTIVI E IDROGEOLOGICI**

Diam. Piezometro	-
Prof. Piezometro	-
Livello di falda da b.p.	-

**PARAMETRI CHIMICO – FISICI**

pH	Temp. Acqua °C	Red-Ox mV	Temp. Aria °C
-	-	-	-

**NOTA : non campionabile, piezometro ricoperto**