

Committente: **ANAS S.p.A. – Compartimento della Viabilità per il Lazio**

Viale Bruno Rizzieri nr. 142 – 00173 Roma

Cantiere: **SS.N. 675 “Umbro-Laziale” – Lavori di realizzazione della SS 675 “Umbro-Laziale”(ex raccordo Civitavecchia-Orte) tra il Km 86+000 e il Km 21+500 della SS1bis - tratto Monte Romano Est-Cinelli, tronco 3° - Lotto 1° - Stralcio B**

SEZIONE: **AIST14**

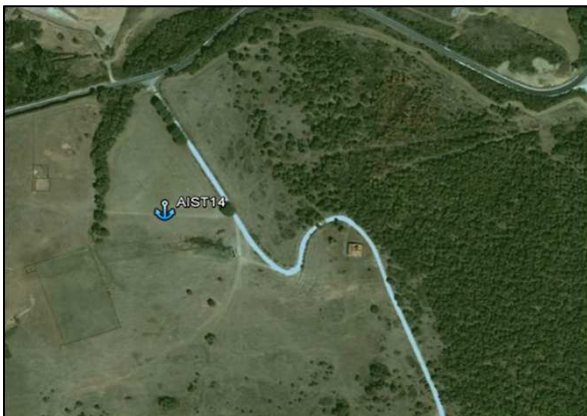
Posizione geografica

Coord N: 42°17'46.92"

Quota (m.s.l.m)

Coord E: 11°57'13.87"

**MONITORAGGIO ANTE OPERAM**



**DATA** 03/11/2015

**DATI COSTRUTTIVI E IDROGEOLOGICI**

Prof. Piezometro	m	12,45
Livello di falda da b.p.	m	6,2

**PARAMETRI CHIMICO – FISICI**

Temp. Aria	°C	17
Temp. Acqua	°C	17,1
pH		7,55
Conducibilità	µS/cm	677,3
Potenziale redox	mV	45
Ossigeno disciolto	mg/l	75,8

Rapporto di prova n°: **15LA22138** del **03/12/2015**
**LAB N° 0510**

 Spett.  
**ANAS SPA VIABILITA' DEL LAZIO**  
 VIALE BRUNO RIZZIERI 142  
 00173 ROMA (RM)

**Dati relativi al campione**

Acque di falda

 Denominazione del Campione: **Campione di acqua - AIST 14**

 Data inizio analisi: **04/11/2015** Data fine analisi: **02/12/2015**

 Quantità di Campione pervenuta: **2.95**

 Temperatura al ricevimento: **4 °C**

 Data Accettazione: **04/11/2015**

 Data Arrivo: **04/11/2015**
**Dati di campionamento**

 Luogo di campionamento: **Raccordo Orte Civitavecchia**

 Punto di prelievo: **AIST 14**

 Modalità di Campionamento: **APAT CNR IRSA 1030 Man 29 2003**

 Prelevato il: **03/11/2015** da: **Personale Ambiente s.c. - Ing. Ciapetti Carlo**

Parametro Metodo	U.M.	Risultato	Incertezza	Limiti
Residuo secco a 180°C UNI 10506:1996	mg/l	<b>450</b>	<b>±28</b>	
* Carbonio organico totale (TOC) APAT CNR IRSA 5040 Man 29 2003	mg/l	<b>6,3</b>		
* Alcalinità APAT CNR IRSA 2010 B Man 29 2003	mg/l CaCO <sub>3</sub>	<b>240</b>	<b>±31</b>	
Ossidabilità UNI EN ISO 8467:1997	mgO <sub>2</sub> /l	<b>1,6</b>	<b>±0,5</b>	
Durezza Totale (da calcolo) APAT CNR IRSA 2040 A Man 29 2003	mg/l CaCO <sub>3</sub>	<b>490</b>	<b>±78</b>	
Tensioattivi anionici APAT CNR IRSA 5170 Man 29 2003	mg/l	<b>&lt; 0,03</b>		
* Tensioattivi non ionici APAT CNR IRSA 5180 Man 29 2003	mg/l	<b>&lt; 0,03</b>		
Arsenico EPA 6020A 2007	µg/l	<b>&lt; 1</b>		<b>10</b>
Cadmio EPA 6020A 2007	µg/l	<b>&lt; 0,5</b>		<b>5</b>
Cromo totale EPA 6020A 2007	µg/l	<b>&lt; 5</b>		<b>50</b>
Ferro EPA 6020A 2007	µg/l	<b>▶ 360</b>	<b>±45</b>	<b>200</b>
Piombo EPA 6020A 2007	µg/l	<b>▶ 13,0</b>	<b>±0,4</b>	<b>10</b>

**All.16 PGAMB08.1 rev.03 del 02.01.2014**

Laboratorio inserito negli elenchi del programma di controllo Qualità dei laboratori che effettuano la determinazione quantitativa delle fibre di amianto per le tecniche MOCF ed FTIR promosso dal Ministero della Salute, ai sensi del D.M. 07/07/97 e del D.M. 14/05/96.

Laboratorio di ricerca riconosciuto "Altamente Qualificato" da parte del Ministero della Università e Ricerca (MIUR) secondo il Decreto Ministeriale 8 agosto 2000

Agenzia Formativa accreditata dalla Regione Toscana ai sensi della DGR 968/07 per gli ambiti Formazione Superiore e Formazione Continua (n.PI0054)

Laboratorio riconosciuto dal Ministero della Sanità (prot. 600.5/58.619/1773) e iscritto al n. 017 dell'elenco regionale dei laboratori che effettuano analisi di autocontrollo delle industrie alimentari ai sensi della LR 9 marzo 2006, n. 9 (decreto 1236 del 20.03.2007)

Laboratorio con Sistema di Gestione Qualità certificato ai sensi della UNI EN ISO 9001, con Sistema di Gestione Ambientale certificato ai sensi della UNI EN ISO 14001, e con Sistema di Gestione della Salute e Sicurezza dei lavoratori secondo lo standard OHSAS 18001

Il presente rapporto riguarda il solo campione relativo alla sigla attribuita sottoposto a prova e non può essere riprodotto parzialmente senza l'approvazione scritta del laboratorio di prova.

**ambiente s.c.**

 Via Frassinia, 21 - Carrara (MS) - 54031 - Tel. +39 0585 855624 - Fax +39 0585 855617 - e-mail: [laboratori@ambientesc.it](mailto:laboratori@ambientesc.it) - [www.ambientesc.it](http://www.ambientesc.it)

Pagina 1 di 4

segue Rapporto di prova n°: **15LA22138** del **03/12/2015**

Parametro <i>Metodo</i>	U.M.	Risultato	Incertezza	Limiti
Rame <i>EPA 6020A 2007</i>	µg/l	< 10		1000
Manganese <i>EPA 6020A 2007</i>	µg/l ▶	230	±28	50
Calcio <i>EPA 6010C 2007</i>	mg/l	170	±22	
Magnesio <i>EPA 6010C 2007</i>	mg/l	16	±3	
Sodio <i>EPA 6010C 2007</i>	mg/l	24	±3	
Potassio <i>EPA 6010C 2007</i>	mg/l	3,1	±0,3	
Nitrati <i>APAT CNR IRSA 4020 Man 29 2003</i>	mg/l	2,1	±0,1	
Nitriti <i>APAT CNR IRSA 4020 Man 29 2003</i>	µg/l	< 50		500
Cloruri <i>APAT CNR IRSA 4020 Man 29 2003</i>	mg/l	23	±1	
Azoto ammoniacale (come NH <sub>4</sub> ) <i>APAT CNR IRSA 4030 B Man 29 2003</i>	mg/l	< 0,5		
Solfati <i>APAT CNR IRSA 4020 Man 29 2003</i>	mg/l	16	±1	250
Fosforo totale (come P) <i>EPA 200.7 1994</i>	mg/l	2,0	±0,3	
Benzene <i>EPA 5030C 2003 + EPA 8260C 2006</i>	µg/l	< 0,1		1
Etilbenzene <i>EPA 5030C 2003 + EPA 8260C 2006</i>	µg/l	< 1		50
Stirene <i>EPA 5030C 2003 + EPA 8260C 2006</i>	µg/l	< 1		25
Toluene <i>EPA 5030C 2003 + EPA 8260C 2006</i>	µg/l	< 1		15
para - Xilene <i>EPA 5030C 2003 + EPA 8260C 2006</i>	µg/l	< 1		10
Benzo (a) antracene <i>EPA 3510C 1996 + EPA 3620C 2007 + EPA 8270D 2007</i>	µg/l	< 0,01		0,1
Benzo (a) pirene <i>EPA 3510C 1996 + EPA 3620C 2007 + EPA 8270D 2007</i>	µg/l	< 0,001		0,01
Benzo (b) fluorantene <i>EPA 3510C 1996 + EPA 3620C 2007 + EPA 8270D 2007</i>	µg/l	< 0,01		0,1
Benzo (k) fluorantene <i>EPA 3510C 1996 + EPA 3620C 2007 + EPA 8270D 2007</i>	µg/l	< 0,005		0,05
Benzo (g,h,i) perilene <i>EPA 3510C 1996 + EPA 3620C 2007 + EPA 8270D 2007</i>	µg/l	< 0,001		0,01
Crisene <i>EPA 3510C 1996 + EPA 3620C 2007 + EPA 8270D 2007</i>	µg/l	< 0,5		5
Dibenzo (a,h) antracene <i>EPA 3510C 1996 + EPA 3620C 2007 + EPA 8270D 2007</i>	µg/l	< 0,001		0,01

**All.16 PGAMB08.1 rev.03 del 02.01.2014**

Laboratorio inserito negli elenchi del programma di controllo Qualità dei laboratori che effettuano la determinazione quantitativa delle fibre di amianto per le tecniche MOCF ed FTIR promosso dal Ministero della Salute, ai sensi del D.M. 07/07/97 e del D.M. 14/05/98.

Laboratorio di ricerca riconosciuto "Altamente Qualificato" da parte del Ministero della Università Ricerca (MIUR) secondo il Decreto Ministeriale 8 agosto 2000

Agenzia Formativa accreditata dalla Regione Toscana ai sensi della DGR 988/07 per gli ambiti Formazione Superiore e Formazione Continua (n.PI0054)

Laboratorio riconosciuto dal Ministero della Sanità (prot. 600,5/58,5/19/1773) e iscritto al n. 017 dell'elenco regionale dei laboratori che effettuano analisi di autocontrollo delle industrie alimentari ai sensi della LR 9 marzo 2006, n. 9 (decreto 1236 del 20.03.2007)

Laboratorio con Sistema di Gestione Qualità certificato ai sensi della UNI EN ISO 9001, con Sistema di Gestione Ambientale certificato ai sensi della UNI EN ISO 14001, e con Sistema di Gestione della Salute e Sicurezza dei lavoratori secondo lo standard OHSAS 18001

segue Rapporto di prova n°: **15LA22138** del **03/12/2015**

Parametro Metodo	U.M.	Risultato	Incertezza	Limiti
Indeno (1,2,3 - c,d) pirene EPA 3510C 1996 + EPA 3620C 2007 + EPA 8270D 2007	µg/l	< 0,01		0,1
Pirene EPA 3510C 1996 + EPA 3620C 2007 + EPA 8270D 2007	µg/l	< 5		50
Sommatoria IPA 31,32,33,36 Tab.2 D.lgs 152/06 EPA 3510C 1996 + EPA 3620C 2007 + EPA 8270D 2007	µg/l	0,013		0,1
Clorometano EPA 5030C 2003 + EPA 8260C 2006	µg/l	< 0,01		1,5
Triclorometano (Cloroformio) EPA 5030C 2003 + EPA 8260C 2006	µg/l	< 0,01		0,15
Cloruro di Vinile EPA 5030C 2003 + EPA 8260C 2006	µg/l	< 0,01		0,5
1,2 - Dicloroetano EPA 5030C 2003 + EPA 8260C 2006	µg/l	< 0,01		3
1,1 - Dicloroetilene EPA 5030C 2003 + EPA 8260C 2006	µg/l	< 0,005		0,05
Tricloroetilene EPA 5030C 2003 + EPA 8260C 2006	µg/l	< 0,01		1,5
Tetracloroetilene (PCE) EPA 5030C 2003 + EPA 8260C 2006	µg/l	< 0,01		1,1
Esaclorobutadiene EPA 5030C 2003 + EPA 8260C 2006	µg/l	< 0,01		0,15
* Sommatoria Organoalogenati EPA 5030C 2003 + EPA 8260C 2006	µg/l	< 1		10
1,1 - Dicloroetano EPA 5030C 2003 + EPA 8260C 2006	µg/l	< 1		810
1,2 - Dicloroetilene EPA 5030C 2003 + EPA 8260C 2006	µg/l	< 1		60
1,2 - Dicloropropano EPA 5030C 2003 + EPA 8260C 2006	µg/l	< 0,01		0,15
1,1,2 - Tricloroetano EPA 5030C 2003 + EPA 8260C 2006	µg/l	< 0,01		0,2
1,2,3 - Tricloropropano EPA 5030C 2003 + EPA 8260C 2006	µg/l	< 0,001		0,001
1,1,2,2 - Tetracloroetano EPA 5030C 2003 + EPA 8260C 2006	µg/l	< 0,005		0,05
Tribromometano (bromoformio) EPA 5030C 2003 + EPA 8260C 2006	µg/l	< 0,01		0,3
1,2 - Dibromoetano EPA 5030C 2003 + EPA 8260C 2006	µg/l	< 0,001		0,001
Dibromoclorometano EPA 5030C 2003 + EPA 8260C 2006	µg/l	< 0,01		0,13
Bromodichlorometano EPA 5030C 2003 + EPA 8260C 2006	µg/l	< 0,01		0,17
* 2 - Clorofenolo EPA 3510C 1996 + EPA 3620C 2007 + EPA 8270D 2007	µg/l	< 10		180
* 2,4 - Diclorofenolo EPA 3510C 1996 + EPA 3620C 2007 + EPA 8270D 2007	µg/l	< 10		110

**All.16 PGAMB08.1 rev.03 del 02.01.2014**

Laboratorio inserito negli elenchi del programma di controllo Qualità dei laboratori che effettuano la determinazione quantitativa delle fibre di amianto per le tecniche MOCF ed FTIR promosso dal Ministero della Salute, ai sensi del D.M. 07/07/97 e del D.M. 14/05/98.

Laboratorio di ricerca riconosciuto "Altamento Qualificato" da parte del Ministero della Università Ricerca (MIUR) secondo il Decreto Ministeriale 8 agosto 2000.

Agenzia Formativa accreditata dalla Regione Toscana ai sensi della DGR 968/07 per gli ambiti Formazione Superiore e Formazione Continua (n.P10054).

Laboratorio riconosciuto dal Ministero della Sanità (prot. 600.5/59.619/1773) e iscritto al n. 017 dell'elenco regionale dei laboratori che effettuano analisi di autocontrollo dello industria alimentari ai sensi della LR 9 marzo 2006, n. 9 (decreto 1236 del 20.03.2007).

Laboratorio con Sistema di Gestione Qualità certificato ai sensi della UNI EN ISO 9001, con Sistema di Gestione Ambientale certificato ai sensi della UNI EN ISO 14001, e con Sistema di Gestione della Salute e Sicurezza dei lavoratori secondo lo standard OHSAS 18001.

Il presente rapporto riguarda il solo campione relativo alla sigla attribuita sottoposto a prova e non può essere riprodotto parzialmente senza l'approvazione scritta del laboratorio di prova.

**ambiente s.c.**

 Via Frassina, 21 - Carrara (MS) - 54031 - Tel. +39 0585 855624 - Fax +39 0585 855617 - e-mail: [laboratori@ambientesc.it](mailto:laboratori@ambientesc.it) - [www.ambientesc.it](http://www.ambientesc.it)

Pagina 3 di 4

segue Rapporto di prova n°: **15LA22138** del **03/12/2015**

Parametro Metodo	U.M.	Risultato	Incertezza	Limiti
* 2,4,6 - Triclorofenolo EPA 3510C 1996 + EPA 3620C 2007 + EPA 8270D 2007	µg/l	< 0,5		5
* Pentaclorofenolo EPA 3510C 1996 + EPA 3620C 2007 + EPA 8270D 2007	µg/l	< 0,05		0,5
* Idrocarburi totali (espressi come n-esano) Calcolo EPA 5030C 2003 + EPA 8015C 2007 + UNI EN ISO 9377-2:2002	µg/l	< 35		
Conta di Coliformi Fecali APAT CNR IRSA 7020 B Man 29 2003	ufc/100ml	<b>41000</b>	29000 - 53000	
Conta di Coliformi Totali APAT CNR IRSA 7010 C Man 29 2003	ufc/100ml	<b>740000</b>	570000 - 900000	
Conta di Streptococchi fecali (Enterococchi) APAT CNR IRSA 7040 C Man 29 2003	ufc/100ml	<b>61</b>	46 - 76	
Conta delle colonie a 22°C APAT CNR IRSA 7050 Man 29 2003	ufc/ml	<b>4200</b>	2900 - 5400	
Conta delle colonie a 36°C APAT CNR IRSA 7050 Man 29 2003	ufc/ml	<b>9500</b>	7700 - 11000	

(\*) - Prova non accreditata ACCREDIA

► i parametri contraddistinti dal simbolo a lato sono fuori limite.

Tutte le procedure, i metodi utilizzati per le determinazioni analitiche e le incertezze delle misure sono quelli definiti nei metodi di prova; non sono state effettuate aggiunte, esclusioni e derivazioni rispetto alle specifiche richieste. Con il termine Incertezza si intende incertezza estesa (espressa con livello di fiducia del 95%), fattore di copertura utilizzato K = 2; il recupero non è utilizzato nel calcolo del valore analitico.

Limiti:

Tabella 2 Allegato V al Titolo V della Parte Quarta del Decreto Legislativo n. 152 del 03/04/06 Concentrazione Soglia di contaminazione nelle acque sotterranee

Responsabile della Sezione Biologica  
Marta Casella  
N° 056220 - Ordine Nazionale dei Biologi

Responsabile di Laboratorio  
Dott. Galatà Riccardo  
N° 543 A - Ordine dei Chimici della  
provincia di Catania



Fine del rapporto di prova n° **15LA22138**

All.16 PGAMB08.1 rev.03 del 02.01.2014

Laboratorio inserito negli elenchi del programma di controllo Qualità dei laboratori che effettuano la determinazione quantitativa delle fibre di amianto per le tecniche MOCF ed FTIR promosso dal Ministero della Salute, ai sensi del D.M. 07/07/97 e del D.M. 14/05/96.

Laboratorio di ricerca riconosciuto "Altamente Qualificato" da parte del Ministero della Università Ricerca (MIUR) secondo il Decreto Ministeriale 8 agosto 2000

Agenzia Formativa accreditata dalle Regione Toscana ai sensi della DGR 968/07 per gli ambiti Formazione Superiore e Formazione Continua (n.PI0054)

Laboratorio riconosciuto dal Ministero della Sanità (prot. 800.559.819/1773) e iscritto al n. 017 dell'elenco regionale dei laboratori che effettuano analisi di autocontrollo delle industrie alimentari ai sensi della LR 9 marzo 2006, n. 9 (decreto 1236 del 20.03.2007)

Laboratorio con Sistema di Gestione Qualità certificato ai sensi della UNI EN ISO 9001, con Sistema di Gestione Ambientale certificato ai sensi della UNI EN ISO 14001, e con Sistema di Gestione della Salute e Sicurezza dei lavoratori secondo lo standard OHSAS 18001

Il presente rapporto riguarda il solo campione relativo alla sigla attribuita sottoposto a prova e non può essere riprodotto parzialmente senza l'approvazione scritta del laboratorio di prova.

**ambiente s.c.**

Via Frassina, 21 - Carrara (MS) - 54031 - Tel. +39 0585 855624 - Fax +39 0585 855617 - e-mail: [laboratori@ambientesc.it](mailto:laboratori@ambientesc.it) - [www.ambientesc.it](http://www.ambientesc.it)

Pagina 4 di 4