

**Committente: ANAS S.p.A. – Compartimento della Viabilità per il Lazio**

Viale Bruno Rizzieri nr. 142 – 00173 Roma

**Cantiere: SS.N. 675 “Umbro-Laziale” – Lavori di realizzazione della SS 675 “Umbro-Laziale”(ex raccordo Civitavecchia-Orte) tra il Km 86+000 e il Km 21+500 della SS1bis - tratto Monte Romano Est-Cinelli, tronco 3° - Lotto 1° - Stralcio B**

**SEZIONE: AIST16**

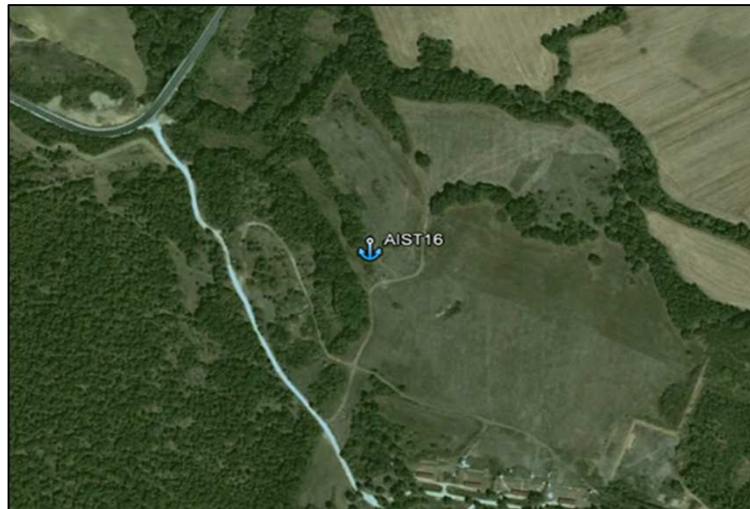
Posizione geografica

Coord N: 42°17'47.89"

Quota (m.s.l.m)

Coord E: 11°57'43.35"

**MONITORAGGIO ANTE OPERAM**



\* : Foto identificative del punto del piezometro

**DATA**

**29/12/2014**

**DATI COSTRUTTIVI E IDROGEOLOGICI**

Diam. Piezometro	-
Prof. Piezometro	-
Livello di falda da b.p.	-

**PARAMETRI CHIMICO – FISICI**

pH	Temp. Acqua °C	Red-Ox mV	Temp. Aria °C
-	-	-	-

**NOTA : non campionabile, piezometro non presente**