

Committente: ANAS S.p.A. – Compartimento della Viabilità per il Lazio

Viale Bruno Rizzieri nr. 142 – 00173 Roma

Cantiere: SS.N. 675 “Umbro-Laziale” – Lavori di realizzazione della SS 675 “Umbro-Laziale” (ex raccordo Civitavecchia-Orte) tra il Km 86+000 e il Km 21+500 della SS1bis - tratto Monte Romano Est-Cinelli, tronco 3° - Lotto 1° - Stralcio B

SEZIONE: AIST18

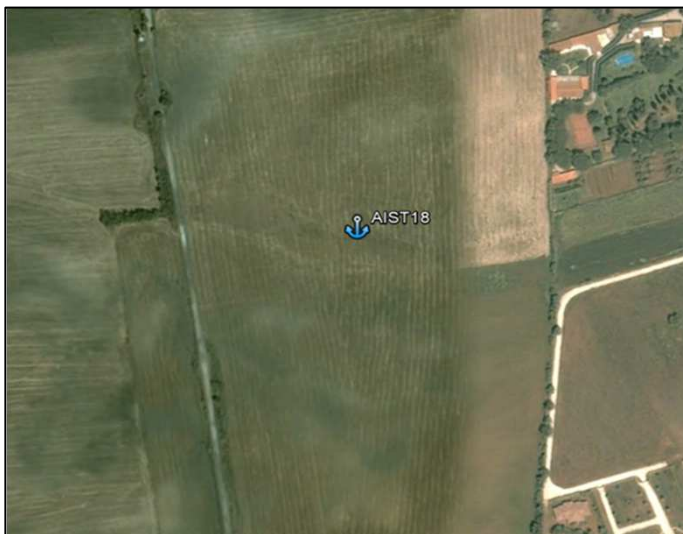
Posizione geografica

Coord N: 42°18'1.59"

Quota (m.s.l.m)

Coord E: 11°58'23.69"

MONITORAGGIO ANTE OPERAM



* : Foto identificative del punto del piezometro

DATA	29/12/2014
-------------	-------------------

DATI COSTRUTTIVI E IDROGEOLOGICI

Diam. Piezometro	-
Prof. Piezometro	-
Livello di falda da b.p.	-

PARAMETRI CHIMICO – FISICI

pH	Temp. Acqua °C	Red-Ox mV	Temp. Aria °C
-	-	-	-

NOTA : non campionabile, piezometro non presente