



STRADA STATALE n. 675 "Umbro-Laziale" – Monitoraggio ambientale *ante-operam*  
Monitoraggio faunistico

## 2 STAZIONE FAU/10: CARATTERIZZAZIONE SITO E RILIEVI

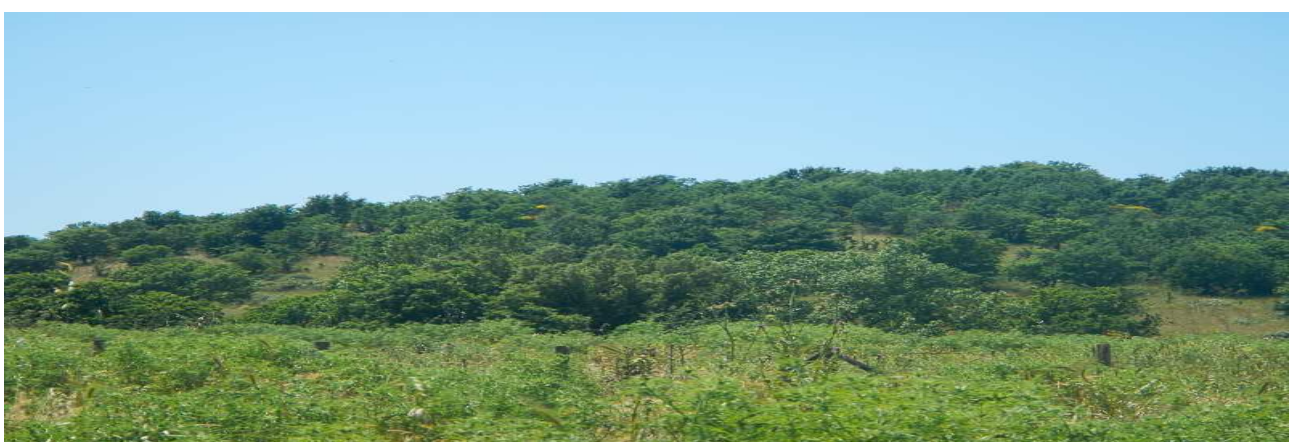
<i>Componente Ambientale</i>	Fascia boscata marginale
<b>Localizzazione/Caratterizzazione dell'Areale di Monitoraggio</b>	
Coordinate GPS Sito Monitoraggio UTM 32T Datum WGS84	743267 ÷ 4686835
<i>Comune di Appartenenza</i>	Loc. Tenuta Monte Calvo, Comune di Vetralla (VT)
<i>Elementi Antropico-Insediativi</i>	Attività zootecnica; Cascina/Fabbricato rurale

### Descrizione del Sito

Il sito FAU/10 si colloca all'interno della Tenuta Comunale di Monte Calvo, Azienda zootecnica pubblica per l'allevamento biologico della vacca di razza "maremmana". Esso è posto in un impluvio piuttosto profondo di probabile presenza di acque piovane nelle stagioni primaverile e autunnale, delimitato nella parte superiore da affioramenti di tufo, ed è caratterizzato da vegetazione boschiva in prevalenza arborea e arbustiva. L'impluvio in questione va a confluire verso NW nel tracciato della SS1bis ed è interno ai recinti di allevamento e movimentazione del bestiame. Pertanto la sua raggiungibilità, altrimenti agevole, dipende dall'utilizzo che gli allevatori fanno dei pascoli circostanti, tutti delimitati da recinzioni.



Sito FAU/10 - Panoramica



Sito FAU/10 - Panoramica intorno all'area



STRADA STATALE n. 675 "Umbro-Laziale" – Monitoraggio ambientale *ante-operam*  
Monitoraggio faunistico

### Rilievo Faunistico – FAU/10 : MAMMALOFAUNA

#### Checklist specie reperite

Specie	Avvistamento	Impronte	Tracce	Feci	Tana

Specie rilevanti a fini conservazionistici  
(cfr. Dir. 92/43/CEE; Convenzione di Berna, D.Lgs 157/92, Liste Rosse IUCN)

### Rilievo Faunistico – FAU/10 : ERPETOFAUNA

#### Checklist specie reperite

Specie	Avvistamento	Impronte	Tracce	Feci	Tana
<i>Podarcis muralis</i>	X				
<i>Podarcis sicula</i>	X				

Specie rilevanti a fini conservazionistici  
(cfr. Dir. 92/43/CEE; Convenzione di Berna, D.Lgs 157/92, Liste Rosse IUCN)

*Podarcis muralis* : Allegato IV Dir. 92/43/CEE  
*Podarcis sicula* : Convenzione di Berna ; Allegato IV Dir. 92/43/CEE

### Rilievo Faunistico – FAU/10 : AVIFAUNA

#### Checklist specie reperite

Specie	Attività	Numero individui	Coppie stimate
Airone guardabuoi ( <i>Bubulcus ibis</i> )	Allarme, volo	3	-
Capinera ( <i>Sylvia atricapilla</i> )	Canto	1	1
Cappellaccia ( <i>Galerida cristata</i> )	Canto	1	1
Cardellino ( <i>Carduelis carduelis</i> )	Canto	6	3
Cinciallegra ( <i>Parus major</i> )	Canto	2	2
Cornacchia grigia ( <i>Corvus cornix</i> )	Volo	4	2
Falco pecchiaiolo ( <i>Pernis apivorus</i> )	Volo	1	-
Fringuello ( <i>Fringilla coelebs</i> )	Canto	2	1
Gazza ( <i>Pica pica</i> )	Volo	2	1
Gheppio ( <i>Falco tinnunculus</i> )	Volo	1	1
Occhiocotto ( <i>Sylvia melanocephala</i> )	Canto	2	1
Passera d'Italia ( <i>Passer domesticus italiae</i> )	Canto, volo	> 10	> 5
Rigogolo ( <i>Oriolus oriolus</i> )	Canto	1	1
Sterpazzola ( <i>Sylvia communis</i> )	Canto	1	1
Strillozzo ( <i>Miliaria calandra</i> )	Canto	3	3
Tottavilla ( <i>Lullula arborea</i> )	Canto	1	1
Upupa ( <i>Upupa epops</i> )	Volo	2	1
Zigolo nero ( <i>Emberiza cirius</i> )	Canto	3	3



STRADA STATALE n. 675 "Umbro-Laziale" – Monitoraggio ambientale *ante-operam*  
Monitoraggio faunistico

*Emergenze avifaunistiche riscontrate*

Specie	Direttiva 2009/147/CE	Birdlife Europa	Lista Rossa Italiana
<i>Passer domesticus italiae</i>		SPEC3	VU
<i>Falco tinnunculus</i>		SPEC3	
<i>Upupa epops</i>		SPEC3	
<i>Pernis apivorus</i>	X		
<i>Fringilla coelebs</i>	X		
<i>Bubulcus ibis</i>			VU
<i>Lullula arborea</i>	X	SPEC2	

**Nota:**

- Birdlife Europa 2004:
  - **SPEC2** = Stato di conservazione sfavorevole, popolazione concentrata prevalentemente in Europa
  - **SPEC3** = Stato di conservazione sfavorevole, popolazione non concentrata in Europa
- Lista Rossa Italiana (Bulgarini *et al.*, 1998):
  - **LR** = Basso rischio
  - **VU** = Vulnerabile
  - **EN** = Minacciato



Sito FAU/10 - Airone guardia buoi (sinistra) e piuma di cornacchia grigia (destra)