



Monitoraggio Fonometrico Scheda di rilevazione giornaliera

SS.N. 675 "Umbro-Laziale" - Lavori di realizzazione della SS 675 "Umbro-Laziale"
(ex raccordo Civitavecchia-Orte) tratto Monte Romano Est-Cinelli, Tronco 3° - Lotto 1° - Stralcio B
compreso tra la SS 1 Aurelia (km 86+000) e la SS 1 bis(21+500) - PROV. VITERBO

Numero Rilievo :

RUM05

Data Rilievo : 03/12/2014
Ora Inizio : 22:00:00
Durata : 24 ORE

Strumentazione :
Matricola : 831 0003102
Microfono : PCB Piezotronics
Preamplificatore : L&D PRM831

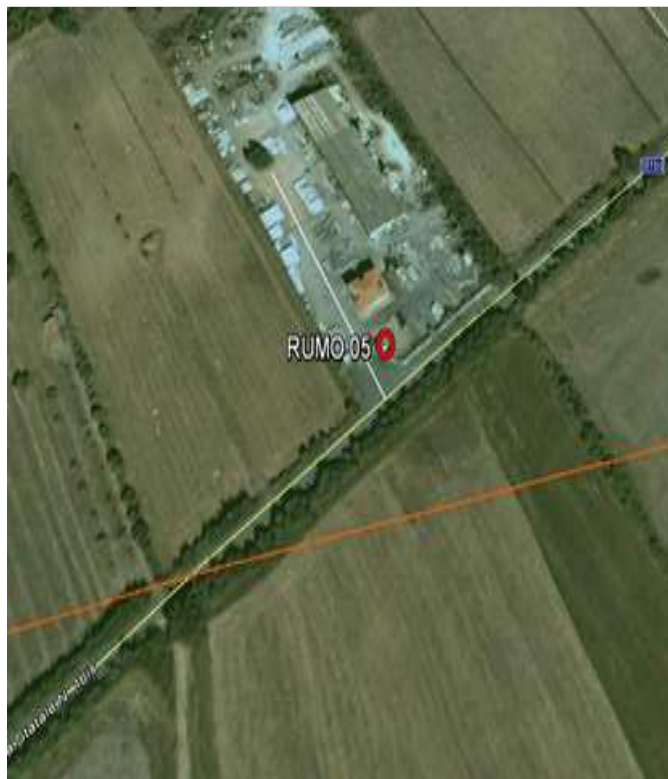
Condizioni meteo : Cielo sereno,
assenza di vento.

Pesatura (Time History): A
Cost. di Tempo: Fast
Massimo LAF: 88.1 dB(A)
Minimo LAF: 20.6 dB(A)

Classe Acustica: IV

Limiti Immissione

Periodo Diurno **Periodo Notturno**
65 dB(A) **55 dB(A)**



VALORI STATISTICI

Data	Periodo	Orario	Leq (dB(A))	Lmin (dB(A))	Lmax (dB(A))	L5 (dB(A))	L10 (dB(A))	L30 (dB(A))	L50 (dB(A))	L90 (dB(A))	L95 (dB(A))
03-04/12/2014	Notturno	22.00-6.00	53,3	20,6	77,6	57,0	50,4	36,2	29,5	22,0	21,7
04/12/2014	Diurno	6.00-22.00	62,1	22,7	88,1	68,8	66,4	56,8	51,5	38,0	34,6

NOTE : Niente da rilevare.

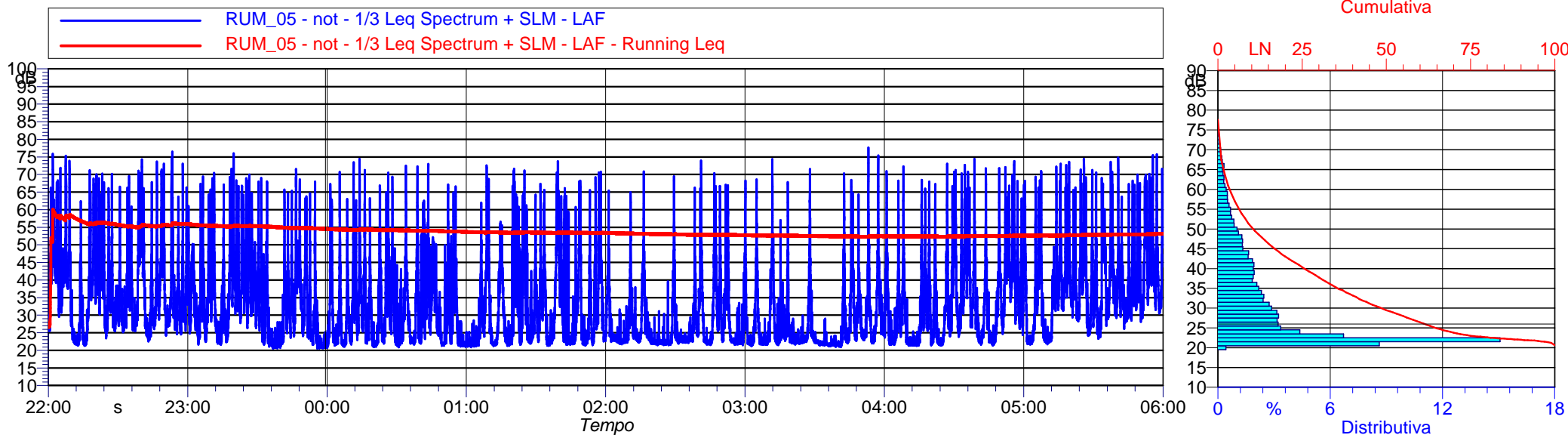
I rilievi fonometrici e le elaborazioni numeriche sono state eseguite dai seguenti Tecnici in Acustica Ambientale :

Ing. Tiziano BARUZZO (D.D.le n°3098 del 02/11/11, Albo Reg. N°333 della Reg. Liguria)
coadiuvato dal Dott Marco Bellè

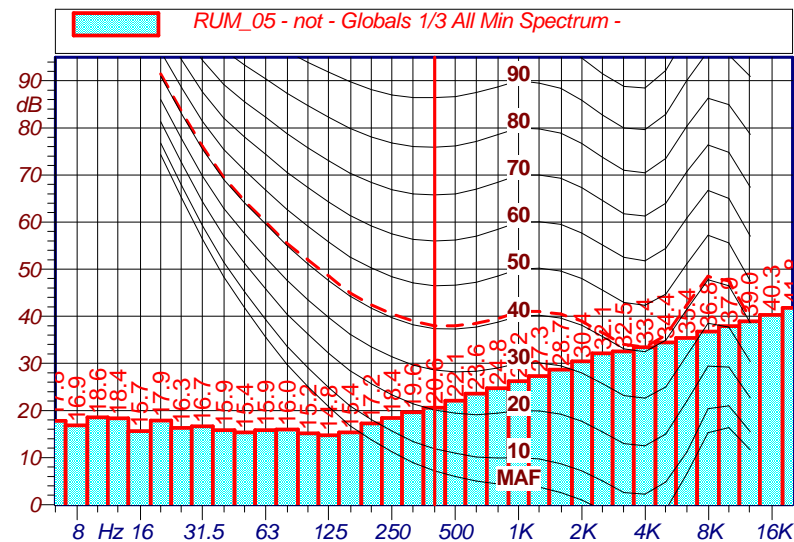


Monitoraggio Fonometrico Scheda di rilevazione giornaliera

Periodo Notturno 22.00-6.00



Data	Periodo	Ora	Leq (dB(A))	Lmin (dB(A))	Lmax (dB(A))	L5 (dB(A))	L10 (dB(A))	L30 (dB(A))	L50 (dB(A))	L90 (dB(A))	L95 (dB(A))
03/12/2014	Notturmo	22:00	56,0	21,3	76,4	61,5	55,1	42,0	35,4	24,8	22,8
03/12/2014	Notturmo	23:00	52,5	20,6	76,0	57,0	50,1	38,0	31,9	21,8	21,1
04/12/2014	Notturmo	00:00	51,5	20,8	74,4	53,1	48,1	35,2	28,3	21,7	21,5
04/12/2014	Notturmo	01:00	52,4	21,1	73,7	57,3	51,3	35,1	27,2	21,8	21,6
04/12/2014	Notturmo	02:00	48,1	21,5	73,9	47,9	41,2	26,4	23,3	22,1	21,9
04/12/2014	Notturmo	03:00	50,8	20,9	77,6	49,2	41,9	26,5	23,4	21,8	21,6
04/12/2014	Notturmo	04:00	53,7	21,4	74,5	58,0	51,0	37,0	30,5	22,0	21,8
04/12/2014	Notturmo	05:00	55,8	21,6	75,7	61,3	55,9	42,7	37,1	24,2	22,7



I rilievi fonometrici e le elaborazioni numeriche sono state eseguite dai seguenti Tecnici in Acustica Ambientale :

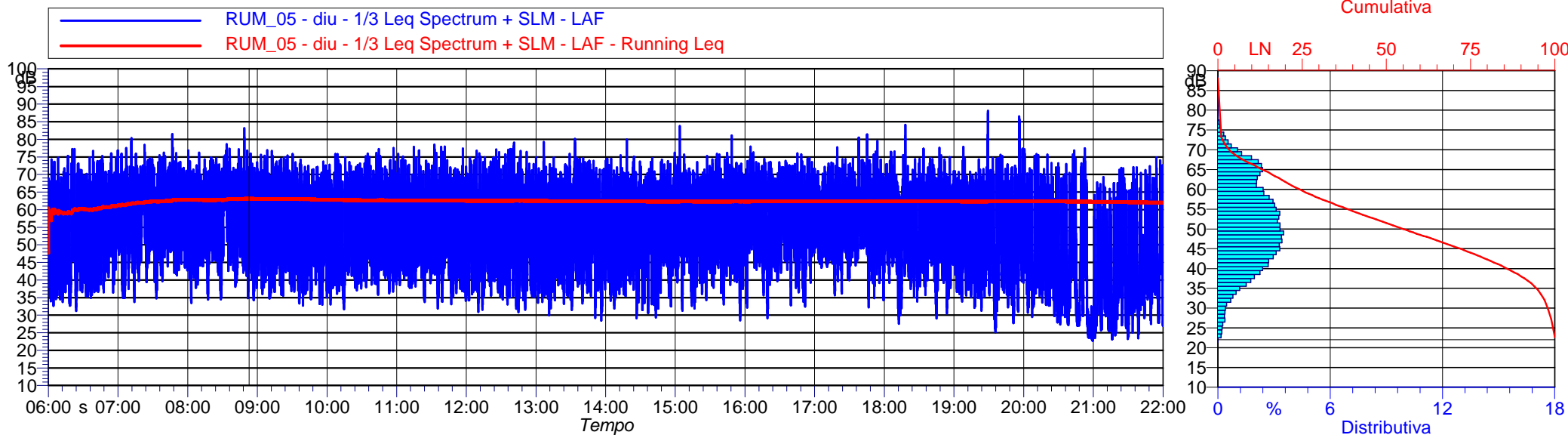
Ing. Tiziano BARUZZO (D.D.le n°3098 del 02/11/11, Albo Reg. N°333 della Reg. Liguria)
coadiuvato dal Dott Marco Bellè



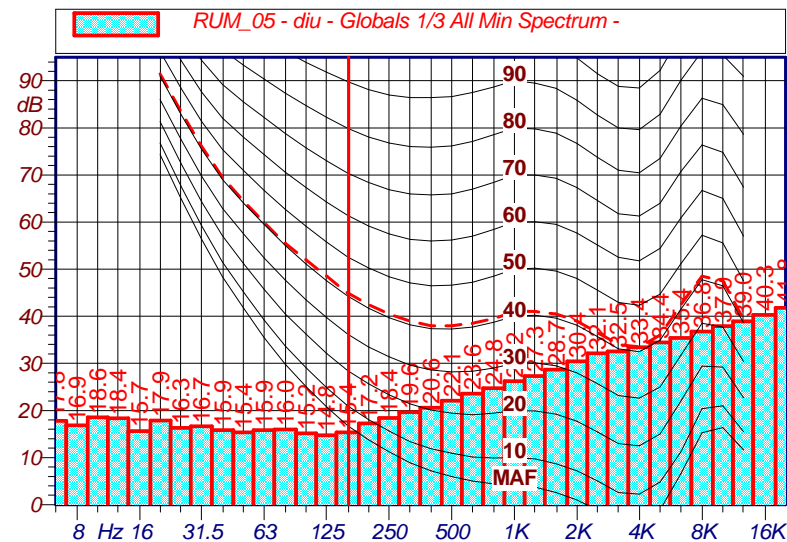


Monitoraggio Fonometrico Scheda di rilevazione giornaliera

Periodo Diurno 6.00-22.00



Data	Periodo	Ora	Leq (dB(A))	Lmin (dB(A))	Lmax (dB(A))	L5 (dB(A))	L10 (dB(A))	L30 (dB(A))	L50 (dB(A))	L90 (dB(A))	L95 (dB(A))
04/12/2014	Diurno	06:00	61,3	31,2	77,3	68,3	65,2	55,7	50,5	38,1	36,3
04/12/2014	Diurno	07:00	64,1	33,8	81,4	70,2	68,2	61,2	57,1	44,8	41,5
04/12/2014	Diurno	08:00	63,7	33,5	83,1	70,0	68,1	60,6	55,8	44,1	41,4
04/12/2014	Diurno	09:00	62,0	32,7	76,9	69,1	66,8	57,7	52,3	39,9	38,0
04/12/2014	Diurno	10:00	62,1	31,7	77,5	68,8	66,8	57,3	51,9	40,7	39,0
04/12/2014	Diurno	11:00	62,0	31,9	78,5	68,6	66,2	57,4	52,6	41,8	39,5
04/12/2014	Diurno	12:00	62,4	30,9	79,0	69,4	66,7	56,1	50,0	37,7	36,1
04/12/2014	Diurno	13:00	61,6	28,5	80,1	68,4	65,6	55,7	50,6	38,7	36,6
04/12/2014	Diurno	14:00	61,2	29,2	79,9	68,1	65,9	56,7	51,5	38,8	36,4
04/12/2014	Diurno	15:00	62,8	28,5	83,7	69,2	67,1	58,5	53,6	41,4	38,0
04/12/2014	Diurno	16:00	63,0	29,2	77,9	69,9	67,9	59,7	55,1	42,6	39,1
04/12/2014	Diurno	17:00	62,7	32,2	81,3	69,1	66,6	57,9	53,4	44,4	41,6
04/12/2014	Diurno	18:00	61,8	27,6	84,1	68,1	65,6	56,1	51,1	40,1	36,5
04/12/2014	Diurno	19:00	63,3	25,2	88,1	68,0	65,0	54,8	49,2	36,7	33,8
04/12/2014	Diurno	20:00	59,2	22,7	77,4	66,3	61,6	49,3	43,4	28,4	25,4
04/12/2014	Diurno	21:00	55,0	23,1	74,8	60,9	55,4	45,0	40,1	27,8	26,3



I rilievi fonometrici e le elaborazioni numeriche sono state eseguite dai seguenti Tecnici in Acustica Ambientale :

Ing. Tiziano BARUZZO (D.D.le n°3098 del 02/11/11, Albo Reg. N°333 della Reg. Liguria)
coadiuvato dal Dott Marco Bellè