



Monitoraggio Fonometrico Scheda di rilevazione settimanale

SS.N. 675 "Umbro-Laziale" - Lavori di realizzazione della SS 675 "Umbro-Laziale"
(ex raccordo Civitavecchia-Orte) tratto Monte Romano Est-Cinelli, Tronco 3° - Lotto 1° - Stralcio B
compreso tra la SS 1 Aurelia (km 86+000) e la SS 1 bis(21+500) - PROV. VITERBO

RILIEVO PLANIMETRICO



ANAGRAFICA

Misura N:	RUM 09	Ubicazione	Durata	Da :	04/12/2014
		Comune di Vetralla, località Cinelli	Rilievi	A :	11/12/2014

CONDIZIONI

Marca	Larson Davis	Condizioni Meteorologiche			
Model	LD831	Matric. :	3102	Cielo sereno, assenza di vento	

LIVELLI EQUIVALENTI

Limiti Vigenti	Limite Diurno		Limite Notturno		Leq Settimanali Misurati	
	Leq dB(A)	65	Leq dB(A)	55	Liv. Diurno	51,8
Fascia A - Strada di nuova realizzazione (D.P.R. N°142 30/03/04)					Liv. Notturno	47,2

I rilievi fonometrici e le elaborazioni numeriche sono state eseguite dai Tecnici Competenti in Acustica Ambientale:

Ing. Tiziano Baruzzo (Regione Liguria D.D.le n. 3098 del 2/11/2011, n°333)

Coadiuvati dal Dottor Marco Bellè

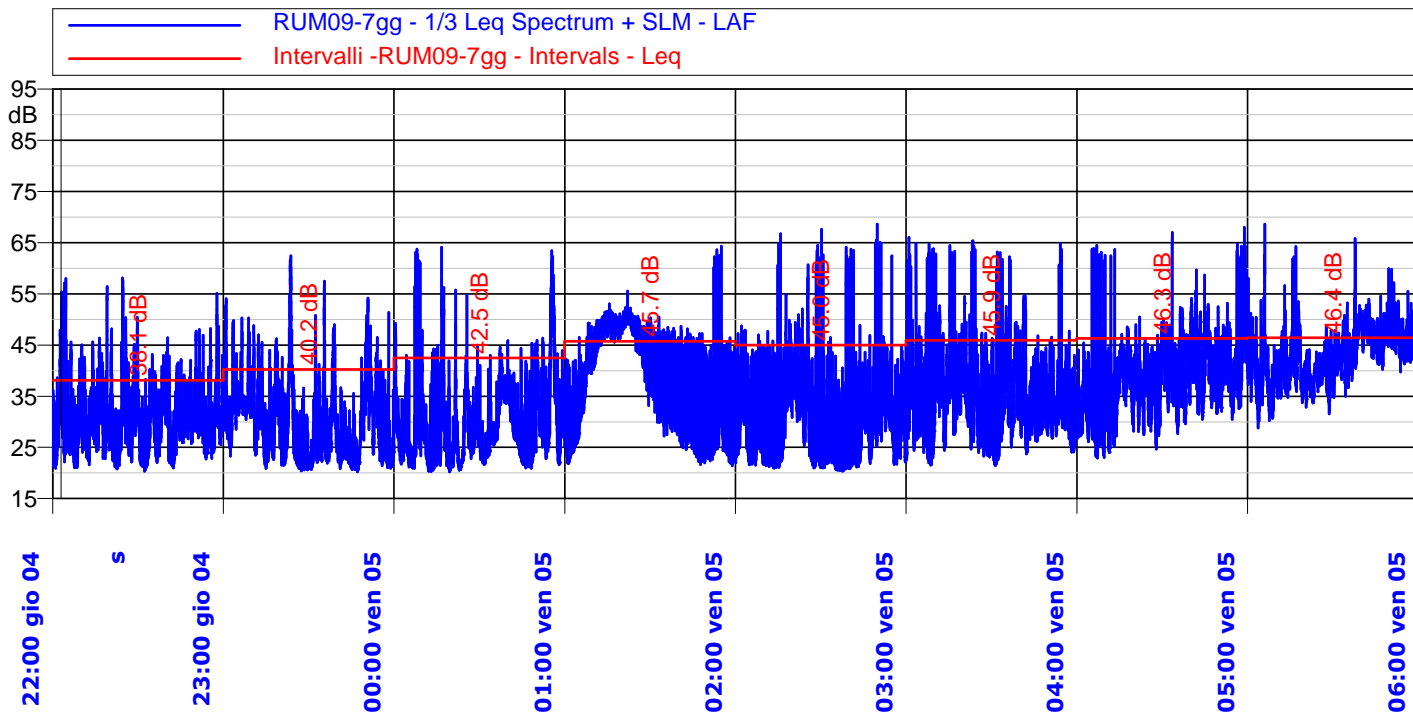


Lavori di realizzazione della SS 675 "Umbro-Laziale"
(ex raccordo Civitavecchia-Orte) tratto Monte Romano Est-Cinelli,
Tronco 3° - Lotto 1° - Stralcio B compreso tra la SS 1 Aurelia (km 86+000)
e la SS 1 bis(21+500) - PROV. VITERBO

Monitoraggio settimanale acustico presso ricettore



TIME HISTORY - Periodo Notturno (1 Giorno)



INDICI STATISTICI - Periodo Notturno (1 Giorno)

Ora	Leq dB(A)	Lmin dB(A)	Lmax dB(A)	L5dB(A)	L10dB(A)	L33dB(A)	L50dB(A)	L90dB(A)	L95dB(A)
22:00	38,1	20,3	58,1	42,7	39,1	32,7	30,2	23,5	22,4
23:00	40,2	20,2	62,4	44,8	40,8	32,6	28,6	21,8	21,3
00:00	42,5	20,2	64,1	44,0	39,7	30,7	27,4	21,9	21,4
01:00	45,7	21,4	64,3	50,3	49,5	45,3	41,5	26,3	24,4
02:00	45,0	20,3	68,6	45,0	42,3	33,6	29,1	22,0	21,5
03:00	45,9	21,4	66,1	47,3	44,4	36,7	33,2	26,1	24,5
04:00	46,3	22,9	68,0	50,0	46,6	41,2	38,0	29,5	27,7
05:00	46,4	28,8	68,6	50,7	49,4	45,3	42,8	36,3	34,6

Note: Niente da rilevare

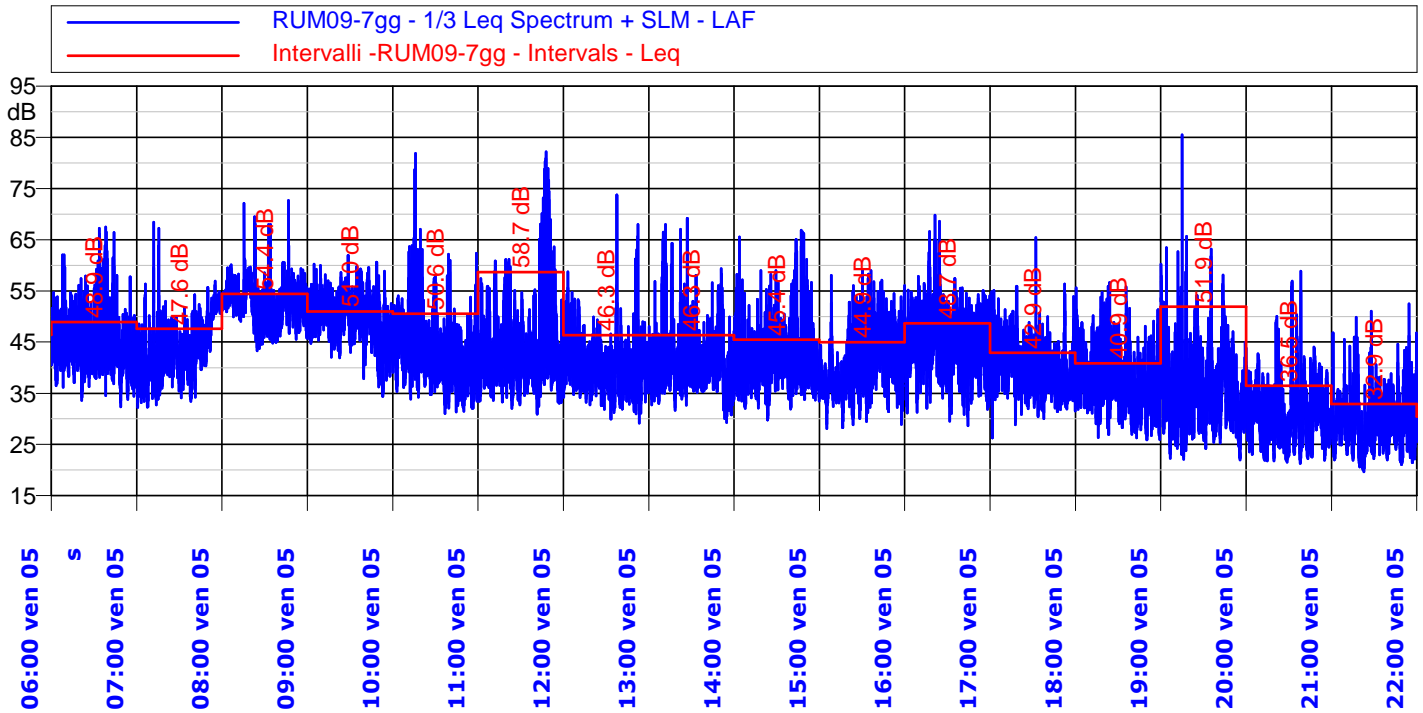


Lavori di realizzazione della SS 675 "Umbro-Laziale"
(ex raccordo Civitavecchia-Orte) tratto Monte Romano Est-Cinelli,
Tronco 3° - Lotto 1° - Stralcio B compreso tra la SS 1 Aurelia (km 86+000)
e la SS 1 bis(21+500) - PROV. VITERBO



Monitoraggio settimanale acustico presso ricettore

TIME HISTORY - Periodo Diurno (I Giorno)



INDICI STATISTICI - Periodo Diurno (I Giorno)

Ora	Leq dB(A)	Lmin dB(A)	Lmax dB(A)	L5dB(A)	L10dB(A)	L33dB(A)	L50dB(A)	L90dB(A)	L95dB(A)
06:00	48,9	32,3	67,5	53,7	50,9	46,3	44,4	39,5	38,0
07:00	47,6	32,2	68,5	52,7	51,7	45,9	43,3	36,8	35,4
08:00	54,4	43,3	72,7	57,8	56,7	54,1	52,6	47,4	46,3
09:00	51,0	34,4	61,9	55,3	54,3	51,4	49,7	43,8	41,6
10:00	50,6	31,0	81,9	51,3	48,8	43,8	41,6	36,2	34,9
11:00	58,7	30,9	82,2	58,8	51,3	43,2	41,1	36,0	35,0
12:00	46,3	29,1	73,7	47,2	45,1	41,3	39,4	35,2	34,1
13:00	46,3	29,3	69,2	49,7	45,6	41,4	39,7	35,7	34,1
14:00	45,4	29,8	66,9	48,3	46,4	42,4	40,3	35,6	34,5
15:00	44,9	28,1	59,1	50,8	49,1	43,6	39,9	34,5	33,1
16:00	48,7	28,6	69,8	53,2	51,4	47,3	44,9	37,0	35,0
17:00	42,9	26,2	65,4	48,1	46,3	41,7	39,6	34,8	33,8
18:00	40,9	25,9	56,6	46,4	44,3	39,5	37,3	31,3	29,6
19:00	51,9	22,0	85,5	48,4	44,4	37,5	34,4	27,8	26,3
20:00	36,5	21,2	58,9	39,6	37,2	31,7	29,6	24,5	23,5
21:00	32,9	19,6	52,5	37,5	35,2	31,2	29,4	23,6	22,6

Note: Niente da rilevare

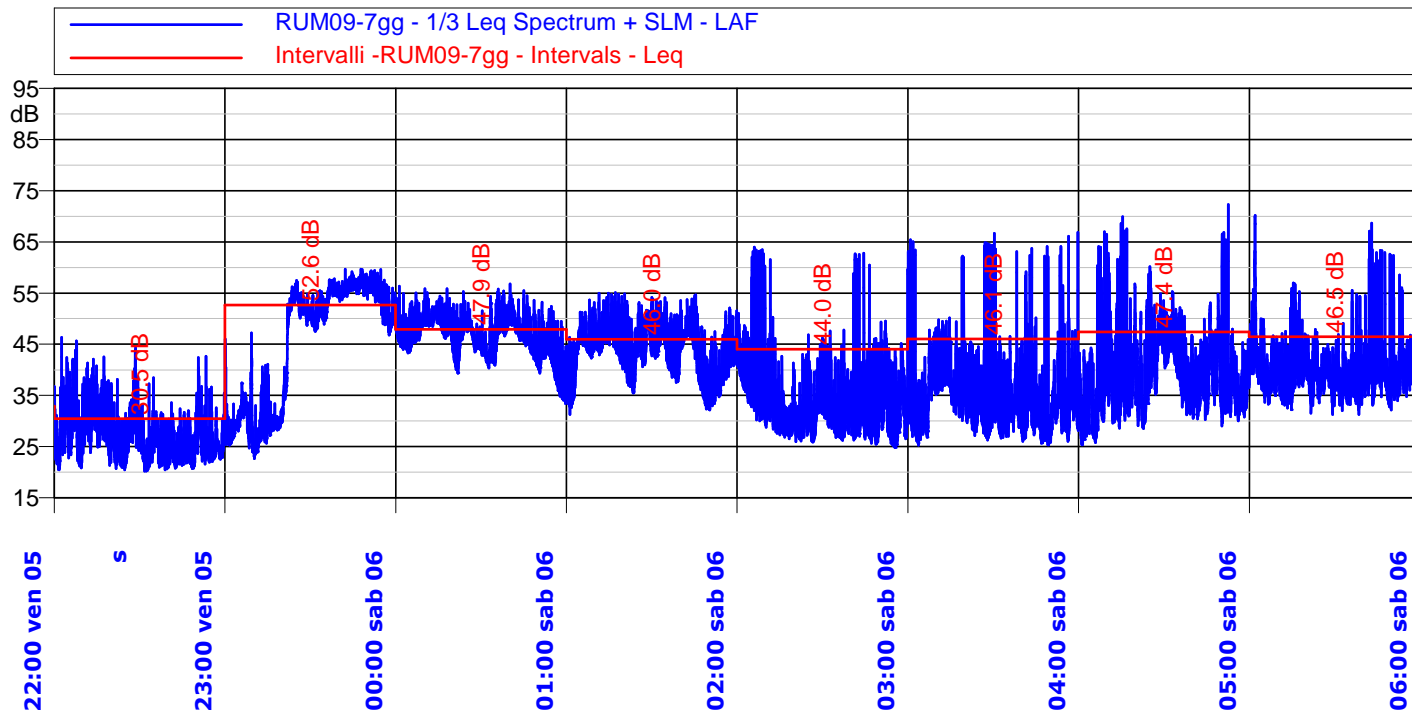


Lavori di realizzazione della SS 675 "Umbro-Laziale"
(ex raccordo Civitavecchia-Orte) tratto Monte Romano Est-Cinelli,
Tronco 3° - Lotto 1° - Stralcio B compreso tra la SS 1 Aurelia (km 86+000)
e la SS 1 bis(21+500) - PROV. VITERBO

Monitoraggio settimanale acustico presso ricettore



TIME HISTORY - Periodo Notturno (II Giorno)



INDICI STATISTICI - Periodo Notturno (II Giorno)

Ora	Leq dB(A)	Lmin dB(A)	Lmax dB(A)	L5dB(A)	L10dB(A)	L33dB(A)	L50dB(A)	L90dB(A)	L95dB(A)
22:00	30,5	20,2	46,4	36,1	33,7	28,7	26,4	22,4	21,8
23:00	52,6	22,7	59,7	57,1	56,5	54,4	51,0	27,6	26,2
00:00	47,9	33,4	56,8	51,9	50,9	48,6	47,0	41,6	39,0
01:00	46,0	31,3	55,1	50,8	49,5	46,3	44,5	36,5	34,8
02:00	44,0	24,8	64,0	44,2	41,4	34,9	32,1	27,6	27,0
03:00	46,1	25,2	66,8	45,4	42,2	36,3	33,4	28,1	27,3
04:00	47,4	25,3	72,3	50,2	47,9	41,6	38,0	31,2	29,5
05:00	46,5	31,2	70,2	47,1	44,3	40,7	39,2	35,5	34,5

Note: Niente da rilevare

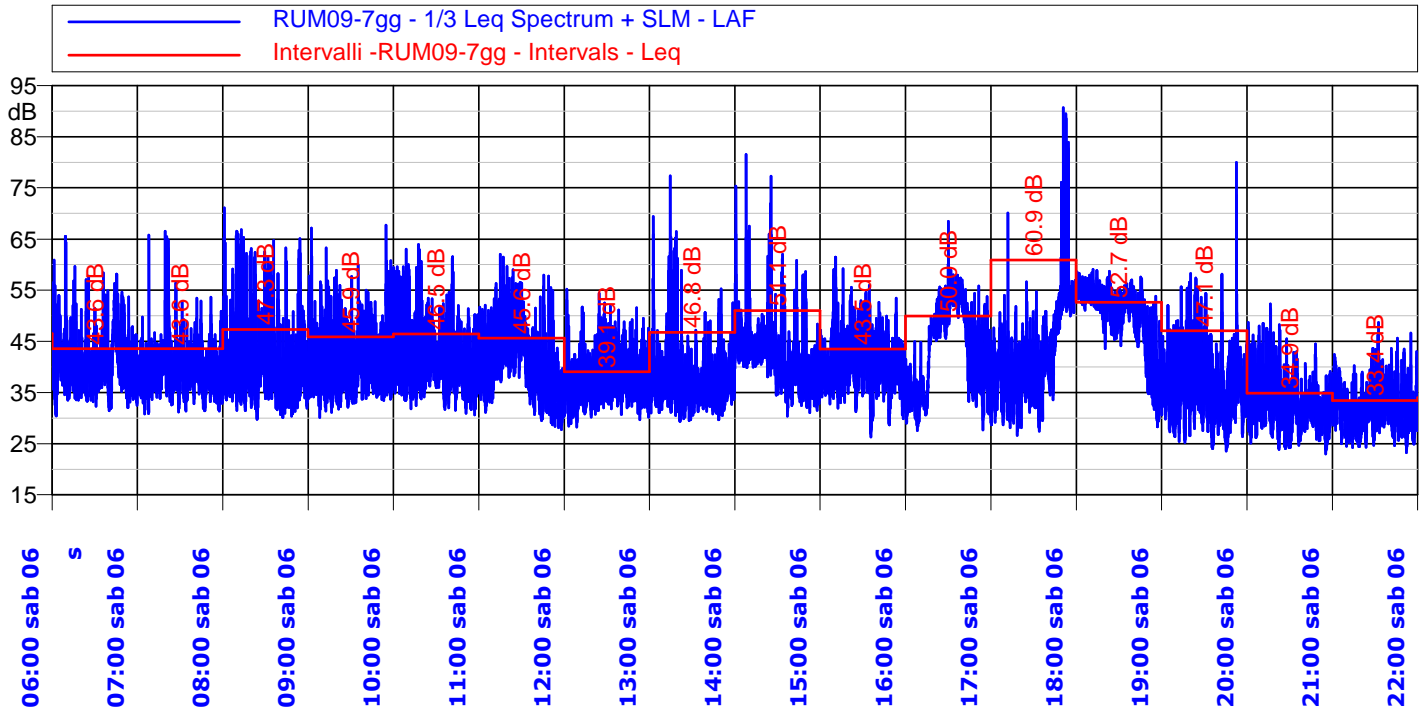


Lavori di realizzazione della SS 675 "Umbro-Laziale"
(ex raccordo Civitavecchia-Orte) tratto Monte Romano Est-Cinelli,
Tronco 3° - Lotto 1° - Stralcio B compreso tra la SS 1 Aurelia (km 86+000)
e la SS 1 bis(21+500) - PROV. VITERBO



Monitoraggio settimanale acustico presso ricettore

TIME HISTORY - Periodo Diurno (II Giorno)



INDICI STATISTICI - Periodo Diurno (II Giorno)

Ora	Leq dB(A)	Lmin dB(A)	Lmax dB(A)	L5dB(A)	L10dB(A)	L33dB(A)	L50dB(A)	L90dB(A)	L95dB(A)
06:00	43,6	30,4	65,5	48,3	45,3	41,4	39,8	35,6	34,6
07:00	43,6	30,8	66,5	44,6	43,2	40,4	38,9	35,0	33,9
08:00	47,3	29,8	71,1	50,0	45,1	40,2	38,3	34,0	33,1
09:00	45,9	30,1	67,7	50,3	47,2	42,2	39,9	35,4	34,6
10:00	46,5	30,7	63,9	52,6	48,3	42,6	40,3	35,6	34,6
11:00	45,6	27,8	62,0	51,6	49,7	44,0	40,7	32,9	31,5
12:00	39,1	28,2	55,2	43,7	41,8	38,3	36,7	33,0	32,0
13:00	46,8	29,4	77,4	43,3	40,8	37,3	36,0	32,7	31,8
14:00	51,1	30,4	81,5	48,4	46,2	43,4	41,8	35,9	34,6
15:00	43,5	26,3	61,4	48,3	45,9	42,0	40,0	34,9	32,7
16:00	50,0	27,6	68,4	55,4	54,5	49,8	44,9	32,9	31,8
17:00	60,9	26,6	90,6	55,5	54,5	44,2	40,7	32,9	31,1
18:00	52,7	28,3	59,1	56,0	55,4	53,7	52,5	41,9	36,1
19:00	47,1	23,6	80,0	47,5	44,6	38,4	35,7	29,1	27,2
20:00	34,9	23,0	52,3	40,3	38,1	33,4	31,8	27,2	25,9
21:00	33,4	23,3	48,7	38,2	36,7	33,0	31,3	26,9	26,2

Note: Niente da rilevare

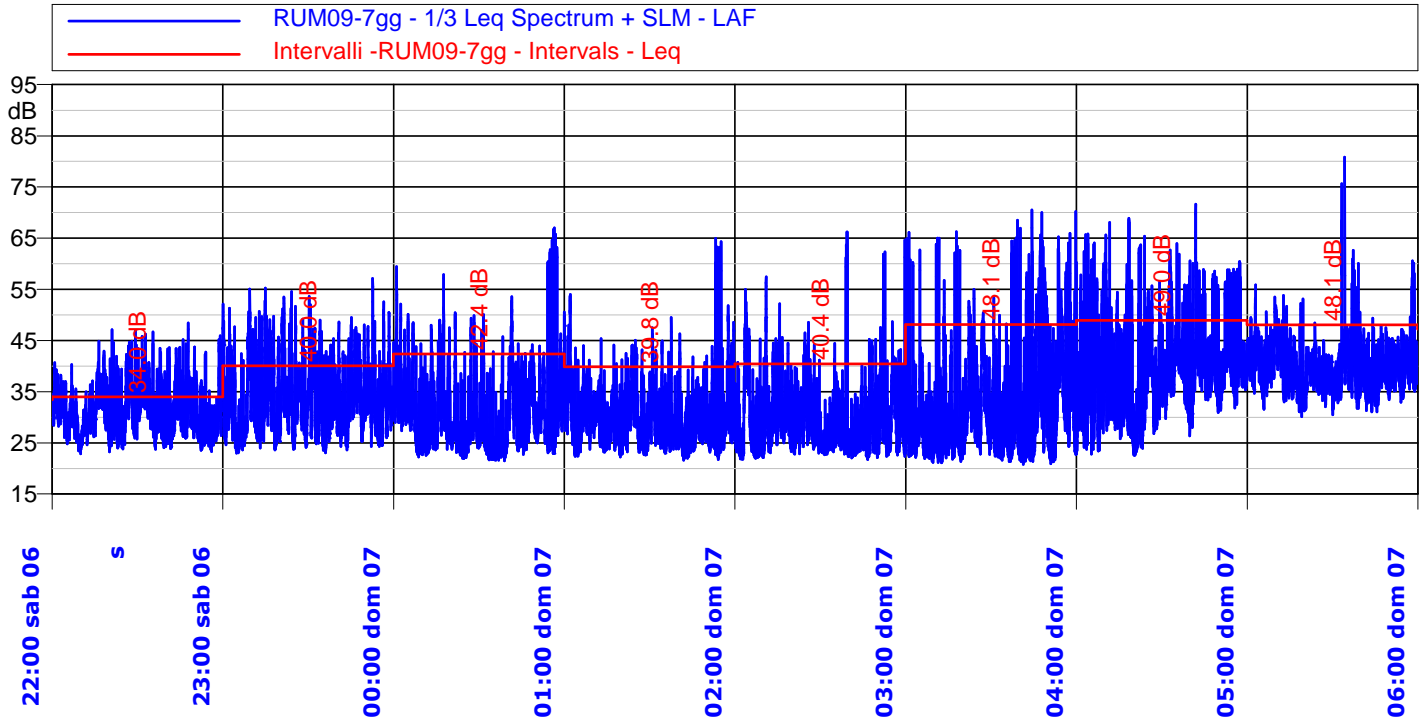


Lavori di realizzazione della SS 675 "Umbro-Laziale"
 (ex raccordo Civitavecchia-Orte) tratto Monte Romano Est-Cinelli,
 Tronco 3° - Lotto 1° - Stralcio B compreso tra la SS 1 Aurelia (km 86+000)
 e la SS 1 bis(21+500) - PROV. VITERBO



Monitoraggio settimanale acustico presso ricettore

TIME HISTORY - Periodo Notturno (III Giorno)



INDICI STATISTICI - Periodo Notturno (III Giorno)

Ora	Leq dB(A)	Lmin dB(A)	Lmax dB(A)	L5dB(A)	L10dB(A)	L33dB(A)	L50dB(A)	L90dB(A)	L95dB(A)
22:00	34,0	22,9	48,4	39,2	37,1	33,0	30,4	25,8	24,9
23:00	40,0	23,0	57,2	46,8	44,4	36,3	32,6	25,9	24,8
00:00	42,4	21,5	67,0	44,1	40,3	31,9	28,5	23,4	22,8
01:00	39,8	21,6	64,9	40,6	36,7	30,8	28,6	24,1	23,4
02:00	40,4	21,7	66,2	41,3	37,9	29,8	27,2	23,5	23,0
03:00	48,1	20,8	70,5	51,6	46,4	33,7	29,4	23,0	22,4
04:00	49,0	22,6	71,6	54,5	50,6	41,7	38,8	28,9	26,5
05:00	48,1	30,1	80,8	46,2	44,4	41,0	39,3	34,9	33,8

Note: Niente da rilevare

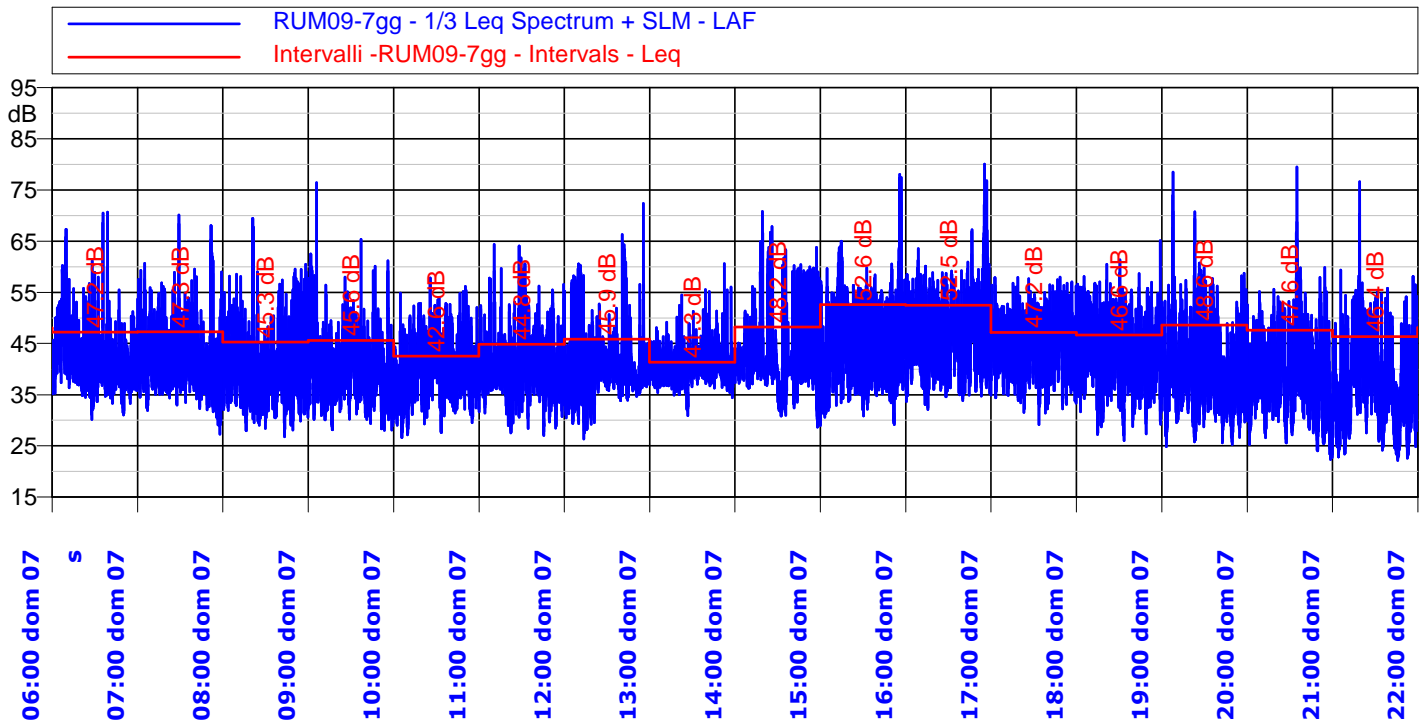


Lavori di realizzazione della SS 675 "Umbro-Laziale"
(ex raccordo Civitavecchia-Orte) tratto Monte Romano Est-Cinelli,
Tronco 3° - Lotto 1° - Stralcio B compreso tra la SS 1 Aurelia (km 86+000)
e la SS 1 bis(21+500) - PROV. VITERBO



Monitoraggio settimanale acustico presso ricettore

TIME HISTORY - Periodo Diurno (III Giorno)



INDICI STATISTICI - Periodo Diurno (III Giorno)

Ora	Leq dB(A)	Lmin dB(A)	Lmax dB(A)	L5dB(A)	L10dB(A)	L33dB(A)	L50dB(A)	L90dB(A)	L95dB(A)
06:00	47,2	30,2	70,7	50,6	47,3	42,0	40,3	36,6	35,6
07:00	47,3	27,3	70,1	50,8	48,3	43,5	41,3	35,9	34,3
08:00	45,3	26,7	69,4	50,7	46,8	40,9	38,4	33,1	31,8
09:00	45,6	28,0	76,4	48,9	46,7	41,1	39,1	33,4	32,1
10:00	42,6	26,7	57,8	48,4	46,4	41,2	38,8	33,4	32,1
11:00	44,8	27,1	64,4	49,5	46,7	41,5	39,5	34,5	32,4
12:00	45,9	26,3	72,3	47,1	44,1	40,4	39,0	34,7	32,5
13:00	41,3	30,9	60,6	44,3	43,0	40,9	40,0	37,5	36,8
14:00	48,2	28,7	70,8	54,2	49,1	42,1	40,7	35,4	33,6
15:00	52,6	28,9	78,0	53,5	51,7	47,4	44,3	36,4	34,9
16:00	52,5	32,1	80,1	55,7	53,6	49,3	46,7	38,5	37,1
17:00	47,2	29,2	58,0	52,5	50,9	47,2	44,4	37,7	36,2
18:00	46,6	26,0	65,1	52,4	50,5	45,8	42,7	34,3	32,1
19:00	48,6	24,9	78,5	51,0	48,7	41,9	38,9	32,2	30,3
20:00	47,6	22,3	79,5	50,0	47,5	41,3	38,2	29,6	27,2
21:00	46,4	22,2	76,6	49,9	47,2	40,7	36,7	27,5	25,8

Note: Niente da rilevare

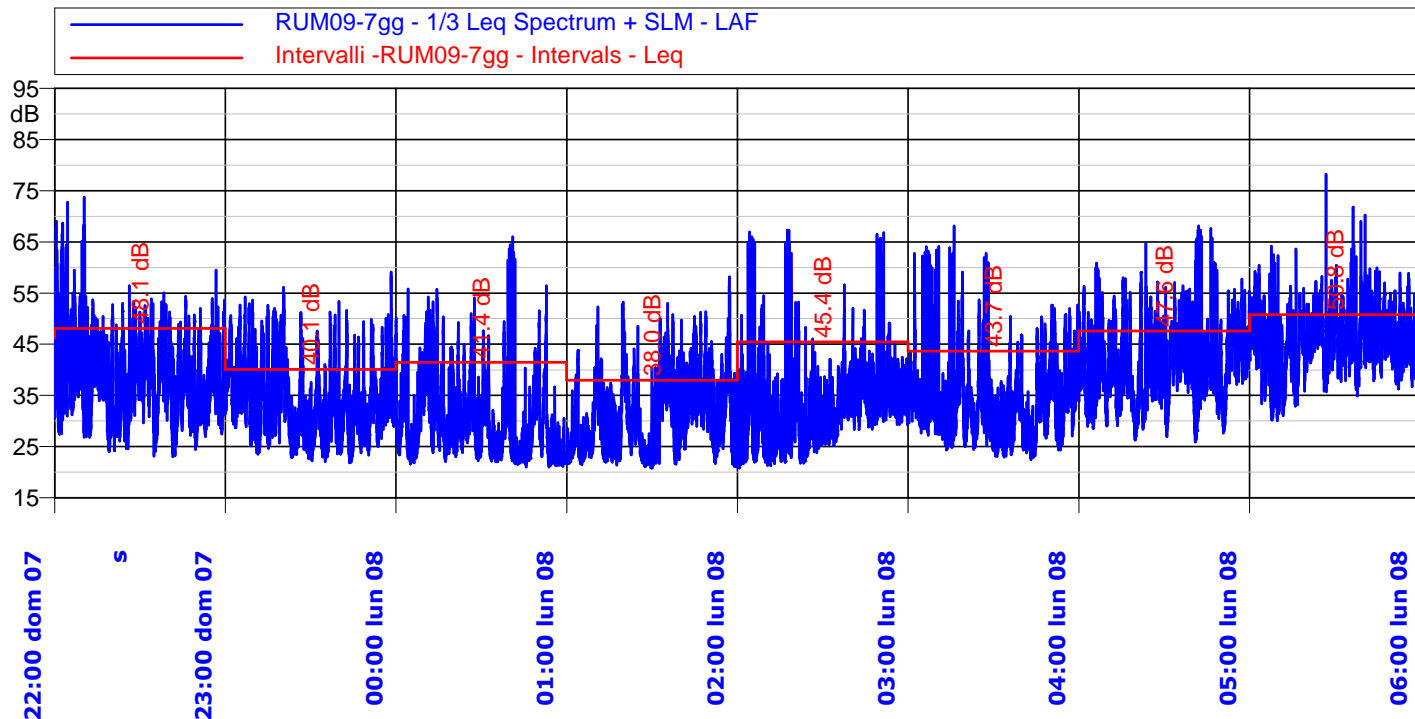


Lavori di realizzazione della SS 675 "Umbro-Laziale"
(ex raccordo Civitavecchia-Orte) tratto Monte Romano Est-Cinelli,
Tronco 3° - Lotto 1° - Stralcio B compreso tra la SS 1 Aurelia (km 86+000)
e la SS 1 bis(21+500) - PROV. VITERBO

Monitoraggio settimanale acustico presso ricettore



TIME HISTORY - Periodo Notturno (IV Giorno)



INDICI STATISTICI - Periodo Notturno (IV Giorno)

Ora	Leq dB(A)	Lmin dB(A)	Lmax dB(A)	L5dB(A)	L10dB(A)	L33dB(A)	L50dB(A)	L90dB(A)	L95dB(A)
22:00	48,1	23,0	73,8	50,5	47,8	41,7	38,4	28,9	27,5
23:00	40,1	21,8	59,1	47,0	43,7	35,7	32,6	25,8	24,6
00:00	41,4	21,0	66,0	44,8	40,4	31,4	27,8	22,6	22,2
01:00	38,0	20,8	58,2	43,8	41,0	34,1	30,3	22,9	22,2
02:00	45,4	20,8	67,3	44,2	40,3	34,7	32,0	24,0	22,9
03:00	43,7	22,5	68,1	46,3	42,8	35,0	32,4	26,1	25,1
04:00	47,6	25,9	68,1	52,6	50,1	43,6	40,2	32,1	30,2
05:00	50,8	30,1	78,2	54,7	52,7	48,0	45,6	38,0	35,3

Note: Niente da rilevare

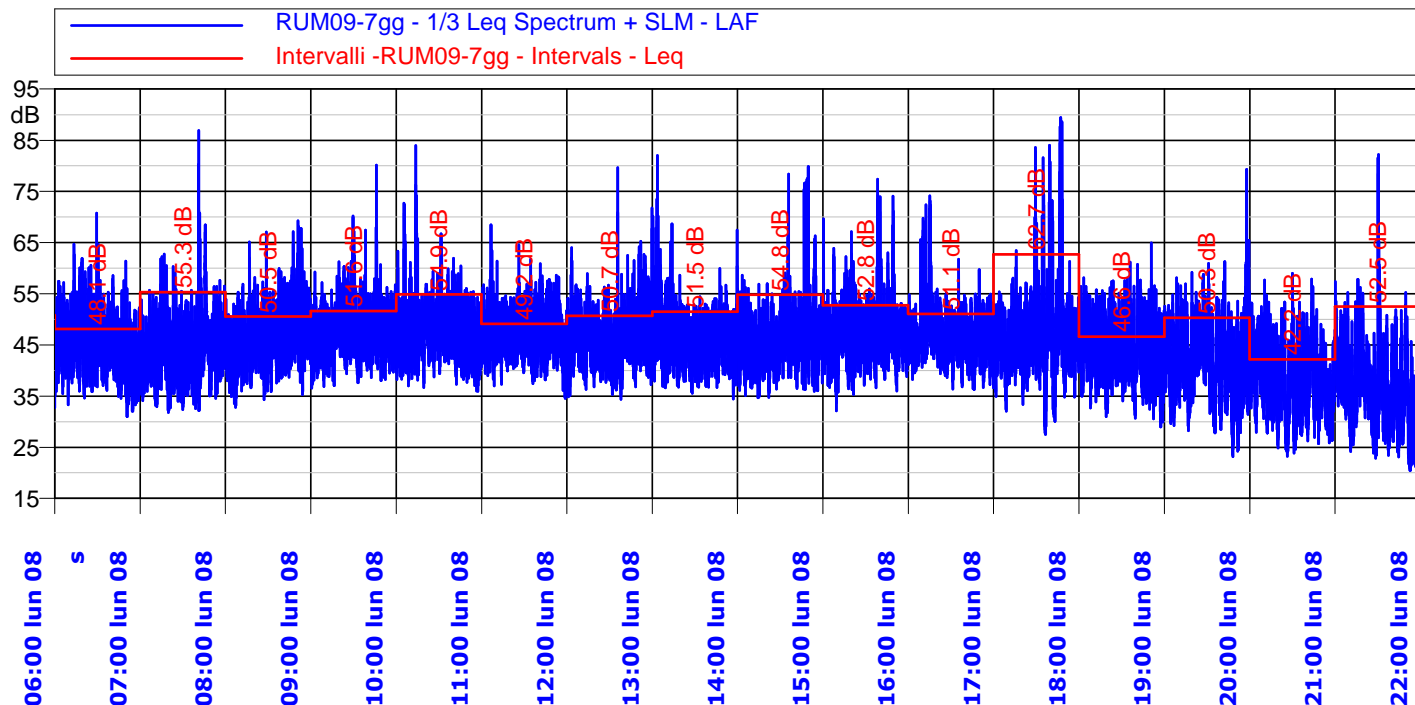


Lavori di realizzazione della SS 675 "Umbro-Laziale"
(ex raccordo Civitavecchia-Orte) tratto Monte Romano Est-Cinelli,
Tronco 3° - Lotto 1° - Stralcio B compreso tra la SS 1 Aurelia (km 86+000)
e la SS 1 bis(21+500) - PROV. VITERBO



Monitoraggio settimanale acustico presso ricettore

TIME HISTORY - Periodo Diurno (IV Giorno)



INDICI STATISTICI - Periodo Diurno (IV Giorno)

Ora	Leq dB(A)	Lmin dB(A)	Lmax dB(A)	L5dB(A)	L10dB(A)	L33dB(A)	L50dB(A)	L90dB(A)	L95dB(A)
06:00	48,1	31,0	70,8	53,4	51,4	46,4	44,1	38,1	36,5
07:00	55,3	31,8	86,9	53,1	50,6	45,7	43,4	37,0	35,9
08:00	50,5	32,8	69,3	55,3	52,4	47,9	45,9	39,8	38,2
09:00	51,6	36,5	80,2	54,5	52,4	48,9	47,2	41,9	40,5
10:00	54,9	35,9	84,0	55,1	52,6	48,6	46,7	41,2	39,9
11:00	49,2	34,5	68,5	53,5	51,9	48,3	46,5	41,7	40,4
12:00	50,7	34,3	79,6	53,7	51,4	47,7	45,8	40,0	38,9
13:00	51,5	34,4	82,0	52,9	51,0	47,4	45,7	40,1	38,9
14:00	54,8	34,7	79,8	53,7	51,7	48,1	46,3	39,6	38,1
15:00	52,8	32,1	77,4	54,5	52,4	48,4	46,4	40,4	39,3
16:00	51,1	36,3	74,1	52,9	51,3	48,0	46,3	41,2	40,1
17:00	62,7	27,6	89,4	54,6	52,4	48,4	46,0	39,0	36,7
18:00	46,6	29,0	64,9	52,2	50,1	45,8	43,4	36,3	34,6
19:00	50,3	23,1	79,3	52,1	50,1	45,0	41,9	32,6	30,7
20:00	42,2	23,3	59,0	47,9	46,0	40,5	37,3	29,8	28,4
21:00	52,5	20,5	82,2	48,1	45,4	38,9	35,7	26,5	24,7

Note: Niente da rilevare

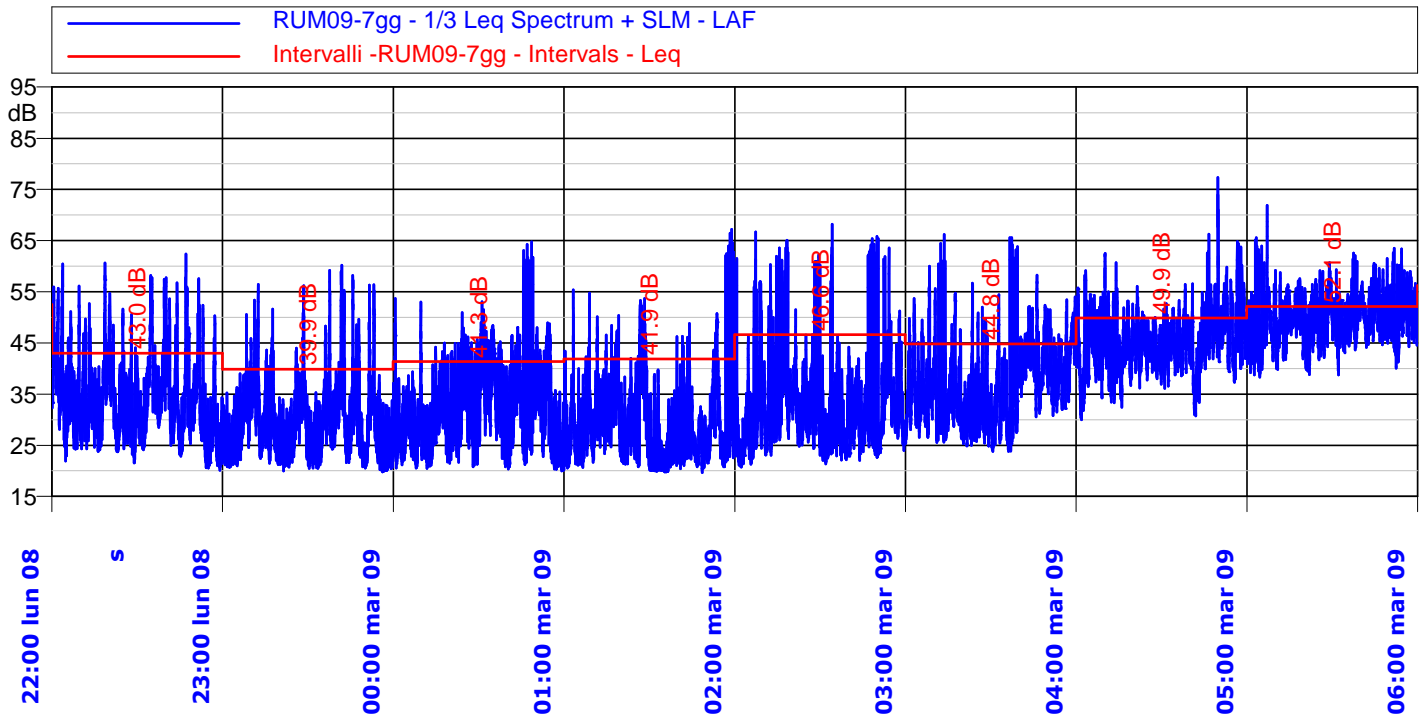


Lavori di realizzazione della SS 675 "Umbro-Laziale"
 (ex raccordo Civitavecchia-Orte) tratto Monte Romano Est-Cinelli,
 Tronco 3° - Lotto 1° - Stralcio B compreso tra la SS 1 Aurelia (km 86+000)
 e la SS 1 bis(21+500) - PROV. VITERBO



Monitoraggio settimanale acustico presso ricettore

TIME HISTORY - Periodo Notturmo (V Giorno)



INDICI STATISTICI - Periodo Notturmo (V Giorno)

Ora	Leq dB(A)	Lmin dB(A)	Lmax dB(A)	L5dB(A)	L10dB(A)	L33dB(A)	L50dB(A)	L90dB(A)	L95dB(A)
22:00	43,0	20,1	62,4	49,7	45,3	36,5	33,2	25,7	24,1
23:00	39,9	19,8	60,2	44,2	39,0	32,0	28,6	22,5	21,7
00:00	41,3	20,0	64,8	45,0	42,7	36,2	32,5	23,6	22,3
01:00	41,9	19,7	67,2	44,8	40,0	30,4	27,2	21,8	21,1
02:00	46,6	20,7	68,2	48,9	42,4	34,3	30,7	24,3	23,3
03:00	44,8	23,8	66,2	49,5	46,5	39,8	36,1	27,8	26,7
04:00	49,9	30,0	77,3	53,6	51,6	47,2	45,0	38,7	36,3
05:00	52,1	38,3	71,9	56,5	54,9	51,4	49,6	44,4	42,8

Note: Niente da rilevare

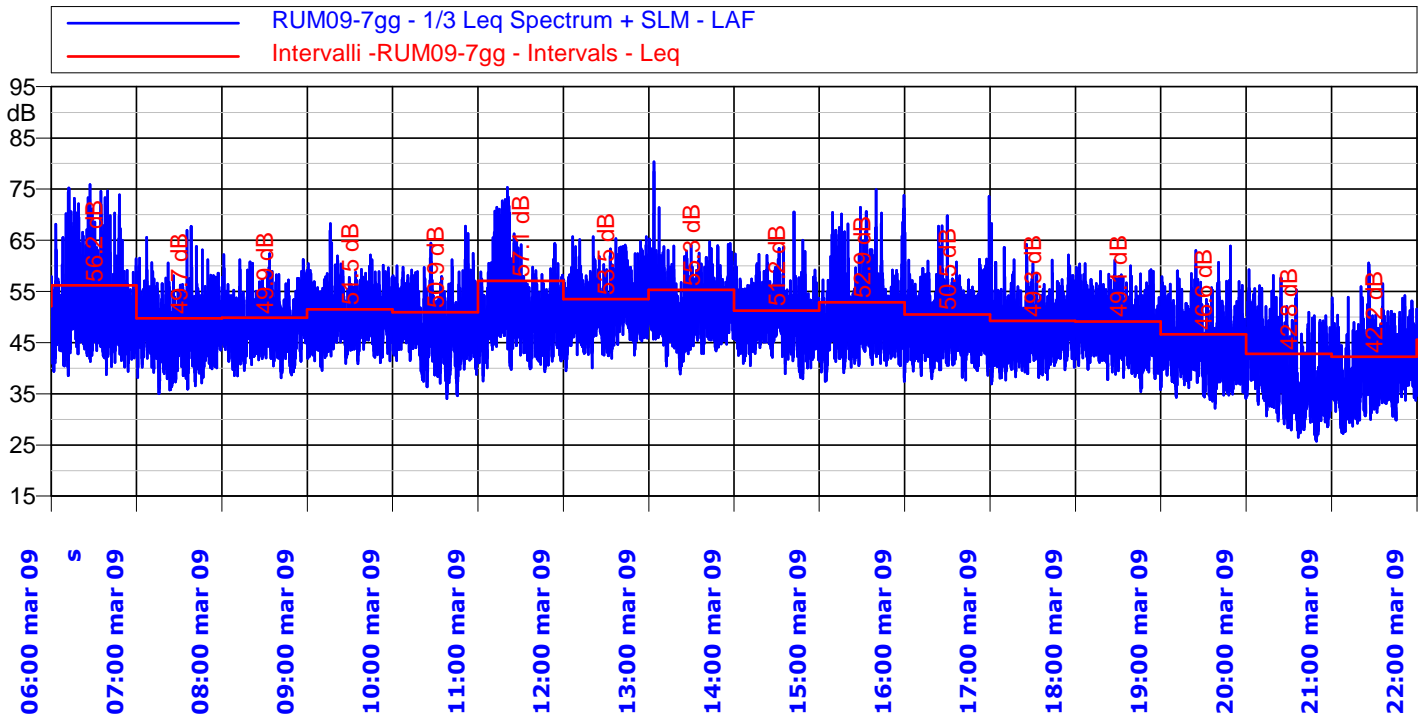


Lavori di realizzazione della SS 675 "Umbro-Laziale"
(ex raccordo Civitavecchia-Orte) tratto Monte Romano Est-Cinelli,
Tronco 3° - Lotto 1° - Stralcio B compreso tra la SS 1 Aurelia (km 86+000)
e la SS 1 bis(21+500) - PROV. VITERBO



Monitoraggio settimanale acustico presso ricettore

TIME HISTORY - Periodo Diurno (V Giorno)



INDICI STATISTICI - Periodo Diurno (V Giorno)

Ora	Leq dB(A)	Lmin dB(A)	Lmax dB(A)	L5dB(A)	L10dB(A)	L33dB(A)	L50dB(A)	L90dB(A)	L95dB(A)
06:00	56,2	38,6	75,9	60,3	57,1	52,5	50,3	44,5	43,0
07:00	49,7	35,1	67,7	54,4	53,0	49,5	47,3	41,1	39,5
08:00	49,9	38,1	62,4	54,4	52,9	49,7	48,0	43,2	42,1
09:00	51,5	39,6	68,3	55,8	54,4	51,3	49,7	45,2	43,8
10:00	50,9	34,1	67,8	55,8	54,0	50,1	48,2	41,9	40,0
11:00	57,1	37,5	75,3	64,2	59,5	51,9	49,8	44,1	42,7
12:00	53,5	39,5	65,7	58,7	56,7	53,0	51,2	46,1	44,9
13:00	55,3	38,9	80,3	58,8	56,7	52,8	51,2	46,2	44,8
14:00	51,2	37,9	70,5	56,0	54,2	50,7	49,0	44,1	42,9
15:00	52,9	37,4	74,9	56,3	54,2	50,2	48,4	43,4	42,0
16:00	50,5	37,7	73,6	54,7	53,2	49,6	47,9	43,0	41,7
17:00	49,3	36,9	68,3	53,9	52,2	48,8	46,8	41,8	40,8
18:00	49,1	35,4	61,1	54,0	52,5	48,8	47,0	41,8	40,7
19:00	46,6	32,2	63,9	52,0	50,0	45,6	43,5	38,1	36,8
20:00	42,8	25,7	59,2	49,1	46,6	40,2	36,9	30,4	29,1
21:00	42,2	27,3	60,5	47,8	45,6	41,2	38,4	32,0	30,9

Note: Niente da rilevare

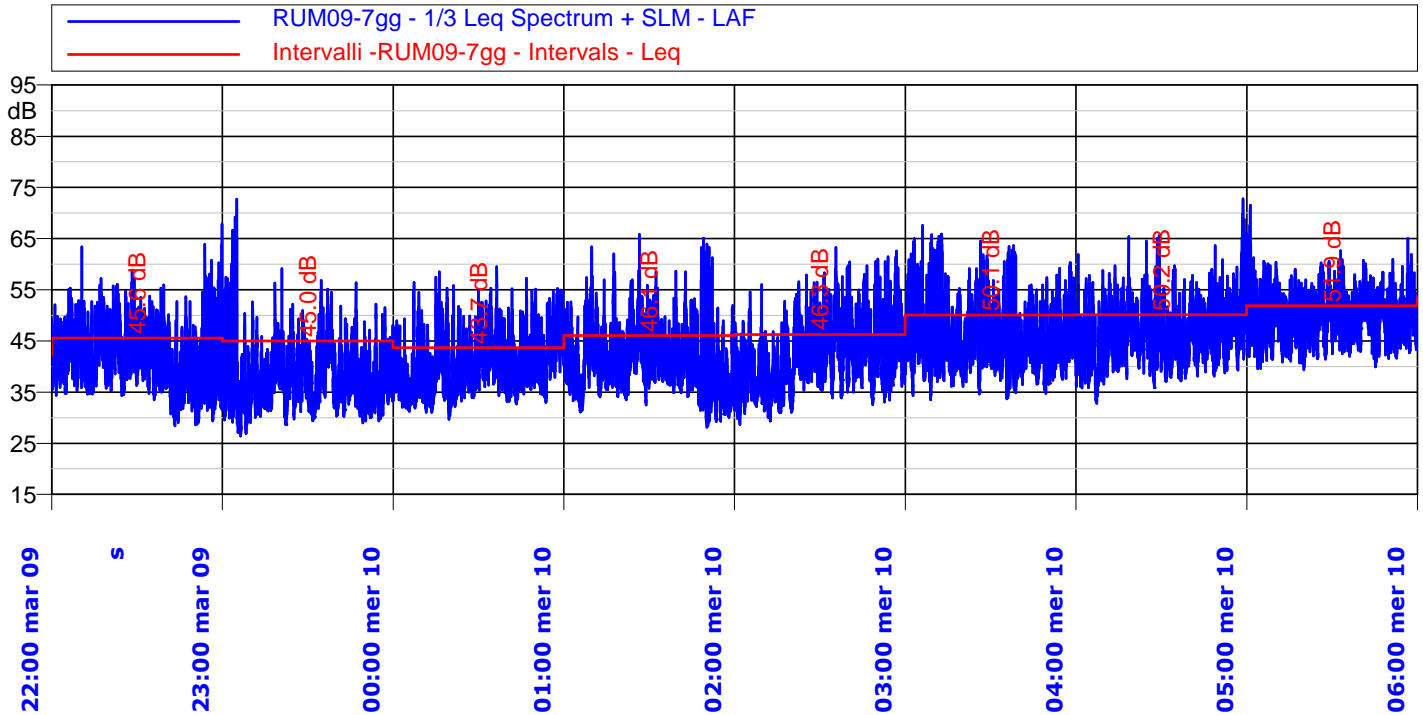


Lavori di realizzazione della SS 675 "Umbro-Laziale"
(ex raccordo Civitavecchia-Orte) tratto Monte Romano Est-Cinelli,
Tronco 3° - Lotto 1° - Stralcio B compreso tra la SS 1 Aurelia (km 86+000)
e la SS 1 bis(21+500) - PROV. VITERBO

Monitoraggio settimanale acustico presso ricettore



TIME HISTORY - Periodo Notturno (VI Giorno)



INDICI STATISTICI - Periodo Notturno (VI Giorno)

Ora	Leq dB(A)	Lmin dB(A)	Lmax dB(A)	L5dB(A)	L10dB(A)	L33dB(A)	L50dB(A)	L90dB(A)	L95dB(A)
22:00	45,6	28,4	67,8	50,5	48,5	43,9	41,4	34,7	32,7
23:00	45,0	26,5	72,7	47,4	45,1	39,5	37,0	31,7	30,6
00:00	43,7	29,7	59,5	49,6	47,4	42,2	39,8	34,1	33,3
01:00	46,1	28,1	65,8	51,1	48,3	43,0	40,4	34,1	32,3
02:00	46,3	28,7	63,2	52,0	49,9	44,0	41,3	34,3	32,9
03:00	50,1	33,5	67,6	55,3	52,5	47,4	44,7	38,8	37,4
04:00	50,2	32,8	72,8	54,8	52,8	48,4	46,1	40,0	38,6
05:00	51,9	39,4	71,5	56,3	54,7	51,2	49,5	43,8	42,8

Note: Niente da rilevare

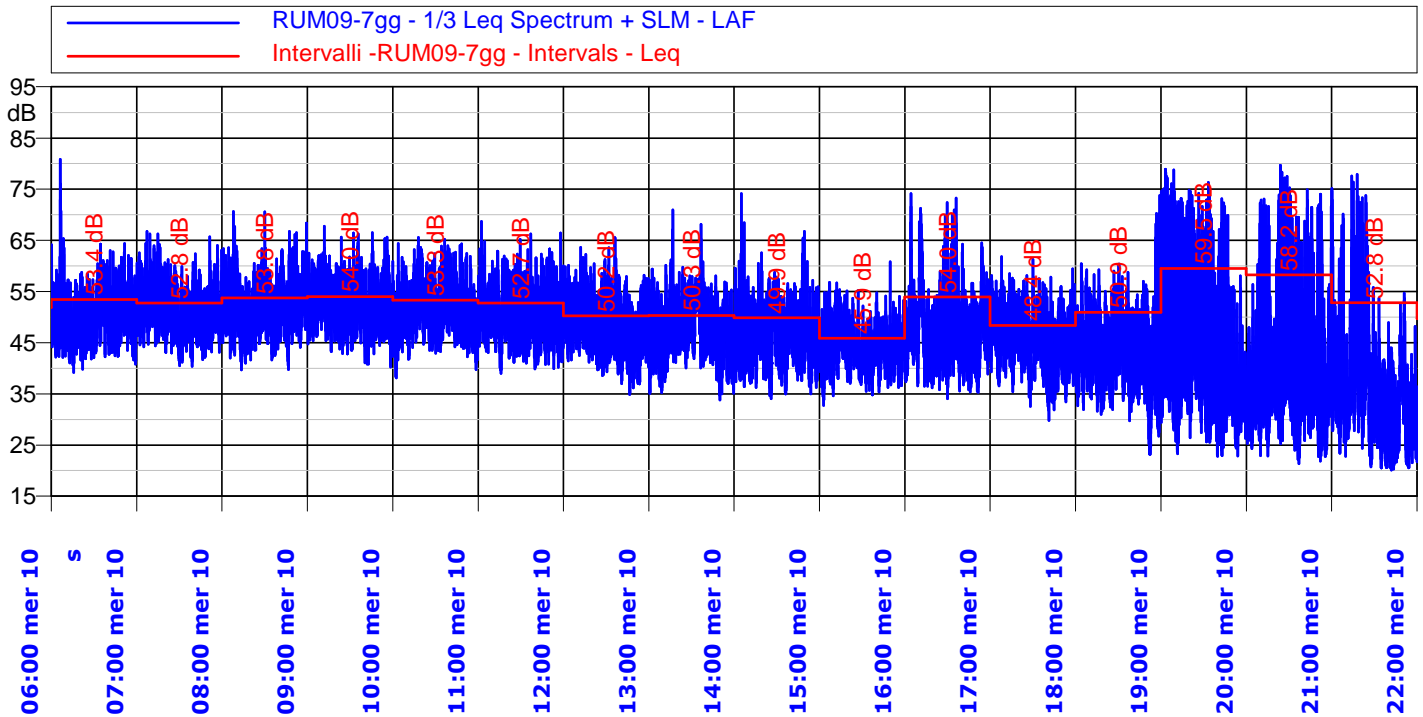


Lavori di realizzazione della SS 675 "Umbro-Laziale"
(ex raccordo Civitavecchia-Orte) tratto Monte Romano Est-Cinelli,
Tronco 3° - Lotto 1° - Stralcio B compreso tra la SS 1 Aurelia (km 86+000)
e la SS 1 bis(21+500) - PROV. VITERBO



Monitoraggio settimanale acustico presso ricettore

TIME HISTORY - Periodo Diurno (VI Giorno)



INDICI STATISTICI - Periodo Diurno (VI Giorno)

Ora	Leq dB(A)	Lmin dB(A)	Lmax dB(A)	L5dB(A)	L10dB(A)	L33dB(A)	L50dB(A)	L90dB(A)	L95dB(A)
06:00	53,4	39,2	80,9	56,8	55,1	51,6	49,6	44,6	43,5
07:00	52,8	40,3	66,8	57,6	56,0	52,4	50,7	46,0	44,7
08:00	53,8	39,7	70,6	58,4	56,7	53,1	51,1	45,8	44,5
09:00	54,0	40,2	67,7	59,1	57,4	53,6	51,7	46,9	45,5
10:00	53,3	38,1	65,6	58,3	56,6	52,9	51,1	45,7	44,4
11:00	52,7	39,0	68,7	57,8	56,0	52,1	50,2	44,6	43,3
12:00	50,2	34,9	65,5	55,0	53,5	50,1	48,1	42,4	40,8
13:00	50,3	33,8	70,9	54,8	53,7	49,7	47,4	40,9	38,9
14:00	49,9	34,0	74,1	54,0	52,2	48,5	46,2	39,5	38,3
15:00	45,9	32,7	60,8	50,6	49,1	45,7	43,9	39,0	37,9
16:00	54,0	34,0	74,1	59,5	55,2	49,1	46,7	39,9	38,5
17:00	48,4	29,8	61,8	53,5	52,2	48,4	45,8	38,4	36,8
18:00	50,9	23,2	73,7	54,4	51,4	45,5	42,1	34,8	32,8
19:00	59,5	22,8	78,9	66,6	59,5	45,8	40,4	30,4	28,3
20:00	58,2	21,4	79,7	64,0	54,9	41,4	37,4	29,1	27,0
21:00	52,8	20,1	77,9	52,9	48,6	37,9	33,9	25,2	23,3

Note: Niente da rilevare

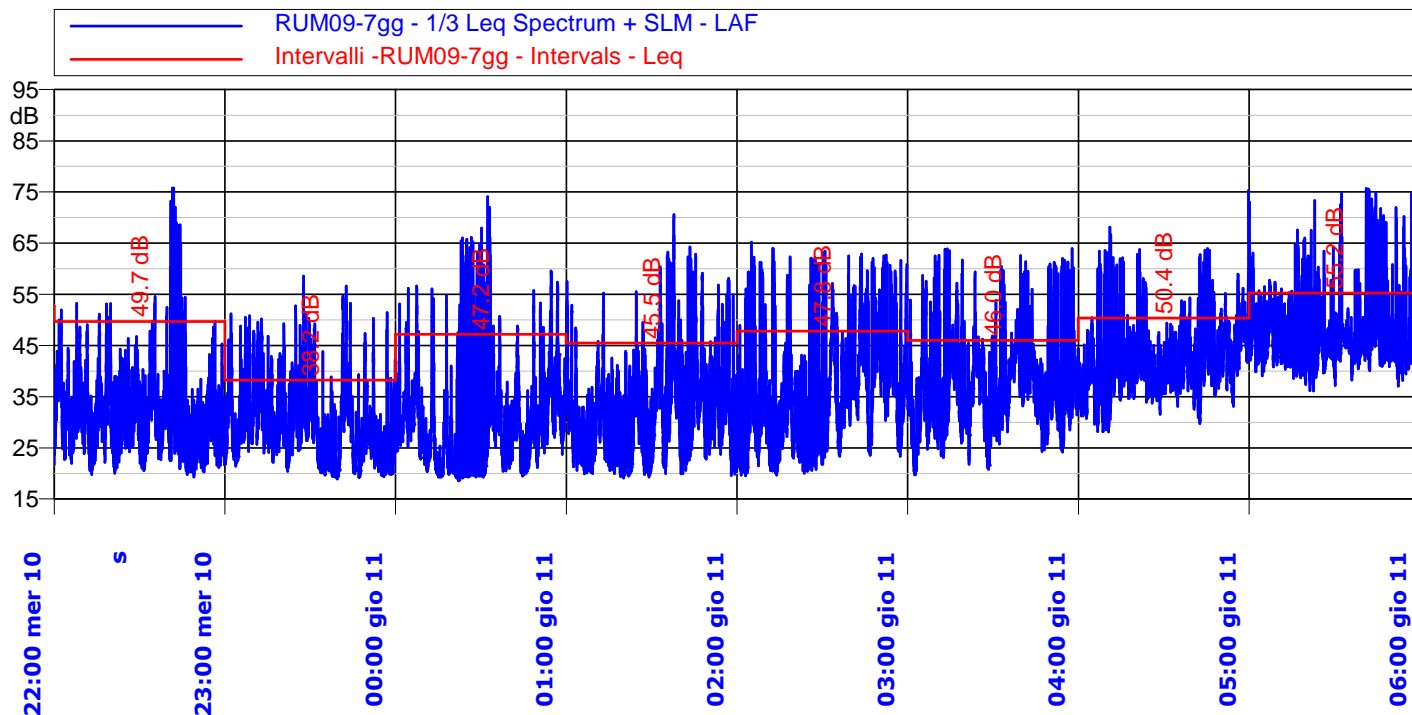


Lavori di realizzazione della SS 675 "Umbro-Laziale"
(ex raccordo Civitavecchia-Orte) tratto Monte Romano Est-Cinelli,
Tronco 3° - Lotto 1° - Stralcio B compreso tra la SS 1 Aurelia (km 86+000)
e la SS 1 bis(21+500) - PROV. VITERBO

Monitoraggio settimanale acustico presso ricettore



TIME HISTORY - Periodo Notturno (VII Giorno)



INDICI STATISTICI - Periodo Notturno (VII Giorno)

Ora	Leq dB(A)	Lmin dB(A)	Lmax dB(A)	L5dB(A)	L10dB(A)	L33dB(A)	L50dB(A)	L90dB(A)	L95dB(A)
22:00	49,7	19,3	75,8	46,1	41,5	34,5	31,4	24,3	22,9
23:00	38,2	18,9	58,6	44,7	40,9	32,1	28,6	21,7	20,7
00:00	47,2	18,5	74,1	49,2	43,2	32,8	29,1	20,8	20,1
01:00	45,5	19,1	70,6	49,1	43,0	34,8	31,4	22,8	21,7
02:00	47,8	19,5	65,2	54,6	50,9	39,3	34,5	25,2	23,6
03:00	46,0	19,7	64,0	51,1	46,3	40,3	36,7	28,3	25,9
04:00	50,4	28,1	75,3	54,0	49,9	44,3	41,5	35,0	32,9
05:00	55,2	36,1	75,7	58,6	53,8	47,9	45,9	41,7	40,6

Note: Niente da rilevare

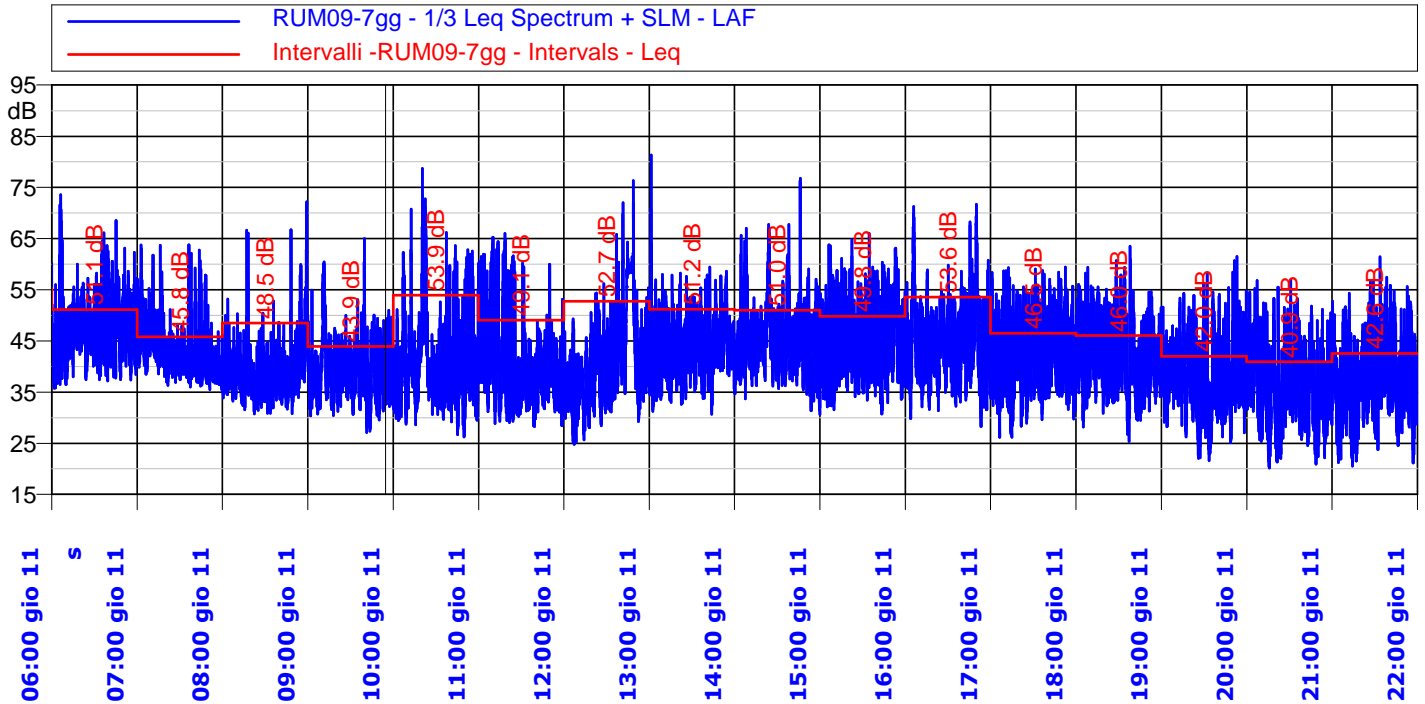


Lavori di realizzazione della SS 675 "Umbro-Laziale"
 (ex raccordo Civitavecchia-Orte) tratto Monte Romano Est-Cinelli,
 Tronco 3° - Lotto 1° - Stralcio B compreso tra la SS 1 Aurelia (km 86+000)
 e la SS 1 bis(21+500) - PROV. VITERBO



Monitoraggio settimanale acustico presso ricettore

TIME HISTORY - Periodo Diurno (VII Giorno)



INDICI STATISTICI - Periodo Diurno (VII Giorno)

Ora	Leq dB(A)	Lmin dB(A)	Lmax dB(A)	L5dB(A)	L10dB(A)	L33dB(A)	L50dB(A)	L90dB(A)	L95dB(A)
06:00	51,1	35,8	73,6	55,1	53,2	49,0	46,7	40,3	39,1
07:00	45,8	35,5	63,8	50,4	48,3	43,1	41,3	38,1	37,4
08:00	48,5	30,8	72,2	48,1	43,5	39,6	37,8	34,2	33,4
09:00	43,9	27,1	65,1	47,2	44,9	40,7	38,4	33,4	31,9
10:00	53,9	26,2	78,7	57,0	52,3	41,2	38,7	33,1	31,7
11:00	49,1	28,2	66,0	57,0	52,8	40,6	38,1	32,4	31,4
12:00	52,7	24,8	76,4	59,1	53,0	43,0	39,1	31,6	29,8
13:00	51,2	30,6	81,4	52,4	50,5	45,9	43,7	37,3	35,7
14:00	51,0	30,6	76,8	54,5	50,7	46,1	44,0	38,4	37,0
15:00	49,8	30,7	66,0	55,7	53,2	48,1	45,2	37,0	35,3
16:00	53,6	28,3	71,7	56,9	52,9	47,2	44,6	36,2	34,7
17:00	46,5	26,1	59,4	52,5	50,6	45,7	41,9	33,7	31,9
18:00	46,0	25,3	63,5	51,7	49,9	44,4	41,3	34,4	32,5
19:00	42,0	21,6	61,5	47,6	44,9	39,5	37,2	30,8	28,6
20:00	40,9	20,2	57,0	47,3	44,6	38,3	35,6	27,6	25,3
21:00	42,6	20,5	61,5	48,7	45,8	39,5	37,0	29,4	27,0

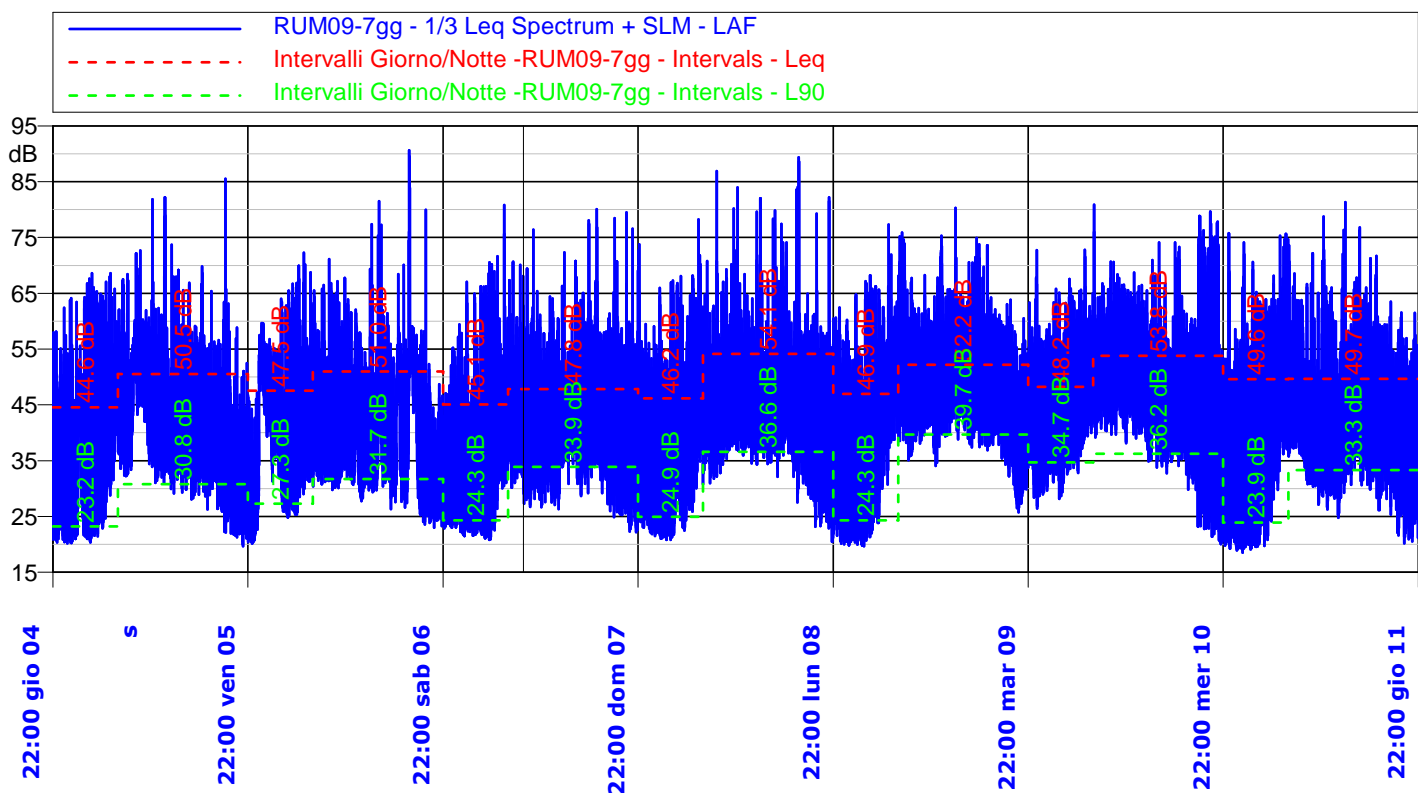
Note: Niente da rilevare



Lavori di realizzazione della SS 675 "Umbro-Laziale"
(ex raccordo Civitavecchia-Orte) tratto Monte Romano Est-Cinelli,
Tronco 3° - Lotto 1° - Stralcio B compreso tra la SS 1 Aurelia (km 86+000)
e la SS 1 bis(21+500) - PROV. VITERBO



Monitoraggio settimanale acustico presso ricettore



INDICATORI COMPLESSIVI

Giorno	Periodo	Leq dB(A)	Lmin dB(A)	Lmax dB(A)	L5dB(A)	L10dB(A)	L33dB(A)	L50dB(A)	L90dB(A)	L95dB(A)
I	gio 22.00-6.00	44,6	49,3	20,2	68,6	49,2	46,6	38,7	33,8	22,1
	ven 6.00-22.00	50,5		19,6	85,5	53,8	51,3	44,0	40,7	30,8
II	ven 22.00-6.00	47,5	50,1	20,2	72,3	54,6	50,7	43,1	38,2	25,1
	sab 6.00-22.00	51,0		23,0	90,6	53,7	50,5	41,5	38,7	31,7
III	sab 22.00-6.00	45,1	47,1	20,8	80,8	46,9	43,4	36,2	31,8	23,4
	dom 6.00-22.00	47,8		22,2	80,1	51,8	49,2	42,9	40,3	33,9
IV	dom 22.00-6.00	46,2	52,7	20,8	78,2	50,4	47,6	39,3	34,7	24,9
	lun 6.00-22.00	54,1		20,5	89,4	53,4	51,3	47,2	44,9	36,6
V	lun 22.00-6.00	46,9	51,0	19,7	77,3	52,8	50,0	41,1	34,9	24,3
	mar 6.00-22.00	52,2		25,7	80,3	56,3	54,2	50,0	47,8	39,7
VI	mar 22.00-6.00	48,2	52,6	26,5	72,8	53,5	51,3	45,7	42,7	34,7
	mer 6.00-22.00	53,8		20,1	80,9	57,3	54,9	50,2	47,5	36,2
VII	mer 22.00-6.00	49,6	49,7	18,5	75,8	52,4	48,4	40,5	35,3	23,9
	gio 6.00-22.00	49,7		20,2	81,4	53,4	50,3	43,8	40,6	33,3

LIVELLI EQUIVALENTI SETTIMANALI

Livelli Equivalente Settimanali Periodo DIURNO [dB(A)]	51,8
Livelli Equivalente Settimanali Periodo NOTTURNO [dB(A)]	47,2

Note: Niente da rilevare