



Monitoraggio Fonometrico Scheda di rilevazione giornaliera

SS.N. 675 "Umbro-Laziale" - Lavori di realizzazione della SS 675 "Umbro-Laziale"
(ex raccordo Civitavecchia-Orte) tratto Monte Romano Est-Cinelli, Tronco 3° - Lotto 1° - Stralcio B
compreso tra la SS 1 Aurelia (km 86+000) e la SS 1 bis(21+500) - PROV. VITERBO

Numero Rilievo :

RUM09

Data Rilievo : 11/12/2014
Ora Inizio : 22:00:01
Durata : 24 ORE

Strumentazione :
Matricola : 831 0003102
Microfono : PCB Piezotronics
Preamplificatore : L&D PRM831

Condizioni meteo : Cielo sereno,
assenza di vento.

Pesatura (Time History): A

Cost. di Tempo: Fast

Massimo LAF: 87.3 dB(A)

Minimo LAF: 17.5 dB(A)



Classe Acustica: IV

Limiti Immissione

Periodo Diurno **Periodo Notturno**
65 dB(A) **55 dB(A)**

VALORI STATISTICI

Data	Periodo	Orario	Leq (dB(A))	Lmin (dB(A))	Lmax (dB(A))	L5 (dB(A))	L10 (dB(A))	L30 (dB(A))	L50 (dB(A))	L90 (dB(A))	L95 (dB(A))
11-12/12/2014	Notturmo	22.00-6.00	47,5	17,5	74,6	53,3	50,0	40,8	36,3	24,0	21,5
12/12/2014	Diurno	6.00-22.00	46,4	20,1	87,3	49,7	47,4	41,4	38,1	27,6	24,5

NOTE : Niente da rilevare.

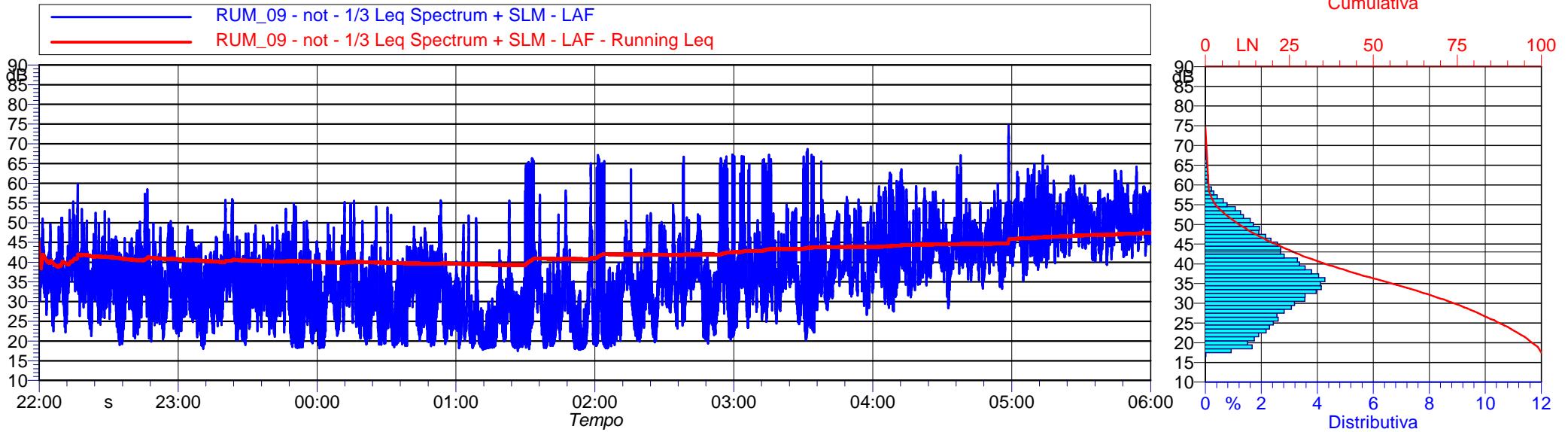
I rilievi fonometrici e le elaborazioni numeriche sono state eseguite dai seguenti Tecnici in Acustica Ambientale :

Ing. Tiziano BARUZZO (D.D.le n°3098 del 02/11/11, Albo Reg. N°333 della Reg. Liguria)
coadiuvato dal Dott Marco Bellè

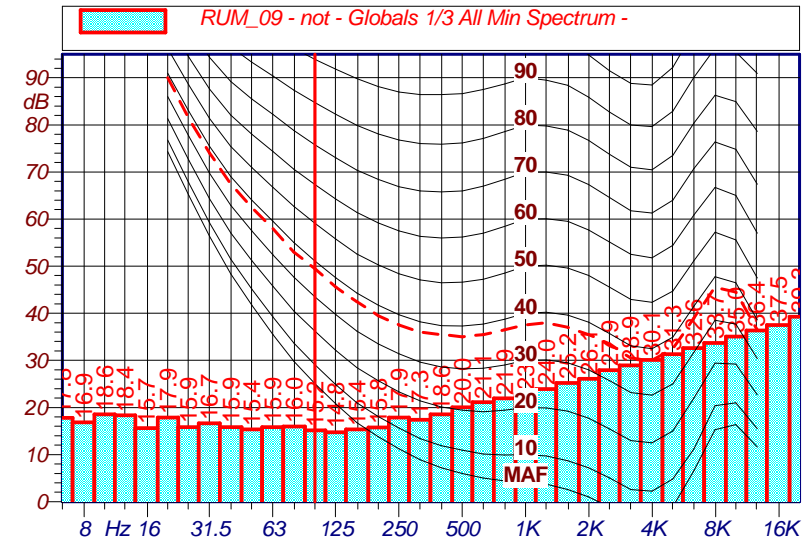


Monitoraggio Fonometrico Scheda di rilevazione giornaliera

Periodo Notturno 22.00-6.00



Data	Periodo	Ora	Leq (dB(A))	Lmin (dB(A))	Lmax (dB(A))	L5 (dB(A))	L10 (dB(A))	L30 (dB(A))	L50 (dB(A))	L90 (dB(A))	L95 (dB(A))
11/12/2014	Notturmo	22:00	40,8	19,0	59,7	46,4	43,9	38,5	36,0	28,3	26,0
11/12/2014	Notturmo	23:00	39,4	18,1	56,0	45,0	42,5	37,1	34,1	24,1	21,7
12/12/2014	Notturmo	00:00	38,5	18,1	55,7	44,0	41,2	35,0	31,8	22,7	20,9
12/12/2014	Notturmo	01:00	43,8	17,5	66,3	43,6	38,1	29,3	26,2	19,7	18,9
12/12/2014	Notturmo	02:00	46,0	18,2	67,3	47,3	43,8	36,5	32,7	22,6	21,0
12/12/2014	Notturmo	03:00	47,6	20,3	68,6	50,7	47,9	39,9	36,7	28,5	26,0
12/12/2014	Notturmo	04:00	51,0	27,5	74,6	55,0	52,2	46,0	43,6	35,8	33,9
12/12/2014	Notturmo	05:00	52,4	35,3	67,0	57,5	56,0	52,1	50,0	42,9	41,3



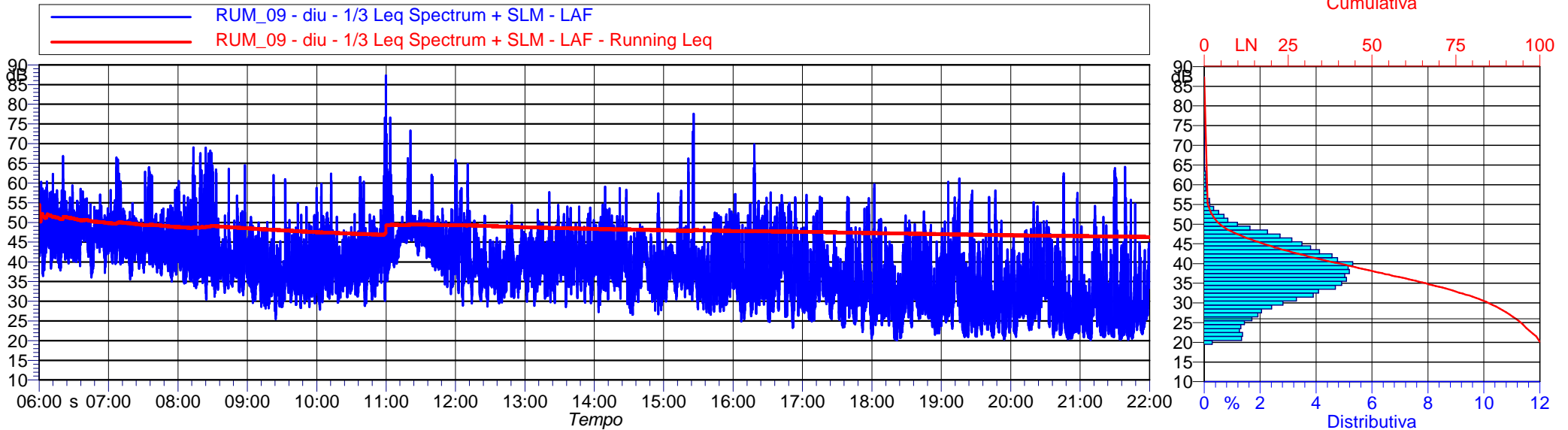
I rilievi fonometrici e le elaborazioni numeriche sono state eseguite dai seguenti Tecnici in Acustica Ambientale :

Ing. Tiziano BARUZZO (D.D.le n°3098 del 02/11/11, Albo Reg. N°333 della Reg. Liguria)
 coadiuvato dal Dott Marco Bellè

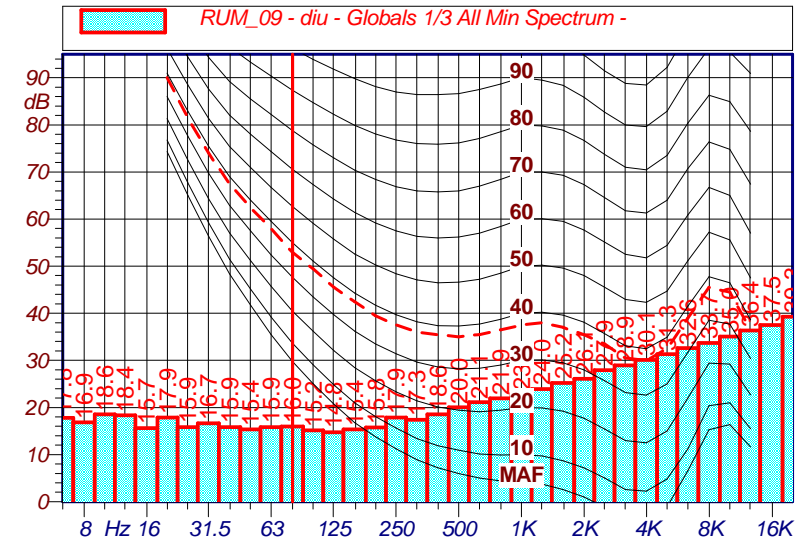


Monitoraggio Fonometrico Scheda di rilevazione giornaliera

Periodo Diurno 6.00-22.00



Data	Periodo	Ora	Leq (dB(A))	Lmin (dB(A))	Lmax (dB(A))	L5 (dB(A))	L10 (dB(A))	L30 (dB(A))	L50 (dB(A))	L90 (dB(A))	L95 (dB(A))
12/12/2014	Diurno	06:00	49,9	36,0	66,8	54,5	53,2	49,5	47,7	41,9	40,6
12/12/2014	Diurno	07:00	47,6	35,0	66,5	50,8	49,1	45,8	44,2	40,0	39,1
12/12/2014	Diurno	08:00	47,9	30,5	69,0	50,5	46,1	41,4	39,6	35,5	34,6
12/12/2014	Diurno	09:00	40,8	25,5	62,0	44,4	42,5	38,3	36,4	31,7	30,6
12/12/2014	Diurno	10:00	52,9	27,8	87,3	47,9	45,0	40,3	38,2	33,3	32,4
12/12/2014	Diurno	11:00	49,5	31,8	76,6	51,1	49,6	46,9	45,6	40,3	38,5
12/12/2014	Diurno	12:00	43,8	28,6	65,8	48,1	45,5	40,2	38,2	33,3	32,1
12/12/2014	Diurno	13:00	42,9	28,6	57,6	47,9	46,0	42,5	40,5	34,7	32,7
12/12/2014	Diurno	14:00	42,8	26,6	59,1	48,1	46,5	41,7	39,1	32,0	30,6
12/12/2014	Diurno	15:00	46,2	26,6	77,6	45,6	43,2	39,4	37,2	31,6	30,2
12/12/2014	Diurno	16:00	44,6	23,3	69,9	49,7	47,5	40,8	37,0	29,6	28,2
12/12/2014	Diurno	17:00	40,4	20,5	57,0	46,9	43,2	36,5	33,9	26,9	25,8
12/12/2014	Diurno	18:00	38,3	20,1	59,7	44,5	41,9	35,3	32,2	25,0	23,2
12/12/2014	Diurno	19:00	40,1	20,3	61,1	45,0	42,2	34,4	31,0	23,6	22,4
12/12/2014	Diurno	20:00	40,2	20,4	62,4	44,3	40,3	33,3	30,7	22,6	21,6
12/12/2014	Diurno	21:00	39,7	20,2	64,1	43,0	39,0	29,2	26,4	21,7	21,2



I rilievi fonometrici e le elaborazioni numeriche sono state eseguite dai seguenti Tecnici in Acustica Ambientale :

Ing. Tiziano BARUZZO (D.D.le n°3098 del 02/11/11, Albo Reg. N°333 della Reg. Liguria)
coadiuvato dal Dott Marco Bellè