



A.N.A.S. S.p.A.

MONITORAGGIO AMBIENTALE IN ANTE OPERAM

SS.N. 675 “Umbro-Laziale” – Lavori di realizzazione della SS 675 “Umbro-Laziale” (ex raccordo Civitavecchia-Orte) tratto Monte Romano Est – Cinelli , Tronco 3° - Lotto 1° - Stralcio B compreso tra la SS 1 Aurelia (km 86+000) e la SS 1 Bis (km 21+500) – PROV. VITERBO

Aprile 2014

Matrice 6.4 – Fauna





**STRADA STATALE n. 675 “Umbro-Laziale” – Monitoraggio ambientale *ante-operam*
Monitoraggio faunistico**

1 APRILE 2014

INDICE

1 STAZIONE FAU/09: CARATTERIZZAZIONE SITO E RILIEVI.....	3
<i>Rilievo Faunistico – FAU/09 : MAMMALOFAUNA</i>	<i>4</i>
<i>Rilievo Faunistico – FAU/09 : ERPETOFAUNA</i>	<i>4</i>
<i>Rilievo Faunistico – FAU/09 : AVIFAUNA</i>	<i>5</i>
2 STAZIONE FAU/10: CARATTERIZZAZIONE SITO E RILIEVI.....	6
<i>Rilievo Faunistico – FAU/10 : MAMMALOFAUNA</i>	<i>7</i>
<i>Rilievo Faunistico – FAU/10 : ERPETOFAUNA</i>	<i>7</i>
<i>Rilievo Faunistico – FAU/10 : AVIFAUNA</i>	<i>7</i>
3 STAZIONE FAU/11: CARATTERIZZAZIONE SITO E RILIEVI.....	9
<i>Rilievo Faunistico – FAU/11 : MAMMALOFAUNA</i>	<i>10</i>
<i>Rilievo Faunistico – FAU/11 : ERPETOFAUNA</i>	<i>10</i>
<i>Rilievo Faunistico – FAU/11 : AVIFAUNA</i>	<i>10</i>
4 STAZIONE FAU/12: CARATTERIZZAZIONE SITO E RILIEVI.....	12
<i>Rilievo Faunistico – FAU/12 : MAMMALOFAUNA</i>	<i>13</i>
<i>Rilievo Faunistico – FAU/12 : ERPETOFAUNA</i>	<i>13</i>
<i>Rilievo Faunistico – FAU/12 : AVIFAUNA</i>	<i>14</i>
5 STAZIONE FAU/13: CARATTERIZZAZIONE SITO E RILIEVI.....	15
<i>Rilievo Faunistico – FAU/13 : MAMMALOFAUNA</i>	<i>16</i>
<i>Rilievo Faunistico – FAU/13 : ERPETOFAUNA</i>	<i>17</i>
<i>Rilievo Faunistico – FAU/13 : AVIFAUNA</i>	<i>17</i>
6 Rilievo Faunistico – NOTA	18
7 RIFERIMENTI BIBLIOGRAFICI.....	19



STRADA STATALE n. 675 "Umbro-Laziale" – Monitoraggio ambientale *ante-operam*
Monitoraggio faunistico

1 STAZIONE FAU/09: CARATTERIZZAZIONE SITO E RILIEVI

Componente Ambientale	Bosco ceduo e pascolo arido
-----------------------	-----------------------------

Localizzazione/Caratterizzazione dell'Areale di Monitoraggio

Coordinate GPS Sito Monitoraggio UTM 32T Datum WGS84	742166 + 4685697
---	------------------

Comune di Appartenenza	Comune di Vetralla (VT)
------------------------	-------------------------

Elementi Antropico-Insediativi	Attività zootecnica
--------------------------------	---------------------

Descrizione del Sito

Il sito FAU/09 si colloca lungo la SS1bis a circa 250 metri a SE di essa. L'accesso è agevole scavalcando la recinzione perimetrale dell'Azienda zootecnica nella quale è incluso. La sua fisionomia vegetazionale è duplice: la fascia più vicina alla strada è costituita da un pascolo arido utilizzato da bovini, in via di rinaturalizzazione e cespugliamento (*Rubus* sp., *Prunus* sp., *Rosa canina*, *Crataegus monogyna*, *Pyrus* sp., ecc.); presente un filare di *Cupressus* sp. ed una abbeveratorio sul margine boschivo. La fascia più lontana dalla strada è invece un'area boschiva continua, probabilmente un ceduo di *Quercus* sp. invecchiato o abbandonato, caratterizzato da alcuni individui di *Pinus pinea* e da un fitto sottobosco (*Rubus* sp., *Prunus* sp., *Rosa canina*, *Crataegus monogyna*, ecc.) che ne rende problematico l'accesso.



Sito FAU/09 - Panoramica interna all'area



Sito FAU/09 - Panoramica dal margine dell'area



STRADA STATALE n. 675 "Umbro-Laziale" – Monitoraggio ambientale *ante-operam*
Monitoraggio faunistico

Rilievo Faunistico – FAU/09 : MAMMALOFAUNA

Checklist specie reperite

<u>Specie</u>	<u>Avvistamento</u>	<u>Impronte</u>	<u>Tracce</u>	<u>Feci</u>	<u>Tana</u>
Volpe (<i>Vulpes vulpes</i>)	X ¹				
1 carcassa					



Sito FAU/09 – carcassa di volpe (*Vulpes vulpes*)

Specie rilevanti a fini
conservazionistici
(cfr. Dir. 92/43/CEE; Convenzione
di Berna, D.Lgs 157/92, Liste
Rosse IUCN)

nessuna

Rilievo Faunistico – FAU/09 : ERPETOFAUNA

Checklist specie reperite

<u>Specie</u>	<u>Avvistamento</u>	<u>Impronte</u>	<u>Tracce</u>	<u>Feci</u>	<u>Tana</u>
<i>Podarcis muralis</i>	X				
<i>Podarcis sicula</i>	X				
<i>Hyla meridionalis</i>			X ¹		
1 emissione acustica					

Specie rilevanti a fini
conservazionistici
(cfr. Dir. 92/43/CEE; Convenzione
di Berna, D.Lgs 157/92, Liste
Rosse IUCN)

Podarcis muralis : Allegato IV Dir. 92/43/CEE
Hyla meridionalis : Convenzione di Berna
Podarcis sicula : Convenzione di Berna ; Allegato IV Dir. 92/43/CEE



STRADA STATALE n. 675 "Umbro-Laziale" – Monitoraggio ambientale *ante-operam*
Monitoraggio faunistico

Rilievo Faunistico – FAU/09 : AVIFAUNA

Checklist specie reperite

Specie	Attività	Numero individui	Coppie stimate
Airone guardabuoi (<i>Bubulcus ibis</i>)	Allarme, volo	1	-
Gheppio (<i>Falco tinnunculus</i>)	Volo, caccia	1	-
Nibbio reale (<i>Milvus milvus</i>)	Volo, caccia	1	-
Cornacchia grigia (<i>Corvus cornix</i>)	Volo, sul nido	4	2
Ghiandaia (<i>Garrulus glandarius</i>)	Volo	4	2
Upupa (<i>Upupa epops</i>)	Canto	1	1
Tortora dal collare orientale (<i>Streptotelia decaocto</i>)	Verso, su pilone elettrico	2	1
Codibugnolo (<i>Aegithalos caudatus</i>)	Canto	1	1
Cardellino (<i>Carduelis carduelis</i>)	Canto, volo, alimentazione	>20	>10
Cinciarella (<i>Cyanistes caeruleus</i>)	Canto, volo	4	4
Pettiroso (<i>Erithacus rubecola</i>)	Canto	1	1
Strillozzo (<i>Emberiza calandra</i>)	Canto	1	1
Zigolo nero (<i>Emberiza cirius</i>)	Canto	2	2
Fringuello (<i>Fringilla coelebs</i>)	Canto	2	1
Cappellaccia (<i>Galerida cristata</i>)	Volo	1	1
Tottavilla (<i>Lullula arborea</i>)	Canto	2	2
Cinciallegra (<i>Parus major</i>)	Canto	3	3
Passera d'Italia (<i>Passer domesticus italiae</i>)	Canto, volo, alimentazione	>10	>5
Verzellino (<i>Serinus serinus</i>)	Canto, volo	1	1
Capinera (<i>Sylvia atricapilla</i>)	Canto	2	1
Sterpazzola (<i>Sylvia communis</i>)	Canto	1	1
Occhiocotto (<i>Sylvia melanocephala</i>)	Canto	2	1

Emergenze avifaunistiche riscontrate

Specie	Direttiva 2009/147/CE	Birdlife Europa	Lista Rossa Italiana
<i>Bubulcus ibis</i>			VU
<i>Falco tinnunculus</i>		SPEC3	
<i>Milvus milvus</i>	X		EN
<i>Passer domesticus italiae</i>		SPEC3	VU

Nota:

- Birdlife Europa 2004:
 - **SPEC2** = Stato di conservazione sfavorevole, popolazione concentrata prevalentemente in Europa
 - **SPEC3** = Stato di conservazione sfavorevole, popolazione non concentrata in Europa
- Lista Rossa Italiana (Bulgarini *et al.*, 1998):
 - **LR** = Basso rischio
 - **VU** = Vulnerabile
 - **EN** = Minacciato



STRADA STATALE n. 675 "Umbro-Laziale" – Monitoraggio ambientale *ante-operam*
Monitoraggio faunistico

2 STAZIONE FAU/10: CARATTERIZZAZIONE SITO E RILIEVI

<i>Componente Ambientale</i>	Fascia boscata marginale
------------------------------	--------------------------

Localizzazione/Caratterizzazione dell'Areale di Monitoraggio

Coordinate GPS Sito Monitoraggio UTM 32T Datum WGS84	743267 ÷ 4686835
---	------------------

<i>Comune di Appartenenza</i>	Loc. Tenuta Monte Calvo, Comune di Vetralla (VT)
-------------------------------	--

<i>Elementi Antropico-Insediativi</i>	Attività zootecnica; Cascina/Fabbricato rurale
---------------------------------------	--

Descrizione del Sito

Il sito FAU/10 si colloca all'interno della Tenuta Comunale di Monte Calvo, Azienda zootecnica pubblica per l'allevamento biologico della vacca di razza "maremmana". Esso è posto in un impluvio piuttosto profondo di probabile presenza di acque piovane nelle stagioni primaverile e autunnale, delimitato nella parte superiore da affioramenti di tufo, ed è caratterizzato da vegetazione boschiva in prevalenza arborea e arbustiva. L'impluvio in questione va a confluire verso NW nel tracciato della SS1bis ed è interno ai recinti di allevamento e movimentazione del bestiame. Pertanto la sua raggiungibilità, altrimenti agevole, dipende dall'utilizzo che gli allevatori fanno dei pascoli circostanti, tutti delimitati da recinzioni.



Sito FAU/10 - Panoramica



Sito FAU/10 - Margine dell'area



STRADA STATALE n. 675 "Umbro-Laziale" – Monitoraggio ambientale *ante-operam*
Monitoraggio faunistico

Rilievo Faunistico – FAU/10 : MAMMALOFAUNA

Checklist specie reperite

<u>Specie</u>	<u>Avvistamento</u>	<u>Impronte</u>	<u>Tracce</u>	<u>Feci</u>	<u>Tana</u>

Specie rilevanti a fini conservazionistici (cfr. Dir. 92/43/CEE; Convenzione di Berna, D.Lgs 157/92, Liste Rosse IUCN)

Rilievo Faunistico – FAU/10 : ERPETOFAUNA

Checklist specie reperite

<u>Specie</u>	<u>Avvistamento</u>	<u>Impronte</u>	<u>Tracce</u>	<u>Feci</u>	<u>Tana</u>
<i>Podarcis muralis</i>	X				
<i>Podarcis sicula</i>	X				

Specie rilevanti a fini conservazionistici (cfr. Dir. 92/43/CEE; Convenzione di Berna, D.Lgs 157/92, Liste Rosse IUCN)

Podarcis muralis : Allegato IV Dir. 92/43/CEE
Podarcis sicula : Convenzione di Berna ; Allegato IV Dir. 92/43/CEE

Rilievo Faunistico – FAU/10 : AVIFAUNA

Checklist specie reperite

<u>Specie</u>	<u>Attività</u>	<u>Numero individui</u>	<u>Coppie stimate</u>
Cornacchia grigia (<i>Corvus cornix</i>)	Volo	4	2
Gazza (<i>Pica pica</i>)	Volo	4	2
Picchio verde (<i>Picus viridis</i>)	Canto	1	1
Cardellino (<i>Carduelis carduelis</i>)	Canto	>5	>2
Rondine (<i>Hirundo rustica</i>)	Canto, volo, alimentazione	> 10	>5
Strillozzo (<i>Miliaria calandra</i>)	Canto	3	3
Passera d'Italia (<i>Passer domesticus italiae</i>)	Canto, volo	>5	>2
Verzellino (<i>Serinus serinus</i>)	Canto, volo	3	3
Capinera (<i>Sylvia atricapilla</i>)	Canto	1	1
Sterpazzolina (<i>Sylvia cantillans</i>)	Canto	2	1
Sterpazzola (<i>Sylvia communis</i>)	Canto	1	1
Merlo (<i>Turdus merula</i>)	Canto	1	1



STRADA STATALE n. 675 "Umbro-Laziale" – Monitoraggio ambientale *ante-operam*
Monitoraggio faunistico

Emergenze avifaunistiche riscontrate

Specie	Direttiva 2009/147/CE	Birdlife Europa	Lista Rossa Italiana
<i>Passer domesticus italiae</i>		SPEC3	VU
<i>Hirundo rustica</i>		SPEC3	

Nota:

- Birdlife Europa 2004:
 - **SPEC2** = Stato di conservazione sfavorevole, popolazione concentrata prevalentemente in Europa
 - **SPEC3** = Stato di conservazione sfavorevole, popolazione non concentrata in Europa
- Lista Rossa Italiana (Bulgarini *et al.*, 1998):
 - **LR** = Basso rischio
 - **VU** = Vulnerabile
 - **EN** = Minacciato



STRADA STATALE n. 675 "Umbro-Laziale" – Monitoraggio ambientale *ante-operam*
Monitoraggio faunistico

3 STAZIONE FAU/11: CARATTERIZZAZIONE SITO E RILIEVI

<i>Componente Ambientale</i>	Bosco ceduo invecchiato, incolto, casale diroccato
------------------------------	--

Localizzazione/Caratterizzazione dell'Areale di Monitoraggio

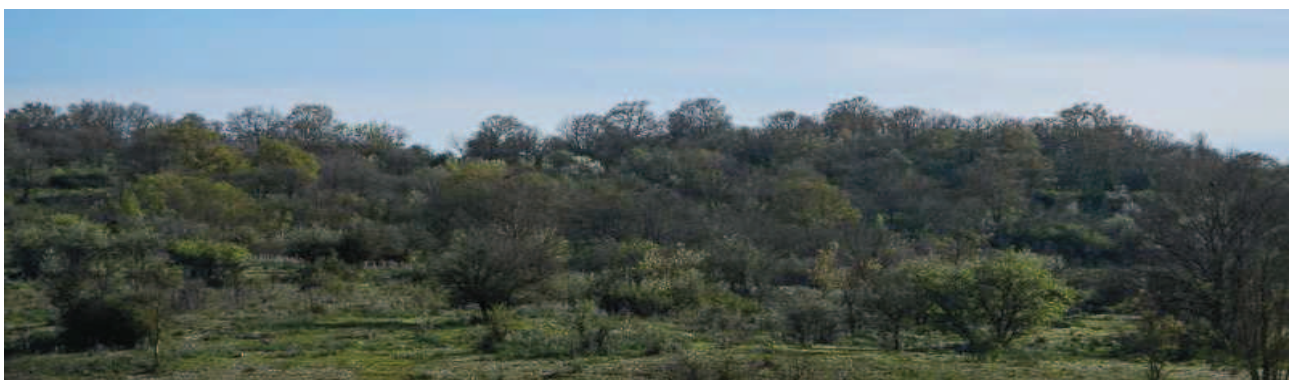
Coordinate GPS Sito Monitoraggio UTM 32T Datum WGS84	743758 ÷ 4686914
<i>Comune di Appartenenza</i>	Loc. Tenuta Monte Calvo, Comune di Vetralla (VT)
<i>Elementi Antropico-Insediativi</i>	Attività zootecnica; Rudere

Descrizione del Sito

Il sito FAU/11 è posto al confine di un bosco ceduo in fase di invecchiamento e di un'ampia superficie incolta sottoposta a pascolo. Nei pressi si trova un cascinale in rovina. Il sito di rilievo si colloca a E della SS1bis vicino ad una strada bianca che si stacca dalla variante, accessibile solo a piedi, che si inoltra nella Tenuta Comunale di Monte Calvo, Azienda zootecnica pubblica per l'allevamento biologico della vacca di razza "maremmana". Il sito è posto su un versante di media pendenza esposto a NW e caratterizzato, come tutta l'area, da pascolo bovino. La copertura del suolo è garantita per la quasi totalità dalle matricine e dai polloni che vegetano sotto di esse. Si accede all'area facilmente scavalcando la recinzione che delimita il bosco.



Sito FAU/11 – Panoramica dell'area lato Monte Romano (ambiente ecotonale)



Sito FAU/11 – Fascia boscata



STRADA STATALE n. 675 "Umbro-Laziale" – Monitoraggio ambientale *ante-operam*
Monitoraggio faunistico

Rilievo Faunistico – FAU/11 : MAMMALOFAUNA

Checklist specie reperite

Specie	Avvistamento	Impronte	Tracce	Feci	Tana
Istrice (<i>Hystrix cristata</i>)			X ¹		
1 Aculei					

Specie rilevanti a fini conservazionistici (cfr. Dir. 92/43/CEE; Convenzione di Berna, D.Lgs 157/92, Liste Rosse IUCN)

Hystrix cristata : All. IV Dir. 92/43/CEE, Convenzione di Berna, D.Lgs 157/92;

Rilievo Faunistico – FAU/11 : ERPETOFAUNA

Checklist specie reperite

Specie	Avvistamento	Impronte	Tracce	Feci	Tana
<i>Podarcis muralis</i>	X				
<i>Podarcis sicula</i>	X				

Specie rilevanti a fini conservazionistici (cfr. Dir. 92/43/CEE; Convenzione di Berna, D.Lgs 157/92, Liste Rosse IUCN)

Podarcis muralis : Allegato IV Dir. 92/43/CEE
Podarcis sicula : Convenzione di Berna ; Allegato IV Dir. 92/43/CEE

Rilievo Faunistico – FAU/11 : AVIFAUNA

Checklist specie reperite

Specie	Attività	Numero individui	Coppie stimate
Cornacchia grigia (<i>Corvus cornix</i>)	Volo	1	1
Picchio verde (<i>Picus viridis</i>)	Canto	1	1
Cinciarella (<i>Cyanistes caeruleus</i>)	Canto	3	3
Zigolo nero (<i>Emberiza cirius</i>)	Canto	1	1
Rondine (<i>Hirundo rustica</i>)	Canto, volo, alimentazione	> 5	> 2
Cinciallegra (<i>Parus major</i>)	Canto	2	2
Passera d'Italia (<i>Passer domesticus italiae</i>)	Canto, volo	2	2
Lui piccolo (<i>Phylloscopus collybita</i>)	Canto	3	3
Capinera (<i>Sylvia atricapilla</i>)	Canto	1	1
Sterpazzolina (<i>Sylvia cantillans</i>)	Canto	1	1
Occhiocotto (<i>Sylvia melanocephala</i>)	Canto	1	1
Merlo (<i>Turdus merula</i>)	Canto	1	1



**STRADA STATALE n. 675 "Umbro-Laziale" – Monitoraggio ambientale *ante-operam*
Monitoraggio faunistico**

Emergenze avifaunistiche riscontrate

<u>Specie</u>	<u>Direttiva 2009/147/CE</u>	<u>Birdlife Europa</u>	<u>Lista Rossa Italiana</u>
<i>Hirundo rustica</i>		SPEC3	
<i>Passer domesticus italiae</i>		SPEC3	VU

Nota:

- Birdlife Europa 2004:
 - **SPEC2** = Stato di conservazione sfavorevole, popolazione concentrata prevalentemente in Europa
 - **SPEC3** = Stato di conservazione sfavorevole, popolazione non concentrata in Europa
- Lista Rossa Italiana (Bulgarini *et al.*, 1998):
 - **LR** = Basso rischio
 - **VU** = Vulnerabile
 - **EN** = Minacciato



STRADA STATALE n. 675 "Umbro-Laziale" – Monitoraggio ambientale *ante-operam*
Monitoraggio faunistico

4 STAZIONE FAU/12: CARATTERIZZAZIONE SITO E RILIEVI

<i>Componente Ambientale</i>	Bosco ceduo invecchiato
------------------------------	-------------------------

Localizzazione/Caratterizzazione dell'Areale di Monitoraggio

Coordinate GPS Sito Monitoraggio UTM 32T Datum WGS84	743999 ÷ 4686929
<i>Comune di Appartenenza</i>	Loc. Tenuta Monte Calvo, Comune di Vetralla (VT)
<i>Elementi Antropico-Insediativi</i>	Attività zootecnica

Descrizione del Sito

Il sito FAU/12 è un bosco ceduo in fase di invecchiamento posto a E della SS1bis delimitato a N ed a S da due strade bianche che si staccano dalla variante, la prima (chiusa da un cancello) in direzione di alcuni cascinali-ristoranti, la seconda accessibile solo a piedi, che si inoltra nella Tenuta Comunale di Monte Calvo, Azienda zootecnica pubblica per l'allevamento biologico della vacca di razza "maremmana". Il sito è posto su un versante di media pendenza esposto a NW e caratterizzato, come tutta l'area, da pascolo bovino. La copertura del suolo è garantita per la quasi totalità dalle matricine e dai polloni che vegetano sotto di esse. Minore la presenza di arbusti, buona copertura da parte dello strato erbaceo. Si accede all'area facilmente scavalcando la recinzione che delimita il bosco.



Sito FAU/12 - Panoramica



Sito FAU/12 - Panoramica in direzione Vetralla



STRADA STATALE n. 675 "Umbro-Laziale" – Monitoraggio ambientale *ante-operam*
Monitoraggio faunistico

Rilievo Faunistico – FAU/12 : MAMMALOFAUNA

Checklist specie reperite

<u>Specie</u>	<u>Avvistamento</u>	<u>Impronte</u>	<u>Tracce</u>	<u>Feci</u>	<u>Tana</u>
Cinghiale (<i>Sus scrofa</i>)		X			



Sito FAU/12 - impronte di cinghiale (*Sus scrofa*)

Specie rilevanti a fini
conservazionistici
(cfr. Dir. 92/43/CEE; Convenzione
di Berna, D.Lgs 157/92, Liste
Rosse IUCN)

nessuna

Rilievo Faunistico – FAU/12 : ERPETOFAUNA

Checklist specie reperite

<u>Specie</u>	<u>Avvistamento</u>	<u>Impronte</u>	<u>Tracce</u>	<u>Feci</u>	<u>Tana</u>
<i>Podarcis muralis</i>	X				
<i>Podarcis sicula</i>	X				

Specie rilevanti a fini
conservazionistici
(cfr. Dir. 92/43/CEE; Convenzione
di Berna, D.Lgs 157/92, Liste
Rosse IUCN)

Podarcis muralis : Allegato IV Dir. 92/43/CEE
Podarcis sicula : Convenzione di Berna ; Allegato IV Dir. 92/43/CEE



STRADA STATALE n. 675 "Umbro-Laziale" – Monitoraggio ambientale *ante-operam*
Monitoraggio faunistico

Rilievo Faunistico – FAU/12 : AVIFAUNA

Checklist specie reperite

<u>Specie</u>	<u>Attività</u>	<u>Numero individui</u>	<u>Coppie stimate</u>
Cornacchia grigia (<i>Corvus cornix</i>)	Volo	1	1
Picchio verde (<i>Picus viridis</i>)	Canto	1	1
Colombaccio (<i>Columba palumbus</i>)	Volo	1	-
Cinciarella (<i>Cyanistes caeruleus</i>)	Canto	3	3
Usignolo (<i>Luscinia megarhynchos</i>)	Canto	1	1
Cinciallegra (<i>Parus major</i>)	Canto	2	2
Passera d'Italia (<i>Passer domesticus italiae</i>)	Canto, volo	2	2
Lui piccolo (<i>Phylloscopus collybita</i>)	Canto	3	3
Capinera (<i>Sylvia atricapilla</i>)	Canto	1	1
Sterpazzolina (<i>Sylvia cantillans</i>)	Canto	1	1
Occhiocotto (<i>Sylvia melanocephala</i>)	Canto	1	1
Merlo (<i>Turdus merula</i>)	Canto	1	1

Emergenze avifaunistiche riscontrate

<u>Specie</u>	<u>Direttiva 2009/147/CE</u>	<u>Birdlife Europa</u>	<u>Lista Rossa Italiana</u>
<i>Passer domesticus italiae</i>		SPEC3	VU

Nota:

- Birdlife Europa 2004:
 - **SPEC2** = Stato di conservazione sfavorevole, popolazione concentrata prevalentemente in Europa
 - **SPEC3** = Stato di conservazione sfavorevole, popolazione non concentrata in Europa
- Lista Rossa Italiana (Bulgarini *et al.*, 1998):
 - **LR** = Basso rischio
 - **VU** = Vulnerabile
 - **EN** = Minacciato



STRADA STATALE n. 675 "Umbro-Laziale" – Monitoraggio ambientale *ante-operam*
Monitoraggio faunistico

5 STAZIONE FAU/13: CARATTERIZZAZIONE SITO E RILIEVI

Componente Ambientale	Fascia boscata ripariale
-----------------------	--------------------------

Localizzazione/Caratterizzazione dell'Areale di Monitoraggio

Coordinate GPS Sito Monitoraggio UTM 32T Datum WGS84	744350 ÷ 4687170
---	------------------

Comune di Appartenenza	Loc. Cinelli, Comune di Vetralla (VT)
------------------------	---------------------------------------

Elementi Antropico-Insediativi	Attività agricola; Cascina/Fabbricato rurale
--------------------------------	--

Descrizione del Sito

Il sito in oggetto (FAU/13) si configura come un'area collinare posta ad E della SS1bis. L'accesso avviene al livello di un cascinale abbandonato scavalcando la recinzione e procedendo per qualche centinaio di metri su una strada vicinale di uso agrario, quindi attraversando un impluvio con un corso d'acqua temporaneo. Il sito di rilievo è posto a valle dell'attraversamento. L'area ampia si presenta caratterizzata in prevalenza da superfici agrarie in uso; le zone boscate sono rappresentate da limitate fasce ripariali. Il sito di rilievo si colloca proprio in una fascia boscata ripariale, la copertura del soprassuolo è costituita prevalentemente da specie arboree (40%) e arbustive (30%), minoritario l'apporto delle specie erbacee. Presenti individui arborei di medio-grandi dimensioni con altezze variabili tra 10 e 15-20 metri.



Sito FAU/13 - Panoramica



Sito FAU/13 - Dettaglio



STRADA STATALE n. 675 "Umbro-Laziale" – Monitoraggio ambientale *ante-operam*
Monitoraggio faunistico

Rilievo Faunistico – FAU/13 : MAMMALOFAUNA

Checklist specie reperite

<u>Specie</u>	<u>Avvistamento</u>	<u>Impronte</u>	<u>Tracce</u>	<u>Feci</u>	<u>Tana</u>
Tasso (<i>Meles meles</i>)		X			
Cinghiale (<i>Sus scrofa</i>)		X			
<i>Talpa sp.</i>			X ¹		
<i>Apodemus sp. vs Microtus sp.</i>			X ²		

1 buchi e accumuli di terra all'uscita delle gallerie

2 buchi di uscita di gallerie



Sito FAU/13 – Impronta di tasso (*Meles meles*) a sinistra, scavi di *Apodemus/Microtus sp.* a destra



Sito FAU/13 – Impronta di cinghiale (*Sus scrofa*)

Specie rilevanti a fini
conservazionistici
(cfr. Dir. 92/43/CEE; Convenzione
di Berna, D.Lgs 157/92, Liste
Rosse IUCN)

Meles meles : D.Lgs 157/92.
Hystrix cristata : D.Lgs 157/92; Convenzione di Berna; All. IV – Dir. 92/43/CEE.



STRADA STATALE n. 675 "Umbro-Laziale" – Monitoraggio ambientale *ante-operam*
Monitoraggio faunistico

Rilievo Faunistico – FAU/13 : ERPETOFAUNA

Checklist specie reperite

Specie	Avvistamento	Impronte	Tracce	Feci	Tana
<i>Podarcis sicula</i>	X				
<i>Phelophylax esculentus</i>	X				
<i>Hyla meridionalis</i>			X ¹		

1 emissione acustica

Specie rilevanti a fini
conservazionistici
(cfr. Dir. 92/43/CEE; Convenzione
di Berna, D.Lgs 157/92, Liste
Rosse IUCN)

Podarcis muralis : Allegato IV Dir. 92/43/CEE
Hyla meridionalis : Convenzione di Berna
Podarcis sicula : Convenzione di Berna ; Allegato IV Dir. 92/43/CEE

Rilievo Faunistico – FAU/13 : AVIFAUNA

Checklist specie reperite

Specie	Attività	Numero individui	Coppie stimate
Cornacchia grigia (<i>Corvus cornix</i>)	Volo	2	2
Taccola (<i>Coloeus monedula</i>)	Volo	1	-
Colombaccio (<i>Columba palumbus</i>)	Volo	1	-
Fagiano (<i>Phasianus colchicus</i>)	Volo	1	-
Cardellino (<i>Carduelis carduelis</i>)	Canto, volo	4	4
Rampichino (<i>Certhia brachydactyla</i>)	Canto	1	1
Cinciarella (<i>Cyanistes caeruleus</i>)	Canto	3	3
Zigolo nero (<i>Emberiza cirius</i>)	Canto	1	1
Pettiroso (<i>Erithacus rubecola</i>)	Canto	1	1
Rondine (<i>Hirundo rustica</i>)	Canto, volo	2	2
Usignolo (<i>Luscinia megarhynchos</i>)	Canto	2	2
Cinciallegra (<i>Parus major</i>)	Canto	2	2
Passera d'Italia (<i>Passer domesticus italiae</i>)	Canto, volo	4	4
Verzellino (<i>Serinus serinus</i>)	Canto, volo	2	2
Capinera (<i>Sylvia atricapilla</i>)	Canto	1	1
Sterpazzolina (<i>Sylvia cantillans</i>)	Canto	1	1
Scricciolo (<i>Troglodytes troglodytes</i>)	Canto	1	1
Merto (<i>Turdus merula</i>)	Canto	1	1

Emergenze avifaunistiche riscontrate

Specie	Dir.79/409/CEE	Birdlife Europa	Lista Rossa Italiana
<i>Hirundo rustica</i>		SPEC 3	
<i>Passer domesticus italiae</i>		SPEC 3	VU

Nota:

- Birdlife Europa 2004:
 - **SPEC2** = Stato di conservazione sfavorevole, popolazione concentrata prevalentemente in Europa
 - **SPEC3** = Stato di conservazione sfavorevole, popolazione non concentrata in Europa
- Lista Rossa Italiana (Bulgarini *et al.*, 1998):
 - **LR** = Basso rischio
 - **VU** = Vulnerabile
 - **EN** = Minacciato



STRADA STATALE n. 675 "Umbro-Laziale" – Monitoraggio ambientale *ante-operam* Monitoraggio faunistico

6 Rilievo Faunistico – NOTA

Da segnalare il rilevamento sulla Strada provinciale 4 tra Montalto di Castro e Tuscania, della carcassa di un esemplare accertato di Martora (*Martes martes*) morto per investimento (foto di seguito). Tale dato di presenza sottende, vista la continuità ambientale della zona, una sua sicura presenza del mustelide anche presso i siti di rilievo individuati e consiglia la predisposizione di una campagna di rilevamenti specifici sul quantitativo di specie investite lungo la SS1bis in modo da prevedere l'impatto dell'opera prevista dal progetto.



Carcassa di martora su SP 4 (*Martes martes*)



**STRADA STATALE n. 675 "Umbro-Laziale" – Monitoraggio ambientale *ante-operam*
Monitoraggio faunistico**

7 RIFERIMENTI BIBLIOGRAFICI

REFERENZE BIBLIOGRAFICHE

- BULGARINI F., CALVARIO E., FRATICELLI F., PETRETTI F., SARROCCO S. Libro rosso degli Animali d'Italia – Vertebrati. Roma: **WWF Italia**, 1998.
- La Posta A., Duprè E. , Bianchi E, 2008 – Attuazione della Direttiva Habitat e stato di conservazione delle specie in Italia
- Rondinini, C., Battistoni, A., Peronace, V., Teofili, C. (compilatori). 2013. Lista Rossa IUCN dei Vertebrati Italiani. Comitato Italiano IUCN e Ministero dell'Ambiente e della Tutela del Territorio e del Mare, Roma

Il Tecnico

Dott. Biol. Paola Fazzi



**VARIAZIONE PUNTI DI RILIEVO PER ATTIVITÀ DI MONITORAGGIO
AMBIENTALE ANTE-OPERAM SS675 “UMBRO-LAZIALE”
(TRATTO MONTE ROMANO EST - CINELLI)**

PUNTO VEG/40

Il punto di rilievo della componente “vegetazione” denominato VEG/40 si colloca nella porzione più a Nord-Est del previsto nuovo tracciato della SS675 in coordinate E 745013 N 4687171 (UTM 32T datum WGS 84). La componente vegetazionale presente in esso è un campo di *Graminacee* in uso (**Foto 1**), per tale ragione la rappresentatività di tale sito nella registrazione di variazioni ricollegabili ai lavori di cantiere è da ritenersi nulla, essendo già ambiente antropizzato, quindi sottoposto a variazioni anche indipendenti dai lavori previsti dal progetto.

Individuato nella stessa area un sito alternativo, denominato VEG/40-nuovo (coord. E 744951 N 4687431) nell'immagine cartografica qui presentata (**Carta 1**), che mostra caratteri vegetazionali più consoni ad un rilievo di tipo vegetazionale come richiesto da IPiano di Monitoraggio: fascia boscata collocata in un leggero impluvio e attraversata da un canale di scolo delle acque piovane (**Foto 2**). La distanza del punto VEG/40-nuovo dal previsto tracciato stradale è pressoché la stessa rispetto a quella del sito VEG/40 originario.

PUNTI FAU/11 – FAU/12 – VEG/38

Tali siti vengono trattati insieme in quanto la ragione del loro spostamento rispetto al piano di rilievi iniziale è la stessa.

Essi sono collocati nella porzione centrale del nuovo tracciato della SS675 previsto dal progetto, tra due strade bianche che si staccano a sinistra (direzione Est-Ovest) dalla strada statale (**Carta 2**). Le coordinate (UTM 32T datum WGS84) dei siti di rilievo come previsti dal Piano di Monitoraggio sono le seguenti:

- FAU/11 E 743879 N 4686935
- FAU/12 E 744131 N 4686948
- VEG/38 E 744128 N 4686990

La ragione dello spostamento di tali punti di rilievo sta nella loro problematica accessibilità: di fatto la strada considerabile come più agevole per il loro raggiungimento, ovvero la sterrata più ad Est, è chiusa con un'alta cancellata e posta su terreni privati muniti di recinzione perimetrale. Raggiungere i siti di cui sopra da tale punto comporterebbe problematiche connesse all'ingresso non autorizzato in un terreno privato delimitato. I siti

sono stati raggiunti utilizzando la strada sterrata posta più ad Ovest (**Carta 2**), a divieto di accesso alle auto ma di libero accesso a piedi, che conduce alla Tenuta comunale di Monte Calvo e omonima Azienda zootecnica. Da tale strada, all'altezza di un rudere (**Foto 3**) si scavalca una bassa recinzione (munita di scaletta d'accesso) e si scende per 30 minuti lungo un pendio caratterizzato da un ceduo di *Quercus* sp. fino ad arrivare da prima al FAU/11 e poi al FAU/12 e al VEG/38. L'operazione di raggiungimento dei punti e di rilievo di vegetazione per uno di essi e di tre componenti faunistiche (erpetofauna, teriofauna e avifauna) per gli altri due comporta una tempistica che si avvicina alle 3 ore, comportando un allungamento dei tempi globali di monitoraggio. Per tale ragione, e considerando l'uniformità ambientale della zona (bosco ceduo con piccole superfici a radura cespugliata, **Foto 5-6-7**), i siti di rilievo sono stati spostati avvicinandoli alla strada sterrata di accesso (**Foto 4-Carta 2**), così da limitare le tempistiche per il loro raggiungimento. Oltre a ciò lo spostamento del sito FAU/11 nel sito FAU/11-nuovo migliora di fatto le possibilità di rilevare specie faunistiche, essendo il "nuovo" sito posto al limite del bosco, in un'area ecotonale marginale a pascoli aperti, dove le possibilità di rilievo di un numero maggiore di specie sono più elevate (**Foto 8**).

Di seguito le nuove coordinate dei siti di rilievo:

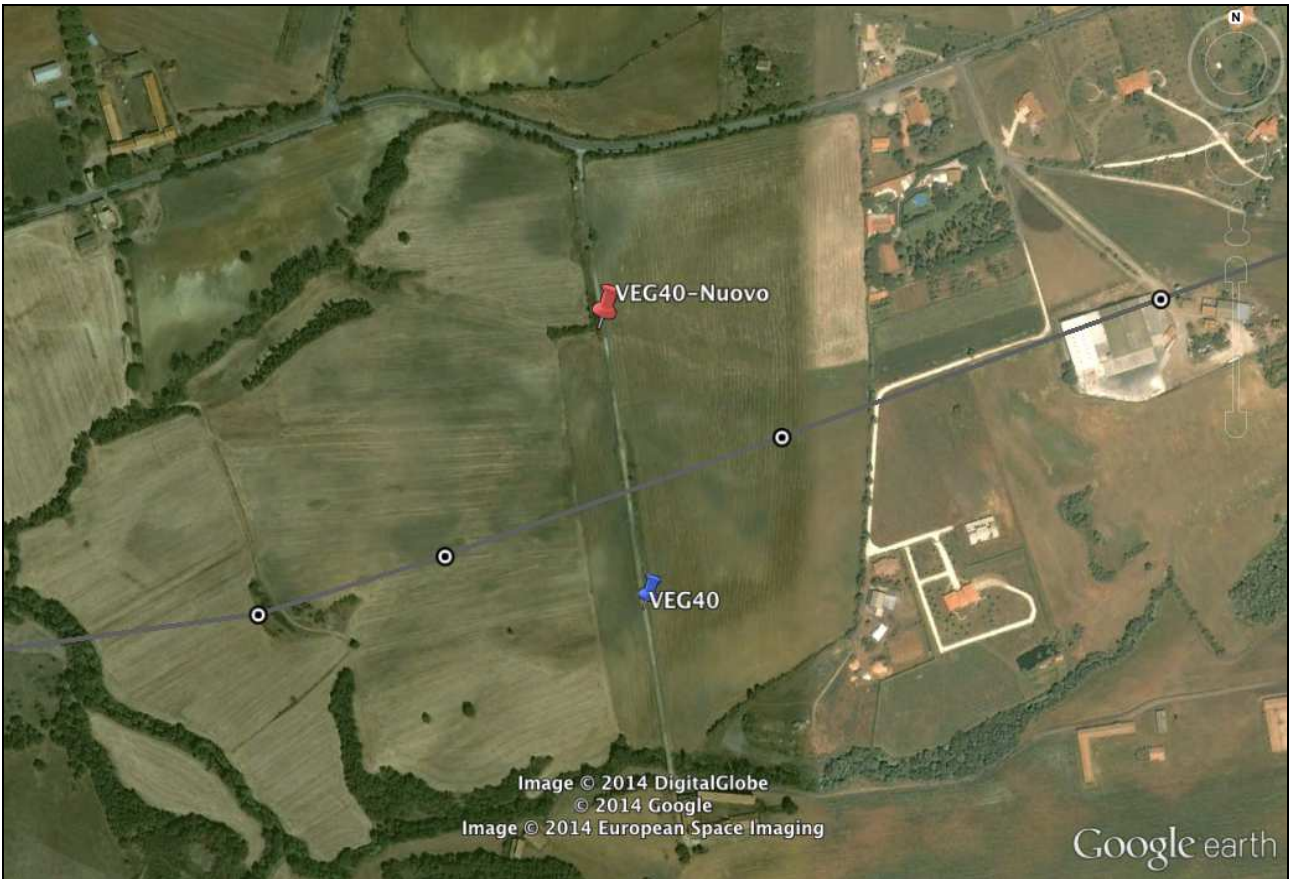
- FAU/11-nuovo E 743758 N 4686914
- FAU/12-nuovo E 743999 N 4686929
- VEG/38-nuovo E 743988 N 4686965



Foto 1 sito VEG/40



Foto 2 sito VEG/40-nuovo



Carta 1 collocazione siti VEG/40 e VEG/40-nuovo



Carta 2 collocazione siti FAU/11-FAU/12-VEG/38 e FAU/11, FAU/12, VEG/38-nuovi



Foto 3 rudere lungo la strada di accesso ai siti



Foto 4 posizione dei siti di rilievo vecchi e nuovi (foto scattata dal sito FAU/13)



Foto 5-6 FAU/12 (sinistra) e FAU/12-nuovo (destra)



Foto 7 VEG/38-nuovo. Si noti come per le ultime tre foto (5-6-7) l'ambiente di rilievo sia sempre lo stesso: ceduo a *Quercus* sp., con piccole radure cespugliate



Foto 8 Panoramica dal sito FAU/11-nuovo in cui si mostrano le aree aperte e pascolive ad elevati livelli di zoodiversità monitorabili dal punto così spostato

Montignoso, 4.04.2014

Dott.ssa Paola Fazzi
Biologo

