



Anas SpA

Direzione Progettazione e Realizzazione Lavori

S.S. 675 UMBRO-LAZIALE

(EX RACCORDO CIVITAVECCHIA-ORTE)

TRONCO 3° - LOTTO 1° - STRALCIO B

REALIZZAZIONE DELLO STRALCIO FUNZIONALE TRA LO SVINCOLO DI
CINELLI ED IL NUOVO SVINCOLO DI MONTE ROMANO EST DELLA SS675

CIG 3371930CA6 CUP F11B05000460002

PROGETTO ESECUTIVO

MONITORAGGIO AMBIENTALE IN CORSO D'OPERA

II° SEMESTRE

Schede monitoraggio fauna (FAU)

CODICE PROGETTO

NOME FILE

SCALA:

PROGETTO LIV. PROG. N. PROG.

MA_CO_SS675_07_Schede Fauna II semestre-cop

-

LO402B C 1501

EMISSIONE

07/08/2017

REV.

DESCRIZIONE

DATA

REDATTO

VERIFICATO

APPROVATO

CAMPAGNA FEBBRAIO 2017

Esecutore	 <p>Skylab Energia S.r.l.</p> <p>sede legale: Via Cairoli 4, 28100 Novara sede operativa: Via G. Gibellini 14, 28100 Novara</p>
<p align="center">Lavori di realizzazione della Starda statale SS675 "Umbro laziale" (ex. Raccordo Civitavecchia – Orte)</p> <p align="center">Tratto Monte Romano Est – Cinelli , Tronco 3° - Lotto 1° - Stralcio B compreso tra la SS 1 Aurelia (km 86+000) e la SS 1 Bis (km 21+500) PROV. VITERBO</p>	
Elaborato	<p align="center">Monitoraggio ambientale in corso d'opera</p> <p align="center">Monitoraggio faunistico</p>
Committente	 <p align="center">GPingegneria Srl</p> <p align="center">Viale Tiziano, 3, 00196 Roma</p>
Data	<p align="center">Febbraio 2017</p>

INDICE

SITO DI MONITORAGGIO FAU/09

LOCALIZZAZIONE E CARATTERIZZAZIONE SITO.....	3
MAMMALOFAUNA.....	5
ERPETOFAUNA.....	5
AVIFAFAUNA.....	5

SITO DI MONITORAGGIO FAU/10

LOCALIZZAZIONE E CARATTERIZZAZIONE SITO	8
MAMMALOFAUNA.....	10
ERPETOFAUNA... ..	11
AVIFAFAUNA	11

SITO DI MONITORAGGIO FAU/11

LOCALIZZAZIONE E CARATTERIZZAZIONE SITO	13
MAMMALOFAUNA	15
ERPETOFAUNA	15
AVIFAFAUNA.....	16

SITO DI MONITORAGGIO FAU/12

LOCALIZZAZIONE E CARATTERIZZAZIONE SITO	18
MAMMALOFAUNA	20
ERPETOFAUNA	20
AVIFAFAUNA	21

SITO DI MONITORAGGIO FAU/13

LOCALIZZAZIONE E CARATTERIZZAZIONE SITO	23
MAMMALOFAUNA	25
ERPETOFAUNA	25
AVIFAFAUNA	25

BIBLIOGRAFIA.....	28
--------------------------	-----------

Data monitoraggio	22 Febbraio 2017
--------------------------	------------------

PUNTO DI MONITORAGGIO FAU 09

Componente ambientale: Bosco ceduo

Localizzazione e caratterizzazione del sito di monitoraggio

Coordinate GPS sito di monitoraggio: UTM 32TD.WGS84 - 742166; 4685697

Comune di appartenenza: Comune di Vetralla (VT)

Elementi antropici – insediativi: Attività zootecnica



Descrizione dell'area

Il punto di monitoraggio FAU 09 si trova in posizione retrostante al cantiere, in un'area boschiva. Il punto di accesso più vicino è attraverso il varco presente al km VIII/17. Attraversato il cantiere si parcheggia l'auto sul argine delle attività lavorative e scavalcando prima la recinzione arancione e successivamente quella in filo spinato, ci si addentra nella zona boschiva d'interesse. Nella zona a nord di tale area non vi è più traccia del pascolo

arido presente nel monitoraggio AO in quanto stato soppiantato dalle attività cantieristiche. Tale zona continua però dal lato opposto della strada statale dove è infatti ancora riscontrabile una zona semiarida adibita probabilmente a pascolo.



FAU/09 – Panoramica del sito e del punto di accesso al cantiere



FAU/09 – Panoramica del sito vista dal cantiere

MAMMALOFAUNA

Check list specie reperite

Specie	Avvistamento	Impronte	Tracce	Feci	Tana
-					
-					

Nessuna specie rilevata durante il sopralluogo

Specie rilevanti ai fini conservazionistici:

-

ERPETOFAUNA

Check list specie reperite

Specie	Avvistamento	Impronte	Tracce	Feci	Tana
-					

Nessuna specie rilevata durante il sopralluogo

Specie rilevanti ai fini conservazionistici:

-

AVIFAUNA

Check list specie reperite

Specie	Nomenclatura scientifica	Attività	N° individui
Airone guarda buoi	Bubulcus ibis	-	0
Airone bianco maggiore	Ardea alba	-	0
Airone cinerino	Ardea cinerea	-	0

Albanella reale	Circus cyaneus	-	0
Capinera	Sylvia atricapilla	volo	1
Cappellaccia	Galerida cristata	volo	1
Cardellino	Carduelis carduelis	volo/canto	4
Cinciallegra	Cyanistes caeruleus	canto	2
Codibugnolo	Aegithalos caudatus	-	0
Colombaccio	Columba palumbus	volo	4
Cornacchia	Corvus cornix	volo/canto	4
Cuculo	Cuculus canorus	-	0
Fagiano	Phasianus colchicus	-	0
Falco pecchiaiolo	Pernis apivorus	-	0
Fringuello	Fringilla coelebs	canto	1
Gabbiano comune	Chroicocephalus ridibundus	-	0
Gazza ladra	Pica pica	-	0
Gheppio	Falco tinnunculus	volo	1
Ghiandaia	Garrulus glandarius	volo	1
Ibis	Bulbulcus ibis	-	0
Lui piccolo	Phylloscopus collybita	-	0
Merlo	Turdus merula	volo/canto	6
Nibbio	Milvus migrans	-	0
Occhiotto	Sylvia melanocephala	-	0
Passera d'italia / Passero domestico	Passer italiae / Passer domesticus	volo/canto	15
Pettirosso	Erithacus rubecula	volo/canto	4
Piccione torraio	Columba livia	volo/canto	10
Picchio verde	Picus viridis	-	0
Rondine comune	Hirundo rustica	-	0
Sterpazzolina	Sylvia cantillans	volo	6
Storno	Sturnus vulgaris	-	0
Strillozzo	Miliaria calandra	-	0
Tortora dal collare	Streptopelia decaocto	volo/canto	2
Tottavilla	Lullula arborea	-	0
Upupa	Upupa epops	-	0
Usignolo	Luscinia megarhynchos	-	0
Verdone	Carduelis chloris	-	0
Verzellino	Serinus serinus	-	0
Zigolo nero	Emberiza cirrus	volo	1



FAU/09 – Nido, probabilmente di cornacchia.

Emergenze avifaunistiche riscontrate

Specie	Nome scientifico	Direttiva 2009/147/CE	Birdlife Europa	Lista rossa Italiana
Passera d'italia	Passer Italiae		SPEC3	VU
Gheppio	Falco tinnunculus		SPEC3	
Fringuello	Fringilla coelebs	X		

Nota:

Birdlife Europa 2004

- SPEC2: stato di conservazione sfavorevole, popolazione concentrata prevalentemente in Europa
- SPEC3: stato di conservazione sfavorevole, popolazione non concentrata in Europa

Lista rossa italiana

- LR: Basso rischio
- VU: Vulnerabile
- EN: Minacciato

Data monitoraggio	22 Febbraio 2017
--------------------------	------------------

PUNTO DI MONITORAGGIO FAU 10

Componente ambientale Pascolo, fascia boscata marginale

Localizzazione e caratterizzazione del sito di monitoraggio

Coordinate GPS sito di monitoraggio: UTM 32TD.WGS84 - 743267; 4686835

Comune di appartenenza: Loc. Tenuta Moncalvo, Comune di Vetralla (VT)

Elementi antropici – insediativi: Attività zootecnica, cascina / fabbricato agricolo



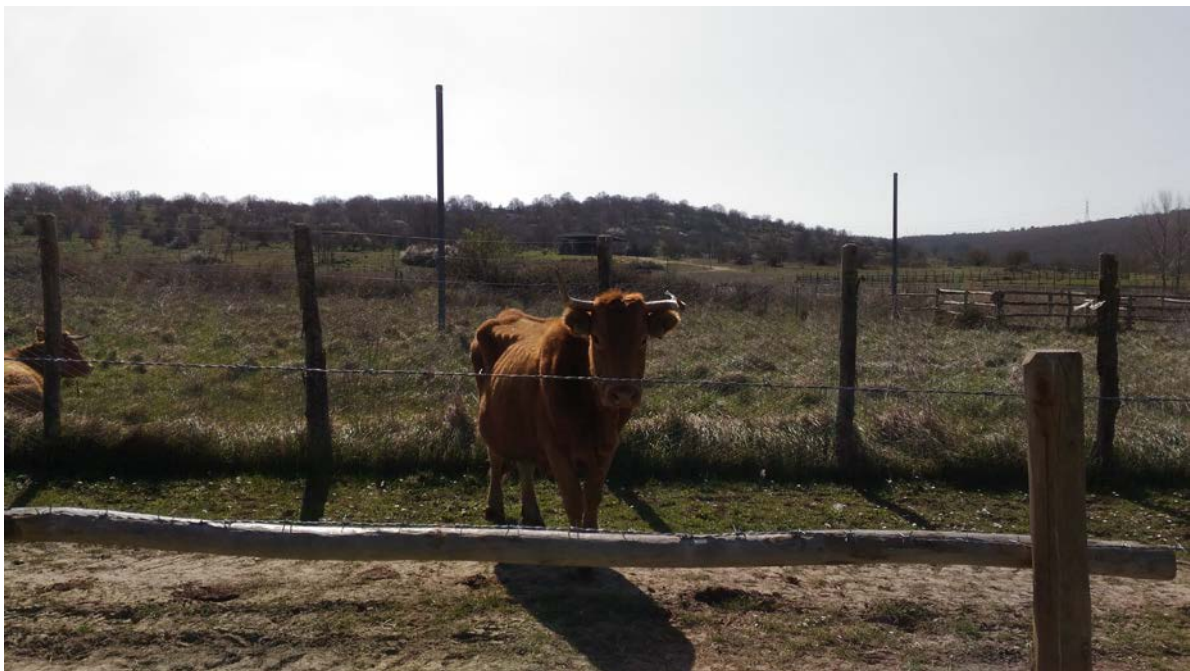
Descrizione dell'area

Il sito di monitoraggio FAU 10 è collocato all'interno della Tenuta Comunale di Monte Calvo, azienda zootecnica per l'allevamento biologico della vacca di razza Maremmana. L'accesso all'area di monitoraggio avviene imbroccando l'ingresso che diparte dalla SS1Bis, attraversando il cantiere, e parcheggiando a bordo attività. Dopo aver varcato le recinzioni attraverso gli appositi passaggi a sud del margine cantieristico si percorre un breve tratto

a piedi e si giunge in una zona di transizione tra aree pascolive a ed una fascia boscata dalla forma stretta ed allungata. Sono presenti inoltre aree arboreo/arbustive sparse si inerpicano su di una zona collinare più elevata posta ad est sul margine sud del cantiere.



FAU/10 – Vista sulla tenuta comunale di Monte Calvo



FAU/10 – Bonini al pascolo nell'area di monitoraggio



FAU/10 – Vista sulla fascia boscata dal cantiere

MAMMALOFAUNA

Check list specie reperite

Specie	Avvistamento	Impronte	Tracce	Feci	Tana
-					
-					

Nessuna specie rilevata durante il sopralluogo

Specie rilevanti ai fini conservazionistici:

-

ERPETOFAUNA

Check list specie reperite

Specie	Avvistamento	Impronte	Tracce	Feci	Tana
-					
-					

Nessuna specie rilevata durante il sopralluogo

Specie rilevanti ai fini conservazionistici:

-

AVIFAUNA

Check list specie reperite

Specie	Nomenclatura scientifica	Attività	N° individui
Airone guarda buoi	Bubulcus ibis	-	0
Airone bianco maggiore	Ardea alba	-	0
Airone cinerino	Ardea cinerea	-	0
Albanella reale	Circus cyaneus	-	0
Capinera	Sylvia atricapilla	-	0
Cappellaccia	Galerida cristata	-	0
Cardellino	Carduelis carduelis	canto	3
Cinciallegra	Cyanistes caeruleus	canto	2
Codibugnolo	Aegithalos caudatus	-	0
Colombaccio	Columba palumbus	volo	10
Cornacchia	Corvus cornix	volo/canto	4
Cuculo	Cuculus canorus	-	0
Fagiano	Phasianus colchicus	-	0
Falco pecchiaiolo	Pernis apivorus	-	0
Fringuello	Fringilla coelebs	canto	2
Gabbiano comune	Chroicocephalus ridibundus	-	2
Gazza ladra	Pica pica	-	2
Gheppio	Falco tinnunculus	-	0
Ghiandaia	Garrulus glandarius	volo	1
Ibis	Bulbulcus ibis	-	0
Lui piccolo	Phylloscopus collybita	-	0
Merlo	Turdus merula	volo/canto	6
Nibbio	Milvus migrans	-	1

Occhiotto	Sylvia melanocephala	-	0
Passera d'italia / Passero domestico	Passer italiae / Passer domesticus	volo/canto	8
Pettiroso	Erithacus rubecula	volo	5
Piccione torraio	Columba livia	volo/canto	8
Picchio verde	Picus viridis	-	1
Rondine comune	Hirundo rustica	-	0
Sterpazzolina	Sylvia cantillans	volo	4
Storno	Sturnus vulgaris	-	0
Strillozzo	Miliaria calandra	-	0
Tortora dal collare	Streptopelia decaocto	volo/canto	1
Tottavilla	Lullula arborea	-	0
Upupa	Upupa epops	-	0
Usignolo	Luscinia megarhynchos	-	0
Verdone	Carduelis chloris	-	0
Verzellino	Serinus serinus	-	0
Zigolo nero	Emberiza cirrus	volo	1

Emergenze avifaunistiche riscontrate

Specie	Nome scientifico	Direttiva 2009/147/CE	Birdlife Europa	Lista rossa Italiana
Passera d'italia	Passer Italiae		SPEC3	VU
Fringuello	Fringilla coelebs	X		

Birdlife Europa 2004

- SPEC2: stato di conservazione sfavorevole, popolazione concentrata prevalentemente in Europa
- SPEC3: stato di conservazione sfavorevole, popolazione non concentrata in Europa

Lista rossa italiana

- LR: Basso rischio
- VU: Vulnerabile
- EN: Minacciato

Data monitoraggio	23 Febbraio 2017
--------------------------	------------------

PUNTO DI MONITORAGGIO FAU 11

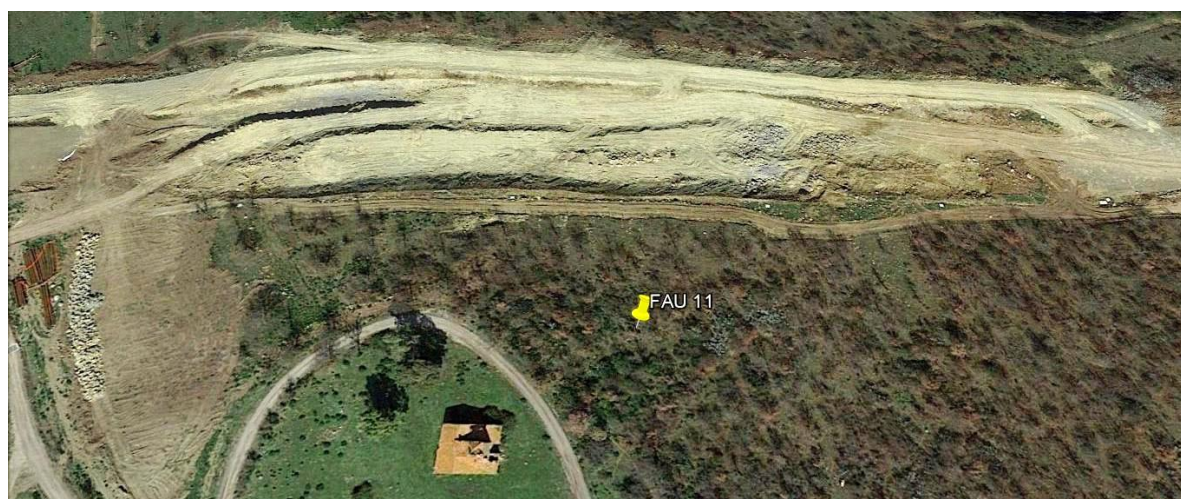
Componente ambientale: Bosco ceduo invecchiato, incolto, casale diroccato

Localizzazione e caratterizzazione del sito di monitoraggio

Coordinate GPS sito di monitoraggio: UTM 32TD.WGS84 - 743758; 4686914

Comune di appartenenza: Loc. Tenuta Moncalvo, Comune di Vetralla (VT)

Elementi antropici – insediativi: Attività zootecnica, rudere



Descrizione dell'area

Il sito di monitoraggio FAU 11 è accessibile attraverso la strada sterrata che porta alla sede del "tiro a volo ASD T.A.V. Vetralla", dalla quale, continuando a piedi in direzione Ovest Sud Ovest si raggiunge un cascinale abbandonato che sormonta le operazioni di scavo e costruzione. L'area presenta evidenti tracce del passaggio di cinghiali, sono presenti infatti presenti diverse orme e tracce ben visibili grazie alle condizioni umide del suolo in questo periodo dell'anno. Tale area è interposta tra un bosco deciduo ed il cantiere.



FAU/11 – Strada di accesso al sito di monitoraggio conducente al "tiro a volo ASD T.A.V. Vetralla"



FAU/11 – Zona di cantiere con sito di monitoraggio sullo sfondo

MAMMALOFAUNA

Check list specie reperite

Specie	Avvistamento	Impronte	Tracce	Feci	Tana
Sus scrofa - Cinghiale		x	x		
-					



FAU/11 – Orma di cinghiale

Specie rilevanti ai fini conservazionistici:	-
---	---

ERPETOFAUNA

Check list specie reperite

Specie	Avvistamento	Impronte	Tracce	Feci	Tana
-					
-					

Nessuna specie rilevata durante il sopralluogo

AVIFAUNA

Check list specie reperite			
Specie	Nomenclatura scientifica	Attività	N° individui
Airone guarda buoi	Bubulcus ibis	-	0
Airone bianco maggiore	Ardea alba	-	0
Airone cinerino	Ardea cinerea	-	0
Albanella reale	Circus cyaneus	-	0
Capinera	Sylvia atricapilla	-	0
Cappellaccia	Galerida cristata	-	0
Cardellino	Carduelis carduelis	-	0
Cinciallegra	Cyanistes caeruleus	volo/canto	3
Codibugnolo	Aegithalos caudatus	-	0
Colombaccio	Columba palumbus	volo	4
Cornacchia	Corvus cornix	-	0
Cuculo	Cuculus canorus	-	0
Fagiano	Phasianus colchicus	volo	2
Falco pecchiaiolo	Pernis apivorus	-	0
Fringuello	Fringilla coelebs	canto	1
Gabbiano comune	Chroicocephalus ridibundus	volo	2
Gazza ladra	Pica pica	volo/canto	3
Gheppio	Falco tinnunculus	volo	1
Ghiandaia	Garrulus glandarius	-	0
Ibis	Bulbulcus ibis	-	0
Lui piccolo	Phylloscopus collybita	volo	2
Merlo	Turdus merula	volo/canto	6
Nibbio	Milvus migrans	-	0
Occhiotto	Sylvia melanocephala	-	0
Passera d'italia / Passero domestico	Passer italiae / Passer domesticus	volo/canto	13
Pettirosso	Erithacus rubecula	volo	1
Piccione torraio	Columba livia	volo/canto	5
Picchio verde	Picus viridis	volo/canto	1
Rondine comune	Hirundo rustica	-	0
Sterpazzolina	Sylvia cantillans	-	0
Storno	Sturnus vulgaris	-	0
Strillozzo	Miliaria calandra	-	0
Tortora dal collare	Streptopelia decaocto	volo/canto	4
Tottavilla	Lullula arborea	-	0
Upupa	Upupa epops	-	0
Usignolo	Luscinia megarhynchos	-	0
Verdone	Carduelis chloris	-	0
Verzellino	Serinus serinus	-	0
Zigolo nero	Emberiza cirrus	volo	1

Emergenze avifaunistiche riscontrate

Specie	Nome scientifico	Direttiva 2009/147/CE	Birdlife Europa	Lista rossa Italiana
Passera d'italia	Passer domesticus		SPEC3	VU
Fringuello	Fringilla coelebs	X		
Gheppio	Falco tinnunculus		SPEC3	

Nota:

Birdlife Europa 2004

- SPEC2: stato di conservazione sfavorevole, popolazione concentrata prevalentemente in Europa
- SPEC3: stato di conservazione sfavorevole, popolazione non concentrata in Europa

Lista rossa italiana

- LR: Basso rischio
- VU: Vulnerabile
- EN: Minacciato

Data monitoraggio	23 Febbraio 2017
--------------------------	------------------

PUNTO DI MONITORAGGIO FAU 12

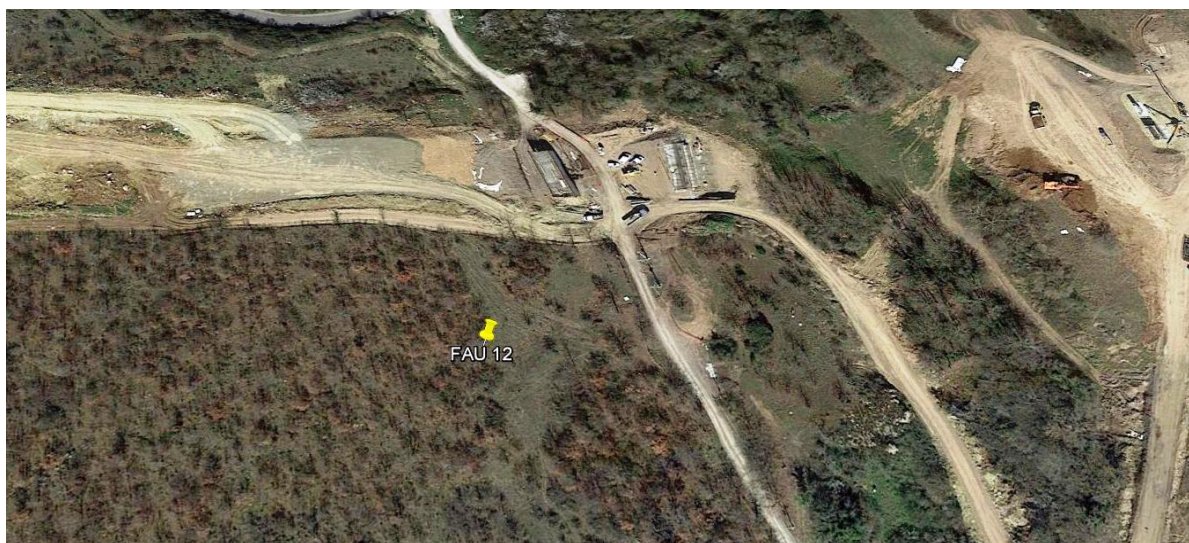
Componente ambientale: Bosco ceduo invecchiato

Localizzazione e caratterizzazione del sito di monitoraggio

Coordinate GPS sito di monitoraggio: UTM 32TD.WGS84 - 743999; 4686929

Comune di appartenenza: Loc. Tenuta Moncalvo, Comune di Vetralla (VT)

Elementi antropici – insediativi: Attività zootecnica



Descrizione dell'area

Il sito FAU 12 è una zina boschiva posta al limite di una zona adibita a pascolo. Vi si accede imboccando la strada sterrata di accesso al "tiro a volo ASD T.A.V. Vetralla" per poi scavalcare la recinzione e procedere in direzione ovest. La zona risulta in pendenza a scendere in direzione del cantiere.



FAU/12 – Strada di accesso al sito di monitoraggio



FAU/12 – Recinzioni di accesso al sito di monitoraggio

MAMMALOFAUNA

Check list specie reperite

Specie	Avvistamento	Impronte	Tracce	Feci	Tana
Sus scrofa - Cinghiale		x	x		
Talpa Europaea - talpa	x		x		



FAU/12 – Talpa europaea

Specie rilevanti ai fini conservazionistici:

-

ERPETOFAUNA

Check list specie reperite

Specie	Avvistamento	Impronte	Tracce	Feci	Tana
-					
-					

Nessuna specie rilevata durante il sopralluogo

Specie rilevanti ai fini conservazionistici:	-
---	---

AVIFAUNA

Check list specie reperite

Specie	Nomenclatura scientifica	Attività	N° individui
Airone guarda buoi	Bubulcus ibis	-	0
Airone bianco maggiore	Ardea alba	-	0
Airone cinerino	Ardea cinerea	-	0
Albanella reale	Circus cyaneus	-	0
Capinera	Sylvia atricapilla	-	0
Cappellaccia	Galerida cristata	volo	1
Cardellino	Carduelis carduelis	volo/canto	3
Cinciallegra	Cyanistes caeruleus	volo/canto	1
Codibugnolo	Aegithalos caudatus	-	0
Colombaccio	Columba palumbus	volo	5
Cornacchia	Corvus cornix	volo/canto	15
Cuculo	Cuculus canorus	-	0
Fagiano	Phasianus colchicus	-	0
Falco pecchiaiolo	Pernis apivorus	-	0
Fringuello	Fringilla coelebs	canto	1
Gabbiano comune	Chroicocephalus ridibundus	-	0
Gazza ladra	Pica pica	volo/canto	1
Gheppio	Falco tinnunculus	-	0
Ghiandaia	Garrulus glandarius	-	1
Ibis	Bulbulcus ibis	-	0
Lui piccolo	Phylloscopus collybita	-	0
Merlo	Turdus merula	-	0
Nibbio	Milvus migrans	-	0
Occhiotto	Sylvia melanocephala	-	0
Passera d'italia / Passero domestico	Passer italiae / Passer domesticus	volo/canto	14
Pettiroso	Erithacus rubecula	volo	1
Piccione torraio	Columba livia	-	2
Picchio verde	Picus viridis	-	0
Rondine comune	Hirundo rustica	-	0
Sterpazzolina	Sylvia cantillans	volo/canto	2
Storno	Sturnus vulgaris	-	0
Strillozzo	Miliaria calandra	-	0
Tortora dal collare	Streptopelia decaocto	-	0
Tottavilla	Lullula arborea	-	0

Upupa	Upupa epops	-	0
Usignolo	Luscinia megarhynchos	-	0
Verdone	Carduelis chloris	-	0
Verzellino	Serinus serinus	-	0
Zigolo nero	Emberiza cirulus	-	0

Emergenze avifauninistiche riscontrate

Specie	Nome scientifico	Direttiva 2009/147/CE	Birdlife Europa	Lista rossa Italiana
Passera d'italia	Passer domesticus		SPEC3	VU
Fringuello	Fringilla coelebs	X		

Nota:

Birdlife Europa 2004

- SPEC2: stato di conservazione sfavorevole, popolazione concentrata prevalentemente in Europa
- SPEC3: stato di conservazione sfavorevole, popolazione non concentrata in Europa

Lista rossa italiana

- LR: Basso rischio
- VU: Vulnerabile
- EN: Minacciato

Data monitoraggio	24 Febbraio 2017
--------------------------	------------------

PUNTO DI MONITORAGGIO FAU 13

Componente ambientale: Attività agricola

Localizzazione e caratterizzazione del sito di monitoraggio

Coordinate GPS sito di monitoraggio: UTM 32TD.WGS84 - 744350; 4687170

Comune di appartenenza: Loc. Cinelli, Comune di Vetralla (VT)

Elementi antropici – insediativi: Attività agricola, cascina



Descrizione dell’area

Il sito FAU 13 è caratterizzato da una forte presenza antropica caratterizzante l’area, l’accesso avviene lateralmente ad un cascinale diroccato lungo la SS1 bis utilizzato dai contadini della zona come deposito attrezzature, o nel caso il cancello fosse chiuso, parcheggiando nel piazzale di accesso alla zona baracche/uffici e proseguendo a piedi dopo aver oltrepassato la recinzione in direzione Monte Romano parallelamente al strada statale.

Il sito è situato su di una zona semi collinare adibita ad uso agricolo o pascolivo dalle vicine aziende agritecniche, sono infatti presenti greggi di ovini e bovini. Ai margini di tale zona sono individuabili zone arboree arbustive localizzate lungo una fascia boschiva ripariale. Il corso d'acqua superficiale presenta in febbraio una portata medio/debole, si presuppone quindi che la sua presenza sia a carattere temporaneo.



FAU/13 – Panoramica dell'area con il cantiere sullo sfondo



FAU/13 – Carcazza di Tasso (*Meles meles*) ritrovata a bordo della strada statale in corrispondenza del punto di accesso al sito di monitoraggio

MAMMALOFAUNA

Check list specie reperite

Specie	Avvistamento	Impronte	Tracce	Feci	Tana
Sus scrofa - Cinghiale			x		
Tasso – Meles meles	X (carcassa)				

Specie rilevanti ai fini conservazionistici:

-

ERPETOFAUNA

Check list specie reperite

Specie	Avvistamento	Impronte	Tracce	Feci	Tana
-					

Nessuna specie rilevata durante il sopralluogo

AVIFAUNA

Check list specie reperite

Specie	Nomenclatura scientifica	Attività	N° individui
Airone guarda buoi	Bubulcus ibis	-	0
Airone bianco maggiore	Ardea alba	-	0
Airone cinerino	Ardea cinerea	-	0
Albanella reale	Circus cyaneus	-	0
Capinera	Sylvia atricapilla	-	0
Cappellaccia	Galerida cristata	-	0
Cardellino	Carduelis carduelis	volo/canto	2
Cinciallegra	Cyanistes caeruleus	-	0
Codibugnolo	Aegithalos caudatus	-	0
Colombaccio	Columba palumbus	volo/canto	6
Cornacchia	Corvus cornix	volo/canto	24
Cuculo	Cuculus canorus	-	0
Fagiano	Phasianus colchicus	-	2
Falco pecchiaiolo	Pernis apivorus	-	0

Fringuello	<i>Fringilla coelebs</i>	canto	1
Gabbiano comune	<i>Chroicocephalus ridibundus</i>	-	0
Gazza ladra	<i>Pica pica</i>	volo	3
Gheppio	<i>Falco tinnunculus</i>	-	0
Ghiandaia	<i>Garrulus glandarius</i>	-	0
Ibis	<i>Bulbulcus ibis</i>	-	0
Lui piccolo	<i>Phylloscopus collybita</i>	volo	3
Merlo	<i>Turdus merula</i>	volo	3
Nibbio	<i>Milvus migrans</i>	-	0
Occhiotto	<i>Sylvia melanocephala</i>	-	0
Passera d'italia / Passero domestico	<i>Passer italiae / Passer domesticus</i>	volo/canto	7
Pettiroso	<i>Erithacus rubecula</i>	volo	6
Piccione torraio	<i>Columba livia</i>	-	0
Picchio verde	<i>Picus viridis</i>	-	0
Rondine comune	<i>Hirundo rustica</i>	-	0
Sterpazzolina	<i>Sylvia cantillans</i>	volo	5
Storno	<i>Sturnus vulgaris</i>	-	0
Strillozzo	<i>Miliaria calandra</i>	-	0
Tortora dal collare	<i>Streptopelia decaocto</i>	volo	2
Tottavilla	<i>Lullula arborea</i>	-	0
Upupa	<i>Upupa epops</i>	-	0
Usignolo	<i>Luscinia megarhynchos</i>	-	0
Verdone	<i>Carduelis chloris</i>	-	0
Verzellino	<i>Serinus serinus</i>	-	0
Zigolo nero	<i>Emberiza cirulus</i>	-	0



FAU/13 – Stormo di cornacchie su di un albero nel sito FAU 13



FAU/13 – Due individui di *Corvus cornix* sui rami di un albero nel sito di monitoraggio

Emergenze avifauninistiche riscontrate

Specie	Nome scientifico	Direttiva 2009/147/CE	Birdlife Europa	Lista rossa Italiana
Passera d'italia	<i>Passer domesticus</i>		SPEC3	VU
Fringuello	<i>Fringilla coelebs</i>	X		

Nota:

Birdlife Europa 2004

- SPEC2: stato di conservazione sfavorevole, popolazione concentrata prevalentemente in Europa
- SPEC3: stato di conservazione sfavorevole, popolazione non concentrata in Europa

Lista rossa italiana

- LR: Basso rischio
- VU: Vulnerabile
- EN: Minacciato

BIBLIOGRAFIA

- Bulgarini, Calvario E., Fraticelli F., Petretti F., Sarroco S. - Libro rosso degli Animali d'Italia - Vertebrati. Roma: **WWF Italia, 1998**
- La Posta A., Duprè E. , Bianchi E– Attuazione della Direttiva Habitat e stato di conservazione delle specie in Italia, 2008
- Rondinini, C., Battistoni, A., Peronace, V., Teofili, C. (compilatori). Lista Rossa IUCN dei Vertebrati Italiani. Comitato Italiano IUCN e Ministero dell'Ambiente e della Tutela del Territorio e del Mare, 2013 Roma
- Roger Peterson , Guy Mountfort , P. A. Hollom , M. Pandolfi, S. Frugis - Guida degli uccelli d'Europa. Atlante illustrato a colori – **2002 Franco Muzio editore**
- A. Romano, D. Ovenden , Riconoscere i rettili e gli anfibi d'Italia e d'Europa – **2002 Franco Muzio editore**
- Colin Harrison - Nidi, uova e nidiacei degli uccelli d'Europa – **2002 Franco Muzio editore**
- Gordon Corbet, Denys Ovenden, M. Pandolfi - Guida dei mammiferi d'Europa Copertina flessibile - **2002 Franco Muzio editore**
- Baker, M. Traini - Tracce e segni degli animali – **Ricca editore 23 gen 2014**
- Roy Brown, John Ferguson, Michael Lawrence, David Lees – Tracce e segni degli uccelli d'Europa, guida al riconoscimento – **Ricca editore 27 feb 2015**



CAMPAGNA APRILE 2017

<p>Esecutore</p>	 <p>Skylab Energia S.r.l.</p> <p>sede legale: Via Cairoli 4, 28100 Novara sede operativa: Via G. Gibellini 14, 28100 Novara</p>
<p>Lavori di realizzazione della Starda statale SS675 "Umbro laziale" (ex. Raccordo Civitavecchia – Orte)</p> <p>Tratto Monte Romano Est – Cinelli , Tronco 3° - Lotto 1° - Stralcio B compreso tra la SS 1 Aurelia (km 86+000) e la SS 1 Bis (km 21+500) PROV. VITERBO</p>	
<p>Elaborato</p>	<p>Monitoraggio ambientale in corso d'opera</p> <p>Monitoraggio faunistico</p>
<p>Committente</p>	 <p>GPingegneria Srl</p> <p>Viale Tiziano, 3, 00196 Roma</p>
<p>Data</p>	<p>Aprile 2017</p>

INDICE

SITO DI MONITORAGGIO FAU/09

LOCALIZZAZIONE E CARATTERIZZAZIONE SITO.....	3
MAMMALOFAUNA	4
ERPETOFAUNA	4
AVIFAFAUNA	5

SITO DI MONITORAGGIO FAU/10

LOCALIZZAZIONE E CARATTERIZZAZIONE SITO	7
MAMMALOFAUNA	9
ERPETOFAUNA	9
AVIFAFAUNA	10

SITO DI MONITORAGGIO FAU/11

LOCALIZZAZIONE E CARATTERIZZAZIONE SITO	12
MAMMALOFAUNA	14
ERPETOFAUNA	14
AVIFAFAUNA	15

SITO DI MONITORAGGIO FAU/12

LOCALIZZAZIONE E CARATTERIZZAZIONE SITO.....	17
MAMMALOFAUNA	18
ERPETOFAUNA	18
AVIFAFAUNA	19

SITO DI MONITORAGGIO FAU/13

LOCALIZZAZIONE E CARATTERIZZAZIONE SITO	21
MAMMALOFAUNA	22
ERPETOFAUNA	22
AVIFAFAUNA	24

BIBLIOGRAFIA...	25
------------------------------	----

Data monitoraggio	10 Aprile 2017
--------------------------	----------------

PUNTO DI MONITORAGGIO FAU 09

Componente ambientale: Bosco ceduo

Localizzazione e caratterizzazione del sito di monitoraggio

Coordinate GPS sito di monitoraggio: UTM 32TD.WGS84 - 742166; 4685697

Comune di appartenenza: Comune di Vetralla (VT)

Elementi antropici – insediativi: Attività zootecnica



Descrizione dell'area

Il sito di monitoraggio FAU 09 è situato a circa 250m a sud est della SS1bis. Si trova in posizione restrostante al cantiere, il punto di accesso più vicino è attraverso il varco presente al km VIII/17. Non vi è più traccia del pascolo arido presente nel monitoraggio AO in quanto stato soppiantato dalle attività di cantiere. Tale zona continua però dal lato opposto della strada statale dove è infatti ancora riscontrabile una zona semiarida adibita probabilmente a pascolo. In direzione ESE oltrepassato il cantiere si estende un'area boschiva cedua continua. Nel mese di Aprile le condizioni vegetative del sottobosco

risultano ancora non sviluppate al punto da rendere disagiata il passaggio a piedi nella zona individuata per il monitoraggio.



FAU/09 –Vista frontale area boscata

MAMMALOFAUNA

Check list specie reperite

Specie	Avvistamento	Impronte	Tracce	Feci	Tana
-					

Nessuna specie rilevata durante il sopralluogo

Specie rilevanti ai fini conservazionistici:

-

ERPETOFAUNA

Check list specie reperite

Specie	Avvistamento	Impronte	Tracce	Feci	Tana
Lucertola muraiola Podarcis muralis	x				

Specie rilevanti ai fini conservazionistici:	<ul style="list-style-type: none"> Podarcis muralis: Allegato IV Dir. 92/43/CEE
---	--

AVIFAUNA

Check list specie reperate

Specie	Nomenclatura scientifica	Attività	N° individui
Airone guarda buoi	Bubulcus ibis	volo	1
Airone bianco maggiore	Ardea alba	-	0
Airone cinerino	Ardea cinerea	-	0
Albanella reale	Circus cyaneus	volo	1
Capinera	Sylvia atricapilla	canto	2
Cappellaccia	Galerida cristata	-	0
Cardellino	Carduelis carduelis	volo/canto	8
Cinciallegra	Cyanistes caeruleus	canto	4
Codibugnolo	Aegithalos caudatus	-	-
Colombaccio	Columba palumbus	volo	6
Cornacchia	Corvus cornix	volo/canto	6
Cuculo	Cuculus canorus	-	0
Fagiano	Phasianus colchicus	-	0
Falco pecchiaiolo	Pernis apivorus	volo	1
Fringuello	Fringilla coelebs	canto	2
Gabbiano comune	Chroicocephalus ridibundus	-	0
Gazza ladra	Pica pica	volo/canto	4
Gheppio	Falco tinnunculus	-	0
Ghiandaia	Garrulus glandarius	-	0
Ibis	Bulbulcus ibis	-	0
Lui piccolo	Phylloscopus collybita	volo	4
Merlo	Turdus merula	volo/canto	4
Nibbio	Milvus migrans	volo	1
Occhiotto	Sylvia melanocephala	volo	1
Passera d'italia / Passero domestico	Passer italiae / Passer domesticus	volo/canto	8
Pettiroso	Erithacus rubecula	volo/canto	0
Piccione torraio	Columba livia	volo/canto	2
Picchio verde	Picus viridis	suono	0
Rondine comune	Hirundo rustica	volo	0
Sterpazzolina	Sylvia cantillans	-	0
Storno	Sturnus vulgaris	-	0
Strillozzo	Miliaria calandra	-	0
Tortora dal collare	Streptopelia decaocto	-	0
Tottavilla	Lullula arborea	canto	1
Upupa	Upupa epops	volo	1

Usignolo	Luscinia megarhynchos	-	0
Verdone	Carduelis chloris	-	0
Verzellino	Serinus serinus	-	0
Zigolo nero	Emberiza cirlus	canto	1

Emergenze avifaunistiche riscontrate

Specie	Nome scientifico	Direttiva 2009/147/CE	Birdlife Europa	Lista rossa Italiana
Passera d'italia	Passer Italiae		SPEC3	VU
Fringuello	Fringilla coelebs	X		
Upupa	Upupa epops		SPEC3	
Falco pecchiaiolo	Pernis apivorus	X		
Tottavilla	Lullula arborea	X	SPEC2	
Albanella reale	Circus cyaneus		SPEC3	VU
Airone guardabuoi	Bubulcus ibis			VU



FAU/09 –Passeriforme su linea elettrica antistante il punto di monitoraggio

Nota:

Birdlife Europa 2004

- SPEC2: stato di conservazione sfavorevole, popolazione concentrata prevalentemente in Europa
- SPEC3: stato di conservazione sfavorevole, popolazione non concentrata in Europa

Lista rossa italiana

- LR: Basso rischio
- VU: Vulnerabile
- EN: Minacciato

Data monitoraggio	10 Aprile 2017
--------------------------	----------------

PUNTO DI MONITORAGGIO FAU 10

Componente ambientale: Pascolo, fascia boscata marginale

Localizzazione e caratterizzazione dell' area di monitoraggio

Coordinate GPS sito di monitoraggio: UTM 32TD.WGS84 - 743267; 4686835

Comune di appartenenza: Loc. Tenuta Moncalvo, Comune di Vetralla (VT)

Elementi antropici – insediativi: Attività zootecnica, cascina / fabbricato agricolo



Descrizione del sito

Il sito di monitoraggio FAU 10 è collocato all'interno della Tenuta Comunale di Monte Calvo, azienda zootecnica per l'allevamento biologico della vacca di razza Maremmana. L'accesso all'area di monitoraggio avviene imboccando l'ingresso che diparte dalla SS1Bis, attraversando il cantiere, e parcheggiando a bordo attività. Dopo aver varcato le recinzioni attraverso gli appositi passaggi a sud del margine cantieristico si percorre un breve tratto

a piedi e si giunge in una zona di transizione tra aree pascolive a ed una fascia boscata dalla forma stretta ed allungata.

Sono presenti inoltre aree arboreo/arbustive sparse si inerpicano su di una zona collinare più elevata posta ad est sul margine sud del cantiere.



FAU/10 – Panoramica zona collinare



FAU/10 – Orme di probabile ungulato

MAMMALOFAUNA

Check list specie reperate

Specie	Avvistamento	Impronte	Tracce	Feci	Tana
Sus scrofa - Cinghiale			X		

Specie rilevanti ai fini conservazionistici:

-

ERPETOFAUNA

Check list specie reperate

Specie	Avvistamento	Impronte	Tracce	Feci	Tana
Lucertola muraiola Podarcis muralis	X				
Saettone Elaphe longissimi	X				

Specie rilevanti ai fini conservazionistici:

- Podarcis muralis: Allegato IV Dir. 92/43/CEE



FAU/10 – Elaphe longissimi

AVIFAUNA

Check list specie reperite

Specie	Nomenclatura scientifica	Attività	N° individui
Airone guarda buoi	Bubulcus ibis	volo	1
Airone bianco maggiore	Ardea alba	-	0
Airone cinerino	Ardea cinerea	-	0
Albanella reale	Circus cyaneus	-	0
Capinera	Sylvia atricapilla	volo	2
Cappellaccia	Galerida cristata	canto	2
Cardellino	Carduelis carduelis	volo	4
Cinciallegra	Cyanistes caeruleus	canto	2
Codibugnolo	Aegithalos caudatus	volo	1
Colombaccio	Columba palumbus	-	0
Cornacchia	Corvus cornix	volo/canto	5
Cuculo	Cuculus canorus	-	0
Fagiano	Phasianus colchicus	-	0
Falco pecchiaiolo	Pernis apivorus	volo	1
Fringuello	Fringilla coelebs	canto	3
Gabbiano comune	Chroicocephalus ridibundus	-	0
Gazza ladra	Pica pica	volo	6
Gheppio	Falco tinnunculus	-	0
Ghiandaia	Garrulus glandarius	-	0
Ibis	Bulbulcus ibis	-	0
Lui piccolo	Phylloscopus collybita	volo	4
Merlo	Turdus merula	volo	1
Nibbio	Milvus migrans	-	0
Occhiotto	Sylvia melanocephala	-	0
Passera d'italia / Passero domestico	Passer italiae / Passer domesticus	volo/canto	3
Pettiroso	Erithacus rubecula	-	0
Piccione torraio	Columba livia	volo/canto	10
Picchio verde	Picus viridis	-	0
Rondine comune	Hirundo rustica	volo	2
Rondone	Apus apus	volo	2
Sterpazzolina	Sylvia cantillans	-	0
Storno	Sturnus vulgaris	-	0
Strillozzo	Miliaria calandra	-	0
Tortora dal collare	Streptopelia decaocto	-	0
Tottavilla	Lullula arborea	-	0
Upupa	Upupa epops	-	0
Usignolo	Luscinia megarhynchos	-	0
Verdone	Carduelis chloris	-	0
Verzellino	Serinus serinus	-	0
Zigolo nero	Emberiza cirius	canto	1

Emergenze avifaunistiche riscontrate

Specie	Nome scientifico	Direttiva 2009/147/CE	Birdlife Europa	Lista rossa Italiana
Passera d'italia	Passer Italiae		SPEC3	VU
Fringuello	Fringilla coelebs	X		
Rondine comune	Hirundo rustica		SPEC3	
Airone guardabuoi	Bubulcus ibis			VU

Nota:

Birdlife Europa 2004

- SPEC2: stato di conservazione sfavorevole, popolazione concentrata prevalentemente in Europa
- SPEC3: stato di conservazione sfavorevole, popolazione non concentrata in Europa

Lista rossa italiana

- LR: Basso rischio
- VU: Vulnerabile
- EN: Minacciato

Data monitoraggio	11 Aprile 2017
--------------------------	----------------

PUNTO DI MONITORAGGIO FAU 11

Componente ambientale: Bosco ceduo invecchiato, incolto, casale diroccato

Localizzazione e caratterizzazione del sito di monitoraggio

Coordinate GPS sito di monitoraggio: UTM 32TD.WGS84 - 743758; 4686914

Comune di appartenenza: Loc. Tenuta Moncalvo, Comune di Vetralla (VT)

Elementi antropici – insediativi: Attività zootecnica, rudere



Descrizione dell'area

Il sito di monitoraggio FAU 11 è accessibile attraverso la strada sterrata che porta alla sede del "tiro a volo ASD T.A.V. Vetralla", dalla quale, continuando a piedi in direzione Ovest Sud Ovest si raggiunge un cascinale abbandonato. L'area di monitoraggio FAU 11 è interposta tra un bosco deciduo, il cantiere, ed un'area più piccola incolta probabilmente adibita a pascolo.



FAU/11 – Apertura boschiva con visuale sul cantiere



FAU/11 – Visuale sul sito di monitoraggio, area pascoliva sullo sfondo

MAMMALOFAUNA

Check list specie reperite

Specie	Avvistamento	Impronte	Tracce	Feci	Tana
Sus scrofa - Cinghiale		x			

Specie rilevanti ai fini conservazionistici:

-



FAU/11 – Tracce di Sus scrofa

ERPETOFAUNA

Check list specie reperite

Specie	Avvistamento	Impronte	Tracce	Feci	Tana
Lucertola muraiola Podarcis muralis	x				

Specie rilevanti ai fini conservazionistici:

- Podarcis muralis: Allegato IV Dir. 92/43/CEE

AVIFAUNA

Check list specie reperite

Specie	Nomenclatura scientifica	Attività	N° individui
Airone guarda buoi	Bubulcus ibis	volo	2
Airone bianco maggiore	Ardea alba	-	0
Airone cinerino	Ardea cinerea	-	0
Albanella reale	Circus cyaneus	-	0
Capinera	Sylvia atricapilla	volo	2
Cappellaccia	Galerida cristata	canto	1
Cardellino	Carduelis carduelis	canto	1
Cinciallegra	Cyanistes caeruleus	canto	3
Codibugnolo	Aegithalos caudatus	-	0
Colombaccio	Columba palumbus	-	0
Cornacchia	Corvus cornix	volo/canto	10
Cuculo	Cuculus canorus	-	0
Fagiano	Phasianus colchicus	-	0
Falco pecchiaiolo	Pernis apivorus	-	0
Fringuello	Fringilla coelebs	canto	2
Gabbiano comune	Chroicocephalus ridibundus	volo	0
Gazza ladra	Pica pica	volo	3
Gheppio	Falco tinnunculus	-	0
Ghiandaia	Garrulus glandarius	-	0
Ibis	Bulbulcus ibis	-	0
Lui piccolo	Phylloscopus collybita	volo	1
Merlo	Turdus merula	volo	3
Nibbio	Milvus migrans	-	0
Occhiotto	Sylvia melanocephala	-	0
Passera d'Italia / Passero domestico	Passer italiae / Passer domesticus	volo	8
Pettiroso	Erithacus rubecula	-	0
Piccione torraio	Columba livia	volo/canto	12
Picchio verde	Picus viridis	-	0
Rondine comune	Hirundo rustica	volo/canto	4
Sterpazzolina	Sylvia cantillans	-	0
Storno	Sturnus vulgaris	-	0
Strillozzo	Miliaria calandra	-	0
Tortora dal collare	Streptopelia decaocto	-	0
Tottavilla	Lullula arborea	-	0
Upupa	Upupa epops	volo	1
Usignolo	Luscinia megarhynchos	-	0
Verdone	Carduelis chloris	-	0
Verzellino	Serinus serinus	-	0
Zigolo nero	Emberiza cirulus	volo	1

Emergenze avifauninistiche riscontrate

Specie	Nome scientifico	Direttiva 2009/147/CE	Birdlife Europa	Lista rossa Italiana
Passera d'italia	Passer domesticus		SPEC3	VU
Fringuello	Fringilla coelebs	X		
Upupa	Upupa epos	X		
Rondine comune	Hirundo rustica		SPEC3	
Airone guardabuoi	Bubulcus ibis			VU

Nota:

Birdlife Europa 2004

- SPEC2: stato di conservazione sfavorevole, popolazione concentrata prevalentemente in Europa
- SPEC3: stato di conservazione sfavorevole, popolazione non concentrata in Europa

Lista rossa italiana

- LR: Basso rischio
- VU: Vulnerabile
- EN: Minacciato

Data monitoraggio	11 Aprile 2017
--------------------------	----------------

PUNTO DI MONITORAGGIO FAU 12

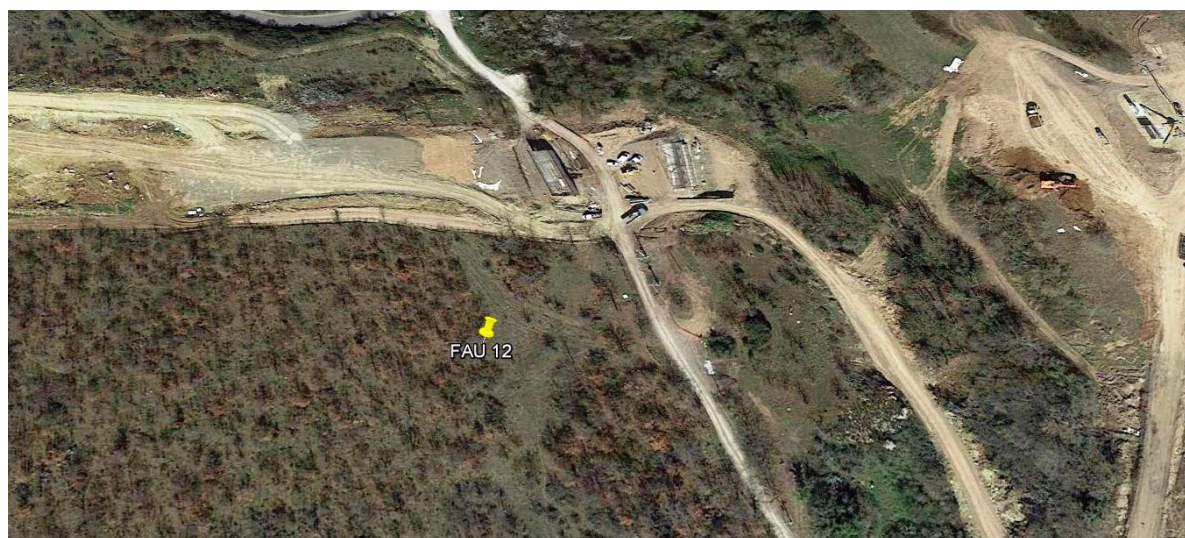
Componente ambientale: Bosco ceduo invecchiato

Localizzazione e caratterizzazione del sito di monitoraggio

Coordinate GPS sito di monitoraggio: UTM 32TD.WGS84 - 743999; 4686929

Comune di appartenenza: Loc. Tenuta Moncalvo, Comune di Vetralla (VT)

Elementi antropici – insediativi: Attività zootecnica



Descrizione dell’area

Il sito FAU 12 è una zina boschiva posta al limite di una zona adibita a pascolo. Vi si accede imboccando la strada sterrata di accesso al “tiro a volo ASD T.A.V. Vetralla” per poi scavalcare la recinzione e procedere in direzione Est. La zona risulta in pendenza in pendenza a scendere in direzione del cantiere. Nel mese di Aprile comincia ed eserci uno

sviluppo erbaceo ed arbustivo del sottosuolo tale da rendere non sempre agevole la perlustrazione dell'area.



FAU/12 – Strada di accesso al sito di monitoraggio

MAMMALOFAUNA

Check list specie reperite

Specie	Avvistamento	Impronte	Tracce	Feci	Tana
-					

Specie rilevanti ai fini conservazionistici:

-

ERPETOFAUNA

Check list specie reperite

Specie	Avvistamento	Impronte	Tracce	Feci	Tana

Specie rilevanti ai fini
conservazionistici:

-

AVIFAUNA

Check list specie reperite

Specie	Nomenclatura scientifica	Attività	N° individui
Airone guarda buoi	Bubulcus ibis	-	0
Airone bianco maggiore	Ardea alba	-	0
Airone cinerino	Ardea cinerea	-	0
Albanella reale	Circus cyaneus	-	0
Capinera	Sylvia atricapilla	volo	1
Cappellaccia	Galerida cristata	-	0
Cardellino	Carduelis carduelis	canto	1
Cinciallegra	Cyanistes caeruleus	volo/canto	2
Codibugnolo	Aegithalos caudatus	volo	2
Colombaccio	Columba palumbus	volo	1
Cornacchia	Corvus cornix	volo/canto	5
Cuculo	Cuculus canorus	-	0
Fagiano	Phasianus colchicus	-	0
Falco pecchiaiolo	Pernis apivorus	-	0
Fringuello	Fringilla coelebs	canto	2
Gabbiano comune	Chroicocephalus ridibundus	-	0
Gazza ladra	Pica pica	volo/canto	2
Gheppio	Falco tinnunculus	-	0
Ghiandaia	Garrulus glandarius	-	0
Ibis	Bulbulcus ibis	-	0
Lui piccolo	Phylloscopus collybita	volo	2
Merlo	Turdus merula	-	0
Nibbio	Milvus migrans	-	0
Occhiotto	Sylvia melanocephala	volo	1
Passera d'italia / Passero domestico	Passer italiae / Passer domesticus	volo/canto	3
Pettiroso	Erithacus rubecula	-	0
Piccione torraio	Columba livia	volo	7
Picchio verde	Picus viridis	suono	1

Rondine comune	Hirundo rustica	volo	2
Sterpazzolina	Sylvia cantillans	canto	1
Storno	Sturnus vulgaris	-	0
Strillozzo	Miliaria calandra	-	0
Tortora dal collare	Streptopelia decaocto	volo	2
Tottavilla	Lullula arborea	-	0
Upupa	Upupa epops	-	0
Usignolo	Luscinia megarhynchos	-	0
Verdone	Carduelis chloris	-	0
Verzellino	Serinus serinus	-	0
Zigolo nero	Emberiza cirrus	-	0

Emergenze avifaunistiche riscontrate

Specie	Nome scientifico	Direttiva 2009/147/CE	Birdlife Europa	Lista rossa Italiana
Passera d'Italia	Passer italiae		SPEC3	VU
Fringuello	Fringilla coelebs	X		
Rondine comune	Hirundo rustica		SPEC3	

Nota:

Birdlife Europa 2004

- SPEC2: stato di conservazione sfavorevole, popolazione concentrata prevalentemente in Europa
- SPEC3: stato di conservazione sfavorevole, popolazione non concentrata in Europa

Lista rossa italiana

- LR: Basso rischio
- VU: Vulnerabile
- EN: Minacciato

Data monitoraggio	12 Aprile 2017
--------------------------	----------------

PUNTO DI MONITORAGGIO FAU 13

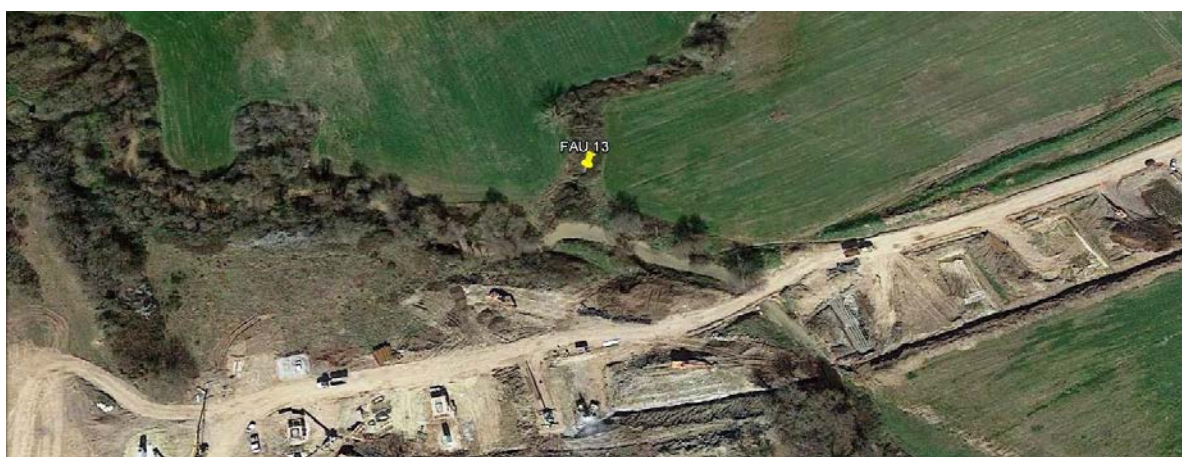
Componente ambientale: Attività agricola

Localizzazione e caratterizzazione del sito di monitoraggio

Coordinate GPS sito di monitoraggio: UTM 32TD.WGS84 - 744350; 4687170

Comune di appartenenza: Loc. Cinelli, Comune di Vetralla (VT)

Elementi antropici – insediativi: Attività agricola, cascina



Descrizione del sito

Il sito FAU 13 è caratterizzato da una forte presenza antropica caratterizzante l'area, l'accesso avviene lungo la statale Aurelia lateralmente ad un cascinale diroccato ma utilizzato dai contadini della zona come deposito attrezzature, o nel caso il cancello fosse chiuso, parcheggiando nel piazzale di accesso alla zona uffici del cantiere e proseguendo a piedi. Dopo aver oltrepassato la recinzione in direzione Monte Romano parallelamente alla strada statale si accede ai campi agricoli retrostanti il cascinale. Tali campi in aprile non risultano coltivati.

Il punto di monitoraggio esatto sorge sul margine Ovest di tale zona, dove è presente una fascia boscata ripariale. Che Inizia a margine delle attività cantieristiche, si interrompre a livello della SS1 bis per poi continuare in direzione Nord oltrepassata la stessa.



FAU/13 –Cascinale di ingresso all'area di monitoraggio

MAMMALOFAUNA

Check list specie reperite

Specie	Avvistamento	Impronte	Tracce	Feci	Tana
Sus scrofa - Cinghiale		x			
Volpe – Vulpes vulpes	x				

Specie rilevanti ai fini conservazionistici:

- nessuna

ERPETOFAUNA

Check list specie reperite

Specie	Avvistamento	Impronte	Tracce	Feci	Tana
Lucertola muraiola Podarcis muralis	x				

Specie rilevanti ai fini conservazionistici:

- Podarcis muralis: Allegato IV Dir. 92/43/CEE

AVIFAUNA

Check list specie reperite

Specie	Nomenclatura scientifica	Attività	N° individui
Airone guarda buoi	Bubulcus ibis	volo	5
Airone bianco maggiore	Ardea alba	-	0
Airone cinerino	Ardea cinerea	-	0
Albanella reale	Circus cyaneus	-	0
Capinera	Sylvia atricapilla	volo	1
Cappellaccia	Galerida cristata	-	0
Cardellino	Carduelis carduelis	volo/canto	5
Cinciallegra	Cyanistes caeruleus	volo/canto	1
Codibugnolo	Aegithalos caudatus	-	0
Colombaccio	Columba palumbus	volo	2
Cornacchia	Corvus cornix	volo/canto	10
Cuculo	Cuculus canorus	-	0
Fagiano	Phasianus colchicus	-	0
Falco pecchiaiolo	Pernis apivorus	volo	1
Fringuello	Fringilla coelebs	-	0
Gabbiano comune	Chroicocephalus ridibundus	volo	1
Gazza ladra	Pica pica	volo	4
Gheppio	Falco tinnunculus	-	0
Ghiandaia	Garrulus glandarius	-	1
Ibis	Bulbulcus ibis	-	0
Lui piccolo	Phylloscopus collybita	volo	2
Merlo	Turdus merula	volo	3
Nibbio	Milvus migrans	-	0
Occhiotto	Sylvia melanocephala	-	0
Passera d'Italia / Passero domestico	Passer italiae / Passer domesticus	volo/canto	4
Pettiroso	Erithacus rubecula	-	0
Piccione torraio	Columba livia	volo	10

Picchio verde	Picus viridis	-	0
Rondine comune	Hirundo rustica	volo/canto	5
Sterpazzolina	Sylvia cantillans	-	0
Storno	Sturnus vulgaris	volo	2
Strillozzo	Miliaria calandra	-	0
Tortora dal collare	Streptopelia decaocto	volo	1
Tottavilla	Lullula arborea	volo	1
Upupa	Upupa epops	-	0
Usignolo	Luscinia megarhynchos	-	0
Verdone	Carduelis chloris	-	0
Verzellino	Serinus serinus	-	0
Zigolo nero	Emberiza cirulus	-	0

Emergenze avifaunistiche riscontrate

Specie	Nome scientifico	Direttiva 2009/147/CE	Birdlife Europa	Lista rossa Italiana
Passera d'Italia	Passer italiae		SPEC3	VU
Fringuello	Fringilla coelebs	X		
Falco pecchiaiolo	Pernis apivorus	X		
Rondine comune	Hirundo rustica		SPEC3	
Airone guardabuoi	Bubulcus ibis			VU

Nota:

Birdlife Europa 2004

- SPEC2: stato di conservazione sfavorevole, popolazione concentrata prevalentemente in Europa
- SPEC3: stato di conservazione sfavorevole, popolazione non concentrata in Europa

Lista rossa italiana

- LR: Basso rischio
- VU: Vulnerabile
- EN: Minacciato

BIBLIOGRAFIA

- Bulgarini, Calvario E., Fraticelli F., Petretti F., Sarroco S. - Libro rosso degli Animali d'Italia - Vertebrati. Roma: **WWF Italia, 1998**
- La Posta A., Duprè E. , Bianchi E– Attuazione della Direttiva Habitat e stato di conservazione delle specie in Italia, 2008
- Rondinini, C., Battistoni, A., Peronace, V., Teofili, C. (compilatori). Lista Rossa IUCN dei Vertebrati Italiani. Comitato Italiano IUCN e Ministero dell'Ambiente e della Tutela del Territorio e del Mare, 2013 Roma
- Roger Peterson , Guy Mountfort , P. A. Hollom , M. Pandolfi, S. Frugis - Guida degli uccelli d'Europa. Atlante illustrato a colori – **2002 Franco Muzio editore**
- A. Romano, D. Ovenden , Riconoscere i rettili e gli anfibi d'Italia e d'Europa – **2002 Franco Muzio editore**
- Colin Harrison - Nidi, uova e nidiacei degli uccelli d'Europa – **2002 Franco Muzio editore**
- Gordon Corbet, Denys Ovenden, M. Pandolfi - Guida dei mammiferi d'Europa Copertina flessibile - **2002 Franco Muzio editore**
- Baker, M. Traini - Tracce e segni degli animali – **Ricca editore 23 gen 2014**
- Roy Brown, John Ferguson, Michael Lawrence, David Lees – Tracce e segni degli uccelli d'Europa, guida al riconoscimento – **Ricca editore 27 feb 2015**



CAMPAGNA MAGGIO 2017

<p>Esecutore</p>	 <p>Skylab Energia S.r.l.</p> <p>sede legale: Via Cairoli 4, 28100 Novara sede operativa: Via G. Gibellini 14, 28100 Novara</p>
<p>Lavori di realizzazione della Starda statale SS675 "Umbro laziale" (ex. Raccordo Civitavecchia – Orte)</p> <p>Tratto Monte Romano Est – Cinelli , Tronco 3° - Lotto 1° - Stralcio B compreso tra la SS 1 Aurelia (km 86+000) e la SS 1 Bis (km 21+500) PROV. VITERBO</p>	
<p>Elaborato</p>	<p>Monitoraggio ambientale in corso d'opera</p> <p>Monitoraggio faunistico</p>
<p>Committente</p>	 <p>GPingegneria Srl Viale Tiziano, 3, 00196 Roma</p>
<p>Data</p>	<p>Maggio 2017</p>

INDICE

SITO DI MONITORAGGIO FAU/09

LOCALIZZAZIONE E CARATTERIZZAZIONE SITO.....	4
MAMMALOFAUNA	6
ERPETOFAUNA	6
AVIFAFAUNA.....	7

SITO DI MONITORAGGIO FAU/10

LOCALIZZAZIONE E CARATTERIZZAZIONE SITO.....	9
MAMMALOFAUNA	11
ERPETOFAUNA	11
AVIFAFAUNA	11

SITO DI MONITORAGGIO FAU/11

LOCALIZZAZIONE E CARATTERIZZAZIONE SITO.....	13
MAMMALOFAUNA	15
ERPETOFAUNA	15
AVIFAFAUNA	16

SITO DI MONITORAGGIO FAU/12

LOCALIZZAZIONE E CARATTERIZZAZIONE SITO.....	18
MAMMALOFAUNA	20
ERPETOFAUNA	20
AVIFAFAUNA	20

SITO DI MONITORAGGIO FAU/13

LOCALIZZAZIONE E CARATTERIZZAZIONE SITO.....	22
MAMMALOFAUNA	24
ERPETOFAUNA	24
AVIFAFAUNA	24

SITO DI MONITORAGGIO FAU/20

LOCALIZZAZIONE E CARATTERIZZAZIONE SITO.....	26
MAMMALOFAUNA	28
ERPETOFAUNA	29
AVIFAFAUNA	28

SITO DI MONITORAGGIO FAU/21

LOCALIZZAZIONE E CARATTERIZZAZIONE SITO.....	30
MAMMALOFAUNA	32
ERPETOFAUNA	32
AVIFAFAUNA	32

SITO DI MONITORAGGIO FAU/22

LOCALIZZAZIONE E CARATTERIZZAZIONE SITO.....	34
MAMMALOFAUNA	36
ERPETOFAUNA	36
AVIFAFAUNA	36

BIBLIOGRAFIA...	39
------------------------------	----

Data monitoraggio	10 Maggio 2017
--------------------------	----------------

SITO DI MONITORAGGIO FAU 09

Componente ambientale: Bosco ceduo

Localizzazione e caratterizzazione dell' area di monitoraggio

Coordinate GPS sito di monitoraggio: UTM 32TD.WGS84 - 742166; 4685697

Comune di appartenenza: Comune di Vetralla (VT)

Elementi antropici – insediativi: Attività zootecnica



Descrizione del sito

Il sito di monitoraggio FAU 09 è situato a 250m a sud est della SS1bis. Si trova in posizione restrostante al cantiere, il punto di accesso più vicino è attraverso il varco presente al km VIII/17. Non vi è più traccia del pascolo arido presente nel monitoraggio AO in quanto stato soppiantato dalle attività cantieristiche. Tale zona continua però dal lato opposto della strada statale dove è infatti ancora riscontrabile una zona semiarida adibita probabilmente a pascolo.

Attraversando il cantiere in direzione ESE ci si ritrova innanzi, nel mese di maggio, ad un'alta scarpata (vedi foto), alla sommità della quale inizia il bosco ceduo che include la

zona di monitoraggio. Per raggiungerla è necessario percorrere la via di cantiere verso est o verso ovest, raggiungere il termine della scarpata ed oltrepassare le recinzioni a bordo attività; a questo punto si percorre a ritroso il cantiere percorrendo una fascia non boscata larga circa 1,5m a bordo della sommità della scarpata. Raggiunta la zona FAU 09 ci addentra nel bosco, la vegetazione nel mese di aprile risulta rendere ancora possibile la perlustrazione di tutta l'area interessata senza difficoltà.



FAU/09 – Panoramica del sito vista dal cantiere

MAMMALOFAUNA

Check list specie reperite

Specie	Avvistamento	Impronte	Tracce	Feci	Tana
-					

--

Nessuna specie rilevata durante il sopralluogo

Specie rilevanti ai fini conservazionistici:

-

ERPETOFAUNA

Check list specie reperite

Specie	Avvistamento	Impronte	Tracce	Feci	Tana
Hierophis viridiflavus Biacco	x				
Lucertolas muraiola Podarcis muralis	x				

Specie rilevanti ai fini conservazionistici:

- Podarcis muralis: Allegato IV Dir. 92/43/CEE



FAU/20 – Biacco

Rilievo faunistico – FAU/09 : AVIFAUNA

Check list specie reperite

Specie	Nomenclatura scientifica	Attività	N° individui
Airone guarda buoi	Bubulcus ibis	-	0
Airone bianco maggiore	Ardea alba	-	0

Airone cinerino	Ardea cinerea	-	0
Albanella reale	Circus cyaneus	volo	1
Capinera	Sylvia atricapilla	canto	1
Cappellaccia	Galerida cristata	volo	1
Cardellino	Carduelis carduelis	volo/canto	5
Cinciallegra	Cyanistes caeruleus	canto	5
Codibugnolo	Aegithalos caudatus	-	-
Colombaccio	Columba palumbus	volo	6
Cornacchia	Corvus cornix	volo/canto	7
Cuculo	Cuculus canorus	-	0
Fagiano	Phasianus colchicus	-	0
Falco pecchiaiolo	Pernis apivorus	-	0
Fringuello	Fringilla coelebs	canto	2
Gabbiano comune	Chroicocephalus ridibundus	-	0
Gazza ladra	Pica pica	-	0
Gheppio	Falco tinnunculus	volo	2
Ghiandaia	Garrulus glandarius	-	0
Ibis	Bulbulcus ibis	-	0
Lui piccolo	Phylloscopus collybita	volo	4
Merlo	Turdus merula	volo/canto	4
Nibbio	Milvus migrans	volo	1
Occhiotto	Sylvia melanocephala	-	0
Passera d'italia / Passero domestico	Passer italiae / Passer domesticus	volo/canto	7
Pettirosso	Erithacus rubecula	volo/canto	0
Piccione torraio	Columba livia	volo/canto	32
Picchio verde	Picus viridis	suono	1
Rondine comune	Hirundo rustica	-	0
Sterpazzolina	Sylvia cantillans	-	0
Storno	Sturnus vulgaris	-	0
Strillozzo	Miliaria calandra	-	0
Tortora dal collare	Streptopelia decaocto	-	0
Tottavilla	Lullula arborea	canto	1
Upupa	Upupa epops	-	0
Usignolo	Luscinia megarhynchos	-	0
Verdone	Carduelis chloris	-	0
Verzellino	Serinus serinus	-	0
Zigolo nero	Emberiza cirulus	-	0

Emergenze avifaunistiche riscontrate

Specie	Nome scientifico	Direttiva 2009/147/CE	Birdlife Europa	Lista rossa Italiana
Passera d'italia	Passer Italiae		SPEC3	VU

Gheppio	Falco tinnunculus		SPEC3	
Fringuello	Fringilla coelebs	X		
Albanella reale	Circus cyaneus		SPEC3	VU

Nota:

Birdlife Europa 2004

- SPEC2: stato di conservazione sfavorevole, popolazione concentrata prevalentemente in Europa
- SPEC3: stato di conservazione sfavorevole, popolazione non concentrata in Europa

Lista rossa italiana

- LR: Basso rischio
- VU: Vulnerabile
- EN: Minacciato

Data monitoraggio	10 Maggio 2017
--------------------------	----------------

SITO DI MONITORAGGIO FAU 10

Componente ambientale: Pascolo, fascia boscata marginale

Localizzazione e caratterizzazione dell' area di monitoraggio

Coordinate GPS sito di monitoraggio: UTM 32TD.WGS84 - 743267; 4686835

Comune di appartenenza: Loc. Tenuta Moncalvo, Comune di Vetralla (VT)

Elementi antropici – insediativi: Attività zootecnica, cascina / fabbricato agricolo



Descrizione del sito

Il sito di monitoraggio FAU 10 è collocato all'interno della Tenuta Comunale di Monte Calvo, azienda zootecnica per l'allevamento biologico della vacca di razza Maremmana. L'accesso all'area di monitoraggio avviene imboccando l'ingresso che diparte dalla SS1Bis, attraversando il cantiere, e parcheggiando a bordo attività. Dopo aver varcato le recinzioni attraverso gli appositi passaggi a sud del margine cantieristico si percorre un breve tratto a piedi e si giunge in una zona di transizione tra aree pascolive a ed una fascia boscata

dalla forma stretta ed allungata. Sono presenti inoltre aree arboreo/arbustive sparse si inerpicano su di una zona collinare più elevata posta ad est sul margine sud del cantiere.



FAU/10 – Vista sulla fascia boscata dalla recinzione lato cantiere



FAU/10 – Panoramica zona collinare ad est

MAMMALOFAUNA

Check list specie reperite

Specie	Avvistamento	Impronte	Tracce	Feci	Tana
Istrice Hystrix cristata			x (aculeo)		

Specie rilevanti ai fini conservazionistici:

Hystrix cristata: All.IV Dir. 92/43/CEE,
Convenzione di Berna, D.Lgs 157/92

ERPETOFAUNA

Check list specie reperite

Specie	Avvistamento	Impronte	Tracce	Feci	Tana
Lucertola muraiola Podarcis muralis	x				

Specie rilevanti ai fini conservazionistici:

- Podarcis muralis: Allegato IV Dir. 92/43/CEE

AVIFAUNA

Check list specie reperite

Specie	Nomenclatura scientifica	Attività	N° individui
Airone guarda buoi	Bubulcus ibis	-	0
Airone bianco maggiore	Ardea alba	-	0
Airone cinerino	Ardea cinerea	-	0
Albanella reale	Circus cyaneus	-	0
Capinera	Sylvia atricapilla	-	0
Cappellaccia	Galerida cristata	-	0
Cardellino	Carduelis carduelis	volo	5
Cinciallegra	Cyanistes caeruleus	canto	2
Codibugnolo	Aegithalos caudatus	volo	2
Colombaccio	Columba palumbus	volo	10
Cornacchia	Corvus cornix	volo/canto	7
Cuculo	Cuculus canorus	-	0
Fagiano	Phasianus colchicus	-	0
Falco pecchiaiolo	Pernis apivorus	-	0
Fringuello	Fringilla coelebs	volo/canto	2
Gabbiano comune	Chroicocephalus ridibundus	-	0
Gazza ladra	Pica pica	volo	2

Gheppio	Falco tinnunculus	-	0
Ghiandaia	Garrulus glandarius	-	0
Ibis	Bulbulcus ibis	-	0
Lui piccolo	Phylloscopus collybita	volo	4
Merlo	Turdus merula	volo/canto	4
Nibbio	Milvus migrans	-	0
Occhiotto	Sylvia melanocephala	-	0
Passera d'italia / Passero domestico	Passer italiae / Passer domesticus	-	4
Pettiroso	Erithacus rubecula	-	0
Piccione torraio	Columba livia	volo/canto	7
Picchio verde	Picus viridis	suono	1
Rondine comune	Hirundo rustica	volo	5
Sterpazzolina	Sylvia cantillans	-	0
Storno	Sturnus vulgaris	-	0
Strillozzo	Miliaria calandra	-	0
Tortora dal collare	Streptopelia decaocto	-	0
Tottavilla	Lullula arborea	-	0
Upupa	Upupa epops	-	0
Usignolo	Luscinia megarhynchos	-	0
Verdone	Carduelis chloris	-	0
Verzellino	Serinus serinus	-	0
Zigolo nero	Emberiza cirrus	-	0

Emergenze avifaunistiche riscontrate

Specie	Nome scientifico	Direttiva 2009/147/CE	Birdlife Europa	Lista rossa Italiana
Fringuello	Fringilla coelebs	X		
Rondine comune	Hirundo rustica		SPEC 3	

Nota:

Birdlife Europa 2004

- SPEC2: stato di conservazione sfavorevole, popolazione concentrata prevalentemente in Europa
- SPEC3: stato di conservazione sfavorevole, popolazione non concentrata in Europa

Lista rossa italiana

- LR: Basso rischio
- VU: Vulnerabile
- EN: Minacciato

Data monitoraggio	10 Maggio 2017
--------------------------	----------------

SITO DI MONITORAGGIO FAU 11

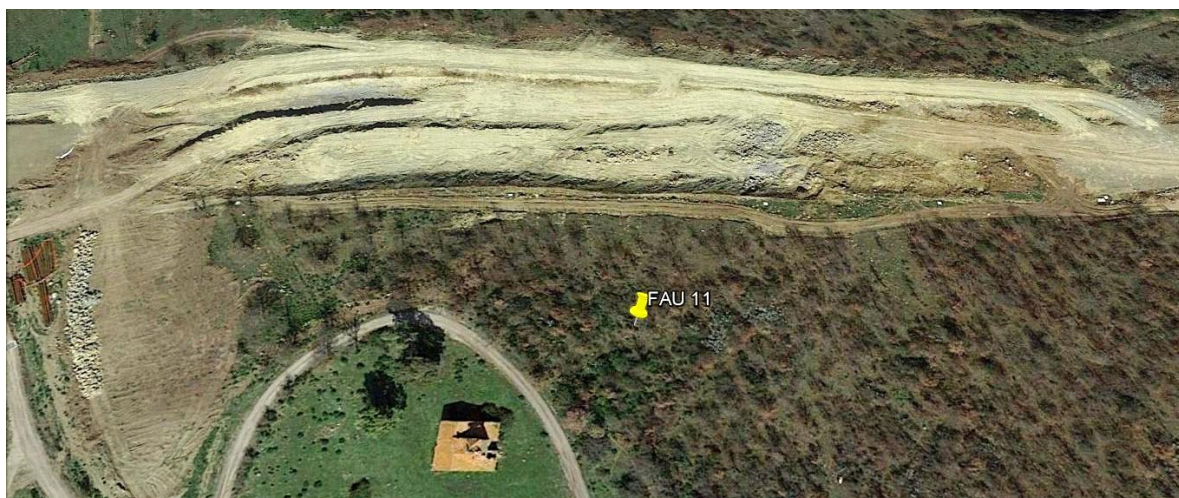
Componente ambientale: Bosco ceduo invecchiato, incolto, casale diroccato

Localizzazione e caratterizzazione dell’ area di Monitoraggio

Coordinate GPS sito di monitoraggio: UTM 32TD.WGS84 - 743758; 4686914

Comune di appartenenza: Loc. Tenuta Moncalvo, Comune di Vetralla (VT)

Elementi antropici – insediativi: Attività zootecnica, rudere



Descrizione del sito

Il sito di monitoraggio FAU 11 è accessibile attraverso la strada sterrata che porta alla sede del “tiro a volo ASD T.A.V. Vetralla”, dalla quale, continuando a piedi in direzione Ovest Sud Ovest si raggiunge un cascinale abbandonato che sormonta le operazioni di costruzione. Tale area è interposta tra un bosco deciduo, il cantiere, ed un’area più piccola incolta adibita a pascolo.



FAU/11 – Punto di vista interno all'area di monitoraggio



FAU/11 – Zona di cantiere con sito di monitoraggio sullo sfondo in alto

MAMMALOFAUNA

Check list specie reperite

Specie	Avvistamento	Impronte	Tracce	Feci	Tana
Sus scrofa - Cinghiale			x		
Apodemus sylvaticus Topo selvatico	x				



FAU/11 – Tunnel scavato da micromammifero

Specie rilevanti ai fini conservazionistici:

-

ERPETOFAUNA

Check list specie reperite

Specie	Avvistamento	Impronte	Tracce	Feci	Tana
Lucertola muraiola Podarcis muralis	x				

Specie rilevanti ai fini conservazionistici:

- Podarcis muralis: Allegato IV Dir. 92/43/CEE

AVIFAUNA

Check list specie reperite

Specie	Nomenclatura scientifica	Attività	N° individui
Airone guarda buoi	Bubulcus ibis	volo	2
Airone bianco maggiore	Ardea alba	-	0
Airone cinerino	Ardea cinerea	-	0
Albanella reale	Circus cyaneus	-	0
Capinera	Sylvia atricapilla	-	0
Cappellaccia	Galerida cristata	-	0
Cardellino	Carduelis carduelis	volo	1
Cinciallegra	Cyanistes caeruleus	volo/canto	2
Codibugnolo	Aegithalos caudatus	volo	1
Colombaccio	Columba palumbus	volo	9
Cornacchia	Corvus cornix	volo	7
Cuculo	Cuculus canorus	canto	1
Fagiano	Phasianus colchicus	-	0
Falco pecchiaiolo	Pernis apivorus	-	0
Fringuello	Fringilla coelebs	canto	4
Gabbiano comune	Chroicocephalus ridibundus	volo	0
Gazza ladra	Pica pica	volo/canto	1
Gheppio	Falco tinnunculus	-	0
Ghiandaia	Garrulus glandarius	-	0
Ibis	Bulbulcus ibis	-	0
Lui piccolo	Phylloscopus collybita	volo	4
Merlo	Turdus merula	-	0
Nibbio	Milvus migrans	-	0
Occhiotto	Sylvia melanocephala	-	0
Passera d'italia / Passero domestico	Passer italiae / Passer domesticus	volo/canto	9
Pettiroso	Erithacus rubecula	-	0

Piccione torraio	Columba livia	volo/canto	2
Picchio verde	Picus viridis	-	0
Rondine comune	Hirundo rustica	volo/canto	4
Sterpazzolina	Sylvia cantillans	-	0
Storno	Sturnus vulgaris	-	0
Strillozzo	Miliaria calandra	-	0
Tortora dal collare	Streptopelia decaocto	volo/canto	2
Tottavilla	Lullula arborea	-	0
Upupa	Upupa epops	-	0
Usignolo	Luscinia megarhynchos	-	0
Verdone	Carduelis chloris	-	0
Verzellino	Serinus serinus	-	0
Zigolo nero	Emberiza cirrus	volo	1

Emergenze avifaunistiche riscontrate

Specie	Nome scientifico	Direttiva 2009/147/CE	Birdlife Europa	Lista rossa Italiana
Passera d'Italia	Passer domesticus		SPEC3	VU
Fringuello	Fringilla coelebs	X		
Rondine comune	Hirundo rustica		SPEC3	
Airone guardabuoi	Bubulcus ibis			VU

Nota:

Birdlife Europa 2004

- SPEC2: stato di conservazione sfavorevole, popolazione concentrata prevalentemente in Europa
- SPEC3: stato di conservazione sfavorevole, popolazione non concentrata in Europa

Lista rossa italiana

- LR: Basso rischio
- VU: Vulnerabile
- EN: Minacciato

Data monitoraggio	11 Maggio 2017
--------------------------	----------------

SITO DI MONITORAGGIO FAU 12

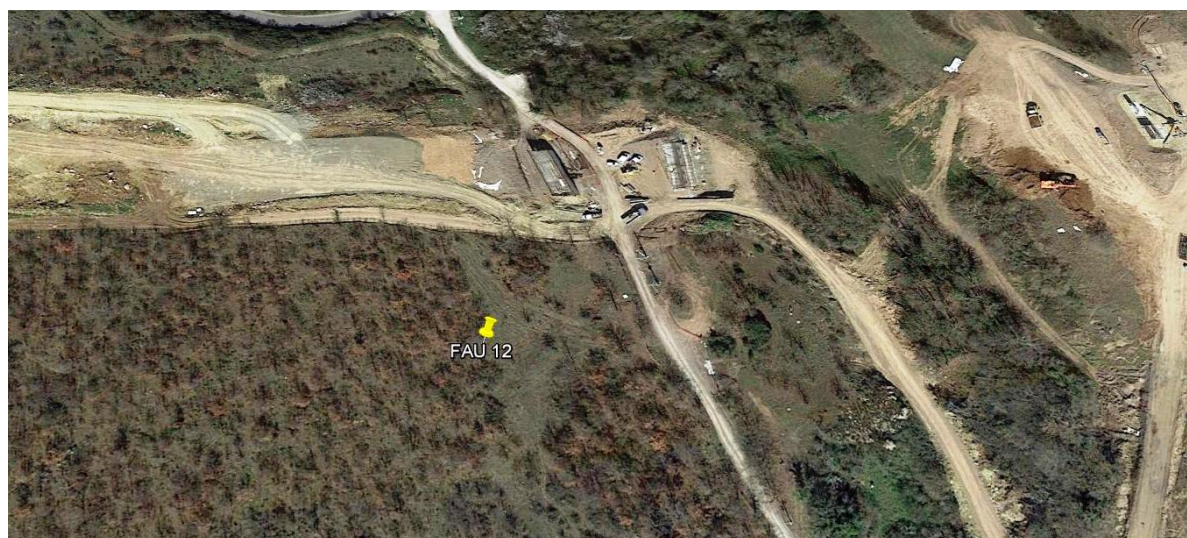
Componente ambientale: Bosco ceduo invecchiato

Localizzazione e caratterizzazione dell' area di monitoraggio

Coordinate GPS sito di monitoraggio: UTM 32TD.WGS84 - 743999; 4686929

Comune di appartenenza: Loc. Tenuta Moncalvo, Comune di Vetralla (VT)

Elementi antropici – insediativi: Attività zootecnica



Descrizione del sito

Il sito FAU 12 è una zina boschiva posta al limite di una zona adibita a pascolo. Vi si accede imboccando la strada sterrata di accesso al "tiro a volo ASD T.A.V. Vetralla" per poi scavalcare la recinzione e procedere in direzione Est. La zona risulta in pendenza in pendenza a scendere in direzione del cantiere.



FAU/12 – Vista da un punto interno alla zona di monitoraggio

MAMMALOFAUNA

Check list specie reperite

Specie	Avvistamento	Impronte	Tracce	Feci	Tana
-					

Specie rilevanti ai fini conservazionistici:

-

ERPETOFAUNA

Check list specie reperite

Specie	Avvistamento	Impronte	Tracce	Feci	Tana
Lucertola muraiola Podarcis muralis	x				
Lucertola campestre Podarcis sicula	x				

Specie rilevanti ai fini conservazionistici:	<ul style="list-style-type: none"> • Podarcis muralis: Allegato IV Dir. 92/43/CEE • Podarcis sicula: convenzione di Berna; Allegato IV Dir. 92/43/CEE
---	---

AVIFAUNA

Check list specie reperite

Specie	Nomenclatura scientifica	Attività	N° individui
Airone guarda buoi	Bubulcus ibis	-	0
Airone bianco maggiore	Ardea alba	-	0
Airone cinerino	Ardea cinerea	-	0
Albanella reale	Circus cyaneus	-	0
Capinera	Sylvia atricapilla	-	0
Cappellaccia	Galerida cristata	-	0
Cardellino	Carduelis carduelis	volo/canto	5
Cinciallegra	Cyanistes caeruleus	volo/canto	4
Codibugnolo	Aegithalos caudatus	volo	2
Colombaccio	Columba palumbus	volo	4
Cornacchia	Corvus cornix	volo/canto	12
Cuculo	Cuculus canorus	-	0
Fagiano	Phasianus colchicus	-	0
Falco pecchiaiolo	Pernis apivorus	-	0
Fringuello	Fringilla coelebs	canto	5
Gabbiano comune	Chroicocephalus ridibundus	volo	2
Gazza ladra	Pica pica	volo/canto	4
Gheppio	Falco tinnunculus	volo	1
Ghiandaia	Garrulus glandarius	-	0
Ibis	Bulbulcus ibis	-	0
Lui piccolo	Phylloscopus collybita	volo	2
Merlo	Turdus merula	volo/canto	2
Nibbio	Milvus migrans	-	0
Occhiotto	Sylvia melanocephala	-	0
Passera d'italia / Passero domestico	Passer italiae / Passer domesticus	volo/canto	4
Pettiroso	Erithacus rubecula	-	0
Piccione torraio	Columba livia	volo	4
Picchio verde	Picus viridis	-	0
Rondine comune	Hirundo rustica	volo	4
Sterpazzolina	Sylvia cantillans	-	0
Storno	Sturnus vulgaris	-	0
Strillozzo	Miliaria calandra	-	0
Tortora dal collare	Streptopelia decaocto	volo	2

Tottavilla	Lullula arborea	-	0
Upupa	Upupa epops	-	0
Usignolo	Luscinia megarhynchos	-	0
Verdone	Carduelis chloris	-	0
Verzellino	Serinus serinus	-	0
Zigolo nero	Emberiza cirulus	-	0

Emergenze avifauninistiche riscontrate

Specie	Nome scientifico	Direttiva 2009/147/CE	Birdlife Europa	Lista rossa Italiana
Passera d'italia	Passer italiae		SPEC3	VU
Fringuello	Fringilla coelebs	X		
Rondine comune	Hirundo rustica		SPEC3	

Nota:

Birdlife Europa 2004

- SPEC2: stato di conservazione sfavorevole, popolazione concentrata prevalentemente in Europa
- SPEC3: stato di conservazione sfavorevole, popolazione non concentrata in Europa

Lista rossa italiana

- LR: Basso rischio
- VU: Vulnerabile
- EN: Minacciato

Data monitoraggio	11 Maggio 2017
--------------------------	----------------

SITO DI MONITORAGGIO FAU 13

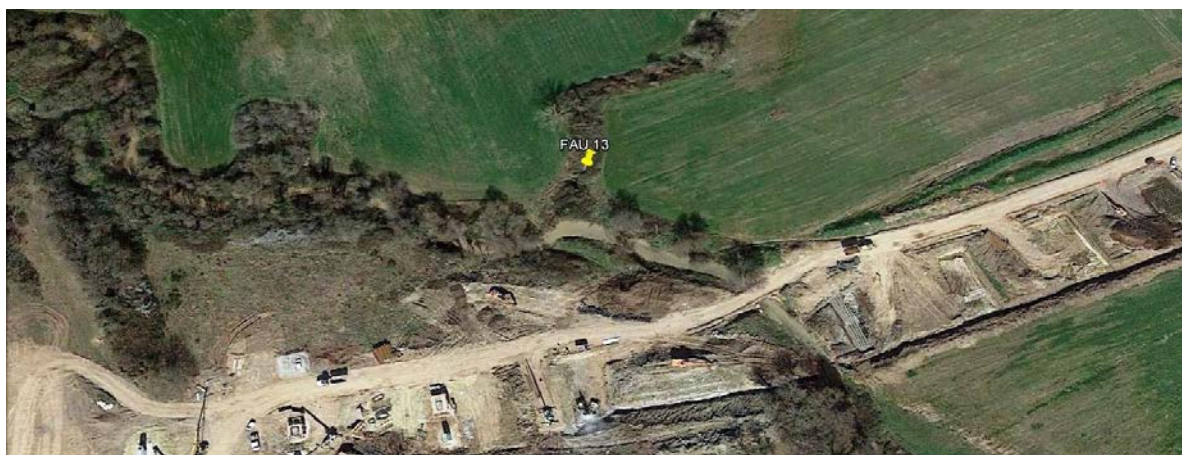
Componente ambientale: Fascia boscata marginale

Localizzazione e caratterizzazione dell'area di monitoraggio

Coordinate GPS sito di monitoraggio: UTM 32TD.WGS84 - 744350; 4687170

Comune di appartenenza: Loc. Cinelli, Comune di Vetralla (VT)

Elementi antropici – insediativi: Attività agricola, cascina



Descrizione del sito

Il sito FAU 13 è caratterizzato da una forte presenza antropica caratterizzante l'area, l'accesso avviene lateralmente ad un cascinaie diroccato ma utilizzato da contadini come deposito lungo la SS1 bis o nel caso il cancello fosse chiuso parcheggiando nel piazzale di accesso alla zona uffici e proseguendo a piedi dopo aver oltrepassato la recinzione in direzione Monte Romano parallelamente al strada statale. E' un falsopiano ad utilizzo agricolo. In corrispondenza del margine Ovest di tale zona è presente una fascia boscata ripariale.



FAU/13 – Fascia boscata ripariale nel punto di attraversamento al di sotto della strada di cantiere

MAMMALOFAUNA

Check list specie reperite

Specie	Avvistamento	Impronte	Tracce	Feci	Tana
Sus scrofa - Cinghiale		x	x	x	
Volpe – Vulpes vulpes	x				

Specie rilevanti ai fini conservazionistici:

- nessuna

ERPETOFAUNA

Check list specie reperite

Specie	Avvistamento	Impronte	Tracce	Feci	Tana
Lucertola muraiola Podarcis muralis	x				
Lucertola campestre Podarcis sicula	x				

Specie rilevanti ai fini conservazionistici:

- Podarcis muralis: Allegato IV Dir. 92/43/CEE
- Podarcis sicula: convenzione di Berna; Allegato IV Dir. 92/43/CEE

AVIFAUNA

Check list specie reperite

Specie	Nomenclatura scientifica	Attività	N° individui
Airone guarda buoi	Bubulcus ibis	volo	4
Airone bianco maggiore	Ardea alba	-	0
Airone cinerino	Ardea cinerea	-	0
Albanella reale	Circus cyaneus	-	0
Capinera	Sylvia atricapilla	-	0
Cappellaccia	Galerida cristata	-	0
Cardellino	Carduelis carduelis	volo/canto	6
Cinciallegra	Cyanistes caeruleus	-	2
Codibugnolo	Aegithalos caudatus	-	0
Colombaccio	Columba palumbus	-	0
Cornacchia	Corvus cornix	volo/canto	4
Cuculo	Cuculus canorus	-	0
Fagiano	Phasianus colchicus	-	0
Falco pecchiaiolo	Pernis apivorus	-	0
Fringuello	Fringilla coelebs	canto	1
Gabbiano comune	Chroicocephalus ridibundus	-	0
Gazza ladra	Pica pica	volo	2
Gheppio	Falco tinnunculus	-	0
Ghiandaia	Garrulus glandarius	-	1
Ibis	Bulbulcus ibis	-	0
Lui piccolo	Phylloscopus collybita	volo	1
Merlo	Turdus merula	volo	2
Nibbio	Milvus migrans	-	0
Occhiotto	Sylvia melanocephala	-	0

Passera d'italia / Passero domestico	Passer italiae / Passer domesticus	volo/canto	6
Pettiroso	Erithacus rubecula	-	0
Piccione torraio	Columba livia	volo	4
Picchio verde	Picus viridis	-	0
Rondine comune	Hirundo rustica	volo/canto	6
Sterpazzolina	Sylvia cantillans	volo	2
Storno	Sturnus vulgaris	-	0
Strillozzo	Miliaria calandra	-	0
Tortora dal collare	Streptopelia decaocto	-	0
Tottavilla	Lullula arborea	-	0
Upupa	Upupa epops	-	0
Usignolo	Luscinia megarhynchos	-	0
Verdone	Carduelis chloris	-	0
Verzellino	Serinus serinus	-	0
Zigolo nero	Emberiza cirius	-	0

Emergenze avifaunistiche riscontrate

Specie	Nome scientifico	Direttiva 2009/147/CE	Birdlife Europa	Lista rossa Italiana
Passera d'italia	Passer italiae		SPEC3	VU
Fringuello	Fringilla coelebs	X		
Rondine comune	Hirundo rustica		SPEC3	
Airone guardabuoi	Bubulcus ibis			VU

Nota:

Birdlife Europa 2004

- SPEC2: stato di conservazione sfavorevole, popolazione concentrata prevalentemente in Europa
- SPEC3: stato di conservazione sfavorevole, popolazione non concentrata in Europa

Lista rossa italiana

- LR: Basso rischio
- VU: Vulnerabile
- EN: Minacciato

Data monitoraggio	11 Maggio 2017
--------------------------	----------------

SITO DI MONITORAGGIO FAU 20

Componente ambientale: Pascolo / bosco invecchiato.

Localizzazione e caratterizzazione dell’area di monitoraggio

Coordinate GPS sito di monitoraggio: E 742.297 N 4.685.976

Comune di appartenenza: Comune di Vetralla (VT)

Elementi antropici – insediativi: Attività zootecnica



Descrizione del sito

Il sito di monitoraggio FAU 20 si colloca lungola SS1bis a circa 350m da essa, più precisamente nelle immediate vicinanze del margine nord del cantiere.

Più precisamente è situato all’interno di una zona a forma di semicerchio delimitata nella parte posteriore da un’area boschiva e nella parte anteriore dal cantiere stesso. L’ingresso avviene dalla strada statale Aurelia attraverso il varco di cantiere A01BIS.

Il monitoraggio ha avuto epicentro nella parte centrale di quest’area ove è stato possibile l’ingresso parcheggiando a margine della via principale del cantiere e varcando la

recinzione di filo spinato attraverso gli appositi passaggi. La zona è caratterizzata per circa il 30% da specie arboree e per il resto da specie arbustive, solo in parte minorataria da specie erbacee. La superficie coperta dall'attività di monitoraggio a causa della conformazione irregolare del territorio misura circa 70m per 200m con sviluppo E/O (parallelo al cantiere). Estendere ulteriormente tale area risulta impossibile a causa del fitto sottobosco che rende inaccessibile la zona boschiva.



FAU/20 – Varco di accesso dalla SS1Bis per il raggiungimento del sito di monitoraggio



FAU/20 – Panoramica della zona di monitoraggio

MAMMALOFAUNA

Check list specie reperite

Specie	Avvistamento	Impronte	Tracce	Feci	Tana

Specie rilevanti ai fini conservazionistici:

-

AVIFAUNA

Check list specie reperite

Specie	Nomenclatura scientifica	Attività	N° individui
Airone guarda buoi	Bubulcus ibis	-	0
Airone bianco maggiore	Ardea alba	-	0
Airone cinerino	Ardea cinerea	-	0
Albanella reale	Circus cyaneus	-	0
Capinera	Sylvia atricapilla	-	0
Cappellaccia	Galerida cristata	-	0
Cardellino	Carduelis carduelis	volo/canto	5
Cinciallegra	Cyanistes caeruleus	volo	3
Codibugnolo	Aegithalos caudatus	-	0
Colombaccio	Columba palumbus	volo/canto	1
Cornacchia	Corvus cornix	volo/canto	4
Cuculo	Cuculus canorus	canto	1
Fagiano	Phasianus colchicus	-	0
Falco pecchiaiolo	Pernis apivorus	volo	1
Fringuello	Fringilla coelebs	-	0
Gabbiano comune	Chroicocephalus ridibundus	-	0
Gazza ladra	Pica pica	volo	1
Gheppio	Falco tinnunculus	-	0
Ghiandaia	Garrulus glandarius	volo	1
Ibis	Bulbulcus ibis	-	0
Lui piccolo	Phylloscopus collybita	volo	3
Merlo	Turdus merula	volo	10
Nibbio	Milvus migrans	-	-
Occhiotto	Sylvia melanocephala	-	-
Passera d'Italia / Passero domestico	Passer italiae / Passer domesticus	volo/canto	4
Pettiroso	Erithacus rubecula	-	0
Piccione torraio	Columba livia	-	0
Picchio verde	Picus viridis	-	0

Rondine comune	Hirundo rustica	-	0
Sterpazzolina	Sylvia cantillans	volo	1
Storno	Sturnus vulgaris	-	0
Strillozzo	Miliaria calandra	-	1
Tortora dal collare	Streptopelia decaocto	-	0
Tottavilla	Lullula arborea	-	0
Upupa	Upupa epops	-	0
Usignolo	Luscinia megarhynchos	-	0
Verdone	Carduelis chloris	-	0
Verzellino	Serinus serinus	-	1
Zigolo nero	Emberiza cirrus	-	0

Emergenze avifaunistiche riscontrate

Specie	Nome scientifico	Direttiva 2009/147/CE	Birdlife Europa	Lista rossa Italiana
Passera d'Italia	Passer italiae		SPEC3	VU
Falco pecchiaiolo	Pernis apivorus	X		
Rondine comune	Hirundo rustica		SPEC3	

Nota:

Birdlife Europa 2004

- SPEC2: stato di conservazione sfavorevole, popolazione concentrata prevalentemente in Europa
- SPEC3: stato di conservazione sfavorevole, popolazione non concentrata in Europa

Lista rossa italiana

- LR: Basso rischio
- VU: Vulnerabile
- EN: Minacciato

ERPETOFAUNA

Check list specie reperite

Specie	Avvistamento	Impronte	Tracce	Feci	Tana
Hierophis viridiflavus Biacco	X				
Lucertola muraiola Podarcis muralis	X				

Specie rilevanti ai fini conservazionistici:

- Podarcis muralis: Allegato IV Dir. 92/43/CEE

Data monitoraggio	12 Maggio 2017
--------------------------	----------------

SITO DI MONITORAGGIO FAU 21

Componente ambientale: Fascia boscata ripariale

Localizzazione e caratterizzazione dell' area di monitoraggio

Coordinate GPS sito di monitoraggio: E 741.510 N 4.685.976

Comune di appartenenza: Loc. Monte Calvo, Comune di Vetralla

Elementi antropici – insediativi: Attività zootecnica



Descrizione del sito

Il sito di monitoraggio FAU 21 si colloca in un'area pianeggiante inclusa tra due zone collinari delimitate nella parte posteriore dalle attività cantieristiche. Tale sito sorge su di una zona pascoliva in uso. La parte occidentale presenta una piccola fascia a vegetazione di origine ripariale che sorge su un corso d'acqua superficiale probabilmente a carattere temporaneo. La componente vegetazionale è costituita da specie erbacee, arbustive ed arboree più o meno in egual percentuale. Le specie erbacee si trovano principalmente nella zona pianeggiante mentre quelle arboree ed arbustive presso la fascia ripariale.

Nelle porzioni collinari a margini Ovest ed Est del sito invece sorgono due zone a bosco ceduo (non compreso nella zona coperta dal monitoraggio).

Il punto FAU 21 è raggiungibile percorrendo a piedi una strada sterrata che diparte dal confine del cantiere ma che risulta chiusa al traffico veicolare da una cancellata in legno (vedi foto).



FAU/21 – Cannello di accesso al sito di monitoraggio



FAU/21 – Panoramica del sito con vista sul settore occidentale

MAMMALOFAUNA

Check list specie reperite

Specie	Avvistamento	Impronte	Tracce	Feci	Tana

Specie rilevanti ai fini conservazionistici:

-

ERPETOFAUNA

Check list specie reperite

Specie	Avvistamento	Impronte	Tracce	Feci	Tana
Hyla meridionalis	x (acustico)				
Lucertola muraiola Podarcis muralis	x				
Lucertola campestre Podarcis sicula	x				

Specie rilevanti ai fini conservazionistici:

- Podarcis muralis: Allegato IV Dir. 92/43/CEE
- Podarcis sicula: convenzione di Berna; Allegato IV Dir. 92/43/CEE
- Hyla meridionalis: convenzione di Berna

AVIFAUNA

Check list specie reperite

Specie	Nomenclatura scientifica	Attività	N° individui
Airone guarda buoi	Bubulcus ibis	volo	3
Airone bianco maggiore	Ardea alba	-	0
Airone cinerino	Ardea cinerea	-	0
Albanella reale	Circus cyaneus	-	0
Capinera	Sylvia atricapilla	volo	1
Cappellaccia	Galerida cristata	volo	1
Cardellino	Carduelis carduelis	volo/canto	5
Cinciallegra	Cyanistes caeruleus	volo	3
Codibugnolo	Aegithalos caudatus	-	0
Colombaccio	Columba palumbus	volo/canto	5

Cornacchia	Corvus cornix	volo/canto	1
Cuculo	Cuculus canorus	canto	1
Fagiano	Phasianus colchicus	-	0
Falco pecchiaiolo	Pernis apivorus	-	0
Fringuello	Fringilla coelebs	-	0
Gabbiano comune	Chroicocephalus ridibundus	-	0
Gazza ladra	Pica pica	volo	1
Gheppio	Falco tinnunculus	volo	1
Ghiandaia	Garrulus glandarius	volo	2
Ibis	Bulbulcus ibis	-	0
Lui piccolo	Phylloscopus collybita	volo	3
Merlo	Turdus merula	volo	1
Nibbio	Milvus migrans	-	0
Occhiotto	Sylvia melanocephala	-	0
Passera d'Italia / Passero domestico	Passer italiae / Passer domesticus	-	0
Pettiroso	Erithacus rubecula	-	0
Piccione torraio	Columba livia	-	0
Picchio verde	Picus viridis	-	0
Rondine comune	Hirundo rustica	volo	6
Rondone	Apus apus	volo	2
Sterpazzolina	Sylvia cantillans	-	0
Storno	Sturnus vulgaris	-	0
Strillozzo	Miliaria calandra	-	0
Tortora dal collare	Streptopelia decaocto	-	0
Tottavilla	Lullula arborea	-	0
Upupa	Upupa epops	-	0
Usignolo	Luscinia megarhynchos	-	0
Verdone	Carduelis chloris	-	0
Verzellino	Serinus serinus	-	1
Zigolo nero	Emberiza cirrus	-	0

Emergenze avifaunistiche riscontrate

Specie	Nome scientifico	Direttiva 2009/147/CE	Birdlife Europa	Lista rossa Italiana
Gheppio	Falco tinnunculus		SPEC3	
Rondine comune	Hirundo rustica		SPEC3	
Airone guardabuoi	Bulbulcus ibis			VU

Nota:

Birdlife Europa 2004

- SPEC2: stato di conservazione sfavorevole, popolazione concentrata prevalentemente in Europa
- SPEC3: stato di conservazione sfavorevole, popolazione non concentrata in Europa

Lista rossa italiana

- LR: Basso rischio
- VU: Vulnerabile
- EN: Minacciato

Data monitoraggio	12 Maggio 2017
--------------------------	----------------

SITO DI MONITORAGGIO FAU 22

Componente ambientale: Pascolo arido in corso di riforestazione

Localizzazione e caratterizzazione dell'area di monitoraggio

Coordinate GPS sito di monitoraggio: E 742.729 N.4.686.521

Comune di appartenenza: Comune di Vetralla (VT)

Elementi antropici – insediativi: Attività zootecnica



Descrizione del sito

Il sito di monitoraggio FAU 22 si colloca in un'area collinare utilizzata prevalentemente come zona di pascolo per le mandrie di bovini della razza maremmana delle aziende agricole circostanti. Il soprassuolo della parte centrale è coperto per la maggior parte da specie erbacee, mentre i margini sinistro e destro si trovano in posizione leggermente rialzata e presentano una blanda copertura arborea ed arbustiva.



FAU/22 – Panoramica del sito – vista settore occidentale



FAU/22 – Panoramica del sito – vista dal margine del cantiere

MAMMALOFAUNA

Check list specie reperite

Specie	Avvistamento	Impronte	Tracce	Feci	Tana
Sus scrofa - Cinghiale		x			

Specie rilevanti ai fini conservazionistici:

-

ERPETOFAUNA

Check list specie reperite

Specie	Avvistamento	Impronte	Tracce	Feci	Tana
-					

AVIFAUNA

Check list specie reperite

Specie	Nomenclatura scientifica	Attività	N° individui
Airone guarda buoi	Bubulcus ibis	volo	2
Airone bianco maggiore	Ardea alba	-	0
Airone cinerino	Ardea cinerea	-	0
Albanella reale	Circus cyaneus	-	0
Capinera	Sylvia atricapilla	-	0
Cappellaccia	Galerida cristata	-	0
Cardellino	Carduelis carduelis	volo/canto	4
Cinciallegra	Cyanistes caeruleus	volo	2
Codibugnolo	Aegithalos caudatus	-	0
Colombaccio	Columba palumbus	volo/canto	2
Cornacchia	Corvus cornix	volo/canto	4
Cuculo	Cuculus canorus	-	0
Fagiano	Phasianus colchicus	-	0
Falco pecchiaiolo	Pernis apivorus	-	0
Fringuello	Fringilla coelebs	canto	1
Gabbiano comune	Chroicocephalus ridibundus	-	0
Gazza ladra	Pica pica	volo	2
Gheppio	Falco tinnunculus	-	0
Ghiandaia	Garrulus glandarius	volo	1

Ibis	Bulbulcus ibis	-	0
Lui piccolo	Phylloscopus collybita	volo	3
Merlo	Turdus merula	volo	6
Nibbio	Milvus migrans	-	0
Occhiotto	Sylvia melanocephala	-	0
Passera d'italia / Passero domestico	Passer italiae / Passer domesticus	volo/canto	13
Pettiroso	Erithacus rubecula	volo	2
Piccione torraio	Columba livia	volo/canto	3
Picchio verde	Picus viridis	-	0
Rondine comune	Hirundo rustica	volo/canto	7
Rondone	Apus apus	volo	4
Sterpazzolina	Sylvia cantillans	-	0
Storno	Sturnus vulgaris	-	0
Strillozzo	Miliaria calandra	volo	1
Tortora dal collare	Streptopelia decaocto	volo	1
Tottavilla	Lullula arborea	-	0
Upupa	Upupa epops	-	0
Usignolo	Luscinia megarhynchos	-	0
Verdone	Carduelis chloris	-	0
Verzellino	Serinus serinus	-	0
Zigolo nero	Emberiza cirrus	-	0

Emergenze avifaunistiche riscontrate

Specie	Nome scientifico	Direttiva 2009/147/CE	Birdlife Europa	Lista rossa Italiana
Passera d'italia	Passer italiae		SPEC3	VU
Fringuello	Fringilla coelebs	X		
Airone guardabuoi	Bulbulcus ibis			VU

Nota:

Birdlife Europa 2004

- SPEC2: stato di conservazione sfavorevole, popolazione concentrata prevalentemente in Europa
- SPEC3: stato di conservazione sfavorevole, popolazione non concentrata in Europa

Lista rossa italiana

- LR: Basso rischio
- VU: Vulnerabile
- EN: Minacciato

BIBLIOGRAFIA

- Bulgarini, Calvario E., Fraticelli F., Petretti F., Sarroco S. - Libro rosso degli Animali d'Italia - Vertebrati. Roma: **WWF Italia, 1998**
- La Posta A., Duprè E. , Bianchi E– Attuazione della Direttiva Habitat e stato di conservazione delle specie in Italia, 2008
- Rondinini, C., Battistoni, A., Peronace, V., Teofili, C. (compilatori). Lista Rossa IUCN dei Vertebrati Italiani. Comitato Italiano IUCN e Ministero dell'Ambiente e della Tutela del Territorio e del Mare, 2013 Roma
- Roger Peterson , Guy Mountfort , P. A. Hollom , M. Pandolfi, S. Frugis - Guida degli uccelli d'Europa. Atlante illustrato a colori – **2002 Franco Muzio editore**
- A. Romano, D. Ovenden , Riconoscere i rettili e gli anfibi d'Italia e d'Europa – **2002 Franco Muzio editore**
- Colin Harrison - Nidi, uova e nidiacei degli uccelli d'Europa – **2002 Franco Muzio editore**
- Gordon Corbet, Denys Ovenden, M. Pandolfi - Guida dei mammiferi d'Europa Copertina flessibile - **2002 Franco Muzio editore**
- Baker, M. Traini - Tracce e segni degli animali – **Ricca editore 23 gen 2014**
- Roy Brown, John Ferguson, Michael Lawrence, David Lees – Tracce e segni degli uccelli d'Europa, guida al riconoscimento – **Ricca editore 27 feb 2015**



CAMPAGNA GIUGNO 2017

<p>Esecutore</p>	 <p>Skylab Energia S.r.l.</p> <p>sede legale: Via Cairoli 4, 28100 Novara sede operativa: Via G. Gibellini 14, 28100 Novara</p>
<p>Lavori di realizzazione della Starda statale SS675 "Umbro laziale" (ex. Raccordo Civitavecchia – Orte)</p> <p>Tratto Monte Romano Est – Cinelli , Tronco 3° - Lotto 1° - Stralcio B compreso tra la SS 1 Aurelia (km 86+000) e la SS 1 Bis (km 21+500) PROV. VITERBO</p>	
<p>Elaborato</p>	<p>Monitoraggio ambientale in corso d'opera</p> <p>Monitoraggio faunistico</p>
<p>Committente</p>	 <p>GPingegneria Srl Viale Tiziano, 3, 00196 Roma</p>
<p>Data</p>	<p>Giugno 2017</p>

INDICE

STAZIONE FAU/09

CARATTERIZZAZIONE SITO E RILIEVI	4
MAMMALOFAUNA	5
ERPETOFAUNA	6
AVIFAFAUNA.....	6

STAZIONE FAU/10

CARATTERIZZAZIONE SITO E RILIEVI	9
MAMMALOFAUNA.....	11
ERPETOFAUNA.....	11
AVIFAFAUNA.....	11

STAZIONE FAU/11

CARATTERIZZAZIONE SITO E RILIEVI	13
MAMMALOFAUNA	14
ERPETOFAUNA	15
AVIFAFAUNA	15

STAZIONE FAU/12

CARATTERIZZAZIONE SITO E RILIEVI	18
MAMMALOFAUNA	20
ERPETOFAUNA	20
AVIFAFAUNA	20

STAZIONE FAU/13

CARATTERIZZAZIONE SITO E RILIEVI	23
MAMMALOFAUNA	25
ERPETOFAUNA	25
AVIFAFAUNA	26

STAZIONE FAU/20

CARATTERIZZAZIONE SITO E RILIEVI	28
MAMMALOFAUNA	32
ERPETOFAUNA	29
AVIFAFAUNA	30

STAZIONE FAU/21

CARATTERIZZAZIONE SITO E RILIEVI	33
MAMMALOFAUNA	35
ERPETOFAUNA	36
AVIFAFAUNA	36

STAZIONE FAU/22

CARATTERIZZAZIONE SITO E RILIEVI	38
MAMMALOFAUNA	39
ERPETOFAUNA	40
AVIFAFAUNA.....	40

BIBLIOGRAFIA	42
---------------------------	-----------

Data monitoraggio	14 Giugno 2017
--------------------------	----------------

SITO DI MONITORAGGIO FAU 09

Componente ambientale: Bosco ceduo

Localizzazione e caratterizzazione dell' area di monitoraggio

Coordinate GPS sito di monitoraggio: UTM 32TD.WGS84 - 742166; 4685697

Comune di appartenenza: Comune di Vetralla (VT)

Elementi antropici – insediativi: Attività zootecnica



Descrizione del sito

Il sito di monitoraggio FAU 09 si trova in posizione retrostante al cantiere in direzione SUD, il punto di accesso più vicino è attraverso il varco presente al km VIII/17.

Non vi è più traccia del pascolo arido presente nel monitoraggio AO in quanto stato soppiantato dalle attività di scavo. Tale zona continua però dal lato opposto della strada statale dove è infatti ancora riscontrabile una zona semiarida adibita a pascolo. Oltrepassato il cantiere si estende un'area boschiva cedua continua. Per raggiungere il punto esatto è necessario parcheggiare l'auto in zona cantiere e, una volta oltrepassata la recinzione posteriore, intraprendere una salita che porta al bosco, sormontando un'alta scarpata cantieristica di circa 20m.

La vegetazione del sottobosco nel mese di giugno appare più rigogliosa ed alta rispetto ai mesi precedenti, ciò nonostante si riesce a coprire l'intera area di monitoraggio prevista. L'osservazione dell'avifauna è risultata invece più difficoltosa a causa delle chiome arboree fitte che hanno ostacolato la visuale a mezzo binocolo e cannocchiale.



FAU 09 – Panoramica del sito vista dal cantiere

MAMMALOFAUNA

Specie	Avvistamento	Impronte	Tracce	Feci	Tana
Apodemus sylvaticus Topo selvatico	X				

Specie rilevanti ai fini conservazionistici:

Specie rilevanti ai fini conservazionistici:	-
---	---

ERPETOFAUNA

Specie	Avvistamento	Impronte	Tracce	Feci	Tana
Hierophis viridiflavus Bianco	X				
Saettone Elaphe longissimi	X				
Lucertolas muraiola Podarcis muralis	X				

Specie rilevanti ai fini conservazionistici:

- Podarcis muralis: Allegato IV Dir. 92/43/CEE



FAU 09 – Saettone

AVIFAUNA

Specie	Nomenclatura scientifica	Attività	N° individui
Airone guarda buoi	Bubulcus ibis	volo	1
Airone bianco maggiore	Ardea alba	-	0
Airone cinerino	Ardea cinerea	-	0

Albanella reale	Circus cyaneus	-	0
Capinera	Sylvia atricapilla	-	0
Cappellaccia	Galerida cristata	-	0
Cardellino	Carduelis carduelis	volo/canto	4
Cinciallegra	Cyanistes caeruleus	canto	4
Codibugnolo	Aegithalos caudatus	-	-
Colombaccio	Columba palumbus	volo	8
Cornacchia	Corvus cornix	volo/canto	8
Cuculo	Cuculus canorus	canto	1
Fagiano	Phasianus colchicus	-	0
Falco pecchiaiolo	Pernis apivorus	-	0
Fringuello	Fringilla coelebs	-	0
Gabbiano comune	Chroicocephalus ridibundus	-	0
Gazza ladra	Pica pica	volo	4
Gheppio	Falco tinnunculus	-	0
Ghiandaia	Garrulus glandarius	-	0
Ibis	Bulbulcus ibis	-	0
Lui piccolo	Phylloscopus collybita	volo	2
Merlo	Turdus merula	volo/canto	3
Nibbio	Milvus migrans	-	0
Occhiotto	Sylvia melanocephala	-	0
Passera d'italia	Passer italiae	volo/canto	10
Passero domestico	Passer domesticus	volo/canto	7
Pettiroso	Erithacus rubecula	-	0
Piccione torraio	Columba livia	volo/canto	18
Picchio verde	Picus viridis	-	0
Rondine comune	Hirundo rustica	-	0
Rondone	Apus apus	-	12
Sterpazzolina	Sylvia cantillans	-	0
Storno	Sturnus vulgaris	volo	2
Strillozzo	Miliaria calandra	-	0
Tortora dal collare	Streptopelia decaocto	volo	1
Tottavilla	Lullula arborea	-	0
Upupa	Upupa epops	-	0
Usignolo	Luscinia megarhynchos	-	0
Verdone	Carduelis chloris	-	0
Verzellino	Serinus serinus	-	0
Zigolo nero	Emberiza cirrus	-	0

Emergenze avifaunistiche riscontrate

Specie	Nome scientifico	Direttiva 2009/147/CE	Birdlife Europa	Lista rossa Italiana
Passera d'italia	Passer Italiae		SPEC3	VU
Fringuello	Fringilla coelebs	X		

Airone guardabuoi	Bubulcus ibis			VU
-------------------	---------------	--	--	----

Nota:

Birdlife Europa 2004

- SPEC2: stato di conservazione sfavorevole, popolazione concentrata prevalentemente in Europa
- SPEC3: stato di conservazione sfavorevole, popolazione non concentrata in Europa

Lista rossa italiana

- LR: Basso rischio
- VU: Vulnerabile
- EN: Minacciato

Data monitoraggio	14 Giugno 2017
--------------------------	----------------

SITO DI MONITORAGGIO FAU 10

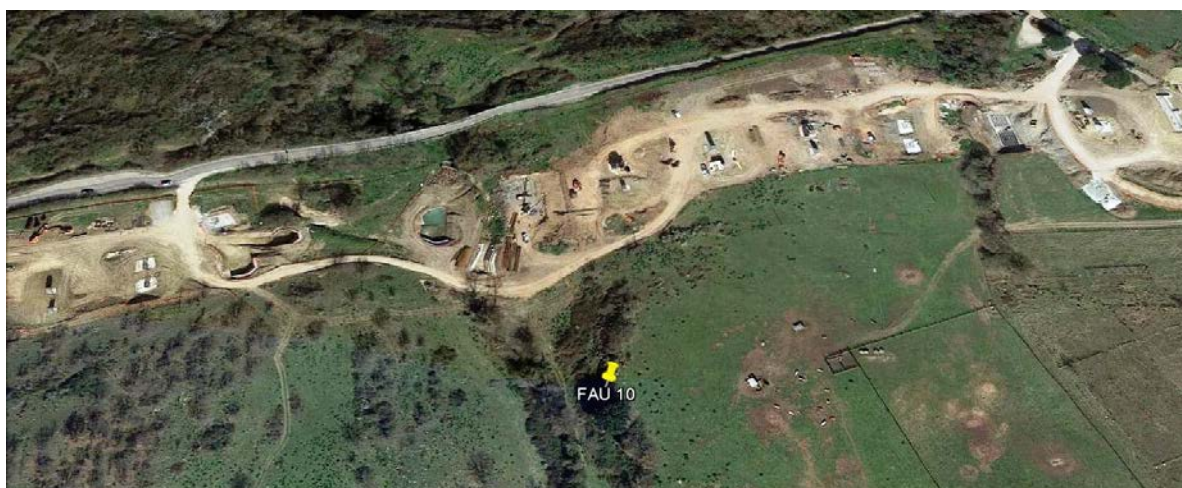
Componente ambientale: Pascolo, fascia boscata marginale

Localizzazione e caratterizzazione dell' area di monitoraggio

Coordinate GPS sito di monitoraggio: UTM 32TD.WGS84 - 743267; 4686835

Comune di appartenenza: Loc. Tenuta Moncalvo, Comune di Vetralla (VT)

Elementi antropici – insediativi: Attività zootecnica, fabbricato agricolo



Descrizione del sito

Il sito di monitoraggio FAU 10 è collocato all'interno della Tenuta Comunale di Monte Calvo, azienda zootecnica per l'allevamento biologico della vacca di razza Maremmana. La strada di comunicazione diparte dalla SS1Bis, attraversa il cantiere, l'accesso all'area di monitoraggio avviene dopo aver varcato le recinzioni attraverso gli appositi passaggi e dopo aver percorso un breve tratto a piedi. La zona presenta nella parte appena oltre il cantiere pascoli e zone a prato utilizzate per il rifocillamento e la movimentazione del bestiame. Sono presenti inoltre zone arboree ed arbustive che si inerpicano su di una zona collinare più elevata posta ad est sul margine sinistro del cantiere.



FAU/10 – Panoramica zona collinare, attività pascoliva in corso



FAU/10 – Visuale dal cantiere

MAMMALOFAUNA

Check list specie reperite

Specie	Avvistamento	Impronte	Tracce	Feci	Tana
Specie rilevanti ai fini conservazionistici:		-			

ERPETOFAUNA

Check list specie reperite

Specie	Avvistamento	Impronte	Tracce	Feci	Tana
Lucertola muraiola Podarcis muralis	x				
Lucertola campestre Podarcis sicula	x				

Specie rilevanti ai fini conservazionistici:

- Podarcis muralis: Allegato IV Dir. 92/43/CEE
- Podarcis sicula: convenzione di Berna; Allegato IV Dir. 92/43/CEE

AVIFAUNA

Check list specie reperite

Specie	Nomenclatura scientifica	Attività	N° individui
Airone guarda buoi	Bubulcus ibis	volo	7
Airone bianco maggiore	Ardea alba	-	0
Airone cinerino	Ardea cinerea	-	0
Albanella reale	Circus cyaneus	-	0
Capinera	Sylvia atricapilla	volo	2
Cappellaccia	Galerida cristata	-	0
Cardellino	Carduelis carduelis	volo/canto	7
Cinciallegra	Cyanistes caeruleus	canto	3
Codibugnolo	Aegithalos caudatus	-	0
Colombaccio	Columba palumbus	volo	22
Cornacchia	Corvus cornix	volo/canto	4
Cuculo	Cuculus canorus	-	0
Fagiano	Phasianus colchicus	-	0
Falco pecchiaiolo	Pernis apivorus	volo	1
Fringuello	Fringilla coelebs	volo/canto	1

Gabbiano comune	Chroicocephalus ridibundus	-	0
Gazza ladra	Pica pica	volo	4
Gheppio	Falco tinnunculus	-	0
Ghiandaia	Garrulus glandarius	-	0
Ibis	Bulbulcus ibis	-	0
Lui piccolo	Phylloscopus collybita	volo	6
Merlo	Turdus merula	volo/canto	2
Nibbio	Milvus migrans	-	0
Occhiotto	Sylvia melanocephala	-	0
Passera d'italia / Passero domestico	Passer italiae / Passer domesticus	volo/canto	12
Pettiroso	Erithacus rubecula	-	0
Piccione torraio	Columba livia	volo/canto	>25
Picchio verde	Picus viridis	-	0
Rondine comune	Hirundo rustica	volo	9
Sterpazzolina	Sylvia cantillans	-	0
Storno	Sturnus vulgaris	-	0
Strillozzo	Miliaria calandra	-	0
Tortora dal collare	Streptopelia decaocto	-	0
Tottavilla	Lullula arborea	volo	1
Upupa	Upupa epops	-	0
Usignolo	Luscinia megarhynchos	-	0
Verdone	Carduelis chloris	-	0
Verzellino	Serinus serinus	-	0
Zigolo nero	Emberiza cirrus	-	0

Emergenze avifaunistiche riscontrate

Specie	Nome scientifico	Direttiva 2009/147/CE	Birdlife Europa	Lista rossa Italiana
Passera d'italia	Passer Italiae		SPEC3	VU
Fringuello	Fringilla coelebs	X		
Rondine comune	Hirundo rustica		SPEC3	
Tottavilla	Lullula arborea	X	SPEC2	
Falco pecchiaiolo	Pernis apivorus	X		
Airone guardabuoi	Bulbulcus ibis			VU

Nota:

Birdlife Europa 2004

- SPEC2: stato di conservazione sfavorevole, popolazione concentrata prevalentemente in Europa
- SPEC3: stato di conservazione sfavorevole, popolazione non concentrata in Europa

Lista rossa italiana

- LR: Basso rischio
- VU: Vulnerabile
- EN: vulnerabile

Data monitoraggio	15 Giugno 2017
--------------------------	----------------

SITO DI MONITORAGGIO FAU 11

Componente ambientale: Bosco ceduo invecchiato, incolto, casale diroccato

Localizzazione e caratterizzazione dell' area di Monitoraggio

Coordinate GPS sito di monitoraggio: UTM 32TD.WGS84 - 743758; 4686914

Comune di appartenenza: Loc. Tenuta Moncalvo, Comune di Vetralla (VT)

Elementi antropici – insediativi: Attività zootecnica, rudere



Descrizione del sito

Il sito di monitoraggio FAU 11 è accessibile attraverso la strada sterrata che porta alla sede del "tiro a volo ASD T.A.V. Vetralla", dalla quale, continuando a piedi in direzione Ovest Sud Ovest si raggiunge un cascinale abbandonato che sormonta le operazioni di scavo e costruzione. L'area presenta evidenti tracce del passaggio di cinghiali, sono presenti infatti presenti diverse orme, tracce e feci. Tale area è interposta tra un bosco deciduo, il cantiere, ed un'area più piccola incolta adibita a pascolo.



FAU/11 – Visuale sulla zona di cantiere dal sito di monitoraggio

MAMMALOFAUNA

Check list specie reperite

Specie	Avvistamento	Impronte	Tracce	Feci	Tana
Sus scrofa - Cinghiale			x	x	

Specie rilevanti ai fini conservazionistici:

-





FAU/11 – Tracce di Sus scrofa (cinghiale)

ERPETOFAUNA

Check list specie reperite

Specie	Avvistamento	Impronte	Tracce	Feci	Tana
Lucertola muraiola Podarcis muralis	x				
Lucertola campestre Podarcis sicula	x				

Specie rilevanti ai fini conservazionistici:

- Podarcis muralis: Allegato IV Dir. 92/43/CEE
- Podarcis sicula: convenzione di Berna; Allegato IV Dir. 92/43/CEE

AVIFAUNA

Check list specie reperite

Specie	Nomenclatura scientifica	Attività	N° individui
Airone guarda buoi	Bubulcus ibis	-	0
Airone bianco maggiore	Ardea alba	-	0

Airone cinerino	Ardea cinerea	-	0
Albanella reale	Circus cyaneus	volo	2
Capinera	Sylvia atricapilla	volo	1
Cappellaccia	Galerida cristata	-	0
Cardellino	Carduelis carduelis	canto	2
Cinciallegra	Cyanistes caeruleus	volo/canto	3
Codibugnolo	Aegithalos caudatus	-	0
Colombaccio	Columba palumbus	volo	2
Cornacchia	Corvus cornix	volo	5
Cuculo	Cuculus canorus	-	0
Fagiano	Phasianus colchicus	-	0
Falco pecchiaiolo	Pernis apivorus	-	0
Fringuello	Fringilla coelebs	canto	4
Gabbiano comune	Chroicocephalus ridibundus	volo	0
Gazza ladra	Pica pica	volo/canto	5
Gheppio	Falco tinnunculus	-	0
Ghiandaia	Garrulus glandarius	-	0
Ibis	Bulbulcus ibis	-	0
Lui piccolo	Phylloscopus collybita	volo	2
Merlo	Turdus merula	volo	2
Nibbio	Milvus migrans	-	0
Occhiotto	Sylvia melanocephala	volo	1
Passera d'italia / Passero domestico	Passer italiae / Passer domesticus	volo/canto	9
Pettiroso	Erithacus rubecula	-	0
Piccione torraio	Columba livia	volo/canto	8
Picchio verde	Picus viridis	-	0
Rondine comune	Hirundo rustica	volo/canto	6
Sterpazzolina	Sylvia cantillans	canto	1
Storno	Sturnus vulgaris	-	0
Strillozzo	Miliaria calandra	-	0
Tortora dal collare	Streptopelia decaocto	-	0
Tottavilla	Lullula arborea	-	0
Upupa	Upupa epops	-	0
Usignolo	Luscinia megarhynchos	-	0
Verdone	Carduelis chloris	-	0
Verzellino	Serinus serinus	-	0
Zigolo nero	Emberiza cirulus	-	0

Emergenze avifaunistiche riscontrate

Specie	Nome scientifico	Direttiva 2009/147/CE	Birdlife Europa	Lista rossa Italiana
Passera d'italia	Passer italiae		SPEC3	VU
Fringuello	Fringilla coelebs	X		

Albanella reale	Circus cyaeus		SPEC3	VU
-----------------	---------------	--	-------	----

Nota:

Birdlife Europa 2004

- SPEC2: stato di conservazione sfavorevole, popolazione concentrata prevalentemente in Europa
- SPEC3: stato di conservazione sfavorevole, popolazione non concentrata in Europa

Lista rossa italiana

- LR: Basso rischio
- VU: Vulnerabile
- EN: Minacciato

Data monitoraggio	15 Giugno 2017
--------------------------	----------------

SITO DI MONITORAGGIO FAU 12

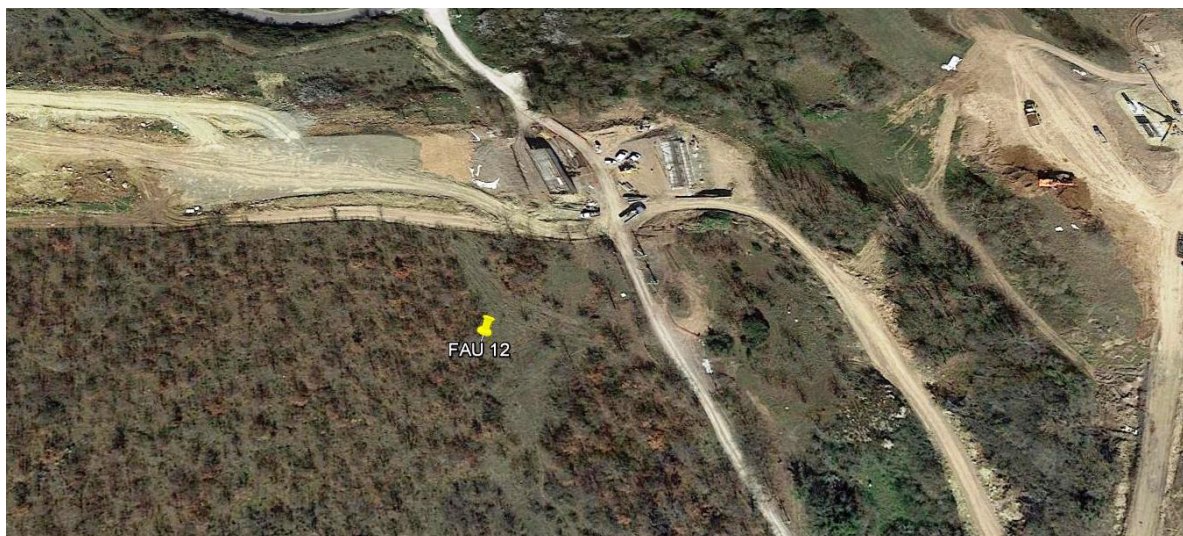
Componente ambientale: Bosco ceduo invecchiato

Localizzazione e caratterizzazione dell’ area di monitoraggio

Coordinate GPS sito di monitoraggio: UTM 32TD.WGS84 - 743999; 4686929

Comune di appartenenza: Loc. Tenuta Moncalvo, Comune di Vetralla (VT)

Elementi antropici – insediativi: Attività zootecnica



Descrizione del sito

Il sito FAU 12 è una zina boschiva posta al limite di una zona adibita a pascolo. Vi si accede imboccando la strada sterrata di accesso al “tiro a volo ASD T.A.V. Vetralla” per poi scavalcare la recinzione e procedere in direzione Est. La zona risulta in pendenza a scendere in direzione del cantiere.



FAU/12 – Vista sul cantiere dalla strada di accesso al sito



FAU/12 – Vista da un punto interno alla zona di monitoraggio

MAMMALOFAUNA

Check list specie reperite

Specie	Avvistamento	Impronte	Tracce	Feci	Tana
Sus scrofa - Cinghiale		x	x		

Specie rilevanti ai fini conservazionistici:

-

ERPETOFAUNA

Check list specie reperite

Specie	Avvistamento	Impronte	Tracce	Feci	Tana
Lucertola muraiola Podarcis muralis	x				
Lucertola campestre Podarcis sicula	x				

Specie rilevanti ai fini conservazionistici:

- Podarcis muralis: Allegato IV Dir. 92/43/CEE
- Podarcis sicula: convenzione di Berna; Allegato IV Dir. 92/43/CEE

AVIFAUNA

Check list specie reperite

Specie	Nomenclatura scientifica	Attività	N° individui
Airone guarda buoi	Bubulcus ibis	volo	1
Airone bianco maggiore	Ardea alba	-	0
Airone cinerino	Ardea cinerea	-	0
Albanella reale	Circus cyaneus	-	0
Capinera	Sylvia atricapilla	volo	1
Cappellaccia	Galerida cristata	-	0
Cardellino	Carduelis carduelis	volo/canto	7
Cinciallegra	Cyanistes caeruleus	volo/canto	6
Codibugnolo	Aegithalos caudatus	volo	4
Colombaccio	Columba palumbus	volo	2
Cornacchia	Corvus cornix	volo/canto	8
Cuculo	Cuculus canorus	-	0

Fagiano	Phasianus colchicus	-	0
Falco pecchiaiolo	Pernis apivorus	-	1
Fringuello	Fringilla coelebs	canto	5
Gabbiano comune	Chroicocephalus ridibundus	volo	0
Gazza ladra	Pica pica	volo/canto	5
Gheppio	Falco tinnunculus	-	0
Ghiandaia	Garrulus glandarius	-	0
Ibis	Bulbulcus ibis	-	0
Lui piccolo	Phylloscopus collybita	volo	4
Merlo	Turdus merula	volo/canto	2
Nibbio	Milvus migrans	-	0
Occhiotto	Sylvia melanocephala	-	0
Passera d'italia / Passero domestico	Passer italiae / Passer domesticus	volo/canto	5
Pettiroso	Erithacus rubecula	-	0
Piccione torraio	Columba livia	volo	4
Picchio verde	Picus viridis	-	0
Rondine comune	Hirundo rustica	volo	8
Rondone	Apus apus	volo	2
Sterpazzolina	Sylvia cantillans	-	0
Storno	Sturnus vulgaris	-	0
Strillozzo	Miliaria calandra	-	0
Tortora dal collare	Streptopelia decaocto	-	0
Tottavilla	Lullula arborea	-	0
Upupa	Upupa epops	volo	1
Usignolo	Luscinia megarhynchos	-	0
Verdone	Carduelis chloris	-	0
Verzellino	Serinus serinus	-	0
Zigolo nero	Emberiza cirrus	-	0

Emergenze avifaunistiche riscontrate

Specie	Nome scientifico	Direttiva 2009/147/CE	Birdlife Europa	Lista rossa Italiana
Passera d'italia	Passer italiae		SPEC3	VU
Fringuello	Fringilla coelebs	X		
Upupa	Upupa epops		SPEC3	
Falco pecchiaiolo	Pernis apivorus	X		
Rondine comune	Hirundo rustica		SPEC3	
Airone guardabuoi	Bulbulcus ibis			VU

Birdlife Europa 2004

- SPEC2: stato di conservazione sfavorevole, popolazione concentrata prevalentemente in Europa
- SPEC3: stato di conservazione sfavorevole, popolazione non concentrata in Europa

Lista rossa italiana

- LR: Basso rischio
- VU: Vulnerabile
- EN: Minacciato

Data monitoraggio	16 Giugno 2017
--------------------------	----------------

SITO DI MONITORAGGIO FAU 13

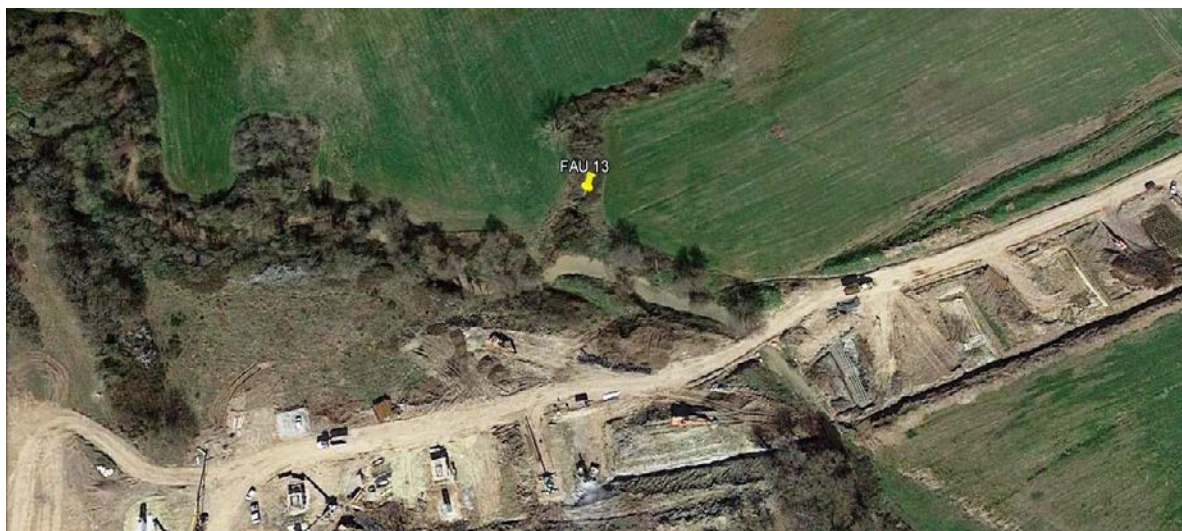
Componente ambientale: Attività agricola

Localizzazione e caratterizzazione dell' area di monitoraggio

Coordinate GPS sito di monitoraggio: UTM 32TD.WGS84 - 744350; 4687170

Comune di appartenenza: Loc. Cinelli, Comune di Vetralla (VT)

Elementi antropici – insediativi: Attività agricola, cascina



Descrizione del sito

Il sito FAU 13 è caratterizzato da una forte presenza antropica caratterizzante l'area, l'accesso avviene lateralmente ad un cascinaie diroccato ma utilizzato da contadini come deposito lungo la SS1 bis o nel caso il cancello fosse chiuso parcheggiando nel piazzale di accesso alla zona uffici e proseguendo a piedi dopo aver oltrepassato la recinzione in direzione Monte Romano parallelamente al strada statale.

E' una zona agricola, il punto di monitoraggio è situato all'interno di una fascia boscata ripariale che sorge marginalmente a campi coltivati. Il corso d'acqua superficiale risulta con una buona portata idrica anche nel mese di giugno.



FAU/13 – Area agricola, sullo sfondo il punto di monitoraggio



FAU/13 – Margine orientale della fascia boscata ripariale

MAMMALOFAUNA

Check list specie reperite

Specie	Avvistamento	Impronte	Tracce	Feci	Tana
Istrice Hystrix cristata			x (aculeo)		

Specie rilevanti ai fini conservazionistici:

- nessuna



ERPETOFAUNA

Check list specie reperite

Specie	Avvistamento	Impronte	Tracce	Feci	Tana
Lucertola muraiola Podarcis muralis	x				
Lucertola campestre Podarcis sicula	x				
Hyla meridionalis	x (acustico)				

Specie rilevanti ai fini conservazionistici:

- Podarcis muralis: Allegato IV Dir. 92/43/CEE
- Podarcis sicula: convenzione di Berna; Allegato IV Dir. 92/43/CEE
- Hyla meridionalis: convenzione di Berna

AVIFAUNA

Check list specie reperite

Specie	Nomenclatura scientifica	Attività	N° individui
Airone guarda buoi	Bubulcus ibis	volo	6
Airone bianco maggiore	Ardea alba	-	0
Airone cinerino	Ardea cinerea	-	0
Albanella reale	Circus cyaneus	-	0
Capinera	Sylvia atricapilla	-	0
Cappellaccia	Galerida cristata	-	0
Cardellino	Carduelis carduelis	volo/canto	2
Cinciallegra	Cyanistes caeruleus	canto	2
Codibugnolo	Aegithalos caudatus	-	0
Colombaccio	Columba palumbus	-	0
Cornacchia	Corvus cornix	volo/canto	6
Cuculo	Cuculus canorus	-	0
Fagiano	Phasianus colchicus	-	0
Falco pecchiaiolo	Pernis apivorus	volo	0
Fringuello	Fringilla coelebs	canto	2
Gabbiano comune	Chroicocephalus ridibundus	volo	1
Gazza ladra	Pica pica	volo	2
Gheppio	Falco tinnunculus	-	0
Ghiandaia	Garrulus glandarius	volo	1
Ibis	Bulbulcus ibis	-	0
Lui piccolo	Phylloscopus collybita	-	0
Merlo	Turdus merula	volo	3
Nibbio	Milvus migrans	-	0
Occhiotto	Sylvia melanocephala	-	0
Passera d'Italia / Passero domestico	Passer italiae / Passer domesticus	volo/canto	12
Pettiroso	Erithacus rubecula	-	0
Piccione torraio	Columba livia	volo	14
Picchio verde	Picus viridis	-	0
Rondine comune	Hirundo rustica	volo/canto	10
Rondone	Apus apus	volo	4
Sterpazzolina	Sylvia cantillans	-	0
Storno	Sturnus vulgaris	-	0
Strillozzo	Miliaria calandra	-	0
Tortora dal collare	Streptopelia decaocto	-	0
Tottavilla	Lullula arborea	-	0
Upupa	Upupa epops	-	0
Usignolo	Luscinia megarhynchos	-	0
Verdone	Carduelis chloris	-	0
Verzellino	Serinus serinus	-	0
Zigolo nero	Emberiza cirius	-	0

Emergenze avifauninistiche riscontrate

Specie	Nome scientifico	Direttiva 2009/147/CE	Birdlife Europa	Lista rossa Italiana
Passera d'italia	Passer italiae		SPEC3	VU
Fringuello	Fringilla coelebs	X		
Gheppio	Falco tinnunculus		SPEC3	
Rondine comune	Hirundo rustica		SPEC3	
Airone guardabuoi	Bubulcus ibis			VU

Nota:

Birdlife Europa 2004

- SPEC2: stato di conservazione sfavorevole, popolazione concentrata prevalentemente in Europa
- SPEC3: stato di conservazione sfavorevole, popolazione non concentrata in Europa

Lista rossa italiana

- LR: Basso rischio
- VU: Vulnerabile
- EN: Minacciato

Data monitoraggio	16 Giugno 2017
--------------------------	----------------

SITO DI MONITORAGGIO FAU 20

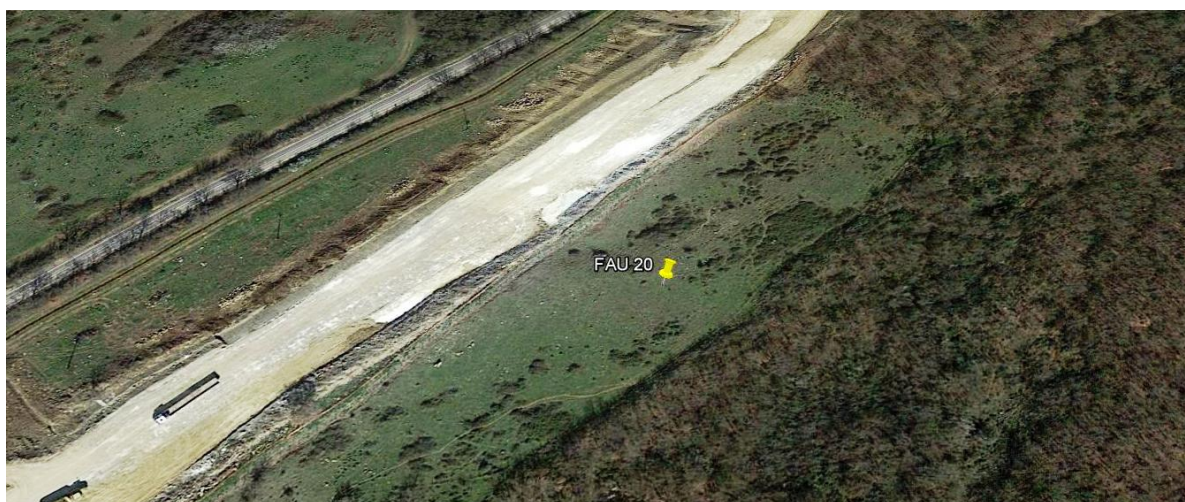
Componente ambientale: Pascolo / bosco invecchiato

Localizzazione e caratterizzazione dell'area di monitoraggio

Coordinate GPS sito di monitoraggio: E 742.297 N 4.685.976

Comune di appartenenza: Comune di Vetralla (VT)

Elementi antropici – insediativi: Attività zootecnica



Descrizione del sito

Il sito di monitoraggio FAU 20 si colloca lungola SS1bis a circa 350m da essa, più precisamente nelle immediate vicinanze del margine nord del cantiere. Sorge all'interno di una zona a forma di semicerchio delimitata nella parte posteriore da un'area boschiva e nella parte anteriore dal cantiere stesso. L'ingresso avviene dalla strata statale Aurelia attraverso il varco di cantiere A01BIS. Il monitoraggio ha avuto epicentro nella parte centrale di quest'area, l'ingresso avviene parcheggiando a margine della via principale del cantiere, varcando la recinzione di filo spinato attraverso gli appositi passaggi.

La zona è caratterizzata per circa il 30% da specie arboree e per il resto da specie arbustive, solo in parte minoritaria da specie erbacee. La superficie coperta dall'attività di monitoraggio a causa della conformazione irregolare del territorio misura circa 70m per 200m con sviluppo E/O (parallelo al cantiere).



FAU/20 – Visuale sul sito di monitoraggio dal cantiere



FAU/20 – Margine meridionale del cantiere verso la zona di monitoraggio



FAU/20 – Strada bianca per il raggiungimento del sito

MAMMALOFAUNA

Check list specie reperite

Specie	Avvistamento	Impronte	Tracce	Feci	Tana
Sus scrofa - Cinghiale		x	x		

Specie rilevanti ai fini conservazionistici:

-

AVIFAUNA

Check list specie reperite

Specie	Nomenclatura scientifica	Attività	N° individui
Airone guarda buoi	Bubulcus ibis	-	7
Airone bianco maggiore	Ardea alba	-	0
Airone cinerino	Ardea cinerea	-	0
Albanella reale	Circus cyaneus	volo	1
Capinera	Sylvia atricapilla	-	0
Cappellaccia	Galerida cristata	-	0
Cardellino	Carduelis carduelis	volo/canto	6
Cinciallegra	Cyanistes caeruleus	volo	4
Codibugnolo	Aegithalos caudatus	-	0
Colombaccio	Columba palumbus	-	0
Cornacchia	Corvus cornix	volo/canto	8
Cuculo	Cuculus canorus	canto	1
Fagiano	Phasianus colchicus	-	0

Falco pecchiaiolo	Pernis apivorus	-	0
Fringuello	Fringilla coelebs	-	0
Gabbiano comune	Chroicocephalus ridibundus	volo	2
Gazza ladra	Pica pica	volo	1
Gheppio	Falco tinnunculus	-	0
Ghiandaia	Garrulus glandarius	volo	1
Ibis	Bulbulcus ibis	-	0
Lui piccolo	Phylloscopus collybita	volo	3
Merlo	Turdus merula	volo	4
Nibbio	Milvus migrans	-	-
Occhiotto	Sylvia melanocephala	-	-
Passera d'italia / Passero domestico	Passer italiae / Passer domesticus	volo/canto	4
Pettiroso	Erithacus rubecula	-	0
Piccione torraio	Columba livia	-	4
Picchio verde	Picus viridis	-	0
Rondine comune	Hirundo rustica	-	0
Sterpazzolina	Sylvia cantillans	volo	1
Storno	Sturnus vulgaris	-	0
Strillozzo	Miliaria calandra	-	0
Tortora dal collare	Streptopelia decaocto	volo	1
Tottavilla	Lullula arborea	-	0
Upupa	Upupa epops	-	0
Usignolo	Luscinia megarhynchos	-	0
Verdone	Carduelis chloris	-	0
Verzellino	Serinus serinus	-	0
Zigolo nero	Emberiza cirius	-	0

Emergenze avifaunistiche riscontrate

Specie	Nome scientifico	Direttiva 2009/147/CE	Birdlife Europa	Lista rossa Italiana
Passera d'italia	Passer italiae		SPEC3	VU
Albanella reale	Circus cyaneus		SPEC3	VU
Airone guardabuoi	Bulbulcus ibis			VU

Nota:

Birdlife Europa 2004

- SPEC2: stato di conservazione sfavorevole, popolazione concentrata prevalentemente in Europa
- SPEC3: stato di conservazione sfavorevole, popolazione non concentrata in Europa

Lista rossa italiana

- LR: Basso rischio
- VU: Vulnerabile

- EN: Minacciato

ERPETOFAUNA

Check list specie reperite

Specie	Avvistamento	Impronte	Tracce	Feci	Tana
Lucertola muraiola Podarcis muralis	x				
Lucertola campestre Podarcis sicula	x				

Specie rilevanti ai fini conservazionistici:

- Podarcis muralis: Allegato IV Dir. 92/43/CEE
- Podarcis sicula: convenzione di Berna; Allegato IV Dir. 92/43/CEE

Data monitoraggio	16 Giugno 2017
--------------------------	----------------

SITO DI MONITORAGGIO FAU 21

Componente ambientale: Fascia boscata ripariale

Localizzazione e caratterizzazione dell'area di monitoraggio

Coordinate GPS sito di monitoraggio: E 741.510 N 4.685.976

Comune di appartenenza: Loc. Monte Calvo, Comune di Vetralla

Elementi antropici – insediativi: Attività zootecnica



Descrizione del sito

Il sito di monitoraggio FAU 21 si colloca in un'area pianeggiante inclusa tra due zone collinari delimitate nella parte posteriore dalle attività cantieristiche. Tale sito sorge su di una zona pascoliva in uso. La parte occidentale presenta una piccola fascia a vegetazione di origine ripariale che sorge su un corso d'acqua superficiale ancora presente nel mese di Giugno.

La componente vegetazionale è costituita da specie erbacee, arbustive ed arboree più o meno in egual percentuale. Le specie erbacee si trovano principalmente nella zona pianeggiante mentre quelle arboree ed arbustive presso la fascia ripariale.

Nelle porzioni collinari a margini Ovest ed Est del sito invece sorgono 2 zone a bosco ceduo (non compreso nella zona coperta dal monitoraggio). Il punto FAU 21 è raggiungibile percorrendo a piedi una strada sterrata che diparte dal confine del cantiere ma che risulta chiusa al traffico veicolare da una cancellata in legno.



FAU/21 – Strada bianca di accesso al sito di monitoraggio



FAU/21 – Panoramica laterale del sito con vista sul cantiere

MAMMALOFAUNA

Check list specie reperite

Specie	Avvistamento	Impronte	Tracce	Feci	Tana

Specie rilevanti ai fini conservazionistici:

-



FAU/21 – Panoramica del sito di monitoraggio, settore occidentale



FAU/21 – Panoramica del sito di monitoraggio, settore centrale

ERPETOFAUNA

Check list specie reperite

Specie	Avvistamento	Impronte	Tracce	Feci	Tana
Lucertola muraiola Podarcis muralis	x				
Lucertola campestre Podarcis sicula	x				

Specie rilevanti ai fini conservazionistici:

- Podarcis muralis: Allegato IV Dir. 92/43/CEE
- Podarcis sicula: convenzione di Berna; Allegato IV Dir. 92/43/CEE

AVIFAUNA

Check list specie reperite

Specie	Nomenclatura scientifica	Attività	N° individui
Airone guarda buoi	Bubulcus ibis	volo	6
Airone bianco maggiore	Ardea alba	-	0
Airone cinerino	Ardea cinerea	-	0
Albanella reale	Circus cyaneus	-	0
Capinera	Sylvia atricapilla	volo	1
Cappellaccia	Galerida cristata	-	0
Cardellino	Carduelis carduelis	volo/canto	2
Cinciallegra	Cyanistes caeruleus	volo	2
Codibugnolo	Aegithalos caudatus	-	0
Colombaccio	Columba palumbus	volo/canto	6
Cornacchia	Corvus cornix	volo/canto	>10
Cuculo	Cuculus canorus	canto	1
Fagiano	Phasianus colchicus	-	0
Falco pecchiaiolo	Pernis apivorus	volo	1
Fringuello	Fringilla coelebs	canto	1
Gabbiano comune	Chroicocephalus ridibundus	-	0
Gazza ladra	Pica pica	volo	6
Gheppio	Falco tinnunculus	-	0
Ghiandaia	Garrulus glandarius	volo	2
Ibis	Bulbulcus ibis	-	0
Lui piccolo	Phylloscopus collybita	volo	2
Merlo	Turdus merula	volo	4
Nibbio	Milvus migrans	-	0
Occhiotto	Sylvia melanocephala	-	0

Passera d'italia / Passero domestico	Passer italiae / Passer domesticus	-	6
Pettiroso	Erithacus rubecula	-	0
Piccione torraio	Columba livia	volo	6
Picchio verde	Picus viridis	-	0
Rondine comune	Hirundo rustica	volo	8
Rondone	Apus apus	volo	3
Sterpazzolina	Sylvia cantillans	-	0
Storno	Sturnus vulgaris	-	0
Strillozzo	Miliaria calandra	-	0
Tortora dal collare	Streptopelia decaocto	-	0
Tottavilla	Lullula arborea	-	0
Upupa	Upupa epops	-	0
Usignolo	Luscinia megarhynchos	-	0
Verdone	Carduelis chloris	-	0
Verzellino	Serinus serinus	-	0
Zigolo nero	Emberiza cirrus	-	0

Emergenze avifaunistiche riscontrate

Specie	Nome scientifico	Direttiva 2009/147/CE	Birdlife Europa	Lista rossa Italiana
Rondine comune	Hirundo rustica		SPEC 3	
Fringuello	Fringilla coelebs	X		
Falco pecchiaiolo	Pernis apivorus	X		
Airone guardabuoi	Bubulcus ibis			VU

Nota:

Birdlife Europa 2004

- SPEC2: stato di conservazione sfavorevole, popolazione concentrata prevalentemente in Europa
- SPEC3: stato di conservazione sfavorevole, popolazione non concentrata in Europa

Lista rossa italiana

- LR: Basso rischio
- VU: Vulnerabile
- EN: Minacciato

Data monitoraggio	17 Giugno 2017
--------------------------	----------------

SITO DI MONITORAGGIO FAU 22

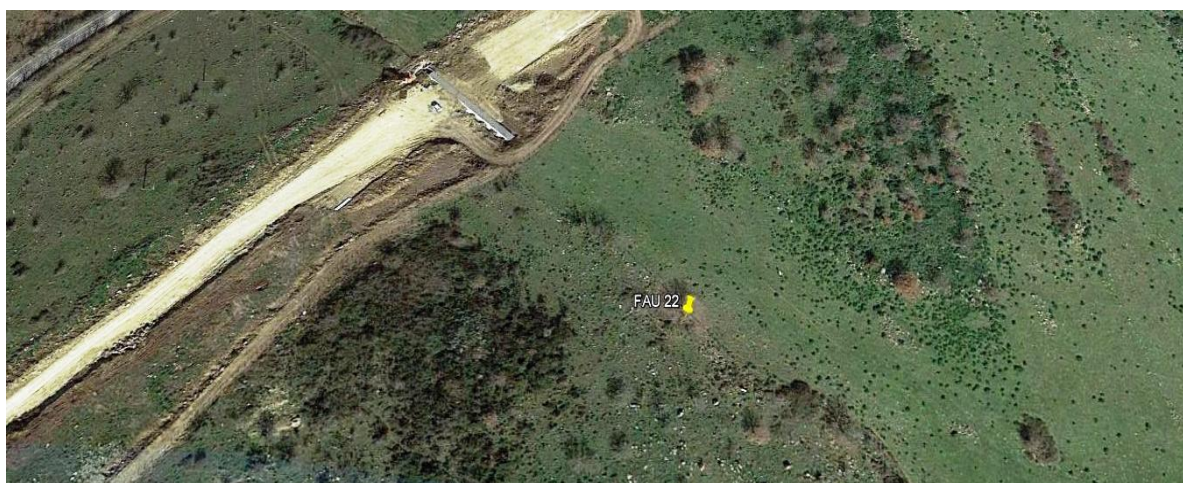
Componente ambientale: Pascolo arido in corso di riforestazione

Localizzazione e caratterizzazione dell'area di monitoraggio

Coordinate GPS sito di monitoraggio: E 742.729 N.4.686.521

Comune di appartenenza: Comune di Vetralla (VT)

Elementi antropici – insediativi: Attività zootecnica



Descrizione del sito

Il sito di monitoraggio FAU 22 si colloca in un'area collinare utilizzata prevalentemente come zona di pascolo per le mandrie di bovini della razza maremmana delle aziende agricole circostanti.

Il soprassuolo della parte centrale nel mese di Giugno risulta molto secco e la maggior parte delle specie erbacee presenti hanno perso la loro colorazione primaverile assumendo

una tonalità arancione dovuta al clima secco e bruciato dal sole estivo. I margini sinistro e destro si trovano in posizione leggermente rialzata e presentano una blanda copertura arborea ed arbustiva.



FAU/22 – Panoramica del sito – vista settore centrale



FAU/22 – Panoramica del sito – vista dal margine del cantiere

MAMMALOFAUNA

Check list specie reperite

Specie	Avvistamento	Impronte	Tracce	Feci	Tana
--------	--------------	----------	--------	------	------

Specie rilevanti ai fini conservazionistici:

-

ERPETOFAUNA

Check list specie reperite

Specie	Avvistamento	Impronte	Tracce	Feci	Tana

AVIFAUNA

Check list specie reperite

Specie	Nomenclatura scientifica	Attività	N° individui
Airone guarda buoi	Bubulcus ibis	volo	4
Airone bianco maggiore	Ardea alba	-	0
Airone cinerino	Ardea cinerea	-	0
Albanella reale	Circus cyaneus	-	0
Capinera	Sylvia atricapilla	-	0
Cappellaccia	Galerida cristata	-	0
Cardellino	Carduelis carduelis	volo/canto	4
Cinciallegra	Cyanistes caeruleus	-	0
Codibugnolo	Aegithalos caudatus	-	0
Colombaccio	Columba palumbus	volo/canto	4
Cornacchia	Corvus cornix	volo/canto	8
Cuculo	Cuculus canorus	-	0
Fagiano	Phasianus colchicus	-	0
Falco pecchiaiolo	Pernis apivorus	-	0
Fringuello	Fringilla coelebs	-	0
Gabbiano comune	Chroicocephalus ridibundus	-	0
Gazza ladra	Pica pica	volo	4
Gheppio	Falco tinnunculus	volo	1
Ghiandaia	Garrulus glandarius	-	0
Ibis	Bulbulcus ibis	-	0
Lui piccolo	Phylloscopus collybita	volo	4
Merlo	Turdus merula	volo	4
Nibbio	Milvus migrans	-	0
Occhiotto	Sylvia melanocephala	-	0
Passera d'Italia/ Passero domestico	Passer italiae/ Passer domesticus	volo/canto	>15
Pettiroso	Erithacus rubecula	-	0
Piccione torraio	Columba livia	volo/canto	>10
Picchio verde	Picus viridis	-	0
Rondine comune	Hirundo rustica	volo/canto	8
Rondone	Apus apus	volo	4
Sterpazzolina	Sylvia cantillans	-	0

Storno	<i>Sturnus vulgaris</i>	-	0
Strillozzo	<i>Miliaria calandra</i>	-	0
Tortora dal collare	<i>Streptoelia decaocto</i>	-	0
Tottavilla	<i>Lullula arborea</i>	-	0
Upupa	<i>Upupa epops</i>	-	0
Usignolo	<i>Luscinia megarhynchos</i>	-	0
Verdone	<i>Carduelis chloris</i>	-	0
Verzellino	<i>Serinus serinus</i>	-	0
Zigolo nero	<i>Emberiza cirulus</i>	-	0

Emergenze avifauninistiche riscontrate

Specie	Nome scientifico	Direttiva 2009/147/CE	Birdlife Europa	Lista rossa Italiana
Passera d'italia	<i>Passer italiae</i>		SPEC3	VU
Fringuello	<i>Fringilla coelebs</i>	X		
Rondine comune	<i>Hirundo rustica</i>		SPEC3	
Airone guardabuoi	<i>Bubulcus ibis</i>			VU

Nota:

Birdlife Europa 2004

- SPEC2: stato di conservazione sfavorevole, popolazione concentrata prevalentemente in Europa
- SPEC3: stato di conservazione sfavorevole, popolazione non concentrata in Europa

Lista rossa italiana

- LR: Basso rischio
- VU: Vulnerabile
- EN: Minacciato

BIBLIOGRAFIA

- Bulgarini, Calvario E., Fraticelli F., Petretti F., Sarroco S. - Libro rosso degli Animali d'Italia - Vertebrati. Roma: **WWF Italia, 1998**
- La Posta A., Duprè E. , Bianchi E– Attuazione della Direttiva Habitat e stato di conservazione delle specie in Italia, 2008
- Rondinini, C., Battistoni, A., Peronace, V., Teofili, C. (compilatori). Lista Rossa IUCN dei Vertebrati Italiani. Comitato Italiano IUCN e Ministero dell'Ambiente e della Tutela del Territorio e del Mare, 2013 Roma
- Roger Peterson , Guy Mountfort , P. A. Hollom , M. Pandolfi, S. Frugis - Guida degli uccelli d'Europa. Atlante illustrato a colori – **2002 Franco Muzio editore**
- A. Romano, D. Ovenden , Riconoscere i rettili e gli anfibi d'Italia e d'Europa – **2002 Franco Muzio editore**
- Colin Harrison - Nidi, uova e nidiacei degli uccelli d'Europa – **2002 Franco Muzio editore**
- Gordon Corbet, Denys Ovenden, M. Pandolfi - Guida dei mammiferi d'Europa Copertina flessibile - **2002 Franco Muzio editore**
- Baker, M. Traini - Tracce e segni degli animali – **Ricca editore 23 gen 2014**
- Roy Brown, John Ferguson, Michael Lawrence, David Lees – Tracce e segni degli uccelli d'Europa, guida al riconoscimento – **Ricca editore 27 feb 2015**

