



Anas SpA

Direzione Progettazione e Realizzazione Lavori

S.S. 675 UMBRO-LAZIALE
(EX RACCORDO CIVITAVECCHIA-ORTE)
TRONCO 3° - LOTTO 1° - STRALCIO B

REALIZZAZIONE DELLO STRALCIO FUNZIONALE TRA LO SVINCOLO DI
CINELLI ED IL NUOVO SVINCOLO DI MONTE ROMANO EST DELLA SS675

CIG 3371930CA6 CUP F11B05000460002

PROGETTO ESECUTIVO

MONITORAGGIO AMBIENTALE IN CORSO D'OPERA
IV° SEMESTRE

Schede monitoraggio fauna (FAU)

CODICE PROGETTO			NOME FILE			SCALA:		
PROGETTO	LIV. PROG.	N. PROG.	MA_CO_SS675_07_Schede Fauna IV semestre			-		
LO402B	C	1501						
	EMISSIONE		05/10/2018					
REV.	DESCRIZIONE		DATA	REDATTO	VERIFICATO	APPROVATO		

Esecutore	 <p>Skylab Energia S.r.l.</p> <p>sede legale: Via Cairoli 4, 28100 Novara sede operativa: Via G. Gibellini 14, 28100 Novara</p>
<p>Lavori di realizzazione della Starda statale SS675 "Umbro laziale" (ex. Raccordo Civitavecchia – Orte)</p> <p>Tratto Monte Romano Est – Cinelli , Tronco 3° - Lotto 1° - Stralcio B compreso tra la SS 1 Aurelia (km 86+000) e la SS 1 Bis (km 21+500) PROV. VITERBO</p>	
Elaborato	<p>Monitoraggio ambientale in corso d'opera</p> <p>Monitoraggio faunistico</p>
Committente	 <p>GPingegneria Srl Viale Tiziano, 3, 00196 Roma</p>
Data	febbraio 2018

INDICE

SITO DI MONITORAGGIO FAU/09

LOCALIZZAZIONE E CARATTERIZZAZIONE SITO.....	4
MAMMALOFAUNA.....	7
AVIFAFAUNA.....	7
ERPETOFAUNA.....	8

SITO DI MONITORAGGIO FAU/10

LOCALIZZAZIONE E CARATTERIZZAZIONE SITO	9
MAMMALOFAUNA	11
ERPETOFAUNA.....	12
AVIFAFAUNA	12

SITO DI MONITORAGGIO FAU/11

LOCALIZZAZIONE E CARATTERIZZAZIONE SITO	14
MAMMALOFAUNA	16
ERPETOFAUNA	16
AVIFAFAUNA.....	17

SITO DI MONITORAGGIO FAU/12

LOCALIZZAZIONE E CARATTERIZZAZIONE SITO	19
MAMMALOFAUNA	21
ERPETOFAUNA	21
AVIFAFAUNA	21

SITO DI MONITORAGGIO FAU/13

LOCALIZZAZIONE E CARATTERIZZAZIONE SITO	23
MAMMALOFAUNA	25
ERPETOFAUNA	25
AVIFAFAUNA	26

SITO DI MONITORAGGIO FAU/20

LOCALIZZAZIONE E CARATTERIZZAZIONE SITO.....	28
MAMMALOFAUNA	30
ERPETOFAUNA	28
AVIFAFAUNA	30

SITO DI MONITORAGGIO FAU/21

LOCALIZZAZIONE E CARATTERIZZAZIONE SITO.....	33
MAMMALOFAUNA	34
ERPETOFAUNA	35
AVIFAFAUNA	35

SITO DI MONITORAGGIO FAU/22

LOCALIZZAZIONE E CARATTERIZZAZIONE SITO.....	37
MAMMALOFAUNA	39
ERPETOFAUNA	39
AVIFAFAUNA	39

BIBLIOGRAFIA.....	41
--------------------------	-----------

Data monitoraggio	21 Febbraio 2018
--------------------------	------------------

PUNTO DI MONITORAGGIO FAU 09

Componente ambientale: Bosco ceduo

Localizzazione e caratterizzazione del sito di monitoraggio

Coordinate GPS sito di monitoraggio: UTM 32TD.WGS84 - 742166; 4685697

Comune di appartenenza: Comune di Vetralla (VT)

Elementi antropici – insediativi: Attività zootecnica



Descrizione dell'area

Il punto di monitoraggio FAU 09 si trova in posizione restrostante al cantiere, in un area boschiva soprastante i lavori di costruzione di 2 piccole gallerie. Il punto di accesso più vicino è attraverso il varco presente al km VIII/17. Attraversato il cantiere si parcheggia l'auto sul argine delle attività lavorative e scavalcando prima la recinzione arancione e

successivamente quella di legno e filo spinato, ci si addentra nella zona boschiva d’interesse.

Il sito di monitoraggio è attraversato da un sentiero che si addentra nella zona boscata con andamento all’incirca parallelo alla strada di cantiere, tale via è percorsa principalmente da bovini d’allevamento. Questa via risulta un punto di osservazione privilegiato in quanto permette la vista sia sul lato cantiere che sul lato opposto, inoltre nel mese di febbraio, essendo il calpestio molto morbido a causa delle piogge invernali, ha creato una via di passaggio per la fauna, garantendo la possibilità di osservare le orme del passaggio degli animali.



FAU/09 – Panoramica da un punto di vista interno al sito di monitoraggio



FAU/09 – Vista dal sentiero di attraversamento interno al sito



FAU/09 – Panoramica dal sito di monitoraggio con vista sul cantiere

MAMMALOFAUNA

Check list specie reperite

Specie	Avvistamento	Impronte	Tracce	Feci	Tana
-					

Nessuna specie rilevata durante il sopralluogo

Specie rilevanti ai fini conservazionistici: -



FAU/09 – Evidenza del passaggio di bovini sul sito

AVIFAUNA

Check list specie reperite

Specie	Nomenclatura scientifica	Attività	N° individui
Airone guarda buoi	Bubulcus ibis	-	0
Airone bianco maggiore	Ardea alba	-	0
Airone cinerino	Ardea cinerea	-	0
Albanella reale	Circus cyaneus	-	0
Capinera	Sylvia atricapilla	-	0
Cappellaccia	Galerida cristata	-	0
Cardellino	Carduelis carduelis	volo/canto	6
Cinciallegra	Cyanistes caeruleus	canto	1
Codibugnolo	Aegithalos caudatus	-	0
Colombaccio	Columba palumbus	volo	12
Cornacchia	Corvus cornix	volo/canto	10
Cuculo	Cuculus canorus	-	0
Fagiano	Phasianus colchicus	-	0
Falco pecchiaiolo	Pernis apivorus	-	0

Fringuello	Fringilla coelebs	-	0
Gabbiano comune	Chroicocephalus ridibundus	-	0
Gazza ladra	Pica pica	Volo - canto	5
Gheppio	Falco tinnunculus	-	0
Ghiandaia	Garrulus glandarius	-	0
Ibis	Bulbulcus ibis	-	0
Lui piccolo	Phylloscopus collybita	volo	1
Merlo	Turdus merula	volo	2
Nibbio	Milvus migrans	-	0
Occhiotto	Sylvia melanocephala	-	0
Passera d'italia / Passero domestico	Passer italiae / Passer domesticus	volo/canto	8
Pettiroso	Erithacus rubecula	-	0
Piccione torraio	Columba livia	volo/canto	25
Picchio verde	Picus viridis	-	0
Rondine comune	Hirundo rustica	-	0
Sterpazzolina	Sylvia cantillans	volo	1
Storno	Sturnus vulgaris	-	0
Strillozzo	Miliaria calandra	-	0
Tortora dal collare	Streptopelia decaocto	volo/canto	6
Tottavilla	Lullula arborea	-	0
Upupa	Upupa epops	-	0
Usignolo	Luscinia megarhynchos	-	0
Verdone	Carduelis chloris	-	0
Verzellino	Serinus serinus	-	0
Zigolo nero	Emberiza cirrus	-	0

Emergenze avifaunistiche riscontrate

Specie	Nome scientifico	Direttiva 2009/147/CE	Birdlife Europa	Lista rossa Italiana
Passera d'italia	Passer italiae		SPEC3	VU

Nota:

Birdlife Europa 2004

- SPEC3: stato di conservazione sfavorevole, popolazione non concentrata in Europa

ERPETOFAUNA

Check list specie reperite

Specie	Avvistamento	Impronte	Tracce	Feci	Tana
-					

Data monitoraggio	21 Febbraio 2018
--------------------------	------------------

PUNTO DI MONITORAGGIO FAU 10

Componente ambientale Pascolo, fascia boscata marginale

Localizzazione e caratterizzazione del sito di monitoraggio

Coordinate GPS sito di monitoraggio: UTM 32TD.WGS84 - 743267; 4686835

Comune di appartenenza: Loc. Tenuta Moncalvo, Comune di Vetralla (VT)

Elementi antropici – insediativi: Attività zootecnica, cascina / fabbricato agricolo



Descrizione dell'area

Il sito di monitoraggio FAU 10 è collocato in posizione restrostante ai lavori di costruzione di un grosso viadotto, sorge all'interno della Tenuta Comunale di Monte Calvo, azienda zootecnica per l'allevamento biologico della vacca di razza Maremmana.

L'accesso all'area di monitoraggio avviene imbroccando l'ingresso che diparte dalla SS1Bis, attraversando il cantiere, e parcheggiando a bordo attività. Dopo aver varcato le recinzioni attraverso gli appositi passaggi a sud del margine cantieristico si percorre un breve tratto

a piedi e si giunge in una zona di transizione tra aree pascolive a ed una fascia boscata dalla forma stretta ed allungata. Sono presenti inoltre aree arboreo/arbustive sparse si inerpicano su di una zona collinare più elevata posta ad est sul margine sud del cantiere. La struttura in ferro del viadotto è utilizzata come appoggio, da alcuni columbidi.



FAU/10 – Vista da un punto di osservazione interno al cantiere



FAU/10 – Visuale dalla fascia boscata sul cantiere

MAMMALOFAUNA

Check list specie reperite

Specie	Avvistamento	Impronte	Tracce	Feci	Tana
Sus scrofa - Cinghiale		X	X		
-					

Specie rilevanti ai fini conservazionistici:

-



ERPETOFAUNA

Check list specie reperite

Specie	Avvistamento	Impronte	Tracce	Feci	Tana
-					
-					

Nessuna specie rilevata durante il sopralluogo

Specie rilevanti ai fini conservazionistici:

-

AVIFAUNA

Check list specie reperite

Specie	Nomenclatura scientifica	Attività	N° individui
Airone guarda buoi	Bubulcus ibis	-	0
Airone bianco maggiore	Ardea alba	-	0
Airone cinerino	Ardea cinerea	-	0
Albanella reale	Circus cyaneus	-	0
Capinera	Sylvia atricapilla	-	0
Cappellaccia	Galerida cristata	-	0
Cardellino	Carduelis carduelis	volo	1
Cinciallegra	Cyanistes caeruleus	volo	1
Codibugnolo	Aegithalos caudatus	-	0
Colombaccio	Columba palumbus	volo	4
Cornacchia	Corvus cornix	volo/canto	6
Cuculo	Cuculus canorus	-	0
Fagiano	Phasianus colchicus	-	0
Falco pecchiaiolo	Pernis apivorus	-	0
Fringuello	Fringilla coelebs	-	0
Gabbiano comune	Chroicocephalus ridibundus	-	0
Gazza ladra	Pica pica	volo	3
Gheppio	Falco tinnunculus	-	0
Ghiandaia	Garrulus glandarius	-	0
Ibis	Bulbulcus ibis	-	0
Lui piccolo	Phylloscopus collybita	-	0
Merlo	Turdus merula	volo	2
Nibbio	Milvus migrans	-	0

Occhiotto	Sylvia melanocephala	-	0
Passera d'italia / Passero domestico	Passer italiae / Passer domesticus	volo/canto	6
Pettiroso	Erithacus rubecula	volo	1
Piccione torraio	Columba livia	volo/canto	6
Picchio verde	Picus viridis	-	1
Rondine comune	Hirundo rustica	-	0
Sterpazzolina	Sylvia cantillans	-	0
Storno	Sturnus vulgaris	-	0
Strillozzo	Miliaria calandra	-	0
Tortora dal collare	Streptopelia decaocto	volo/canto	4
Tottavilla	Lullula arborea	-	0
Upupa	Upupa epops	-	0
Usignolo	Luscinia megarhynchos	-	0
Verdone	Carduelis chloris	-	0
Verzellino	Serinus serinus	-	0
Zigolo nero	Emberiza cirrus	volo	1

Emergenze avifaunistiche riscontrate

Specie	Nome scientifico	Direttiva 2009/147/CE	Birdlife Europa	Lista rossa Italiana
Passera d'italia	Passer Italiae		SPEC3	VU
-				

Birdlife Europa 2004

- SPEC2: stato di conservazione sfavorevole, popolazione concentrata prevalentemente in Europa
- SPEC3: stato di conservazione sfavorevole, popolazione non concentrata in Europa

Lista rossa italiana

- LR: Basso rischio
- VU: Vulnerabile
- EN: Minacciato

Data monitoraggio	21 Febbraio 2017
--------------------------	------------------

PUNTO DI MONITORAGGIO FAU 11

Componente ambientale: Bosco ceduo invecchiato, incolto, casale diroccato

Localizzazione e caratterizzazione del sito di monitoraggio

Coordinate GPS sito di monitoraggio: UTM 32TD.WGS84 - 743758; 4686914

Comune di appartenenza: Loc. Tenuta Moncalvo, Comune di Vetralla (VT)

Elementi antropici – insediativi: Attività zootecnica, rudere



Descrizione dell'area

Il sito di monitoraggio FAU 11 è posizionato in posizione superiore al cantiere, sormonta sopra 2 grosse gallerie, è accessibile attraverso la strada sterrata che porta alla sede del "tiro a volo ASD T.A.V. Vetralla", dalla quale, continuando a piedi in direzione Ovest Sud Ovest si raggiunge un cascinale abbandonato che sormonta le operazioni di scavo e costruzione. L'area presenta evidenti tracce del passaggio di cinghiali, sono presenti infatti presenti diverse orme e tracce ben visibili grazie alle condizioni umide del suolo in questo periodo dell'anno. Tale area è interposta tra un bosco deciduo ed il cantiere.

Presenti diverse ossa di bovini sparse nell'adiacente area adibita a pascolo.

Ben visibili in questo periodo dell'anno diversi nidi di passeriformi, probabilmente gazze ladre e cornacchie grige, nidi non visitati durante il monitoraggio.



FAU/11 – Punto di vista sul cantiere, strada bianca laterale al siuto di monitoraggio



FAU/11 – Area di pascolo

MAMMALOFAUNA

Check list specie reperite

Specie	Avvistamento	Impronte	Tracce	Feci	Tana
Sus scrofa - Cinghiale		x	x		
-					



Specie rilevanti ai fini conservazionistici:

-

ERPETOFAUNA

Check list specie reperite

Specie	Avvistamento	Impronte	Tracce	Feci	Tana
-					
-					

Nessuna specie rilevata durante il sopralluogo

AVIFAUNA

Check list specie reperite

Specie	Nomenclatura scientifica	Attività	N° individui
Airone guarda buoi	Bubulcus ibis	-	0
Airone bianco maggiore	Ardea alba	-	0
Airone cinerino	Ardea cinerea	-	0
Albanella reale	Circus cyaneus	-	0
Capinera	Sylvia atricapilla	-	0
Cappellaccia	Galerida cristata	-	0
Cardellino	Carduelis carduelis	-	0
Cinciallegra	Cyanistes caeruleus	-	0
Codibugnolo	Aegithalos caudatus	-	0
Colombaccio	Columba palumbus	volo	6
Cornacchia	Corvus cornix	volo	6
Cuculo	Cuculus canorus	-	0
Fagiano	Phasianus colchicus	-	0
Falco pecchiaiolo	Pernis apivorus	-	0
Fringuello	Fringilla coelebs	-	0
Gabbiano comune	Chroicocephalus ridibundus	-	0
Gazza ladra	Pica pica	volo/canto	4
Gheppio	Falco tinnunculus	volo	2
Ghiandaia	Garrulus glandarius	-	0
Ibis	Bulbulcus ibis	-	0
Lui piccolo	Phylloscopus collybita	volo	2
Merlo	Turdus merula	volo/canto	1
Nibbio	Milvus migrans	-	0
Occhiotto	Sylvia melanocephala	-	0
Passera d'Italia / Passero domestico	Passer italiae / Passer domesticus	volo/canto	10
Pettiroso	Erithacus rubecula	-	0
Piccione torraio	Columba livia	volo/canto	15
Picchio verde	Picus viridis	-	0
Rondine comune	Hirundo rustica	-	0
Sterpazzolina	Sylvia cantillans	-	0
Storno	Sturnus vulgaris	-	0
Strillozzo	Miliaria calandra	-	0
Tortora dal collare	Streptopelia decaocto	volo/canto	2
Tottavilla	Lullula arborea	-	0
Upupa	Upupa epops	-	0
Usignolo	Luscinia megarhynchos	-	0
Verdone	Carduelis chloris	-	0
Verzellino	Serinus serinus	-	0
Zigolo nero	Emberiza cirulus	-	0

Emergenze avifauninistiche riscontrate

Specie	Nome scientifico	Direttiva 2009/147/CE	Birdlife Europa	Lista rossa Italiana
Passera d'italia	Passer domesticus		SPEC3	VU
Gheppio	Falco tinnunculus		SPEC3	

Nota:

Birdlife Europa 2004

- SPEC2: stato di conservazione sfavorevole, popolazione concentrata prevalentemente in Europa
- SPEC3: stato di conservazione sfavorevole, popolazione non concentrata in Europa

Lista rossa italiana

- LR: Basso rischio
- VU: Vulnerabile
- EN: Minacciato



Data monitoraggio	22 Febbraio 2018
--------------------------	------------------

PUNTO DI MONITORAGGIO FAU 12

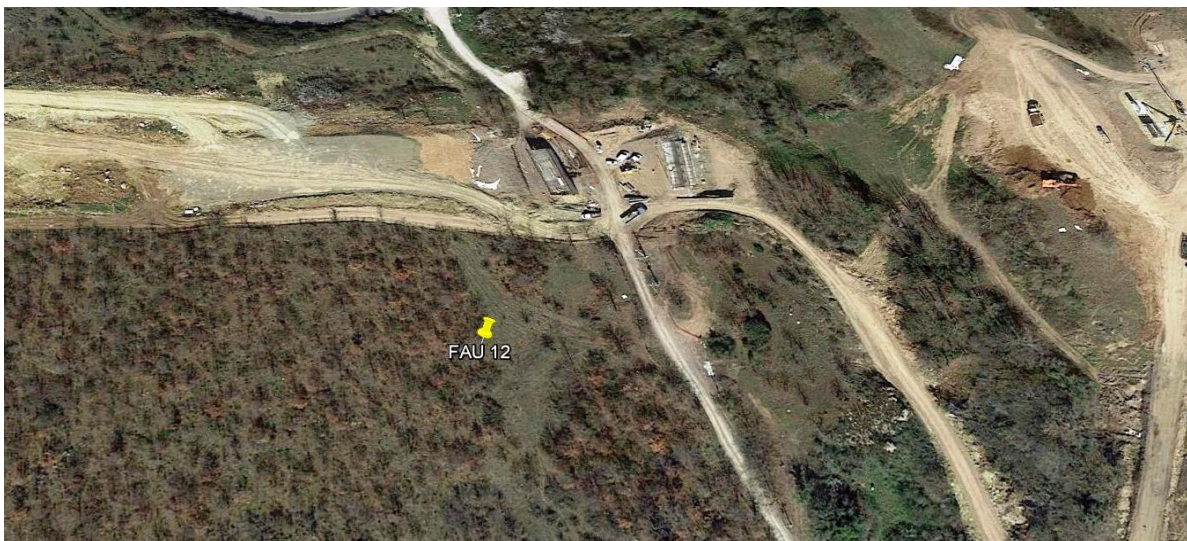
Componente ambientale: Bosco ceduo invecchiato

Localizzazione e caratterizzazione del sito di monitoraggio

Coordinate GPS sito di monitoraggio: UTM 32TD.WGS84 - 743999; 4686929

Comune di appartenenza: Loc. Tenuta Moncalvo, Comune di Vetralla (VT)

Elementi antropici – insediativi: Attività zootecnica



Descrizione dell'area

Il sito FAU 12 è posizionato in un punto boschivo posta al limite di una zona adibita a pascolo, i lavori più prossimi sono quelli per la costruzione di una doppia galleria. La zona risulta in pendenza in pendenza a scendere in direzione del cantiere, la copertura arborea è fitta ma alternata a zone più aperte utilizzate a pascolo. Chiari segni di passaggio di bovini da allevamento.

Vi si accede imboccando la strada sterrata di accesso al “tiro a volo ASD T.A.V. Vetralla” per poi scavalcare la recinzione e procedere in direzione ovest.



FAU/12 – Punto di vista interno al sito



FAU/12 – Punto di vista interno al sito

MAMMALOFAUNA

Check list specie reperite

Specie	Avvistamento	Impronte	Tracce	Feci	Tana
Sus scrofa - Cinghiale		x	x		

Specie rilevanti ai fini conservazionistici: -

ERPETOFAUNA

Check list specie reperite

Specie	Avvistamento	Impronte	Tracce	Feci	Tana
-					
-					

Nessuna specie rilevata durante il sopralluogo

Specie rilevanti ai fini conservazionistici: -

AVIFAUNA

Check list specie reperite

Specie	Nomenclatura scientifica	Attività	N° individui
Airone guarda buoi	Bubulcus ibis	-	0
Airone bianco maggiore	Ardea alba	-	0
Airone cinerino	Ardea cinerea	-	0
Albanella reale	Circus cyaneus	-	0
Capinera	Sylvia atricapilla	-	0
Cappellaccia	Galerida cristata	-	0
Cardellino	Carduelis carduelis	volo/canto	2
Cinciallegra	Cyanistes caeruleus	volo/canto	2
Codibugnolo	Aegithalos caudatus	-	0
Colombaccio	Columba palumbus	volo	3
Cornacchia	Corvus cornix	volo/canto	11
Cuculo	Cuculus canorus	-	0
Fagiano	Phasianus colchicus	-	0
Falco pecchiaiolo	Pernis apivorus	-	0
Fringuello	Fringilla coelebs	-	0
Gabbiano comune	Chroicocephalus ridibundus	-	0

Gazza ladra	Pica pica	volo/canto	4
Gheppio	Falco tinnunculus	volo	1
Ghiandaia	Garrulus glandarius	-	1
Ibis	Bulbulcus ibis	-	0
Lui piccolo	Phylloscopus collybita	-	0
Merlo	Turdus merula	-	0
Nibbio	Milvus migrans	-	0
Occhiotto	Sylvia melanocephala	-	0
Passera d'italia / Passero domestico	Passer italiae / Passer domesticus	volo/canto	7
Pettiroso	Erithacus rubecula	-	0
Piccione torraio	Columba livia	-	8
Picchio verde	Picus viridis	-	0
Poiana	Buteo buteo	volo	1
Rondine comune	Hirundo rustica	-	0
Sterpazzolina	Sylvia cantillans	volo/canto	2
Storno	Sturnus vulgaris	-	0
Strillozzo	Miliaria calandra	-	0
Tortora dal collare	Streptopelia decaocto	-	0
Tottavilla	Lullula arborea	-	0
Upupa	Upupa epops	-	0
Usignolo	Luscinia megarhynchos	-	0
Verdone	Carduelis chloris	-	0
Verzellino	Serinus serinus	-	0
Zigolo nero	Emberiza cirrus	-	0

Emergenze avifaunistiche riscontrate

Specie	Nome scientifico	Direttiva 2009/147/CE	Birdlife Europa	Lista rossa Italiana
Passera d'italia	Passer domesticus italiae		SPEC3	VU

Nota:

Birdlife Europa 2004

- SPEC2: stato di conservazione sfavorevole, popolazione concentrata prevalentemente in Europa
- SPEC3: stato di conservazione sfavorevole, popolazione non concentrata in Europa

Lista rossa italiana

- LR: Basso rischio
- VU: Vulnerabile
- EN: Minacciato

Data monitoraggio	22 Febbraio 2018
--------------------------	------------------

PUNTO DI MONITORAGGIO FAU 13

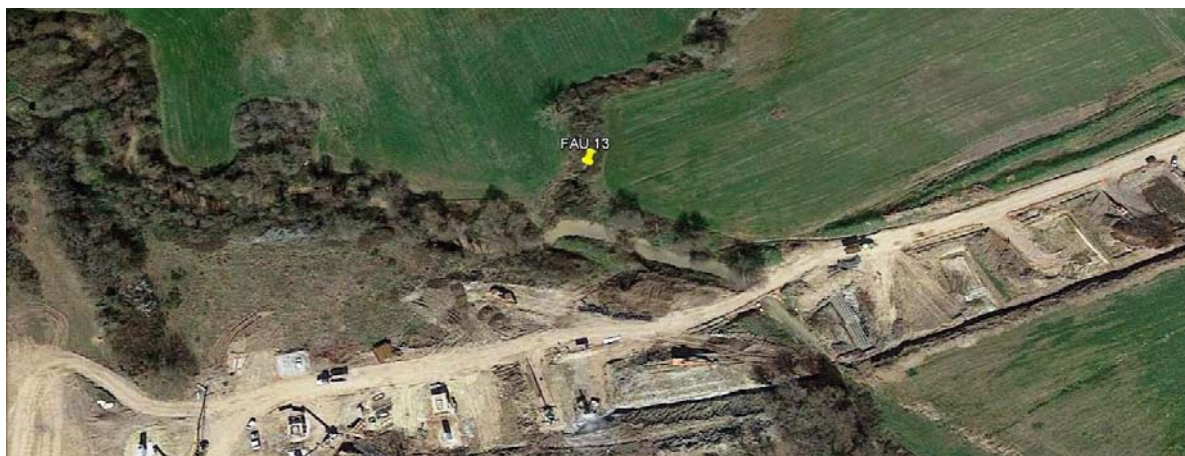
Componente ambientale: Attività agricola

Localizzazione e caratterizzazione del sito di monitoraggio

Coordinate GPS sito di monitoraggio: UTM 32TD.WGS84 - 744350; 4687170

Comune di appartenenza: Loc. Cinelli, Comune di Vetralla (VT)

Elementi antropici – insediativi: Attività agricola, cascina



Descrizione dell'area

Il sito FAU 13 è interposto tra il caniere, un corso d'acqua superficiale, e campi coltivati a cereali. E' caratterizzato da una forte presenza antropica caratterizzante l'area. L'accesso avviene direttamente dalla strada principale del cantiere parcheggiando il mezzo a bordo delle attività in corso, lateralmente al campo agricolo.

Il sito è situato su di una zona semi collinare adibita ad uso agricolo dalle vicini aziende agritechiche.

Ai margini di tale zona sono individuabili zone arboree arbustive localizzate lungo una fascia boschiva ripariale. Il corso d'acqua superficiale presenta in febbraio una portata medio/debole.

Si è riscontrato il passaggio di cinghiali, ben visibili i segni lasciati sulla terra resa morbida dalle piogge e dall'umidità invernale.

Ben visibili in questo periodo dell'anno alcuni nidi di passeriformi, probabilmente gazze ladre e cornacchie grige.



FAU/13 –Vista interna all'area con il cantiere sullo sfondo



FAU/13 – Segni del passaggio di cinghiali

MAMMALOFAUNA

Check list specie reperite

Specie	Avvistamento	Impronte	Tracce	Feci	Tana
Sus scrofa - Cinghiale			x		

Specie rilevanti ai fini conservazionistici:

-

ERPETOFAUNA

Check list specie reperite

Specie	Avvistamento	Impronte	Tracce	Feci	Tana
-					

AVIFAUNA

Check list specie reperite

Specie	Nomenclatura scientifica	Attività	N° individui
Airone guarda buoi	Bubulcus ibis	-	0
Airone bianco maggiore	Ardea alba	-	0
Airone cinerino	Ardea cinerea	-	0
Albanella reale	Circus cyaneus	-	0
Capinera	Sylvia atricapilla	-	0
Cappellaccia	Galerida cristata	-	0
Cardellino	Carduelis carduelis	-	0
Cinciallegra	Cyanistes caeruleus	-	0
Codibugnolo	Aegithalos caudatus	-	0
Colombaccio	Columba palumbus	volo/canto	5
Cornacchia	Corvus cornix	volo/canto	6
Cuculo	Cuculus canorus	-	0
Fagiano	Phasianus colchicus	-	0
Falco pecchiaiolo	Pernis apivorus	-	0
Fringuello	Fringilla coelebs	-	0
Gabbiano comune	Chroicocephalus ridibundus	-	0
Gazza ladra	Pica pica	volo	4
Gheppio	Falco tinnunculus	volo	1
Ghiandaia	Garrulus glandarius	-	0
Ibis	Bulbulcus ibis	-	0
Lui piccolo	Phylloscopus collybita	-	0
Merlo	Turdus merula	volo	1
Nibbio	Milvus migrans	-	0
Occhiotto	Sylvia melanocephala	-	0
Passera d'italia / Passero domestico	Passer italiae / Passer domesticus	volo/canto	5
Pettiroso	Erithacus rubecula	-	0
Piccione torraio	Columba livia	-	0
Picchio verde	Picus viridis	-	0
Rondine comune	Hirundo rustica	-	0
Sterpazzolina	Sylvia cantillans	volo	5
Storno	Sturnus vulgaris	-	0
Strillozzo	Miliaria calandra	-	0
Tortora dal collare	Streptopelia decaocto	volo	6
Tottavilla	Lullula arborea	-	0
Upupa	Upupa epops	-	0
Usignolo	Luscinia megarhynchos	-	0
Verdone	Carduelis chloris	-	0
Verzellino	Serinus serinus	-	0
Zigolo nero	Emberiza cirulus	-	0

Emergenze avifaunistiche riscontrate

Specie	Nome scientifico	Direttiva 2009/147/CE	Birdlife Europa	Lista rossa Italiana
Passera d'italia	Passer domesticus		SPEC3	VU

Nota:

Birdlife Europa 2004

- SPEC2: stato di conservazione sfavorevole, popolazione concentrata prevalentemente in Europa
- SPEC3: stato di conservazione sfavorevole, popolazione non concentrata in Europa

Lista rossa italiana

- LR: Basso rischio
- VU: Vulnerabile
- EN: Minacciato



Data monitoraggio

22 Febbraio 2018

SITO DI MONITORAGGIO FAU 20

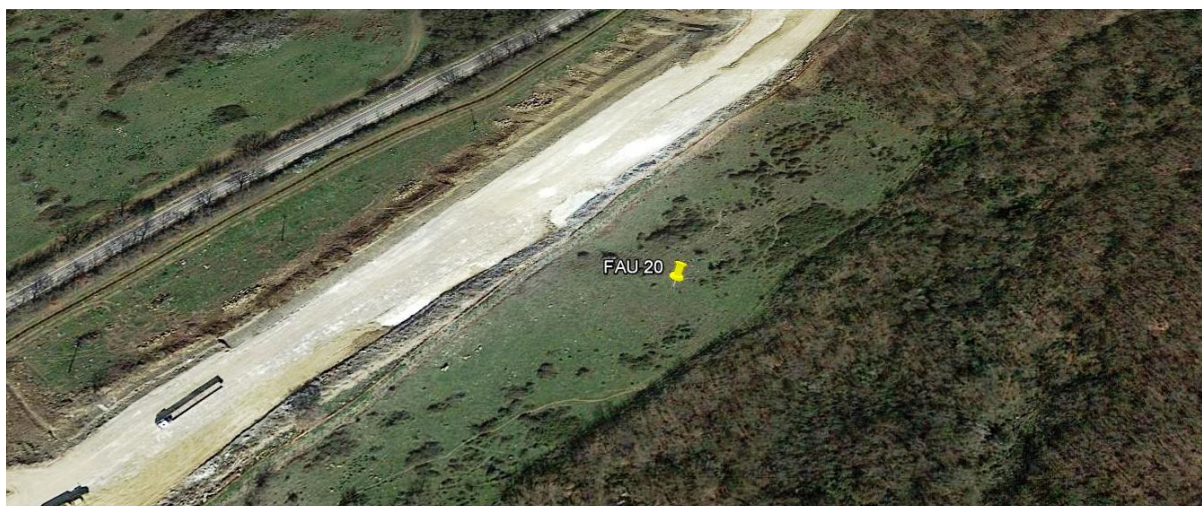
Componente ambientale: Pascolo / bosco invecchiato

Localizzazione e caratterizzazione dell’area di monitoraggio

Coordinate GPS sito di monitoraggio: E 742.297 N 4.685.976

Comune di appartenenza: Comune di Vetralla (VT)

Elementi antropici – insediativi: Attività zootecnica



Descrizione del sito

Il sito di monitoraggio FAU 20 si colloca lungola SS1bis a circa 350m da essa, più precisamente nelle immediate vicinanze del margine nord del cantiere. Sorge all’interno di una zona a forma di semicerchio delimitata nella parte posteriore da un’area boschiva e nella parte anteriore dal cantiere stesso. L’ingresso avviene dalla strada statale Aurelia attraverso il varco di cantiere A01BIS. L’accesso all’area avviene in maniera agevole parcheggiando l’autovettura a margine della strada di cantiere, che risulta larga e pianeggiante, nessuna lavorazione effettuata durante il monitoraggio, si è registrata solo il passaggio sporadico di alcuni mezzi pesanti. Risulta infine necessario effettuare un piccolo salto per oltrepassare una canali di scolo delle acque in cemento, per poi varcare la recinzione di legno e filo spinato.

Il monitoraggio ha avuto epicentro nella parte centrale dell'area a semicerchio.

La superficie coperta dall'attività di monitoraggio a causa della conformazione irregolare del territorio misura circa 70m per 200m con sviluppo E/O (parallelo al cantiere).



FAU/20 – Visuale sul cantiere



FAU/20 – punto di dal sentiero di accesso dal cantiere

MAMMALOFAUNA

Check list specie reperite

Specie	Avvistamento	Impronte	Tracce	Feci	Tana
Sus scrofa - Cinghiale		X	X		

Specie rilevanti ai fini conservazionistici:

-



AVIFAUNA

Check list specie reperite

Specie	Nomenclatura scientifica	Attività	N° individui
Airone guarda buoi	Bubulcus ibis	-	0
Airone bianco maggiore	Ardea alba	-	0
Airone cinerino	Ardea cinerea	-	0
Albanella reale	Circus cyaneus	-	0
Capinera	Sylvia atricapilla	-	0
Cappellaccia	Galerida cristata	-	0
Cardellino	Carduelis carduelis	volo/canto	4
Cinciallegra	Cyanistes caeruleus	volo	1
Codibugnolo	Aegithalos caudatus	-	0
Colombaccio	Columba palumbus	-	0

Cornacchia	Corvus cornix	volo/canto	6
Cuculo	Cuculus canorus	-	0
Fagiano	Phasianus colchicus	-	0
Falco pecchiaiolo	Pernis apivorus	-	0
Fringuello	Fringilla coelebs	-	0
Gabbiano comune	Chroicocephalus ridibundus	-	0
Gazza ladra	Pica pica	volo	3
Gheppio	Falco tinnunculus	-	0
Ghiandaia	Garrulus glandarius	-	0
Ibis	Bulbulcus ibis	-	0
Lui piccolo	Phylloscopus collybita	volo	3
Merlo	Turdus merula	volo	1
Nibbio	Milvus migrans	-	-
Occhiotto	Sylvia melanocephala	-	-
Passera d'italia / Passero domestico	Passer italiae / Passer domesticus	volo/canto	8
Pettiroso	Erithacus rubecula	-	0
Piccione torraio	Columba livia	-	13
Picchio verde	Picus viridis	-	0
Rondine comune	Hirundo rustica	-	0
Sterpazzolina	Sylvia cantillans	-	0
Storno	Sturnus vulgaris	-	0
Strillozzo	Miliaria calandra	-	0
Tortora dal collare	Streptopelia decaocto	-	0
Tottavilla	Lullula arborea	-	0
Upupa	Upupa epops	-	0
Usignolo	Luscinia megarhynchos	-	0
Verdone	Carduelis chloris	-	0
Verzellino	Serinus serinus	-	0
Zigolo nero	Emberiza cirius	-	0

Emergenze avifaunistiche riscontrate

Specie	Nome scientifico	Direttiva 2009/147/CE	Birdlife Europa	Lista rossa Italiana
Passera d'italia	Passer domesticus italiae		SPEC3	VU

Nota:

Birdlife Europa 2004

- SPEC3: stato di conservazione sfavorevole, popolazione non concentrata in Europa

Lista rossa italiana

- VU: Vulnerabile

ERPETOFAUNA

Check list specie reperite

Specie	Avvistamento	Impronte	Tracce	Feci	Tana
-					

Data monitoraggio

23 febbraio 2018

SITO DI MONITORAGGIO FAU 21

Componente ambientale: Fascia boscata ripariale

Localizzazione e caratterizzazione dell'area di monitoraggio

Coordinate GPS sito di monitoraggio: E 741.510 N 4.685.976

Comune di appartenenza: Loc. Monte Calvo, Comune di Vetralla

Elementi antropici – insediativi: Attività zootecnica



Descrizione del sito

Il sito di monitoraggio FAU 21 è il punto di monitoraggio posizionato più verso l'inizio del cantiere dalla parte di Monte Romano, si colloca in un'area pianeggiante inclusa tra due zone collinari delimitate nella parte posteriore dalle attività cantieristiche. Tale sito sorge su di una zona pascoliva in uso. La parte occidentale presenta una piccola fascia a vegetazione di origine ripariale che sorge su un corso d'acqua superficiale.

La componente vegetazionale è costituita da specie erbacee, arbustive ed arboree più o meno in egual percentuale. Le specie erbacee si trovano principalmente nella zona pianeggiante mentre quelle arboree ed arbustive presso la fascia ripariale.

Nelle porzioni collinari a margini Ovest ed Est del sito invece sorgono 2 zone a bosco ceduo (non compreso nella zona coperta dal monitoraggio). Il punto FAU 21 è raggiungibile percorrendo a

piedi una strada sterrata che diparte dal confine del cantiere ma che risulta chiusa al traffico veicolare da una cancellata in legno.



FAU/21 – Panoramica con vista sul cantiere

MAMMALOFAUNA

Check list specie reperite

Specie	Avvistamento	Impronte	Tracce	Feci	Tana

Specie rilevanti ai fini conservazionistici:

-

ERPETOFAUNA

Check list specie reperite

Specie	Avvistamento	Impronte	Tracce	Feci	Tana
-					

AVIFAUNA

Check list specie reperite

Specie	Nomenclatura scientifica	Attività	N° individui
Airone guarda buoi	Bubulcus ibis	-	0
Airone bianco maggiore	Ardea alba	-	0
Airone cinerino	Ardea cinerea	-	0
Albanella reale	Circus cyaneus	-	0
Capinera	Sylvia atricapilla	-	0
Cappellaccia	Galerida cristata	-	0
Cardellino	Carduelis carduelis	-	0
Cinciallegra	Cyanistes caeruleus	-	0
Codibugnolo	Aegithalos caudatus	-	0
Colombaccio	Columba palumbus	volo/canto	4
Cornacchia	Corvus cornix	volo/canto	8
Cuculo	Cuculus canorus	-	0
Fagiano	Phasianus colchicus	-	0
Falco pecchiaiolo	Pernis apivorus	-	0
Fringuello	Fringilla coelebs	-	0
Gabbiano comune	Chroicocephalus ridibundus	-	0
Gazza ladra	Pica pica	volo	6
Gheppio	Falco tinnunculus	-	0
Ghiandaia	Garrulus glandarius	-	0
Ibis	Bulbulcus ibis	-	0
Lui piccolo	Phylloscopus collybita	-	0
Merlo	Turdus merula	volo	2
Nibbio	Milvus migrans	-	0
Occhiotto	Sylvia melanocephala	-	0
Passera d'italia / Passero domestico	Passer italiae / Passer domesticus	-	7
Pettiroso	Erithacus rubecula	-	0
Piccione torraio	Columba livia	volo	12
Picchio verde	Picus viridis	-	0
Rondine comune	Hirundo rustica	-	0
Rondone	Apus apus	-	0
Sterpazzolina	Sylvia cantillans	-	0
Storno	Sturnus vulgaris	-	0
Strillozzo	Miliaria calandra	-	0
Tortora dal collare	Streptopelia decaocto	-	0

Tottavilla	Lullula arborea	-	0
Upupa	Upupa epops	-	0
Usignolo	Luscinia megarhynchos	-	0
Verdone	Carduelis chloris	-	0
Verzellino	Serinus serinus	-	0
Zigolo nero	Emberiza cirius	-	0

Emergenze avifaunistiche riscontrate

Specie	Nome scientifico	Direttiva 2009/147/CE	Birdlife Europa	Lista rossa Italiana
Passera d'italia	Passer domesticus italiae		SPEC3	VU

Nota:

Birdlife Europa 2004

- SPEC2: stato di conservazione sfavorevole, popolazione concentrata prevalentemente in Europa
- SPEC3: stato di conservazione sfavorevole, popolazione non concentrata in Europa

Lista rossa italiana

- LR: Basso rischio
- VU: Vulnerabile
- EN: Minacciato



Data monitoraggio	23 febbraio 2018
--------------------------	------------------

SITO DI MONITORAGGIO FAU 22

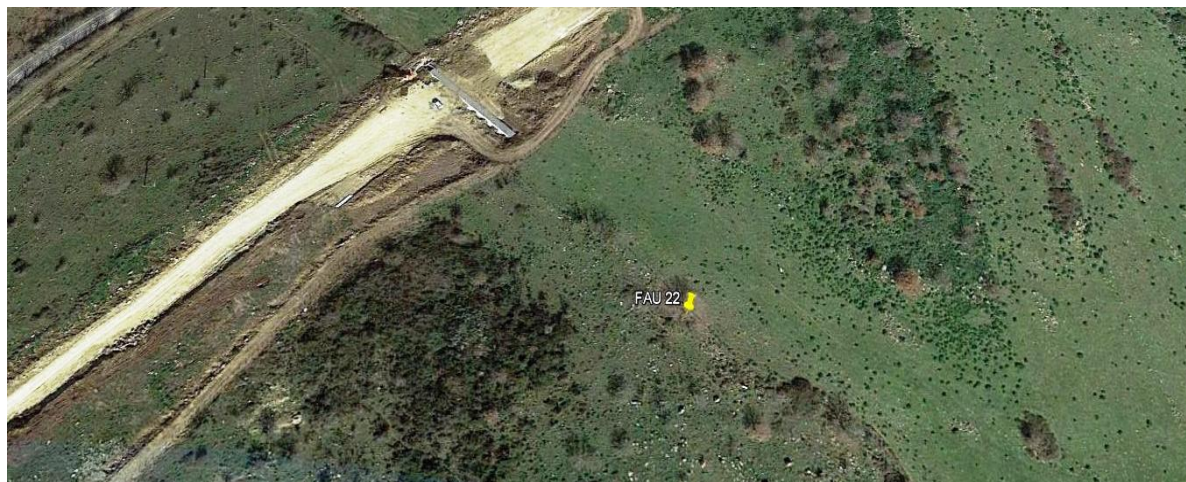
Componente ambientale: Pascolo arido in corso di riforestazione

Localizzazione e caratterizzazione dell'area di monitoraggio

Coordinate GPS sito di monitoraggio: E 742.729 N.4.686.521

Comune di appartenenza: Comune di Vetralla (VT)

Elementi antropici – insediativi: Attività zootecnica

**Descrizione del sito**

Il sito di monitoraggio FAU 22 si colloca in un'area semi-collinare utilizzata prevalentemente come zona di pascolo per le mandrie di bovini della razza maremmana delle aziende agricole circostanti. La zona centrale è abbastanza pianeggiante e priva di copertura arborea, I margini sinistro e destro si trovano in posizione leggermente rialzata e presentano una blanda copertura arborea ed arbustiva. La zona cantieristica adiacente risulta percorsa da mezzi pesanti con frequenza medio/bassa.



FAU/22 – Panoramica del sito con vista sul cantiere



FAU/22 – Particolare del sito di monitoraggio visto dal cantiere

MAMMALOFAUNA

Check list specie reperite

Specie	Avvistamento	Impronte	Tracce	Feci	Tana
Sus scrofa - Cinghiale			x		

ERPETOFAUNA

Check list specie reperite

Specie	Avvistamento	Impronte	Tracce	Feci	Tana
-					

AVIFAUNA

Check list specie reperite

Specie	Nomenclatura scientifica	Attività	N° individui
Airone guarda buoi	Bubulcus ibis	-	0
Airone bianco maggiore	Ardea alba	-	0
Airone cinerino	Ardea cinerea	-	0
Albanella reale	Circus cyaneus	-	0
Capinera	Sylvia atricapilla	-	0
Cappellaccia	Galerida cristata	-	0
Cardellino	Carduelis carduelis	-	0
Cinciallegra	Cyanistes caeruleus	-	0
Codibugnolo	Aegithalos caudatus	-	0
Colombaccio	Columba palumbus	volo/canto	2
Cornacchia	Corvus cornix	volo/canto	8
Cuculo	Cuculus canorus	-	0
Fagiano	Phasianus colchicus	-	0
Falco pecchiaiolo	Pernis apivorus	-	0
Fringuello	Fringilla coelebs	-	0
Gabbiano comune	Chroicocephalus ridibundus	-	0
Gazza ladra	Pica pica	volo	1
Gheppio	Falco tinnunculus	volo	1
Ghiandaia	Garrulus glandarius	-	0
Ibis	Bulbulcus ibis	-	0
Lui piccolo	Phylloscopus collybita	-	0
Merlo	Turdus merula	volo	1
Nibbio	Milvus migrans	-	0
Occhiotto	Sylvia melanocephala	-	0
Passera d'italia	Passer italiae/ Passer domesticus	volo	4
Pettirosso	Erithacus rubecula	-	0

Piccione torraio	Columba livia	volo/canto	6
Picchio verde	Picus viridis	-	0
Rondine comune	Hirundo rustica	-	0
Rondone	Apus apus	-	0
Sterpazzolina	Sylvia cantillans	-	0
Storno	Sturnus vulgaris	-	0
Strillozzo	Miliaria calandra	-	0
Tortora dal collare	Streptopelia decaocto	-	0
Tottavilla	Lullula arborea	-	0
Upupa	Upupa epops	-	0
Usignolo	Luscinia megarhynchos	-	0
Verdone	Carduelis chloris	-	0
Verzellino	Serinus serinus	-	0
Zigolo nero	Emberiza cirrus	-	0

Emergenze avifaunistiche riscontrate

Specie	Nome scientifico	Direttiva 2009/147/CE	Birdlife Europa	Lista rossa Italiana
Passera d'italia	Passer italiae		SPEC3	VU

Nota:

Birdlife Europa 2004

- SPEC2: stato di conservazione sfavorevole, popolazione concentrata prevalentemente in Europa
- SPEC3: stato di conservazione sfavorevole, popolazione non concentrata in Europa

Lista rossa italiana

- LR: Basso rischio
- VU: Vulnerabile
- EN: Minacciato

BIBLIOGRAFIA

- Bulgarini, Calvario E., Fraticelli F., Petretti F., Sarroco S. - Libro rosso degli Animali d'Italia - Vertebrati. Roma: **WWF Italia, 1998**
- La Posta A., Duprè E. , Bianchi E– Attuazione della Direttiva Habitat e stato di conservazione delle specie in Italia, 2008
- Rondinini, C., Battistoni, A., Peronace, V., Teofili, C. (compilatori). Lista Rossa IUCN dei Vertebrati Italiani. Comitato Italiano IUCN e Ministero dell'Ambiente e della Tutela del Territorio e del Mare, 2013 Roma
- Roger Peterson , Guy Mountfort , P. A. Hollom , M. Pandolfi, S. Frugis - Guida degli uccelli d'Europa. Atlante illustrato a colori – **2002 Franco Muzio editore**
- A. Romano, D. Ovenden , Riconoscere i rettili e gli anfibi d'Italia e d'Europa – **2002 Franco Muzio editore**
- Colin Harrison - Nidi, uova e nidiacei degli uccelli d'Europa – **2002 Franco Muzio editore**
- Gordon Corbet, Denys Ovenden, M. Pandolfi - Guida dei mammiferi d'Europa Copertina flessibile - **2002 Franco Muzio editore**
- Baker, M. Traini - Tracce e segni degli animali – **Ricca editore 23 gen 2014**
- Roy Brown, John Ferguson, Michael Lawrence, David Lees – Tracce e segni degli uccelli d'Europa, guida al riconoscimento – **Ricca editore 27 feb 2015**



<p>Esecutore</p>	 <p>Skylab Energia S.r.l.</p> <p>sede legale: Via Cairoli 4, 28100 Novara sede operativa: Via G. Gibellini 14, 28100 Novara</p>
<p>Lavori di realizzazione della Starda statale SS675 "Umbro laziale" (ex. Raccordo Civitavecchia – Orte)</p> <p>Tratto Monte Romano Est – Cinelli , Tronco 3° - Lotto 1° - Stralcio B compreso tra la SS 1 Aurelia (km 86+000) e la SS 1 Bis (km 21+500) PROV. VITERBO</p>	
<p>Elaborato</p>	<p>Monitoraggio ambientale in corso d'opera</p> <p>Monitoraggio faunistico</p>
<p>Committente</p>	 <p>GPingegneria Srl</p> <p>Viale Tiziano, 3, 00196 Roma</p>
<p>Data</p>	<p>aprile 2018</p>

INDICE

SITO DI MONITORAGGIO FAU/09

LOCALIZZAZIONE E CARATTERIZZAZIONE SITO.....	4
MAMMALOFAUNA	6
ERPETOFAUNA	6
AVIFAFAUNA	7

SITO DI MONITORAGGIO FAU/10

LOCALIZZAZIONE E CARATTERIZZAZIONE SITO	9
MAMMALOFAUNA	10
ERPETOFAUNA	10
AVIFAFAUNA	11

SITO DI MONITORAGGIO FAU/11

LOCALIZZAZIONE E CARATTERIZZAZIONE SITO	13
MAMMALOFAUNA	15
ERPETOFAUNA	15
AVIFAFAUNA	16

SITO DI MONITORAGGIO FAU/12

LOCALIZZAZIONE E CARATTERIZZAZIONE SITO.....	18
MAMMALOFAUNA	20
ERPETOFAUNA	20
AVIFAFAUNA	21

SITO DI MONITORAGGIO FAU/13

LOCALIZZAZIONE E CARATTERIZZAZIONE SITO	24
MAMMALOFAUNA	26
ERPETOFAUNA	26
AVIFAFAUNA	27

STAZIONE FAU/20

CARATTERIZZAZIONE SITO E RILIEVI	29
MAMMALOFAUNA	31
AVIFAUNA	31
ERPETOFAUNA	33

STAZIONE FAU/21

CARATTERIZZAZIONE SITO E RILIEVI	34
MAMMALOFAUNA	35
ERPETOFAUNA	35
AVIFAUNA	36

STAZIONE FAU/22

CARATTERIZZAZIONE SITO E RILIEVI	38
MAMMALOFAUNA	40
ERPETOFAUNA	40
AVIFAUNA.....	41

BIBLIOGRAFIA...	43
------------------------------	----

Data monitoraggio	18 Aprile 2018
--------------------------	----------------

PUNTO DI MONITORAGGIO FAU 09

Componente ambientale: Bosco ceduo

Localizzazione e caratterizzazione del sito di monitoraggio

Coordinate GPS sito di monitoraggio: UTM 32TD.WGS84 - 742166; 4685697

Comune di appartenenza: Comune di Vetralla (VT)

Elementi antropici – insediativi: Attività zootecnica



Descrizione dell'area

Il punto di monitoraggio FAU 09 si trova in posizione restrostante al cantiere, in un'area boschiva soprastante i lavori di costruzione di 2 piccole gallerie. Il punto di accesso più vicino è attraverso il varco presente al km VIII/17. Attraversato il cantiere si parcheggia l'auto sul argine delle attività lavorative e scavalcando prima la recinzione arancione e successivamente quella di legno e filo spinato, ci si addentra nella zona boschiva d'interesse. Nessuna attività cantieristica presente nella zona di cantiere antistante l'area di monitoraggio nella giornata del sopralluogo, solo alcuni mezzi pesanti in transito sporadico.

Il sito di monitoraggio è attraversato da un sentiero che si addentra nella zona boscata con andamento all’incirca parallelo alla strada di cantiere, tale via è percorsa principalmente da bovini d’allevamento. Questa via risulta un punto di osservazione privilegiato in quanto permette la vista sia sul lato cantiere che sul lato opposto, inoltre essendo il calpestio molto morbido a causa delle piogge primaverili, ha creato una via di passaggio per la fauna, garantendo la possibilità di osservare le orme del passaggio degli animali. Avvistati diversi individui di lucertola muraiola sulla vegetazione esposta al sole.



FAU/09 – Vista laterale alla zona di cantiere



FAU/09 – Sentiero interno che attraversa la zona di monitoraggio

MAMMALOFAUNA

Check list specie reperate

Specie	Avvistamento	Impronte	Tracce	Feci	Tana
-					

Nessuna specie rilevata durante il sopralluogo

Specie rilevanti ai fini conservazionistici:

-

ERPETOFAUNA

Check list specie reperate

Specie	Avvistamento	Impronte	Tracce	Feci	Tana
Lucertola muraiola Podarcis muralis	x				

Specie rilevanti ai fini conservazionistici:

- Podarcis muralis: Allegato IV Dir. 92/43/CEE



FAU/09 – Podarcis muralis

AVIFAUNA

Check list specie reperite

Specie	Nomenclatura scientifica	Attività	N° individui
Airone guarda buoi	Bubulcus ibis	-	0
Airone bianco maggiore	Ardea alba	-	0
Airone cinerino	Ardea cinerea	-	0
Albanella reale	Circus cyaneus	-	0
Capinera	Sylvia atricapilla	volo	1
Cappellaccia	Galerida cristata	-	0
Cardellino	Carduelis carduelis	volo/canto	5
Cinciallegra	Cyanistes caeruleus	canto	2
Codibugnolo	Aegithalos caudatus	-	0
Colombaccio	Columba palumbus	volo	4
Cornacchia	Corvus cornix	volo/canto	6
Cuculo	Cuculus canorus	-	0
Fagiano	Phasianus colchicus	-	0
Falco pecchiaiolo	Pernis apivorus	-	0
Fringuello	Fringilla coelebs	-	0
Gabbiano comune	Chroicocephalus ridibundus	-	0
Gazza ladra	Pica pica	volo/canto	2
Gheppio	Falco tinnunculus	-	0
Ghiandaia	Garrulus glandarius	-	0
Ibis	Bulbulcus ibis	-	0
Lui piccolo	Phylloscopus collybita	volo	2
Merlo	Turdus merula	volo/canto	2
Nibbio	Milvus migrans	-	0
Occhiotto	Sylvia melanocephala	-	0
Passera d'italia / Passero domestico	Passer italiae / Passer domesticus	volo/canto	10
Pettiroso	Erithacus rubecula	-	0
Piccione torraiole	Columba livia	volo/canto	12
Picchio verde	Picus viridis	-	0
Rondine comune	Hyrundo rustica	-	0
Sterpazzolina	Sylvia cantillans	-	0
Storno	Sturnus vulgaris	-	0
Strillozzo	Miliaria calandra	-	0
Tortora dal collare	Streptopelia decaocto	-	0
Tottavilla	Lullula arborea	-	0
Upupa	Upupa epops	volo	1
Usignolo	Luscinia megarhynchos	-	0

Verdone	Carduelis chloris	-	0
Verzellino	Serinus serinus	-	0
Zigolo nero	Emberiza cirrus	canto	2

Emergenze avifauninistiche riscontrate

Specie	Nome scientifico	Direttiva 2009/147/CE	Birdlife Europa	Lista rossa Italiana
Passera d'italia	Passer Italiae		SPEC3	VU
Fringuello	Fringilla coelebs	X		
Upupa	Upupa epops		SPEC3	



FAU/09 –Passeriforme su di un ramo di un albero interno alla zona di monitoraggio

Nota:

Birdlife Europa 2004

- SPEC2: stato di conservazione sfavorevole, popolazione concentrata prevalentemente in Europa
- SPEC3: stato di conservazione sfavorevole, popolazione non concentrata in Europa

Lista rossa italiana

- LR: Basso rischio
- VU: Vulnerabile
- EN: Minacciato

Data monitoraggio	10 Aprile 2017
--------------------------	----------------

PUNTO DI MONITORAGGIO FAU 10

Componente ambientale: Pascolo, fascia boscata marginale

Localizzazione e caratterizzazione dell' area di monitoraggio

Coordinate GPS sito di monitoraggio: UTM 32TD.WGS84 - 743267; 4686835

Comune di appartenenza: Loc. Tenuta Moncalvo, Comune di Vetralla (VT)

Elementi antropici – insediativi: Attività zootecnica, cascina / fabbricato agricolo



Descrizione del sito

Il sito di monitoraggio FAU 10 è collocato in posizione restrostante ai lavori di costruzione di un grosso viadotto, sorge all'interno della Tenuta Comunale di Monte Calvo, azienda zootecnica per l'allevamento biologico della vacca di razza Maremmana.

L'accesso all'area di monitoraggio avviene imboccando l'ingresso che diparte dalla SS1Bis, attraversando il cantiere, e parcheggiando a bordo attività. Dopo aver varcato le recinzioni attraverso gli appositi passaggi a sud del margine cantieristico si percorre un breve tratto

a piedi e si giunge in una zona di transizione tra aree pascolive a ed una fascia boscata dalla forma stretta ed allungata. Sono presenti inoltre aree arboreo/arbustive sparse si inerpicano su di una zona collinare più elevata posta ad est sul margine sud del cantiere. La struttura portante in ferro del viadotto è utilizzata come appoggio, da alcuni columbidi e passeriformi. Presente un piccolo corso d'acqua di portata estremamente ridotta sulle cui sponde sono stati avvistati alcuni rettili come lucertole muraiole e biacchi.

MAMMALOFAUNA

Check list specie reperite

Specie	Avvistamento	Impronte	Tracce	Feci	Tana

Specie rilevanti ai fini conservazionistici:

-

ERPETOFAUNA

Check list specie reperite

Specie	Avvistamento	Impronte	Tracce	Feci	Tana
Lucertola muraiola Podarcis muralis	x				
Saettone Elaphe longissimi	x				

Specie rilevanti ai fini conservazionistici:

- Podarcis muralis: Allegato IV Dir. 92/43/CEE





FAU/10 – Rapace in volo sul sito di monitoraggio

AVIFAUNA

Check list specie reperite

Specie	Nomenclatura scientifica	Attività	N° individui
Airone guarda buoi	Bubulcus ibis	volo	2
Airone bianco maggiore	Ardea alba	-	0
Airone cinerino	Ardea cinerea	-	0
Albanella reale	Circus cyaneus	-	0
Capinera	Sylvia atricapilla	-	0
Cappellaccia	Galerida cristata	-	0
Cardellino	Carduelis carduelis	Volo/canto	6
Cinciallegra	Cyanistes caeruleus	canto	1
Codibugnolo	Aegithalos caudatus	-	0
Colombaccio	Columba palumbus	volo	2
Cornacchia	Corvus cornix	volo/canto	4
Cuculo	Cuculus canorus	-	0
Fagiano	Phasianus colchicus	-	0
Falco pecchiaiolo	Pernis apivorus	-	0
Fringuello	Fringilla coelebs	canto	3
Gabbiano comune	Chroicocephalus ridibundus	-	0
Gazza ladra	Pica pica	volo	6
Gheppio	Falco tinnunculus	volo	1
Ghiandaia	Garrulus glandarius	-	0
Ibis	Bulbulcus ibis	-	0
Lui piccolo	Phylloscopus collybita	volo	6

Merlo	Turdus merula	volo	1
Nibbio	Milvus migrans	-	0
Occhiotto	Sylvia melanocephala	-	0
Passera d'italia / Passero domestico	Passer italiae / Passer domesticus	volo/canto	3
Pettiroso	Erithacus rubecula	-	0
Piccione torraio	Columba livia	volo/canto	>10
Picchio verde	Picus viridis	-	0
Rondine comune	Hirundo rustica	volo	2
Rondone	Apus apus	-	0
Sterpazzolina	Sylvia cantillans	-	0
Storno	Sturnus vulgaris	-	0
Strillozzo	Miliaria calandra	-	0
Tortora dal collare	Streptopelia decaocto	-	0
Tottavilla	Lullula arborea	-	0
Upupa	Upupa epops		0
Usignolo	Luscinia megarhynchos	-	0
Verdone	Carduelis chloris	-	0
Verzellino	Serinus serinus	-	0
Zigolo nero	Emberiza cirrus	-	0

Emergenze avifaunistiche riscontrate

Specie	Nome scientifico	Direttiva 2009/147/CE	Birdlife Europa	Lista rossa Italiana
Passera d'italia	Passer Italiae		SPEC3	VU
Fringuello	Fringilla coelebs	X		
Rondine comune	Hirundo rustica		SPEC3	
Airone guardabuoi	Bubulcus ibis			VU
Upupa	Upupa epops		SPEC3	

Nota:

Birdlife Europa 2004

- SPEC2: stato di conservazione sfavorevole, popolazione concentrata prevalentemente in Europa
- SPEC3: stato di conservazione sfavorevole, popolazione non concentrata in Europa

Lista rossa italiana

- LR: Basso rischio
- VU: Vulnerabile EN: Minacciato

Data monitoraggio	18 Aprile 2018
--------------------------	----------------

PUNTO DI MONITORAGGIO FAU 11

Componente ambientale: Bosco ceduo invecchiato, incolto, casale diroccato

Localizzazione e caratterizzazione del sito di monitoraggio

Coordinate GPS sito di monitoraggio: UTM 32TD.WGS84 - 743758; 4686914

Comune di appartenenza: Loc. Tenuta Moncalvo, Comune di Vetralla (VT)

Elementi antropici – insediativi: Attività zootecnica, rudere



Descrizione dell'area

Il sito di monitoraggio FAU 11 è posizionato in posizione superiore al cantiere, sormonta sopra 2 grosse gallerie, è accessibile attraverso la strada sterrata che porta alla sede del "tiro a volo ASD T.A.V. Vetralla", dalla quale, continuando a piedi in direzione Ovest Sud Ovest si raggiunge un cascinale abbandonato che sormonta le operazioni di scavo e costruzione. L'area presenta evidenti tracce del passaggio di cinghiali, sono presenti infatti presenti diverse orme e tracce ben visibili grazie alle condizioni umide del suolo in questo periodo dell'anno. Tale area è interposta tra un bosco deciduo ed il cantiere.

Presenti diverse ossa di bovini sparse nell'adiacente area adibita a pascolo.

Ben visibili in questo periodo dell'anno diversi nidi di passeriformi, probabilmente gazze ladre e cornacchie grige, nidi non visitati durante il monitoraggio.

Avvistati alcuni individui di rondine entrare nel casolare diroccato, accertata la presenza di alcuni nidi all'interno, purtroppo non è possibile effettuare un sopralluogo all'interno per ottenere informazioni più dettagliate per questioni di sicurezza.

Si segnala la presenza di una decina di aironi guardabuoi al seguito dei bovini al pascolo nella zona adiacente al casolare.



FAU/11 – Vista laterale all'adiacente area boschiva



FAU/11 – Visuale su area pascoliva a fianco del sito di monitoraggio

MAMMALOFAUNA

Check list specie reperite

Specie	Avvistamento	Impronte	Tracce	Feci	Tana

Specie rilevanti ai fini conservazionistici:

-

ERPETOFAUNA

Check list specie reperite

Specie	Avvistamento	Impronte	Tracce	Feci	Tana
Lucertola muraiola Podarcis muralis	x				

Specie rilevanti ai fini conservazionistici:

- Podarcis muralis: Allegato IV Dir. 92/43/CEE

AVIFAUNA

Check list specie reperite

Specie	Nomenclatura scientifica	Attività	N° individui
Airone guarda buoi	Bubulcus ibis	volo	>10
Airone bianco maggiore	Ardea alba	-	0
Airone cinerino	Ardea cinerea	-	0
Albanella reale	Circus cyaneus	-	0
Capinera	Sylvia atricapilla	-	
Cappellaccia	Galerida cristata	volo	2
Cardellino	Carduelis carduelis	canto	1
Cinciallegra	Cyanistes caeruleus	canto	2
Codibugnolo	Aegithalos caudatus	-	0
Colombaccio	Columba palumbus	volo	2
Cornacchia	Corvus cornix	volo/canto	6
Cuculo	Cuculus canorus	-	0
Fagiano	Phasianus colchicus	-	0
Falco pecchiaiolo	Pernis apivorus	-	0
Fringuello	Fringilla coelebs	-	0
Gabbiano comune	Chroicocephalus ridibundus	volo	0
Gazza ladra	Pica pica	volo	2
Gheppio	Falco tinnunculus	-	0
Ghiandaia	Garrulus glandarius	-	0
Ibis	Bulbulcus ibis	-	0
Lui piccolo	Phylloscopus collybita	-	0
Merlo	Turdus merula	volo	2
Nibbio	Milvus migrans	-	0
Occhiotto	Sylvia melanocephala	-	0
Passera d'Italia / Passero domestico	Passer italiae / Passer domesticus	volo	5
Pettiroso	Erithacus rubecula	-	0
Piccione torraio	Columba livia	-	0
Picchio verde	Picus viridis	-	0
Rondine comune	Hirundo rustica	volo/canto	4
Sterpazzolina	Sylvia cantillans	-	0
Storno	Sturnus vulgaris	-	0
Strillozzo	Miliaria calandra	-	0
Tortora dal collare	Streptopelia decaocto	-	0
Tottavilla	Lullula arborea	-	0
Upupa	Upupa epops	-	0
Usignolo	Luscinia megarhynchos	-	0
Verdone	Carduelis chloris	-	0
Verzellino	Serinus serinus	-	0
Zigolo nero	Emberiza cirius	-	0

Emergenze avifauninistiche riscontrate

Specie	Nome scientifico	Direttiva 2009/147/CE	Birdlife Europa	Lista rossa Italiana
Passera d'italia	Passer domesticus		SPEC3	VU
Rondine comune	Hirundo rustica		SPEC3	
Airone guardabuoi	Bubulcus ibis			VU



Nota:

Birdlife Europa 2004

- SPEC2: stato di conservazione sfavorevole, popolazione concentrata prevalentemente in Europa
- SPEC3: stato di conservazione sfavorevole, popolazione non concentrata in Europa

Lista rossa italiana

- LR: Basso rischio
- VU: Vulnerabile
- EN: Minacciato

Data monitoraggio	18 Aprile 2018
--------------------------	----------------

PUNTO DI MONITORAGGIO FAU 12

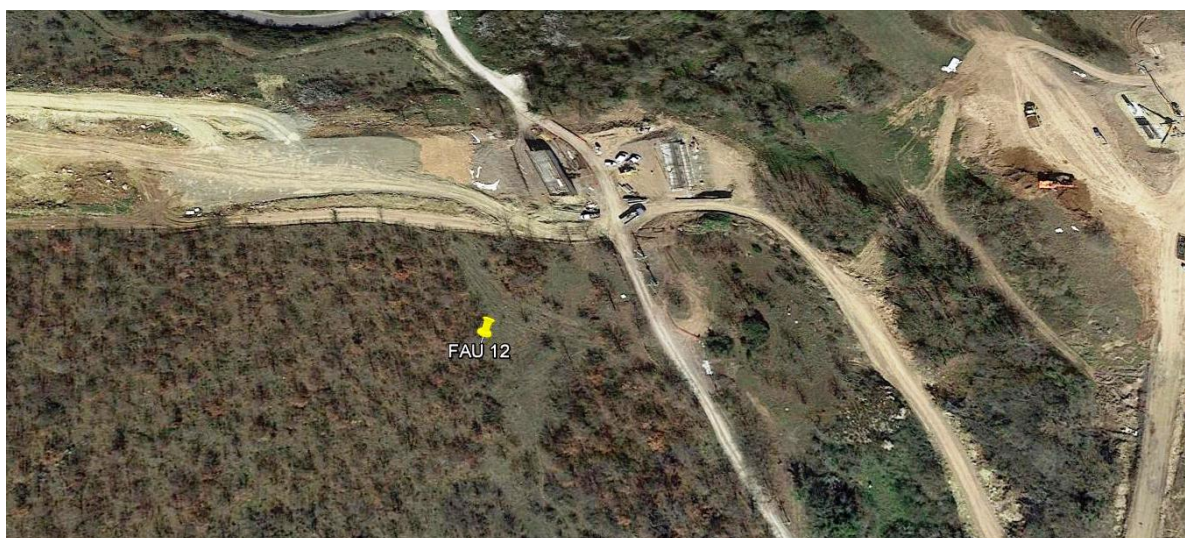
Componente ambientale: Bosco ceduo invecchiato

Localizzazione e caratterizzazione del sito di monitoraggio

Coordinate GPS sito di monitoraggio: UTM 32TD.WGS84 - 743999; 4686929

Comune di appartenenza: Loc. Tenuta Moncalvo, Comune di Vetralla (VT)

Elementi antropici – insediativi: Attività zootecnica



Descrizione dell'area

Il sito FAU 12 è posizionato in un punto boschivo posta al limite di una zona adibita a pascolo, i lavori più prossimi sono quelli per la costruzione di una doppia galleria. La zona risulta in pendenza in pendenza a scendere in direzione del cantiere, la copertura arborea è fitta ma alternata a zone più aperte utilizzate a pascolo. Chiari segni di passaggio di bovini da allevamento.

Durante il sopralluogo si segnala la presenza di alcuni rapaci in volo di perlustrazione nonché di aironi guardabuoi diretti probabilmente ai vicini animali d’allevamento al pascolo.

Vi si accede direttamente dalla SS Aurelia imboccando la strada sterrata di accesso al “tiro a volo ASD T.A.V. Vetralla” per poi scavalcare la recinzione e procedere in direzione ovest. Avvistati i primi individui di rondine comune *Hirundo rustica* in arrivo dalla migrazione primaverile.



FAU/12 – Sentiero costeggiante il sito di monitoraggio



FAU/12 – Punto di vista area boscata dall'interno del cantiere

MAMMALOFAUNA

Check list specie reperite

Specie	Avvistamento	Impronte	Tracce	Feci	Tana
-					

Specie rilevanti ai fini conservazionistici:

-

ERPETOFAUNA

Check list specie reperite

Specie	Avvistamento	Impronte	Tracce	Feci	Tana
Lucertola muraiola Podarcis muralis	x				

Specie rilevanti ai fini conservazionistici:

- Podarcis muralis: Allegato IV Dir. 92/43/CEE



AVIFAUNA

Check list specie reperite

Specie	Nomenclatura scientifica	Attività	N° individui
Airone guarda buoi	Bubulcus ibis	-	6
Airone bianco maggiore	Ardea alba	-	0
Airone cinerino	Ardea cinerea	-	0
Albanella reale	Circus cyaneus	-	0
Capinera	Sylvia atricapilla	volo	1
Cappellaccia	Galerida cristata	-	0
Cardellino	Carduelis carduelis	canto	1
Cinciallegra	Cyanistes caeruleus	volo/canto	4
Codibugnolo	Aegithalos caudatus	-	0
Colombaccio	Columba palumbus	volo	4
Cornacchia	Corvus cornix	volo/canto	8
Cuculo	Cuculus canorus	-	0
Fagiano	Phasianus colchicus	-	0
Falco pecchiaiolo	Pernis apivorus	-	0
Fringuello	Fringilla coelebs	-	0
Gabbiano comune	Chroicocephalus ridibundus	-	0
Gazza ladra	Pica pica	volo/canto	2
Gheppio	Falco tinnunculus	-	0
Ghiandaia	Garrulus glandarius	-	0
Ibis	Bulbulcus ibis	-	0
Lui piccolo	Phylloscopus collybita	-	0
Merlo	Turdus merula	volo	1
Nibbio	Milvus migrans	-	0
Occhiotto	Sylvia melanocephala	volo	1
Passera d'italia / Passero domestico	Passer italiae / Passer domesticus	volo/canto	4
Pettiroso	Erithacus rubecula	-	0
Piccione torraio	Columba livia	volo	4
Picchio verde	Picus viridis	suono	1
Rondine comune	Hirundo rustica	volo	6
Sterpazzolina	Sylvia cantillans	canto	2
Storno	Sturnus vulgaris	-	0
Strillozzo	Miliaria calandra	-	0
Taccola	Coleus monedula	volo	1
Tortora dal collare	Streptoelia decaocto	-	0
Tottavilla	Lullula arborea	-	0
Upupa	Upupa epops	-	0
Usignolo	Luscinia megarhynchos	-	0
Verdone	Carduelis chloris	-	0
Verzellino	Serinus serinus	-	0

Zigolo nero	Emberiza cirlus	-	0
-------------	-----------------	---	---

Emergenze avifauninistiche riscontrate

Specie	Nome scientifico	Direttiva 2009/147/CE	Birdlife Europa	Lista rossa Italiana
Passera d'italia	Passer italiae		SPEC3	VU
Rondine comune	Hirundo rustica		SPEC3	
Airone guardabuoi	Bubulcus ibis			VU

Nota:

Birdlife Europa 2004

- SPEC2: stato di conservazione sfavorevole, popolazione concentrata prevalentemente in Europa
- SPEC3: stato di conservazione sfavorevole, popolazione non concentrata in Europa

Lista rossa italiana

- LR: Basso rischio
- VU: Vulnerabile
- EN: Minacciato





Data monitoraggio	19 Aprile 2018
--------------------------	----------------

PUNTO DI MONITORAGGIO FAU 13

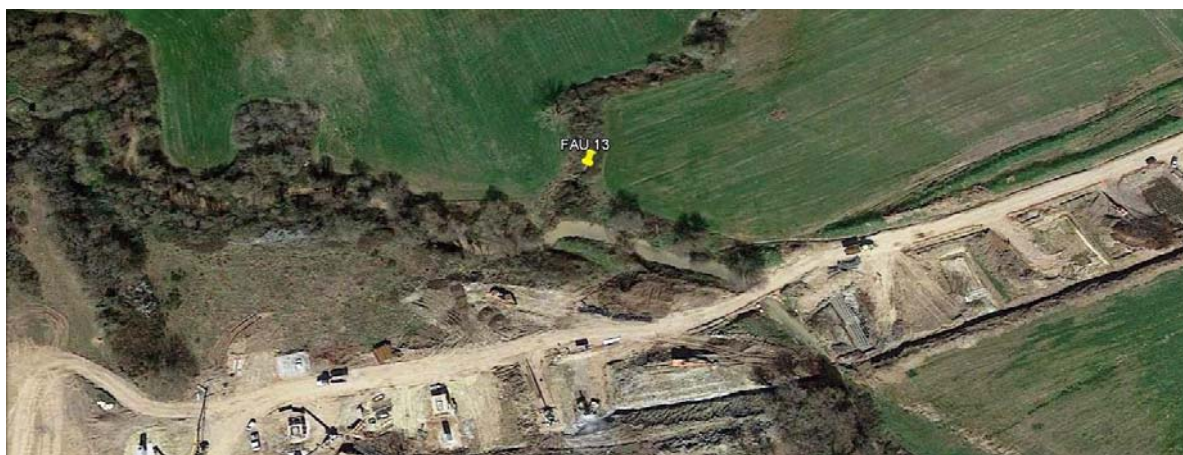
Componente ambientale: Attività agricola

Localizzazione e caratterizzazione del sito di monitoraggio

Coordinate GPS sito di monitoraggio: UTM 32TD.WGS84 - 744350; 4687170

Comune di appartenenza: Loc. Cinelli, Comune di Vetralla (VT)

Elementi antropici – insediativi: Attività agricola, cascina



Descrizione del sito

Il sito FAU 13 è interposto tra il caniere, un corso d'acqua superficiale, e campi coltivati a cereali. E' caratterizzato da una forte presenza antropica caratterizzante l'area. L'accesso avviene direttamente dalla strada principale del cantiere parcheggiando il mezzo a bordo delle attività in corso, lateralmente al campo agricolo.

Il sito è situato su di una zona semi collinare adibita ad uso agricolo dalle vicini aziende agritechiche.

Ai margini di tale zona sono individuabili zone arboree arbustive localizzate lungo una fascia boschiva ripariale. Il corso d'acqua superficiale nel mese di aprile ha acquisito una portata leggermente più alta di quella riscontrata a febbraio. Ben visibili alcuni nidi di passeriformi, probabilmente gazze ladre e cornacchie grige.

Ben visibili alcune tracce di piccoli mammiferi, probabilmente piccoli canidi.



FAU/13 – Fascia ripariale con campo agricolo sulla destra e cantiere sulla sinistra



FAU/13 – corso d'acqua superficiale sul sito di monitoraggio

MAMMALOFAUNA

Check list specie reperite

Specie	Avvistamento	Impronte	Tracce	Feci	Tana
Sus scrofa - Cinghiale		x			
Volpe – Vulpes vulpes	x				

Specie rilevanti ai fini conservazionistici:

- nessuna



ERPETOFAUNA

Check list specie reperite

Specie	Avvistamento	Impronte	Tracce	Feci	Tana
Lucertola muraiola Podarcis muralis	x				

Specie rilevanti ai fini conservazionistici:

- Podarcis muralis: Allegato IV Dir. 92/43/CEE

AVIFAUNA

Check list specie reperite

Specie	Nomenclatura scientifica	Attività	N° individui
Airone guarda buoi	Bubulcus ibis	-	0
Airone bianco maggiore	Ardea alba	-	0
Airone cinerino	Ardea cinerea	-	0
Albanella reale	Circus cyaneus	-	0
Capinera	Sylvia atricapilla	-	0
Cappellaccia	Galerida cristata	-	0
Cardellino	Carduelis carduelis	volo/canto	3
Cinciallegra	Cyanistes caeruleus	volo/canto	2
Codibugnolo	Aegithalos caudatus	-	0
Colombaccio	Columba palumbus	volo	4
Cornacchia	Corvus cornix	Volo/canto	4
Cuculo	Cuculus canorus	-	0
Fagiano	Phasianus colchicus	-	0
Fringuello	Fringilla coelebs	-	0
Gabbiano comune	Chroicocephalus ridibundus	volo	1
Gazza ladra	Pica pica	volo	4
Gheppio	Falco tinnunculus	-	0
Ghiandaia	Garrulus glandarius	-	1
Ibis	Bulbulcus ibis	-	0
Lui piccolo	Phylloscopus collybita	-	0
Merlo	Turdus merula	volo	1
Nibbio	Milvus migrans	-	0
Occhiotto	Sylvia melanocephala	-	0
Passera d'italia / Passero domestico	Passer italiae / Passer domesticus	volo/canto	5
Pettiroso	Erithacus rubecula	-	0
Piccione torraio	Columba livia	volo	6
Picchio verde	Picus viridis	-	0
Poiana	Buteo buteo	volo	1
Rondine comune	Hirundo rustica	volo/canto	4
Sterpazzolina	Sylvia cantillans	-	0
Storno	Sturnus vulgaris	-	0
Strillozzo	Miliaria calandra	-	0
Tortora dal collare	Streptopelia decaocto	volo	2
Tottavilla	Lullula arborea	-	0
Upupa	Upupa epops	-	0
Usignolo	Luscinia megarhynchos	-	0
Verdone	Carduelis chloris	-	0
Verzellino	Serinus serinus	-	0
Zigolo nero	Emberiza cirulus	-	0

Emergenze avifaunistiche riscontrate				
Specie	Nome scientifico	Direttiva 2009/147/CE	Birdlife Europa	Lista rossa Italiana
Passera d'italia	Passer italiae		SPEC3	VU
Rondine comune	Hirundo rustica		SPEC3	
Airone guardabuoi	Bubulcus ibis			VU

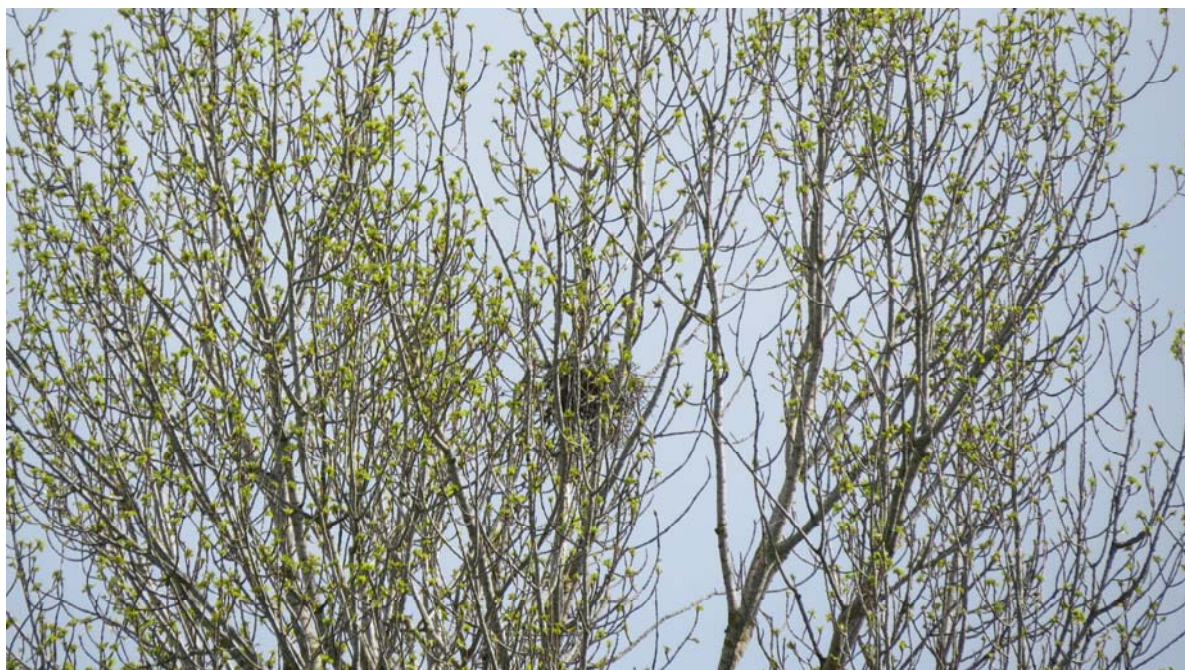
Nota:

Birdlife Europa 2004

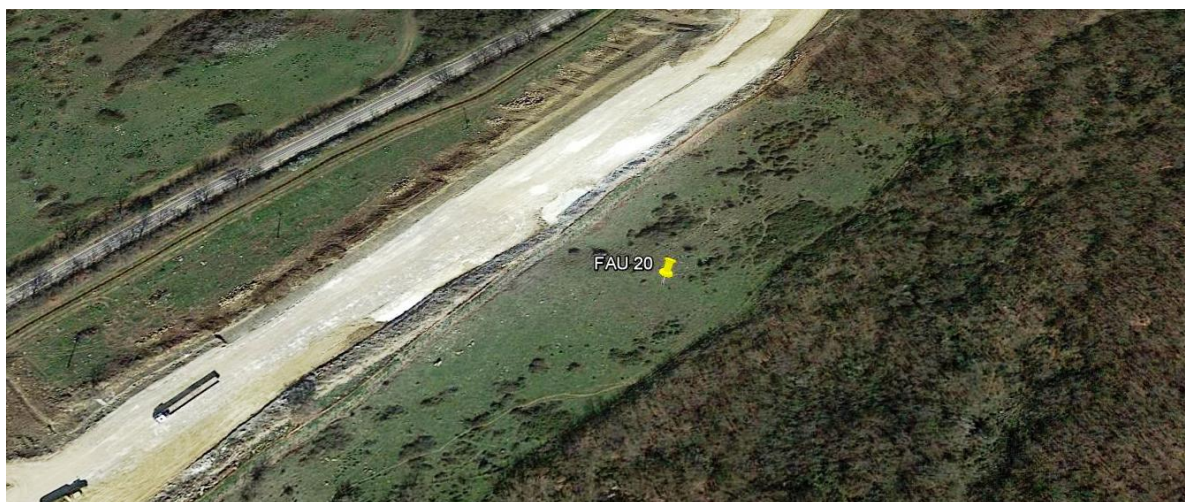
- SPEC2: stato di conservazione sfavorevole, popolazione concentrata prevalentemente in Europa
- SPEC3: stato di conservazione sfavorevole, popolazione non concentrata in Europa

Lista rossa italiana

- LR: Basso rischio
- VU: Vulnerabile
- EN: Minacciato



Data monitoraggio	20 aprile 2018
--------------------------	----------------

SITO DI MONITORAGGIO FAU 20**Componente ambientale:** Pascolo / bosco invecchiato**Localizzazione e caratterizzazione dell'area di monitoraggio****Coordinate GPS sito di monitoraggio:** E 742.297 N 4.685.976**Comune di appartenenza:** Comune di Vetralla (VT)**Elementi antropici – insediativi:** Attività zootecnica**Descrizione del sito**

Il sito di monitoraggio FAU 20 si colloca lungola SS1bis a circa 350m da essa, più precisamente nelle immediate vicinanze del margine nord del cantiere. Sorge all'interno di una zona a forma di semicerchio delimitata nella parte posteriore da un'area boschiva e nella parte anteriore dal cantiere stesso. L'ingresso avviene dalla strada statale Aurelia attraverso il varco di cantiere A01BIS. L'accesso all'area avviene in maniera agevole parcheggiando l'autovettura a margine della strada di cantiere, che risulta larga e pianeggiante, nessuna lavorazione effettuata durante il monitoraggio, si è registrata solo il passaggio sporadico di alcuni mezzi pesanti. Risulta infine necessario effettuare un piccolo salto per oltrepassare una canali di scolo delle acque in cemento, per poi varcare la recinzione di legno e filo spinato.

Il monitoraggio ha avuto epicentro nella parte centrale dell’area a semicerchio. La superficie coperta dall’attività di monitoraggio a causa della conformazione irregolare del territorio misura circa 70m per 200m con sviluppo E/O (parallelo al cantiere).



FAU/20 – Visuale sul sito di monitoraggio con cantiere sullo sfondo



FAU/20 – punto di vista interno al sito di monitoraggio

MAMMALOFAUNA

Check list specie reperite

Specie	Avvistamento	Impronte	Tracce	Feci	Tana
Sus scrofa - Cinghiale		x	x		
Apodemus sylvaticus	x		x		

Specie rilevanti ai fini conservazionistici:

-



AVIFAUNA

Check list specie reperite

Specie	Nomenclatura scientifica	Attività	N° individui
Airone guarda buoi	Bubulcus ibis	-	4
Airone bianco maggiore	Ardea alba	-	0
Airone cinerino	Ardea cinerea	-	0
Albanella reale	Circus cyaneus	-	0
Capinera	Sylvia atricapilla	-	0
Cappellaccia	Galerida cristata	-	0
Cardellino	Carduelis carduelis	volo/canto	4
Cinciallegra	Cyanistes caeruleus	volo	4
Codibugnolo	Aegithalos caudatus	-	0
Colombaccio	Columba palumbus	-	0
Cornacchia	Corvus cornix	volo/canto	6
Cuculo	Cuculus canorus	-	0

Fagiano	Phasianus colchicus	-	0
Falco pecchiaiolo	Pernis apivorus	-	0
Fringuello	Fringilla coelebs	-	0
Gabbiano comune	Chroicocephalus ridibundus	-	0
Gazza ladra	Pica pica	volo	4
Gheppio	Falco tinnunculus	-	0
Ghiandaia	Garrulus glandarius	-	0
Ibis	Bulbulcus ibis	-	0
Lui piccolo	Phylloscopus collybita	-	0
Merlo	Turdus merula	volo	2
Nibbio	Milvus migrans	-	-
Occhiotto	Sylvia melanocephala	-	-
Passera d'italia / Passero domestico	Passer italiae / Passer domesticus	volo/canto	6
Pettiroso	Erithacus rubecula	-	0
Piccione torraio	Columba livia	-	4
Picchio verde	Picus viridis	-	0
Rondine comune	Hirundo rustica	volo	4
Sterpazzolina	Sylvia cantillans	volo	1
Storno	Sturnus vulgaris	-	0
Strillozzo	Miliaria calandra	-	0
Tortora dal collare	Streptoelia decaocto	volo	2
Tottavilla	Lullula arborea	-	0
Upupa	Upupa epops	canto	1
Usignolo	Luscinia megarhynchos	-	0
Verdone	Carduelis chloris	-	0
Verzellino	Serinus serinus	-	0
Zigolo nero	Emberiza cirius	volo	1

Emergenze avifaunistiche riscontrate

Specie	Nome scientifico	Direttiva 2009/147/CE	Birdlife Europa	Lista rossa Italiana
Passera d'italia	Passer italiae		SPEC3	VU
Airone guardabuoi	Bulbulcus ibis			VU
Upupa	Upupa epops		SPEC3	

Nota:

Birdlife Europa 2004

- SPEC2: stato di conservazione sfavorevole, popolazione concentrata prevalentemente in Europa
- SPEC3: stato di conservazione sfavorevole, popolazione non concentrata in Europa

Lista rossa italiana

- LR: Basso rischio

- VU: Vulnerabile
- EN: Minacciato

ERPETOFAUNA

Check list specie reperite

Specie	Avvistamento	Impronte	Tracce	Feci	Tana
Lucertola muraiola Podarcis muralis	x				

Specie rilevanti ai fini conservazionistici:

- Podarcis muralis: Allegato IV Dir. 92/43/CEE



Data monitoraggio

20 aprile 2018

SITO DI MONITORAGGIO FAU 21**Componente ambientale:** Fascia boscata ripariale**Localizzazione e caratterizzazione dell'area di monitoraggio****Coordinate GPS sito di monitoraggio:** E 741.510 N 4.685.976**Comune di appartenenza:** Loc. Monte Calvo, Comune di Vetralla**Elementi antropici – insediativi:** Attività zootecnica**Descrizione del sito**

Il sito di monitoraggio FAU 21 è il punto di monitoraggio posizionato più verso l'inizio del cantiere dalla parte di Monte Romano, si colloca in un'area pianeggiante inclusa tra due zone collinari delimitate nella parte posteriore dalle attività cantieristiche. Tale sito sorge su di una zona pascoliva in uso. La parte occidentale presenta una piccola fascia a vegetazione di origine ripariale che sorge su un corso d'acqua superficiale.

La componente vegetazionale è costituita da specie erbacee, arbustive ed arboree più o meno in egual percentuale. Le specie erbacee si trovano principalmente nella zona pianeggiante mentre quelle arboree ed arbustive presso la fascia ripariale.

Nelle porzioni collinari a margini Ovest ed Est del sito invece sorgono 2 zone a bosco ceduo (non compreso nella zona coperta dal monitoraggio). Il punto FAU 21 è raggiungibile percorrendo a

piedi una strada sterrata che diparte dal confine del cantiere ma che risulta chiusa al traffico veicolare da una cancellata in legno.



FAU/21 – Panoramica con vista sul cantiere

MAMMALOFAUNA

Check list specie reperite

Specie	Avvistamento	Impronte	Tracce	Feci	Tana

Specie rilevanti ai fini conservazionistici:

-

ERPETOFAUNA

Check list specie reperite

Specie	Avvistamento	Impronte	Tracce	Feci	Tana
Lucertola muraiola Podarcis muralis	x				

Specie rilevanti ai fini conservazionistici:

- Podarcis muralis: Allegato IV Dir. 92/43/CEE

AVIFAUNA

Check list specie reperite

Specie	Nomenclatura scientifica	Attività	N° individui
Airone guarda buoi	Bubulcus ibis	volo	6
Airone bianco maggiore	Ardea alba	-	0
Airone cinerino	Ardea cinerea	-	0
Albanella reale	Circus cyaneus	-	0
Capinera	Sylvia atricapilla	volo	1
Cappellaccia	Galerida cristata	-	0
Cardellino	Carduelis carduelis	volo/canto	2
Cinciallegra	Cyanistes caeruleus	volo	2
Codibugnolo	Aegithalos caudatus	-	0
Colombaccio	Columba palumbus	volo/canto	6
Cornacchia	Corvus cornix	volo/canto	>10
Cuculo	Cuculus canorus	canto	1
Fagiano	Phasianus colchicus	-	0
Falco pecchiaiolo	Pernis apivorus	volo	1
Fringuello	Fringilla coelebs	canto	1
Gabbiano comune	Chroicocephalus ridibundus	-	0
Gazza ladra	Pica pica	volo	6
Gheppio	Falco tinnunculus	-	0
Ghiandaia	Garrulus glandarius	volo	2
Ibis	Bubulcus ibis	-	0
Lui piccolo	Phylloscopus collybita	volo	2
Merlo	Turdus merula	volo	4
Nibbio	Milvus migrans	-	0
Occhiotto	Sylvia melanocephala	-	0
Passera d'italia / Passero domestico	Passer italiae / Passer domesticus	-	6
Pettiroso	Erithacus rubecula	-	0
Piccione torraio	Columba livia	volo	6
Picchio verde	Picus viridis	-	0
Rondine comune	Hirundo rustica	volo	8
Rondone	Apus apus	volo	3
Sterpazzolina	Sylvia cantillans	-	0
Storno	Sturnus vulgaris	-	0
Strillozzo	Miliaria calandra	-	0
Tortora dal collare	Streptopelia decaocto	-	0
Tottavilla	Lullula arborea	-	0
Upupa	Upupa epops	-	0

Usignolo	Luscinia megarhynchos	-	0
Verdone	Carduelis chloris	-	0
Verzellino	Serinus serinus	-	0
Zigolo nero	Emberiza cirulus	-	0

Emergenze avifaunistiche riscontrate				
Specie	Nome scientifico	Direttiva 2009/147/CE	Birdlife Europa	Lista rossa Italiana
Rondine comune	Hirundo rustica		SPEC 3	
Fringuello	Fringilla coelebs	X		
Falco pecchiaiolo	Pernis apivorus	X		
Airone guardabuoi	Bubulcus ibis			VU

Nota:

Birdlife Europa 2004

- SPEC2: stato di conservazione sfavorevole, popolazione concentrata prevalentemente in Europa
- SPEC3: stato di conservazione sfavorevole, popolazione non concentrata in Europa

Lista rossa italiana

- LR: Basso rischio
- VU: Vulnerabile
- EN: Minacciato



Data monitoraggio	22 aprile 2018
--------------------------	----------------

SITO DI MONITORAGGIO FAU 22

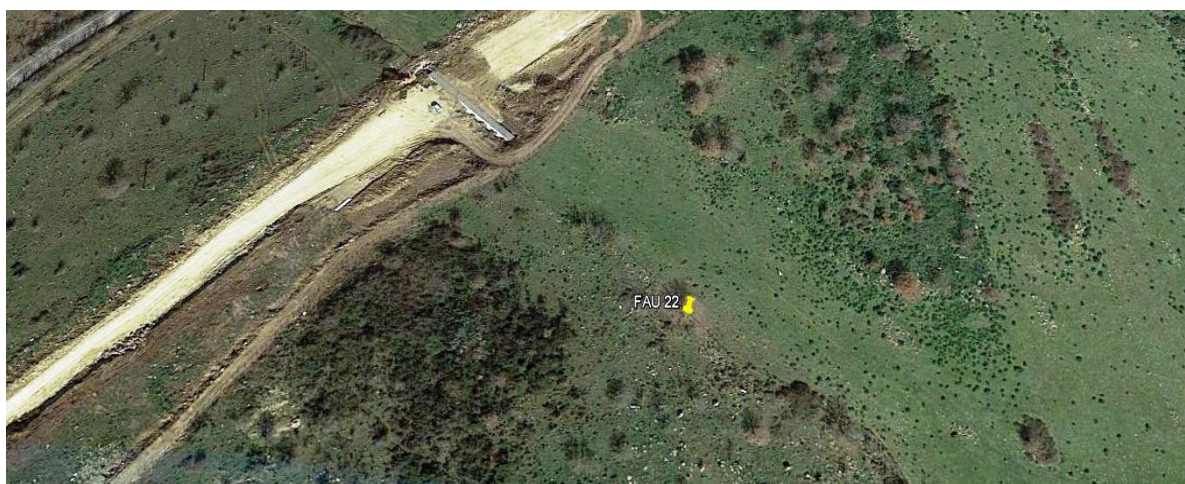
Componente ambientale: Pascolo arido in corso di riforestazione

Localizzazione e caratterizzazione dell'area di monitoraggio

Coordinate GPS sito di monitoraggio: E 742.729 N.4.686.521

Comune di appartenenza: Comune di Vetralla (VT)

Elementi antropici – insediativi: Attività zootecnica



Descrizione del sito

Il sito di monitoraggio FAU 22 si colloca in un'area semi-collinare utilizzata prevalentemente come zona di pascolo per le mandrie di bovini della razza maremmana delle aziende agricole circostanti. La zona centrale è abbastanza pianeggiante e priva di copertura arborea, i margini sinistro e destro si trovano in posizione leggermente rialzata e presentano una blanda copertura arborea ed arbustiva. La zona cantieristica adiacente risulta percorsa da mezzi pesanti con frequenza medio/bassa. Si segnala la presenza di alcuni cacciatori durante il sopralluogo.



FAU/22 – Panoramica del sito vista dal cantiere



FAU/22 – Particolare interno al sito di monitoraggio

MAMMALOFAUNA

Check list specie reperite

Specie	Avvistamento	Impronte	Tracce	Feci	Tana
--------	--------------	----------	--------	------	------

Specie rilevanti ai fini conservazionistici:

-



ERPETOFAUNA

Check list specie reperite

Specie	Avvistamento	Impronte	Tracce	Feci	Tana

AVIFAUNA

Check list specie reperite

Specie	Nomenclatura scientifica	Attività	N° individui
Airone guarda buoi	Bubulcus ibis	volo	2
Airone bianco maggiore	Ardea alba	-	0
Airone cinerino	Ardea cinerea	-	0
Albanella reale	Circus cyaneus	-	0

Capinera	<i>Sylvia atricapilla</i>	-	0
Cappellaccia	<i>Galerida cristata</i>	-	0
Cardellino	<i>Carduelis carduelis</i>	volo/canto	4
Cinciallegra	<i>Cyanistes caeruleus</i>	-	0
Codibugnolo	<i>Aegithalos caudatus</i>	-	0
Colombaccio	<i>Columba palumbus</i>	-	0
Cornacchia	<i>Corvus cornix</i>	volo/canto	4
Cuculo	<i>Cuculus canorus</i>	-	0
Fagiano	<i>Phasianus colchicus</i>	-	0
Falco pecchiaiolo	<i>Pernis apivorus</i>	volo	1
Fringuello	<i>Fringilla coelebs</i>	-	0
Gabbiano comune	<i>Chroicocephalus ridibundus</i>	-	0
Gazza ladra	<i>Pica pica</i>	volo	1
Gheppio	<i>Falco tinnunculus</i>	-	0
Ghiandaia	<i>Garrulus glandarius</i>	-	0
Ibis	<i>Bulbulcus ibis</i>	-	0
Lui piccolo	<i>Phylloscopus collybita</i>	-	0
Merlo	<i>Turdus merula</i>	volo	2
Nibbio	<i>Milvus migrans</i>	-	0
Occhiotto	<i>Sylvia melanocephala</i>	-	0
Passera d'italia/ Passero domestico	<i>Passer italiae/ Passer domesticus</i>	volo/canto	8
Pettiroso	<i>Erithacus rubecula</i>	-	0
Piccione torraio	<i>Columba livia</i>	volo/canto	4
Picchio verde	<i>Picus viridis</i>	suono	1
Rondine comune	<i>Hirundo rustica</i>	volo/canto	4
Rondone	<i>Apus apus</i>	-	0
Sterpazzolina	<i>Sylvia cantillans</i>	-	0
Storno	<i>Sturnus vulgaris</i>	-	0
Strillozzo	<i>Miliaria calandra</i>	-	0
Tortora dal collare	<i>Streptopelia decaocto</i>	-	0
Tottavilla	<i>Lullula arborea</i>	-	0
Upupa	<i>Upupa epops</i>	-	0
Usignolo	<i>Luscinia megarhynchos</i>	-	0
Verdone	<i>Carduelis chloris</i>	-	0
Verzellino	<i>Serinus serinus</i>	-	0
Zigolo nero	<i>Emberiza cirius</i>	-	0

Emergenze avifaunistiche riscontrate

Specie	Nome scientifico	Direttiva 2009/147/CE	Birdlife Europa	Lista rossa Italiana
Passera d'italia	<i>Passer italiae</i>		SPEC3	VU
Falco pecchiaiolo	<i>Falco tinnunculus</i>		SPEC3	
Rondine comune	<i>Hirundo rustica</i>		SPEC3	

Airone guardabuoi	Bubulcus ibis			VU
-------------------	---------------	--	--	----

Nota:

Birdlife Europa 2004

- SPEC2: stato di conservazione sfavorevole, popolazione concentrata prevalentemente in Europa
- SPEC3: stato di conservazione sfavorevole, popolazione non concentrata in Europa

Lista rossa italiana

- LR: Basso rischio
- VU: Vulnerabile
- EN: Minacciato



BIBLIOGRAFIA

- Bulgarini, Calvario E., Fraticelli F., Petretti F., Sarroco S. - Libro rosso degli Animali d'Italia - Vertebrati. Roma: **WWF Italia, 1998**
- La Posta A., Duprè E. , Bianchi E– Attuazione della Direttiva Habitat e stato di conservazione delle specie in Italia, 2008
- Rondinini, C., Battistoni, A., Peronace, V., Teofili, C. (compilatori). Lista Rossa IUCN dei Vertebrati Italiani. Comitato Italiano IUCN e Ministero dell'Ambiente e della Tutela del Territorio e del Mare, 2013 Roma
- Roger Peterson , Guy Mountfort , P. A. Hollom , M. Pandolfi, S. Frugis - Guida degli uccelli d'Europa. Atlante illustrato a colori – **2002 Franco Muzio editore**
- A. Romano, D. Ovenden , Riconoscere i rettili e gli anfibi d'Italia e d'Europa – **2002 Franco Muzio editore**
- Colin Harrison - Nidi, uova e nidiacei degli uccelli d'Europa – **2002 Franco Muzio editore**
- Gordon Corbet, Denys Ovenden, M. Pandolfi - Guida dei mammiferi d'Europa Copertina flessibile - **2002 Franco Muzio editore**
- Baker, M. Traini - Tracce e segni degli animali – **Ricca editore 23 gen 2014**
- Roy Brown, John Ferguson, Michael Lawrence, David Lees – Tracce e segni degli uccelli d'Europa, guida al riconoscimento – **Ricca editore 27 feb 2015**



<p>Esecutore</p>	 <p>Skylab Energia S.r.l.</p> <p>sede legale: Via Cairoli 4, 28100 Novara sede operativa: Via G. Gibellini 14, 28100 Novara</p>
<p>Lavori di realizzazione della Starda statale SS675 "Umbro laziale" (ex. Raccordo Civitavecchia – Orte)</p> <p>Tratto Monte Romano Est – Cinelli , Tronco 3° - Lotto 1° - Stralcio B compreso tra la SS 1 Aurelia (km 86+000) e la SS 1 Bis (km 21+500) PROV. VITERBO</p>	
<p>Elaborato</p>	<p>Monitoraggio ambientale in corso d'opera</p> <p>Monitoraggio faunistico</p>
<p>Committente</p>	 <p>GPingegneria Srl</p> <p>Viale Tiziano, 3, 00196 Roma</p>
<p>Data</p>	<p>maggio 2018</p>

INDICE

SITO DI MONITORAGGIO FAU/09

LOCALIZZAZIONE E CARATTERIZZAZIONE SITO.....	4
MAMMALOFAUNA	6
ERPETOFAUNA	6
AVIFAFAUNA.....	6

SITO DI MONITORAGGIO FAU/10

LOCALIZZAZIONE E CARATTERIZZAZIONE SITO	9
MAMMALOFAUNA	10
ERPETOFAUNA	11
AVIFAFAUNA	12

SITO DI MONITORAGGIO FAU/11

LOCALIZZAZIONE E CARATTERIZZAZIONE SITO.....	14
MAMMALOFAUNA	15
ERPETOFAUNA	16
AVIFAFAUNA	16

SITO DI MONITORAGGIO FAU/12

LOCALIZZAZIONE E CARATTERIZZAZIONE SITO.....	19
MAMMALOFAUNA	20
ERPETOFAUNA	21
AVIFAFAUNA	21

SITO DI MONITORAGGIO FAU/13

LOCALIZZAZIONE E CARATTERIZZAZIONE SITO.....	24
MAMMALOFAUNA	26
ERPETOFAUNA	26
AVIFAFAUNA	27

SITO DI MONITORAGGIO FAU/20

LOCALIZZAZIONE E CARATTERIZZAZIONE SITO.....	29
MAMMALOFAUNA	30
AVIFAFAUNA	31
ERPETOFAUNA	33

SITO DI MONITORAGGIO FAU/21

LOCALIZZAZIONE E CARATTERIZZAZIONE SITO.....	34
MAMMALOFAUNA	36
ERPETOFAUNA	36
AVIFAFAUNA	37

SITO DI MONITORAGGIO FAU/22

LOCALIZZAZIONE E CARATTERIZZAZIONE SITO.....	39
MAMMALOFAUNA	41
ERPETOFAUNA	41
AVIFAFAUNA	42

BIBLIOGRAFIA...	44
------------------------------	-----------

Data monitoraggio	08 maggio 2018
--------------------------	----------------

SITO DI MONITORAGGIO FAU 09

Componente ambientale: Bosco ceduo

Localizzazione e caratterizzazione dell' area di monitoraggio

Coordinate GPS sito di monitoraggio: UTM 32TD.WGS84 - 742166; 4685697

Comune di appartenenza: Comune di Vetralla (VT)

Elementi antropici – insediativi: Attività zootecnica



Descrizione del sito

Il punto di monitoraggio FAU 09 si trova in posizione restrostante al cantiere, in un area boschiva soprastante i lavori di costruzione di 2 piccole gallerie. Il punto di accesso più vicino è attraverso il varco presente al km VIII/17. Attraversato il cantiere si parcheggia l'auto sul argine delle attività lavorative e scavalcando prima la recinzione arancione e successivamente quella di legno e filo spinato, ci si addentra nella zona boschiva d'interesse. Nessuna attività cantieristica presente nella zona di cantiere antistante l'area di monitoraggio nella giornata del sopralluogo, solo alcuni mezzi pesanti in transito sporadico.

Il sito di monitoraggio è attraversato da un sentiero che si addentra nella zona boscata con andamento all'incirca parallelo alla strada di cantiere, tale via è percorsa principalmente da bovini d'allevamento. Questa via risulta un punto di osservazione privilegiato in quanto permette la vista sia sul lato cantiere che sul lato opposto. Avvistati diversi individui di lucertola muraiola sulla vegetazione esposta al sole.

Discreta abbondanza di avifauna presente, difficile però l'individuazione precisa del numero di individui a causa della conformazione folta della vegetazione. Diverse rondini in volo che foraggiano sopra la zona del cantiere.



FAU/09 – Panoramica del sito vista dal cantiere



FAU/09 – Sentiero che costeggia l'area di monitoraggio prima dell'accesso alla zona boschiva

MAMMALOFAUNA

Check list specie reperite

Specie	Avvistamento	Impronte	Tracce	Feci	Tana
-					

Nessuna specie rilevata durante il sopralluogo

Specie rilevanti ai fini conservazionistici:

-

ERPETOFAUNA

Check list specie reperite

Specie	Avvistamento	Impronte	Tracce	Feci	Tana
Hierophis viridiflavus Biacco	x				
Lucertolas muraiola Podarcis muralis	x				

Specie rilevanti ai fini conservazionistici:

- Podarcis muralis: Allegato IV Dir. 92/43/CEE

Rilievo faunistico – FAU/09 : AVIFAUNA

Check list specie reperite

Specie	Nomenclatura scientifica	Attività	N° individui
Airone guarda buoi	Bubulcus ibis	volo	2
Airone bianco maggiore	Ardea alba	-	0
Airone cinerino	Ardea cinerea	-	0
Albanella reale	Circus cyaneus	-	0
Capinera	Sylvia atricapilla	canto	1
Cappellaccia	Galerida cristata	volo	1
Cardellino	Carduelis carduelis	volo/canto	2
Cinciallegra	Cyanistes caeruleus	-	0
Codibugnolo	Aegithalos caudatus	-	-

Colombaccio	Columba palumbus	volo	2
Cornacchia	Corvus cornix	volo/canto	4
Cuculo	Cuculus canorus	-	0
Fagiano	Phasianus colchicus	-	0
Falco pecchiaiolo	Pernis apivorus	volo	1
Fringuello	Fringilla coelebs	canto	2
Gabbiano comune	Chroicocephalus ridibundus	-	0
Gazza ladra	Pica pica	Volo/canto	5
Gheppio	Falco tinnunculus	-	0
Ghiandaia	Garrulus glandarius	-	0
Ibis	Bulbulcus ibis	-	0
Lui piccolo	Phylloscopus collybita	volo	2
Merlo	Turdus merula	volo/canto	2
Nibbio	Milvus migrans	-	0
Occhiotto	Sylvia melanocephala	-	0
Passera d'italia / Passero domestico	Passer italiae / Passer domesticus	volo/canto	6
Pettirosso	Erithacus rubecula	volo/canto	0
Piccione torraio	Columba livia	volo/canto	2
Picchio verde	Picus viridis	suono	1
Rondine comune	Hirundo rustica	-	0
Sterpazzolina	Sylvia cantillans	-	0
Storno	Sturnus vulgaris	volo	6
Strillozzo	Miliaria calandra	-	0
Tortora dal collare	Streptopelia decaocto	-	0
Tottavilla	Lullula arborea	-	0
Upupa	Upupa epops	-	0
Usignolo	Luscinia megarhynchos	-	0
Verdone	Carduelis chloris	-	0
Verzellino	Serinus serinus	-	0
Zigolo nero	Emberiza cirrus	-	0

Emergenze avifaunistiche riscontrate

Specie	Nome scientifico	Direttiva 2009/147/CE	Birdlife Europa	Lista rossa Italiana
Passera d'italia	Passer Italiae		SPEC3	VU
Fringuello	Fringilla coelebs	X		
Rondine comune	Hirundo rustica		SPEC3	
Airone guardabuoi	Bulbulcus ibis			VU
Falco pecchiaiolo	Pernis apivorus	X		

Nota:

Birdlife Europa 2004

- SPEC2: stato di conservazione sfavorevole, popolazione concentrata prevalentemente in Europa
- SPEC3: stato di conservazione sfavorevole, popolazione non concentrata in Europa

Lista rossa italiana

- LR: Basso rischio
- VU: Vulnerabile
- EN: Minacciato



Data monitoraggio	09 maggio 2018
--------------------------	----------------

SITO DI MONITORAGGIO FAU 10

Componente ambientale: Pascolo, fascia boscata marginale

Localizzazione e caratterizzazione dell' area di monitoraggio

Coordinate GPS sito di monitoraggio: UTM 32TD.WGS84 - 743267; 4686835

Comune di appartenenza: Loc. Tenuta Moncalvo, Comune di Vetralla (VT)

Elementi antropici – insediativi: Attività zootecnica, cascina / fabbricato agricolo



Descrizione del sito

Il sito di monitoraggio FAU 10 è collocato in posizione restrostante ai lavori di costruzione di un grosso viadotto, sorge all'interno della Tenuta Comunale di Monte Calvo, azienda zootecnica per l'allevamento biologico della vacca di razza Maremmana.

L'accesso all'area di monitoraggio avviene imboccando l'ingresso che diparte dalla SS1Bis, attraversando il cantiere, e parcheggiando a bordo attività. Dopo aver varcato le recinzioni attraverso gli appositi passaggi a sud del margine cantieristico si percorre un breve tratto

a piedi e si giunge in una zona di transizione tra aree pascolive a ed una fascia boscata dalla forma stretta ed allungata. Sono presenti inoltre aree arboreo/arbustive sparse si inerpicano su di una zona collinare più elevata posta ad est sul margine sud del cantiere. La struttura portante in ferro del viadotto è frequentata in maniera superficiale sulle cui sponde sono stati avvistati alcuni rettili come lucertole muraiole nonché un individuo di testuggine palustre.



FAU/10 – Vista sulla fascia boscata dalla recinzione lato cantiere

MAMMALOFAUNA

Check list specie reperite

Specie	Avvistamento	Impronte	Tracce	Feci	Tana

Specie rilevanti ai fini conservazionistici:

Hystrix cristata: All.IV Dir. 92/43/CEE,
Convenzione di Berna, D.Lgs 157/92

ERPETOFAUNA

Check list specie reperite

Specie	Avvistamento	Impronte	Tracce	Feci	Tana
Lucertola muraiola Podarcis muralis	x				
Testuggine palustre Emys orbicularis	x				

Specie rilevanti ai fini conservazionistici:

- Podarcis muralis: Allegato IV Dir. 92/43/CEE
- Emys orbicularis Allegato IV Dir. 92/43/CEE



AVIFAUNA

Check list specie reperite			
Specie	Nomenclatura scientifica	Attività	N° individui
Airone guarda buoi	Bubulcus ibis	-	8
Airone bianco maggiore	Ardea alba	-	0
Airone cinerino	Ardea cinerea	-	0
Albanella reale	Circus cyaneus	-	0
Capinera	Sylvia atricapilla	-	0
Cappellaccia	Galerida cristata	-	0
Cardellino	Carduelis carduelis	volo	10
Cinciallegra	Cyanistes caeruleus	-	0
Codibugnolo	Aegithalos caudatus	-	0
Colombaccio	Columba palumbus	volo	8
Cornacchia	Corvus cornix	volo/canto	5
Cuculo	Cuculus canorus	-	0
Fagiano	Phasianus colchicus	-	0
Falco pecchiaiolo	Pernis apivorus	-	0
Fringuello	Fringilla coelebs	volo/canto	4
Gabbiano comune	Chroicocephalus ridibundus	-	0
Gazza ladra	Pica pica	volo	8
Gheppio	Falco tinnunculus	volo	1
Ghiandaia	Garrulus glandarius	-	0
Ibis	Bulbulcus ibis	-	0
Lui piccolo	Phylloscopus collybita	volo	6
Merlo	Turdus merula	volo/canto	2
Nibbio	Milvus migrans	-	0
Occhiotto	Sylvia melanocephala	-	0
Passera d'italia / Passero domestico	Passer italiae / Passer domesticus	-	9
Pettirosso	Erithacus rubecula	-	0
Piccione torraio	Columba livia	volo/canto	>25
Picchio verde	Picus viridis	-	0
Rondine comune	Hirundo rustica	volo	6
Sterpazzolina	Sylvia cantillans	volo	4
Storno	Sturnus vulgaris	volo	4
Strillozzo	Miliaria calandra	-	0
Tortora dal collare	Streptopelia decaocto	-	0
Tottavilla	Lullula arborea	-	0
Upupa	Upupa epops	-	0
Usignolo	Luscinia megarhynchos	-	0
Verdone	Carduelis chloris	-	0
Verzellino	Serinus serinus	-	0
Zigolo nero	Emberiza cirrus	-	0

Emergenze avifaunistiche riscontrate

Specie	Nome scientifico	Direttiva 2009/147/CE	Birdlife Europa	Lista rossa Italiana
Fringuello	Fringilla coelebs	X		
Rondine comune	Hirundo rustica		SPEC 3	
Passera d'italia	Passer Italiae		SPEC3	VU
Airone guardabuoi	Bubulcus ibis			VU

Nota:

Birdlife Europa 2004

- SPEC2: stato di conservazione sfavorevole, popolazione concentrata prevalentemente in Europa
- SPEC3: stato di conservazione sfavorevole, popolazione non concentrata in Europa

Lista rossa italiana

- LR: Basso rischio
- VU: Vulnerabile
- EN: Minacciato



Data monitoraggio	08 maggio 2018
--------------------------	----------------

SITO DI MONITORAGGIO FAU 11

Componente ambientale: Bosco ceduo invecchiato, incolto, casale diroccato

Localizzazione e caratterizzazione dell’ area di Monitoraggio

Coordinate GPS sito di monitoraggio: UTM 32TD.WGS84 - 743758; 4686914

Comune di appartenenza: Loc. Tenuta Moncalvo, Comune di Vetralla (VT)

Elementi antropici – insediativi: Attività zootecnica, rudere



Descrizione del sito

Il sito di monitoraggio FAU 11 è posizionato in posizione superiore al cantiere, sormonta sopra 2 grosse gallerie, è accessibile attraverso la strada sterrata che porta alla sede del “tiro a volo ASD T.A.V. Vetralla”, dalla quale, continuando a piedi in direzione Ovest Sud Ovest si raggiunge un cascinale abbandonato che sormonta le operazioni di scavo e costruzione. Tale area è interposta tra un bosco deciduo ed il cantiere.

A differenza dei monitoraggi eseguiti nel mese di aprile, nessun individuo di rondine è stato visto entrare o uscire dal casolare diroccato, purtroppo non è possibile effettuare un sopralluogo all'interno per ottenere informazioni più dettagliate per questioni di sicurezza. Si segnala la presenza di una decina di aironi guardabuoi al seguito dei bovini al pascolo nella zona adiacente al casolare.

Si segnala la presenza di un nutrito gruppo di gruccioni in volo sopra l'area.



FAU/11 – Punto di vista del margine dell'area di monitoraggio

MAMMALOFAUNA

Check list specie reperite

Specie	Avvistamento	Impronte	Tracce	Feci	Tana
Sus scrofa - Cinghiale			x		

Specie rilevanti ai fini conservazionistici:

-

ERPETOFAUNA

Check list specie reperite

Specie	Avvistamento	Impronte	Tracce	Feci	Tana
Lucertola muraiola Podarcis muralis	x				
Saettone Elaphe longissimi	x				

Specie rilevanti ai fini conservazionistici:

- Podarcis muralis: Allegato IV Dir. 92/43/CEE



AVIFAUNA

Check list specie reperite

Specie	Nomenclatura scientifica	Attività	N° individui
Airone guarda buoi	Bubulcus ibis	volo	6
Airone bianco maggiore	Ardea alba	-	0
Airone cinerino	Ardea cinerea	-	0
Albanella reale	Circus cyaneus	-	0
Capinera	Sylvia atricapilla	-	0
Cappellaccia	Galerida cristata	-	0
Cardellino	Carduelis carduelis	volo	4
Cinciallegra	Cyanistes caeruleus	-	0
Codibugnolo	Aegithalos caudatus	-	0

Colombaccio	Columba palumbus	volo	2
Cornacchia	Corvus cornix	volo	6
Cuculo	Cuculus canorus	canto	1
Fagiano	Phasianus colchicus	-	0
Falco pecchiaiolo	Pernis apivorus	volo	1
Fringuello	Fringilla coelebs	canto	2
Gabbiano comune	Chroicocephalus ridibundus	volo	2
Gazza ladra	Pica pica	volo/canto	4
Gheppio	Falco tinnunculus	-	0
Ghiandaia	Garrulus glandarius	-	0
Gruccione	Merops apiaster	volo	8
Ibis	Bulbulcus ibis	-	0
Lui piccolo	Phylloscopus collybita	volo	2
Merlo	Turdus merula	volo	2
Nibbio	Milvus migrans	-	0
Occhiotto	Sylvia melanocephala	-	0
Passera d'italia / Passero domestico	Passer italiae / Passer domesticus	volo/canto	12
Pettirosso	Erithacus rubecula	-	0
Piccione torraio	Columba livia	volo/canto	>15
Picchio verde	Picus viridis	-	0
Rondine comune	Hirundo rustica	volo/canto	6
Rondone	Apus apus	volo/canto	>10
Sterpazzolina	Sylvia cantillans	-	0
Storno	Sturnus vulgaris	-	0
Strillozzo	Miliaria calandra	-	0
Tortora dal collare	Streptopelia decaocto	volo/canto	2
Tottavilla	Lullula arborea	-	0
Upupa	Upupa epops	volo	1
Usignolo	Luscinia megarhynchos	-	0
Verdone	Carduelis chloris	-	0
Verzellino	Serinus serinus	-	0
Zigolo nero	Emberiza cirrus	-	0

Emergenze avifaunistiche riscontrate

Specie	Nome scientifico	Direttiva 2009/147/CE	Birdlife Europa	Lista rossa Italiana
Passera d'italia	Passer domesticus		SPEC3	VU
Fringuello	Fringilla coelebs	X		
Rondine comune	Hirundo rustica		SPEC3	
Airone guardabuoi	Bulbulcus ibis			VU

Nota:

Birdlife Europa 2004

- SPEC2: stato di conservazione sfavorevole, popolazione concentrata prevalentemente in Europa
- SPEC3: stato di conservazione sfavorevole, popolazione non concentrata in Europa

Lista rossa italiana

- LR: Basso rischio
- VU: Vulnerabile
- EN: Minacciato

Data monitoraggio	08 maggio 2018
--------------------------	----------------

SITO DI MONITORAGGIO FAU 12

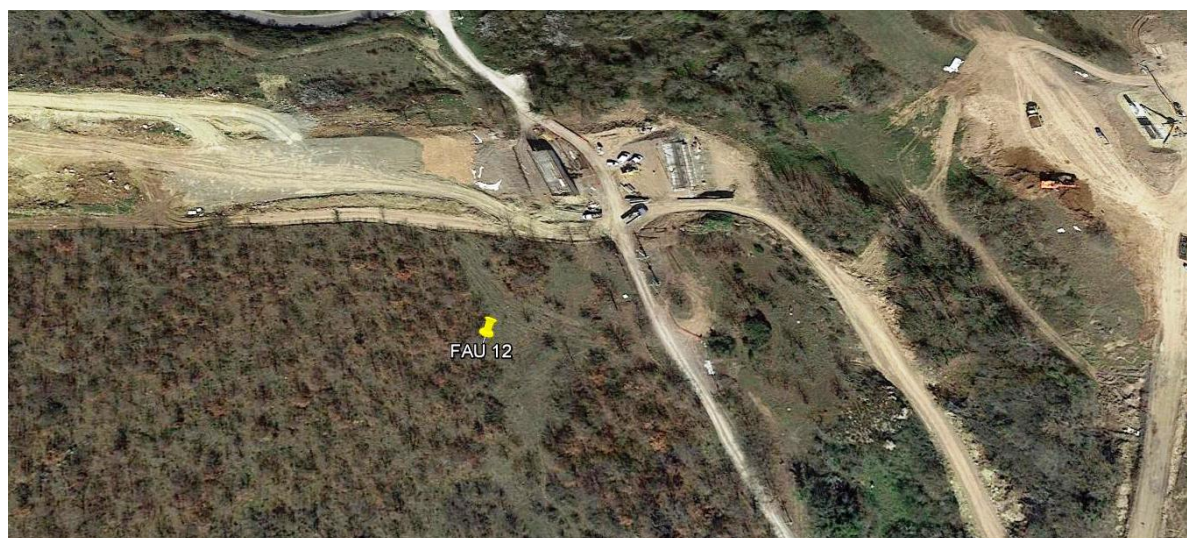
Componente ambientale: Bosco ceduo invecchiato

Localizzazione e caratterizzazione dell' area di monitoraggio

Coordinate GPS sito di monitoraggio: UTM 32TD.WGS84 - 743999; 4686929

Comune di appartenenza: Loc. Tenuta Moncalvo, Comune di Vetralla (VT)

Elementi antropici – insediativi: Attività zootecnica



Descrizione del sito

Il sito FAU 12 è posizionato in un punto boschivo posta al limite di una zona adibita a pascolo, i lavori più prossimi sono quelli per la costruzione di una doppia galleria. La zona risulta in pendenza in pendenza a scendere in direzione del cantiere, la copertura arborea è fitta ma alternata a zone più aperte utilizzate a pascolo. Chiari segni di passaggio di bovini da allevamento.

Vi si accede direttamente dalla SS Aurelia imboccando la strada sterrata di accesso al “tiro a volo ASD T.A.V. Vetralla” per poi scavalcare la recinzione e procedere in direzione ovest. Rinvenuti alcuni aculei di istrice.



FAU/12 – Zona di accesso alla zona di monitoraggio

MAMMALOFAUNA

Check list specie reperite

Specie	Avvistamento	Impronte	Tracce	Feci	Tana
Hystrix cristata			x		

Specie rilevanti ai fini conservazionistici:

-



ERPETOFAUNA

Check list specie reperite

Specie	Avvistamento	Impronte	Tracce	Feci	Tana
Lucertola muraiola Podarcis muralis	x				
Lucertola campestre Podarcis sicula	x				

Specie rilevanti ai fini conservazionistici:

- Podarcis muralis: Allegato IV Dir. 92/43/CEE
- Podarcis sicula: convenzione di Berna; Allegato IV Dir. 92/43/CEE

AVIFAUNA

Check list specie reperite

Specie	Nomenclatura scientifica	Attività	N° individui
Airone guarda buoi	Bubulcus ibis	-	0
Airone bianco maggiore	Ardea alba	-	0
Airone cinerino	Ardea cinerea	-	0
Albanella reale	Circus cyaneus	-	0
Capinera	Sylvia atricapilla	volo	2
Cappellaccia	Galerida cristata	-	0
Cardellino	Carduelis carduelis	volo/canto	4
Cinciallegra	Cyanistes caeruleus	volo/canto	2
Codibugnolo	Aegithalos caudatus	volo	1

Colombaccio	Columba palumbus	-	0
Cornacchia	Corvus cornix	volo/canto	6
Cuculo	Cuculus canorus	canto	1
Fagiano	Phasianus colchicus	-	0
Falco pecchiaiolo	Pernis apivorus	-	0
Fringuello	Fringilla coelebs	canto	4
Gabbiano comune	Chroicocephalus ridibundus	volo	4
Gazza ladra	Pica pica	volo/canto	3
Gheppio	Falco tinnunculus	-	0
Ghiandaia	Garrulus glandarius	-	0
Ibis	Bulbulcus ibis	-	0
Lui piccolo	Phylloscopus collybita	volo	4
Merlo	Turdus merula	volo/canto	1
Nibbio	Milvus migrans	-	0
Occhiotto	Sylvia melanocephala	-	0
Passera d'italia / Passero domestico	Passer italiae / Passer domesticus	volo/canto	6
Pettirosso	Erithacus rubecula	-	0
Piccione torraiole	Columba livia	volo	8
Picchio verde	Picus viridis	-	0
Rondine comune	Hirundo rustica	volo	>10
Rondone	Apus apus	Volo	8
Sterpazzolina	Sylvia cantillans	-	0
Storno	Sturnus vulgaris	volo	4
Strillozzo	Miliaria calandra	-	0
Tortora dal collare	Streptopelia decaocto	volo	4
Tottavilla	Lullula arborea	-	0
Upupa	Upupa epops	volo	1
Usignolo	Luscinia megarhynchos	-	0
Verdone	Carduelis chloris	-	0
Verzellino	Serinus serinus	-	0
Zigolo nero	Emberiza cirrus	-	0

Emergenze avifaunistiche riscontrate

Specie	Nome scientifico	Direttiva 2009/147/CE	Birdlife Europa	Lista rossa Italiana
Passera d'italia	Passer italiae		SPEC3	VU
Fringuello	Fringilla coelebs	X		
Rondine comune	Hirundo rustica		SPEC3	

Nota:

Birdlife Europa 2004

- SPEC2: stato di conservazione sfavorevole, popolazione concentrata prevalentemente in Europa
- SPEC3: stato di conservazione sfavorevole, popolazione non concentrata in Europa

Lista rossa italiana

- LR: Basso rischio
- VU: Vulnerabile
- EN: Minacciato

Data monitoraggio	09 Maggio 2018
--------------------------	----------------

SITO DI MONITORAGGIO FAU 13

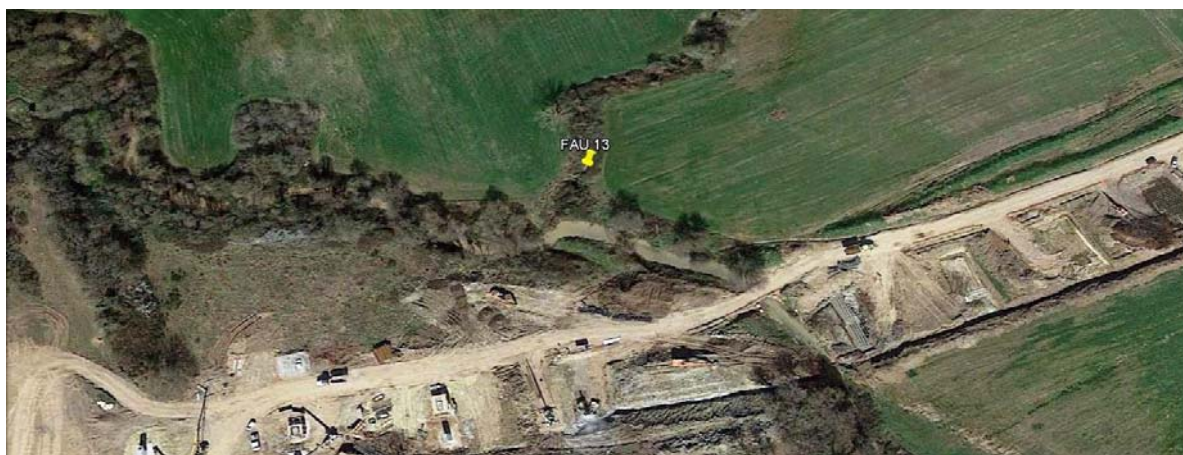
Componente ambientale: Fascia boscata marginale

Localizzazione e caratterizzazione dell'area di monitoraggio

Coordinate GPS sito di monitoraggio: UTM 32TD.WGS84 - 744350; 4687170

Comune di appartenenza: Loc. Cinelli, Comune di Vetralla (VT)

Elementi antropici – insediativi: Attività agricola, cascina



Descrizione del sito

Il sito FAU 13 è interposto tra il caniere, un corso d'acqua superficiale, e campi coltivati a cereali. E' caratterizzato da una forte presenza antropica caratterizzante l'area. L'accesso avviene direttamente dalla strada principale del cantiere parcheggiando il mezzo a bordo delle attività in corso, lateralmente al campo agricolo.

Il sito è situato su di una zona semi collinare adibita ad uso agricolo dalle vicini aziende agritech.

Ai margini di tale zona sono individuabili zone arboree arbustive localizzate lungo una fascia boschiva ripariale. Ben visibili alcune tracce di piccoli mammiferi, probabilmente piccoli canidi.

Diversi girini di anfibio presenti in alcune pozze a margine del corso d'acqua superficiale.



FAU/13 – Fascia boscata ripariale



FAU/13 – Zona agricola a destra della fascia ripariale

MAMMALOFAUNA

Check list specie reperite

Specie	Avvistamento	Impronte	Tracce	Feci	Tana
Sus scrofa - Cinghiale		x	x	x	
Volpe – Vulpes vulpes	x				

Specie rilevanti ai fini conservazionistici:

- nessuna



ERPETOFAUNA

Check list specie reperite

Specie	Avvistamento	Impronte	Tracce	Feci	Tana
Lucertola muraiola Podarcis muralis	x				

Specie rilevanti ai fini conservazionistici:

- Podarcis muralis: Allegato IV Dir. 92/43/CEE

AVIFAUNA

Check list specie reperite

Specie	Nomenclatura scientifica	Attività	N° individui
Airone guarda buoi	Bubulcus ibis	-	0
Airone bianco maggiore	Ardea alba	-	0
Airone cinerino	Ardea cinerea	-	0
Albanella reale	Circus cyaneus	-	0
Capinera	Sylvia atricapilla	volo	1
Cappellaccia	Galerida cristata	-	0
Cardellino	Carduelis carduelis	volo/canto	5
Cinciallegra	Cyanistes caeruleus	-	2
Codibugnolo	Aegithalos caudatus	-	0
Colombaccio	Columba palumbus	volo	4
Cornacchia	Corvus cornix	volo/canto	8
Cuculo	Cuculus canorus	-	0
Fagiano	Phasianus colchicus	-	0
Falco pecchiaiolo	Pernis apivorus	-	0
Fringuello	Fringilla coelebs	-	0
Gabbiano comune	Chroicocephalus ridibundus	-	0
Gazza ladra	Pica pica	volo	4
Gheppio	Falco tinnunculus	-	0
Ghiandaia	Garrulus glandarius	-	1
Ibis	Bulbulcus ibis	-	0
Lui piccolo	Phylloscopus collybita	-	0
Merlo	Turdus merula	volo	2
Nibbio	Milvus migrans	-	0
Occhiotto	Sylvia melanocephala	-	0
Passera d'italia / Passero domestico	Passer italiae / Passer domesticus	volo/canto	6
Pettiroso	Erithacus rubecula	-	0
Piccione torraio	Columba livia	volo	5
Picchio verde	Picus viridis	-	0
Rondine comune	Hirundo rustica	volo/canto	8
Sterpazzolina	Sylvia cantillans	volo	2
Storno	Sturnus vulgaris	-	0
Strillozzo	Miliaria calandra	-	0
Tortora dal collare	Streptopelia decaocto	-	0
Tottavilla	Lullula arborea	-	0
Upupa	Upupa epops	volo	1
Usignolo	Luscinia megarhynchos	canto	2
Verdone	Carduelis chloris	-	0
Verzellino	Serinus serinus	-	0
Zigolo nero	Emberiza cirulus	canto	1

Emergenze avifauninistiche riscontrate				
Specie	Nome scientifico	Direttiva 2009/147/CE	Birdlife Europa	Lista rossa Italiana
Passera d'italia	Passer italiae		SPEC3	VU
Fringuello	Fringilla coelebs	X		
Rondine comune	Hirundo rustica		SPEC3	
Airone guardabuoi	Bubulcus ibis			VU

Nota:

Birdlife Europa 2004

- SPEC2: stato di conservazione sfavorevole, popolazione concentrata prevalentemente in Europa
- SPEC3: stato di conservazione sfavorevole, popolazione non concentrata in Europa

Lista rossa italiana

- LR: Basso rischio
- VU: Vulnerabile
- EN: Minacciato



Data monitoraggio	09 maggio 2018
--------------------------	----------------

SITO DI MONITORAGGIO FAU 20

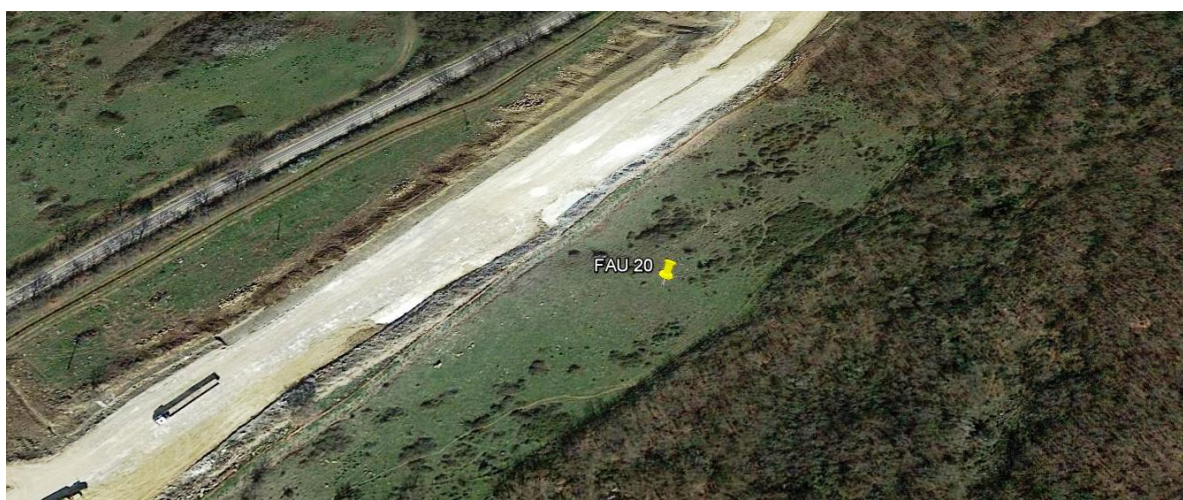
Componente ambientale: Pascolo / bosco invecchiato.

Localizzazione e caratterizzazione dell'area di monitoraggio

Coordinate GPS sito di monitoraggio: E 742.297 N 4.685.976

Comune di appartenenza: Comune di Vetralla (VT)

Elementi antropici – insediativi: Attività zootecnica



Descrizione del sito

Il sito di monitoraggio FAU 20 si colloca lungola SS1bis a circa 350m da essa, più precisamente nelle immediate vicinanze del margine nord del cantiere. Sorge all'interno di una zona a forma di semicerchio delimitata nella parte posteriore da un'area boschiva e nella parte anteriore dal cantiere stesso. L'ingresso avviene dalla strada statale Aurelia attraverso il varco di cantiere A01BIS. L'accesso all'area avviene in maniera agevole parcheggiando l'autovettura a margine della strada di cantiere, che risulta larga e pianeggiante, nessuna lavorazione effettuata durante il monitoraggio, si è registrata solo il passaggio sporadico di alcuni mezzi pesanti.

Risulta infuine necessario effettuare un piccolo salto per oltrepassare una canali di scolo delle acque in cemento, per poi varcare la recinzione di legno e filo spinato.

Il monitoraggio ha avuto epicentro nella parte centrale dell'area a semicerchio. La superficie coperta dall'attività di monitoraggio a causa della conformazione irregolare del territorio misura circa 70m per 200m con sviluppo E/O (parallelo al cantiere).

Diversi passeriformi in volo e poggiati sui cavi dell'alta tensione tra il cantiere e la statale Aurelia.

Ritrovate diverse tracce di cacciatori presenti in zona.



FAU/20 – Panoramica della zona di monitoraggio

MAMMALOFAUNA

Check list specie reperite

Specie	Avvistamento	Impronte	Tracce	Feci	Tana

Specie rilevanti ai fini conservazionistici:

-



AVIFAUNA

Check list specie reperite

Specie	Nomenclatura scientifica	Attività	N° individui
Airone guarda buoi	Bubulcus ibis	-	0
Airone bianco maggiore	Ardea alba	-	0
Airone cinerino	Ardea cinerea	-	0
Albanella reale	Circus cyaneus	-	0
Capinera	Sylvia atricapilla	-	0
Cappellaccia	Galerida cristata	-	0
Cardellino	Carduelis carduelis	volo/canto	2
Cinciallegra	Cyanistes caeruleus	volo	1
Codibugnolo	Aegithalos caudatus	volo	1
Colombaccio	Columba palumbus	volo/canto	1
Cornacchia	Corvus cornix	volo/canto	2
Cuculo	Cuculus canorus	-	0
Fagiano	Phasianus colchicus	-	0
Falco pecchiaiolo	Pernis apivorus	-	0
Fringuello	Fringilla coelebs	-	0
Gabbiano comune	Chroicocephalus ridibundus	volo	2
Gazza ladra	Pica pica	volo	5
Gheppio	Falco tinnunculus	Volo	1
Ghiandaia	Garrulus glandarius	-	0
Ibis	Bulbulcus ibis	-	0
Lui piccolo	Phylloscopus collybita	-	0
Merlo	Turdus merula	volo	2
Nibbio	Milvus migrans	-	-
Occhiotto	Sylvia melanocephala	-	-
Passera d'italia / Passero domestico	Passer italiae / Passer domesticus	volo/canto	6
Pettirosso	Erithacus rubecula	-	0
Piccione torraio	Columba livia	-	0
Picchio verde	Picus viridis	-	0
Rondine comune	Hirundo rustica	-	6
Rondone	Apus apus	volo	>10
Sterpazzolina	Sylvia cantillans	volo	2
Storno	Sturnus vulgaris	-	0
Strillozzo	Miliaria calandra	-	0
Tortora dal collare	Streptopelia decaocto	-	0
Tottavilla	Lullula arborea	-	0
Upupa	Upupa epops	-	0
Usignolo	Luscinia megarhynchos	-	0

Verdone	Carduelis chloris	-	0
Verzellino	Serinus serinus	-	0
Zigolo nero	Emberiza cirrus	-	0

Emergenze avifauninistiche riscontrate

Specie	Nome scientifico	Direttiva 2009/147/CE	Birdlife Europa	Lista rossa Italiana
Passera d'italia	Passer italiae		SPEC3	VU
Rondine comune	Hirundo rustica		SPEC3	

Nota:

Birdlife Europa 2004

- SPEC2: stato di conservazione sfavorevole, popolazione concentrata prevalentemente in Europa
- SPEC3: stato di conservazione sfavorevole, popolazione non concentrata in Europa

Lista rossa italiana

- LR: Basso rischio
- VU: Vulnerabile
- EN: Minacciato



ERPETOFAUNA

Check list specie reperite

Specie	Avvistamento	Impronte	Tracce	Feci	Tana
Hierophis viridiflavus Biacco	x				
Lucertola muraiola Podarcis muralis	x				

Specie rilevanti ai fini conservazionistici:

- Podarcis muralis: Allegato IV Dir. 92/43/CEE



Data monitoraggio	10 Maggio 2018
--------------------------	----------------

SITO DI MONITORAGGIO FAU 21

Componente ambientale: Fascia boscata ripariale

Localizzazione e caratterizzazione dell' area di monitoraggio

Coordinate GPS sito di monitoraggio: E 741.510 N 4.685.976

Comune di appartenenza: Loc. Monte Calvo, Comune di Vetralla

Elementi antropici – insediativi: Attività zootecnica



Descrizione del sito

Il sito di monitoraggio FAU 21 è il punto di monitoraggio posizionato più verso l'inizio del cantiere dalla parte di Monte Romano, si colloca in un'area pianeggiante inclusa tra due zone collinari delimitate nella parte posteriore dalle attività cantieristiche. Tale sito sorge su di una zona pascoliva in uso. La componente vegetazionale è costituita da specie erbacee, arbustive ed arboree più o meno in egual percentuale. Le specie erbacee si trovano principalmente nella zona pianeggiante mentre quelle arboree ed arbustive presso la fascia ripariale.

La struttura in ferro del viadotto stradale in costruzione è utilizzata e frequentata da diversi passeriformi e columbidi.

Nelle porzioni collinari a margini Ovest ed Est del sito invece sorgono 2 zone a bosco ceduo (non compreso nella zona coperta dal monitoraggio). Il punto FAU 21 è raggiungibile percorrendo a piedi una strada sterrata che diparte dal confine del cantiere ma che risulta chiusa al traffico veicolare da una cancellata in legno.

La parte occidentale presenta una piccola fascia a vegetazione di origine ripariale che sorge su un corso d'acqua superficiale. Ritrovata una carcassa di bovino all'interno di tale corso d'acqua in posizione prossima al margine del cantiere.



FAU/21 – Panoramica del sito con vista retrostante al cantiere



FAU/21 – Fascia ripariale

MAMMALOFAUNA

Check list specie reperite

Specie	Avvistamento	Impronte	Tracce	Feci	Tana
Sus scrofa - Cinghiale		X	X		
Apodemus sylvaticus	X		X		

Specie rilevanti ai fini conservazionistici:

-



ERPETOFAUNA

Check list specie reperite

Specie	Avvistamento	Impronte	Tracce	Feci	Tana
Lucertola muraiola Podarcis muralis	X				

Specie rilevanti ai fini conservazionistici:

- Podarcis muralis: Allegato IV Dir. 92/43/CEE

AVIFAUNA

Check list specie reperite

Specie	Nomenclatura scientifica	Attività	N° individui
Airone guarda buoi	Bubulcus ibis	volo	8
Airone bianco maggiore	Ardea alba	-	0
Airone cinerino	Ardea cinerea	-	0
Albanella reale	Circus cyaneus	-	0
Capinera	Sylvia atricapilla	volo	2
Cappellaccia	Galerida cristata	-	0
Cardellino	Carduelis carduelis	volo/canto	2
Cinciallegra	Cyanistes caeruleus	-	0
Codibugnolo	Aegithalos caudatus	-	0
Colombaccio	Columba palumbus	volo/canto	4
Cornacchia	Corvus cornix	volo/canto	4
Cuculo	Cuculus canorus	canto	1
Fagiano	Phasianus colchicus	-	0
Falco pecchiaiolo	Pernis apivorus	-	0
Fringuello	Fringilla coelebs	-	0
Gabbiano comune	Chroicocephalus ridibundus	-	0
Gazza ladra	Pica pica	volo	4
Gheppio	Falco tinnunculus	volo	1
Ghiandaia	Garrulus glandarius	-	0
Ibis	Bulbulcus ibis	-	0
Lui piccolo	Phylloscopus collybita	volo	2
Merlo	Turdus merula	volo	2
Nibbio	Milvus migrans	-	0
Occhiotto	Sylvia melanocephala	-	0
Passera d'Italia / Passero domestico	Passer italiae / Passer domesticus	-	0
Pettiroso	Erithacus rubecula	-	0
Piccione torraio	Columba livia	-	0
Picchio verde	Picus viridis	-	0
Rondine comune	Hirundo rustica	volo	>15
Rondone	Apus apus	volo	8
Sterpazzolina	Sylvia cantillans	-	0
Storno	Sturnus vulgaris	-	0
Strillozzo	Miliaria calandra	-	0
Tortora dal collare	Streptopelia decaocto	-	0
Tottavilla	Lullula arborea	-	0
Upupa	Upupa epops	canto	1
Usignolo	Luscinia megarhynchos	-	0
Verdone	Carduelis chloris	-	0
Verzellino	Serinus serinus	-	0
Zigolo nero	Emberiza cirius	-	0

Emergenze avifaunistiche riscontrate				
Specie	Nome scientifico	Direttiva 2009/147/CE	Birdlife Europa	Lista rossa Italiana
Gheppio	Falco tinnunculus		SPEC3	
Rondine comune	Hirundo rustica		SPEC3	
Airone guardabuoi	Bubulcus ibis			VU

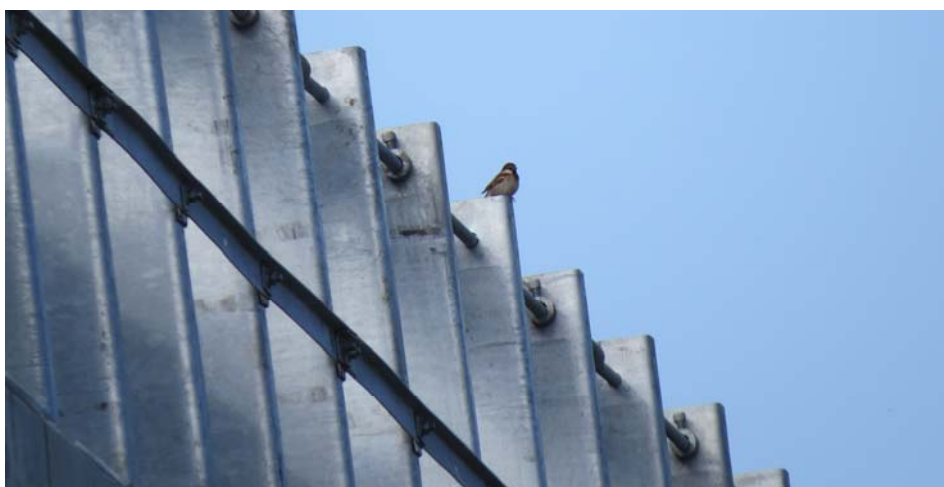
Nota:

Birdlife Europa 2004

- SPEC2: stato di conservazione sfavorevole, popolazione concentrata prevalentemente in Europa
- SPEC3: stato di conservazione sfavorevole, popolazione non concentrata in Europa

Lista rossa italiana

- LR: Basso rischio
- VU: Vulnerabile
- EN: Minacciato



Data monitoraggio	10 Maggio 2018
--------------------------	----------------

SITO DI MONITORAGGIO FAU 22

Componente ambientale: Pascolo arido in corso di riforestazione

Localizzazione e caratterizzazione dell'area di monitoraggio

Coordinate GPS sito di monitoraggio: E 742.729 N.4.686.521

Comune di appartenenza: Comune di Vetralla (VT)

Elementi antropici – insediativi: Attività zootecnica

**Descrizione del sito**

Il sito di monitoraggio FAU 22 si colloca in un'area semi-collinare utilizzata prevalentemente come zona di pascolo per le mandrie di bovini della razza maremmana delle aziende agricole circostanti. La zona centrale è abbastanza pianeggiante e priva di copertura arborea, I margini sinistro e destro si trovano in posizione leggermente rialzata e presentano una blanda copertura arborea ed arbustiva. Nessun passaggio di automezzi o mezzi da cantiere durante il periodo del monitoraggio.

Si segnala la presenza di orme di bovini da allevamento fin sul bordo interno della strada di cantiere.



FAU/22 – Punto di accesso alla zona di monitoraggio



FAU/22 – Panoramica del sito – vista dal margine del cantiere

MAMMALOFAUNA

Check list specie reperite

Specie	Avvistamento	Impronte	Tracce	Feci	Tana
Sus scrofa - Cinghiale		x			



Specie rilevanti ai fini conservazionistici:

-

ERPETOFAUNA

Check list specie reperite

Specie	Avvistamento	Impronte	Tracce	Feci	Tana
Lucertola muraiola Podarcis muralis	x				

AVIFAUNA

Check list specie reperite

Specie	Nomenclatura scientifica	Attività	N° individui
Airone guarda buoi	Bubulcus ibis	-	0
Airone bianco maggiore	Ardea alba	-	0
Airone cinerino	Ardea cinerea	-	0
Albanella reale	Circus cyaneus	-	0
Capinera	Sylvia atricapilla	-	0
Cappellaccia	Galerida cristata	-	0
Cardellino	Carduelis carduelis	volo/canto	6
Cinciallegra	Cyanistes caeruleus	-	0
Codibugnolo	Aegithalos caudatus	-	0
Colombaccio	Columba palumbus	volo/canto	4
Cornacchia	Corvus cornix	volo/canto	6
Cuculo	Cuculus canorus	canto	1
Fagiano	Phasianus colchicus	-	0
Falco pecchiaiolo	Pernis apivorus	-	0
Fringuello	Fringilla coelebs	canto	1
Gabbiano comune	Chroicocephalus ridibundus	-	0
Gazza ladra	Pica pica	volo	4
Gheppio	Falco tinnunculus	-	0
Ghiandaia	Garrulus glandarius	volo	1
Ibis	Bulbulcus ibis	-	0
Lui piccolo	Phylloscopus collybita	volo	4
Merlo	Turdus merula	volo	1
Nibbio	Milvus migrans	-	0
Occhiotto	Sylvia melanocephala	-	0
Passera d'Italia / Passero domestico	Passer italiae / Passer domesticus	volo/canto	8
Pettiroso	Erithacus rubecula	-	0
Piccione torraio	Columba livia	volo/canto	8
Picchio verde	Picus viridis	-	0
Rondine comune	Hirundo rustica	volo/canto	12
Rondone	Apus apus	volo	4
Sterpazzolina	Sylvia cantillans	-	0
Storno	Sturnus vulgaris	volo	4
Strillozzo	Miliaria calandra	-	0
Tortora dal collare	Streptopelia decaocto	volo	2
Tottavilla	Lullula arborea	-	0
Upupa	Upupa epops	-	0
Usignolo	Luscinia megarhynchos	-	0
Verdone	Carduelis chloris	-	0
Verzellino	Serinus serinus	-	0
Zigolo nero	Emberiza cirrus	-	0

Emergenze avifaunistiche riscontrate

Specie	Nome scientifico	Direttiva 2009/147/CE	Birdlife Europa	Lista rossa Italiana
Passera d'italia	Passer italiae		SPEC3	VU
Fringuello	Fringilla coelebs	X		

Nota:

Birdlife Europa 2004

- SPEC2: stato di conservazione sfavorevole, popolazione concentrata prevalentemente in Europa
- SPEC3: stato di conservazione sfavorevole, popolazione non concentrata in Europa

Lista rossa italiana

- LR: Basso rischio
- VU: Vulnerabile
- EN: Minacciato

BIBLIOGRAFIA

- Bulgarini, Calvario E., Fraticelli F., Petretti F., Sarroco S. - Libro rosso degli Animali d'Italia - Vertebrati. Roma: **WWF Italia, 1998**
- La Posta A., Duprè E. , Bianchi E– Attuazione della Direttiva Habitat e stato di conservazione delle specie in Italia, 2008
- Rondinini, C., Battistoni, A., Peronace, V., Teofili, C. (compilatori). Lista Rossa IUCN dei Vertebrati Italiani. Comitato Italiano IUCN e Ministero dell'Ambiente e della Tutela del Territorio e del Mare, 2013 Roma
- Roger Peterson , Guy Mountfort , P. A. Hollom , M. Pandolfi, S. Frugis - Guida degli uccelli d'Europa. Atlante illustrato a colori – **2002 Franco Muzio editore**
- A. Romano, D. Ovenden , Riconoscere i rettili e gli anfibi d'Italia e d'Europa – **2002 Franco Muzio editore**
- Colin Harrison - Nidi, uova e nidiacei degli uccelli d'Europa – **2002 Franco Muzio editore**
- Gordon Corbet, Denys Ovenden, M. Pandolfi - Guida dei mammiferi d'Europa Copertina flessibile - **2002 Franco Muzio editore**
- Baker, M. Traini - Tracce e segni degli animali – **Ricca editore 23 gen 2014**
- Roy Brown, John Ferguson, Michael Lawrence, David Lees – Tracce e segni degli uccelli d'Europa, guida al riconoscimento – **Ricca editore 27 feb 2015**



<p>Esecutore</p>	 <p>Skylab Energia S.r.l.</p> <p>sede legale: Via Cairoli 4, 28100 Novara sede operativa: Via G. Gibellini 14, 28100 Novara</p>
<p>Lavori di realizzazione della Starda statale SS675 "Umbro laziale" (ex. Raccordo Civitavecchia – Orte)</p> <p>Tratto Monte Romano Est – Cinelli , Tronco 3° - Lotto 1° - Stralcio B compreso tra la SS 1 Aurelia (km 86+000) e la SS 1 Bis (km 21+500) PROV. VITERBO</p>	
<p>Elaborato</p>	<p>Monitoraggio ambientale in corso d'opera</p> <p>Monitoraggio faunistico</p>
<p>Committente</p>	 <p>GPingegneria Srl</p> <p>Viale Tiziano, 3, 00196 Roma</p>
<p>Data</p>	<p>giugno 2018</p>

INDICE

STAZIONE FAU/09

CARATTERIZZAZIONE SITO E RILIEVI	4
MAMMALOFAUNA	5
ERPETOFAUNA	6
AVIFAFAUNA.....	6

STAZIONE FAU/10

CARATTERIZZAZIONE SITO E RILIEVI	9
MAMMALOFAUNA.....	11
ERPETOFAUNA.....	11
AVIFAFAUNA.....	12

STAZIONE FAU/11

CARATTERIZZAZIONE SITO E RILIEVI	14
MAMMALOFAUNA	15
ERPETOFAUNA	16
AVIFAFAUNA	16

STAZIONE FAU/12

CARATTERIZZAZIONE SITO E RILIEVI	18
MAMMALOFAUNA	20
ERPETOFAUNA	20
AVIFAFAUNA	21

STAZIONE FAU/13

CARATTERIZZAZIONE SITO E RILIEVI	23
MAMMALOFAUNA	24
ERPETOFAUNA	25
AVIFAFAUNA	26

STAZIONE FAU/20

CARATTERIZZAZIONE SITO E RILIEVI	28
MAMMALOFAUNA	30
ERPETOFAUNA	30
AVIFAFAUNA	30

STAZIONE FAU/21

CARATTERIZZAZIONE SITO E RILIEVI	32
MAMMALOFAUNA	34
ERPETOFAUNA	34
AVIFAFAUNA	35

STAZIONE FAU/22

CARATTERIZZAZIONE SITO E RILIEVI	37
MAMMALOFAUNA	38
ERPETOFAUNA	39
AVIFAFAUNA.....	39

BIBLIOGRAFIA	42
---------------------------	-----------

Data monitoraggio	07 giugno 2018
--------------------------	----------------

SITO DI MONITORAGGIO FAU 09

Componente ambientale: Bosco ceduo

Localizzazione e caratterizzazione dell' area di monitoraggio

Coordinate GPS sito di monitoraggio: UTM 32TD.WGS84 - 742166; 4685697

Comune di appartenenza: Comune di Vetralla (VT)

Elementi antropici – insediativi: Attività zootecnica



Descrizione del sito

Il sito di monitoraggio FAU 09 si trova in posizione retrostante al cantiere in direzione SUD, il punto di accesso più vicino è attraverso il varco presente al km VIII/17.

Per raggiungere il punto esatto è necessario parcheggiare l'auto in zona cantiere e, una volta oltrepassata la recinzione posteriore, intraprendere una salita che porta al bosco, sormontando un'alta scarpata cantieristica di circa 20m.

La vegetazione del sottobosco nel mese di giugno appare più rigogliosa ed alta rispetto ai mesi precedenti, ciò nonostante, anche se con maggior difficoltà si riesce a coprire l'intera area di monitoraggio prevista.

L'osservazione dell'avifauna è risultata invece più difficoltosa a causa delle chiome arboree fitte che hanno ostacolato la visuale a mezzo binocolo e cannocchiale.



FAU 09 – Panoramica del sito vista dal cantiere

MAMMALOFAUNA

Specie	Avvistamento	Impronte	Tracce	Feci	Tana
Apodemus sylvaticus Topo selvatico	X				

Specie rilevanti ai fini conservazionistici:

Specie rilevanti ai fini conservazionistici:	-
---	---



ERPETOFAUNA

Specie	Avvistamento	Impronte	Tracce	Feci	Tana
Hierophis viridiflavus Biacco	x				
Lucertolas muraiola Podarcis muralis	x				

**Specie rilevanti ai fini
conservazionistici:**

- Podarcis muralis: Allegato IV Dir. 92/43/CEE

AVIFAUNA

Specie	Nomenclatura scientifica	Attività	N° individui
Airone guarda buoi	Bubulcus ibis	volo	2
Airone bianco maggiore	Ardea alba	-	0
Airone cinerino	Ardea cinerea	-	0
Albanella reale	Circus cyaneus	-	0
Capinera	Sylvia atricapilla	-	0
Cappellaccia	Galerida cristata	-	0
Cardellino	Carduelis carduelis	volo/canto	1

Cinciallegra	Cyanistes caeruleus	canto	1
Codibugnolo	Aegithalos caudatus	-	-
Colombaccio	Columba palumbus	volo	4
Cornacchia	Corvus cornix	volo/canto	6
Cuculo	Cuculus canorus	-	0
Fagiano	Phasianus colchicus	-	0
Falco pecchiaiolo	Pernis apivorus	-	0
Fringuello	Fringilla coelebs	-	0
Gabbiano comune	Chroicocephalus ridibundus	-	0
Gazza ladra	Pica pica	volo	4
Gheppio	Falco tinnunculus	-	0
Ghiandaia	Garrulus glandarius	-	0
Ibis	Bulbulcus ibis	-	0
Lui piccolo	Phylloscopus collybita	volo	1
Merlo	Turdus merula	volo/canto	1
Nibbio	Milvus migrans	-	0
Occhiotto	Sylvia melanocephala	-	0
Passera d'italia	Passer italiae	volo/canto	8
Pettiroso	Erithacus rubecula	-	0
Piccione torraio	Columba livia	volo/canto	>10
Picchio verde	Picus viridis	-	0
Rondine comune	Hirundo rustica	volo/canto	>10
Rondone	Apus apus	volo/canto	>10
Sterpazzolina	Sylvia cantillans	volo	2
Storno	Sturnus vulgaris	volo	2
Strillozzo	Miliaria calandra	-	0
Tortora dal collare	Streptopelia decaocto	-	0
Tottavilla	Lullula arborea	-	0
Upupa	Upupa epops	-	0
Usignolo	Luscinia megarhynchos	-	0
Verdone	Carduelis chloris	-	0
Verzellino	Serinus serinus	-	0
Zigolo nero	Emberiza cirius	-	0

Emergenze avifaunistiche riscontrate

Specie	Nome scientifico	Direttiva 2009/147/CE	Birdlife Europa	Lista rossa Italiana
Passera d'italia	Passer Italiae		SPEC3	VU
Fringuello	Fringilla coelebs	X		
Airone guardabuoi	Bulbulcus ibis			VU

Nota:

Birdlife Europa 2004

- SPEC2: stato di conservazione sfavorevole, popolazione concentrata prevalentemente in Europa
- SPEC3: stato di conservazione sfavorevole, popolazione non concentrata in Europa

Lista rossa italiana

- LR: Basso rischio
- VU: Vulnerabile
- EN: Minacciato



Data monitoraggio	07 Giugno 2018
--------------------------	----------------

SITO DI MONITORAGGIO FAU 10

Componente ambientale: Pascolo, fascia boscata marginale

Localizzazione e caratterizzazione dell' area di monitoraggio

Coordinate GPS sito di monitoraggio: UTM 32TD.WGS84 - 743267; 4686835

Comune di appartenenza: Loc. Tenuta Moncalvo, Comune di Vetralla (VT)

Elementi antropici – insediativi: Attività zootecnica, fabbricato agricolo



Descrizione del sito

Il sito di monitoraggio FAU 10 è collocato all'interno della Tenuta Comunale di Monte Calvo, azienda zootecnica per l'allevamento biologico della vacca di razza Maremmana.

La strada di comunicazione diparte dalla SS1Bis, attraversa il cantiere, l'accesso all'area di monitoraggio avviene dopo aver varcato le recinzioni attraverso gli appositi passaggi e dopo aver percorso un breve tratto a piedi. La zona presenta nella parte appena oltre il cantiere pascoli e zone a prato utilizzate per il rifocillamento e la movimentazione del bestiame. Sono presenti inoltre zone arboree ed arbustive che si inerpicano su di una zona collinare più elevata posta ad est sul margine sinistro del cantiere. Durante il monitoraggio,

nella zona del cantiere più prossima al sito, si sono tenuti lavori meccanici (taglio e perforazione di materiale ferroso) discretamente rumorosi.

Rinvenute diverse tracce del passaggio di istrice.



FAU/10 – Panoramica zona collinare, attività pascoliva in corso



FAU/10 – Visuale dal cantiere

MAMMALOFAUNA

Check list specie reperite

Specie	Avvistamento	Impronte	Tracce	Feci	Tana
Istrice – Histrix crestatata			x		

Specie rilevanti ai fini conservazionistici:

-



ERPETOFAUNA

Check list specie reperite

Specie	Avvistamento	Impronte	Tracce	Feci	Tana
Lucertola muraiola Podarcis muralis	x				

Specie rilevanti ai fini conservazionistici:

- Podarcis muralis: Allegato IV Dir. 92/43/CEE

AVIFAUNA

Check list specie reperate

Specie	Nomenclatura scientifica	Attività	N° individui
Airone guarda buoi	Bubulcus ibis	-	0
Airone bianco maggiore	Ardea alba	-	0
Airone cinerino	Ardea cinerea	-	0
Albanella reale	Circus cyaneus	-	0
Capinera	Sylvia atricapilla	-	0
Cappellaccia	Galerida cristata	-	0
Cardellino	Carduelis carduelis	volo/canto	5
Cinciallegra	Cyanistes caeruleus	canto	1
Codibugnolo	Aegithalos caudatus	-	0
Colombaccio	Columba palumbus	volo	6
Cornacchia	Corvus cornix	volo/canto	2
Cuculo	Cuculus canorus	-	0
Fagiano	Phasianus colchicus	-	0
Falco pecchiaiolo	Pernis apivorus	-	0
Fringuello	Fringilla coelebs	volo/canto	1
Gabbiano comune	Chroicocephalus ridibundus	-	0
Gazza ladra	Pica pica	volo	4
Gheppio	Falco tinnunculus	-	0
Ghiandaia	Garrulus glandarius	-	0
Ibis	Bulbulcus ibis	-	0
Lui piccolo	Phylloscopus collybita	volo	2
Merlo	Turdus merula	volo/canto	1
Nibbio	Milvus migrans	-	0
Occhiotto	Sylvia melanocephala	-	0
Passera d'Italia / Passero domestico	Passer italiae / Passer domesticus	volo/canto	8
Pettiroso	Erithacus rubecula	-	0
Piccione torraio	Columba livia	volo/canto	6
Picchio verde	Picus viridis	-	0
Rondine comune	Hirundo rustica	volo	10
Rondone	Apus apus	volo	>15
Sterpazzolina	Sylvia cantillans	-	0
Storno	Sturnus vulgaris	volo	2
Strillozzo	Miliaria calandra	-	0
Tortora dal collare	Streptopelia decaocto	-	0
Tottavilla	Lullula arborea	-	0
Upupa	Upupa epops	-	0
Usignolo	Luscinia megarhynchos	-	0
Verdone	Carduelis chloris	-	0
Verzellino	Serinus serinus	-	0

Zigolo nero	Emberiza cirlus	-	0
-------------	-----------------	---	---

Emergenze avifauninistiche riscontrate

Specie	Nome scientifico	Direttiva 2009/147/CE	Birdlife Europa	Lista rossa Italiana
Passera d'italia	Passer Italiae		SPEC3	VU
Fringuello	Fringilla coelebs	X		
Rondine comune	Hirundo rustica		SPEC3	
Tottavilla	Lululla arborea	X	SPEC2	

Nota:

Birdlife Europa 2004

- SPEC2: stato di conservazione sfavorevole, popolazione concentrata prevalentemente in Europa
- SPEC3: stato di conservazione sfavorevole, popolazione non concentrata in Europa

Lista rossa italiana

- LR: Basso rischio
- VU: Vulnerabile
- EN: vulnerabile

Data monitoraggio	07 Giugno 2018
--------------------------	----------------

SITO DI MONITORAGGIO FAU 11

Componente ambientale: Bosco ceduo invecchiato, incolto, casale diroccato

Localizzazione e caratterizzazione dell' area di Monitoraggio

Coordinate GPS sito di monitoraggio: UTM 32TD.WGS84 - 743758; 4686914

Comune di appartenenza: Loc. Tenuta Moncalvo, Comune di Vetralla (VT)

Elementi antropici – insediativi: Attività zootecnica, rudere



Descrizione del sito

Il sito di monitoraggio FAU 11 è accessibile attraverso la strada sterrata che porta alla sede del "tiro a volo ASD T.A.V. Vetralla", dalla quale, continuando a piedi in direzione Ovest Sud Ovest si raggiunge un cascinale abbandonato che sormonta le operazioni di scavo e costruzione.. L'area presenta evidenti tracce del passaggio di bovini d'allevamento, anche se nella giornata del monitoraggio sono risultati essere più lontani in direzione est. FAU 11 è interposto tra un bosco deciduo, il cantiere, ed un'area più piccola incolta adibita a pascolo.



FAU/11 – Visuale dal sito di monitoraggio

MAMMALOFAUNA

Check list specie reperite

Specie	Avvistamento	Impronte	Tracce	Feci	Tana

Specie rilevanti ai fini conservazionistici:

-



FAU/11 – Ossa di bovino

ERPETOFAUNA

Check list specie reperite

Specie	Avvistamento	Impronte	Tracce	Feci	Tana
Lucertola muraiola Podarcis muralis	x				
Lucertola campestre Podarcis sicula	x				

Specie rilevanti ai fini conservazionistici:

- Podarcis muralis: Allegato IV Dir. 92/43/CEE
- Podarcis sicula: convenzione di Berna; Allegato IV Dir. 92/43/CEE

AVIFAUNA

Check list specie reperite

Specie	Nomenclatura scientifica	Attività	N° individui
Airone guarda buoi	Bubulcus ibis	Volo	1
Airone bianco maggiore	Ardea alba	-	0
Airone cinerino	Ardea cinerea	-	0
Albanella reale	Circus cyaneus	-	0
Capinera	Sylvia atricapilla	volo	2
Cappellaccia	Galerida cristata	-	0
Cardellino	Carduelis carduelis	canto	6
Cinciallegra	Cyanistes caeruleus	-	0
Codibugnolo	Aegithalos caudatus	-	0
Colombaccio	Columba palumbus	volo	4
Cornacchia	Corvus cornix	volo	6
Cuculo	Cuculus canorus	canto	1
Fagiano	Phasianus colchicus	-	0
Falco pecchiaiolo	Pernis apivorus	volo	1
Fringuello	Fringilla coelebs	canto	4
Gabbiano comune	Chroicocephalus ridibundus	volo	0
Gazza ladra	Pica pica	volo/canto	4
Gheppio	Falco tinnunculus	volo	1
Ghiandaia	Garrulus glandarius	-	0
Ibis	Bulbulcus ibis	-	0
Lui piccolo	Phylloscopus collybita	-	0
Merlo	Turdus merula	volo	2
Nibbio	Milvus migrans	-	0
Occhiotto	Sylvia melanocephala	-	0

Passera d'italia / Passero domestico	Passer italiae / Passer domesticus	volo/canto	10
Pettiroso	Erithacus rubecula	-	0
Piccione torraio	Columba livia	volo/canto	>15
Picchio verde	Picus viridis	-	0
Rondine comune	Hirundo rustica	volo/canto	10
Rondone	Apus apus	volo/canto	8
Sterpazzolina	Sylvia cantillans	canto	2
Storno	Sturnus vulgaris	volo	1
Strillozzo	Miliaria calandra	-	0
Tortora dal collare	Streptopelia decaocto	volo	4
Tottavilla	Lullula arborea	-	0
Upupa	Upupa epops	canto	1
Usignolo	Luscinia megarhynchos	-	0
Verdone	Carduelis chloris	-	0
Verzellino	Serinus serinus	-	0
Zigolo nero	Emberiza cirrus	-	0

Emergenze avifaunistiche riscontrate

Specie	Nome scientifico	Direttiva 2009/147/CE	Birdlife Europa	Lista rossa Italiana
Passera d'italia	Passer italiae		SPEC3	VU
Fringuello	Fringilla coelebs	X		
Falco pecchiaiolo	Pernis apivorus	X		
Rondine comune	Hirundo rustica		SPEC 3	
Airone guardabuoi	Bubulcus ibis			VU

Nota:

Birdlife Europa 2004

- SPEC2: stato di conservazione sfavorevole, popolazione concentrata prevalentemente in Europa
- SPEC3: stato di conservazione sfavorevole, popolazione non concentrata in Europa

Lista rossa italiana

- LR: Basso rischio
- VU: Vulnerabile
- EN: Minacciato



Data monitoraggio	6 giugno 2018
--------------------------	---------------

SITO DI MONITORAGGIO FAU 12

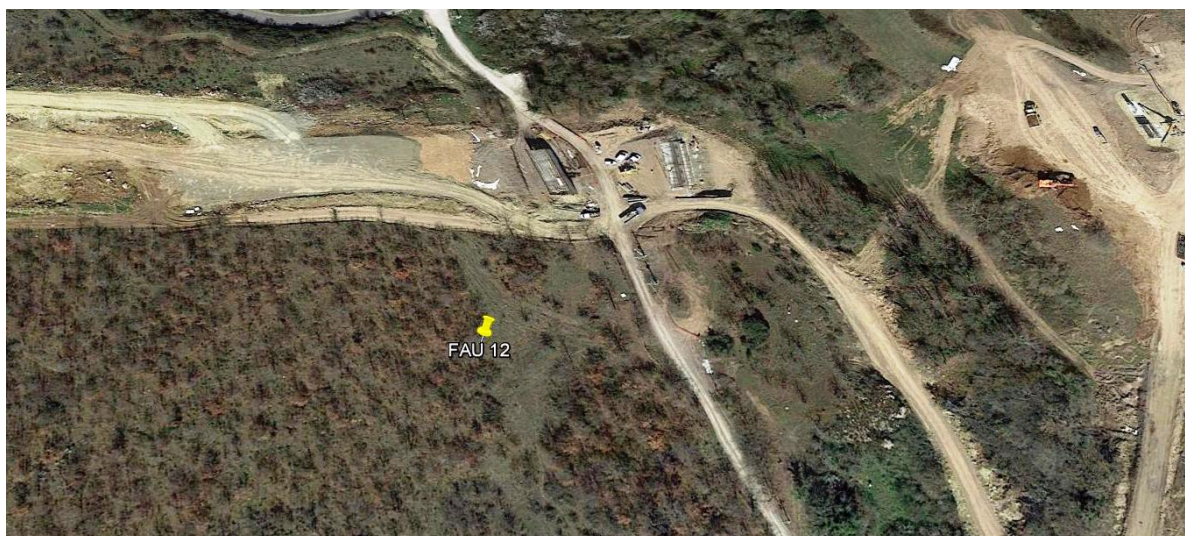
Componente ambientale: Bosco ceduo invecchiato

Localizzazione e caratterizzazione dell' area di monitoraggio

Coordinate GPS sito di monitoraggio: UTM 32TD.WGS84 - 743999; 4686929

Comune di appartenenza: Loc. Tenuta Moncalvo, Comune di Vetralla (VT)

Elementi antropici – insediativi: Attività zootecnica



Descrizione del sito

Il sito FAU 12 è una zina boschiva posta al limite di una zona adibita a pascolo. Vi si accede imboccando la strada sterrata di accesso al "tiro a volo ASD T.A.V. Vetralla" per poi scavalcare la recinzione e procedere in direzione Est. La zona risulta in pendenza in pendenza a scendere in direzione del cantiere. Nel mese di giugno la copertura arborea nonché quella del sottobosco risultano essere molto folte, rendendo meno agevole il

passaggio attraverso il sito nonché l'attività di avvistamento e riconoscimento dell'avifauna. Rinvenuti chiari segni di passaggio di cinghiali.



FAU/12 – Vista sul cantiere dalla strada di accesso al sito



FAU/12 – Vista da un punto interno alla zona di monitoraggio

MAMMALOFAUNA

Check list specie reperite

Specie	Avvistamento	Impronte	Tracce	Feci	Tana
Sus scrofa - Cinghiale		X	X		

Specie rilevanti ai fini conservazionistici:

-



ERPETOFAUNA

Check list specie reperite

Specie	Avvistamento	Impronte	Tracce	Feci	Tana
Lucertola muraiola Podarcis muralis	X				
Lucertola campestre Podarcis sicula	X				

Specie rilevanti ai fini conservazionistici:

- Podarcis muralis: Allegato IV Dir. 92/43/CEE
- Podarcis sicula: convenzione di Berna; Allegato IV Dir. 92/43/CEE

AVIFAUNA

Check list specie reperate

Specie	Nomenclatura scientifica	Attività	N° individui
Airone guarda buoi	Bubulcus ibis	-	0
Airone bianco maggiore	Ardea alba	-	0
Airone cinerino	Ardea cinerea	-	0
Albanella reale	Circus cyaneus	-	0
Capinera	Sylvia atricapilla	volo	2
Cappellaccia	Galerida cristata	-	0
Cardellino	Carduelis carduelis	volo/canto	5
Cinciallegra	Cyanistes caeruleus	volo/canto	4
Codibugnolo	Aegithalos caudatus	-	0
Colombaccio	Columba palumbus	volo	4
Cornacchia	Corvus cornix	volo/canto	6
Cuculo	Cuculus canorus	camto	1
Fagiano	Phasianus colchicus	-	0
Falco pecchiaiolo	Pernis apivorus	-	1
Fringuello	Fringilla coelebs	canto	2
Gabbiano comune	Chroicocephalus ridibundus	volo	2
Gazza ladra	Pica pica	volo/canto	6
Gheppio	Falco tinnunculus	-	0
Ghiandaia	Garrulus glandarius	-	0
Ibis	Bulbulcus ibis	-	0
Lui piccolo	Phylloscopus collybita	volo	2
Merlo	Turdus merula	volo/canto	2
Nibbio	Milvus migrans	-	0
Occhiotto	Sylvia melanocephala	-	0
Passera d'italia / Passero domestico	Passer italiae / Passer domesticus	volo/canto	4
Pettiroso	Erithacus rubecula	-	0
Piccione torraio	Columba livia	volo	10
Picchio verde	Picus viridis	-	0
Rondine comune	Hirundo rustica	volo	10
Rondone	Apus apus	volo	>10
Sterpazzolina	Sylvia cantillans	-	0
Storno	Sturnus vulgaris	-	0
Strillozzo	Miliaria calandra	volo	2
Tortora dal collare	Streptopelia decaocto	-	0
Tottavilla	Lullula arborea	-	0
Upupa	Upupa epops	volo	1
Usignolo	Luscinia megarhynchos	-	0
Verdone	Carduelis chloris	-	0

Verzellino	Serinus serinus	-	0
Zigolo nero	Emberiza cirrus	-	0

Emergenze avifauninistiche riscontrate

Specie	Nome scientifico	Direttiva 2009/147/CE	Birdlife Europa	Lista rossa Italiana
Passera d'italia	Passer italiae		SPEC3	VU
Fringuello	Fringilla coelebs	X		
Upupa	Upupa epops		SPEC3	
Falco pecchiaiolo	Pernis apivorus	X		
Rondine comune	Hirundo rustica		SPEC3	

Birdlife Europa 2004

- SPEC2: stato di conservazione sfavorevole, popolazione concentrata prevalentemente in Europa
- SPEC3: stato di conservazione sfavorevole, popolazione non concentrata in Europa

Lista rossa italiana

- LR: Basso rischio
- VU: Vulnerabile
- EN: Minacciato

Data monitoraggio	7 Giugno 2018
--------------------------	---------------

SITO DI MONITORAGGIO FAU 13

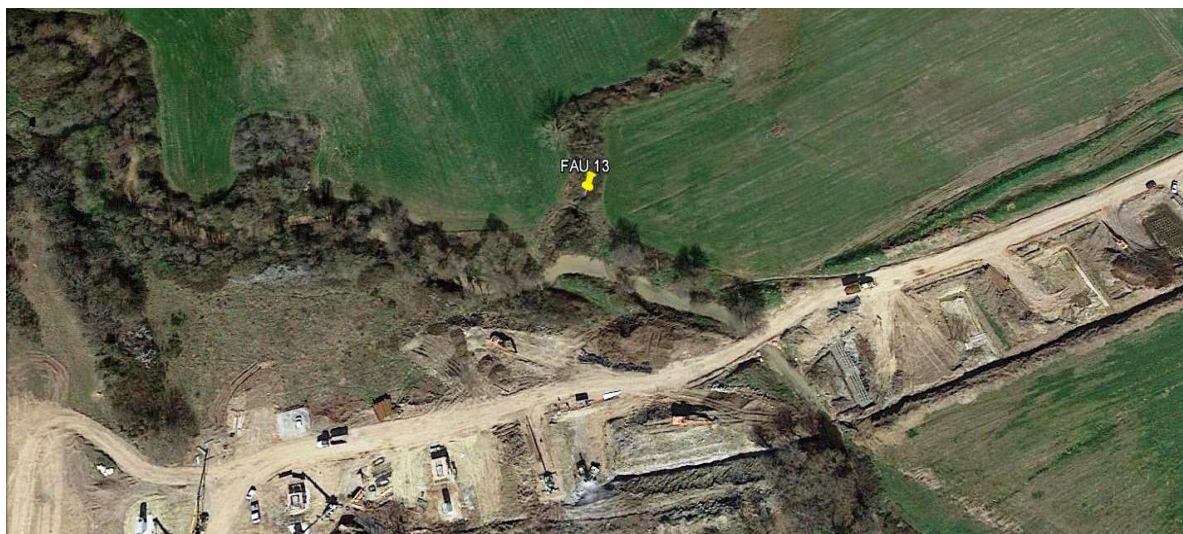
Componente ambientale: Attività agricola

Localizzazione e caratterizzazione dell’ area di monitoraggio

Coordinate GPS sito di monitoraggio: *UTM 32TD.WGS84 - 744350; 4687170*

Comune di appartenenza: Loc. Cinelli, Comune di Vetralla (VT)

Elementi antropici – insediativi: Attività agricola, cascina



Descrizione del sito

Il sito FAU 13 è caratterizzato da una forte presenza antropica caratterizzante l’area, l’accesso avviene lateralmente ad un cascinaie diroccato ma utilizzato da contadini come deposito lungo la SS1 bis o nel caso il cancello fosse chiuso parcheggiando nel piazzale di accesso alla zona uffici e proseguendo a piedi dopo aver oltrepassato la recinzione in direzione Monte Romano parallelamente al strada statale.

E' una zona agricola, il punto di monitoraggio è situato all'interno di una fascia boscata ripariale che sorge marginalmente a campi coltivati. Il corso d'acqua superficiale risulta con una buona portata idrica anche nel mese di giugno.

Da evidenziare la differenza climatica rispetto al mese di giugno 2017 quando la vegetazione risultava molto più secca e meno folta a causa evidentemente meno piovoso dell'anno precedente.



FAU/13 – Margine orientale della fascia boscata ripariale

MAMMALOFAUNA

Check list specie reperite

Specie	Avvistamento	Impronte	Tracce	Feci	Tana
Sus scrofa - Cinghiale		x			

Specie rilevanti ai fini conservazionistici:

- nessuna



ERPETOFAUNA

Check list specie reperate

Specie	Avvistamento	Impronte	Tracce	Feci	Tana
Lucertola muraiola Podarcis muralis	x				
Lucertola campestre Podarcis sicula	x				

Specie rilevanti ai fini conservazionistici:

- Podarcis muralis: Allegato IV Dir. 92/43/CEE
- Podarcis sicula: convenzione di Berna; Allegato IV Dir. 92/43/CEE



AVIFAUNA

Check list specie reperite

Specie	Nomenclatura scientifica	Attività	N° individui
Airone guarda buoi	Bubulcus ibis	volo	2
Airone bianco maggiore	Ardea alba	-	0
Airone cinerino	Ardea cinerea	volo	1
Albanella reale	Circus cyaneus	-	0
Capinera	Sylvia atricapilla	Volo	1
Cappellaccia	Galerida cristata	-	0
Cardellino	Carduelis carduelis	volo/canto	2
Cinciallegra	Cyanistes caeruleus	-	0
Codibugnolo	Aegithalos caudatus	-	0
Colombaccio	Columba palumbus	volo	4
Cornacchia	Corvus cornix	volo/canto	2
Cuculo	Cuculus canorus	-	0
Fagiano	Phasianus colchicus	-	0
Falco pecchiaiolo	Pernis apivorus	volo	0
Fringuello	Fringilla coelebs	-	0
Gabbiano comune	Chroicocephalus ridibundus	volo	2
Gazza ladra	Pica pica	volo	4
Gheppio	Falco tinnunculus	-	0
Ghiandaia	Garrulus glandarius	-	0
Ibis	Bulbulcus ibis	-	0
Lui piccolo	Phylloscopus collybita	-	0
Merlo	Turdus merula	volo	4
Nibbio	Milvus migrans	-	0
Occhiotto	Sylvia melanocephala	-	0
Passera d'italia / Passero domestico	Passer italiae / Passer domesticus	volo/canto	>15
Pettiroso	Erithacus rubecula	-	0
Piccione torraio	Columba livia	volo	6
Picchio verde	Picus viridis	-	0
Rondine comune	Hirundo rustica	volo/canto	12
Rondone	Apus apus	volo	10
Sterpazzolina	Sylvia cantillans	-	0
Storno	Sturnus vulgaris	volo	3
Strillozzo	Miliaria calandra	-	0
Tortora dal collare	Streptoelia decaocto	-	0
Tottavilla	Lullula arborea	-	0
Upupa	Upupa epops	-	0
Usignolo	Luscinia megarhynchos	-	0
Verdone	Carduelis chloris	-	0
Verzellino	Serinus serinus	-	0
Zigolo nero	Emberiza cirrus	-	0

Emergenze avifaunistiche riscontrate

Specie	Nome scientifico	Direttiva 2009/147/CE	Birdlife Europa	Lista rossa Italiana
Passera d'italia	Passer italiae		SPEC3	VU
Fringuello	Fringilla coelebs	X		
Rondine comune	Hirundo rustica		SPEC3	
Airone guardabuoi	Bubulcus ibis			VU

Nota:

Birdlife Europa 2004

- SPEC2: stato di conservazione sfavorevole, popolazione concentrata prevalentemente in Europa
- SPEC3: stato di conservazione sfavorevole, popolazione non concentrata in Europa

Lista rossa italiana

- LR: Basso rischio
- VU: Vulnerabile
- EN: Minacciato



Data monitoraggio	07 Giugno 2018
--------------------------	----------------

SITO DI MONITORAGGIO FAU 20

Componente ambientale: Pascolo / bosco invecchiato

Localizzazione e caratterizzazione dell'area di monitoraggio

Coordinate GPS sito di monitoraggio: E 742.297 N 4.685.976

Comune di appartenenza: Comune di Vetralla (VT)

Elementi antropici – insediativi: Attività zootecnica



Descrizione del sito

Il sito di monitoraggio FAU 20 si colloca lungola SS1bis a circa 350m da essa, più precisamente nelle immediate vicinanze del margine nord del cantiere. Sorge all'interno di una zona a forma di semicerchio delimitata nella parte posteriore da un'area boschiva e nella parte anteriore dal cantiere stesso. L'ingresso avviene dalla strata statale Aurelia attraverso il varco di cantiere A01BIS. Il monitoraggio ha avuto epicentro nella parte centrale di quest'area, l'ingresso avviene parcheggiando a margine della via principale del cantiere, varcando la recinzione di filo spinato attraverso gli appositi passaggi.

La zona è caratterizzata per circa il 30% da specie arboree e per il resto da specie arbustive, solo in parte minoritaria da specie erbacee. La superficie coperta dall'attività di monitoraggio a causa della conformazione irregolare del territorio misura circa 70m per 200m con sviluppo E/O (parallelo al cantiere). Per accedere al sito, bisogna
Nessuna lavorazione o passaggio di mezzi pesanti durante il moniotraggio.



FAU/20 – Visuale sul sito di monitoraggio dal cantiere



FAU/20 – Margine sinistro del cantiere verso la zona di monitoraggio

MAMMALOFAUNA

Check list specie reperite

Specie	Avvistamento	Impronte	Tracce	Feci	Tana
Sus scrofa - Cinghiale		x	x		

Specie rilevanti ai fini conservazionistici:

-

AVIFAUNA

Check list specie reperite

Specie	Nomenclatura scientifica	Attività	N° individui
Airone guarda buoi	Bubulcus ibis	-	0
Airone bianco maggiore	Ardea alba	-	0
Airone cinerino	Ardea cinerea	-	0
Albanella reale	Circus cyaneus	-	0
Capinera	Sylvia atricapilla	-	0
Cappellaccia	Galerida cristata	-	0
Cardellino	Carduelis carduelis	volo/canto	8
Cinciallegra	Cyanistes caeruleus	volo	1
Codibugnolo	Aegithalos caudatus	-	0
Colombaccio	Columba palumbus	-	0
Cornacchia	Corvus cornix	volo/canto	2
Cuculo	Cuculus canorus	-	0
Fagiano	Phasianus colchicus	-	0
Falco pecchiaiolo	Pernis apivorus	-	0
Fringuello	Fringilla coelebs	-	0
Gabbiano comune	Chroicocephalus ridibundus	volo	2
Gazza ladra	Pica pica	volo	1
Gheppio	Falco tinnunculus	volo	1
Ghiandaia	Garrulus glandarius	volo	0
Ibis	Bulbulcus ibis	-	0
Lui piccolo	Phylloscopus collybita	-	0
Merlo	Turdus merula	volo	2
Nibbio	Milvus migrans	-	-
Occhiotto	Sylvia melanocephala	canto	2
Passera d'Italia / Passero domestico	Passer italiae / Passer domesticus	volo/canto	4
Pettiroso	Erithacus rubecula	-	0
Piccione torraio	Columba livia	-	6

Picchio verde	Picus viridis	-	0
Rondine comune	Hirundo rustica	volo	6
Rondone	Apus apus	volo	8
Sterpazzolina	Sylvia cantillans	volo	1
Storno	Sturnus vulgaris	-	0
Strillozzo	Miliaria calandra	-	0
Tortora dal collare	Streptopelia decaocto	-	0
Tottavilla	Lullula arborea	-	0
Upupa	Upupa epops	-	0
Usignolo	Luscinia megarhynchos	-	0
Verdone	Carduelis chloris	-	0
Verzellino	Serinus serinus	-	0
Zigolo nero	Emberiza cirius	canto	1

Emergenze avifaunistiche riscontrate

Specie	Nome scientifico	Direttiva 2009/147/CE	Birdlife Europa	Lista rossa Italiana
Passera d'Italia	Passer italiae		SPEC3	VU
Airone guardabuoi	Bubulcus ibis			VU

Nota:

Birdlife Europa 2004

- SPEC2: stato di conservazione sfavorevole, popolazione concentrata prevalentemente in Europa
- SPEC3: stato di conservazione sfavorevole, popolazione non concentrata in Europa

Lista rossa italiana

- LR: Basso rischio
- VU: Vulnerabile
- EN: Minacciato

ERPETOFAUNA

Check list specie reperite

Specie	Avvistamento	Impronte	Tracce	Feci	Tana
Lucertola muraiola Podarcis muralis	x				

Specie rilevanti ai fini conservazionistici:

- Podarcis muralis: Allegato IV Dir. 92/43/CEE

Data monitoraggio	8 Giugno 2018
--------------------------	---------------

SITO DI MONITORAGGIO FAU 21

Componente ambientale: Fascia boscata ripariale

Localizzazione e caratterizzazione dell'area di monitoraggio

Coordinate GPS sito di monitoraggio: E 741.510 N 4.685.976

Comune di appartenenza: Loc. Monte Calvo, Comune di Vetralla

Elementi antropici – insediativi: Attività zootecnica



Descrizione del sito

Il sito di monitoraggio FAU 21 si colloca in un'area pianeggiante inclusa tra due zone collinari delimitate nella parte posteriore dalle attività cantieristiche. Tale sito sorge su di una zona pascoliva in uso. La parte occidentale presenta una piccola fascia a vegetazione di origine ripariale che sorge su un corso d'acqua superficiale ancora presente nel mese di Giugno. Alcuni bovini pascolano nelle vicinanze.

La componente vegetazionale è costituita da specie erbacee, arbustive ed arboree più o meno in egual percentuale. Le specie erbacee si trovano principalmente nella zona pianeggiante mentre quelle arboree ed arbustive presso la fascia ripariale.

Nelle porzioni collinari a margini Ovest ed Est del sito invece sorgono 2 zone a bosco ceduo (non compreso nella zona coperta dal monitoraggio). Il punto FAU 21 è raggiungibile percorrendo a piedi una strada sterrata che diparte dal confine del cantiere ma che risulta chiusa al traffico veicolare da una cancellata in legno. Diversi passeriformi utilizzano i caqui dell’alta tensione come appoggio al di sopra del cantiere.



FAU/21 – Strada bianca di accesso al sito di monitoraggio



FAU/21 – Panoramica con vista sul cantiere

MAMMALOFAUNA

Check list specie reperite

Specie	Avvistamento	Impronte	Tracce	Feci	Tana
Sus scrofa - Cinghiale		x			
Volpe – Vulpes vulpes	x				

Specie rilevanti ai fini conservazionistici:

-



ERPETOFAUNA

Check list specie reperite

Specie	Avvistamento	Impronte	Tracce	Feci	Tana
Lucertola muraiola Podarcis muralis	x				
Lucertola campestre Podarcis sicula	x				
Saettone	x				

Elaphe longissimi					
-------------------	--	--	--	--	--

Specie rilevanti ai fini conservazionistici:	<ul style="list-style-type: none"> • Podarcis muralis: Allegato IV Dir. 92/43/CEE • Podarcis sicula: convenzione di Berna; Allegato IV Dir. 92/43/CEE
---	---

AVIFAUNA

Check list specie reperite

Specie	Nomenclatura scientifica	Attività	N° individui
Airone guarda buoi	Bubulcus ibis	volo	10
Airone bianco maggiore	Ardea alba	-	0
Airone cinerino	Ardea cinerea	-	0
Albanella reale	Circus cyaneus	-	0
Capinera	Sylvia atricapilla	-	0
Cappellaccia	Galerida cristata	-	0
Cardellino	Carduelis carduelis	volo/canto	6
Cinciallegra	Cyanistes caeruleus	-	0
Codibugnolo	Aegithalos caudatus	-	0
Colombaccio	Columba palumbus	volo/canto	8
Cornacchia	Corvus cornix	volo/canto	4
Cuculo	Cuculus canorus	-	0
Fagiano	Phasianus colchicus	-	0
Falco pecchiaiolo	Pernis apivorus	volo	1
Fringuello	Fringilla coelebs	-	0
Gabbiano comune	Chroicocephalus ridibundus	-	0
Gazza ladra	Pica pica	volo	6
Gheppio	Falco tinnunculus	-	0
Ghiandaia	Garrulus glandarius	-	0
Ibis	Bulbulcus ibis	-	0
Lui piccolo	Phylloscopus collybita	volo	2
Merlo	Turdus merula	volo	4
Nibbio	Milvus migrans	-	0
Occhiotto	Sylvia melanocephala	-	0
Passera d'italia / Passero domestico	Passer italiae / Passer domesticus	-	12
Pettiroso	Erithacus rubecula	-	0
Piccione torraio	Columba livia	volo	8
Picchio verde	Picus viridis	-	0
Rondine comune	Hirundo rustica	volo	10
Rondone	Apus apus	volo	8
Sterpazzolina	Sylvia cantillans	-	0
Storno	Sturnus vulgaris	-	0
Strillozzo	Miliaria calandra	-	0

Tortora dal collare	Streptoelia decaocto	-	0
Tottavilla	Lullula arborea	-	0
Upupa	Upupa epops	volo	2
Usignolo	Luscinia megarhynchos	-	0
Verdone	Carduelis chloris	-	0
Verzellino	Serinus serinus	-	0
Zigolo nero	Emberiza cirulus	-	0

Emergenze avifauninistiche riscontrate				
Specie	Nome scientifico	Direttiva 2009/147/CE	Birdlife Europa	Lista rossa Italiana
Rondine comune	Hirundo rustica		SPEC 3	
Fringuello	Fringilla coelebs	X		
Falco pecchiaiolo	Pernis apivorus	X		
Airone guardabuoi	Bubulcus ibis			VU

Nota:

Birdlife Europa 2004

- SPEC2: stato di conservazione sfavorevole, popolazione concentrata prevalentemente in Europa
- SPEC3: stato di conservazione sfavorevole, popolazione non concentrata in Europa

Lista rossa italiana

- LR: Basso rischio
- VU: Vulnerabile
- EN: Minacciato



Data monitoraggio	09 Giugno 2018
--------------------------	----------------

SITO DI MONITORAGGIO FAU 22

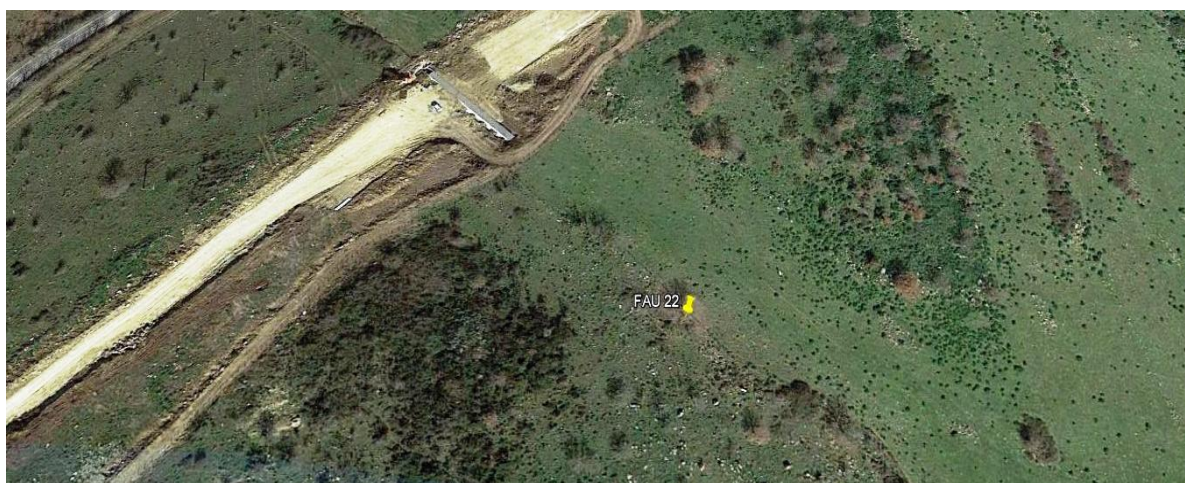
Componente ambientale: Pascolo arido in corso di riforestazione

Localizzazione e caratterizzazione dell'area di monitoraggio

Coordinate GPS sito di monitoraggio: E 742.729 N.4.686.521

Comune di appartenenza: Comune di Vetralla (VT)

Elementi antropici – insediativi: Attività zootecnica



Descrizione del sito

Il sito di monitoraggio FAU 22 si colloca in un'area collinare utilizzata prevalentemente come zona di pascolo per le mandrie di bovini della razza maremmana delle aziende agricole circostanti.

Il soprassuolo della parte centrale nel mese di Giugno di quest'anno risulta meno secco rispetto al corrispettivo del 2017, la maggior parte delle specie erbacee presenti hanno

mantenuto la loro colorazione primaverile a causa delle abbondanti piogge e del clima non ancora estivo . I margini sinistro e destro si trovano in posizione leggermente rialzata e presentano una blanda copertura arborea ed arbustiva.



FAU/22 – Panoramica del sito

MAMMALOFAUNA

Check list specie reperite

Specie	Avvistamento	Impronte	Tracce	Feci	Tana
Sus scrofa - Cinghiale		x			
Volpe – Vulpes vulpes	x				

--	--



ERPETOFAUNA

Check list specie reperite

Specie	Avvistamento	Impronte	Tracce	Feci	Tana
Lucertola muraiola Podarcis muralis	x				

Specie rilevanti ai fini conservazionistici:

- Podarcis muralis: Allegato IV Dir. 92/43/CEE

AVIFAUNA

Check list specie reperite

Specie	Nomenclatura scientifica	Attività	N° individui
Airone guarda buoi	Bubulcus ibis	volo	8
Airone bianco maggiore	Ardea alba	-	0
Airone cinerino	Ardea cinerea	-	0
Albanella reale	Circus cyaneus	-	0
Capinera	Sylvia atricapilla	-	0
Cappellaccia	Galerida cristata	-	0
Cardellino	Carduelis carduelis	volo/canto	6
Cinciallegra	Cyanistes caeruleus	-	0
Codibugnolo	Aegithalos caudatus	-	0
Colombaccio	Columba palumbus	volo/canto	2

Cornacchia	Corvus cornix	volo/canto	6
Cuculo	Cuculus canorus	-	0
Fagiano	Phasianus colchicus	-	0
Falco pecchiaiolo	Pernis apivorus	volo	1
Fringuello	Fringilla coelebs	-	0
Gabbiano comune	Chroicocephalus ridibundus	-	0
Gazza ladra	Pica pica	volo	6
Gheppio	Falco tinnunculus	-	0
Ghiandaia	Garrulus glandarius	-	0
Ibis	Bulbulcus ibis	-	0
Lui piccolo	Phylloscopus collybita	-	0
Merlo	Turdus merula	volo	4
Nibbio	Milvus migrans	-	0
Occhiotto	Sylvia melanocephala	-	0
Passera d'italia/ Passero domestico	Passer italiae/ Passer domesticus	volo/canto	10
Pettiroso	Erithacus rubecula	-	0
Piccione torraio	Columba livia	volo/canto	10
Picchio verde	Picus viridis	-	0
Rondine comune	Hirundo rustica	volo/canto	>15
Rondone	Apus apus	volo	>10
Sterpazzolina	Sylvia cantillans	-	0
Storno	Sturnus vulgaris	-	0
Strillozzo	Miliaria calandra	-	0
Tortora dal collare	Streptopelia decaocto	-	0
Tottavilla	Lullula arborea	-	0
Upupa	Upupa epops	-	0
Usignolo	Luscinia megarhynchos	-	0
Verdone	Carduelis chloris	-	0
Verzellino	Serinus serinus	-	0
Zigolo nero	Emberiza cirrus	-	0

Emergenze avifaunistiche riscontrate

Specie	Nome scientifico	Direttiva 2009/147/CE	Birdlife Europa	Lista rossa Italiana
Passera d'italia	Passer italiae		SPEC3	VU
Fringuello	Fringilla coelebs	X		
Rondine comune	Hirundo rustica		SPEC3	
Airone guardabuoi	Bulbulcus ibis			VU

Nota:

Birdlife Europa 2004

- SPEC2: stato di conservazione sfavorevole, popolazione concentrata prevalentemente in Europa
- SPEC3: stato di conservazione sfavorevole, popolazione non concentrata in Europa

Lista rossa italiana

- LR: Basso rischio
- VU: Vulnerabile
- EN: Minacciato



BIBLIOGRAFIA

- Bulgarini, Calvario E., Fraticelli F., Petretti F., Sarroco S. - Libro rosso degli Animali d'Italia - Vertebrati. Roma: **WWF Italia, 1998**
- La Posta A., Duprè E. , Bianchi E– Attuazione della Direttiva Habitat e stato di conservazione delle specie in Italia, 2008
- Rondinini, C., Battistoni, A., Peronace, V., Teofili, C. (compilatori). Lista Rossa IUCN dei Vertebrati Italiani. Comitato Italiano IUCN e Ministero dell'Ambiente e della Tutela del Territorio e del Mare, 2013 Roma
- Roger Peterson , Guy Mountfort , P. A. Hollom , M. Pandolfi, S. Frugis - Guida degli uccelli d'Europa. Atlante illustrato a colori – **2002 Franco Muzio editore**
- A. Romano, D. Ovenden , Riconoscere i rettili e gli anfibi d'Italia e d'Europa – **2002 Franco Muzio editore**
- Colin Harrison - Nidi, uova e nidiacei degli uccelli d'Europa – **2002 Franco Muzio editore**
- Gordon Corbet, Denys Ovenden, M. Pandolfi - Guida dei mammiferi d'Europa Copertina flessibile - **2002 Franco Muzio editore**
- Baker, M. Traini - Tracce e segni degli animali – **Ricca editore 23 gen 2014**
- Roy Brown, John Ferguson, Michael Lawrence, David Lees – Tracce e segni degli uccelli d'Europa, guida al riconoscimento – **Ricca editore 27 feb 2015**

