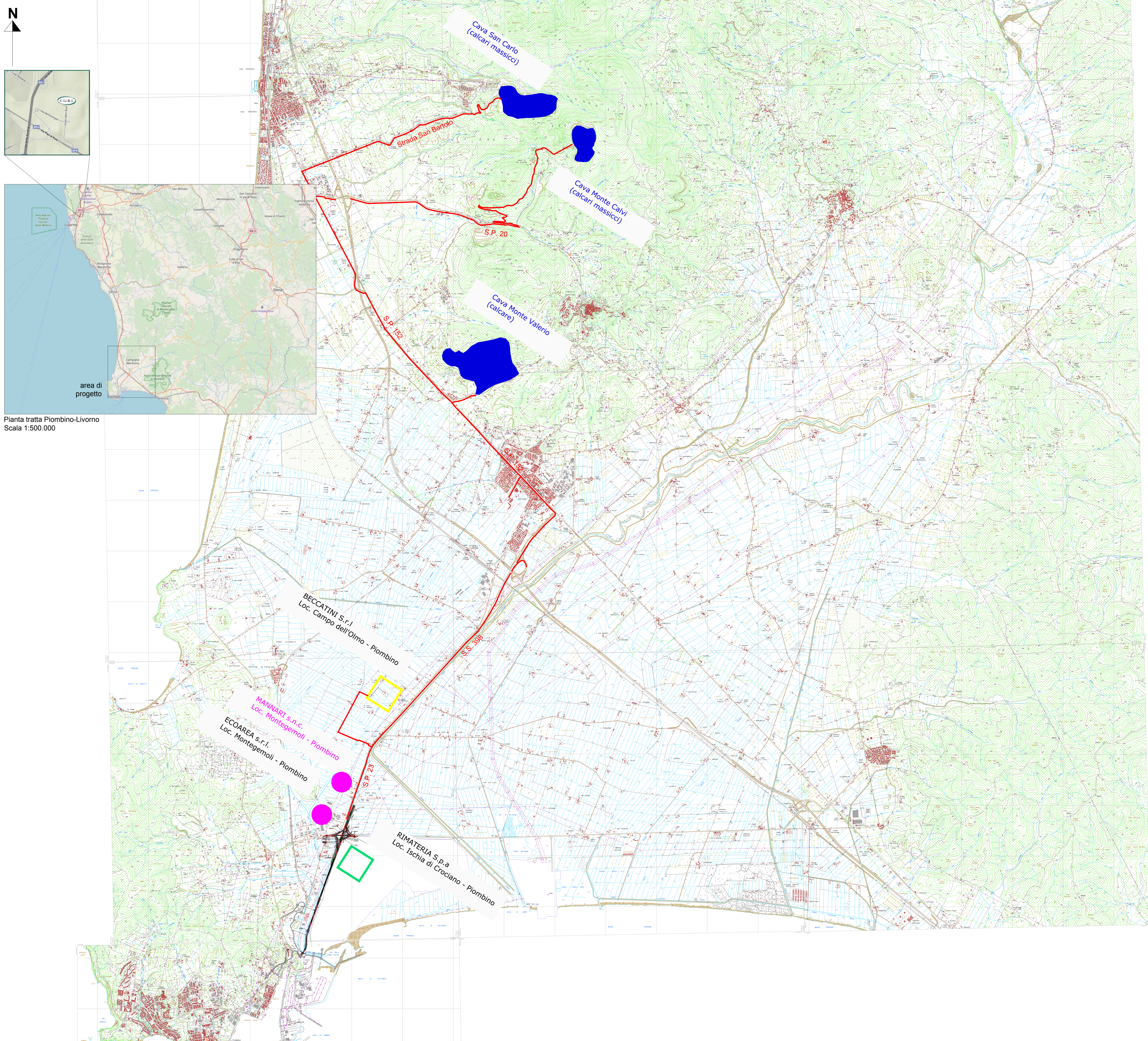


Pianta tratta Piombino-Livorno
Scala 1:500.000

LEGENDA

-  **Cave attive**
-  **Impianto di recupero di materiali ferrosi**
-  **Discariche**
-  **Impianti di recupero rifiuti**
-  **Viabilità di collegamento alle cave.**
-  **Nuovo tracciato Anas**

Nota:
I seguenti impianti di recupero rifiuti non sono individuati in planimetria:
ECOGEST srl - Siena
PROGRAMMA AMBIENTE APUANE spa - Massa Carrara
PROGRAMMA AMBIENTE PRATO spa - Prato






Direzione Progettazione e Realizzazione Lavori

S.S. 398 "Via Val di Cornia"
Bretella di collegamento tra l'Autostrada Tirrenica A12
e il Porto di Piombino
LOTTO 1 - Svincolo di Geodetica-Gagno

PROGETTO ESECUTIVO

COD. **FI2**

PROGETTAZIONE: **ATI SINTAGMA - GEOG - IERINA**

IL RESPONSABILE DELL'INTEGRAZIONE DELLE PRESTAZIONI SPECIALISTICHE:
Dot. Ing. Nando Granieri
Ordine degli Ingegneri della Prov. di Perugia n° A351

IL GRUPPO DI PROGETTAZIONE:
MANDATARIA:
Sintagma, Geotecnica, ICARIA

IL PROGETTISTA:
Dot. Ing. Luca Nani
Ordine degli Ingegneri della Prov. di Perugia n° A245

IL GEOLOGO:
Dot. Geol. Giorgio Carpi
Ordine dei Geologi della Regione Umbria n°108

IL COORDINATORE PER LA SICUREZZA IN FASE DI PROGETTAZIONE:
Dot. Ing. Filippo Frattolero
Ordine degli Ingegneri della Prov. di Perugia n° A3373

PROTOCOLLO DATA

GEOLOGIA E GESTIONE MATERIE
Carta ubicazione cave e discariche

CODICE PROGETTO	NOME FILE	REVISIONE	SCALA:
PROGETTO DPF112 E 1801	700-8200-020-001	B	1:25000
A	Emissione per ricorso CTA (prot. N. 123 del 06/02/2020) e R. Toscana (n.71044/2020)	02/02/2020	A.Lotti, G.Carpi, N.Granieri
B	Emissione	26/02/2019	A.Lotti, G.Carpi, N.Granieri
REV.	DESCRIZIONE	DATA	REDATTO VERIFICATO APPROVATO