

REV./ Rev.	STATO/ Status	DESCRIZIONE / Description	DATA/ Date	VERIFICATO/ Checked by	APPROVATO/ Approved by
1	FUS	PRIMA EMISSIONE / First Issue	07/05/2020	Bogge	Formentini



## ALLEGATO 1: AREA SIC

REV./ Rev.	STATO/ Status	DESCRIZIONE / Description	DATA / Date	ELABORATO / Prepared by	VERIFICATO / Checked by	APPROVATO / Approved by
0	A	PRIMA EMISSIONE / First Issue	07/05/2020	Matteo Moiola	Marco Scarrone	Marco Scarrone

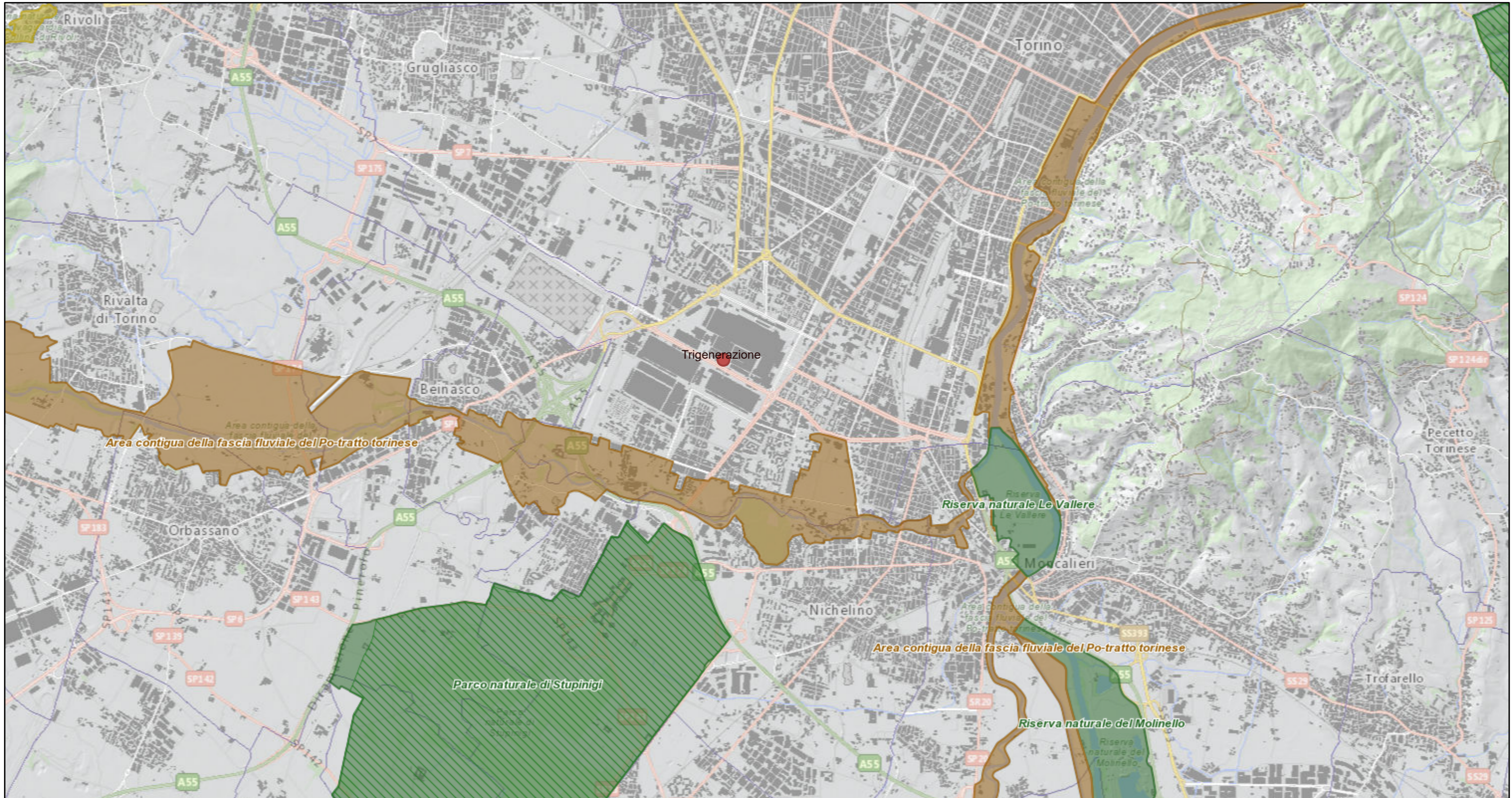


Sersys Ambiente Srl

 Sede legale  
 Via Acqui, 86  
 10098 Rivoli (TO)  
 Tel. +39 011 9513 901



# Geoportale Arpa Piemonte



April 21, 2020

1:72,224

■ SIR - Siti di Importanza Regionale / SIR - Sites of Regional Importance / SIR - Sites d'Importance Regionale    SIR - Siti di Importanza Regionale

■ ZSC/SIC - Zone Speciali di Conservazione / Siti di Importanza Comunitaria - Special Areas of Conservation / Sites of Community Importance - Zones Spéciales de Conservation / Sites d'Importance Communautaire    ZSC/SIC - Zone Speciali di Conservazione / Siti di Importanza Comunitaria

■ ZPS - Zone di Protezione Speciale / SPAs - Special Protection Areas / ZPS - Zones de Protection Spéciale    ZPS - Zone di Protezione Speciale

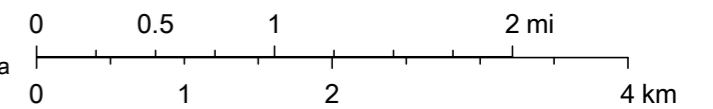
■ Aree Protette Nazionali / National Protected Areas / Zones Protégées Nationales

■ Aree Protette Regionali / Regional Protected Areas / Zones Protégées Régionales

■ Aree Contigue / Buffer Zones / Zones adjacentes

■ Zone Naturali di Salvaguardia / Safeguard Natural Areas / Zones de protection naturelle

Aree Protette e siti della rete ecologica



Progetto Risknat - Base topografica transfrontaliera, Arpa Piemonte