

Mesagne Fg. 128

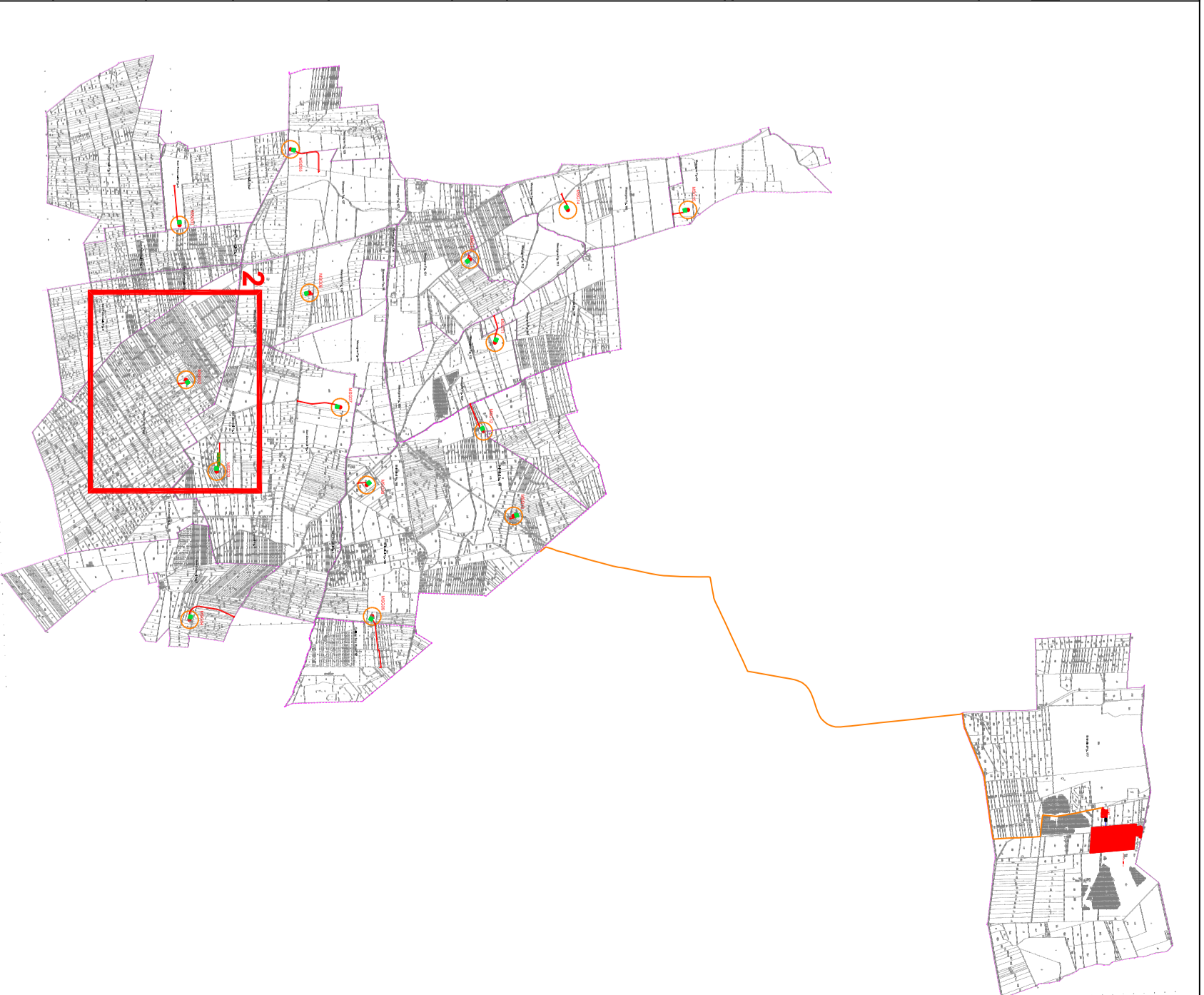
San Donaci Fg. 1

San Donaci Fg. 4

San Pancrazio Fg. 5

MSG02

MSG03



LEGENDA

- Aerogeneratore
- Piazzola di esercizio
- Strade in fase di esercizio
- Divisione fogli catastali
- Area di sorvolo - 170 m

IMPIANTO DI PRODUZIONE DI ENERGIA DA FONTE EOLICA "Massena Muro" DI POTENZA PARI A 90 MW

REGIONE PUGLIA
PROVINCIA DI BRINDISI
PARCO EOLICO E RELATIVE OPERE DI CONNESSIONE NEI COMUNI DI:
Mesagne, Brindisi, San Donaci, San Pancrazio, Cullino, San Marco

PROGETTO DEFINITIVO
L.S. ANI ORE/OT1

4c.2 Inquadramento impianto eolico su base catastale
Fase di esercizio

Scala: 1:2.000
Foglio: A0
Codice Identificazione Elemento: ORE/OT1_ElaboratoGrafico_0_04c.2

Progettista: STC S.r.l. (Società di Ingegneria e Architettura iscritta al Registro delle Professioni del Tribunale di Brindisi n. 127/2010)

Comitente: WPT (Wind Power Technology) - WPT Energy

DATA	MODIFICAZIONE	REVISIONE	COMPLETAMENTO	APPROVAZIONE