

**IMPIANTO DI PRODUZIONE DI ENERGIA DA FONTE EOLICA  
"Masseria Muro" DI POTENZA PARI A 90 MW**

**REGIONE PUGLIA  
PROVINCIA di BRINDISI**

**PARCO EOLICO E RELATIVE OPERE DI CONNESSIONE NEI COMUNI DI:  
Mesagne, Brindisi, San Donaci, San Pancrazio, Cellino San Marco**

**PROGETTO DEFINITIVO  
Id AU ORE7Q71**

Tav.:

Titolo:

**26**

**Inquadramento parco Eolico su  
Strumento Urbanistico vigente**

Scala:

Formato Stampa:

Codice Identificatore Elaborato

1:25.000  
1:20.000

**A3**

**ORE7Q71\_StudioInserimentoUrbanistico\_26**

Progettazione:

Committente:

**STC S.r.l.**

Via V. M. STAMPACCHIA, 48 - 73100 Lecce  
Tel. +39 0832 1798355  
fablo.calcarella@gmail.com - fablo.calcarella@ingpec.eu



Direttore Tecnico: Dott. Ing. Fabio CALCARELLA



**wpd MURO s.r.l.**

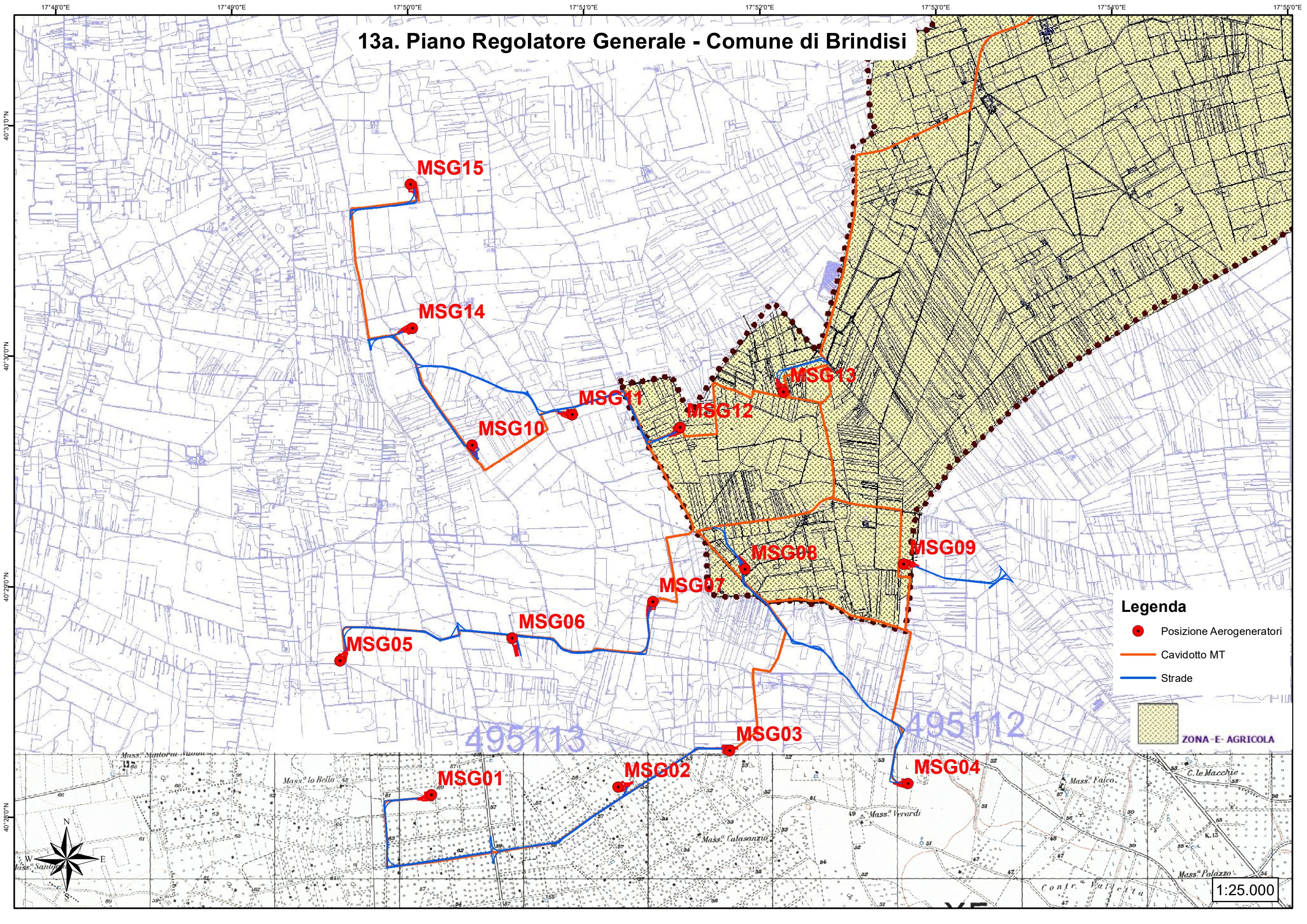


Viale Aventino, 102 - 00153 Roma  
C.F. e P.I. 15443431000  
tel. +39 06 960 353-00


Data	Motivo della revisione:	Redatto:	Controllato:	Approvato:
Marzo 2020	Prima emissione	STC S.r.l.	FC	wpd MURO s.r.l.



# 13a. Piano Regolatore Generale - Comune di Brindisi



- Legenda**
- Posizione Aerogeneratori
  - Cavidotto MT
  - Strade

 ZONA-E AGRICOLA



1:25.000



# 13b. Piano Regolatore Generale - Comune di Brindisi

## Legenda

- Posizione Aerogeneratori
- Cavidotto MT
- Cavidotto AT
- Strade
- SSE
- SE Terna
- ZONA - E - AGRICOLA

SE Terna Brindisi Sud

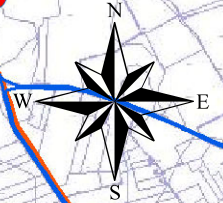
SSE Utente

MSG15

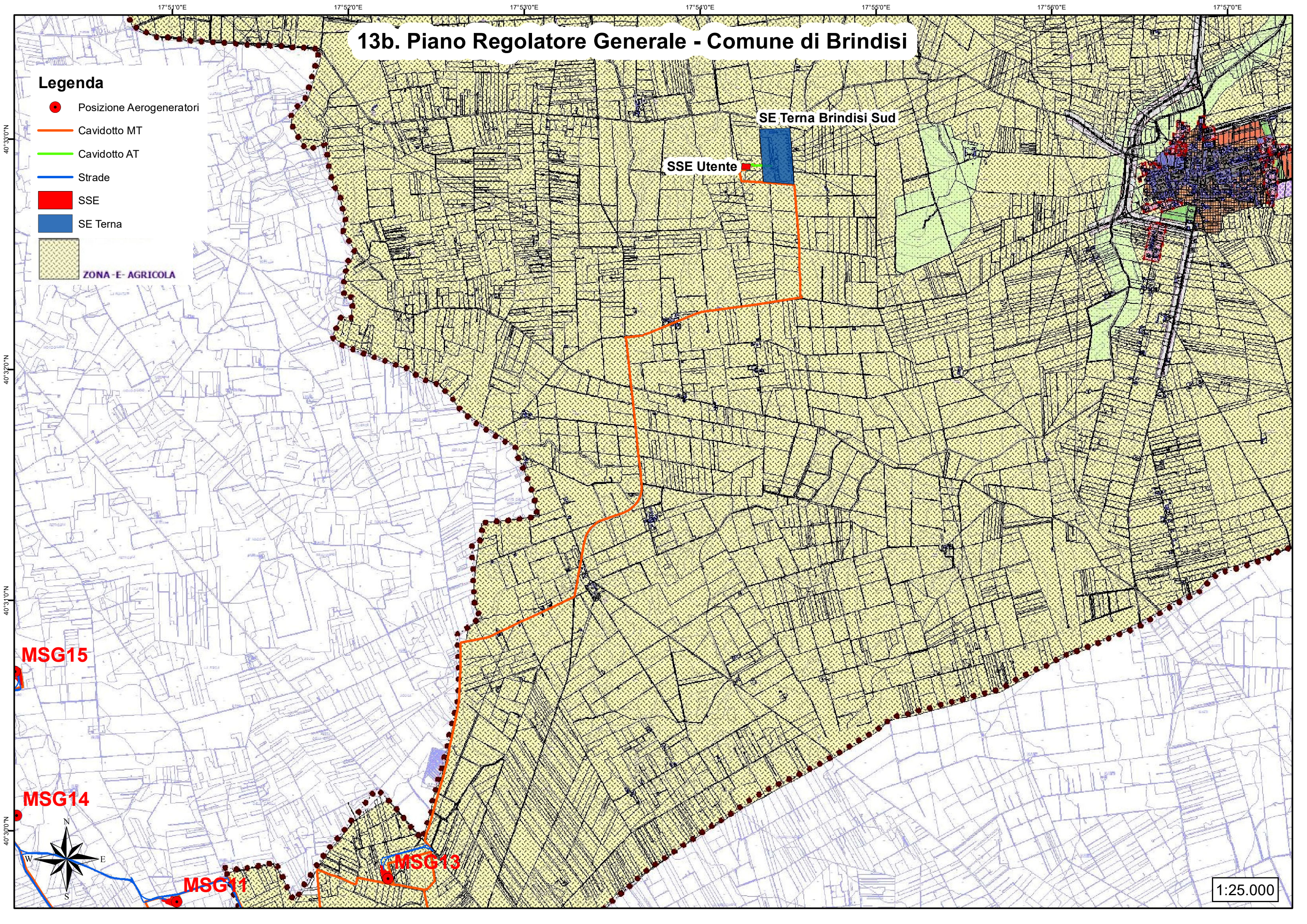
MSG14

MSG11

MSG13

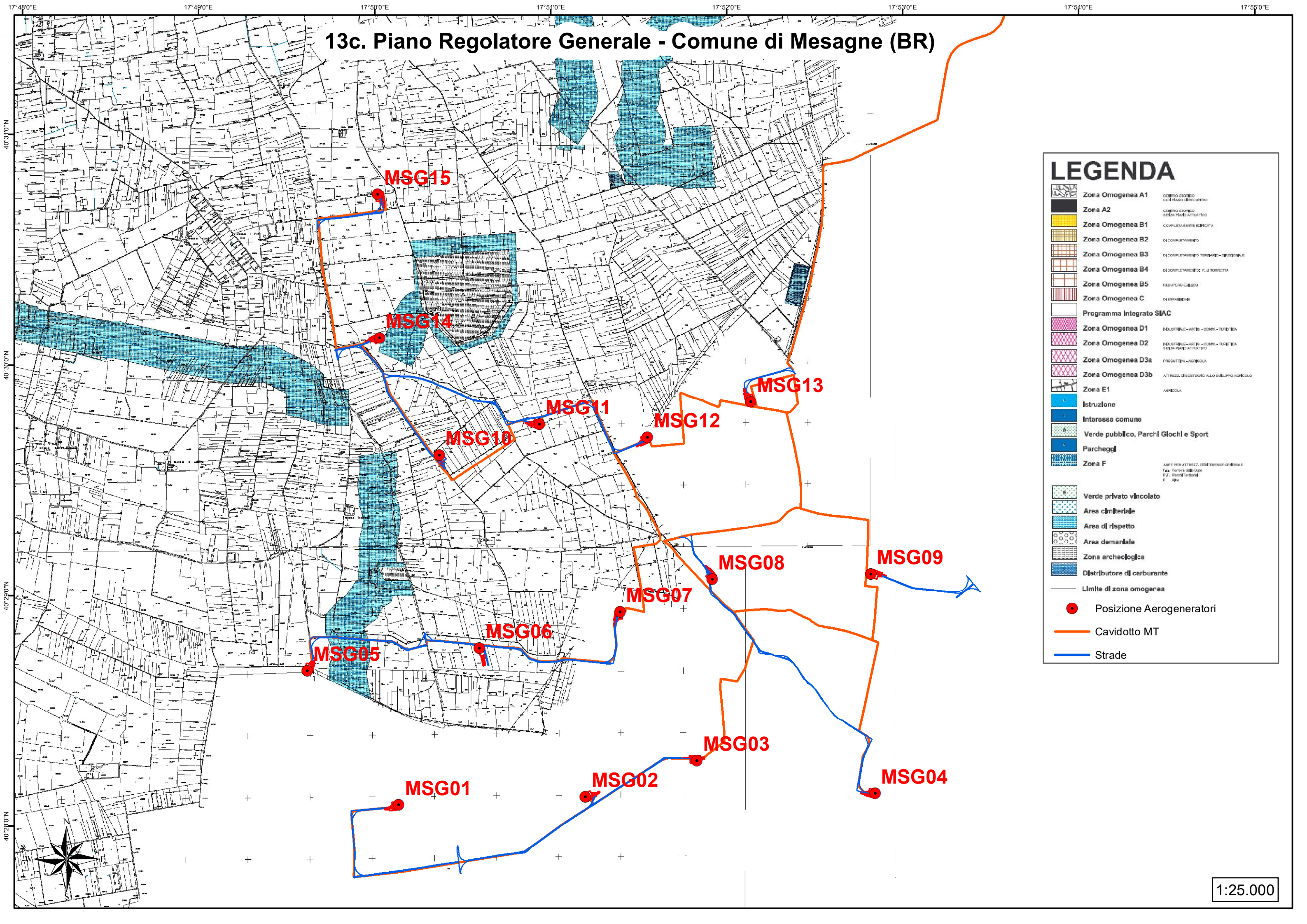


1:25.000





# 13c. Piano Regolatore Generale - Comune di Mesagne (BR)



## LEGENDA

	Zona Omogenea A1	COESISTENZA CON PIANO DI RECUPERO
	Zona A2	COESISTENZA SENZA PIANO ATTUATIVO
	Zona Omogenea B1	COMPLETAMENTE EDIFICATA
	Zona Omogenea B2	DI COMPLETAMENTO
	Zona Omogenea B3	DI COMPLETAMENTO TORRENTO-ORIZZONTALE
	Zona Omogenea B4	DI COMPLETAMENTO DI P.L. TORRENTO
	Zona Omogenea B5	RECUPERO EDIFICIO
	Zona Omogenea C	DI ESPANSIONE
	Programma Integrato SIAC	
	Zona Omogenea D1	INDUSTRIALE-ARTIGIANALE-COMMERCIALE-TURISTICA
	Zona Omogenea D2	INDUSTRIALE-ARTIGIANALE-COMMERCIALE-TURISTICA SENZA PIANO ATTUATIVO
	Zona Omogenea D3a	PROGETTIVA-AGRICOLA
	Zona Omogenea D3b	ATTREZZI DI SOSTEGNO ALLO SVILUPPO AGRICOLO
	Zona E1	AGRICOLA
	Istruzione	
	Interesse comune	
	Verde pubblico, Parchi Giochi e Sport	
	Parcheggi	
	Zona F	AREE PER ATTREZZI DI INTERESSE GENERALE F.a. Ferrovie F.S. Ferrovie Statali F. Aree
	Verde privato vincolato	
	Area cimiteriale	
	Area di rispetto	
	Area demaniale	
	Zona archeologica	
	Distributore di carburante	
	Limite di zona omogenea	
	Posizione Aerogeneratori	
	Cavidotto MT	
	Strade	

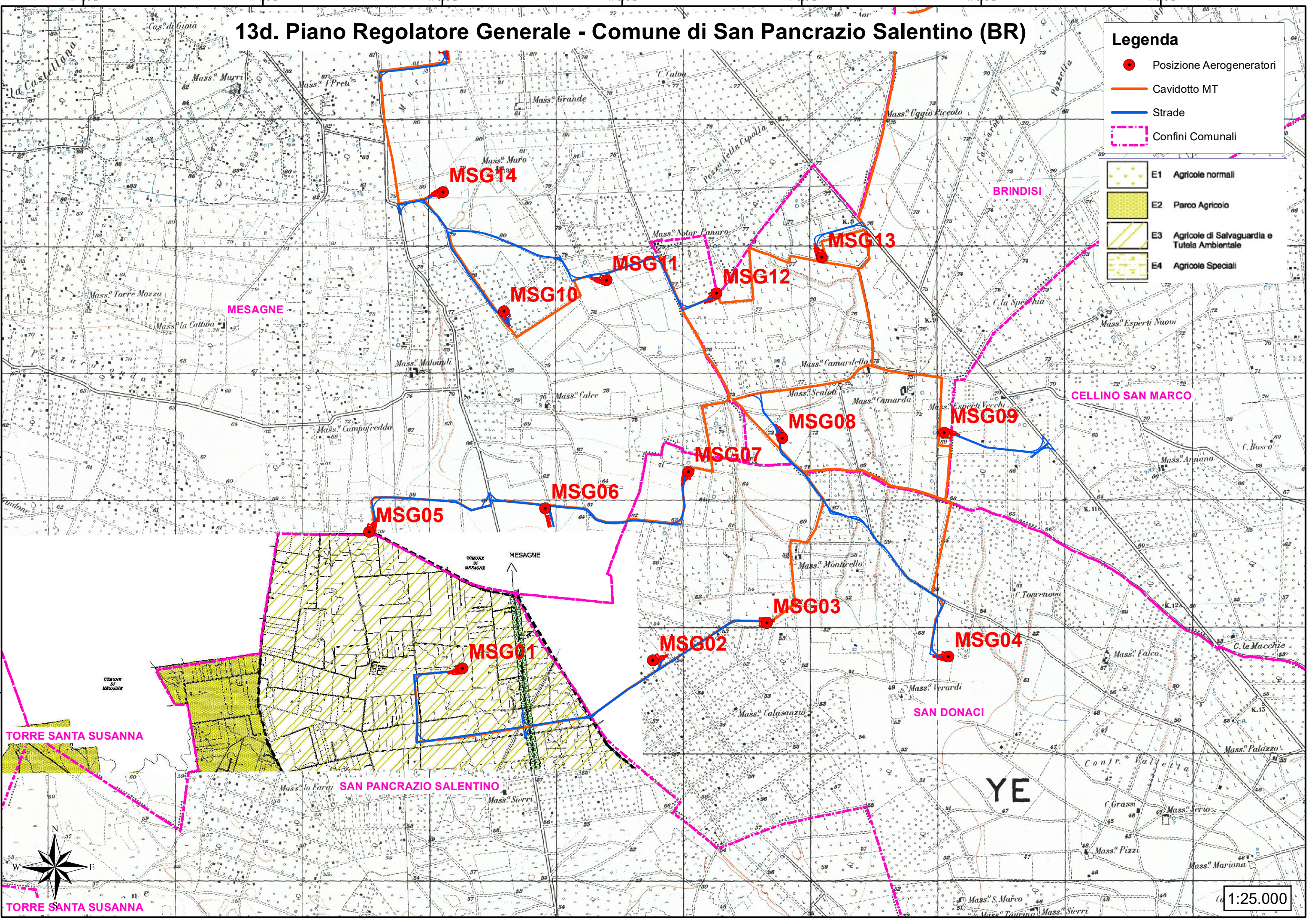


# 13d. Piano Regolatore Generale - Comune di San Pancrazio Salentino (BR)

### Legenda

- Posizione Aerogeneratori
- Cavidotto MT
- Strade
- Confini Comunali

	E1 Agricole normali
	E2 Parco Agricolo
	E3 Agricole di Salvaguardia e Tutela Ambientale
	E4 Agricole Speciali



1:25.000



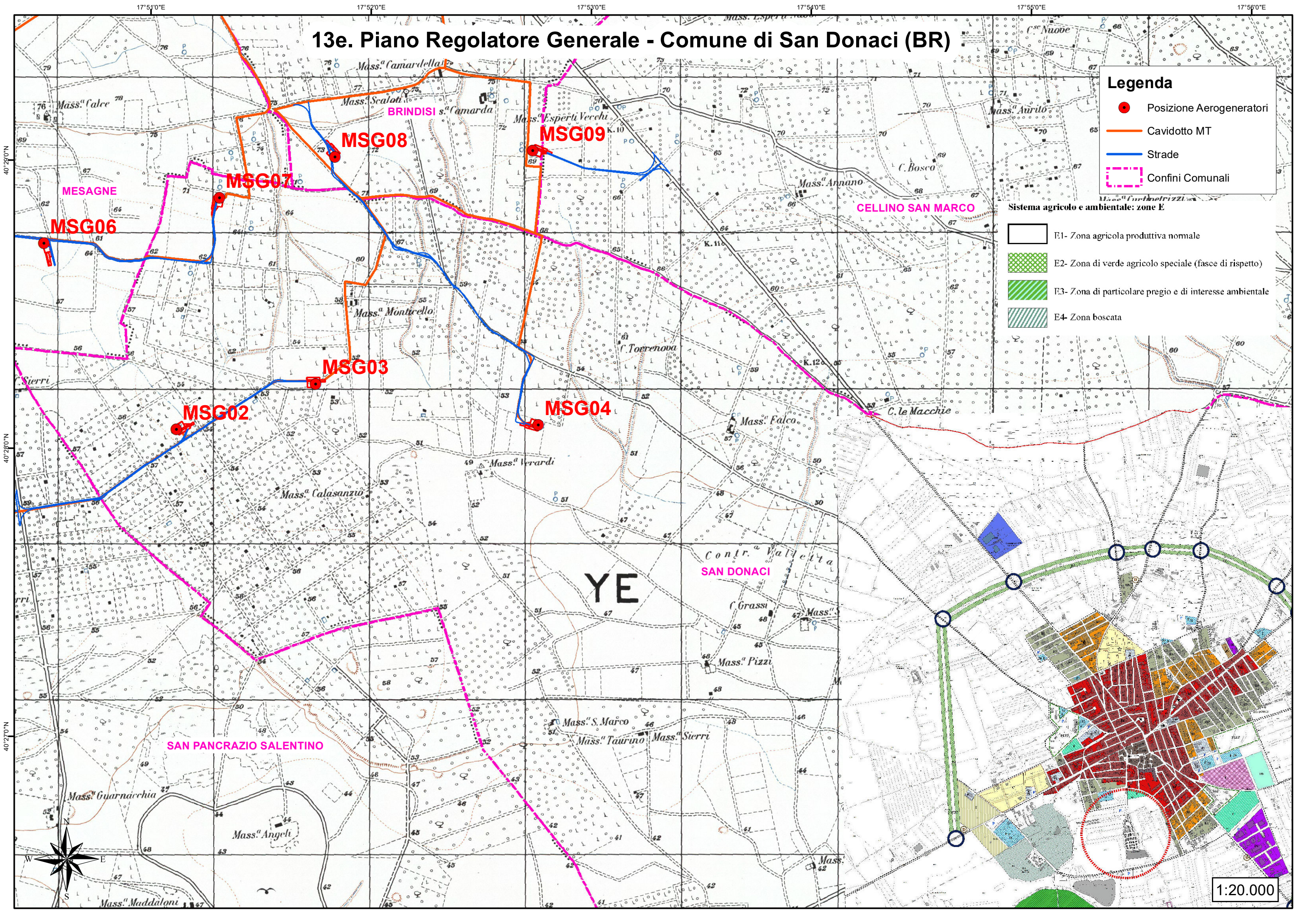
# 13e. Piano Regolatore Generale - Comune di San Donaci (BR)

### Legenda

- Posizione Aerogeneratori
- Cavidotto MT
- Strade
- Confini Comunali

Sistema agricolo e ambientale: zone E

- E1- Zona agricola produttiva normale
- ▨ E2- Zona di verde agricolo speciale (fasce di rispetto)
- ▨ E3- Zona di particolare pregio e di interesse ambientale
- ▨ E4- Zona boscata



1:20.000



# 13f. Piano Urbanistico Generale - Comune di Cellino San Marco(BR)

### Legenda

- Posizione Aerogeneratori
- Cavidotto MT
- Strade
- - - Confini Comunali

- E1 Aree agricole normali
- E2 Parco agricolo produttivo
- E3 aree agricole speciali
- E4 aree agricole di salvaguardia e tutela ambientale
- E5 aree agricole di salvaguardia della forma urbana

