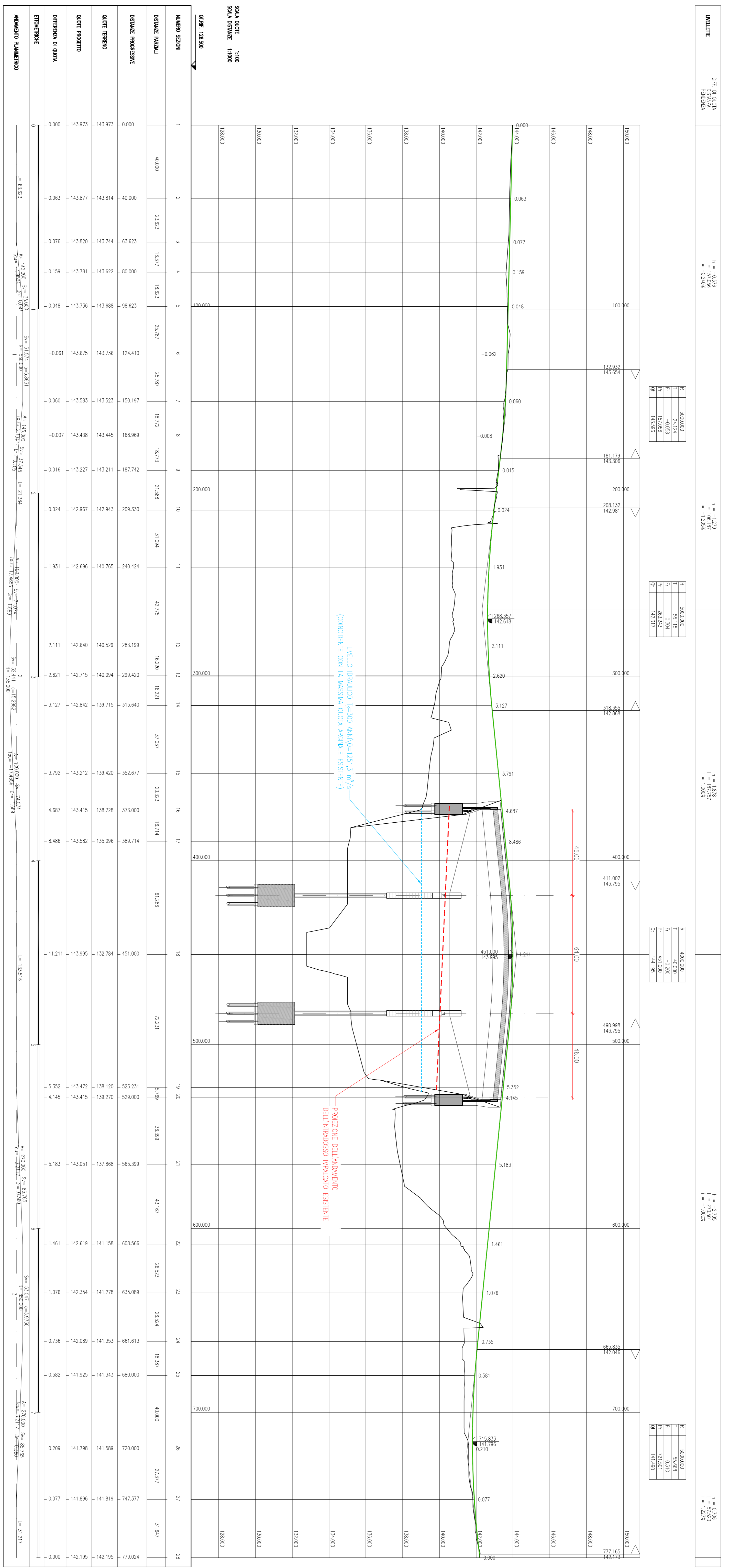


PROFLO LONGITUDINALE
ASSE PRINCIPALE S.S. 189
SCALA 1:1000/100



NOTE GENERALI

- TUTTE LE QUOTE SONO ESPRESSE IN METRI
- TUTTE LE QUOTE ALTIMETRICHE SONO ESPRESSE IN METRI S.L.M.
- TUTTI GLI ANZOLI SONO ESPRESI IN GRADI CENTesimali

LEGENDA

REQUISITI E PRESCRIZIONI

Coordinnamento Territoriale Sicilia
Area Compartimentale Palermo

S.S. 189 "Della valle dei Platani"
Progetto esecutivo inerente i lavori di costruzione del viadotto Milena sito lungo la S.S. 189 "Della Valle dei Platani" al Km 39+800.
Cod. SILL PAPANSONI/COMA17

PROGETTO ESECUTIVO

Il Progettista
Gen. Ing. Nicola Di Stefano

Il Collegio
Dot. Ing. Giovanni Di Stefano

Assistenza alla progettazione e al B.I.P.
Dot. Ing. Giovanni Di Stefano

Consulente della sicurezza
Dot. Ing. Giovanni Di Stefano

Vede: Il Responsabile del Coordinamento
Dot. Ing. Salvatore Di Stefano

TITOLO LAVORO
PROFLO LONGITUDINALE - ASSE PRINCIPALE

Visi e approvazioni

NO.	CONC. LITTELLI	DATA	DATA
1	EMISSE	06/1	06/2017

PROG. N° _____ DEL _____

SCALA 1:1000